

Transekto (T)	1	2	3
Bartfledermause*		x	
Großer Abendsegler		x	
kleine/mittlere Myotis*	x		
Langohren*			
mittlere Nyctaloid*			x
mittlere Pipistrelle*		x	
Mopsfledermaus		x	
Mückenfledermaus		x	
Myotis*		x	x
Nyctaloid*	x	x	
Wasserfledermaus		x	
Zwergfledermaus	x	x	x

Gemeinde Röttenbach a.d Pegnitz
Landkreis Nürnberger Land

Gemeinde Schwab b.Nürnberg
Landkreis Nürnberger Land

Schwab
b.Nürnberg

Gemeinde Haimendorfer Forst
Landkreis Nürnberger Land

Gemeinde Brunn
Landkreis Nürnberger Land

Horchboxen (HB)	1A	1B	2A	2B	3A	3B
Bartfledermause*	x	x	x	x	x	x
Fransenfledermaus	x		x		x	x
Gattung Myotis*	x	x	x	x	x	x
Großer Abendsegler	x	x	x		x	
hochrufende Pipistrelle*	x	x				
kleine/mittlere Myotis*	x	x	x	x	x	x
mittlere Nyctaloid*	x		x	x	x	x
mittlere Pipistrelle*		x			x	
Mopsfledermaus	x		x	x	x	x
Mückenfledermaus	x	x	x	x	x	
Nyctaloid*	x	x	x	x	x	x
Pipistrelle*	x	x	x	x	x	x
Tiefe Nyctaloid*	x	x				
Tiefe Pipistrelle*						x
Wasserfledermaus						x
Zwergfledermaus	x	x	x	x	x	x
Fledermaus unbestimmt						

Ergebnis der Transektbegehung

Rufkontakte pro Stunde	Aktivität	Arten/Ruftypengruppen (Nachweise auf den Transekten)
T3 ≤ 6,11	gering	Ba GA Mkn La MN MP Mo Mü Myo Nyc Wa Zw
T1 >6,11 ≤ 14,64	mittel	Bartfledermause* Großer Abendsegler Kleine/mittlere Myotis* Langohren* Mittlere Nyctaloid* Mittlere Pipistrelle* Mopsfledermaus Mückenfledermaus Myotis* Nyctaloid* Wasserfledermaus Zwergfledermaus
T2 >14,64 ≤ 18,95	hoch	

Ergebnis Horchboxen

Aktivität an den Horchboxenstandorten in Summe der Positivminuten pro Stunde Rekordzeit, summiert über alle Arten und Phasen

Horchboxenstandort
hoch: > 3,19 bis 5,79
mittel: > 0,8 bis 3,19
gering: bis 0,8

Artverteilung

- Art mittlerer Mortalitätsgefährdung (Zwergfledermaus)
- weitere Arten mittlerer Mortalitätsgefährdung (Fransenfledermaus, Großer Abendsegler, hochrufende Pipistrelle, mittlere Pipistrelle, mittlere Nyctaloid, Mückenfledermaus, Nyctaloid, Pipistrelle, Tiefs Pipistrelle, Tiefs Nyctaloid, Wasserfledermaus)
- Arten hoher bis sehr hoher Mortalitätsgefährdung (Bartfledermause*, kleine/mittlere Myotis*, Mopsfledermaus, Myotis*)

Mögliche Fledermausquartiere

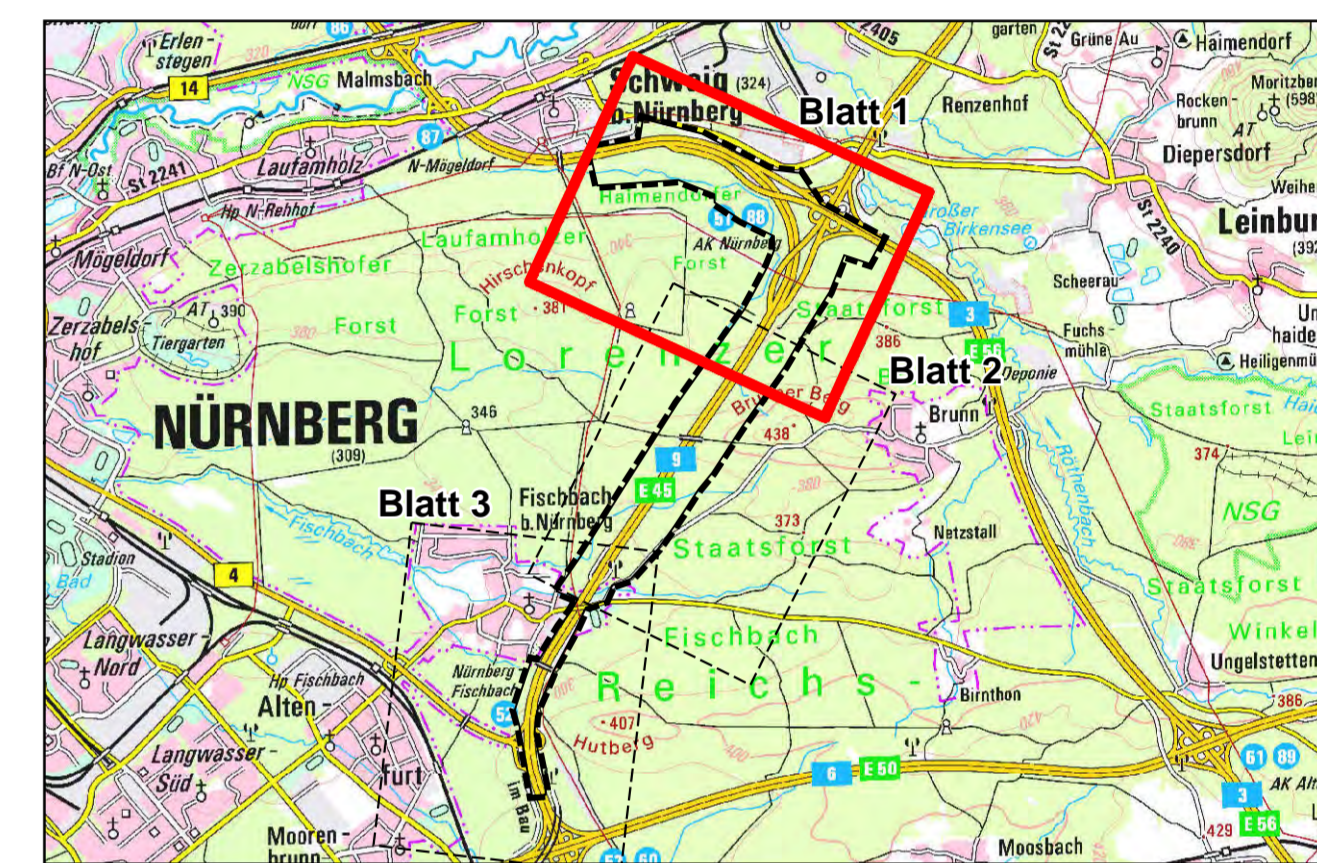
- Baum mit Großhöhle (Specht-, z.B. Schwarzspecht, Faul- oder Mulmhöhle)
- Baum mit Kleinhöhle (Specht-, Mulm- oder Faulhöhle)
- Rindenspalte
- Quartierverdacht
 - 1A: Großer Abendsegler
 - 3A / 3B: Bartfledermause*
 - 5A / 5B: Bartfledermause*
 - 7A: Mückenfledermaus, Zwergfledermaus
- Austauschbeziehung
- Besonderes wertvolle Fledermauslebensräume (Quartier-/Nahrungshabitat)

Mögliche Arten:

- Bartfledermause: Brandfledermaus, Kleine Bartfledermaus
- Hochrufende Pipistrelle: Mückenfledermaus, Zwergfledermaus
- Kleine/mittlere Myotis: Bechsteinfledermaus, Brandfledermaus, Kleine Bartfledermaus, Wasserfledermaus
- Langohren: Braunes Langohr, Graues Langohr
- Mittlere Nyctaloid: Breitflügelndes, Kleinabendsegler, Zweifarbfledermaus
- Mittlere Pipistrelle: Rauhaufledermaus
- Myotis: Bechsteinfledermaus, Brandfledermaus, Fransenfledermaus, Großes Mausohr, Kleine Bartfledermaus, Wasserfledermaus
- Nyctaloid: Breitflügelndes, Großer Abendsegler, Kleinabendsegler, Nordfledermaus, Zweifarbfledermaus
- Pipistrelle: Mückenfledermaus, Rauhaufledermaus, Zwergfledermaus
- Tiefe Nyctaloid: Großer Abendsegler
- Tiefe Pipistrelle: Rauhaufledermaus

Weitere Planzeichen

- Gewässer
- Gemeindegrenze
- Landkreisgrenze
- Gesamtes Untersuchungsgebiet Kartiersaison 2022



ANUVA STADT- UND UMWELTPLANUNG	bearbeitet: Dez. 2023 gezeichnet: Dez. 2023 geprüft: Dez. 2023	Weinhold Meyer Schweicher
Nordostpark 89 D-90411 Nürnberg Tel.: 0911/4626276 eMail: info@anuva.de Internet: www.anuva.de	Nürnberg, den 11.12.2023	

Die Autobahn Niederlassung Nordbayern	bearbeitet: gezeichnet: geprüft: A515 Weese	
Flaschenhofstraße 55, 90402 Nürnberg	PSB-Nr.: A-02365-00	Bezeichnung: Datei:

Nr.	Art der Änderung	Datum	Zeichen

FESTSTELLUNGSENTWURF

Die Autobahn GmbH des Bundes	Unterlage / Blatt-Nr.: 19.4.3 / 1
Strasse / Abschn.-Nr. / Station: A3_760_2,242 bis A3_780_0,938	Karte 2: Kartierergebnisse Fledermäuse
PROJIS-Nr.: 09 920 099 00	Maßstab: 1 : 5.000

**8-streifiger Ausbau der BAB A 9
AK Nürnberg bis AK Nürnberg - Ost
Bau-km 401+150 (A3) - 380+320 (A9)**

Aufgestellt: 14.12.2023 Niederlassung Nordbayern Abteilung A5 Landschaftsplanung	Geprüft: 14.12.2023 Niederlassung Nordbayern Abteilung A5 Landschaftsplanung
I.A. Weese, Projektleiterin	I.A. Dirscherl, Abteilungsleiterin