

**2** Stromleitungen

**B H Bo W - -**

2 B: Beeinträchtigung von sandig-trocken sowie feucht geprägten Offenlandszonen. Aufgrund der Seltenerheit von Offenlandszonen im Nürnberger Reichswald, der oftmals ökologisch wertvollen Ausprägung in der Stromleitungstrasse und ihrer Durchgängigkeit besitzen die betroffenen Flächen eine besondere Bedeutung als Biotopverbund für Pflanzen- und Tierarten.

2 H: Gefahr der bauzeitlichen Beeinträchtigung von Zaunreidiche und Biber.

2 Bo: Inanspruchnahme von Böden mit besonderer Bedeutung für die Regen- und Speicherfunktion sowie für die Pufferfunktion im Bereich des geschädigten Übergangs- bzw. Zwischenmoors.

2 W: Gezielte Inanspruchnahme von Flächen im WWG Nürnberg, Zone II B, Überbauung und vorübergehende Inanspruchnahme von Flächen in wassersehbaren Bereichen (Schneidersbach, Übergang bzw. Zwischenmoor).

**3** Nürnberger Reichswald

**B H Bo W K L**

3 B: Mittlere und unmittelbare Beeinträchtigung von Biotopen geringer, mittlerer und hoher Bedeutung in Wald und autochthonen/regionaler Beeinträchtigung von Strukturen, die aufgrund ihres hohen Reifegrades mit langen Wiederherstellungszeiten, durch Bodenleiche oder besondere Trockenheit gekennzeichnet sind.

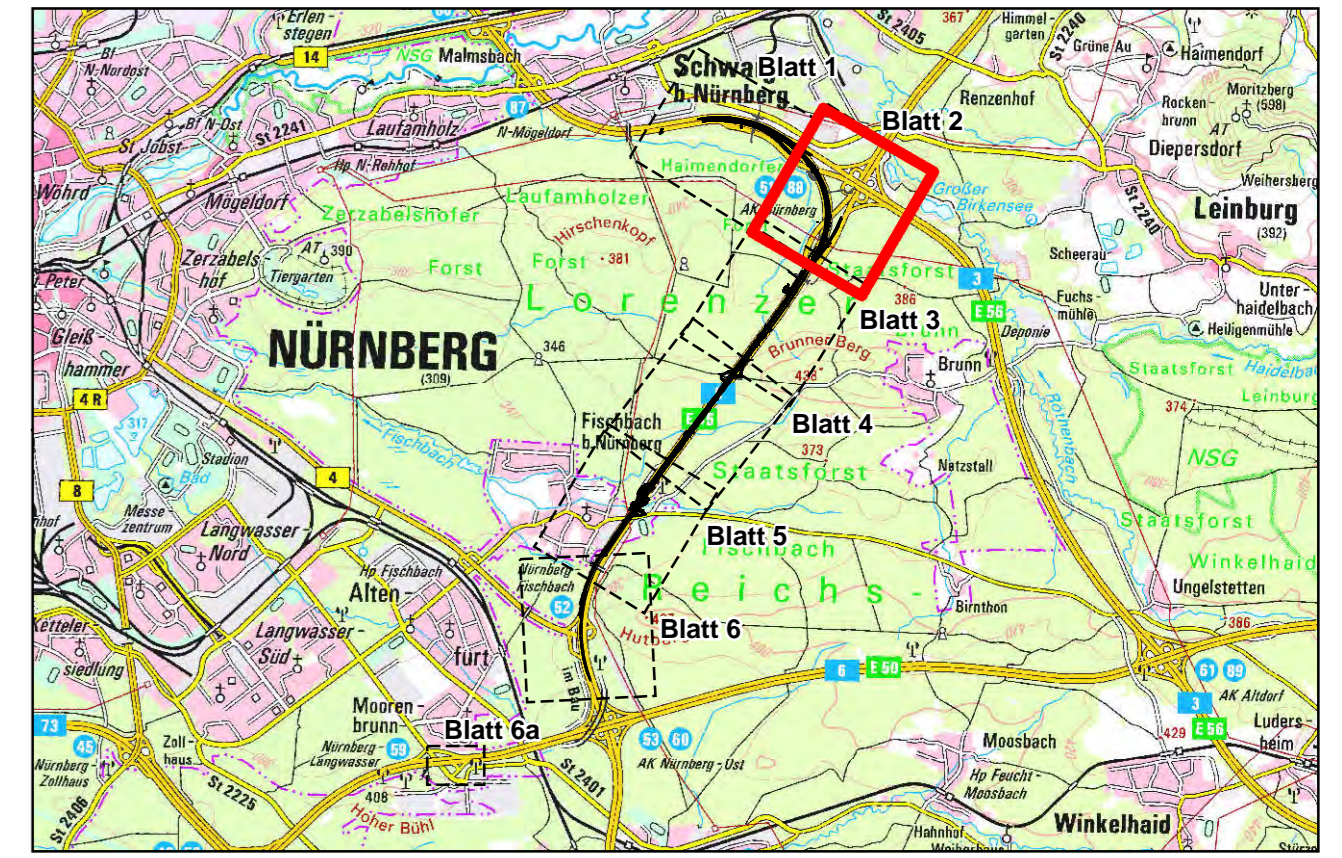
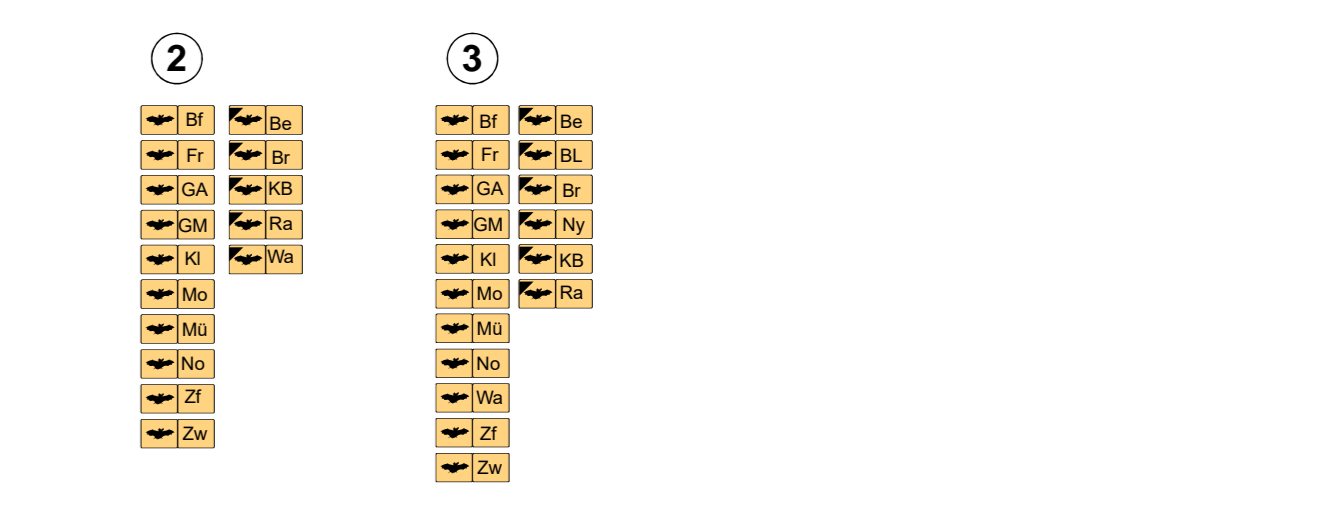
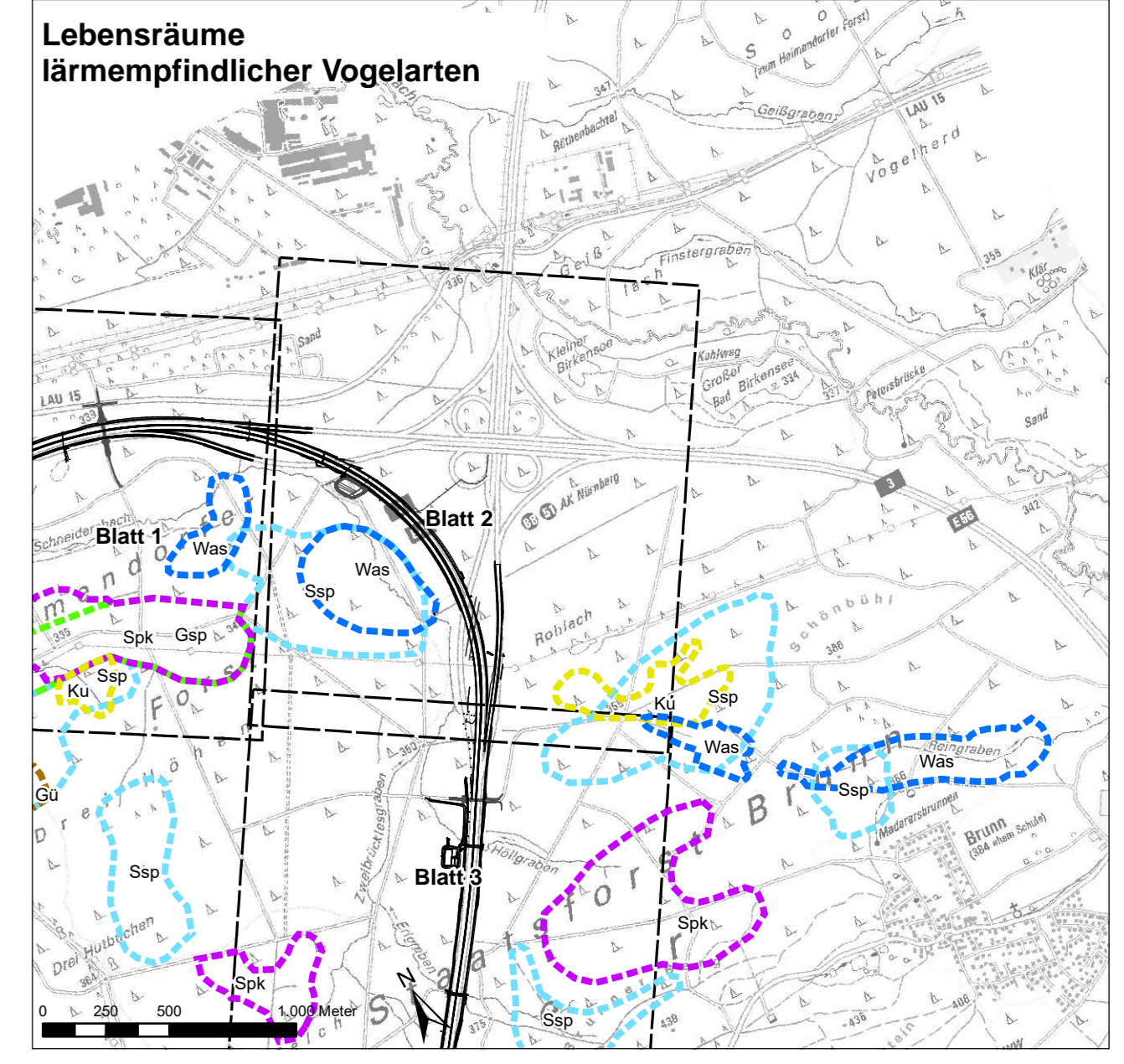
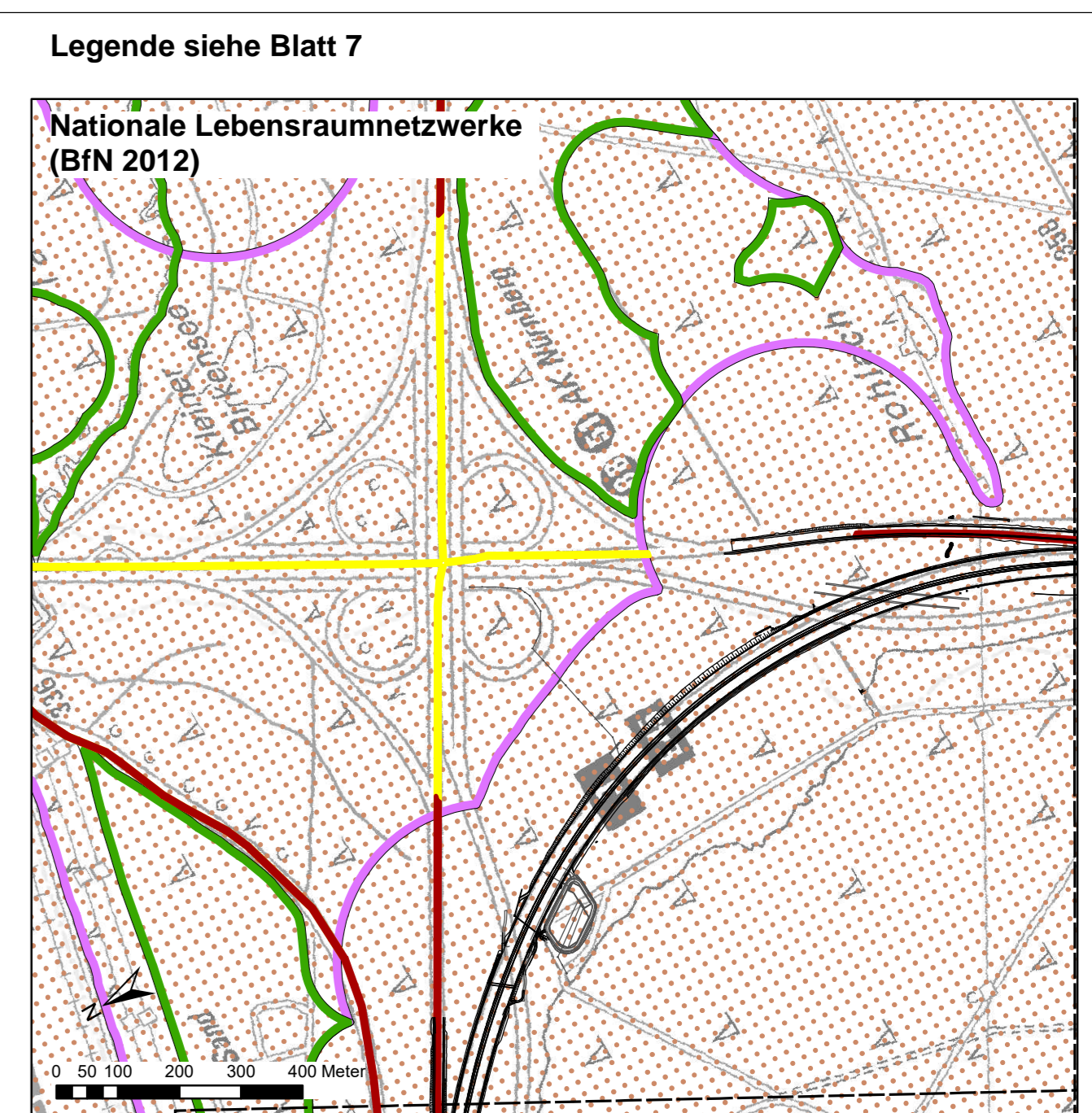
3 H: Verlust und mittelbare Beeinträchtigung von Waldflächen im Natura 2000-Gebiet „Nürnberger Reichswald“ (Vogelschutzgebiet). Beeinträchtigung von gesetzlich geschützten Waldvogelarten, die auch im Schutzgebiet des Vogelschutzgebietes definiert sind. Beeinträchtigung von Fladenkäuzen, Zaun-echsen, Nachkeizerschwärmer, Kreuzkröte und ggf. Biber.

3 Bo: Verlust von Böden mit besonderer Bedeutung für die Regen- und Speicherfunktion sowie für die Pufferfunktion und Böden mit besonderer botanischer Standortfunktion unter hochwertigen Böden.

3 W: Überbauung und vorübergehende Inanspruchnahme von Flächen in wassersehbaren Bereichen, Quering von mehreren Gräben und kleineren Bächen, Betroffenheit Zone III B WWG „Nürnberg“.

3 K: Temporärer Verlust von Frischluftentstehungsgebiet allgemeiner Bedeutung.

3 L: Temporäre Beeinträchtigung des Landschaftsbildes und des Landschaftserbens.



<b>ANUVA</b> STADT- UND UMWELTPLANUNG Nordpark 88 D-91114 Nürnberg Tel.: 09114626276 eMail: info@anuva.de Internet: www.anuva.de	bearbeitet: Dez. 2023 gezeichnet: Dez. 2023 geprüft: Dez. 2023 Nürnberg, den 11.12.2023 
--	--

<b>Die Autobahn</b> Niederlassung Nordbayern Flaschenhofstraße 55, 90402 Nürnberg	bearbeitet: gezeichnet: A515 geprüft: Wesse PISP-Nr.: A-02365-00 Bezeichnung: Datum:
---	---

Nr.	Art der Änderung	Datum	Zeichen
LageSystem	DHDN90 GK - (EBSG31468)	Stand Kataster	07.09.2022
HöhenSystem	DHHN2016 (NN) - EPSG 7837	Bestandsvermessung	10.10.2019

## FESTSTELLUNGSENTWURF

Die Autobahn GmbH des Bundes	Unterlage / Blatt-Nr.: 19.1.2 / 2
Strasse / Abschn.-Nr. / Station: A3_760_2.242 bis A3_760_0.938 AK_N40_0_474 bis AK_N40_0_588	Landschaftspflegerischer Bestands- und Konfliktplan Bauskm (A3) 402+500 bis Bau+km 404+100 Maßstab: 1 : 2000
<b>8-streifiger Ausbau der BAB A 9 AK Nürnberg bis AK Nürnberg - Ost Bau-km 401+150 (A3) - 380+320 (A9)</b>	
Aufgestellt: 14.12.2023 Niederlassung Nordbayern Abteilung AS Landschaftsplanung 	Geprüft: 14.12.2023 Niederlassung Nordbayern Abteilung AS Landschaftsplanung 
IA. Wesse, Projektleiterin	IA. Dräger, Abteilungsleiterin