

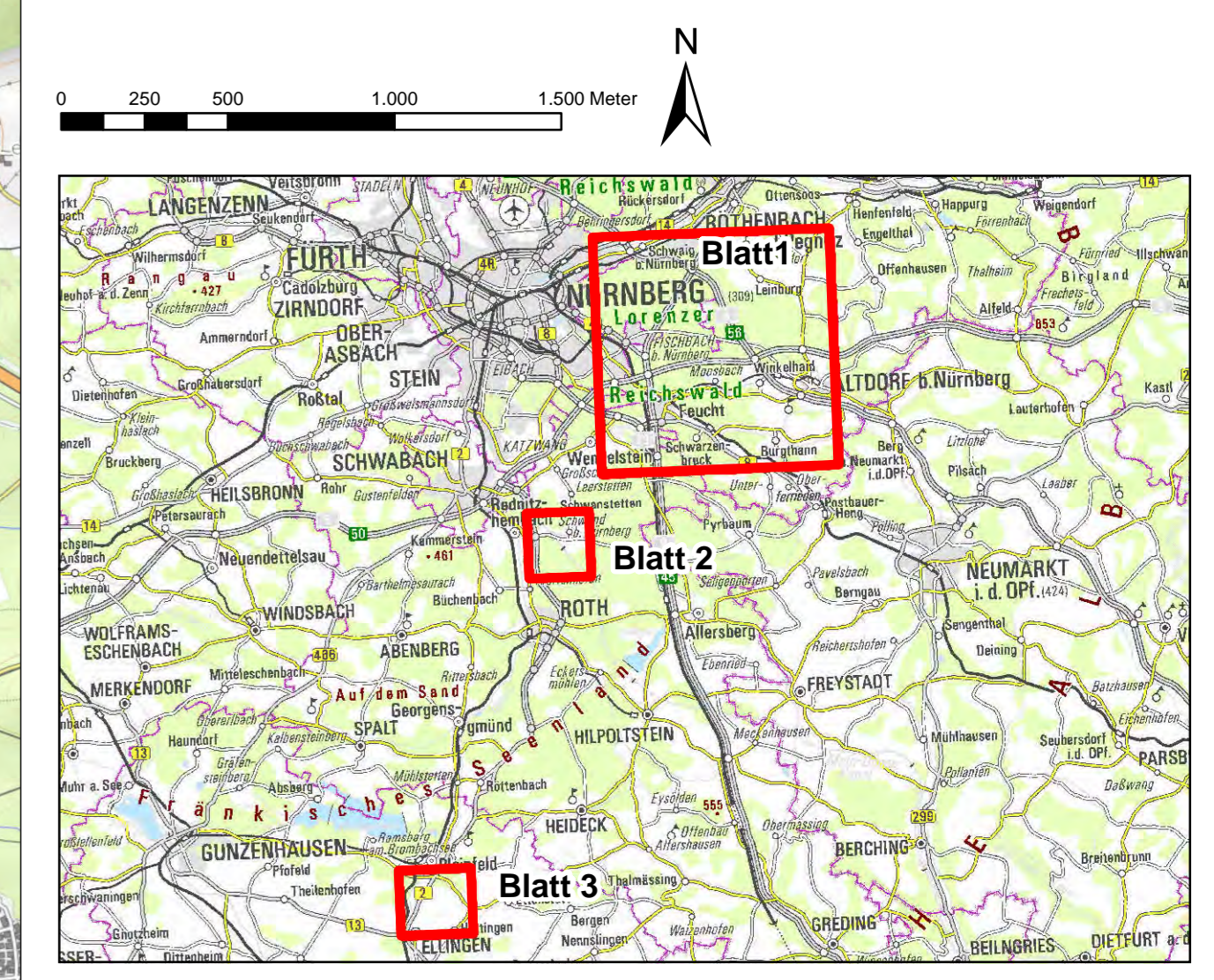
- ### Ausgleichs- und Ersatzmaßnahmen
- 5.1A Ausgleich von Quartierverlusten für Fledermäuse (mit Ersatzquartieren)
  - 5.2A Sicherung und Aufwertung von Waldlebensräumen für Fledermäuse (Altbäume / Altbäumenäherer)
  - 6A Weldaufwertung für den Waldausläufer
  - 7.1A Weldaufwertung für den Schwarzspecht (7A<sub>W</sub>)
  - 7.2A Weldaufwertung innerhalb des Vogelschutzgebiets
  - 7.2A Erweiterung des Vogelschutzgebiets mit Weldaufwertung
  - 9.1A Anbringen von Nisthilfen für die Gebirgsstelze
  - 9.2A Anlage von Ersatzlebensräumen (9A<sub>W</sub>)
  - 9.1A Anlage von Ersatzlebensräumen für Zaunseidechse und Schlingnatter
  - 9.2A Anlage von Ersatzlebensräumen für den Nachtkerzenschwärmer
  - 10.1E Neuanlage von Wäldern auch als Barmwäldung (10E)
  - 10.2E Anlage eines Waldmantels entlang der A 9
  - 10.2E Entwicklung von Laubmischwald
  - 11A Entwicklung von arten- und blütenreichem Extensivgrünland (Ökoko)

- ### Maßnahmenkennung
- |  |    |                 |
|--|----|-----------------|
|  | 1A | Index           |
|  | A  | Maßnahmentyp    |
|  | E  | Maßnahmennummer |

- ### Erläuterung Index
- |     |  |
|-----|--|
| CEF | Artenschutzrechtliche Maßnahme zur Erhaltung der ökologischen Funktion der Fortpflanzungs- und Ruhestätten (continuous ecological functionality) |
| FCS | Maßnahme zur Sicherung eines günstigen Erhaltungszustandes (favourable conservation status)  |
| FFH | Maßnahmen zur Kohärenzsicherung  |

- ### Technische Planung
- Ausbau BAB A9
  - Baufeld (vorübergehende Innanspruchnahme)

- ### Weitere Planzeichen
- Gemeindegrenze
  - Landkreisgrenze



<p>ANUVA Niederlassung Nordbayern Nordostpark 89 D-90411 Nürnberg Tel.: 0911/4626276 eMail: info@anuva.de Internet: www.anuva.de</p>	bearbeitet:	Dec. 2023	Wienhold
	gezeichnet:	Dec. 2023	Meyer
	geprüft:	Dec. 2023	Schweiser
	Nürnberg, den 11.12.2023		

<p>Die Autobahn Niederlassung Nordbayern Flaschenhofstraße 55, 90402 Nürnberg</p>	bearbeitet:		
	gezeichnet:		
	geprüft:	ASIS	Weese
	PSP-Nr.: A-02365-00		

Nr.	Art der Änderung	Datum	Zeichen

Lagesystem	DHDN90 GK - (EBSG31468)	Stand Kataster	07.09.2022
Höhensystem	DHN2016 (NN) - EPSG 7837	Bestandsvermessung	10.10.2019

## FESTSTELLUNGSENTWURF

Die Autobahn GmbH des Bundes		Unterlage / Blatt-Nr.: 9.1 / 1-3	
Straße / Abschn.-Nr. / Station: A3_760_2.242 bis A3_780_0.938		Maßnahmenübersichtsplan	
PROJIS-Nr.: 09 920 099 00		Maßstab: 1 : 20.000	
<b>8-streifiger Ausbau der BAB A 9 AK Nürnberg bis AK Nürnberg - Ost Bau-km 401+150 (A3) - 380+320 (A9)</b>			
Aufgestellt: 14.12.2023 Niederlassung Nordbayern Abteilung A5 Landschaftsplanung 		Geprüft: 14.12.2023 Niederlassung Nordbayern Abteilung A5 Landschaftsplanung 	

