

von München

Zufahrt AM Fischbach (N5) von A9 (RiFa München) Achse160

nach N5 AM Fischbach

Entwässerungsabschnitt 8 - Planung - Bau-km 377+855 bis Bau-km 378+830 BAB A9

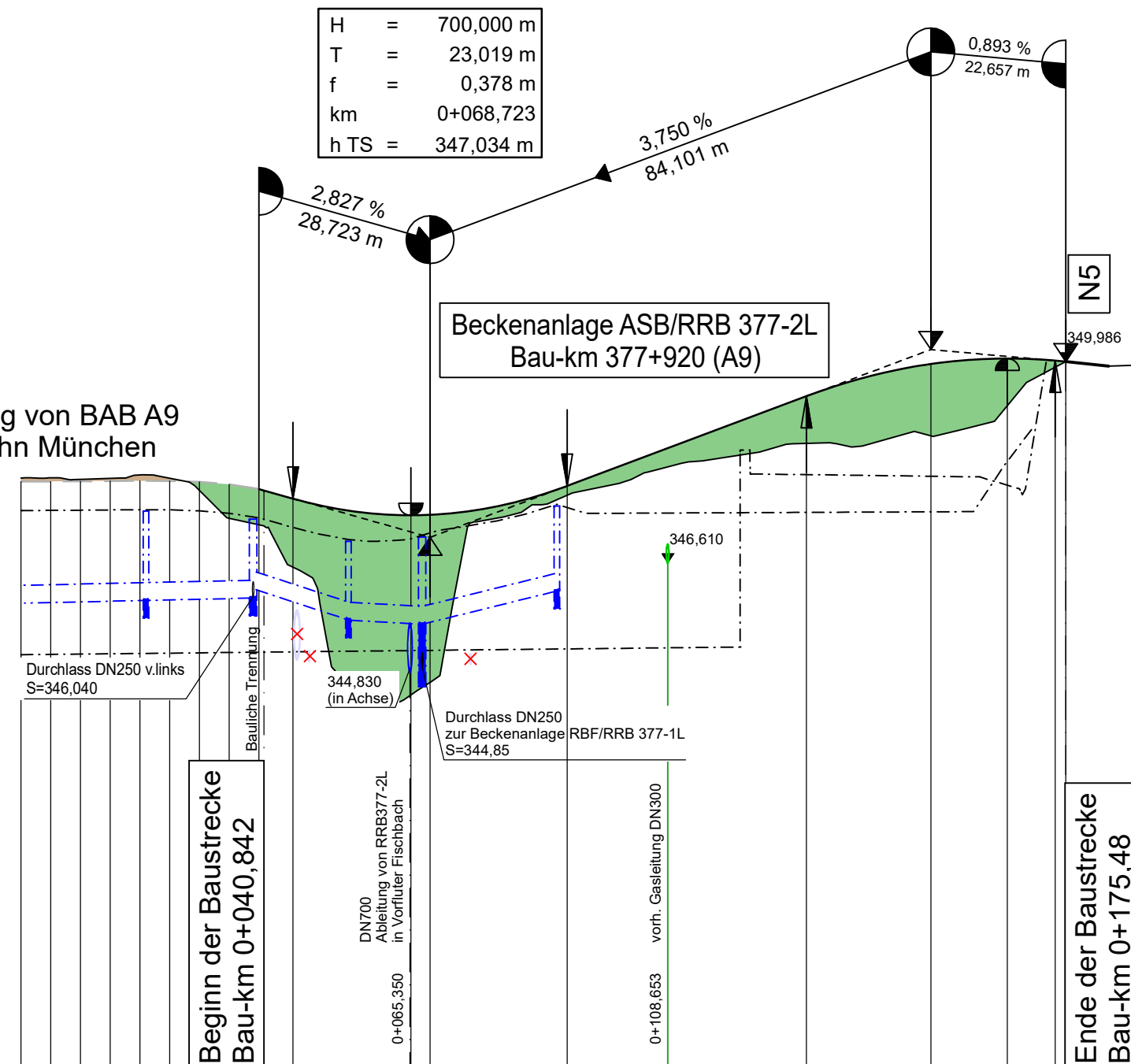
H = 900,000 m  
T = 20,894 m  
f = -0,243 m  
km 0+152,824  
h TS = 350,188 m

H = KNICK  
km 0+175,480  
h TS = 349,986 m

H = 700,000 m  
T = 23,019 m  
f = 0,378 m  
km 0+068,723  
h TS = 347,034 m

Gradiente abgängig von BAB A9 Richtungsfahrbahn München

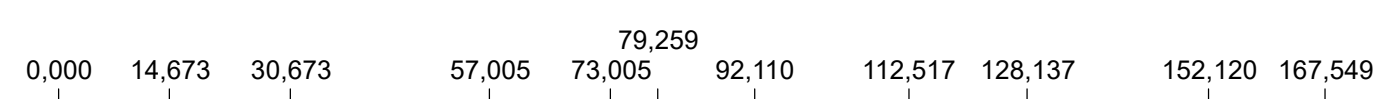
Beckenanlage ASB/RRB 377-2L Bau-km 377+920 (A9)



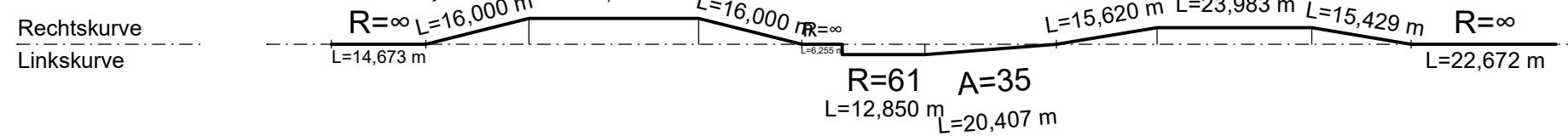
338,00 m ü. NHN

Table with 5 rows: Gradientenhöhe, Station Gradiente, Entwässerung rechts, Geländehöhe, Station Gelände. Columns represent stationing from 0+000 to 0+100.

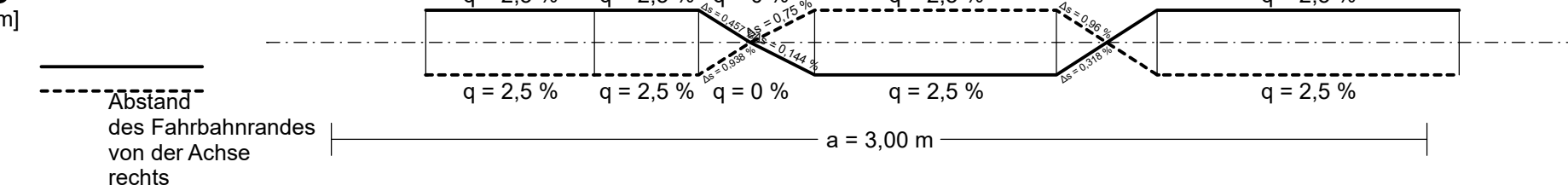
0+000 0+100



Krümmung



Querneigung



von München

Abfahrt AM Fischbach (N5) zur A9 (RiFa Berlin) Achse170

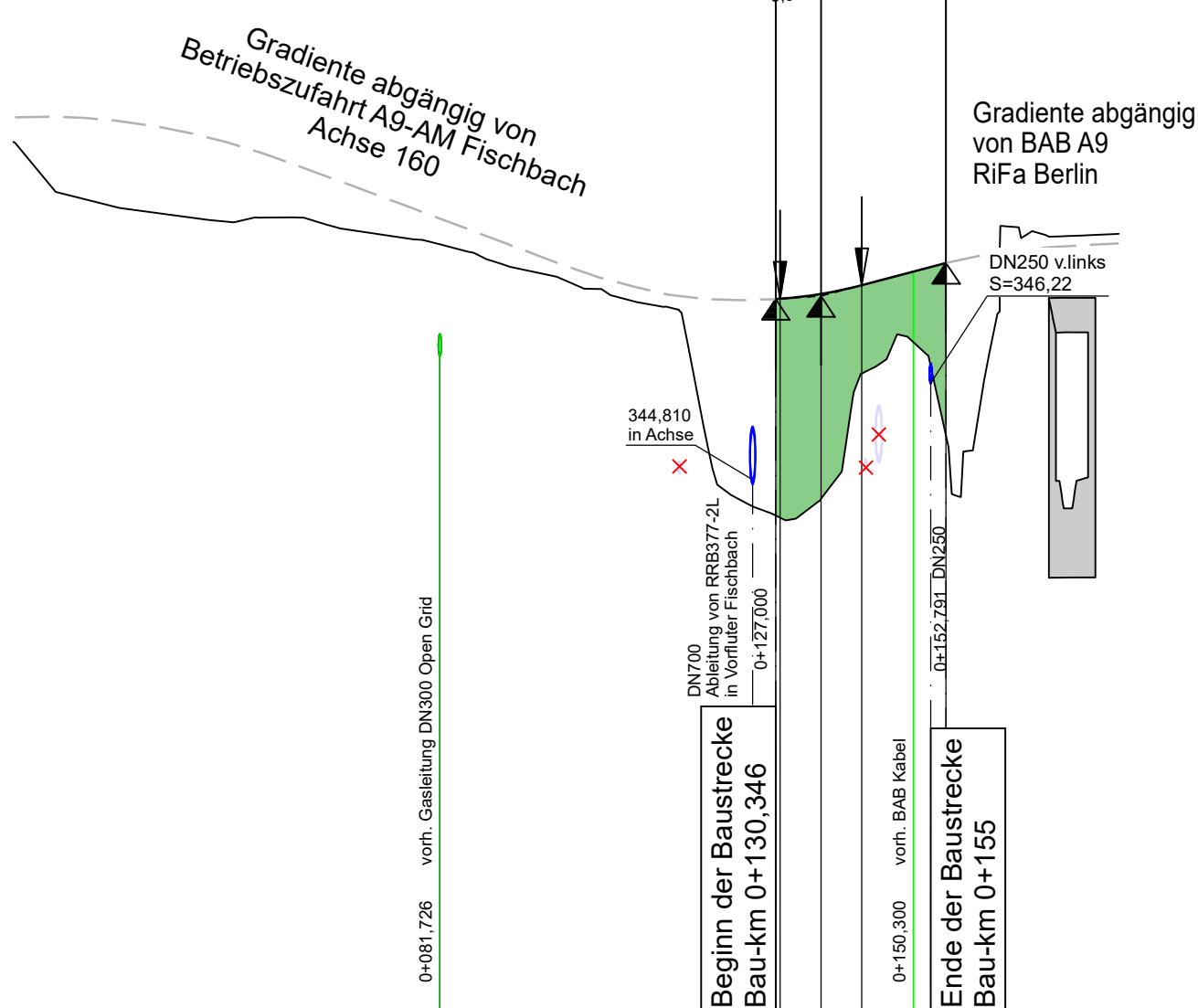
nach N5 AM Fischbach

Entwässerungsabschnitt 8 - Planung - Bau-km 377+855 bis Bau-km 378+830 BAB A9

H = 600,000 m  
T = 5,920 m  
f = 0,029 m  
km 0+136,890  
h TS = 347,467 m

H = KNICK  
km 0+130,346  
h TS = 347,423 m

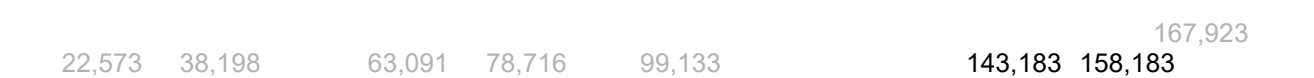
H = KNICK  
km 0+155,000  
h TS = 347,946 m



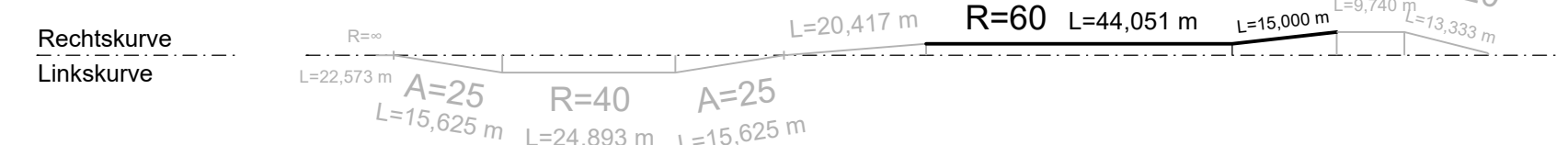
337,00 m ü. NHN

Table with 5 rows: Gradientenhöhe, Station Gradiente, Geländehöhe, Station Gelände. Columns represent stationing from 0+100 to 0+180.

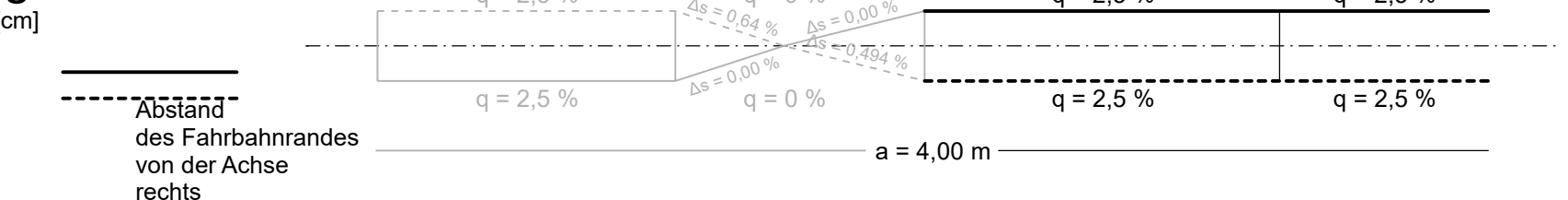
0+100



Krümmung

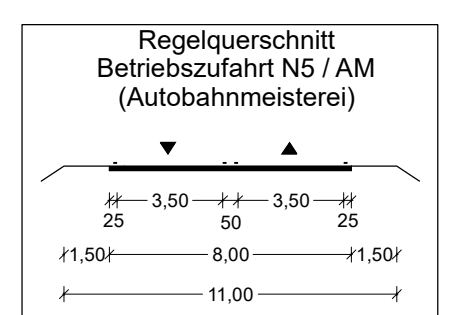


Querneigung



Zeichenerklärung

- Legend for symbols: Gradientenhochpunkt, Gradiententiefpunkt, Ausrundungsbeginn, Damm, Einschnitt, Graben/Mulde links/rechts, Lärmschutzwand rechts, Schacht links/rechts, Neigungsbrechpunkt, Rohrleitung, etc.



Entwurfsbearbeitung: Höhnen & Partner INGENIEURAKTIENGESSELLSCHAFT BERATENDE INGENIEURE

Die Autobahn Niederlassung Nordbayern Flaschenhofstraße 55, 90402 Nürnberg

Table with 4 columns: Nr., Art der Änderung, Datum, Zeichen. Includes Lagesystem, Höhensystem, Stand Kataster, Bestandsvermessung.

FESTSTELLUNGSENTWURF

Die Autobahn GmbH des Bundes Höhenplan 6.3/4

8-streifiger Ausbau der BAB A9 AK Nürnberg bis AK Nürnberg - Ost

Project details including dates (14.12.2023), department (Niederlassung Nordbayern), and signatures of Rudhardt and Maiwald.