

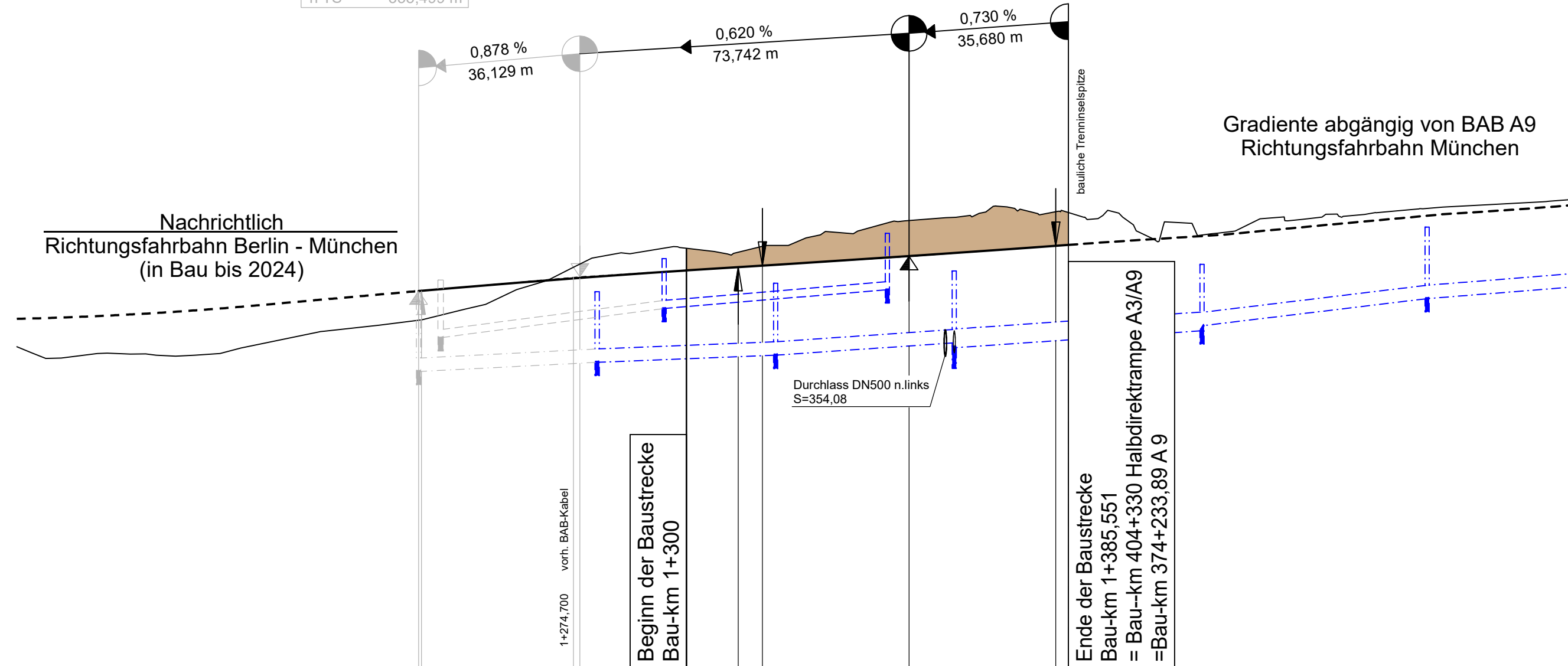
von Berlin

nach München

Entwässerungsabschnitt 4 - Bau im Zuge BW373c - Bau-km 373+950 bis 374+420 BAB A9

Bestand: N09\_B374b
Übergang eines Feldweges
A9 Bau-km 374+234,664
Kr. -1 = 299,934 gon LH = 5,53 m
LW zw. WL = 70,60 m BzG = 6,28 m
Einwirkungen: DIN EN 1991-2 (LMM)

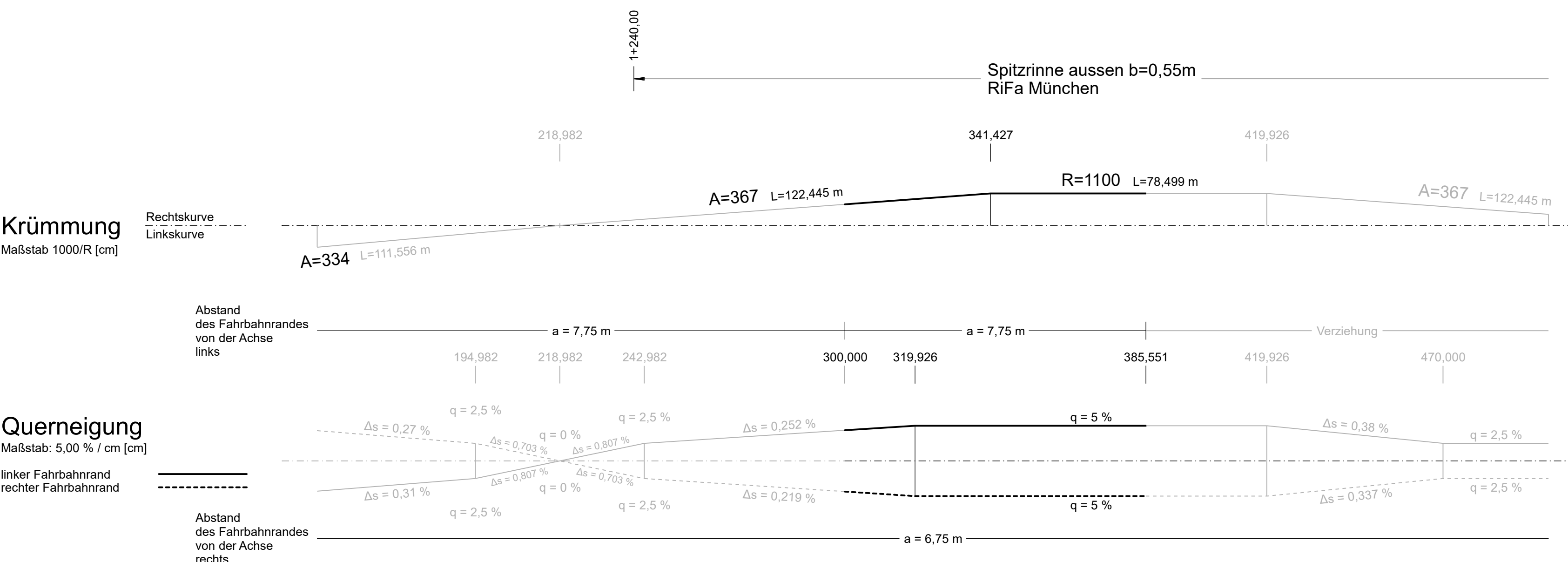
H = 60000,000 m
T = 32,860 m
f = 0,009 m
km = 1+349,871
h TS = 356,274 m
H = 27500,000 m
T = 35,475 m
f = -0,023 m
km = 1+276,129
h TS = 355,817 m
H = KNICK
km = 1+240,000
h TS = 355,499 m



347,00 m ü. NHN

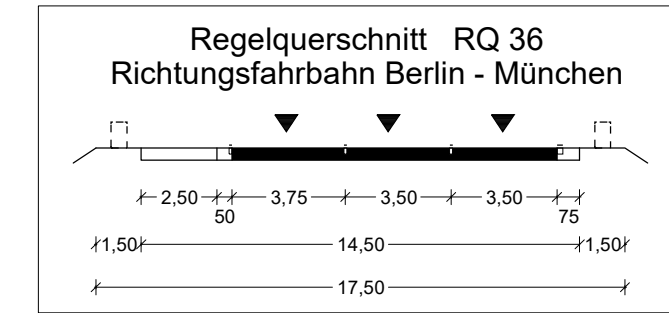
Table with 5 rows: Gradientenhöhe, Station Gradiente, Entwässerung links, Entwässerung rechts, Geländehöhe, Station Gelände. Columns represent stationing from 160.00 to 500.00.

1+200 1+300 1+400 1+500



Zeichenerklärung

Legend for symbols: Gradientenhochpunkt, Gradiententiefpunkt, Ausrundungsbeginn, Damm, Einschnitt, Graben/Mulde links/rechts, Lärmschutzwand rechts, Schacht links/rechts. Includes technical data for a curve: H=20000m, T=362,155m, f=4,372m, km=0+601,335, hTS=415,868m.



Entwurfsbearbeitung: Höhnen & Partner INGENIEURAKTIENGESELLSCHAFT BERATENDE INGENIEURE. Includes project details like 'Projekt-Nr.: ADN1901'.

Die Autobahn Niederlassung Nordbayern Flaschenhofstraße 55, 90402 Nürnberg. Includes drawing details like 'gezeichnet: A121 Malter-Manzke'.

Table with 4 columns: Nr., Art der Änderung, Datum, Zeichen.

Table with 4 columns: Lagesystem, DHDN90 GK - (EPSG31468), Stand Kataster, 07.09.2022.

FESTSTELLUNGSENTWURF

Die Autobahn GmbH des Bundes Unterlage / Blatt-Nr.: 6.2 / 2 Höhenplan AK Nürnberg Anpassung Richtungsfahrbahn Berlin-München (A93) Maßstab: 1:1000/100

8-streifiger Ausbau der BAB A9 AK Nürnberg bis AK Nürnberg - Ost Bau-km 401+150 (A3) - 380+320 (A9)

Project approval and review information: Aufgestellt: 14.12.2023, Geprüft: 14.12.2023. Includes signatures of Rudhardt and Malwald.