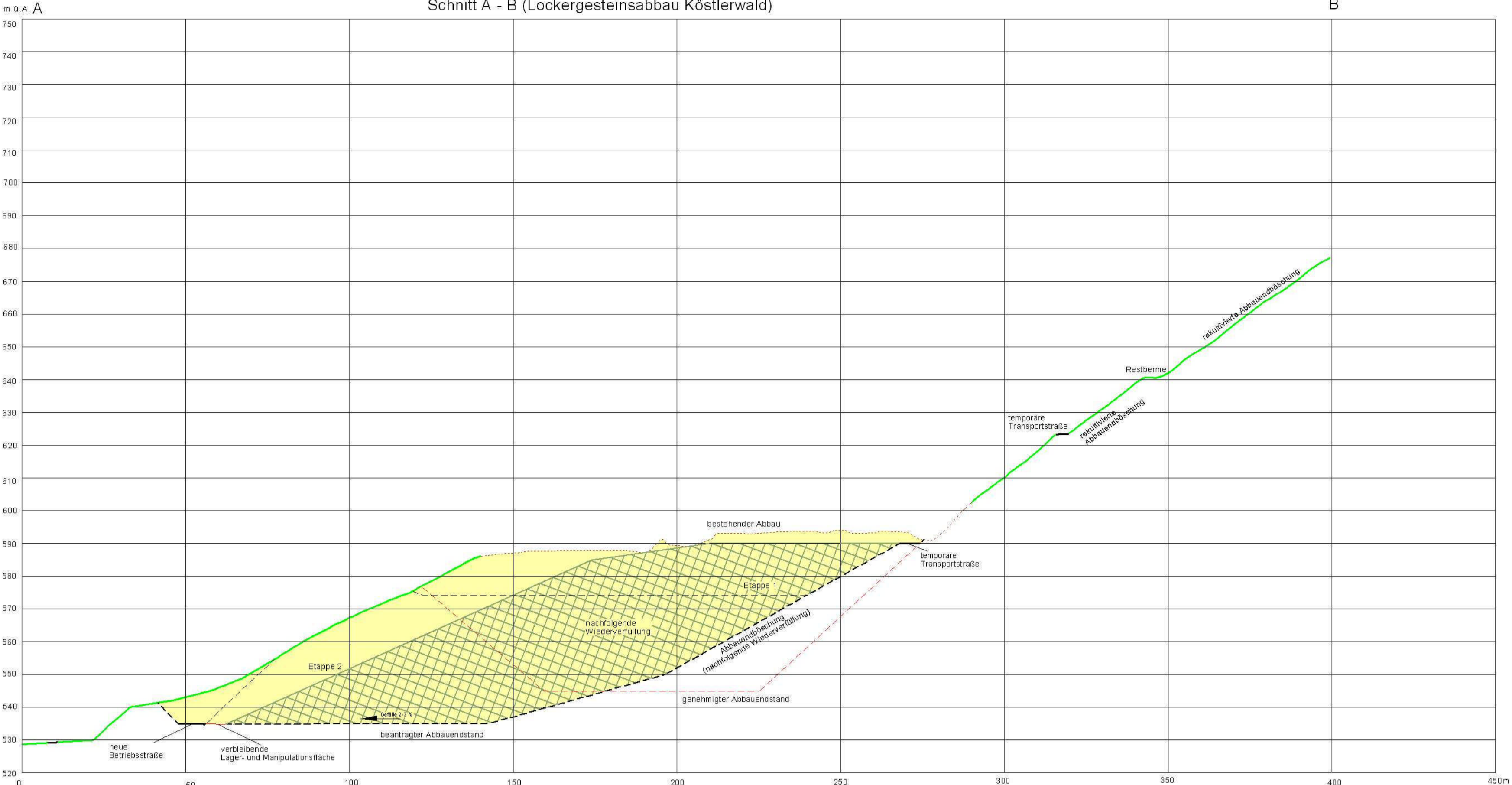
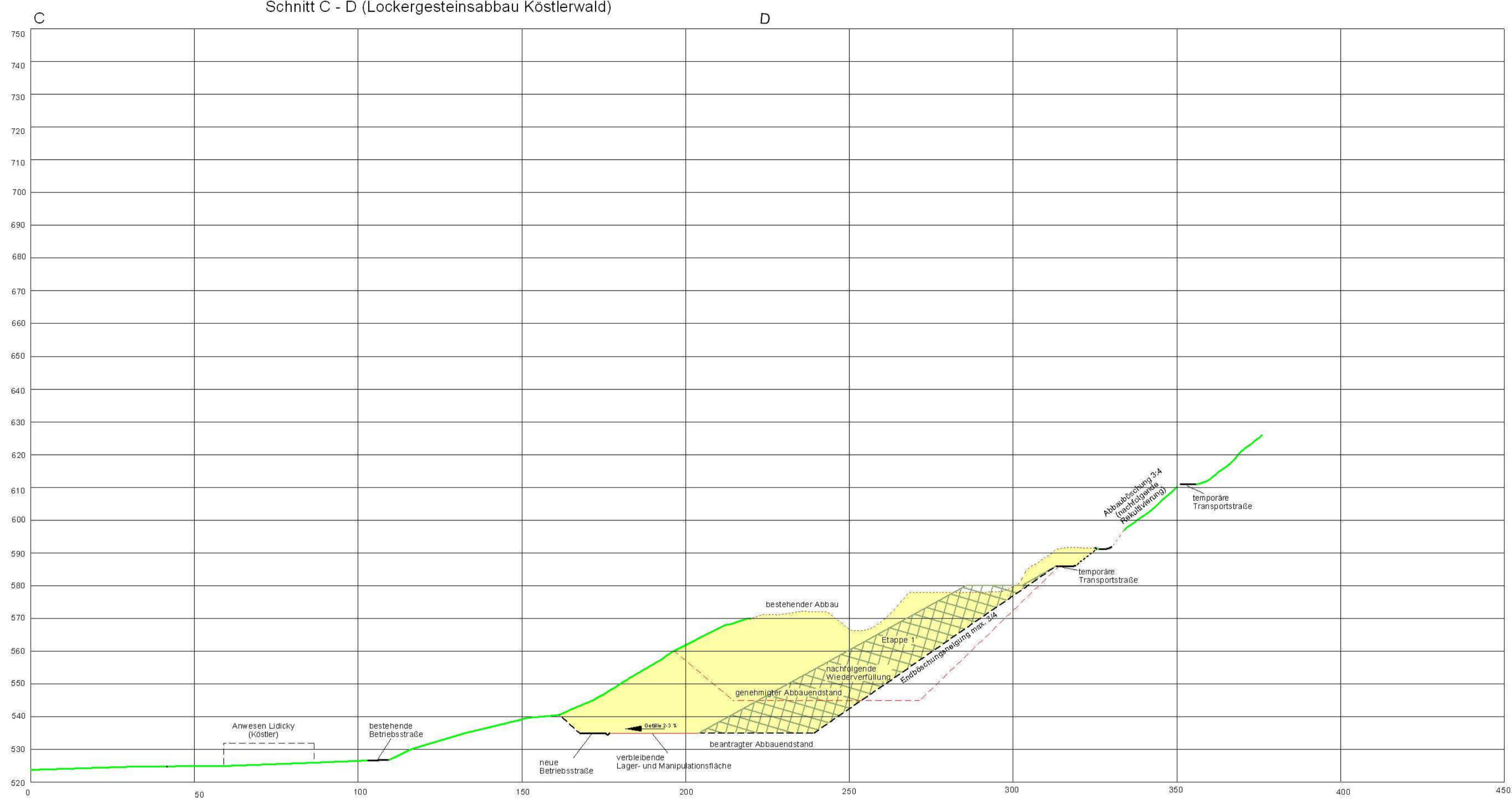


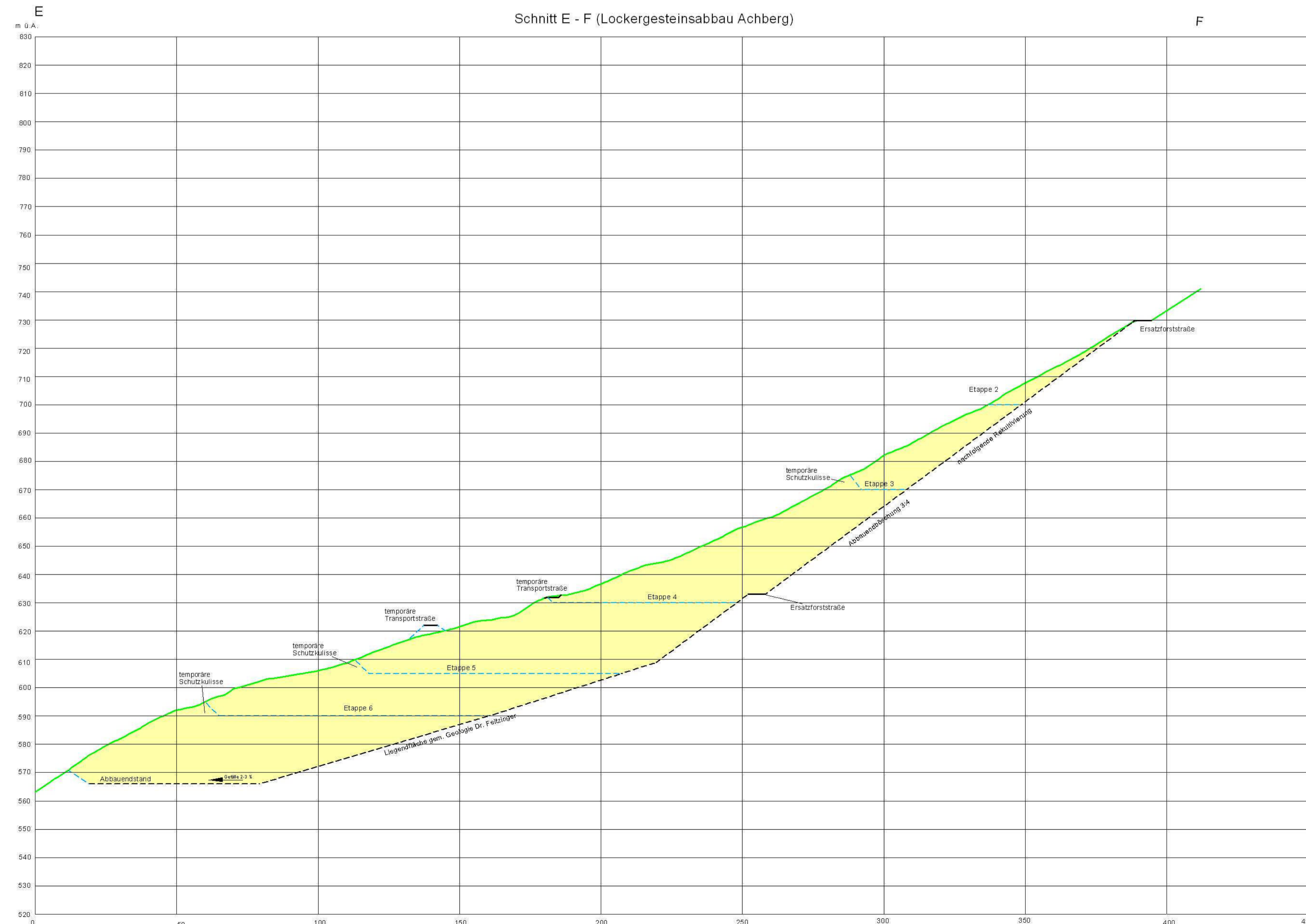
Schnitt A - B (Lockergesteinsabbau Köstlerwald)



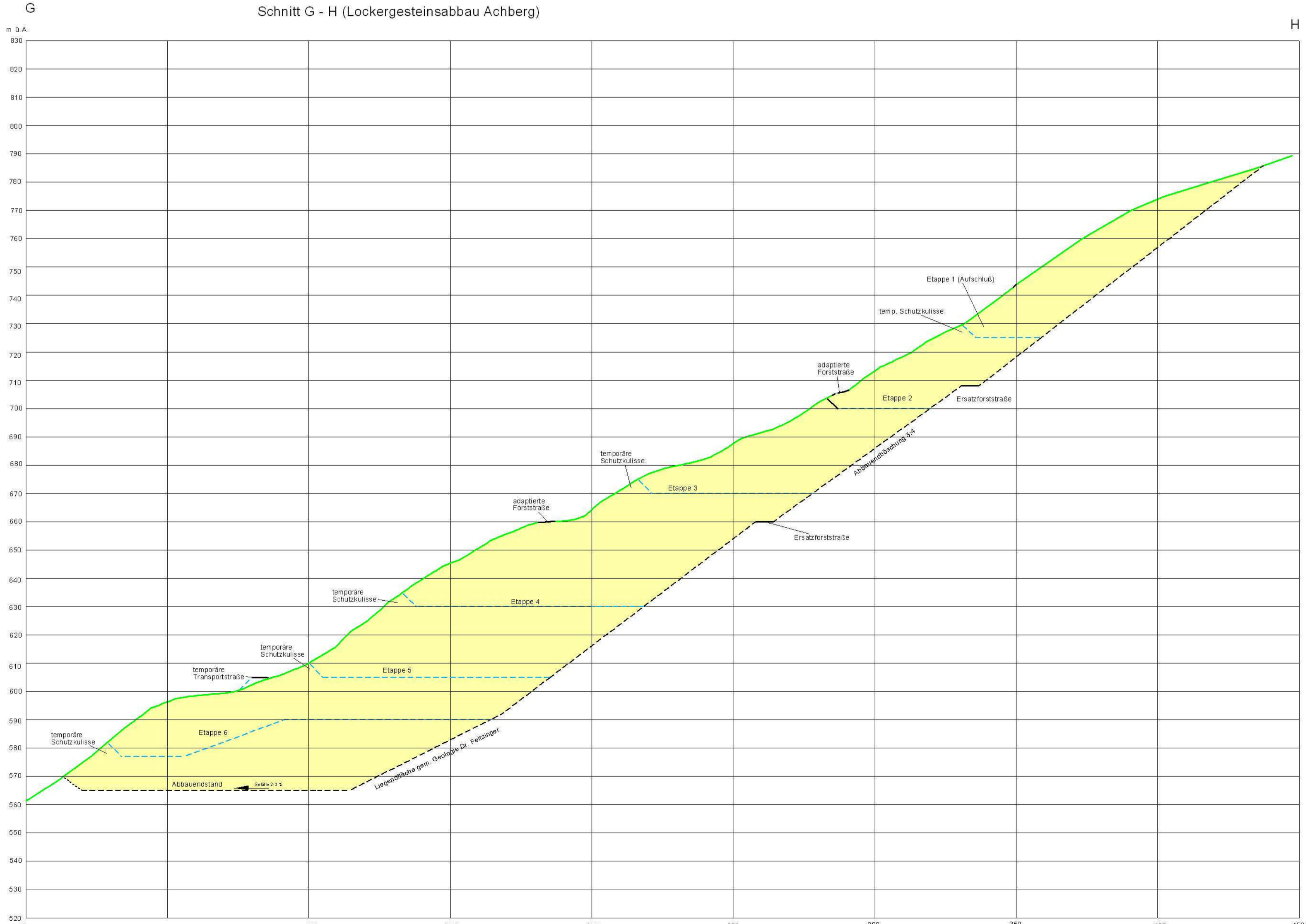
Schnitt C - D (Lockergesteinsabbau Köstlerwald)



Schnitt E - F (Lockergesteinsabbau Achberg)



Schnitt G - H (Lockergesteinsabbau Achberg)



HUEBER Ingenieurbüro HUEBER
Bergwesen - Maschinenbau
Technischer Umweltschutz
DI Thomas Hueber
Rotental 4 - 6176 Völs

Flatscher Erdbau- und Schotterwerk GmbH
Lockergesteinsabbau
Köstlerwald und Achberg

Schnittdarstellung - Rev 02
A - B, C - D, E - F, G - H

Katastralgemeinde Unken
Ortsgemeinde Unken
Gerichtsbezirk Saalfelden
Polit. Bezirk Zell am See
Bundesland Salzburg

Maßstab:	1:1000	GZ:	18021
Datum:	29.11.2019	Gez:	th
Daten-Bez:	vhueber0011219	Ma-Daten:	
Plotbox:	Schnitt	Diaf:	Schnitt