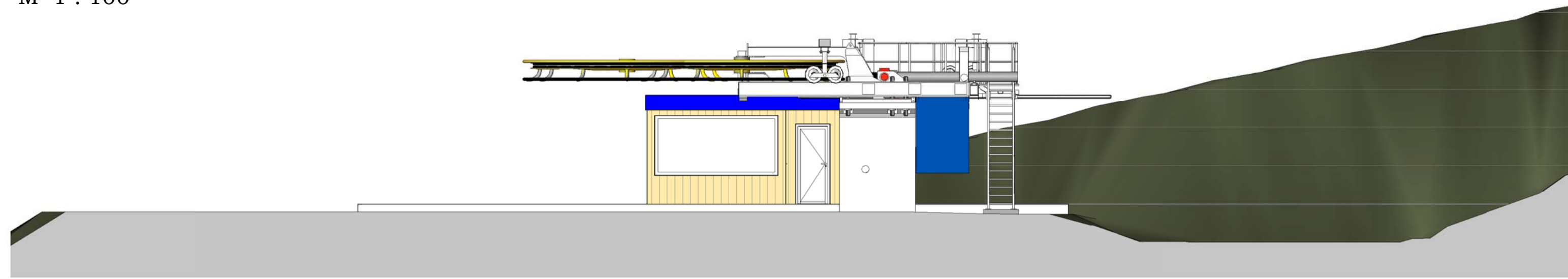
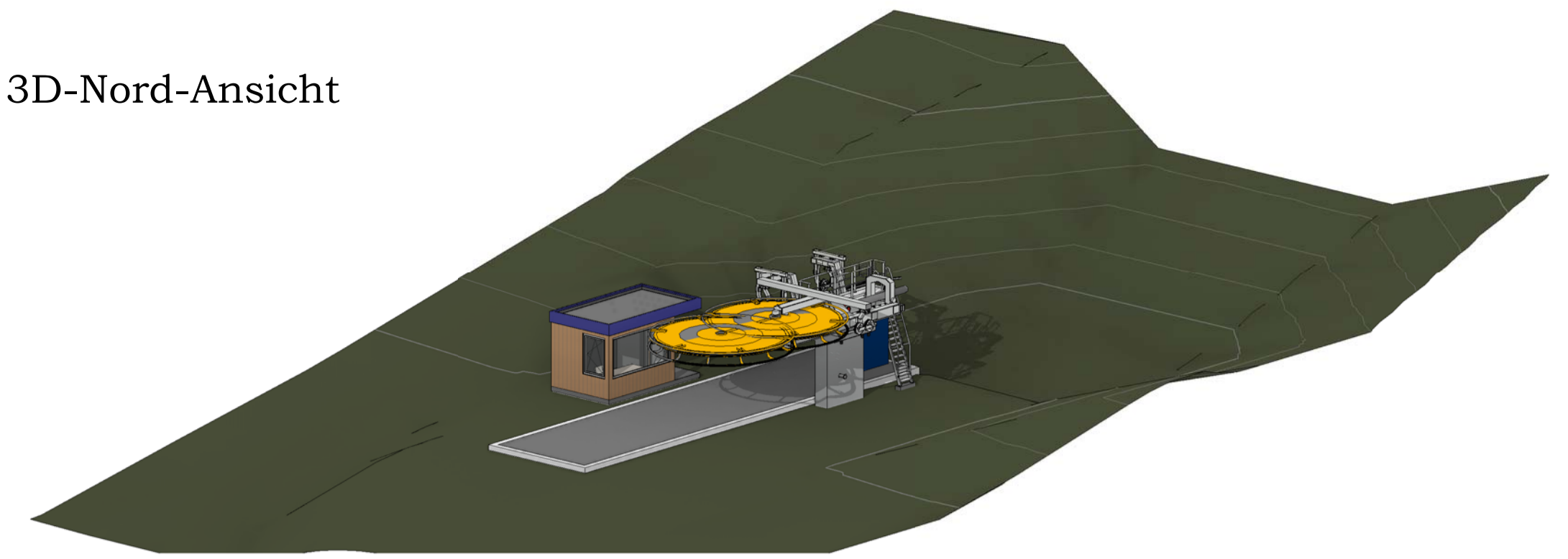


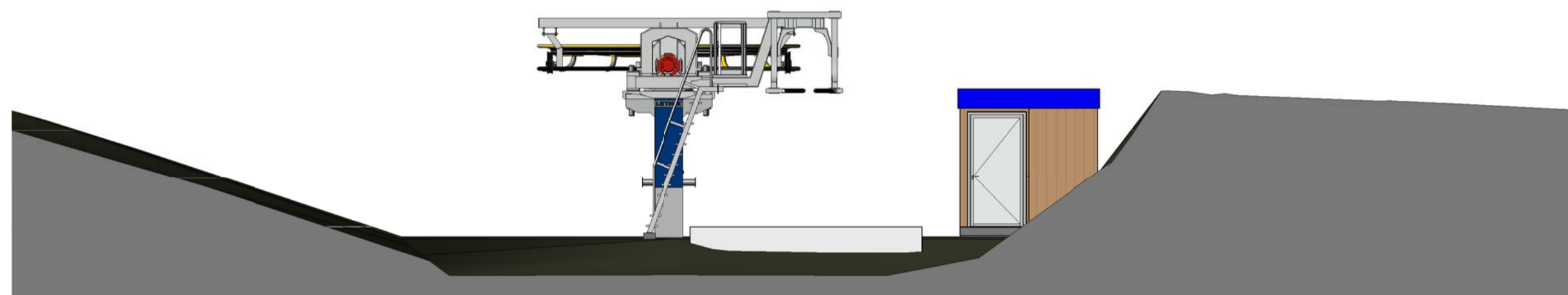
NW-Ansicht  
M 1 : 100



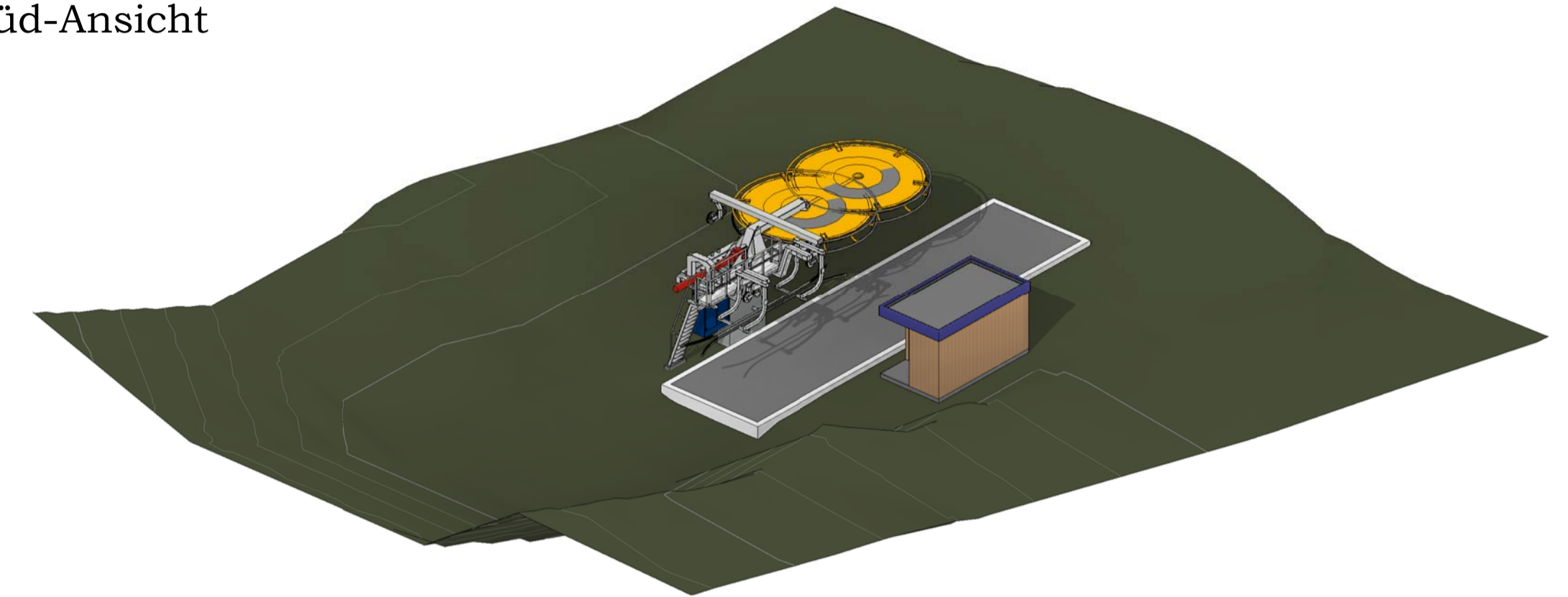
3D-Nord-Ansicht



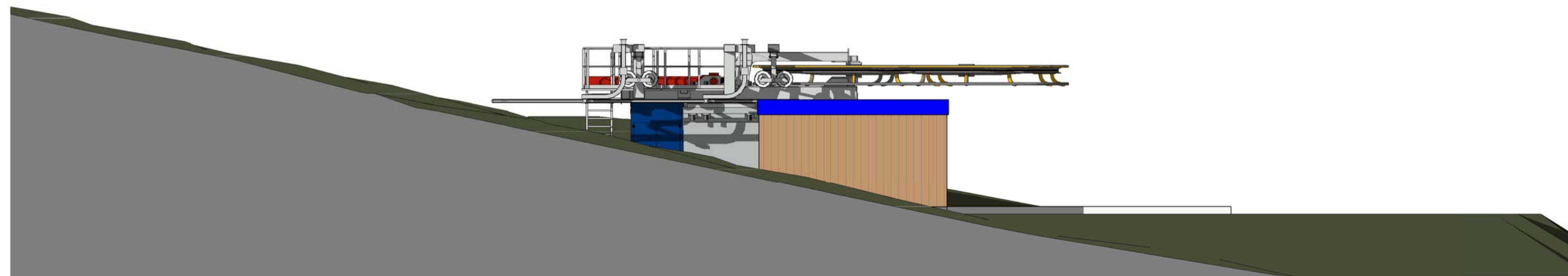
SW-Ansicht  
M 1 : 100



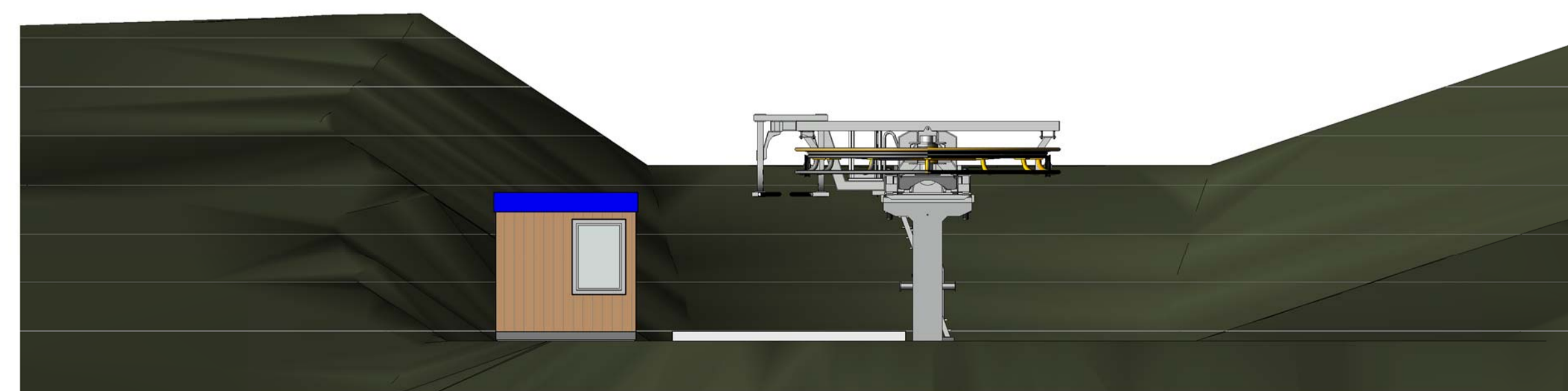
3D-Süd-Ansicht



SO-Ansicht  
M 1 : 100



NO-Ansicht  
M 1 : 100



Zweckverband Wintersportzentrum  
Mitterfirmiansreut-Philippsreut  
Wolfkerstraße 3, D - 94078 Freyung

## 4er-Sesselbahn kleiner Almberglift (Ersatzanlage für bestehenden SL kleiner Almberglift)

Gemeinde: Philippsreut  
Landkreis: Freyung-Grafenau

PLANTITEL		Projektbeilage:
Talstation: Ansichten		6f
		Planausfertigung:
 KLENKHART & PARTNER CONSULTING ZT Gesellschaft m.b.H. 6067 Absam, Salzbergstraße 15 Tel. +43 502 26-0, Fax. +43 502 26-20 office@klenkhart.at, www.klenkhart.at		
Für die KLENKHART & PARTNER CONSULTING im Rahmen ihrer Befugnis:		Änderungen: a: b:
 KLENKHART & PARTNER CONSULTING ZT Gesellschaft m.b.H. 6067 Absam, Salzbergstraße 15 Tel. +43 502 26-0, Fax. +43 502 26-20 office@klenkhart.at, www.klenkhart.at		 KLENKHART & PARTNER CONSULTING
Maßstab:	Datum Name: Talstation-4er	Bearbeiter: DI Weiler
	Plan Nr.: 2157R.1GPA-06f.24	gezeichnet: DI Ilchev
		Datum: 13.03.2024