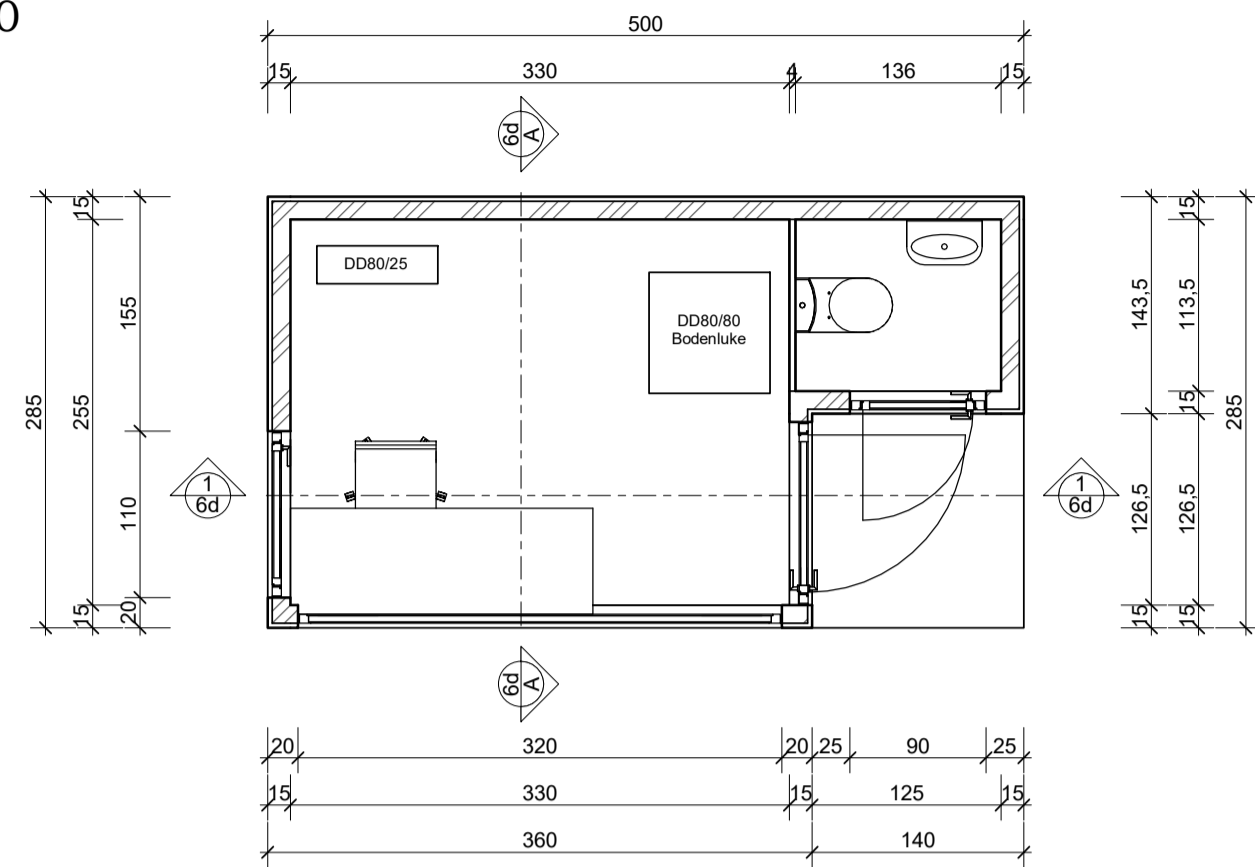
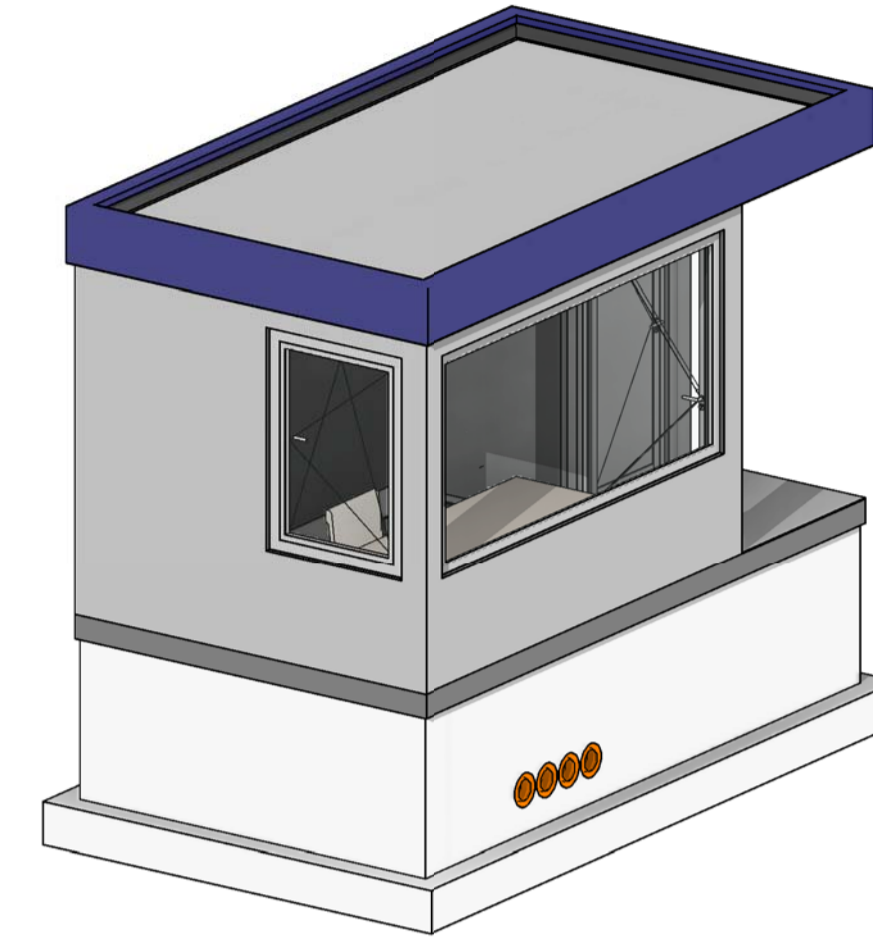


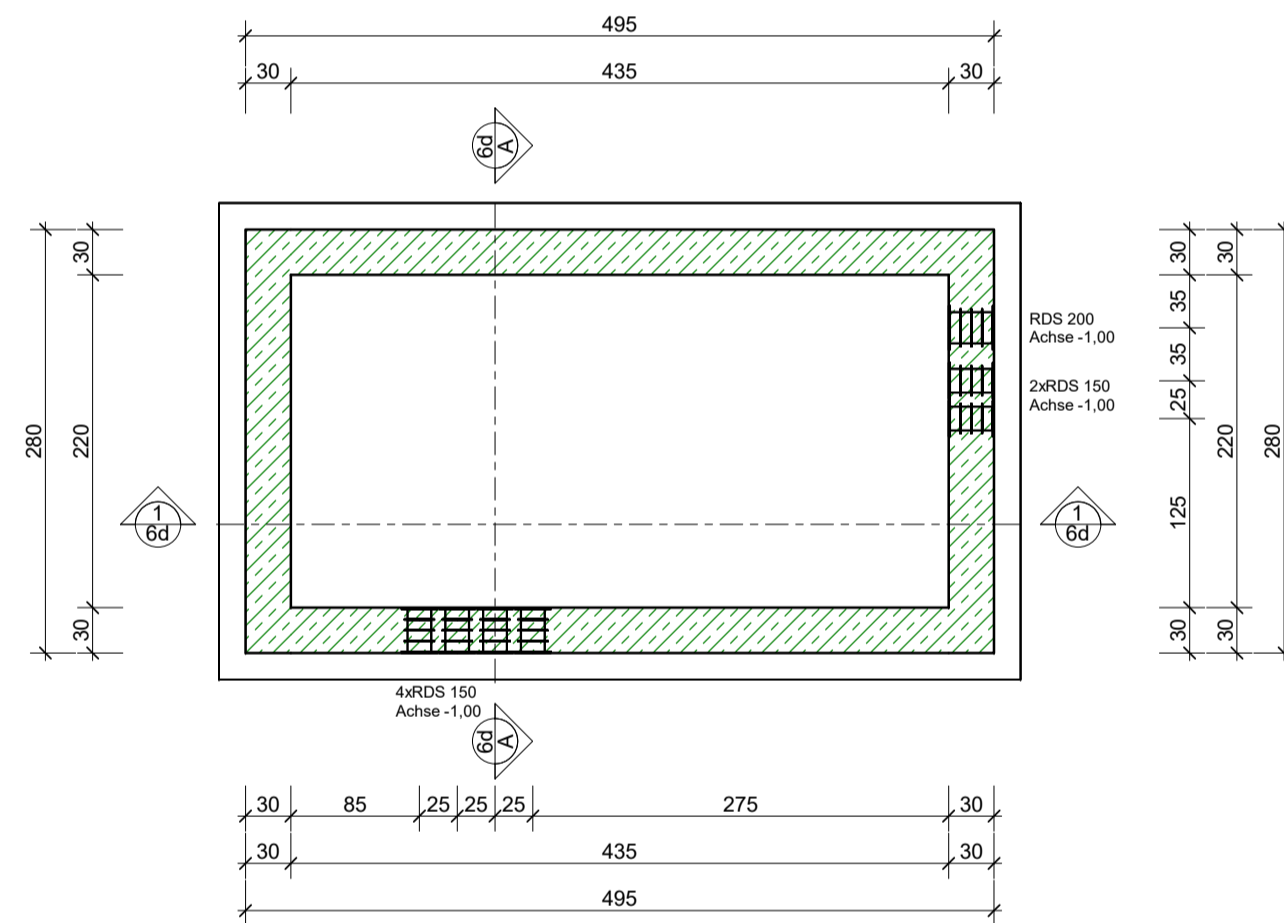
Grundriss Container
M 1 : 50



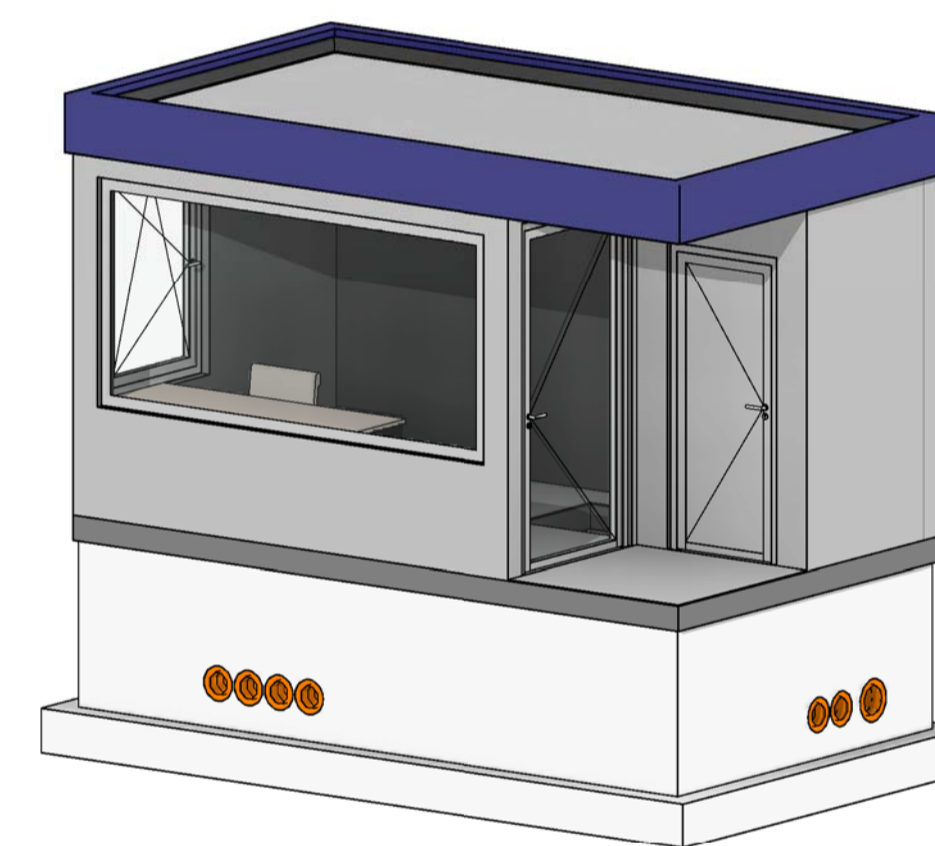
3D-Ansicht



Grundriss Kabelkeller
M 1 : 50

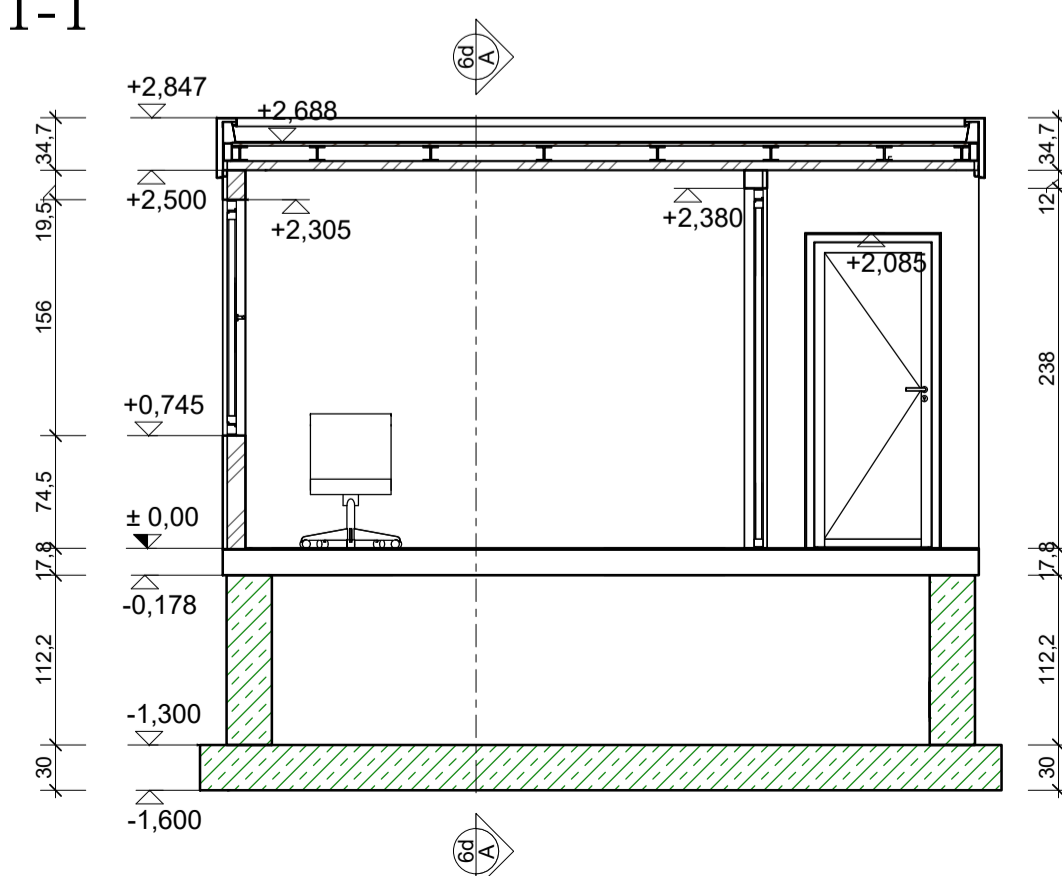


3D-Ansicht

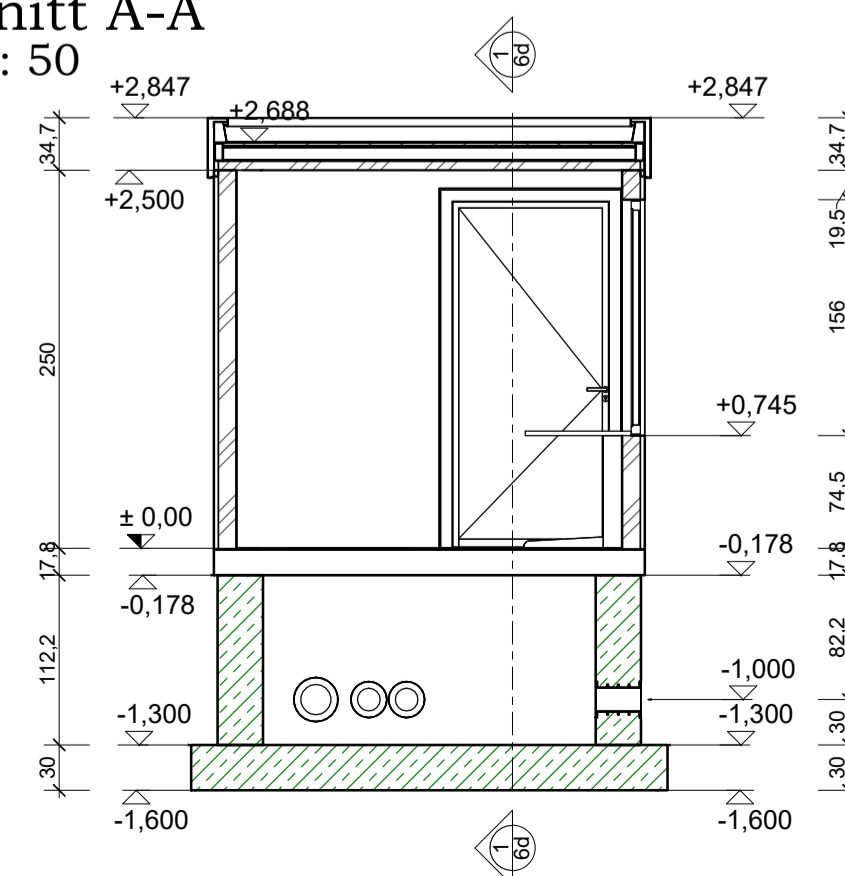


Einstiegsenebene (OK Schnee) ± 0,00 = 1038,30 m ü. NHN

Schnitt 1-1
M 1 : 50



Schnitt A-A
M 1 : 50



 Zweckverband Wintersportzentrum
Mitterfirmiansreut-Philippsreut
Wolfkerstraße 3, D - 94078 Freyung

4er-Sesselbahn kleiner Almbertglift (Ersatzanlage für bestehenden SL kleiner Almbertglift)

Antrag auf
Bau- und Betriebsbewilligung
Gemeinde: Philippsreut
Landkreis: Freyung-Grafenau

PLANTITEL		Projektsbeleg:
Talstation: Grundrisse, Schnitte und 3D-Ansichten		6d
KLENKHART & PARTNER CONSULTING ZT Gesellschaft m.b.H. 6067 Absam, Salzbergstraße 15 Tel. +43 502 26-0, Fax: +43 502 26-20 office@klenkhart.at; www.klenkhart.at		Planausfertigung:
Für die KLENKHART & PARTNER CONSULTING im Rahmen ihrer Befugnis:		Änderungen: a: b:
Maßstab: 1:50	Datum: 21.02.2024	Bearbeiter: gezeichnet: Datum: DI Weiler Jasaragic 23.02.2024
KLENKHART & PARTNER CONSULTING Z T G e s e l l s c h a f t m . b . H . 2110 Burggasse 15 Tel. +43 (0)50226-0 Fax +43 (0)50226-20		