

———	Bogensehne chordline
- - - - -	Durchgang Abfahrtsseite - FZG leer - T0 sag downhill side - empty vehicle @ T0
—————	Durchgang Auffahrtsseite - FZG voll - T0 sag uphill side - full vehicle @ T0
- - - - -	Unterkante Fahrzeug bei max. Durchgang inkl. Dynamik - T0 -8% lowest part of vehicle by max. sag incl. dynamic @ T0 -8%

LEGENDE LEGEND	
	Aufschüttung Filling
	Abtrag Excavation
	Schnitte von Tal nach Berg Sections from bottom to top

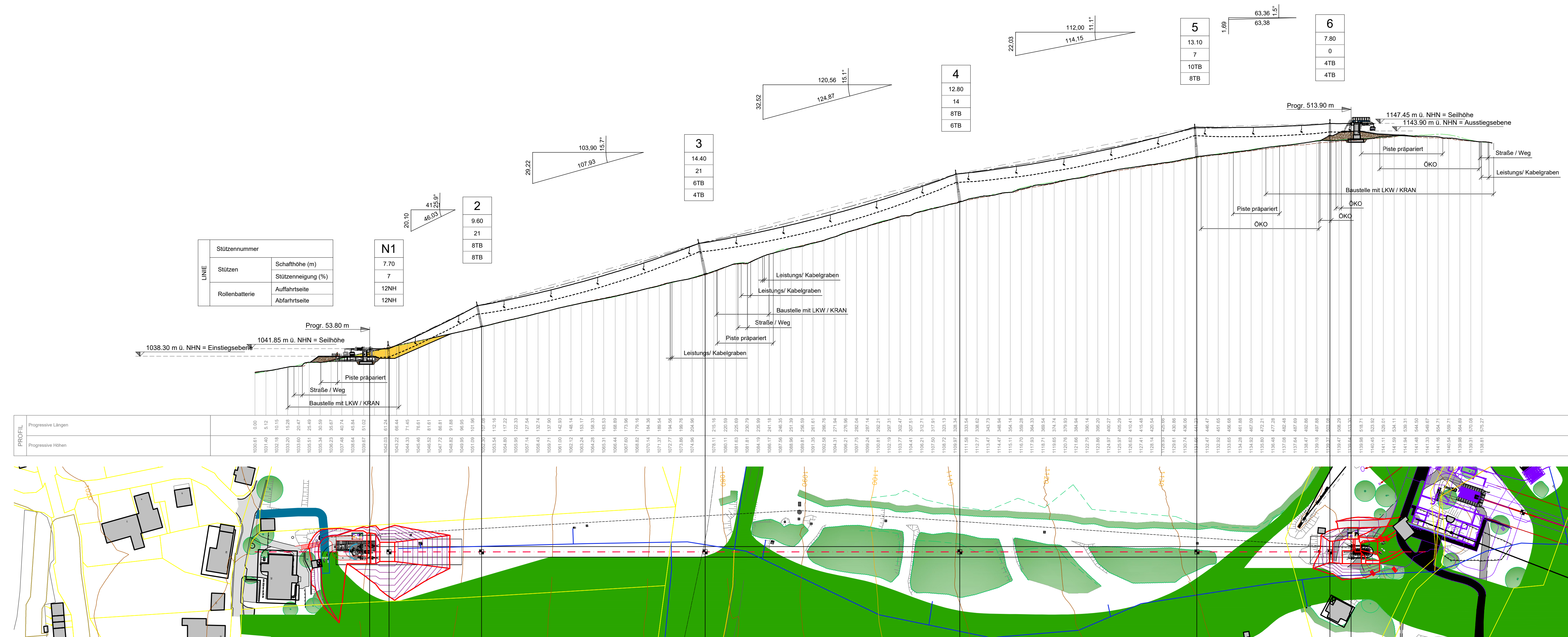
TECHNISCHE DATEN TECHNICAL DATA	
LAGE ANTRIEB POSITION OF DRIVE	BERG TOP
LAGE SPANNUNG POSITION OF TENSIONING	TAL BOTTOM
DREHRICHTUNG SENSE OF ROTATION	UHRZEIGERSINN CLOCKWISE
FAHRZEUGTYP TYPE OF CARRIER	S4-SB-F4
HORIZONTALE LÄNGE HORIZONTAL LENGTH	460,10 m
HÖHENUNTERSCHIED VERTICAL RISE	105,60 m
SCHRÄGE LÄNGE DEVELOPED LENGTH	475,23 m
SEILDÜCHMESSER ROPE DIAMETER	38 mm
DAUERLEISTUNG RATED POWER OF MAIN MOTOR	60 kW
ANFAHRLAUFLEISTUNG STARTING POWER OF MAIN MOTOR	87 kW
SPANNKRAFT NOMINAL TENSION	320 kN
SPURWEITE LINE GAUGE	4,90 m
FÖRDERLEISTUNG UPHILL CAPACITY	1400 p/h
FAHRGESCHWINDIGKEIT OPERATING SPEED	2,20 m/s
FAHRZEUGABSTAND DISTANCE BETWEEN CARRIERS	22,63 m
FOLGEZEIT TIME INTERVAL BETWEEN CARRIERS	10,29 s
FAHRZEUGANZAHL NUMBER OF CARRIERS	44
FAHRZEIT TRAVEL TIME	3' 36"

REV	Änderungen / Modification	DATUM / DATE	NAME / NAME	KONTROLLEUR / CHECKED
03	GRAFIK AKTUALISIERT	14/02/2024	Fiorotto Piero	Obexer C.
02	GRAFIK AKTUALISIERT	08/02/2024	Fiorotto Piero	Obexer C.
01	GRAFIK AKTUALISIERT	15/12/2023	Fiorotto Piero	Obexer C.

CF4 KLEINER ALMBERGLIFT Beilage 4 DE

LAENGENSCHNITT
LONGITUDINAL PROFILE

FORMAT / FORMAT A2	GEZEICHNET / DESIGNED BY Fiorotto Piero	KONTROLLEUR / CHECKED BY Obexer Christian
DATUM / DATE 28/11/2023	ZEICHNUNG DRAWING 77043633/03	
MAßSTAB SCALE 1:1000		



Stützennummer	EBT	N1	2	3	4	5	6	EBB				
Progressive Länge FOK / Teillänge zw. Stützenstandpunkten		63.02	43.23	106.25	104.82	211.07	119.40	330.47	111.14	441.61	62.40	504.01
Meereshöhe FOK / Höhenunterschied zw. Stützenstandpunkten		1035.60	16.80	1052.40	24.63	1077.03	33.87	1110.90	21.08	1131.98	7.53	1139.51