



Zweckverband Wintersportzentrum
Mitterfirmiansreut-Philippsreut


Wolfkerstraße 3, D - 94078 Freyung

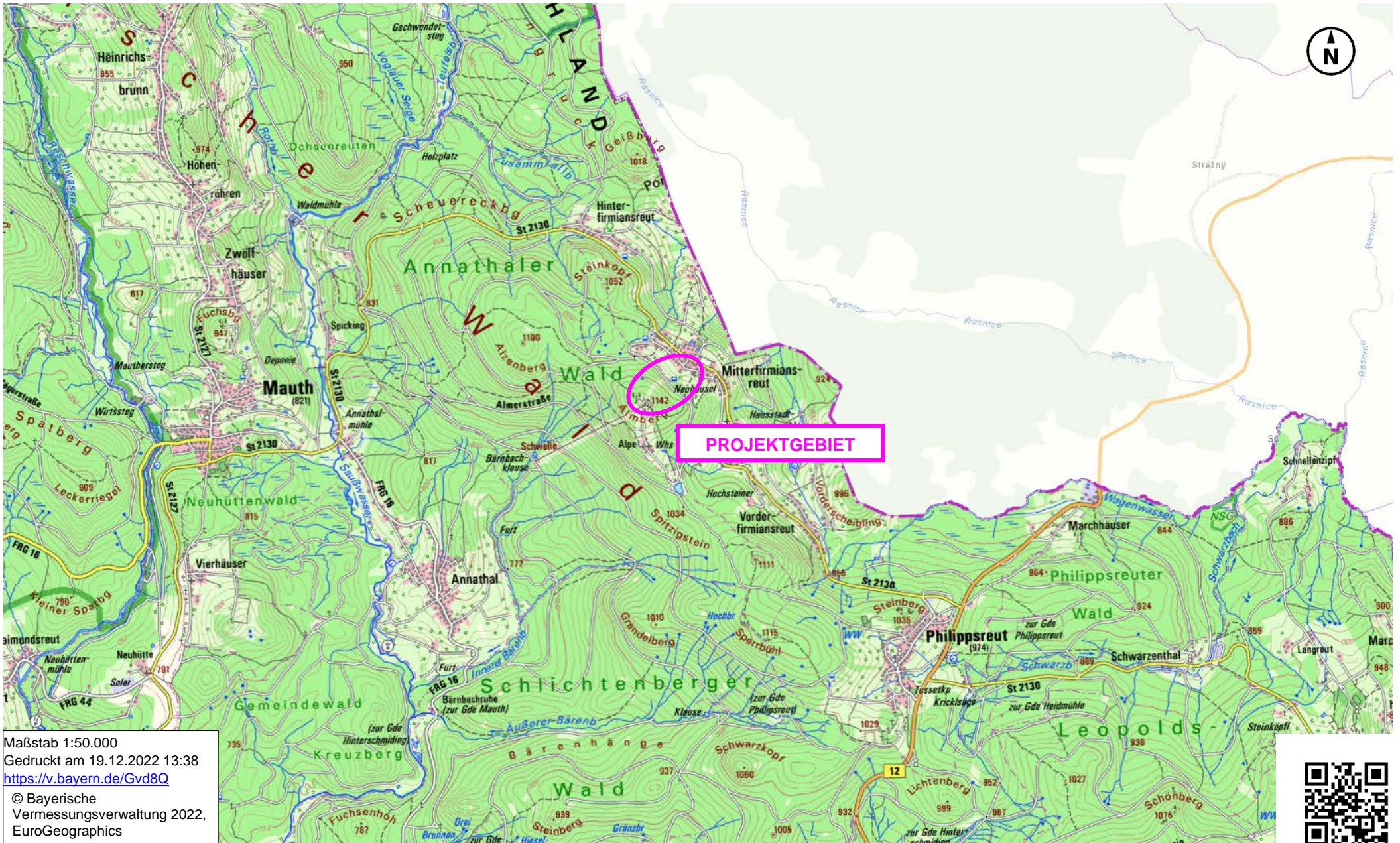
4er-Sesselbahn kleiner Almberglift (Ersatzanlage für bestehenden SL kleiner Almberglift)

Antrag auf Bau- und Betriebsbewilligung

Gemeinde: Philippsreut

Landkreis: Freyung - Grafenau

TITEL		Projektsbeilage:
Landkartenausschnitt		2
		Planausfertigung:
 <p>KLENKHART & PARTNER CONSULTING ZT Gesellschaft m.b.H. 6067 Absam, Salzbergstraße 15 Tel. +43 502 26-0, Fax. +43 502 26-20 office@klenkhart.at; www.klenkhart.at</p>		
Für die KLENKHART & PARTNER CONSULTING Im Rahmen ihrer Befugnis:	Maßstab: 1 : 50.000	Änderungen: a: b:
 <p>KLENKHART & PARTNER CONSULTING ZT Gesellschaft m. b. H. Salzbergstraße 15, 6067 Absam Tel: +43 (0)50226-0, Fax: +43 (0)50226-20</p>	Bearbeiter: DI Salcher	Ersteller: Setka
	Prj-Nr.: 2157/1GPA	Datum: 23.02.2024



Maßstab 1:50.000
Gedruckt am 19.12.2022 13:38
<https://v.bayern.de/Gvd8Q>

© Bayerische
Vermessungsverwaltung 2022,
EuroGeographics

