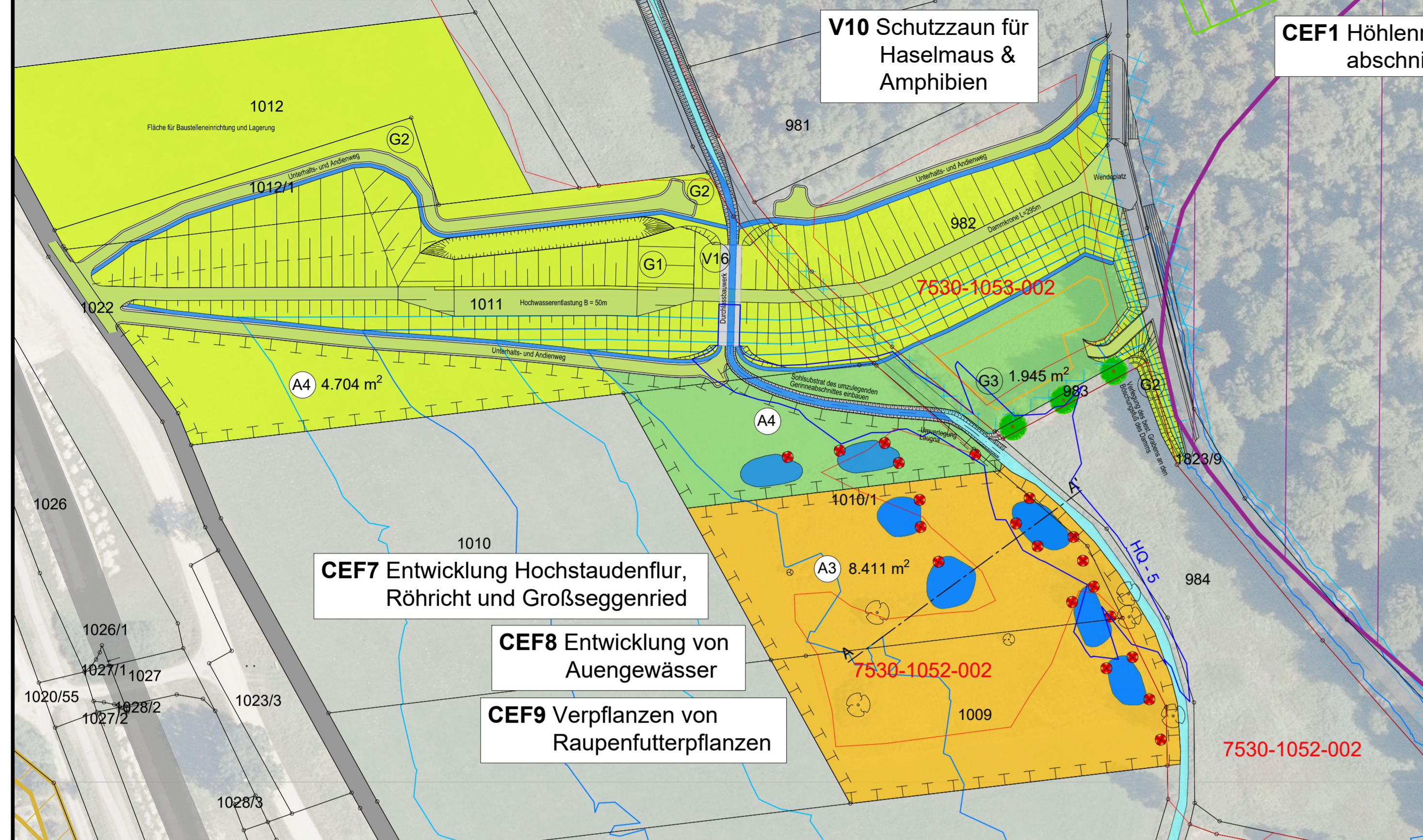
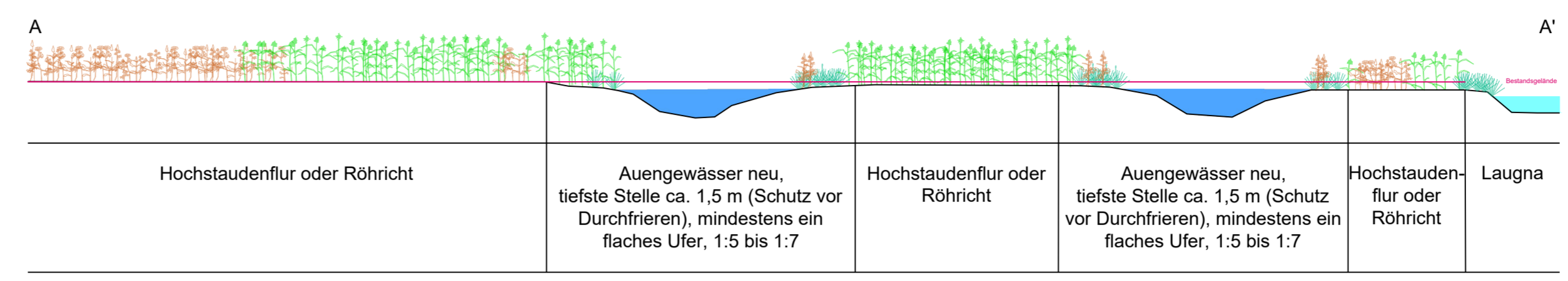


Detail Dammbereich und nördliche Ausgleichsflächen
Maßstab 1:1.000

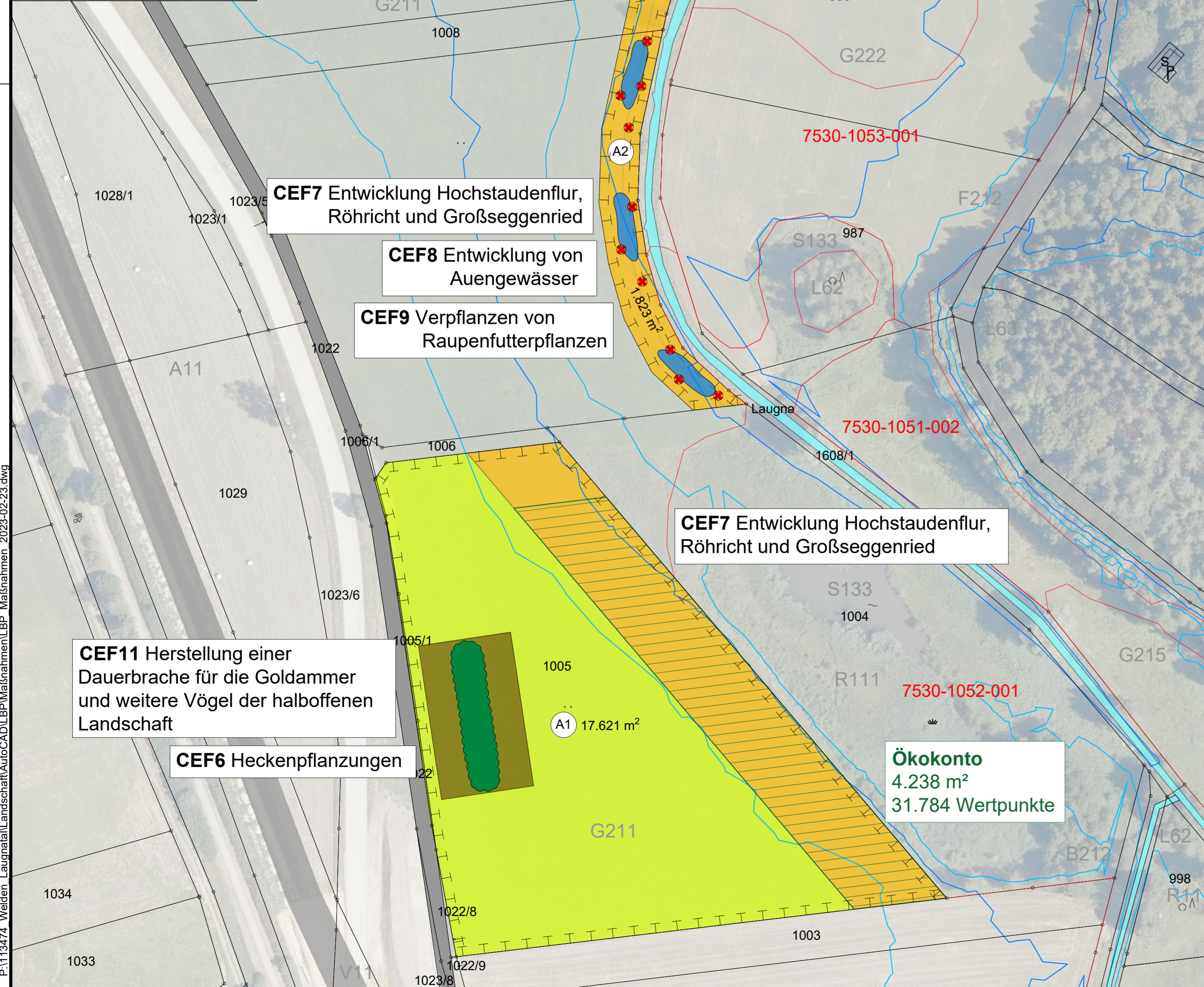


Schema-Schnitt A - A'

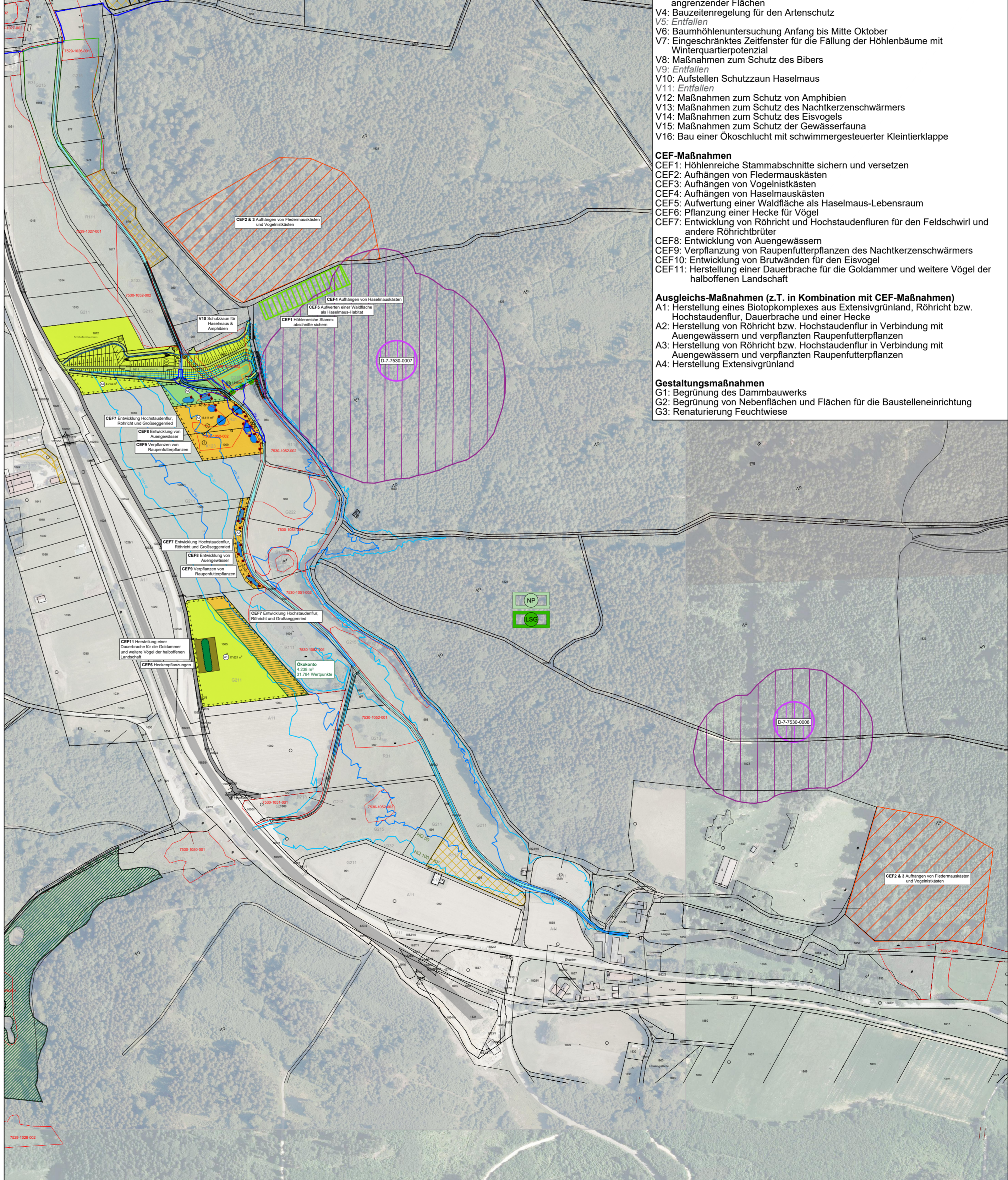
(maßstabslos)



Detail südliche Ausgleichsflächen
Maßstab 1:1.000



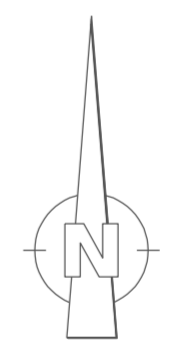
Gesamt-Übersicht
Maßstab 1:2.500



- #### Maßnahmen
- Ansaat von Extensivgrünland trocken/frisch
 - Ansaat/Entwicklung von Extensivgrünland feucht
 - Entwicklung von Röhricht und Hochstaudenfluren
 - Herstellung einer Dauerbrache für die Goldammer und andere Vögel der halboffenen Landschaft
 - Herstellung von Schotterrassen
 - Entwicklung von Röhricht und Hochstaudenfluren
 - Aufwerten einer Waldfläche für die Haselmaus und Aufhängen von Haselmaus-Kästen
 - Biotopschutzzaun zum Schutz hochwertiger Feuchtwiesen während der Bauphase
 - Aufwerten einer Waldfläche für die Haselmaus und Aufhängen von Haselmaus-Kästen
 - Bereiche zum Abfangen der Haselmaus
 - Anlage von Auengewässern / Senken
 - Anpflanzen Laubbäume
 - Anlage eines Ausleitungsgrinnes für Wasserstein Mittelwasser und Hochwasser
 - Heckenpflanzung
 - Umgrenzung Ausgleichsflächen
 - Verpflanzen von Raupenfutterpflanzen (Verortung beispielhaft)
 - Ausgleichsmaßnahmen
 - Vermeidungsmaßnahmen
 - Gestaltungsmaßnahmen

- #### Schutzgebiete und geschützte Bereiche
- Bodendenkmäler mit Nummer
 - Biotop laut amtlicher Biotopkartierung Bayern mit Nummer
 - Landschaftsschutzgebiet LSG-00417.01 Augsburg - westliche Wälder (gesamter Planausschnitt)
 - Naturpark NP-00006 [BAY-09] Augsburg - westliche Wälder (gesamter Planausschnitt)
 - Waldschutzgebiet
 - Ökoflächenkataster
- #### Planung
- Geplantes Hochwasserrückhaltebecken (techn. Anlagen und Verkehrsflächen)
 - Einstaulinien je Hochwasserjährlichkeit
- #### Sonstiges
- Biotop-/Nutzungstyp gem. Biotopwertliste zur BayKompV
 - Flurstücks-Nummern

Markt Welden



Projekt:
Hochwasserrückhaltebecken Laugnatal

Plan:	Landschaftspflegerischer Begleitplan - Maßnahmenplan	Entwurfs- und Genehmigungsplanung	Proj.Nr.: 113 474
Vermessen:	Bestand gezeichnet: Otto / Langer	Maßstab: 1:1.000/1:2.500	Plangröße: 0.58qm
Entworfen:	Planung gezeichnet: Langer	Plan-Nr.: 113474-12-LP	Beilage-Nr.: 4.3
Geprüft:	Bauleitung: Langer	Datum: Neusäß, den 26.05.2023	

Index	Datum	Art der Änderung	Name
a			
b			
c			

WASSER | VERKEHR | RAUM | VERMESSUNG | GIS | UMWELT | TECHNIK | BETREUUNG | PLANUNG

Richard-Wagner-Straße 6
86356 Neusäß
Tel.: 0821/46059-0
Fax.: 0821/46059-99

Steinbacher Consult
... invent the future
Ingenieurgesellschaft mbH & Co.KG
www.steinbacher-consult.com | info@steinbacher-consult.com

Atemannenstraße 19 A
86637 Wertingen
Tel.: 08272/9956-0
Fax.: 08272/9956-99

URHEBERRECHTLICH GESCHÜTZT Vervielfältigung und Weitergabe an Dritte unzulässig und strafbar

P:\113474_Markt Welden_Laugnatal\Landchaft\AutoCAD\DL\BPM\Maßnahmen\BPM_Maßnahmen_Laugnatal_2023-05-23.dwg