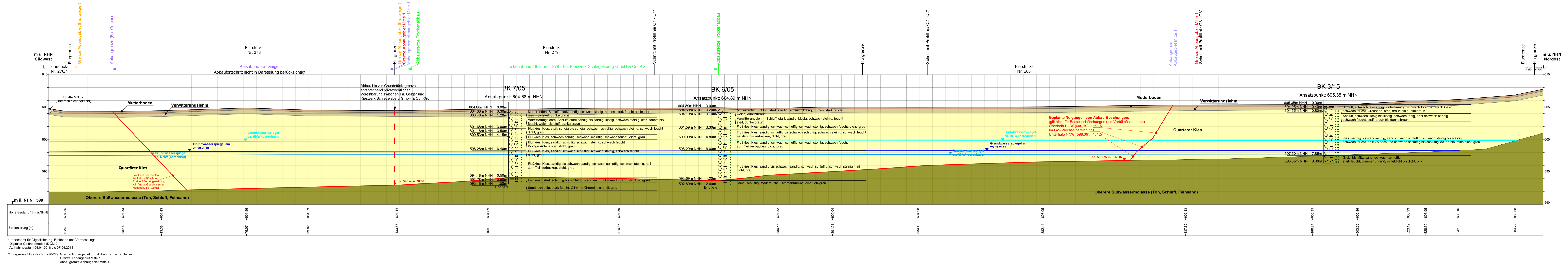
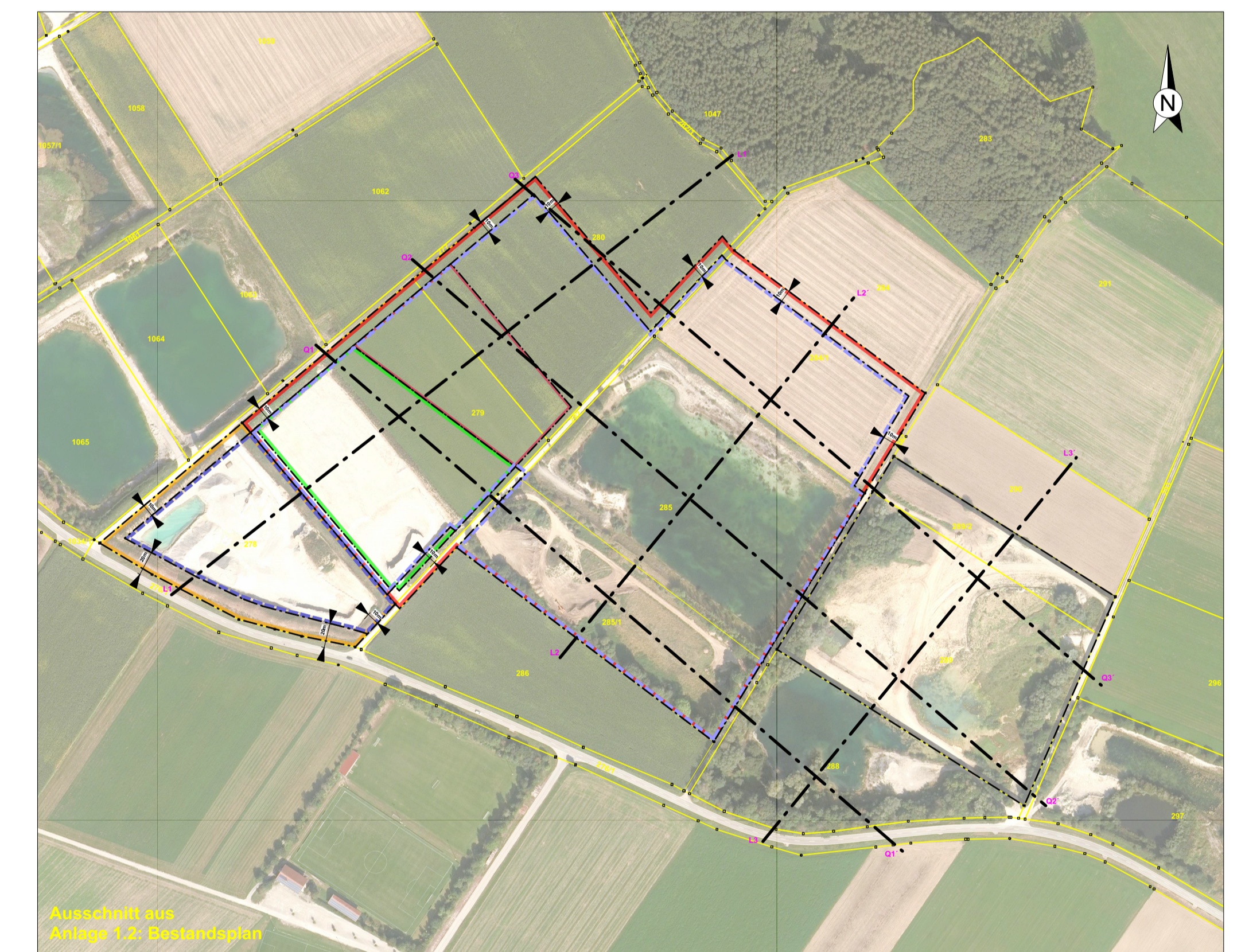
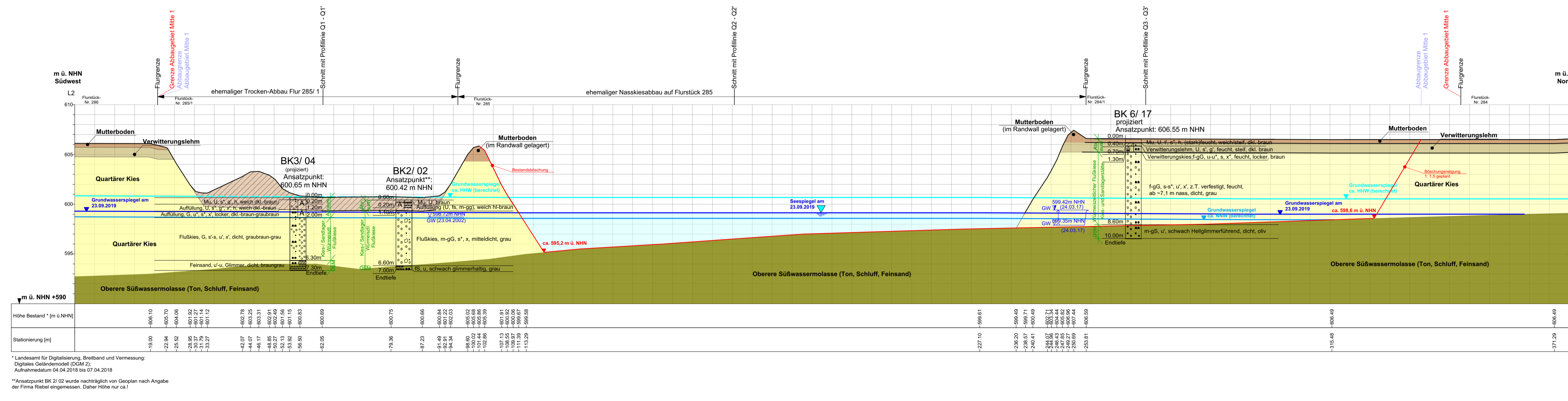


### Hydrogeologisches Profil - Abbauprofil L1-L1' (2,5-fach überhöht)

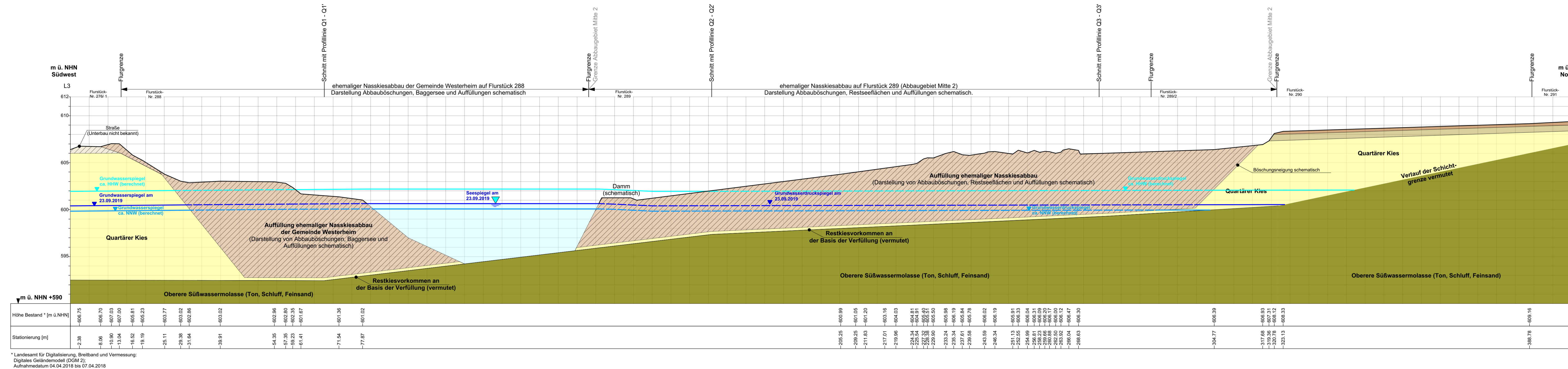


### Hydrogeologisches Profil - Abbauprofil L2-L2' (2,5-fach überhöht)



### Hydrogeologisches Profil - Abbauprofil L3-L3' (2,5-fach überhöht)

Hinweis: Profil anhand der Schnittpunkte mit den Querprofilen Q1, Q2 und Q3 konstruiert



**Legende**

- Bestand Gelände entsprechend Höhenangaben aus dem digitalen Geländemodell des Landesamts für Vermessung und Geoinformation
- Grundwasserstand HHW, berechnet gestrichelt: Grundwasserdruckpegel (HHW)
- Grundwasserstand am 23.09.2019 (ca. leicht unter MW) gestrichelt: Grundwasserdruckpegel (ca. leicht unter MW)
- Grundwasserstand NW, berechnet gestrichelt: Grundwasserdruckpegel NW
- Abbauschle, schematisch
- Straße/ Wirtschaftsweg - Unterbau vermutet
- Auffüllung
- Mutterboden
- Verwitterungsliehm
- Quartärer Kies
- Obere Süßwassermolasse/GW-Stauer

Verlauf der Schichtgrenzen zwischen Aufschlüssen vermutet.

Plan vom 21.10.2021 geprüft durch amtlichen Sachverständigen des Wasserwirtschaftsamt Komplex am 15.01.2023.  
Änderung gegenüber dem geprüften Plan:  
- Rücknahme des Abbaus im Bereich der Flurnummer 280 um maximal 85 m

Datenerhebung:  
- Digitale Geländemodell (DGM2.5)  
- Digitale Geländemodell (DGM2.1)  
- Digitale Geländemodell (DGM1.0)  
- Digitale Geländemodell (DGM1.0)

Anmerkungen:  
- Für Entfall siehe Angaben zu Erdarbeiten und sonstigen Bauteilen  
- Koordinatensystem: UTM  
- Höhenreferenzsystem: DPM2016 (bisher über NormalsGD16)

Maststab M 1: 500  
0 5 10 15 20 25 30 m

PROJEKT	Erweiterung des Kiesabbaus Westerheim und Änderung der Rekultivierung im Bereich der abgebauten Flächen	PROJEKTNUMMER	2019-09-002
PROJEKTLEITER	Hydrogeologische Profilschnitte L1, L2 und L3 mit Darstellung der Abbauschle (2,5-fach überhöht)	WISSENISSTADIUM	1:500/200
PROJEKTLEITER	Hydrogeologische Profilschnitte L1, L2 und L3 mit Darstellung der Abbauschle (2,5-fach überhöht)	PROJEKTLEITER	3.1
PROJEKTLEITER	Hydrogeologische Profilschnitte L1, L2 und L3 mit Darstellung der Abbauschle (2,5-fach überhöht)	PROJEKTLEITER	18.12.2023
PROJEKTLEITER	Hydrogeologische Profilschnitte L1, L2 und L3 mit Darstellung der Abbauschle (2,5-fach überhöht)	PROJEKTLEITER	18.12.2023

**Geo + Plan**  
Geo + Plan Geotechnik GmbH  
Max-Planck-Straße 13  
86625 Bad Wiblingen  
Tel.: 08247998-721-0  
Fax: 08247998-721-5  
Mobil: 0151100 101310  
e-mail: a.vogel@geo-planung.de

**Kieswerk Schlegelsberg GmbH & Co. KG**  
Schlegelsberg 1  
87748 Entenried  
Tel.: 08336904 013  
Fax: 08336904 025