

Entwässerung		Zeichenerklärung	
vorhanden	geplant		
			Rohrdurchlass DN 300 mit Fließrichtung
			Regenwasserleitung
			Straßenbauauf
			Kontrollschacht

Hell Blau	V1
Wald	28.638 m²
Grünflächen/Acker	0 m²
Schotterflächen	201 m²
Bankett	516 m²
Böschung	2.477 m²
Mulde	689 m²
Straßenflächen	0 m²

Dunkel Braun	V3
Wald	11.529 m²
Grünflächen/Acker	0 m²
Schotterflächen	65 m²
Bankett	348 m²
Böschung	1.762 m²
Mulde	317 m²
Straßenflächen	0 m²

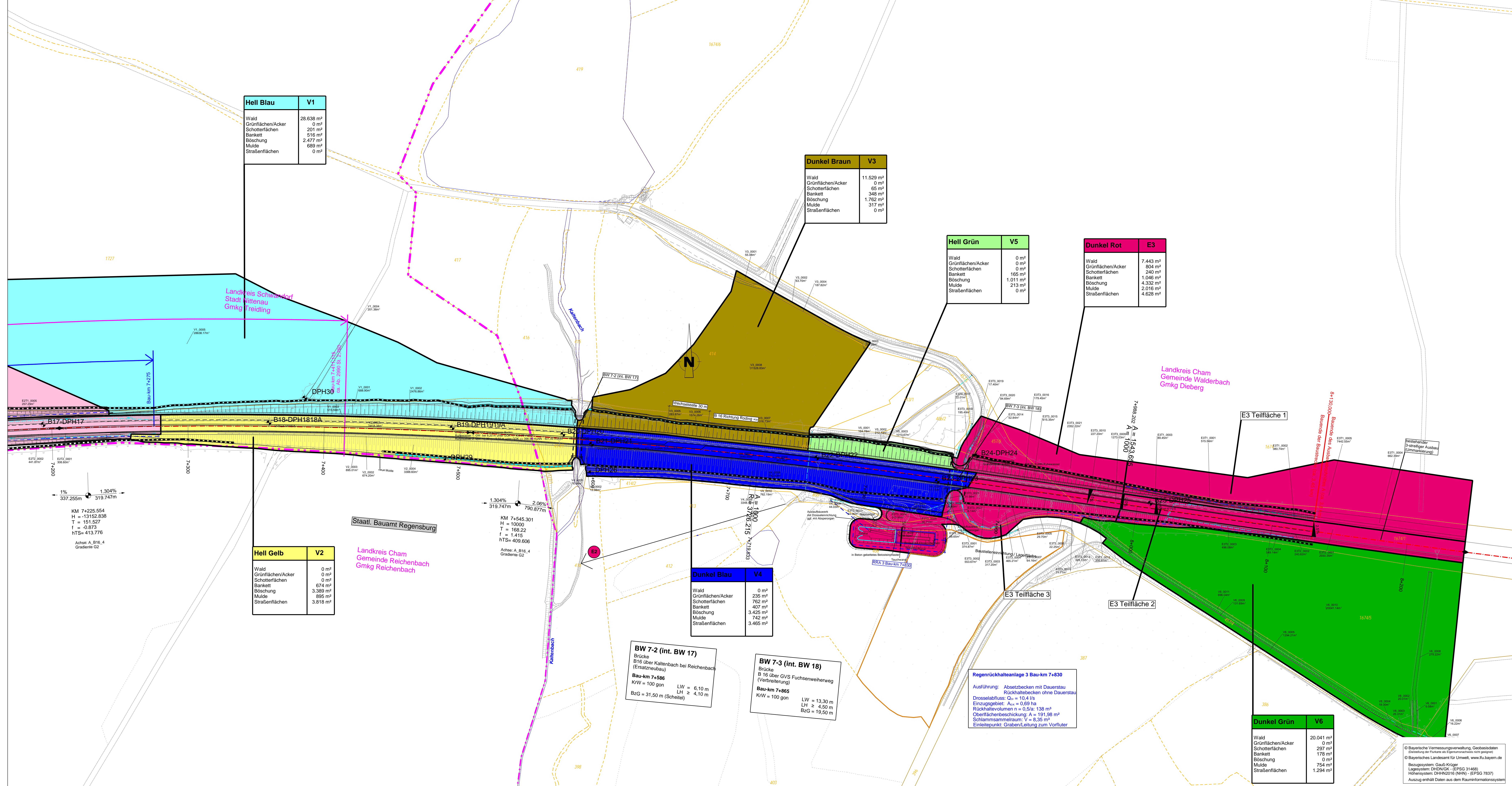
Hell Grün	V5
Wald	0 m²
Grünflächen/Acker	0 m²
Schotterflächen	0 m²
Bankett	165 m²
Böschung	1.011 m²
Mulde	213 m²
Straßenflächen	0 m²

Dunkel Rot	E3
Wald	7.443 m²
Grünflächen/Acker	804 m²
Schotterflächen	240 m²
Bankett	1.046 m²
Böschung	4.332 m²
Mulde	2.016 m²
Straßenflächen	4.628 m²

Hell Gelb	V2
Wald	0 m²
Grünflächen/Acker	0 m²
Schotterflächen	0 m²
Bankett	674 m²
Böschung	3.389 m²
Mulde	385 m²
Straßenflächen	3.818 m²

Dunkel Blau	V4
Wald	0 m²
Grünflächen/Acker	235 m²
Schotterflächen	762 m²
Bankett	407 m²
Böschung	3.425 m²
Mulde	742 m²
Straßenflächen	3.465 m²

Dunkel Grün	V6
Wald	20.041 m²
Grünflächen/Acker	0 m²
Schotterflächen	297 m²
Bankett	176 m²
Böschung	0 m²
Mulde	754 m²
Straßenflächen	1.294 m²



1% 337,255m 319,747m
 1.304% 319,747m
 KM 7+225,654
 H = 115,152,838
 T = 151,527
 f = -0,873
 HTS = 413,776
 Achse: A, B16, 4
 Gradienten: G2

1.304% 319,747m 2,06% 790,677m
 KM 7+545,301
 H = 100,000
 T = 168,22
 f = 1,415
 HTS = 409,606
 Achse: A, B16, 4
 Gradienten: G2

BW 7-2 (int. BW 17)
 Brücke
 B16 über Kaltenbach bei Reichenbach
 (Ersatzneubau)
 Bau-km 7+586
 KfW = 100 gon LW = 6,10 m
 LH ≥ 4,10 m
 BzG = 31,50 m (Scheitel)

BW 7-3 (int. BW 18)
 Brücke
 B 16 über GVS Fuchsenweihenweg
 (Verbreiterung)
 Bau-km 7+865
 KfW = 100 gon LW = 13,30 m
 LH ≥ 4,50 m
 BzG = 19,50 m

Regenrückhalteanlage 3 Bau-km 7+830
 Ausführung: Absetzbecken mit Dauerstau
 Rückhaltebecken ohne Dauerstau
 Drosselabfluss: $Q_{dr} = 10,4 \text{ l/s}$
 Einzugsgebiet: $A_{Ez} = 0,69 \text{ ha}$
 Rückhaltvolumen $n = 0,5/a: 138 \text{ m}^3$
 Oberflächenbeschickung: $A = 191,98 \text{ m}^2$
 Schlammabsetzraum: $V = 8,35 \text{ m}^3$
 Einleitpunkt: Graben/Leitung zum Vorfluter

Staatliches Bauamt Amberg-Weizsäcker	bearbeitet:	Aug. 2024	RI
Archivstraße 1 92224 Amberg	gezeichnet:	Aug. 2024	De
Tel.: 0921/307-0, Fax: 0921/307-188, E-Mail: poststelle@stbaa.bayern.de	geprüft:	Aug. 2024	VI
	PSP-Nr.:		
	Projekt:	B16-Dreist. Ausbau bei Nittenau	

Nr.	Art der Änderung	Datum	Zeichen

FESTSTELLUNGSENTWURF

Straßenbauverwaltung Freistaat Bayern	Unterlage / Blatt-Nr.:	18.3.2.4
Staatliches Bauamt Amberg-Weizsäcker	Lageplan	der Einzugsgebiete
Straße / Abschn.-Nr. / Station: B16/Ab.2970/S+2.650 - B16/Ab.3000/S+0.660	Maßstab:	1:1000
PROJIS-Nr.:		

B 16 "Regensburg - B 85 (Rodig)"
Dreistreifiger Ausbau bei Nittenau
 Ausbaubereich A: Bau-km 4+328 bis Bau-km 8+130 (ca.: 3,8 km)

aufgestellt:	Staatliches Bauamt Amberg-Weizsäcker
	Tobias Baumler, Ust. Bauingenieur
	Amberg, den 30.08.2024

© Bayerische Vermessungsverwaltung, Geobasisdaten
 (Darstellung der Zukunft als Eigentumsverhältnis nicht geeignet)
 © Bayerisches Landesamt für Umwelt, www.lfu.bayern.de
 Bezugssystem: Gauß-Krüger
 Lage-system: DHDN/IGK - (EPSG 31466)
 Höhen-system: DHHN/IGK (NN) - (EPSG 7837)
 Auszug enthält Daten aus dem Rauminformationssystem