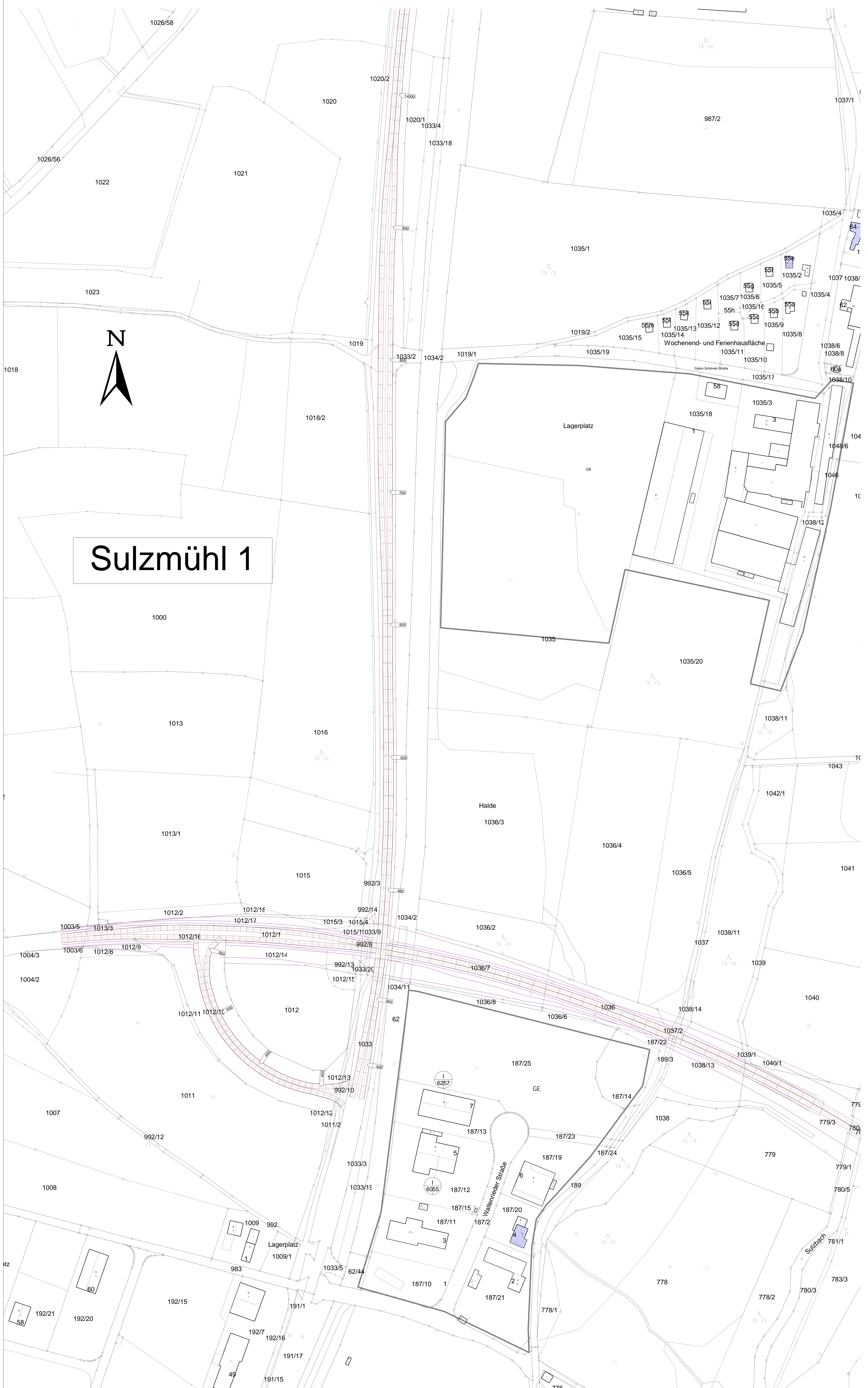


# Sulzmühl 1



**Überschreitungen an der Fassade**  
Erhöhung vom Straßenverkehr ausgehender Lärm auf der Umleitungsstrecke  
≥ 3 dB (Änderung) und Zugleich > 64 dB (tags) / 54 dB (nachts)

**Objektlegende**  
Straße  
Kreuzung  
Haus  
Höhenpunkt  
Höhenlinie  
Bruchkante  
Hausbeurteilung  
Stockwerke

**Tagwert Nachtwert**  
max. Werte des Gebäudes an allen Stockwerken  
Gebäudeseiten mit Grenzwertüberschreitung

**Gebietsnutzung (Umleitung)**  
Reines Wohngebiet UL  
Kurzgebiet UL  
Allg. Wohngebiet UL  
Mischgebiet UL  
Gewerbegebiet UL

Freistaat Bayern Staatliches Bauamt Amberg-Weiltenrieder Straße		Unterlage Nr.: 17.1.7 Blatt Nr.: 02	
Feststellungsentwurf		bearbeitet gezeichnet	08/24 Stein.
B16 "Regensburg - B85 (Roding)" Dreistufiger Ausbau bei Nittenuau Ausbauabschnitt A: Bau-km 4+328 bis Bau-km 8+130 (ca.: 3,8 km)		geprüft Dateiname	Stein. LP Schallberechnung Umleitung Bereich Sulzmühl 1
Aufgestellt: Amberg, den 30.08.2024 <i>Rainalds</i> Baumler, Ltd. Baudirektor		Maßstab 1 : 1000	