

## Biotopfunktion (B)

### Biotop- und Nutzungstypen

(lt. Biotopwertliste zur Anwendung der Bayerischen Kompensationsverordnung)  
(Erfassungszeitraum: Sommer 2021, Bearbeitung: WGF Landschaft)

**A11** V51 Abgrenzung der Biotop- und Nutzungstypen mit Kürzel

### A - Acker

A11 Intensiv bewirtschaftete Äcker ohne oder mit stark verarmter Segetalvegetation

### B - Feldgehölze, Hecken, Gebüsche, Gehölzkulturen

B112-WH00BK Mesophile Hecken  
B212-W000BK Feldgehölze mit überwiegend einheimischen, standortgerechten Arten, mittlere Ausprägung

### V - Verkehrsflächen

V12 Verkehrsflächen des Straßenverkehrs, befestigt

Erläuterungen zur Codierung der Biotop- und Nutzungstypen:

*kursiv* Biotoptyp im Sinn der Kartieranleitung der Biotopkartierung Bayern  
**fett** Biotop geschützt nach § 30 BNatSchG bzw. Art. 23 BayNatSchG

## Biotop

Biotop lt. amtlicher Biotopkartierung Bayern mit Nr. (TK 6534, Nachrichtliche Übernahme)

## Ökoflächenkataster

198503 Landschaftspflegeflächen der ländlichen Entwicklung

166877 Ausgleichs- und Ersatzflächen

## Habitatfunktion (H)

### Ergebnisse der faunistischen Erhebungen

Bearbeitung: IVL, Hemhofen

### Vögel

Reviermittelpunkte Brutvögel  
(Erfassungszeitraum: Mitte März - Ende Mai 2021)

**Dg** Dorngrasmücke

**G** Goldammer

### Habitatbäume

01 Habitatbaum mit Nr.  
Erläuterung zu den Nr. siehe Unterlage 19.4  
Faunabericht

## Konflikte

23 Verlust Habitatbaum

## Technische Planung

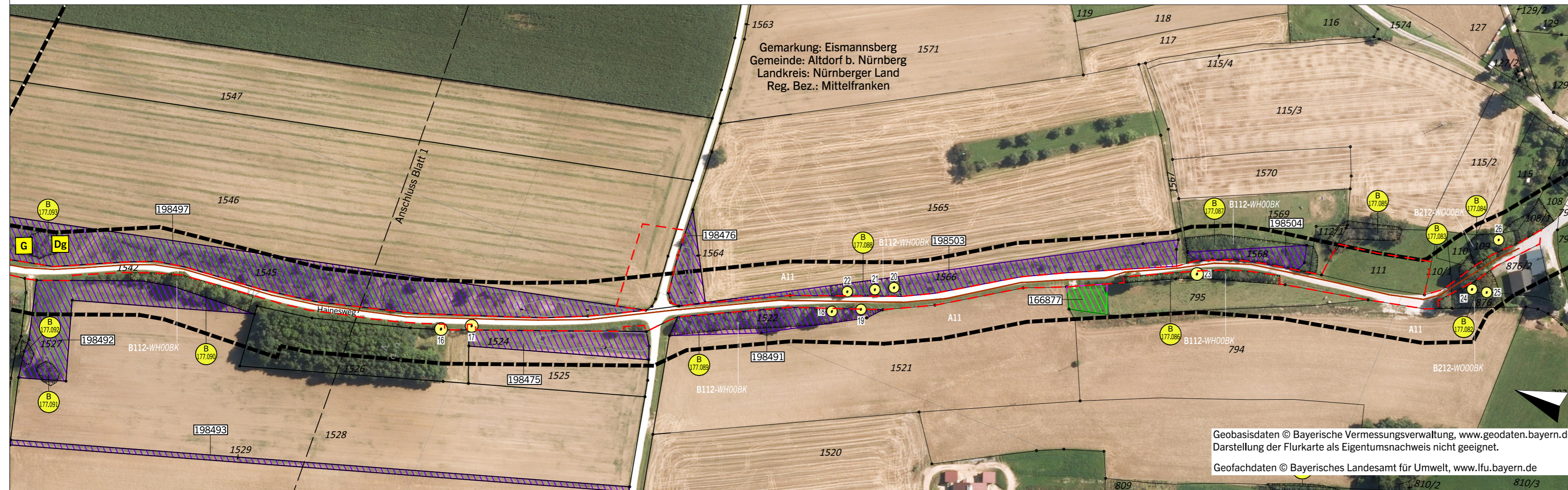
geplanter Schmutzwasserkanal

Grenze vorübergehende Inanspruchnahme (bauzeitlicher Arbeitsstreifen)

## Nachrichtlich

1545 Flurstück mit Nr.

Untersuchungsgebiet



Geobasisdaten © Bayerische Vermessungsverwaltung, www.geodaten.bayern.de  
Darstellung der Flurkarte als Eigentumsnachweis nicht geeignet.

Geofachdaten © Bayerisches Landesamt für Umwelt, www.lfu.bayern.de

Entwurfsbearbeitung: <b>WGF</b> WGF Landschaft Landschaftsarchitekten GmbH T +49 (0)911 94603 0 F +49 (0)911 94603 10 E info@wgf-nuernberg.de Vordere Cramergasse 11 90478 Nürnberg www.wgf-nuernberg.de	bearbeitet:	12/2022	MS / SG
	gezeichnet:	12/2022	MS
	geprüft:	12/2022	MV
Projekt-Nr.:		L16-26	
Nürnberg, den 16.12.2022		<i>H. Voit</i>	

Die Autobahn Niederlassung Nordbayern Flaschenhofstraße 55, 90402 Nürnberg	bearbeitet:		
	gezeichnet:		
	geprüft:	12/2022	Henkel
Projekt-Nr.:		A-02191-00	
Bezeichnung:		A6 PWC Zankschlag Nord+ Süd	
Datei:			

3			
2			
1			
Nr.	Art der Änderung	Datum	Zeichen

Lagesystem	Gauß Krüger	Stand Kataster	Juni 2021
Höhensystem	Höhe ü. NN (DHHN 12)	Bestandsvermessung	April 2017

# FESTSTELLUNGSENTWURF

Die Autobahn GmbH des Bundes	Unterlage / Blatt-Nr.: 19.1.2 / 2 Landschaftspflegerischer Bestands- und Konfliktplan
Straße / Abschnitt.-Nr. / Station: A6 / 420 / 7,260	Maßstab: 1 : 2.000
PROJIS-Nr.: entfällt	

## Neubau der PWC-Anlage Zankschlag BAB A6, Nürnberg - Waidhaus Neubau der Verkehrsanlage Abschnitt 420, Station 7,260 (Betr.-km 811,6)

Aufgestellt: 16.12.2022 Niederlassung Nordbayern Abteilung A5 Landschaftsplanung <i>Henkel</i> i.A. Henkel, Projektbearbeitung	Geprüft: 16.12.2022 Niederlassung Nordbayern Abteilung A5 Landschaftsplanung <i>Dirscherl</i> i.A. Dirscherl, Abteilungsleiterin
--	--