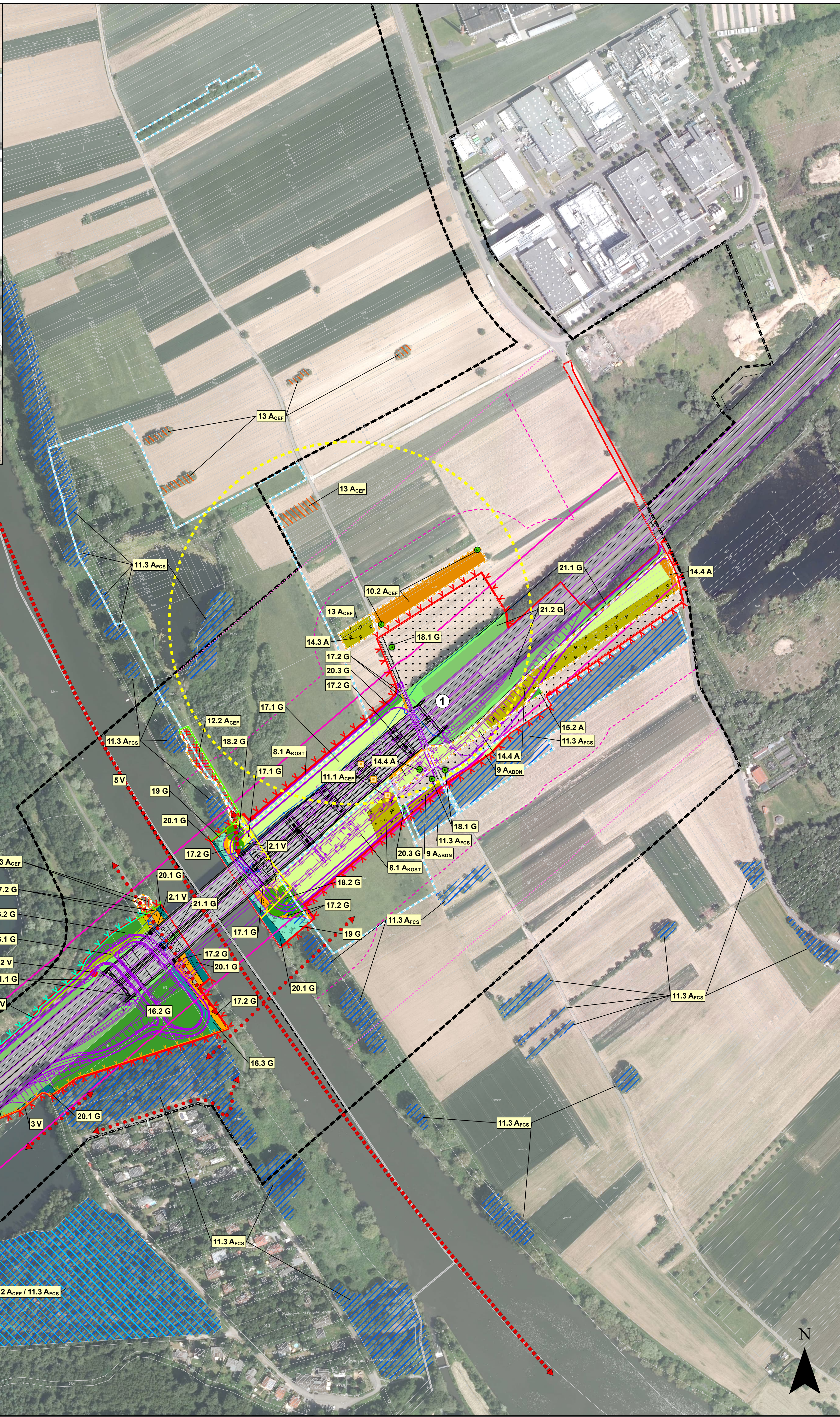


Kartenausschnitt (A) - Brückenbauwerk
Maßstab 1 : 2.000



Planung

Biotope- Nutzungstypen gem. BayKompV

Gebüsch und Hecken

B112 Wiederherstellung oder Anlage und Entwicklung von Gebüsch und Gehölzsäumen frischer Standorte, *Entwicklungsziel: WX00BK*

B114 Wiederherstellung feuchter Gehölzsäume, *Entwicklungsziel: WA91E0**

Baumreihen und Baumgruppen

B312 Pflanzung von Obstbaumreihen und Einzelbäumen inkl. anschließender Pflege; *Entwicklungsziel für B313: UA00BK*

B313 Pflanzung von Baumgruppen am Mainufer inkl. anschließender Pflege, *Entwicklungsziel: UA00BK*

Streuobstbestände

B432 Wiederherstellung oder Anlage und Entwicklung von extensiven, artenreichen Streuobstwäldern, *Entwicklungsziel: LR6510*

Grünland

G212 Wiederherstellung oder Anlage von mäßig artenreichem Grünland, teilweise *Entwicklungsziel: LR6510*

Ufersäume, Säume, Ruderal- und Staudenfluren der planaren-hochmontanen Stufe

K122 Wiederherstellung oder Anlage und Entwicklung von blüten- und mälig artenreichen Wiesen säumen frischer (K122) oder feuchter (K123) Standorte

K132 Wiederherstellung oder Anlage und Entwicklung von blüten- und artenreichen Wiesen säumen frischer Standorte teilweise zur Schaffung von Nahrungshabitaten für Vögel

standortgerechte Laub(misch)wälder

L213 Aufforstung und Entwicklung von naturnahem Eichenmischwald, *Entwicklungsziel: 9160*

standortgerechte Auenwälder

L513 Aufforstung und Entwicklung eines Erlenbestands, *Entwicklungsziel: WA91E0**

L522 Wiederherstellung von Ufergehölzsäumen, *Entwicklungsziel: WA91E0**

Vorwälder

W12 Entwicklung naturnaher Waldläufer, *Entwicklungsziel: WX00BK*

Großröhrichte

R121 Wiederherstellung der Schilfröhrichte, *Entwicklungsziel: VH00BK*

Grünflächen und Gehölzbestände entlang von Verkehrsflächen

V51 Einsaat blüten- und artenreichen Grünlands sowie Schaffung von Biotopelementen im Bereich von Verkehrsflächen und sonstigen Wegebenenflächen, Einbindung des Brückenbauwerks

V51 Landschaftsgerechte Bepflanzung der Autobahnböschungen mit standortheimischen Bäumen und Sträuchern, Einbindung des Brückenbauwerks

Wiederherstellung sonstiger Biotop- und Nutzungstypen

Rückgewinnungsflächen im Bereich von Ackerflächen, Entwässerungsgräben, Wirtschafts- und Verkehrswege, u.a.

Maßnahmen

bauzeitlicher Reptilienschutzzaun (Maßnahme 2 V)

temporärer Reptilienschutzzaun (zu stellen für die Dauer der Vergrämung; Maßnahme 2 V)

Schutzmaßnahme sonstige Reptilien (Maßnahme 2.2 V)

Amphibienschutzzaun (Maßnahme 3 V)

Sichtschutzzaun VSG (Maßnahme 4 V)

Biotopechutzzaun (Maßnahme 6 V)

Ersatzquartiere am Brückenbauwerk (Maßnahme 11.1 A_CEF)

Suchraum für Ersatzquartiere für den bauzeitlichen Verlust des Waldkauzreviers (Maßnahme 11.2 A_CEF)

Suchraum für Ersatz von Quartieren und Nistplätzen in Höhlenbäumen (Maßnahme 11.3 A_CES)

Zauneidechsen-Ersatzhabitate (Maßnahme 12 A_CEF)

Suchflächen für die Anbringung der Steinkauzröhren (Maßnahme 13 A_CEF)

Rückentwicklung der Zauneidechsen-Habitate (Maßnahme 17.4 G)

bestehende Kompensationsflächen (Ökokontoflächen) anderer Vorhabenträger bzw. anderer Projekte

geplante Ausgleichsflächen

Maßnahmenkennung

1 A_CEF
Index
Maßnahmenart
Nr. Einzelmaßnahme

Erläuterung Maßnahmen

V Vermeidungsmaßnahme
A Ausgleichsmaßnahme
G Gestaltungsmaßnahme

Erläuterung Index

CEF - Maßnahmen
RCS - Maßnahmen

Funktionsbeziehungen

Wechselbeziehung zwischen Teil Lebensräumen einer Tierart

Migrationskorridor im regionalen Biotopverbund

Distanzen

200 m Effektdistanz (Steinkauz)

Wirkdistanz 70 m zur Baustelleneinrichtungsfläche (Steinkauz)

Wirkdistanz 200 m zur Baustelle (Steinkauz)

Wirkdistanz 50 m an der bestehenden und geplanten Bundesautobahn (unverändert)

Bezugsräume

Bezugsraum

1 Mainau Gleithang - Offenlandbereiche inkl. Uferzone und Gehölzstrukturen (Bayern)

2 Mainau Prallhang - Waldbereiche inkl. Uferzone und Stillgewässer, potentielle Hartholzzaue (Hessen)

Technische Planung

Baufeldgrenze - Grenze der temporären Flächeninanspruchnahme

Umgrenzung der Autobahnbrücke

Entwässerung Planung

Bestand

Verkehrsführung des geplanten Vorhabens inkl. Baustraßen

Eingriffsvorhaben - Endzustand

Eingriffsvorhaben - bauzeitlicher Zustand

Grundlagen

Flurstücksgrenzen

Vermessungslinien der Verkehrswege

Landesgrenze

zugehörige Maßnahmen

Nr.	Beschreibung	Maßnahmen
1 V	1.1 V Jahreszeitliche Beschränkung der Holzungen	15.1 A, 15.2 A, 20.3 G
	1.2 V Zeitlich beschränkte Fällung von Höhlenbäumen	
	1.3 V Kontrolle des Brückenbauwerks auf quertierbezügliche und nistende Arten	
2 V	2.1 V Vergrämung und Abfangen von Zauneidechsen	20.2 G
	2.2 V Vergrämung sonstiger Reptilien	
3 V	Amphibienschutzzaun Erdroter	10.2 A_CEF, 18.1 G
4 V	Sichtschutzzaun Vogelschutzgebiet (VSG)	18.2 G
5 V	Vermeidung von Störeffekten auf Fledermäuse durch Licht	
6 V	Errichtung von Biotopechutzsäumen	
7 V	Vorgaben zum vorsorgenden Schutz des Bodens	8.1 A_AOBT, 8.2 A_AAR, 9 A_ABDN, 14.1 A, 14.2 A, 14.3 A, 14.4 A
	7.1 V Vermeidung und Minderung von Bodenbeeinträchtigungen durch schädliche Bodenverdichtungen, Vermeidung von Bodenbeeinträchtigungen durch Stauffenlage	
8 A_CES	Wiederherstellung von Ausgleichs- und Ersatzflächen Dritter (Gemeinde Klein-Ostheim [KOST] und Karlstein am Main [KAR])	8.1 A_CEF, 8.2 A_CEF, 9 A_CEF, 14.4 A, 17.1 G
	Wiederherstellung von Ausgleichsflächen der Gemeinde Kleinostheim für das Industriegebiet Nord	
9 A_CES	Wiederherstellung von Ausgleichsflächen der Gemeinde Karlstein am Main für den B-Plan „An der Pfingstwiese II“	17.2 G
	Wiederherstellung von Ausgleichs- und Ersatzflächen der Autobahndirektion Nordbayern (ABDN) – Wiederherstellung von extensivem, artenreichem Grünland und Streuobstwäldern	10.1 A_CEF, 10.2 A_CEF, 14.4 A
10 A_CEF	Schaffung von Nahrungshabitaten für Brutvögel des strukturreichen Offenlandes	
	Anlage von arten- und blütenreichen Säumen im Bereich der Nato-Rampe	10.1 A_CEF, 10.2 A_CEF, 14.4 A
11 A_CEF	Anlage von arten- und blütenreichen Säumen mit Pflanzung von Einzelbäumen im Bereich der Autobahnbrücke	
	Ersatz von Quartieren und Nistplätzen	16.2 G
12 A_CEF	Ersatzquartiere für den bauzeitlichen Verlust des Waldkauzreviers	16.3 G
	Ersatz von Quartieren und Nistplätzen in Höhlenbäumen	
	Ersatzlebensraum Zauneidechse im Bereich der Nato-Rampe	20.1 G
13 A_CEF	Ersatzlebensraum Zauneidechse im Bereich der Autobahnbrücke (Bayern)	
	Ersatzlebensraum Zauneidechse im Bereich der Autobahnbrücke (Hessen)	16.1 G
	Ersatzquartiere Steinkauz	19 G
14 A	Umwandlung von Acker in extensivem Grünland und Streuobstwäldern	
	Anlage und Entwicklung von extensivem, artenreichen Streuobstwäldern im Bereich der Nato-Rampe	19 G
	Anlage und Entwicklung von extensivem, artenreichen Streuobstwäldern im Bereich der Nato-Rampe	
	Anlage, Entwicklung und Pflege von extensivem, artenreichen Streuobstwäldern im Bereich der Autobahnbrücke	21.1 G
	Anlage und Entwicklung von extensivem, artenreichem Grünland und Streuobstwäldern im Bereich der Autobahnbrücke	21.2 G
15 A	Anlage und Entwicklung von Gebüsch im Bereich der Nato-Rampe	
	Anlage und Entwicklung von Gebüsch im Bereich der Autobahnbrücke	
	Maßnahmen zur Wiederaufforstung	
16 G	Entwicklung eines naturnahen Waldrandes	16.1 G
	Aufforstung und Entwicklung von naturnahem Eichenmischwald	16.2 G
	Aufforstung und Entwicklung eines Erlenbestands	16.3 G
17 G	Wiederherstellung von Grünlandflächen und Wiesen säumen	
	Wiederherstellung von extensivem, artenreichem Grünland	17.1 G
	Wiederherstellung bzw. Neuanlage mäßig blüten- und artenreicher Wiesen säumen	17.2 G
18 G	Wiederherstellungsmaßnahme – Entwicklung von Baumgruppen	
	Pflanzung von Obstbäumen inkl. anschließender Pflege	18.1 G
	Pflanzung von Baumgruppen am Mainufer inkl. anschließender Pflege	18.2 G
19 G	Wiederherstellung der Schilfröhrichte	
	Wiederherstellung von Gebüsch und Gehölzsäumen	
	Wiederherstellung von Ufergehölzsäumen	20.1 G
20 G	Wiederherstellung feuchter Gehölzsäume	20.2 G
	Wiederherstellung und Entwicklung von Gebüsch und Gehölzsäumen frischer Standorte	20.3 G
	Landschaftsgerechte Bepflanzung im Bereich von Verkehrsflächen und sonstigen Wegebenenflächen, Einbindung des Brückenbauwerks	
21 G	Einsaat blüten- und artenreichen Grünlands sowie Schaffung von Biotopelementen im Bereich von Verkehrsflächen und sonstigen Wegebenenflächen, Einbindung des Brückenbauwerks	21.1 G
	Landschaftsgerechte Bepflanzung der Autobahnböschungen mit standortheimischen Bäumen und Sträuchern, Einbindung des Brückenbauwerks	21.2 G

PGNU
PLANUNGSGESSELLSCHAFT
NATUR & UMWELT MBH

Hamburger Allee 45
60486 Frankfurt am Main
Tel.: 069 / 95 29 64 0
Fax: 069 / 95 29 64 99
mail@pgnu.de
www.pgnu.de

Handwritten: *Judith Kuhn*
Frankfurt a.M., den 28.12.2020

Autobahndirektion Nordbayern

Fleischerhofstraße 55
90402 Nürnberg

Handwritten: *Dirsholt*

Projekt: *Verkehrswege-V01_B313/04/08/18/20*

Art der Änderung	Datum	Name	Unterschrift
1. Änderung Baufeldgrenze / Maßnahmenkonzept	04.05.2022	Dirsholt	<i>Dirsholt</i>

Planänderung 1 vom 04.05.2022 ersetzt Unterlage 9.2 vom 28.12.2020

FESTSTELLUNGSENTWURF

Strassenbauverwaltung Freistaat Bayern
Unterlage / Blatt-Nr.: 9.2 P1

Autobahndirektion Nordbayern
Landschaftspflegerischer
Maßnahmenplan

PROJ-Nr.: - - - - -
Maßstab: 1 : 2.000

BAB A45 Gießen - Aschaffenburg
AS Kleinostheim - AS Mainhausen
Erneuerung der Mainbrücke Mainflingen, BW 253b
von Bau-km 253+300 bis 254+020

aufgestellt:
Autobahndirektion Nordbayern
Nürnberg, den 28.12.2020

Handwritten: *Wiedinger-Knapp*
Wiedinger-Knapp, Baudirektor