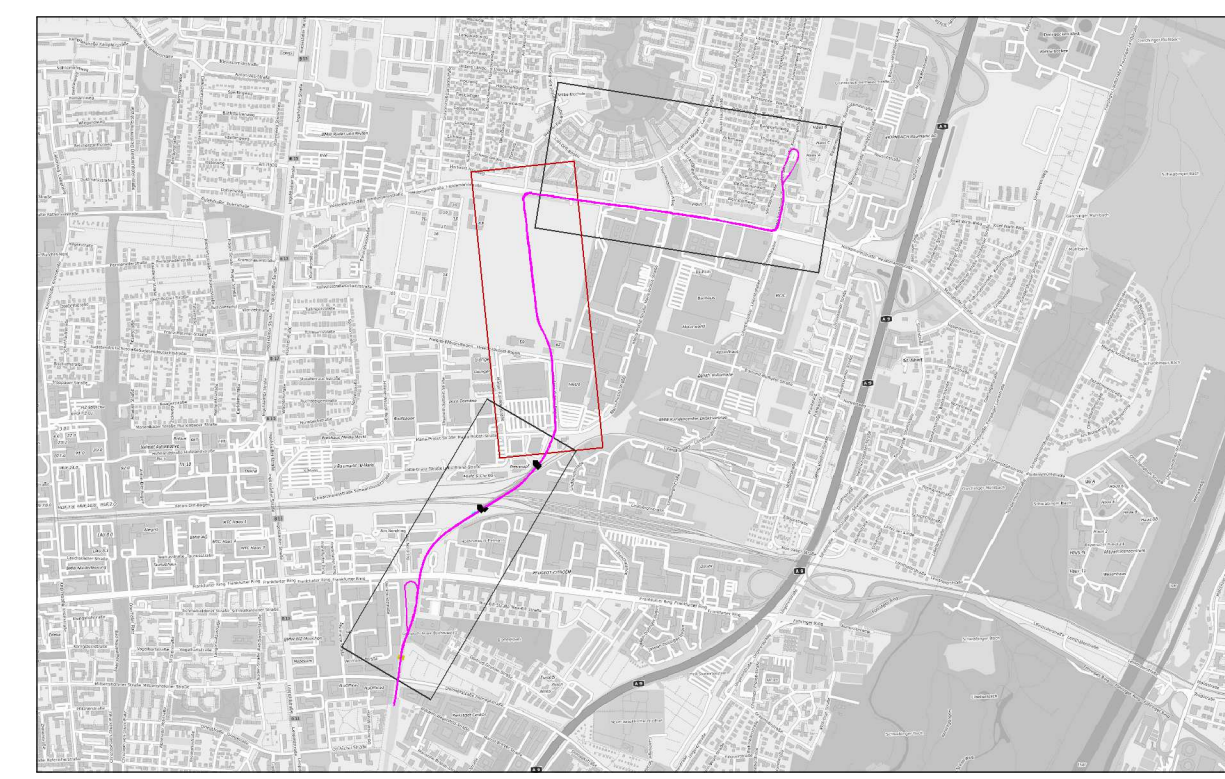


- Zeichenerklärung**
- Hauptgebäude
  - Nebengebäude
  - Gebäude mit Anspruch auf Lärmschutz
  - + Anfangsmarkierung
  - Fassadenpunkt mit Taggegel
  - Konflikt-Fassadenpunkt mit Taggegel
  - Fassade mit Grenzwertüberschreitung
  - Lärmschutzwand
  - Schiene Planfall
  - Schiene Nullfall
  - Straße Planfall
  - Straße Nullfall
  - Lichtsignalanlage
  - Schulen
  - Mischgebiete/Kerngebiete
  - Wohngebiete
  - Industriegebiete
  - Gewerbegebiete
  - Urbane Gebiete
  - Sondergebiete
  - Gemeinbedarfsflächen
  - Kleingartengebiete



Status: P Datum: 23.05.2023 Plan-Nr.: x x x 3.2 1 A

Augsburg, den **emplan** Westheimer Straße 22  
 i. A. Planung + Beratung 80335 Neussäß  
 München, den Tel.: 0821/455179-0  
 i. A. Fax: 0821/455179-16  
 Projekt: **SW/M** Stadtwerke München GmbH  
 Resort Mobilität - Verkehrsinfrastruktur  
 Planung

### Tram Münchner Norden

Abschnitt 1, Maria-Probst-Straße - Bayererkaserne

Planbezeichnung:	Lageplan zum Schallschutz	Summe	PF 2035	Tag
Höhenbezugssystem	---			
Lagebezugssystem	---			
Bestand				
Vorplanung				
Entwurfsplanung				
Genehmigungsplanung				
Ausführungsplanung				
Nr.	Bearbeitet	Datum	Änderung	
A	IB em plan - ME	02.05.2023	Tektur A	

Maßstab 1:1000  
 0 5 10 20 30 40 m