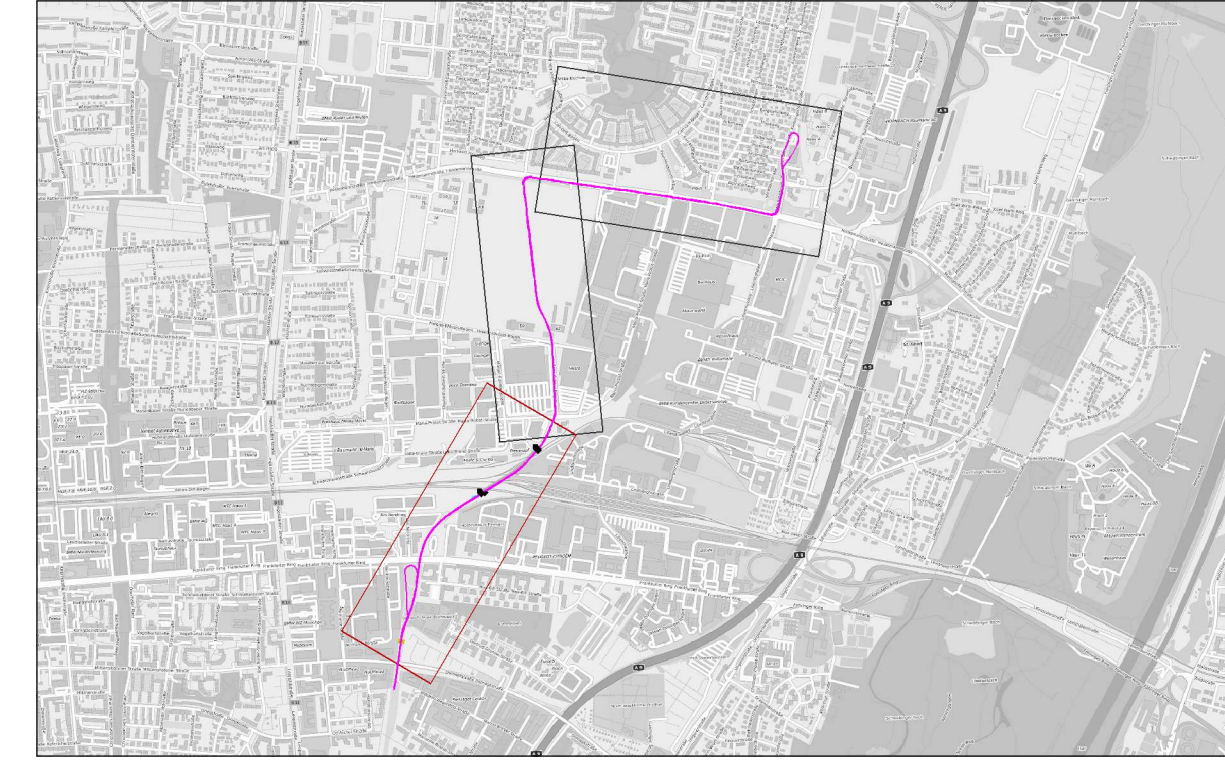




- Zeichenerklärung**
- Hauptgebäude
 - Nebengebäude
 - Gebäude mit Anspruch auf Lärmschutz
 - + Anfangsmarkierung
 - Fassadenpunkt mit Nachtpegel
 - Konflikt-Fassadenpunkt mit Nachtpegel
 - Fassade mit Grenzwertüberschreitung
 - Schiene Planfall
 - Schiene Nullfall
 - Straße Planfall
 - Straße Nullfall
 - Lichtsignalanlage
 - Schulen
 - Mischgebiete/Kerngebiete
 - Wohngebiete
 - Industriegebiete
 - Gewerbegebiete
 - Urbane Gebiete
 - Sondergebiete
 - Gemeinbedarfsflächen
 - Kleingartengebiete



Status: P Datum: 23.05.2023 Plan-Nr.: x x x 3.1 2 A

Augsburg, den **emplan** Westheimer Straße 22
 i. A. 80335 Neuss/B
 München, den Planung + Beratung Tel.: 0821/455179-0
 i. A. im Unternehmensstil Fax: 0821/455179-16
 i. A. **SW/M** Stadtwerke München GmbH
 Projekt: Resort Mobilität - Verkehrsinfrastruktur
 Planung

Tram München Norden

Abschnitt 1, Schwabing-Nord - Maria-Probst-Straße

Planbezeichnung:	Lageplan zum Schallschutz	Summe	PF 2035	Nacht
Höhenbezugssystem	---			
Lagebezugssystem	---			
Bestand				
Vorplanung				
Entwurfsplanung				
Genehmigungsplanung				
Ausführungsplanung				
Nr.	Bearbeitet	Datum	Änderung	
A	IB em plan - ME	02.05.2023	Tektur A	

Maßstab 1:1000
 0 5 10 20 30 40 m