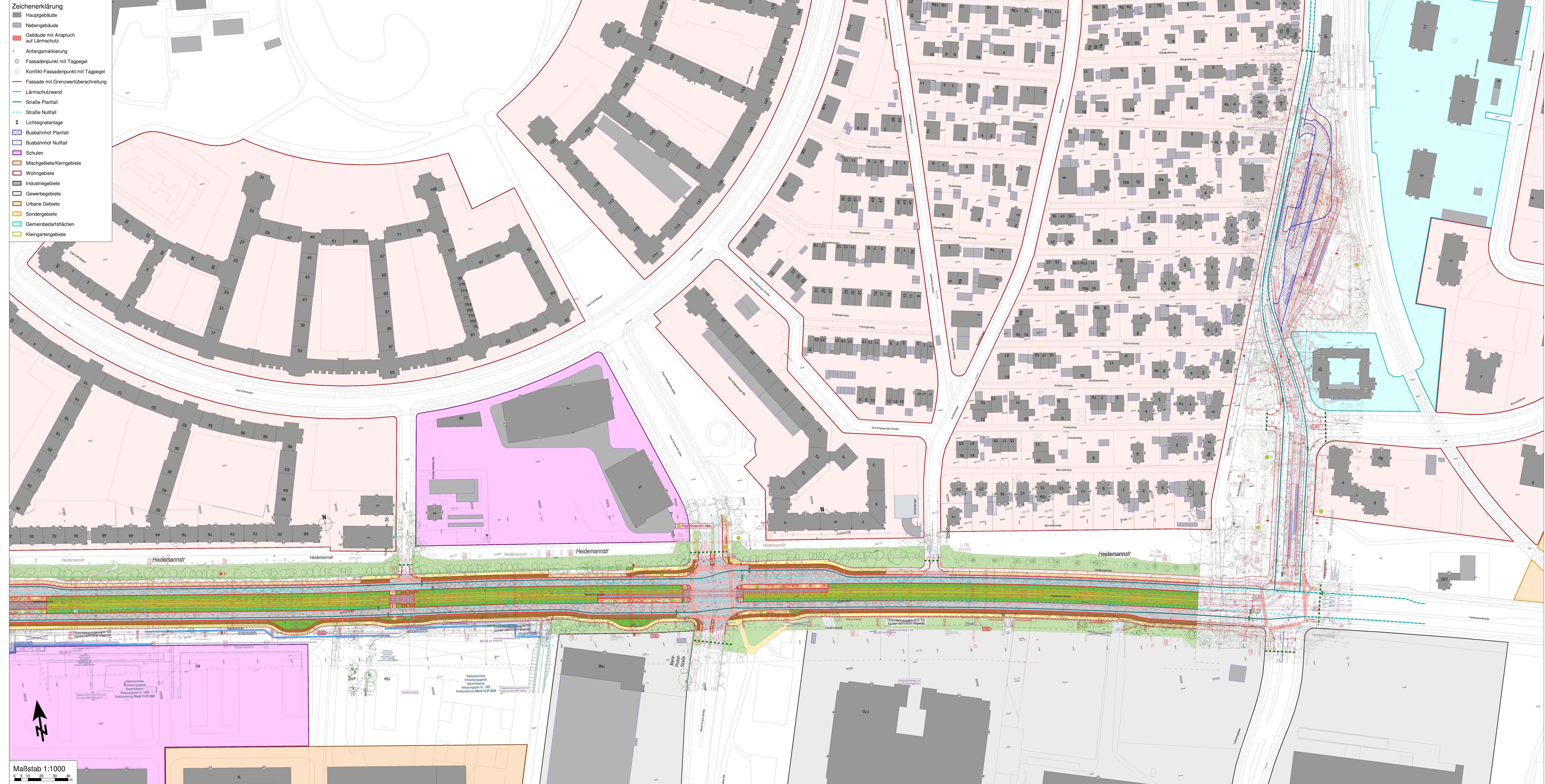
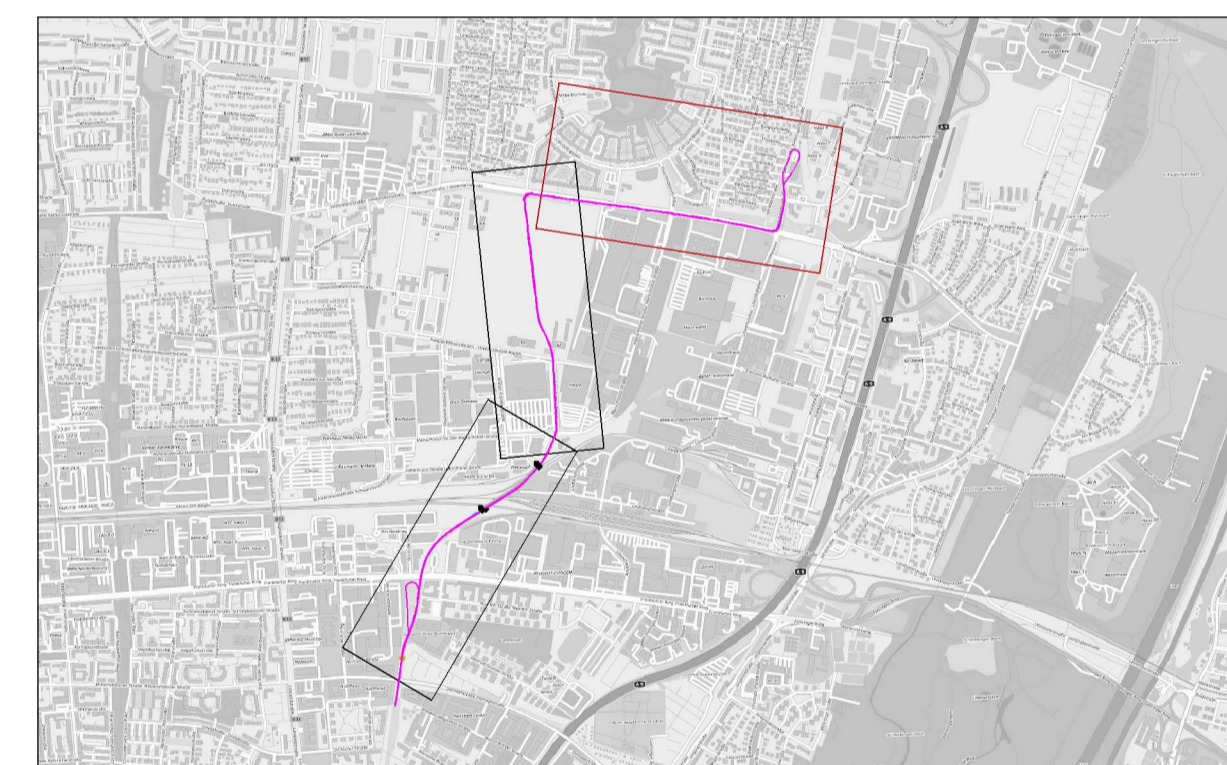


- Zeichenerklärung**
- Hauptgebäude
 - Nebengebäude
 - Gebäude mit Anspruch auf Lärmschutz
 - Anfangsmarkierung
 - Fassadenpunkt mit Tagpegel
 - Konflikt-Fassadenpunkt mit Tagpegel
 - Fassade mit Grenzüberschreitung
 - Lärmschutzwand
 - Straße Planfall
 - Straße Nullfall
 - Lichtsignalanlage
 - Busbahnhof Planfall
 - Busbahnhof Nullfall
 - Schulen
 - Mischgebiete/Kerngebiete
 - Wohngebiete
 - Industriegebiete
 - Gewerbegebiete
 - Urbane Gebiete
 - Sondergebiete
 - Gemeinbedarfsflächen
 - Kleingartengebiete



Maßstab 1:1000
 0 5 10 20 30 40 m



Status:	P	Datum:	24.05.2023	Plan-Nr.:	x	x	x	2,3	2	A
---------	---	--------	------------	-----------	---	---	---	-----	---	---

Ausgubg, den
 I.A. **emplan** Weihenstephaner Straße 22
 85356 Neuhausen
 München, den
 I.A. **SW/M** Stadwerke München GmbH
 Projekt: Resort Mobilis - Verkehrsinfrastruktur
 Planung

Tram Münchner Norden
 Abschnitt 3, Bayernkaserne - Kiefersgartenstraße

Planbezeichnung:	Lageplan zum Schallschutz	Straße	PF 2035	Nacht
Höhenbezugssystem	---			
Lagebezugssystem	---			
Bestand				
Vorplanung				
Entwurfsplanung				
Genehmigungsplanung				
Ausführungsplanung				
Nr.	Bearbeitet	Datum	Änderung	
A	1B em plan - ME	02.05.2023	Tektur A	