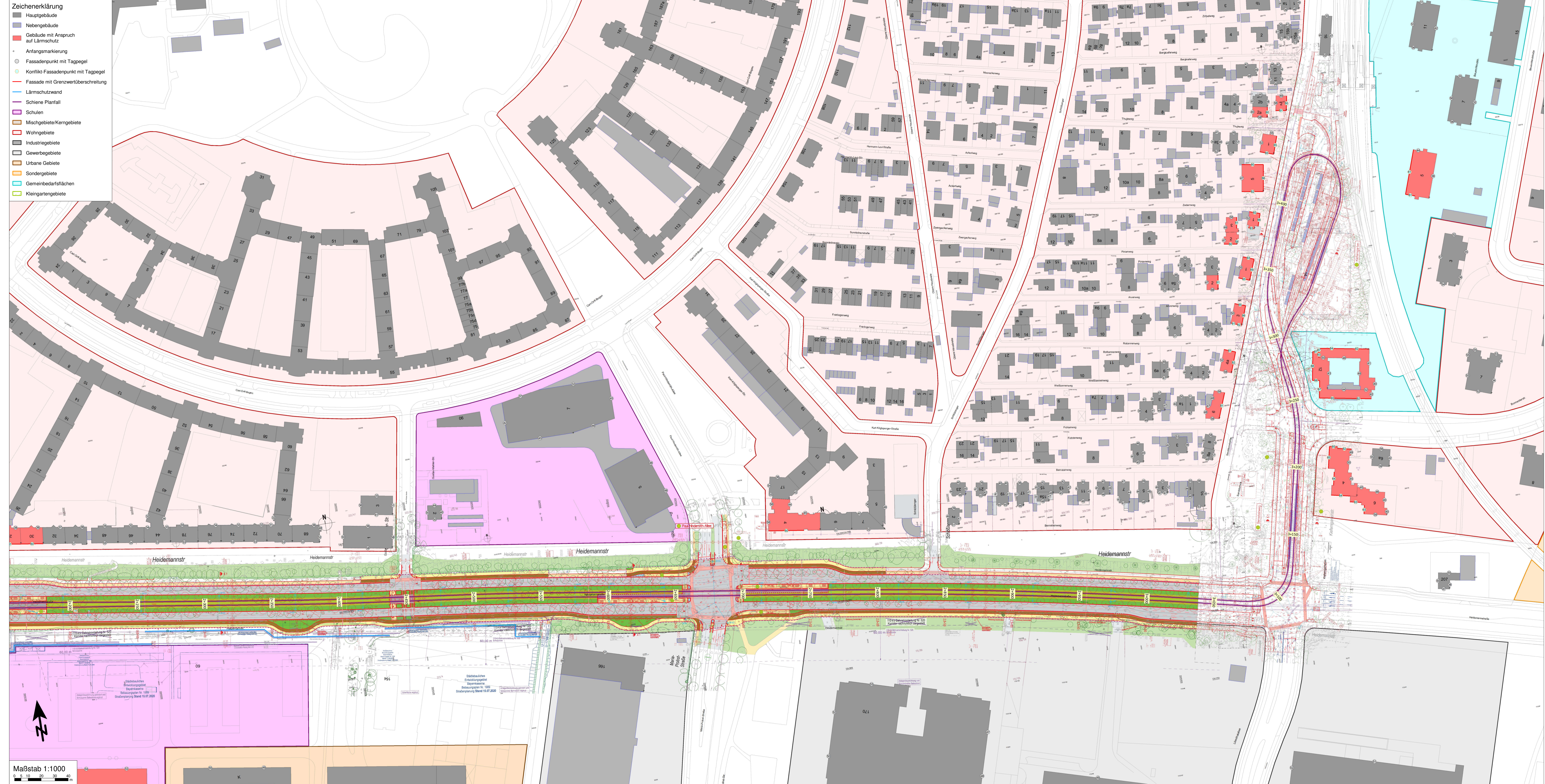
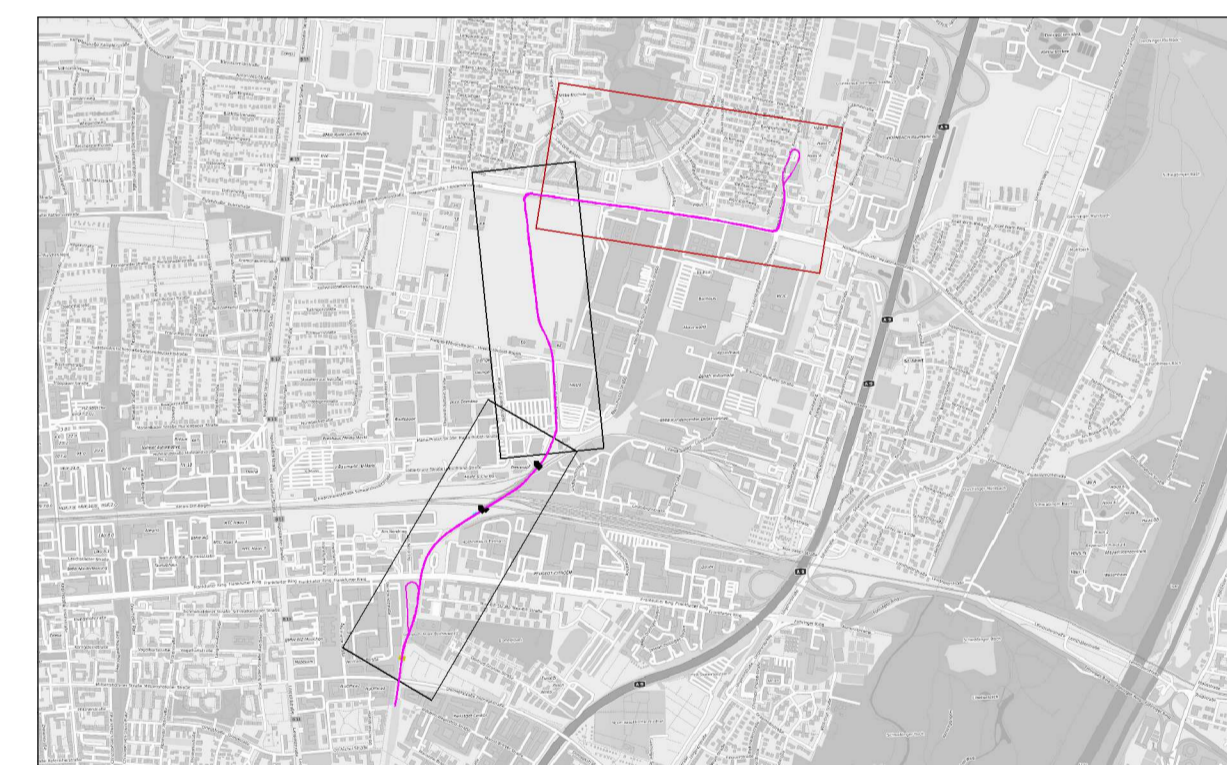


- Zeichenerklärung**
- Hauptgebäude
 - Nebengebäude
 - Gebäude mit Anspruch auf Lärmschutz
 - Anfangsmarkierung
 - Fassadenpunkt mit Tagpegel
 - Konflikt-Fassadenpunkt mit Tagpegel
 - Fassade mit Grenzwertüberschreitung
 - Lärmschutzwand
 - Schiene Planfall
 - Schulen
 - Mischgebiete/Kerngebiete
 - Wohngebiete
 - Industriegebiete
 - Gewerbegebiete
 - Urbane Gebiete
 - Sondergebiete
 - Gemeinbedarfslächen
 - Kleingartengebiete



Maßstab 1:1000
 0 5 10 20 30 40 m



Status: P Datum: 24.05.2023 Plan-Nr.: x x x 1,3 1 A

Ausgubg, den emplan Weihenher Straße 22 86356 Neusäß
 Planung - Beratung Tel.: 0821 455179-0 Fax: 0821 455179-16

München, den SW/M Stadwerke München GmbH
 Resort Mobilität - Verkehrsinfrastruktur Planung

Tram Münchner Norden
 Abschnitt 3, Bayernkasernen - Kiefelgartenstraße

Planbezeichnung:	Lageplan zum Schallschutz	Schiene PF 2035	Tag
Höhenbezugssystem	---		
Lagebezugssystem	---		
Bestand			
Vorplanung			
Entwurfsplanung			
Genehmigungsplanung			
Ausführungsplanung			
Nr.	Bearbeitet	Datum	Änderung