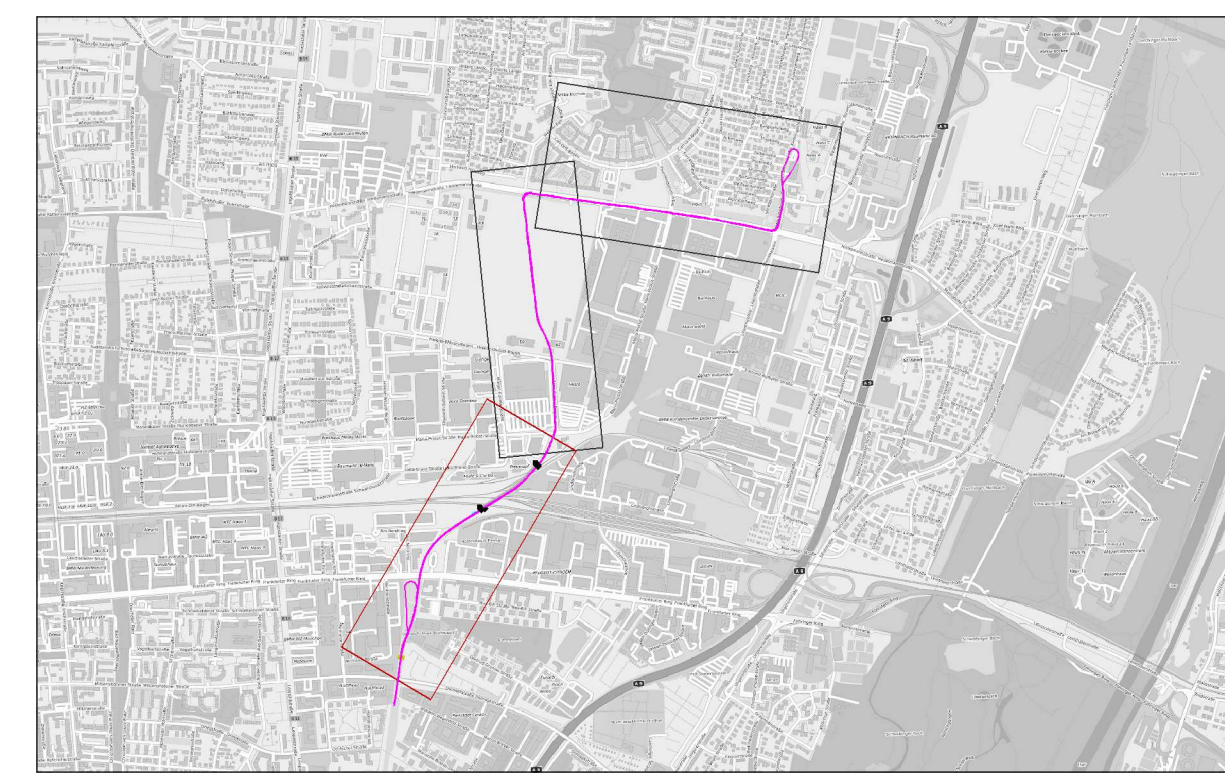




- Zeichenerklärung**
- Hauptgebäude
 - Nebengebäude
 - Gebäude mit Anspruch auf Lärmschutz
 - + Anfangsmarkierung
 - Fassadenpunkt mit Nachtpegel
 - Konflikt-Fassadenpunkt mit Nachtpegel
 - Fassade mit Grenzwertüberschreitung
 - Schiene Planfall
 - Schulen
 - Mischgebiete/Kerngebiete
 - Wohngebiete
 - Industriegebiete
 - Gewerbegebiete
 - Urbane Gebiete
 - Sondergebiete
 - Gemeinbedarfsflächen
 - Kleingartengebiete



Status: P Datum: 23.05.2023 Plan-Nr.: x x x 1.1 2 A

Augsburg, den **emplan** Westheimer Straße 22
 i. A. 80335 Neuhausen
 München, den **SW/M** Stadtwerke München GmbH
 i. A. Resort Mobilität - Verkehrsinfrastruktur
 Projekt: Planung

Tram München Norden

Abschnitt 1, Schwabing-Nord - Maria-Probst-Straße

Planbezeichnung:	Lageplan zum Schallschutz	Schiene PF 2035	Nacht
Höhenbezugssystem	---		
Lagebezugssystem	---		
Bestand			
Vorplanung			
Entwurfsplanung			
Genehmigungsplanung			
Ausführungsplanung			
Nr.	Bearbeitet	Datum	Änderung
A	IB em plan - ME	02.05.2023	Tektor A

Maßstab 1:1000
 0 5 10 20 30 40 m