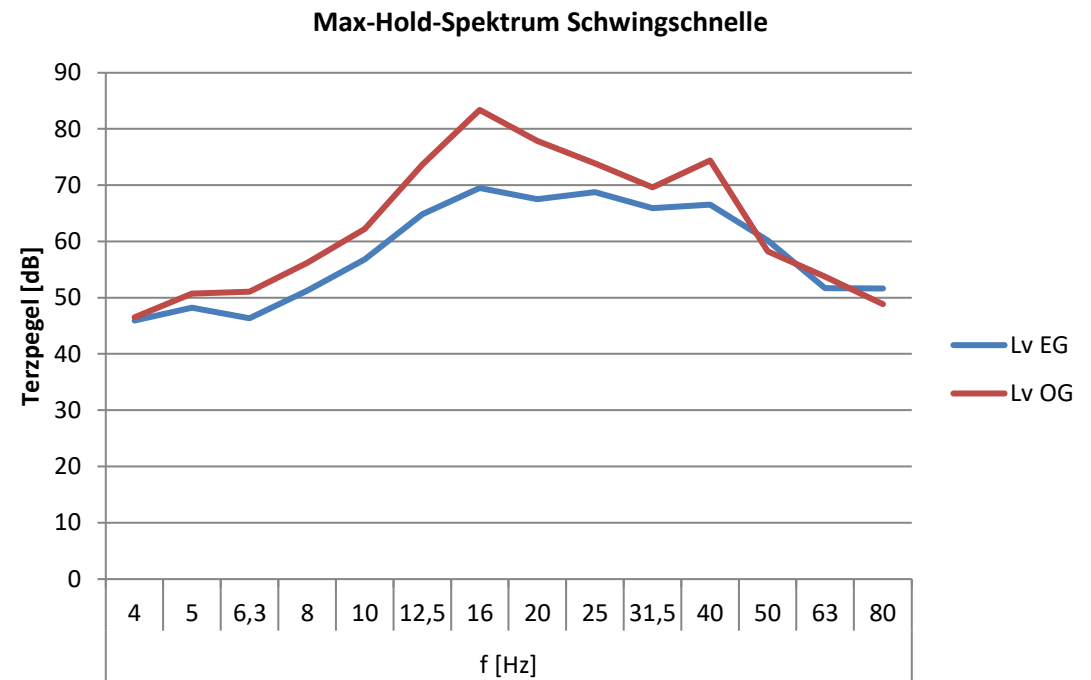


Am Nordring 4	f [Hz]													
	4	5	6,3	8	10	12,5	16	20	25	31,5	40	50	63	80
L _v EG	46,0	48,2	46,3	51,2	56,8	64,8	69,5	67,5	68,8	65,9	66,5	60,1	51,7	51,6
L _v OG	46,5	50,7	51,1	56,2	62,2	73,6	83,4	77,9	73,9	69,6	74,4	58,2	53,7	48,8

Erschütterungseinwirkungen				
			T	N
KB _{Fmax} EG	0,29	KB _{FT_r} EG	0,157	0,117
KB _{Fmax} OG	0,91	KB _{FT_r} OG	0,500	0,372
Anhaltswerte				
			T	N
Nutzung	GE	A _u	0,45	0,3
		A _o	6	0,6
		A _r	0,225	0,15

sekundärer Luftschall [dB(A)]			
		T	N
L _{sek} EG		22,9	20,4
	L _{sek} OG	25,7	23,2
Grenzwerte [dB(A)]			
		T	N
		40	30



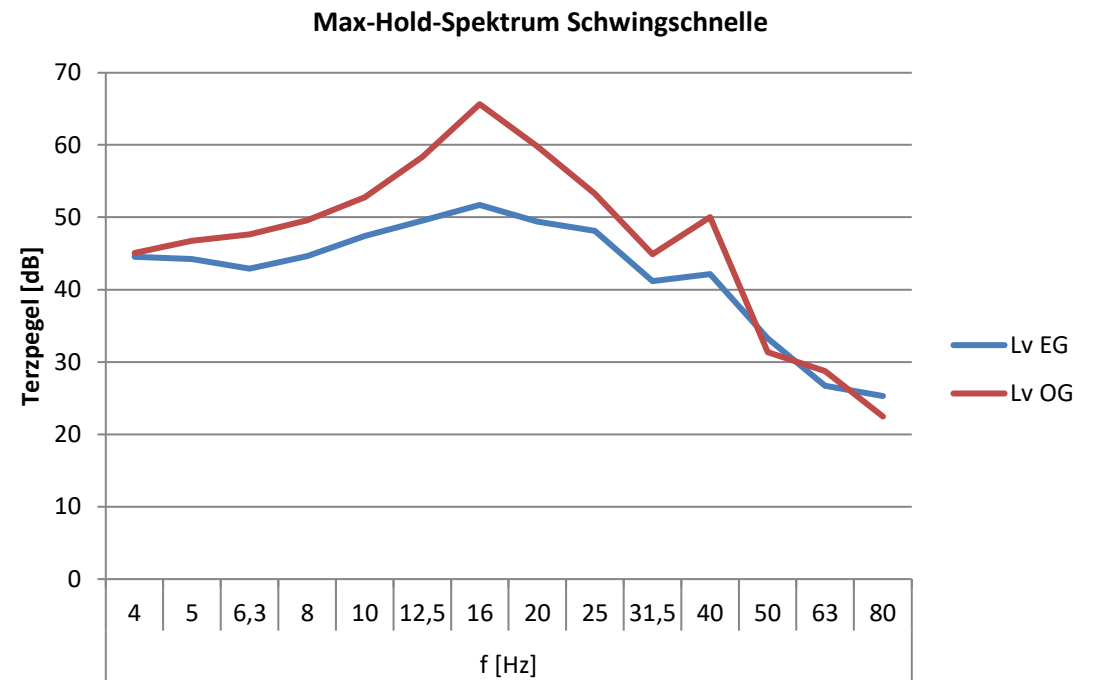
Legende:

Anhaltswert/Grenzwert überschritten

Max-Bill-Str. 10	f [Hz]													
	4	5	6,3	8	10	12,5	16	20	25	31,5	40	50	63	80
L _v EG	44,5	44,2	42,9	44,6	47,4	49,5	51,7	49,4	48,1	41,2	42,2	33,2	26,7	25,3
L _v OG	45,1	46,7	47,6	49,6	52,8	58,3	65,6	59,8	53,2	44,9	50,0	31,3	28,7	22,5

Erschütterungseinwirkungen				
			T	N
KB _{Fmax} EG	0,03	KB _{FTr} EG	0,020	0,016
KB _{Fmax} OG	0,12	KB _{FTr} OG	0,068	0,053
Anhaltswerte				
			T	N
Nutzung	M	A _u	0,3	0,225
		A _o	5	0,6
		A _r	0,15	0,105

sekundärer Luftschall [dB(A)]			
		T	N
	L _{sek} EG	8,7	6,4
	L _{sek} OG	11,9	9,7
Grenzwerte [dB(A)]			
		T	N
		40	30



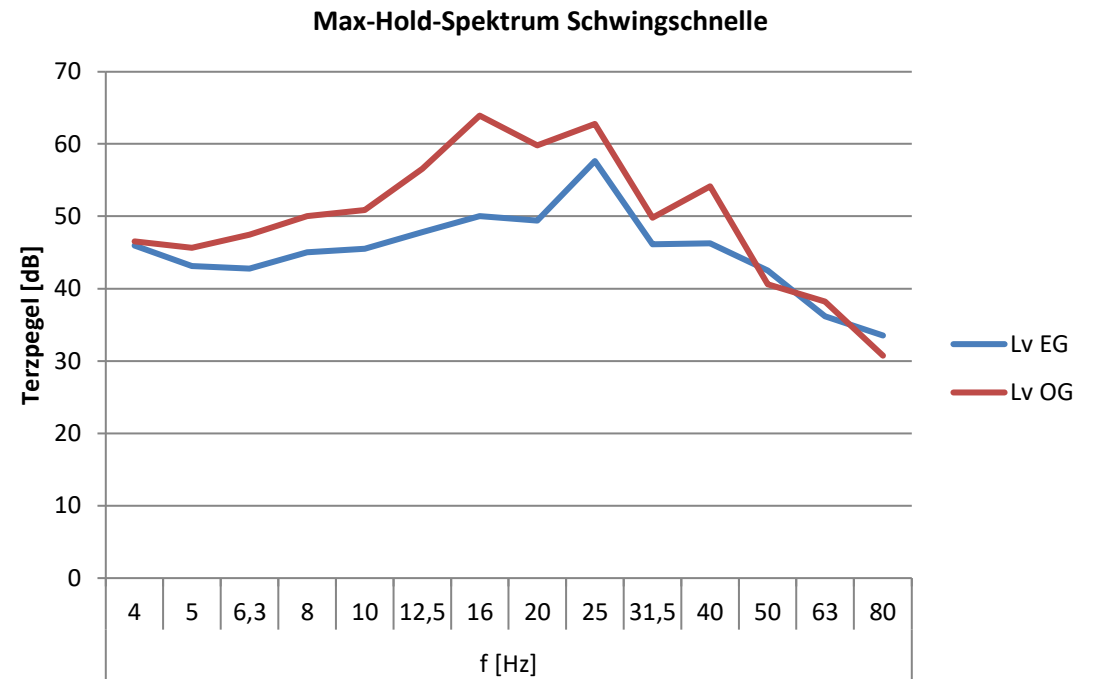
Legende:

 Anhaltswert/Grenzwert überschritten

Bauhausplatz 4-6	f [Hz]													
	4	5	6,3	8	10	12,5	16	20	25	31,5	40	50	63	80
L _v EG	45,9	43,1	42,7	45,0	45,5	47,8	50,0	49,4	57,7	46,1	46,3	42,5	36,2	33,6
L _v OG	46,5	45,6	47,5	50,0	50,9	56,6	63,9	59,8	62,8	49,8	54,1	40,6	38,2	30,8

Erschütterungseinwirkungen				
			T	N
KB _{Fmax} EG	0,05	KB _{FTr} EG	0,029	0,022
KB _{Fmax} OG	0,12	KB _{FTr} OG	0,072	0,055
Anhaltswerte				
			T	N
Nutzung	M	A _u	0,3	0,225
		A _o	5	0,6
		A _r	0,15	0,105

sekundärer Luftschall [dB(A)]			
		T	N
	L _{sek} EG	13,1	10,9
	L _{sek} OG	15,5	13,3
Grenzwerte [dB(A)]			
		T	N
		40	30



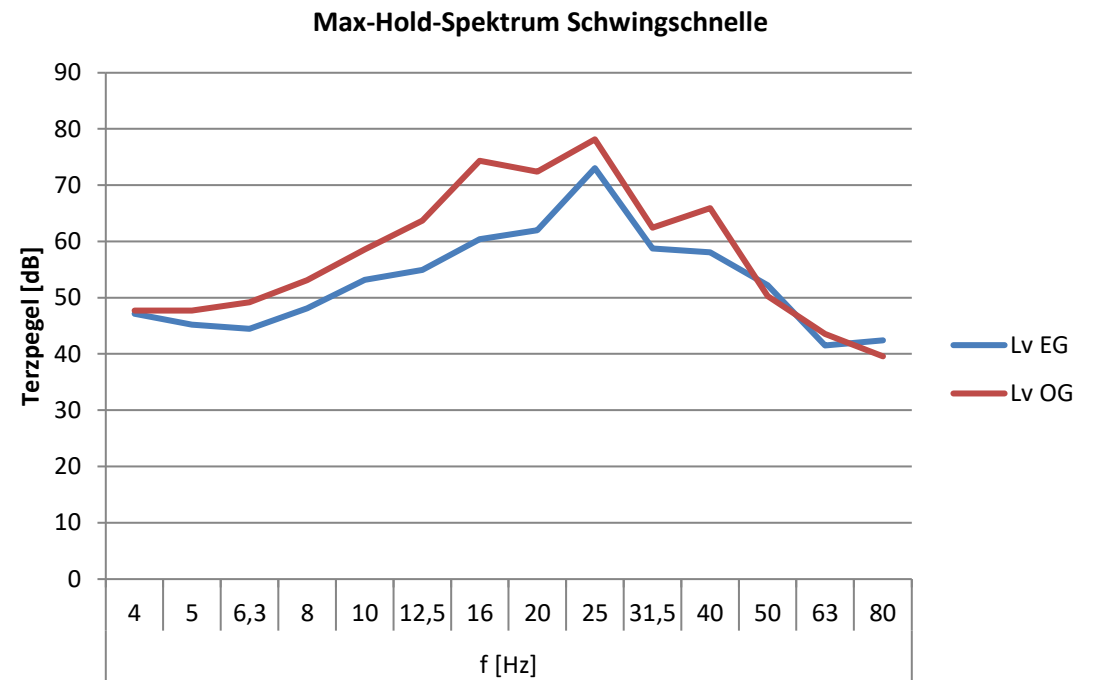
Legende:

Anhaltswert/Grenzwert überschritten

Bauhausplatz 9	f [Hz]													
	4	5	6,3	8	10	12,5	16	20	25	31,5	40	50	63	80
L _v EG	47,1	45,2	44,5	48,1	53,2	54,9	60,4	62,0	73,1	58,7	58,0	52,2	41,5	42,4
L _v OG	47,7	47,7	49,2	53,1	58,5	63,7	74,3	72,4	78,2	62,4	65,9	50,3	43,6	39,6

Erschütterungseinwirkungen				
			T	N
KB _{Fmax} EG	0,24	KB _{FTr} EG	0,144	0,111
KB _{Fmax} OG	0,53	KB _{FTr} OG	0,311	0,240
Anhaltswerte				
			T	N
Nutzung	M	A _u	0,3	0,225
		A _o	5	0,6
		A _r	0,15	0,105

sekundärer Luftschall [dB(A)]			
		T	N
	L _{sek} EG	20,4	18,1
	L _{sek} OG	23,3	21,1
Grenzwerte [dB(A)]			
		T	N
		40	30



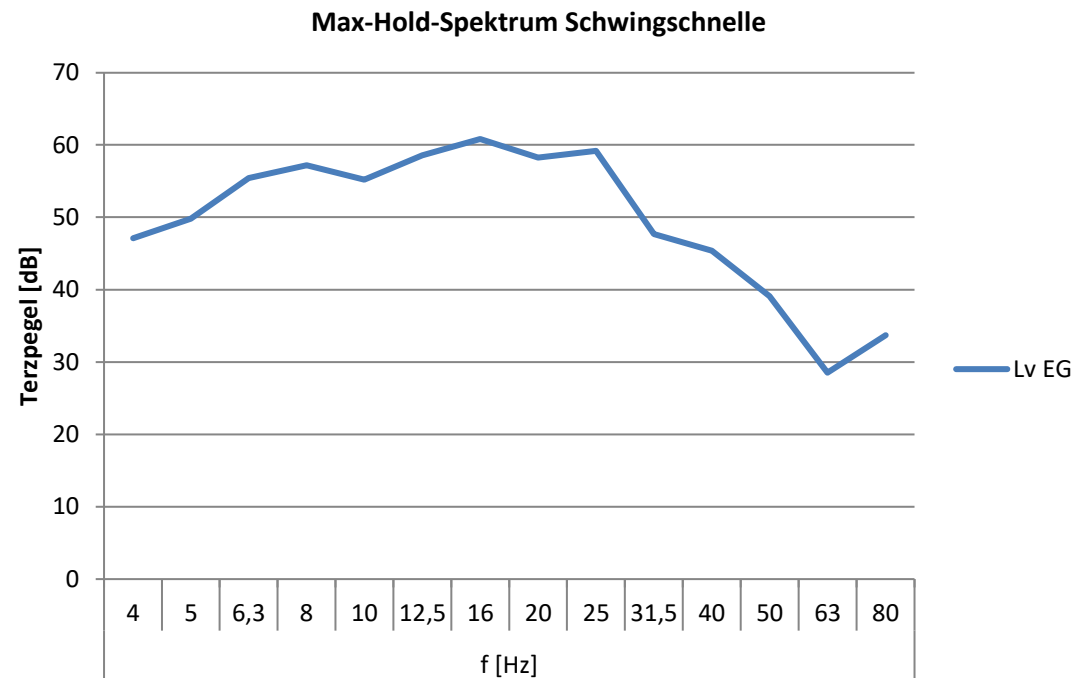
Legende:

Anhaltswert/Grenzwert überschritten

Helene-Wessel-Bogen 39	f [Hz]													
	4	5	6,3	8	10	12,5	16	20	25	31,5	40	50	63	80
L _v EG	47,1	49,8	55,4	57,2	55,2	58,6	60,8	58,2	59,2	47,7	45,4	39,1	28,5	33,7

Erschütterungseinwirkungen				
			T	N
KB _{Fmax} EG	0,10	KB _{FTr} EG	0,055	0,041
Anhaltswerte				
			T	N
Nutzung	GE	A _u	0,45	0,3
		A _o	6	0,6
		A _r	0,225	0,15

sekundärer Luftschall [dB(A)]			
		T	N
	L _{sek} EG	12,1	9,6
Grenzwerte [dB(A)]			
		T	N
		40	30



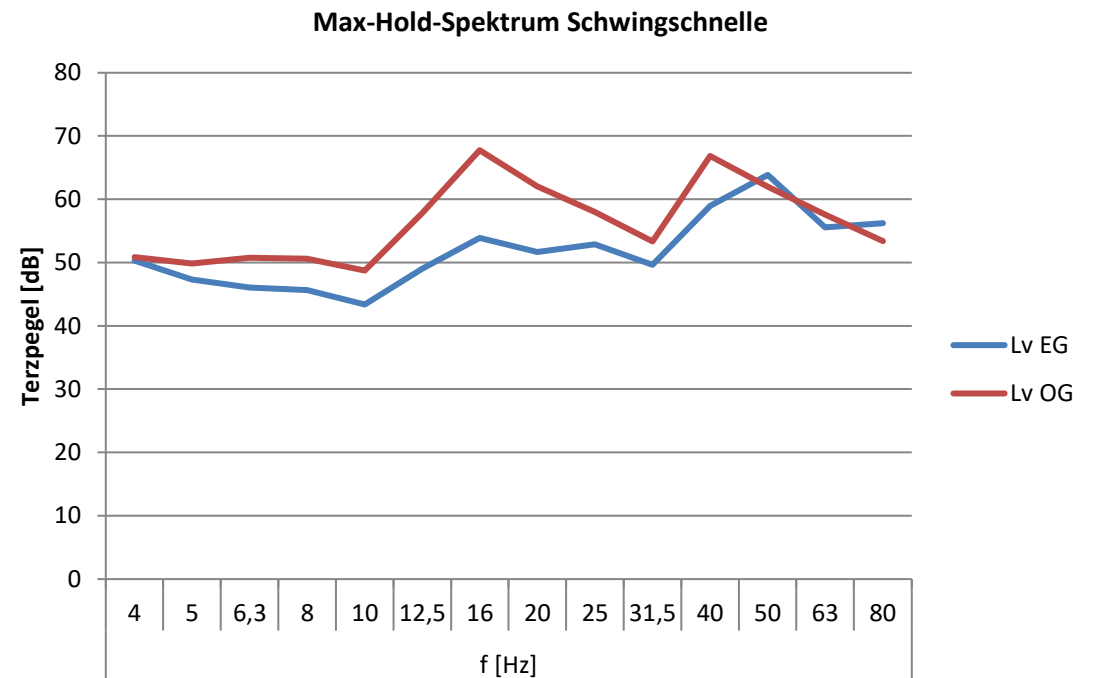
Legende:

Anhaltswert/Grenzwert überschritten

Burmesterstr. 4	f [Hz]													
	4	5	6,3	8	10	12,5	16	20	25	31,5	40	50	63	80
L _v EG	50,3	47,3	46,0	45,6	43,4	49,0	53,9	51,7	52,9	49,6	58,9	63,9	55,5	56,2
L _v OG	50,9	49,8	50,8	50,6	48,8	57,8	67,8	62,0	58,0	53,3	66,8	62,0	57,6	53,4

Erschütterungseinwirkungen				
			T	N
KB _{Fmax} EG	0,11	KB _{FTr} EG	0,049	0,040
KB _{Fmax} OG	0,20	KB _{FTr} OG	0,088	0,072
Anhaltswerte				
			T	N
Nutzung	W	A _u	0,225	0,15
		A _o	3	0,6
		A _r	0,105	0,075

sekundärer Luftschall [dB(A)]			
		T	N
	L _{sek} EG	21,9	20,1
	L _{sek} OG	21,9	20,1
Grenzwerte [dB(A)]			
		T	N
		40	30



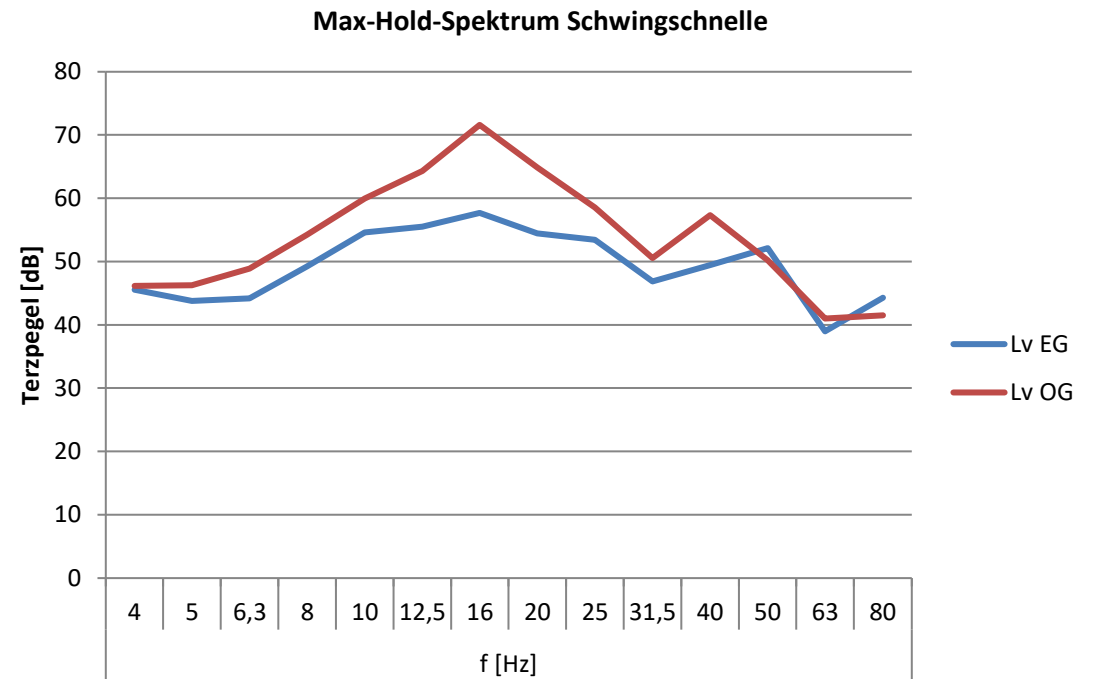
Legende:

Anhaltswert/Grenzwert überschritten

Kieferngartenstr. 12	f [Hz]													
	4	5	6,3	8	10	12,5	16	20	25	31,5	40	50	63	80
L _v EG	45,6	43,7	44,2	49,2	54,6	55,5	57,7	54,5	53,4	46,9	49,4	52,1	39,0	44,3
L _v OG	46,1	46,3	48,9	54,2	60,0	64,3	71,6	64,8	58,5	50,5	57,3	50,2	41,0	41,5

Erschütterungseinwirkungen				
			T	N
KB _{Fmax} EG	0,07	KB _{FTr} EG	0,031	0,025
KB _{Fmax} OG	0,23	KB _{FTr} OG	0,101	0,082
Anhaltswerte				
			T	N
Nutzung	W	A _u	0,225	0,15
		A _o	3	0,6
		A _r	0,105	0,075

sekundärer Luftschall [dB(A)]			
		T	N
	L _{sek} EG	14,7	12,9
	L _{sek} OG	15,1	13,4
Grenzwerte [dB(A)]			
		T	N
		40	30



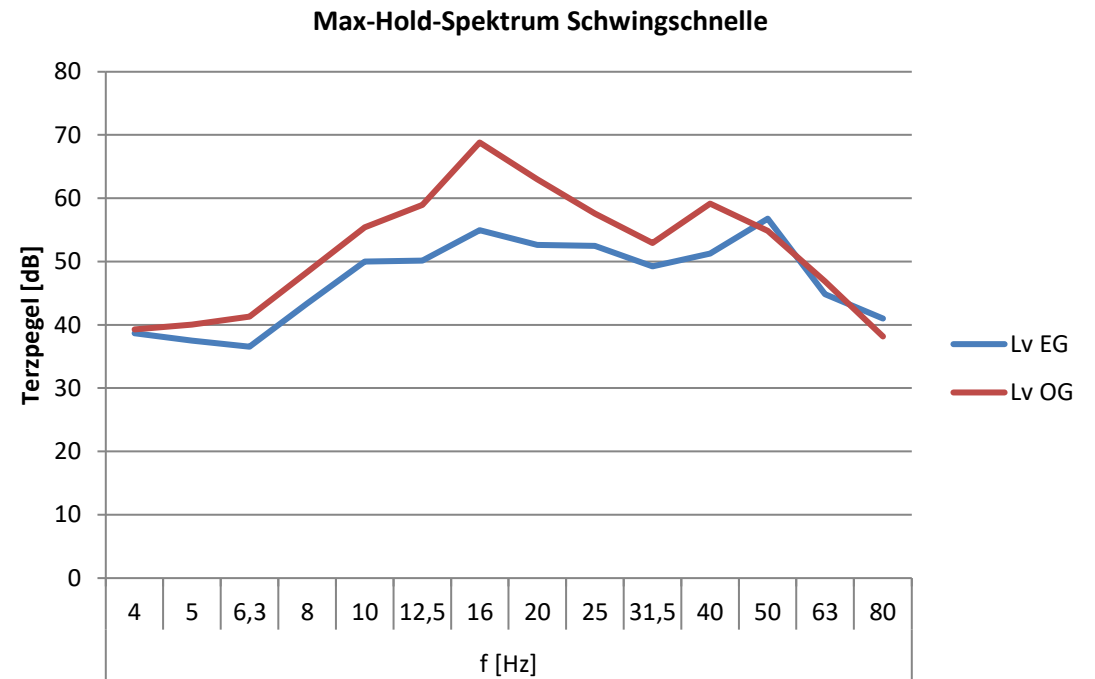
Legende:

 Anhaltswert/Grenzwert überschritten

Kieferngartenstr. 3	f [Hz]													
	4	5	6,3	8	10	12,5	16	20	25	31,5	40	50	63	80
L _v EG	38,7	37,5	36,6	43,4	50,0	50,1	54,9	52,6	52,5	49,2	51,2	56,8	44,8	41,0
L _v OG	39,3	40,0	41,3	48,3	55,4	58,9	68,8	63,0	57,5	52,9	59,1	54,9	46,9	38,2

Erschütterungseinwirkungen				
			T	N
KB _{Fmax} EG	0,06	KB _{FTr} EG	0,028	0,023
KB _{Fmax} OG	0,17	KB _{FTr} OG	0,076	0,062
Anhaltswerte				
			T	N
Nutzung	W	A _u	0,225	0,15
		A _o	3	0,6
		A _r	0,105	0,075

sekundärer Luftschall [dB(A)]			
		T	N
	L _{sek} EG	19,2	17,5
	L _{sek} OG	19,6	17,9
Grenzwerte [dB(A)]			
		T	N
		40	30



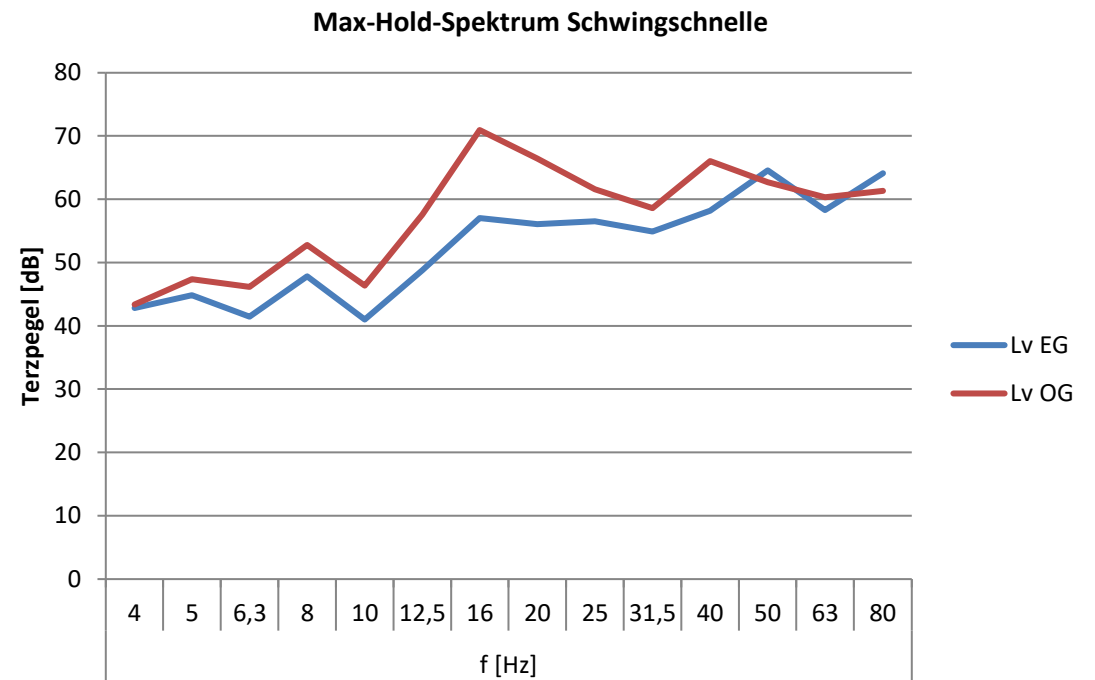
Legende:

 Anhaltswert/Grenzwert überschritten

Kieferngartenstr. 5	f [Hz]													
	4	5	6,3	8	10	12,5	16	20	25	31,5	40	50	63	80
L _v EG	42,8	44,8	41,4	47,8	41,0	48,8	57,0	56,1	56,5	54,9	58,2	64,6	58,3	64,1
L _v OG	43,4	47,3	46,1	52,8	46,4	57,6	70,9	66,4	61,6	58,6	66,0	62,7	60,3	61,3

Erschütterungseinwirkungen				
			T	N
KB _{Fmax} EG	0,14	KB _{FTr} EG	0,065	0,053
KB _{Fmax} OG	0,26	KB _{FTr} OG	0,114	0,093
Anhaltswerte				
			T	N
Nutzung	W	A _u	0,225	0,15
		A _o	3	0,6
		A _r	0,105	0,075

sekundärer Luftschall [dB(A)]			
		T	N
	L _{sek} EG	28,0	26,2
	L _{sek} OG	27,1	25,3
Grenzwerte [dB(A)]			
		T	N
		40	30



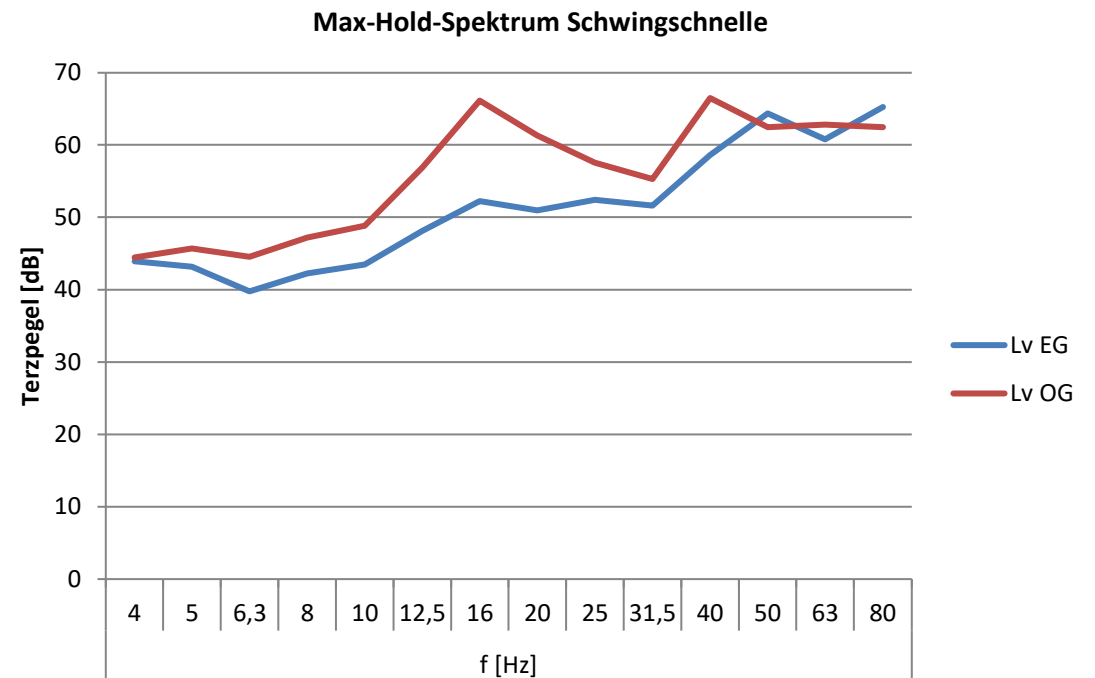
Legende:

 Anhaltswert/Grenzwert überschritten

Heidemannstr.	f [Hz]													
	4	5	6,3	8	10	12,5	16	20	25	31,5	40	50	63	80
L _v EG	43,9	43,2	39,8	42,2	43,5	48,1	52,2	50,9	52,4	51,6	58,6	64,3	60,8	65,3
L _v OG	44,5	45,7	44,5	47,2	48,8	56,9	66,1	61,3	57,5	55,3	66,5	62,4	62,8	62,5

Erschütterungseinwirkungen				
			T	N
KB _{Fmax} EG	0,15	KB _{FTr} EG	0,066	0,054
KB _{Fmax} OG	0,20	KB _{FTr} OG	0,090	0,073
Anhaltswerte				
			T	N
Nutzung	W	A _u	0,225	0,15
		A _o	3	0,6
		A _r	0,105	0,075

sekundärer Luftschall [dB(A)]			
		T	N
	L _{sek} EG	25,6	23,9
	L _{sek} OG	24,8	23,0
Grenzwerte [dB(A)]			
		T	N
		40	30



Legende:

Anhaltswert/Grenzwert überschritten