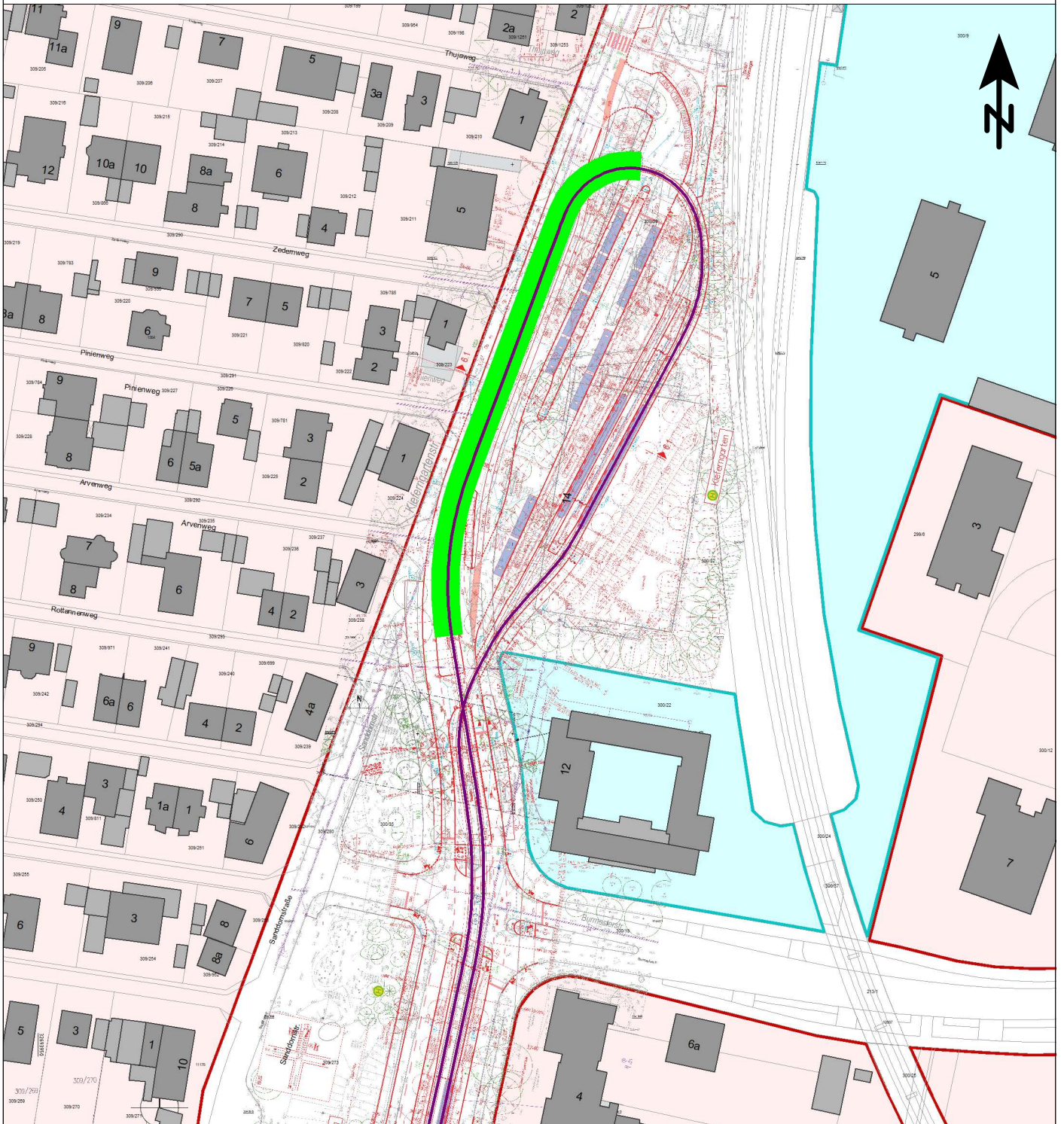


# Erschütterungstechnische Untersuchung Stadtwerke München GmbH Tram Münchner Norden



## Zeichenerklärung

- Hauptgebäude
- Nebengebäude
- Schiene im Planfall
- Allgemeine Wohngebiete
- Gemeinbedarfsflächen
- Einbau Erschütterungsschutz

## Übersichtslageplan, Erschütterungsschutzmaßnahmen Bereich Kieferngartenstraße

Maßstab: 1:1500  
 Bearbeitungsstand: 05/2023  
 Projekt: 2023 1294

**Tektur A**    **Anlage 2**    **A**

### Auftraggeber:

Stadtwerke München GmbH  
 Emmy-Noether-Straße 2  
 80992 München

### Auftragnehmer:

**em plan**  
 Planung + Beratung  
 im Immissionsschutz  
 Westheimer Straße 22  
 86356 Neusäß  
 0821/455 179 0  
 info@em-plan.com