

- Maßnahmen im gesamten Baufeld**
- VP 15, VP 16, VP 17, V 1, V 3
 - V 4, V 5, V 7, V 9, V 15
 - V 16, V 17, V 18, V 19, Vb 2.1
 - Vb 2.3, Vfm 3.1, Vfm 3.3, Vf 7.1, Vnf 10.1
 - Vm 12.1, Vv 13.1, Vv 13.10, Vv 13.11

Legende:

Maßnahmenzuordnung

- Nr. der Einzelmaßnahme
- Nr. der Komplexmaßnahme/Maßnahme
- Maßnahmentyp

Erläuterung Maßnahmentyp

- VP Projektimmanente Vermeidungsmaßnahme
- V Vermeidungsmaßnahme
- g Gefäßpflanzen
- b Biber
- fm Fledermause
- rp Reptilien
- am Amphibien
- f Fische
- tf Tagfalter
- nf Nachtfalter
- s Schnecken
- m Muscheln
- v Vögel
- A Ausgleichsmaßnahme
- G Gestaltungsmaßnahme

Bezug zu Natura2000-Verträglichkeitsprüfungen (FFH-VP, SPA-VP), Spezielle artenschutzrechtliche Prüfung (saP)

- KOH Kohärenzsichernde Maßnahmen
- CEF Artenschutzrechtliche Maßnahme zur Erhaltung der Funktionalität (vorgezogene Ausgleichsmaßnahme)
- FCS Artenschutzrechtliche Maßnahme zur Sicherung eines günstigen Erhaltungszustands

Vermeidungsmaßnahmen

- Vegetationsschutzzaun/Gehölzschutzzaun
- Einzelbaumschutz
- Reptilienschutzzaun
- Erosionsschutzsperren
- Bautabzone
- Entwicklung von hochwertigen Deichgrünländern (inkl. Deichschutzstreifen und Entwässerungsgräben/-mulden)
- Wiederherstellung/Rekultivierung baubedingt beanspruchter Bereiche (= Baufeld, ohne Wege+Verkehrsflächen)

Beschreibung der Landschaftspflegerischen Maßnahmen

Maßnahmenauswahl beschränkt auf in Planschnitt dargestellte Maßnahmen.

Nr.	Maßnahmentitel	Bezug zu FFH-VP, SPA-VP, saP
Projektimmanente Vermeidungsmaßnahmen		
VP 14	Keine SE-Zufahrt über den Unterhaltungsweg der WSV von Norden her zum Baufeld des EBW bzw. nach Norden zum DA 1	
VP 15	Ausweisung von dauerhaften bzw. temporären Bautabzonen	
VP 16	Grundsätzliche Festlegung der Bauzeiten	
VP 17	Strikte Beachtung des aufgestellten Bauablaufplans	
VP 19	Möglichst artgerechte Gestaltung des Toßbeckens am Einlaufbauwerk	
Allgemein/übergreifend wirksame Vermeidungs- und Verminderungsmaßnahmen i. W. zum Schutz und Erhalt von Biotopen und deren Lebensraumfunktion		
V 1	Vermeidung Eintrag von Wasser und Boden gefährdenden Stoffen	
V 3	Erichtung von ortsfesten Vegetationsschutzzaunen	
V 4	Schutz von Oberboden	
V 5	Wiederherstellung baubedingt beanspruchter Bereiche	
V 6	Herstellung Einzelbaumschutz	
V 7	Gehölzschutzmaßnahmen	
V 8	Umsetzung von Mandelweiden am EBW	
V 9	Überprüfung von Eingriffsbereichen hinsichtlich des Vorkommens der maßgeblichen Arten vor Baubeginn	
V 10	Sicherung von Vegetations- / ggf. auch Faunenbeständen in Form von Soden oder Oberboden	
V 11	Überbauung Grabenzug (EBW); spezifische Minimierungsmaßnahmen	
V 12	Baustellenzufahrt zum EBW über Zulaufgraben; spezifische Minimierungsmaßnahmen	
V 15	Entwicklung hochwertiger Deichgrünländer	
V 16	Bodenschutzkonzept	
V 16.1	Bodenkundliche Baubegleitung (BBB)	
V 16.2	Bodenschonende Arbeitsweisen	
V 16.3	Weitgehende Wiederherstellung der ursprünglichen Bodenfunktionen	
V 17	Konzept zum Oberbodenmanagement	
V 18	Bodenkundliche Kartierung des Baufeldes	
V 19	Archäologische Vorkundung	
Artenspezifische Vermeidungsmaßnahmen		
Vb 2.1	Überprüfung Vorkommen und ggf. Vergrämung von Bibern	
Vb 2.3	Nachbauverbot	
Vfm 3.1	Maßnahmen bei nicht zu vermeidenden Fällungen	
Vfm 3.3	Nachbauverbot	
Vfp 4.1	Vergrämung von Individuen der Zaunedeckse aus den Baubereichen	
Vfp 4.2	Angewandter Bauablauf an Ansprüche der Zaunedeckse / Erichtung von bauzeitlichen Reptilienschutzzaunen	
Vam 5.1	Amphibienchutzzaun	
Vf 6.1	Kontrollfisch / Evakuierung	
Vf 6.3	Kontrolle Fließstrecke und ggf. Wiederherstellung beschädigter Bereiche nach Betriebsfall	
Vf 7.1	Vermeidung Eintrag von Wasser und Boden gefährdenden Stoffen	
Vf 7.2	Lagerung des Baggergutes aus Gewässern am Gewässerrand	
Vf 9.1	Vergrämung von Individuen des Dunklen Wiesenknochen-Ameisenbläulings	
Vnf 10.1	Überprüfung von Eingriffsbereichen hinsichtlich des Vorkommens der Wirtspflanzen des Nachschwarzwälders	
Vm 12.1	Vermeidung Eintrag von Wasser und Boden gefährdenden Stoffen	
Vv 13.1	Keine Gehölzfällungen in der Vogelbrutzeit	
Vv 13.2	Erhaltung von Röhrichtflächen und Uferbereichen	
Vv 13.3	Bau eines Leitwerks	
Vv 13.4	Vermeidung gleichzeitiger Bau DA1 und EBW; Bau des DA 1(1,3) und EBW außerhalb der Brutzeiten des Großen Brachvogels, Kiebitz, etc.	
Vv 13.5	Umverlegung Grabenzug und Pflanzmaßnahmen am EBW außerhalb der Brutzeiten des Großen Brachvogels, Kiebitz, etc.	
Vv 13.6	Bau des VBW, ABW, DA 2(3) und Breitenfelder Grabens sowie besonders lärmverursachende Arbeiten am EBW außerhalb der Brutzeiten von Zwerggänse, Schrägsträube, etc.	
Vv 13.10	Keine Baumaßnahmen in den Brutzeiten von gehölzbrütenden Vogelarten	
Vv 13.11	Staffelung der Baumaßnahmen an den Deichen	
Vv 13.12	Vergrämung von feißbrütenden Vogelarten	
Ausgleichsmaßnahmen LBP, einschl. integrierter KGH-, CEF- und FCS-Maßnahmen		
A 3	Komplexmaßnahme Umverlegung Grabenzug	KOH
A 3.1	Wiederherstellung Grabenzug mit Röhricht- und grabenbegleitenden Auwaldsaum	KOH, CEF/FCS
A 3.2	Umverlegung des Grabenzugs in den Saulberger Wiesen (spezifische Zielarten: Röhrichtbrüter, Beutleimeise)	KOH, CEF/FCS
A 6	Anlage Auwald südlich EBW	KOH
A 12	Maßnahmen in Verbindung mit Gehölzrückschnitten / Baumfällungen	CEF
A 19	Habitatverbesserung v.a. für den Großen Brachvogel (Gelegeschutz)	KOH, CEF
Gestaltungsmaßnahmen		
G 2	Eingrünung Zentrale Leitwarte	

Ausgleichs- und Gestaltungsmaßnahmen

- Anlage von Extensivgrünland
- Anlage von magerem Extensivgrünland
- Anlage von Seigenstrukturen und Geländevertiefungen
- Anlage von naturnahen Kleingewässern und Gräben
- Anlage von Uferstaudenfluren und Röhricht
- Anlage von Hecken, Gebüsch und Feldgehölzen
- Anlage von Auwaldstrukturen / Weidengebüsch
- Anlage von Laubwald
- Pflanzung von Laubbäumen
- Suchraum für Ersatzquartiere (Brut- und Fledermauskästen, Anlage Totholzkorridor)
- Gelegeschutz Großer Brachvogel
- Entsiegelung (Rückbau von abgesiedelten Gehöfen, Gebäuden und Wegen)
- Baufeld, Maßnahme LBP

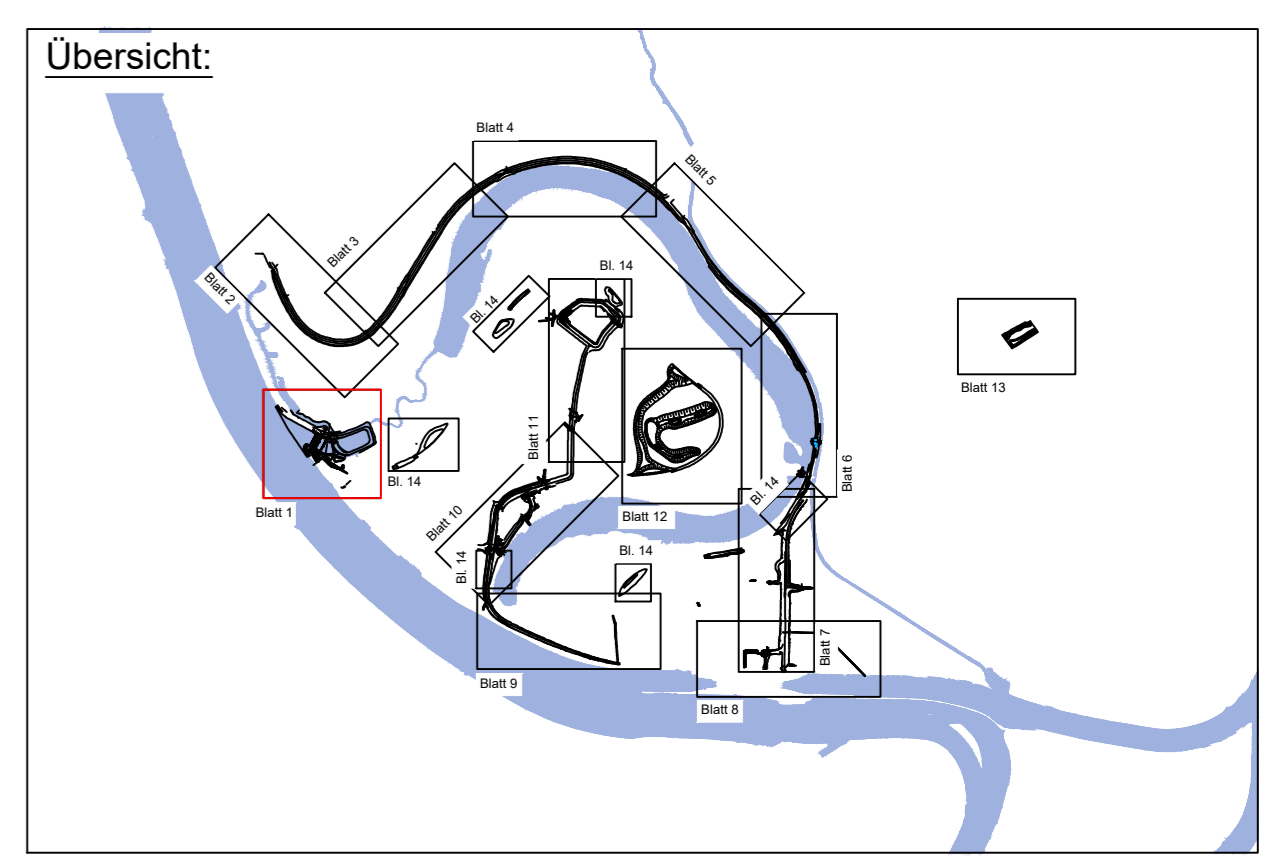
Bestand:

Biotypengruppen

- Fließgewässer
- Stillegewässer
- Äcker / Felder
- Grünland
- Röhrichte / Großseggenriede
- Ufersäume / Säume / Ruderalfluren / Staudenfluren
- Felsen / Block- und Schutthalden / Geröllfelder / vegetationsfrei-arme offene Bereiche
- Feldgehölze / Hecken / Gebüsch / Gehölzstrukturen
- Laub(misch)wälder
- Freiflächen des Siedlungsbereiches
- Siedlungsbereich / Industrie / Gewerbegebiete / Sondergebiete
- Verkehrsflächen

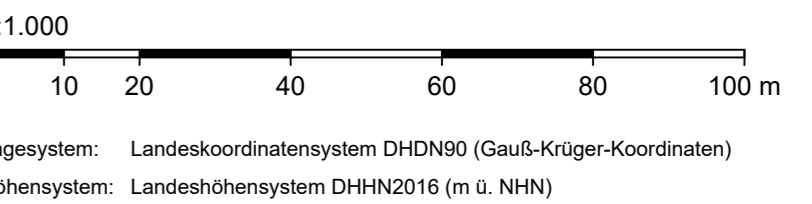
Technische Planung

- Technische Planung
- Baufeld, technisch
- Baufahrt
- Umschlagstelle
- Bautabzone
- Rodung / Rückbau
- Grenze Untersuchungsraum
- Flurstücksgrenze
- Gemarkungsgrenze
- Kreisgrenze



Grundlagen der Darstellung

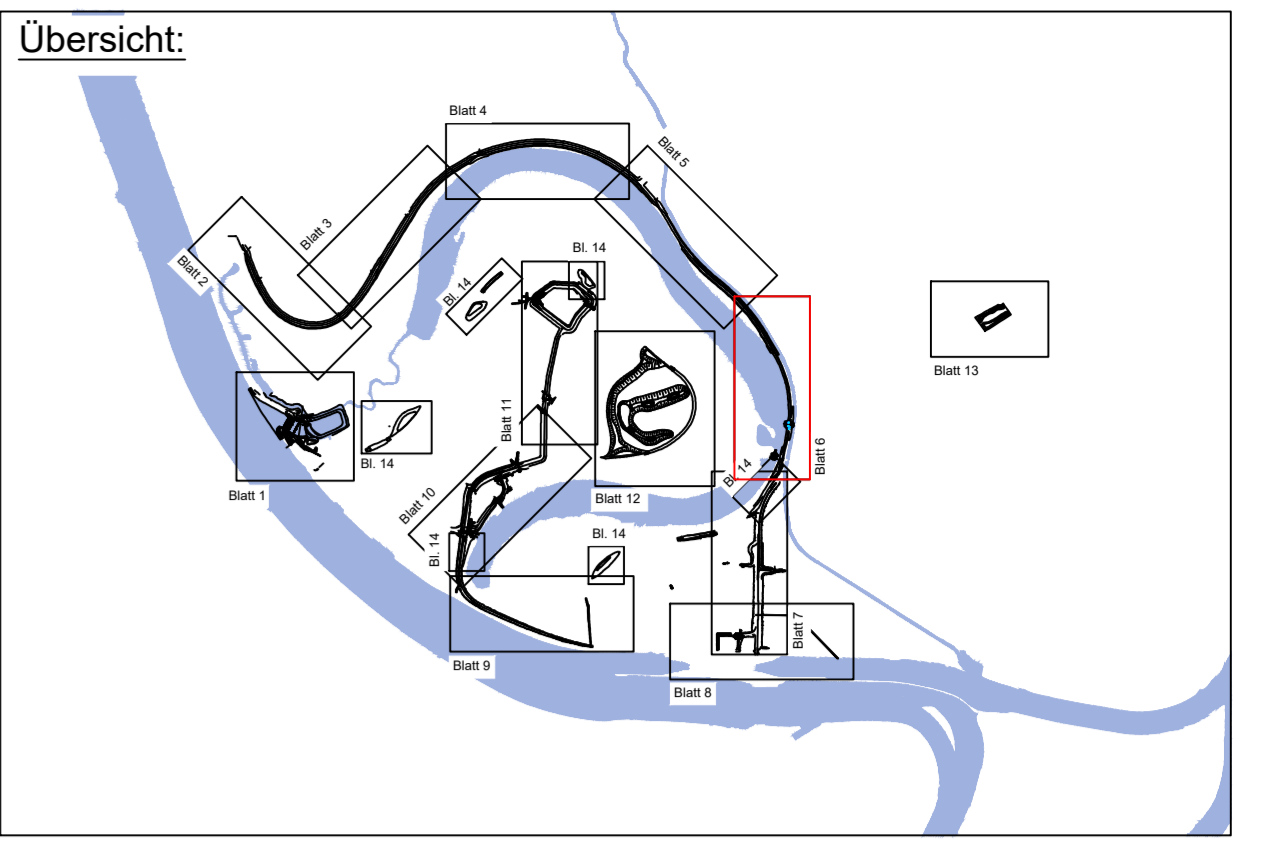
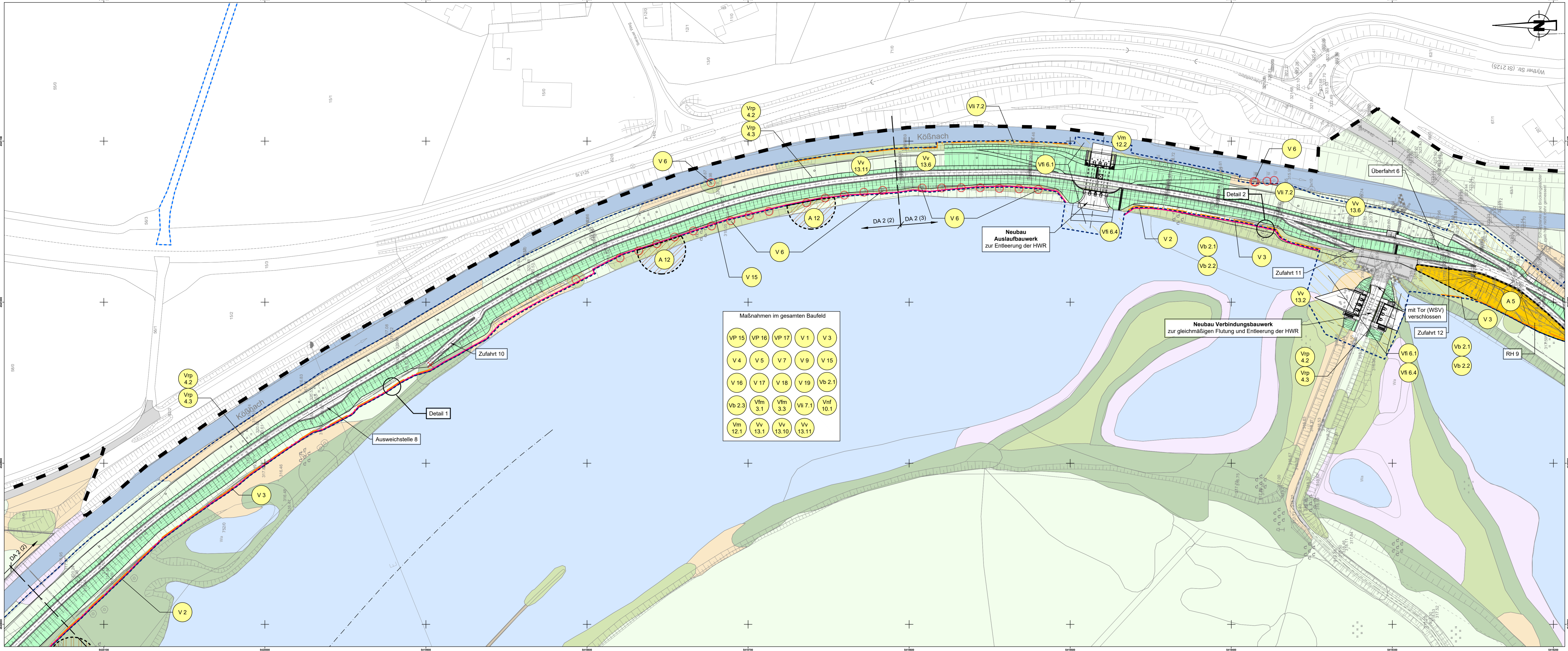
Bestandsvermessung:	RMO Wasserstraßen GmbH, 2009
Erwerbsvermessung:	Tracabel Hydroprojekt GmbH, 2015
Deichzustandsanalyse:	Tracabel Hydroprojekt GmbH, 2016
Baugrundgutachten:	Tracabel Hydroprojekt GmbH, 2016
Flur-/ Liegenschaftskarte:	Bayerische Vermessungsverwaltung



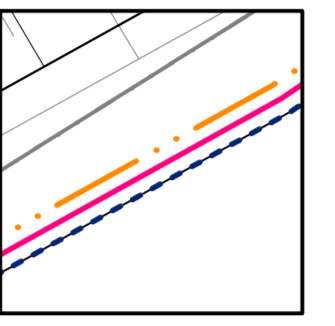
Index	Bemerkung	geänd. am	Name	gepr. am	Name
Vorhaben:	4441.2 Gew I/Donau Hochwasserschutz Aktionsprogramm 2020 plus Hochwasserrückhaltung Oberauer Schleife		15		Genehmigung
Vorhabensträger:	Freistaat Bayern, WWA Deggendorf		Plan-Nr.:		Blatt-Nr.:
Landkreis:	Straubing-Bogen/Stadt Straubing		03-03		1v14
Gemeinde:	Stadt Straubing/Kirchroth/Atting		Schutzvermerk/Datename:		
			15-03-03_1v14_MP_EBW_202111		
Maßstab:	1:1.000		entw. Pfeffer	11.07.2022	
			gez. WirschiKörner	11.07.2022	
			gepr. Ezzeddine	11.07.2022	
Landchaftspflegerischer Begleitplan					
Maßnahmenplan					
Einlaufbauwerk bei Station 2+450					
Ingenieurgesellschaft Lahmeyer Hydroprojekt - Lahmeyer München - Büro Prof. Kagerer Deggendorf					
Datterstraße 20 94460 Deggendorf					
c/o Tracabel Hydroprojekt GmbH, Riedelstraße 18, 99427 Weimar					
Entwurfsvorhaben					
11.07.2022		gez. Ezzeddine		14.07.2023	gez. Ratzinger
Datum		Unterschrift Entwurfsverfasser		Datum	Unterschrift Vorhabensträger



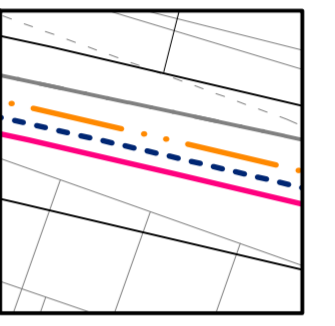
L:\234_Oberauer-Schleife\DA1\15_LBP\02_02_Maßnahmenplan_LBP_Maßnahmenplan_220711.dwg



Detail 1



Detail 2



Die Details möglicher Schutzvorrichtungen sind schematisch dargestellt. Eine weitere Verifizierung (wie Reihenfolge, Kombination) erfolgt in weiterer Planung.

Maßnahmen im gesamten Baufeld									
VP 15	VP 16	VP 17	V 1	V 3					
V 4	V 5	V 7	V 9	V 15					
V 16	V 17	V 18	V 19	Vb 2.1					
Vb 2.3	Vfm 3.1	Vfm 3.3	Vf 7.1	Vf 10.1					
Vm 12.1	Vv 13.1	Vv 13.10	Vv 13.11						

Legende:

Maßnahmenzuordnung

- Nr. der Einzelmaßnahme
- Nr. der Komplexmaßnahme/Maßnahme
- Maßnahmentyp

Erläuterung Maßnahmentyp

- VP Projektimmanente Vermeidungsmaßnahme
- V Vermeidungsmaßnahme
- g Gefäßpflanzen
- b Biber
- fm Fledermäuse
- am Amphibien
- f Fische
- ti Tagfläher
- rf Nachfläher
- s Schnecken
- m Muscheln
- v Vogel
- A Ausgleichsmaßnahme
- G Gestaltungsmaßnahme

Bezug zu Natura2000-Verträglichkeitsprüfungen (FFH-VP, SPA-VP), Spezielle artenschutzrechtliche Prüfung (saP)

KOH Kohärenzschwernde Maßnahmen
CEF Artenschutzrechtliche Maßnahmen zur Erhaltung der Funktionalität (vergeordnete Ausgleichsmaßnahme)
FCS Artenschutzrechtliche Maßnahmen zur Sicherung eines günstigen Erhaltungszustands

Vermeidungsmaßnahmen

- Vegetationsschutzzone/Gebülderschutzzaun
- Einzelbaumschutz
- Reptilien- und Amphibienhaufen
- Reptilien- und Amphibienhaufen
- Erosionsschutzsperren
- Bautabzune
- Entwicklung von hochwertigen Deichrücklandern (inkl. Deichschräglängen und Entwässerungsgräben/-mulden)
- Wiederherstellung/Rekultivierung baubedingt beanspruchter Bereiche (= Baufeld, ohne Wege-/Verkehrsfächen)

Beschreibung der Landschaftspflegerischen Maßnahmen

Nr.	Maßnahmentitel	Bezug zu FFH-VP, SPA-VP, saP
Projektimmanente Vermeidungsmaßnahmen		
VP 14	Keine BE-Zufahrt über den Unterhaltungsweg der WSV von Norden her zum Baufeld des EBW bzw. nach Norden zum DA 1	
VP 15	Ausweisung von dauerhaften bzw. temporären Bautabzunen	
VP 16	Grundsätzliche Festlegung der Bauzeiten	
VP 17	Strikte Beachtung des aufgestellten Bauablaufplans	
VP 19	Möglichst argerechte Gestaltung des Tosbeckens am Einlaufbauwerk	
VP 24	Fortführung bisheriges Pflege regime	
Allgemein-übergreifend wirksame Vermeidungs- und Vermeidungsmaßnahmen I. W. zum Schutz und Erhalt von Biotopen und deren Lebensraumfunktion		
V 1	Vermeidung Eintrag von Wasser und Boden gefährdenden Stoffen	
V 2	Erosionsschutzsperre	
V 3	Erichtung von ortsfesten Vegetationsschutzzäunen	
V 4	Schutz von Oberboden	
V 5	Wiederherstellung baubedingt beanspruchter Bereiche	
V 6	Herstellung Einzelbaumschutz	
V 7	Gebülderschutzmaßnahmen	
V 8	Umsetzung von Mantelweiden am EBW	
V 9	Überprüfung von Eingriffsbereichen hinsichtlich des Vorkommens der maßgeblichen Arten vor Baubeginn	
V 10	Sicherung von Vegetations- / ggf. auch Faunenbeständen in Form von Soden oder Oberboden	
V 11	Überbauung Grabenzug (EBW), spezifische Minimierungsmaßnahmen	
V 12	Baumstellenzufahrt zum EBW über Zulauftgraben, spezifische Minimierungsmaßnahmen	
V 13	Neudatagraben (DA1), spezifische Minimierungsmaßnahmen	
V 14	Flektstrecke: spezifische Minimierungsmaßnahmen	
V 15	Entwicklung hochwertiger Deichrücklandern	
V 16	Bodenschutzkonzept	
V 16.1	Bodenkundliche Baubegleitung (BBB)	
V 16.2	Bodenkundliche Arbeitsergebnisse	
V 16.3	Weitgehende Wiederherstellung der ursprünglichen Bodenfunktionen	
V 17	Konzept zum Oberbodenmanagement	
V 18	Bodenkundliche Kartierung des Baufeldes	
V 19	Archaische Vorkundung	

Ausgleichs- und Gestaltungsmaßnahmen

- Anlage von Extensivgrünland
- Anlage von magerem Extensivgrünland
- Anlage von Seigenstrukturen und Geländevertiefungen
- Anlage von naturnahen Kleingewässern und Gräben
- Anlage von Uferausdehnungen und Röhrichtzonen
- Anlage von Hecken, Gebüsch und Feldgehölzen
- Anlage von Auwaldstrukturen / Weidengebüschen
- Anlage von Laubwald
- Anlage/Erhalt Strohstobwiese
- Pflanzung von Laubbäumen
- Suchraum für Ersatzquartiere (Brut- und Fledermauskästen, Anlage Totholzkorridore)
- Suchraum Sodengewinnung
- Gelageschutz Großer Brachvogel
- Habitatoptimierung/Haltungsfische
- Gezielte Etablierung des Großen Wiesenknots
- Entseidelung (Rückbau von abgesiedelten Gehöften, Gebäuden und Wegen)

Bestand:

Biotoptypengruppen

- Fließgewässer
- Stillegewässer
- Äcker / Felder
- Großland
- Röhrichte / Großseggenriede
- Uferäume / Säume / Ruderalfluren / Staudenfluren
- Felsen / Block- und Schuttaldern / Geröllfelder / vegetationsfreie/arme offene Bereiche
- Feldgehölz / Hecken / Gebüsche / Gehölzstrukturen
- Laub(misch)wälder
- Flekkichen des Siedlungsbereichs
- Siedlungsbereich / Industrie / Gewerbegebiete / Sondergebiete
- Verkehrsfächen

Technische Planung

- Technische Planung
- Baufeld, technisch
- Baufahrt
- Grenze Deichabschnitte
- Bautabzune
- Rodung / Rückbau
- Grenze Unterschutzraum
- Flurstücksgrenze
- Gemarkungsgrenze
- Kreisgrenze

Umschlagstelle
733/2

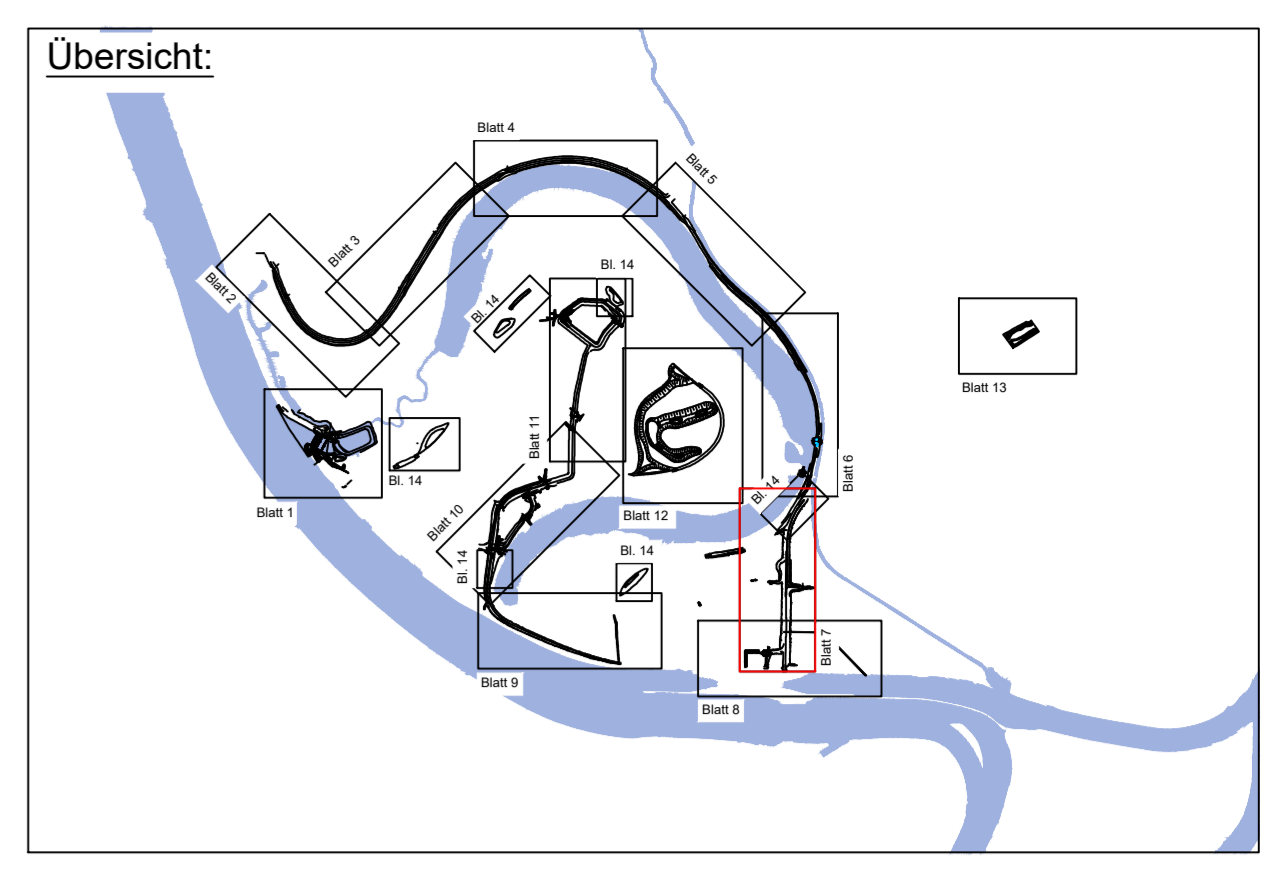
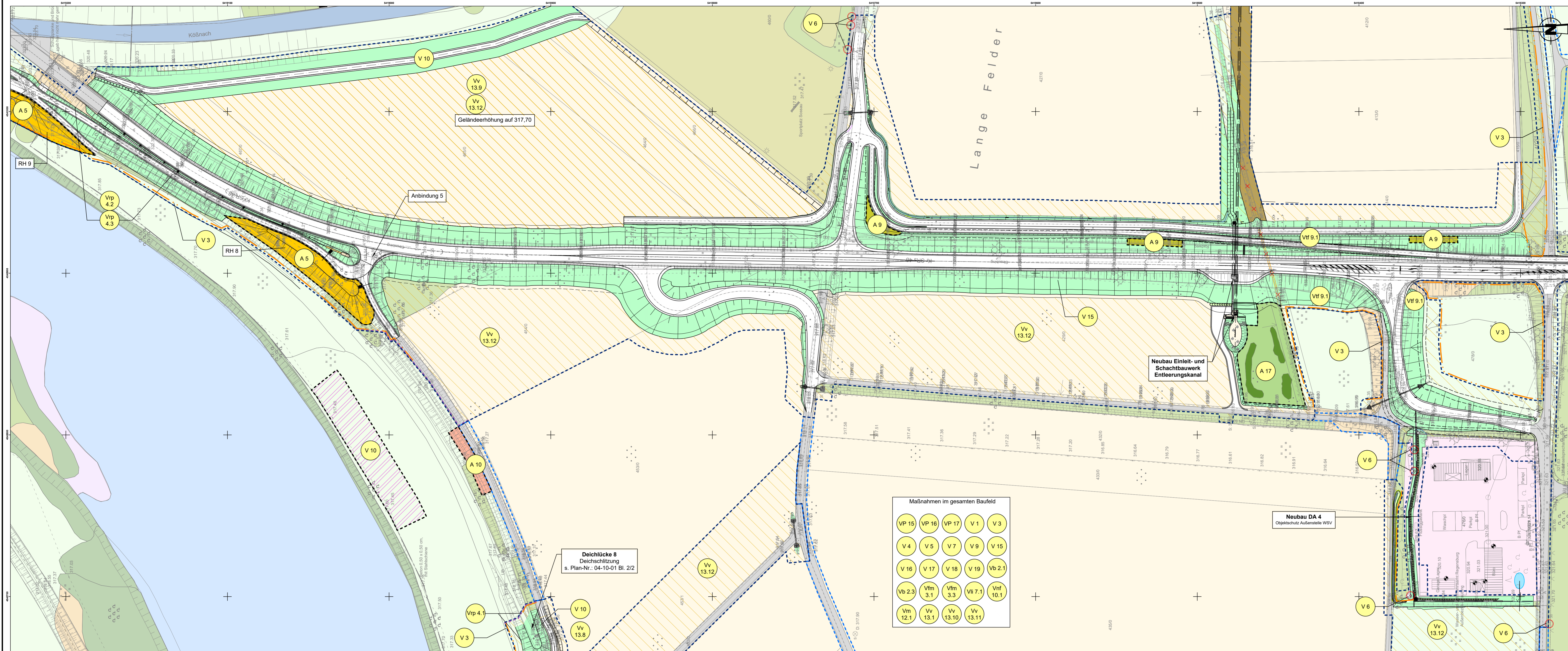
Nr.	Maßnahmentitel	Bezug zu FFH-VP, SPA-VP, saP
Ausgleichsmaßnahmen LBP, einschl. integrierter KOH-, CEF- und FCS-Maßnahmen		
A 1	Komplexmaßnahme Hagern	KOH
A 1.1	Anlage auszeitlicher Lebensraumtypen	KOH, CEF
A 1.2	Wasserbrüdergerechte Gestaltung (Zielarten: Kiebitz, Rastvögel, Wasservögel) und Optimierung des Hagens (Zielarten: rastende Limkolen, bereichsweise Wasservogel)	KOH, CEF
A 1.3	Wasserbrüdergerechte Gestaltung des Hagens (Zielarten: Großer Brachvogel, Rotschenkel, Uferschnepfe)	KOH, CEF
A 1.4	Entwicklung des Hagens für Feldbrüter	CEF
A 1.5	Nachbau von Graben für Röhrichtbrüter, Beutelmäuse, Wasserläufer	KOH, CEF/FCS
A 1.6	Pflanzung von Schilfstreifen (Zielart: Rebhuhn)	CEF
A 1.7	Pflanzung von Schilfstreifen (Zielarten: Neuntöter, Gebüschbrüter)	KOH, CEF
A 1.8	Anlage von Biotop- / Vegetationsstrukturen für weitere Artengruppen	CEF
A 1.9	Komplexmaßnahme Gollau	KOH
A 2	Anlage von mageren Mähwiesen außerhalb der HWR	KOH
A 2.1	Schaffung von Ersatzlebensraum für den Dunklen Wiesenknot-Ameisenbläuling im Bereich der Gollau	KOH, CEF/FCS
A 2.2	Schaffung von Ersatzlebensraum für den Dunklen Wiesenknot-Ameisenbläuling im Bereich der Gollau	FCS
A 2.3	Schaffung von Ersatzlebensraum für den Nachtkerzenschwärmer	KOH
A 2.4	Schaffung von Ersatzlebensraum für die Schmale Windschneppe	KOH
A 3	Komplexmaßnahme Umverlegung Grabenzug	KOH
A 3.1	Wiederherstellung Grabenzug mit Rohrwald- und grabenbegleitenden Auwaldraum	KOH
A 3.2	Umverlegung des Grabenzugs in den Sauburger Wiesen (spezifische Zielarten: Röhrichtbrüter, Beutelmäuse)	KOH, CEF/FCS
A 4	Komplexmaßnahme im Bereich Polder Köfingbach	KOH
A 4.1	Anlage von mageren Mähwiesen außerhalb der HWR	KOH, CEF
A 4.2	Schaffung von Ersatzlebensraum für den Dunklen Wiesenknot-Ameisenbläuling im Polder Köfingbach	KOH, CEF/FCS
A 4.3	Schaffung von Ersatzlebensraum für den Nachtkerzenschwärmer	FCS
A 4.4	Schaffung von Ersatzlebensraum für die Schmale Windschneppe	KOH
A 5	Komplexmaßnahme im Bereich Polder Köfingbach	KOH
A 5.1	Schaffung von Däuserhöhen (Rettungshügel)	KOH, CEF/FCS
A 5.2	Anlage von Staudenflecken mit dem Großen Wiesenknot	KOH, CEF/FCS
A 5.3	Anlage von Staudenflecken mit Waidenschnepfen	CEF
A 5.4	Pflanzung von Schilfstreifen (Zielart: Rebhuhn)	KOH, CEF
A 5.5	Pflanzung von Schilfstreifen (Zielarten: Neuntöter, Gebüschbrüter)	KOH, CEF
A 5.6	Anlage von Biotop- / Vegetationsstrukturen für weitere Artengruppen	KOH
A 6	Anlage Auwald südlich EBW	KOH
A 7	Anlage Auwald östlich der Flektstrecke	KOH
A 8	Schaffung von Ersatzlebensraum für den Dunklen Wiesenknot-Ameisenbläuling an d. S. z. I. Zufahrtstraße nach Oberau	KOH, CEF/FCS
A 9	Schaffung von Ersatzlebensraum für den Dunklen Wiesenknot-Ameisenbläuling an d. S. z. I. Zufahrtstraße nach Oberau	KOH, CEF/FCS
A 10	Optimierung von Teilbereichen der Aldeiche gemäß den Ansprüchen der Zauneidechse	CEF
A 11	Erichtung einer Halterungsauffänge für Zauneidechsen	CEF
A 12	Maßnahmen in Verbindung mit Gehölzrückstufen / Baumfällungen	CEF
A 13	Maßnahmen in Verbindung mit Gebäudeabrisse des alten Schöpfwerks Oberau	CEF
A 14	Maßnahmen bei unvermeidlicher Rodung von Altbäumen mit Muhrhühnern	CEF
A 15	Maßnahmen bei unvermeidlicher Rodung von naturnahen Totholzstrukturen	CEF
A 16	Pflanzung von Schilfstreifen entlang der u. d. S. z. I. Zufahrtstraße nach Breitenfeld	KOH, CEF
A 17	Pflanzung von Schilfstreifen am Einlaufbereich Entleerungskanal	KOH, CEF
A 18	nicht belegt	KOH, CEF
A 19	Habitatverbesserung u. a. für den Großen Brachvogel (Gelegeschutz)	KOH, CEF
A 20	Anlage von Leichterfenstern	CEF
A 21	Aufforstung am Beginn des DA1	

Grundlagen der Darstellung

Index	Bemerkung	gekind. am	Name	ger. am	Name
Vorhaben:	4412 Gew I/Donau Hochwasserschutz Aktionsprogramm 2020 plus Hochwasserrückhaltung Oberauer Schliefe			15.07.2022	Genehmigung
Vorhabensträger:	Freistaat Bayern, WWA Deggendorf			03-03	Blatt-Nr.: 6v14
Maßstab:	1:1.000				Schutzvermerk/Datensatzname: 15.07.2022_4412_AKP_2020-2020_4400_202111
Ingenieurgesellschaft:	Lahmeyer Hydroprojekt - Lahmeyer München - Büro Prof. Kagerer			11.07.2022	11.07.2022
Datenersteller:	Hochwasserrückhaltung Oberauer Schliefe			11.07.2022	11.07.2022
Entwurfsverfasser:					
Datum:	14.07.2022	gez. Erzeddine		14.07.2023	gez. Retzinger
Umschlagstelle:	733/2				

Wasserwirtschaftsamt Deggendorf
Gew. I Donau

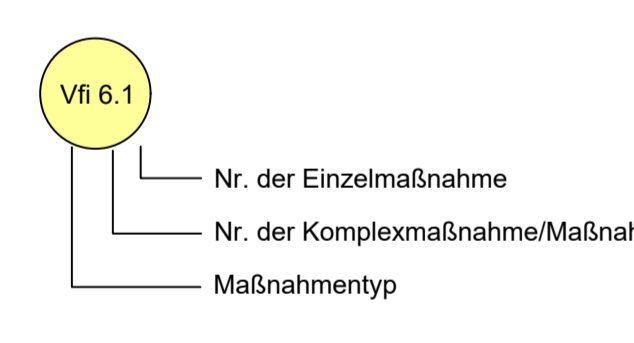
LF28 - Donau-Schliefe - LF116 - LF102 - Maßnahmenplan LBP - Maßnahmenplan - 2021-11-20



Maßnahmen im gesamten Baufeld

VP 15	VP 16	VP 17	V 1	V 3
V 4	V 5	V 7	V 9	V 15
V 16	V 17	V 18	V 19	Vb 2.1
Vb 2.3	Vfm 3.1	Vfm 3.3	Vfm 7.1	Vfm 10.1
Vm 12.1	Vv 13.1	Vv 13.10	Vv 13.11	

Legende:
Maßnahmenzuordnung



Erläuterung Maßnahmentyp

- VP Projektimmanente Vermeidungsmaßnahmen
- V Vermeidungsmaßnahmen
- g Gefäßpflanzen
- b Biber
- fm Fledermäuse
- am Amphibien
- ff Fische
- ti Tagfalter
- nf Nachtfalter
- s Schnecken
- m Muscheln
- v Vogel
- A Ausgleichsmaßnahme
- G Gestaltungsmaßnahme

Bezug zu Natura2000-Verträglichkeitsprüfungen (FFH-VP, SPA-VP), Spezielle artenschutzrechtliche Prüfung (saP)

- KOH Kohärenzierende Maßnahmen
- CEF Artenschutzrechtliche Maßnahme zur Erhaltung der Funktionalität (vorgedragene Ausgleichsmaßnahme)
- FCS Artenschutzrechtliche Maßnahme zur Sicherung eines günstigen Erhaltungszustands

Vermeidungsmaßnahmen

- Vegetationsschutzzaun/Gehölzschutzzaun
- Einzelbaumschutz
- Reptilienschutzzaun
- Erosionsschutzsperrern
- Baubutzzone
- Entwicklung von hochwertigen Deichgrünländern (inkl. Deichschutzzstreifen und Entwässerungsgräben/-mulden)
- Wiederherstellung/Rekultivierung baubedingt beanspruchter Bereiche (= Baufeld, ohne Wege+Verkehrsfächen)

Beschreibung der Landschaftspflegerischen Maßnahmen

Nr.	Maßnahmentitel	Bezug zu FFH-VP, SPA-VP, saP
Projektimmanente Vermeidungsmaßnahmen		
VP 14	Keine BE-Zufahrt über den Unterhaltungsweg der WSV von Norden her zum Baufeld des EBW bzw. nach Norden zum DA 1	
VP 15	Ausweisung von dauerhaften bzw. temporären Baubutzonen	
VP 16	Grundsätzliche Festlegung der Bauzeiten	
VP 17	Strikte Beachtung des aufgestellten Bauablaufplans	
VP 19	Möglichst argerechte Gestaltung des Toisbeckens am Einlaufbauwerk	
VP 24	Fortführung bisheriges Pflege regime	
Allgemein/übergreifend wirksame Vermeidungs- und Verminderungsmaßnahmen i. W. zum Schutz und Erhalt von Biotopen und deren Lebensraumfunktion		
V 1	Vermeidung Eintrag von Wasser und Boden gefährdenden Stoffen	
V 2	Erosionsschutzsperre	
V 3	Erichtung von ortsfesten Vegetationsschutzsperren	
V 4	Schutz von Oberboden	
V 5	Wiederherstellung baubedingt beanspruchter Bereiche	
V 6	Herstellung Einzelbaumschutz	
V 7	Gehölzschutzmaßnahmen	
V 8	Umsetzung von Mähwiesen am EBW	
V 9	Überprüfung von Eingriffsbereichen hinsichtlich des Vorkommens der maßgeblichen Arten vor Baubeginn	
V 10	Sicherung von Vegetations-/ ggf. auch Faunenbeständen in Form von Soden oder Oberboden	
V 11	Überbauung Grabenzug (EBW), spezifische Minimierungsmaßnahmen	
V 12	Baustelleneinfahrt zum EBW über Zulaufgraben, spezifische Minimierungsmaßnahmen	
V 13	Neudaufgraben (DA1), spezifische Minimierungsmaßnahmen	
V 14	Flektstrecke, spezifische Minimierungsmaßnahmen	
V 15	Entwicklung hochwertiger Deichgrünländer	
V 16	Bodenschutzkonzept	
V 16.1	Bodenkundliche Baubegleitung (BBB)	
V 16.2	Bodenschonende Arbeitsweisen	
V 16.3	Weggehende Wiederherstellung der ursprünglichen Bodenfunktionen	
V 17	Konzept zum Oberbodenmanagement	
V 18	Bodenkundliche Kartierung des Baufeldes	
V 19	Archaische Vorkundung	

Ausgleichs- und Gestaltungsmaßnahmen

- Anlage von Extensivgrünland
- Anlage von magerem Extensivgrünland
- Anlage von Seigerstrukturen und Geländevertiefungen
- Anlage von naturnahen Kleingewässern und Gräben
- Anlage von Uferstaudenfluren und Röhrichten
- Anlage von Hecken, Gebüsch und Feldgehölzen
- Anlage von Auwaldstrukturen / Weidengebüschen
- Anlage von Laubwald
- Anlage/Erhalt Strohstreuweide
- Pflanzung von Laubbäumen
- Suchraum für Ersatzquartiere (Brut- und Fledermauskästen, Anlage Totholzkorridor)
- Suchraum Sodengewinnung
- Gehölzschutz Großer Brachvogel
- Habitatoptimierung/Halterungsfläche
- Gezielte Etablierung des Großen Wiesenknots
- Entseesung (Rückbau von abgesiedelten Gehölzen, Gebäuden und Wegen)
- Baufeld, Maßnahme LBP

Maßnahmen im gesamten Baufeld

Nr.	Maßnahmentitel	Bezug zu FFH-VP, SPA-VP, saP
Ansprechspezifische Vermeidungsmaßnahmen		
Vg 1.1	Erichtung von Spritz- und Staubschutzzaunen im Bereich des Wuchsortes des Kriebelnden Seilene	
Vb 2.1	Überprüfung Vorkommen und ggf. Vergräben von Bibern	
Vb 2.2	Bauzeitenbeschränkung Biber	
Vb 2.3	Nachbauverbot	
Vb 2.4	Nördliche Bauzufahrt, bauzeitlicher Spritz- und Staubschutz	
Vfm 3.1	Maßnahmen bei nicht zu vermeidenden Fällen	
Vfm 3.2	Maßnahmen in Verbindung mit Gebäudeabriss des alten Schöpfwerks Oberau	
Vfm 3.3	Nachbauverbot	
Vrp 4.1	Vergrämung von Individuen der Zaunedeckse aus den Baubereichen	
Vrp 4.2	Angepasster Bauablauf an Ansprüche der Zaunedeckse / Einrichtung von bauzeitlichen Reptilienschutzsperren	
Vrp 4.3	Umsiedeln von Individuen der Zaunedeckse	
Vfm 5.1	Angrifferschutzzäun	
Vfm 6.1	Absicherung / Evakuierung	
Vfm 6.2	Anlage eines Wehlers im derzeitigen Geländepunkt des Hagens	
Vfm 6.3	Kontrolle Fließstrecke und ggf. Wiederherstellung beschädigter Bereiche nach Betriebstillstand	
Vfm 6.4	Absammeln von Wirtsmuscheln des Bitterlings	
Vfm 7.1	Vermeidung Eintrag von Wasser und Boden gefährdenden Stoffen	
Vfm 7.2	Lagerung des Baggergutes aus Gewässern am Gewässerrand	
Vfm 9.1	Vergrämung von Individuen des Dunklen Wiesenknots-Ameisenbläulings	
Vfm 9.2	Soderweise Umsetzung des Vegetationsstrellens mit Vorkommen des Dunklen Wiesenknots-Ameisenbläulings südlich der Straße nach Oberau	
Vfm 9.3	Herstellung geeigneter Feuchtverhältnisse entlang der u. d. Sz. 1. Zufahrtsstraße nach Oberau im Bereich der umgesetzten Vorkommen des Dunklen Wiesenknots-Ameisenbläulings	
Vfm 10.1	Überprüfung von Eingriffsbereichen hinsichtlich des Vorkommens der Wirtspflanzen des Nachtkeizerschwärms	
Vs 11.1	Erichtung von Staubschutzsperren in Vorkommensbereichen der Schmalen Windschnecke	
Vs 11.2	Überprüfung des Baufeldes bzw. geeigneter Lebensräume der Schmalen Windschnecke auf deren Vorkommen	
Vm 12.1	Vermeidung Eintrag von Wasser und Boden gefährdenden Stoffen	
Vm 12.2	Überprüfung von Eingriffsbereichen hinsichtlich des Vorkommens der Bachmuschel	
Vw 13.1	Keine Gehölzstellungen in der Vogelflutzeit	
Vw 13.2	Erhaltung von Röhrichtflächen und Uferbereichen	
Vw 13.3	Bau eines Leiwertes	
Vw 13.4	Vermeidung gleichzeitiger Bau DA1 und EBW, Bau des DA 11(3) und EBW außerhalb der Brutzeiten des Großen Brachvogels, Kiebitz, etc.	
Vv 13.5	Umverlegung Grabenzug und Pflanzmaßnahmen am EBW außerhalb der Brutzeiten des Großen Brachvogels, Kiebitz, etc.	
Vv 13.6	Bau des VBW, ABW, DA 2(3) und Breitenfelder Grabens sowie besonders lärmverursachende Arbeiten am EBW außerhalb der Brutzeiten von Zwergdommel, Schratsteine, etc.	
Vv 13.7	Bau des DA 1(3) und DA 2(1) außerhalb der Brutzeiten von Wachtelkönig, Grauspecht, Eichelhäher, etc.	
Vv 13.8	Bau der Rettungshügel / Deichlücken in Sossauer Wiesen außerhalb der Brutzeiten des Großen Brachvogels, weiterer Limikolenarten sowie von Feldtrüben	
Vv 13.9	Bau Entleerungskanal / Rettungshügel außerhalb der Brutzeiten von Kiebitz und Feldlerche	
Vv 13.10	Keine Baumaßnahmen in den Brutzeiten von gehölzbrütenden Vogelarten	
Vv 13.11	Staffelung der Baumaßnahmen an den Deichen	
Vv 13.12	Vergrämung von feilbrütenden Vogelarten	

Bestand:

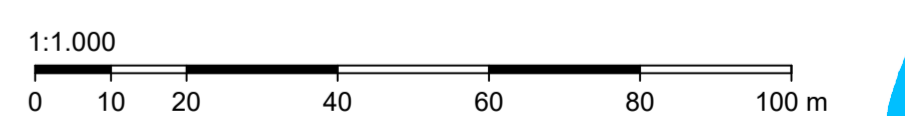
- Biotoptypengruppen**
- Fließgewässer
 - Stillegewässer
 - Äcker / Felder
 - Großland
 - Röhrichte / Großseggenriede
 - Ufersträume / Säume / Ruderalfluren / Staudenfluren
 - Felsen / Block- und Schuttalben / Geröllfelder / vegetationsfreie/arme offene Bereiche
 - Feldgehölze / Hecken / Gebüsche / Gehölzstrukturen
 - Laub(misch)wälder
 - Freiflächen des Siedlungsbereiches
 - Siedlungsbereich / Industrie / Gewerbegebiete / Sondergebiete
 - Verkehrsfächen

Technische Planung

- Technische Planung
- Baufeld, technisch
- Baufahrt
- Grenze Deichabschnitte
- Umschlagstelle
- Baubutzzone
- Rodung / Rückbau
- Grenze Untersuchungsraum
- Flurstücksnummer
- Grenzungsgrenze
- Kreisgrenze

Grundlagen der Darstellung

- Bestandvermessung: RMD Wasserstellen GmbH, 2009
- Bestandvermessung: Tractebel Hydroprojekt GmbH, 2015
- Deichzustandsanalyse: Tractebel Hydroprojekt GmbH, 2016
- Begegnungsdokument: Tractebel Hydroprojekt GmbH, 2016
- Flur-/Liegenschaftskarte: Bayerische Vermessungsverwaltung



Legesystem: Landeskoordinatensystem (DHDNM) (Gauß-Krüger-Koordinaten)
Höhensystem: Landeshöhenystem DINN2018 (m ü. NN)

Index	Bemerkung	gepl. am	Name	gepr. am	Name
Vorhaben:	4441.2 Gew I/Donau Hochwasserschutz Aktionsprogramm 2020 plus Hochwasserrückhaltung Oberauer Schliefe	15.03.2022	15.03.2022	15.03.2022	15.03.2022
Vorhabensträger:	Freistaat Bayern, WWA Deggendorf	03-03	03-03	03-03	03-03
Maßstab:	1:1.000				
Ingenieurgesellschaft:	Lahmeyer Hydroprojekt - Lahmeyer München - Büro Prof. Kagerer				
Datum:	11.07.2022	11.07.2022	11.07.2022	11.07.2022	11.07.2022



Gew. I Donau



Lageplan
Breitenfelder Graben - Geländeverwaltung Hagen
M 1:2.000



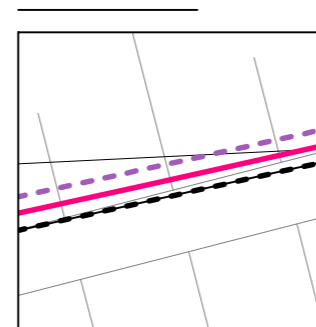
Maßnahmen im gesamten Baufeld

VP 15	VP 16	VP 17	V 1	V 3
V 4	V 5	V 7	V 9	V 15
V 16	V 17	V 18	V 19	Vnt 10.1
Vfm 3.1	Vfm 3.3	Vii 7.1	Vv 13.1	Vv 13.10
Vv 13.11				

Detail 1



Detail 2



Die Details möglicher Schutzvorrichtungen sind schematisch dargestellt. Eine weitere Verifizierung (wie Reihenfolge, Kombination) erfolgt in weiterer Planung.

Legende (Lageplan):

- Maßnahmenzuordnung
- Vfi 6.1: Nr. der Einzelmaßnahme
 - Nr. der Komplexmaßnahme/Measures
 - Maßnahmentyp

Erläuterung Maßnahmentyp

- VP Projektimmanente Vermeidungsmaßnahme
 V Vermeidungsmaßnahme
 g Gefäßpflanzen
 b Biber
 fm Fledermause
 rp Reptilien
 am Amphibien
 fi Fische
 tf Tagfalter
 nf Nachtfalter
 s Schnecken
 m Muscheln
 v Vögel
 A Ausgleichsmaßnahme
 G Gestaltungsmaßnahme

Bezug zu Natura2000-Verträglichkeitsprüfungen (FFH-VP, SPA-VP), Spezielle artenschutzrechtliche Prüfung (saP)

- KOH Kohärenzsichernde Maßnahmen
 CEF Artenschutzrechtliche Maßnahme zur Erhaltung der Funktionalität (vorgezogene Ausgleichsmaßnahme)
 FCS Artenschutzrechtliche Maßnahme zur Sicherung eines günstigen Erhaltungszustands

Vermeidungsmaßnahmen

- Vegetationsschutzzaun/Gehölzschutzzaun
- Einzelbaumschutz
- Reptilienschutzzaun
- Erosionsschutzsperrn
- Baubutzzone
- Entwicklung von hochwertigen Deichgrünländern (inkl. Deichschutzstreifen und Entwässerungsgräben/-mulden)
- Wiederherstellung/Rekultivierung baubedingt beanspruchter Bereiche (= Baufeld, ohne Wege-/Verkehrsflächen)

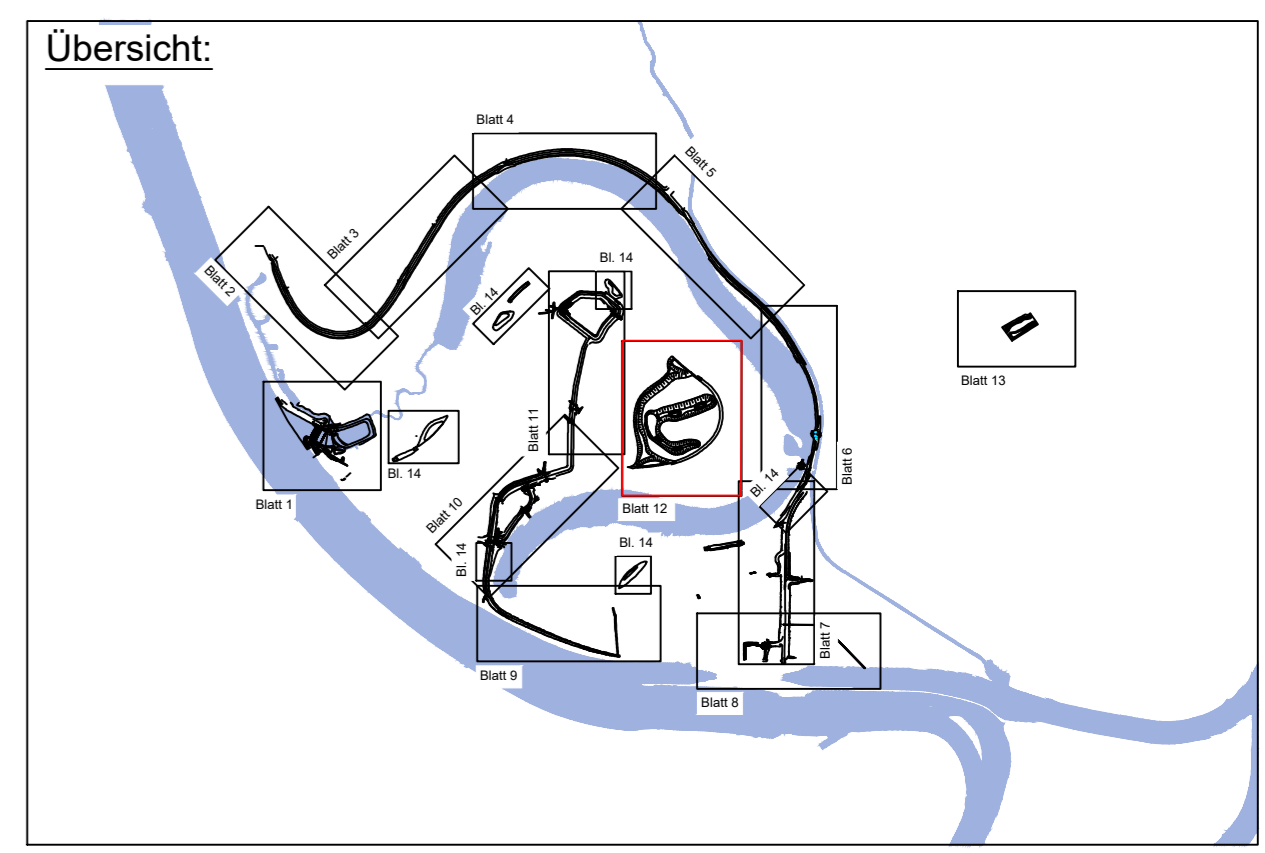
Ausgleichs- und Gestaltungsmaßnahmen

- Anlage von Extensivgrünland
- Anlage von magerem Extensivgrünland
- Anlage von Seigenstrukturen und Geländevertiefungen
- Anlage von naturnahen Kleingewässern und Gräben
- Anlage von Uferstaudenfluren und Röhrichten
- Anlage von Hecken, Gebüsch und Feldgehölzen
- Anlage von Auwaldstrukturen / Weidengebüschen
- Anlage von Laubwald
- Anlage/Erhalt Streuobstwiese
- Pflanzung von Laubbäumen
- Suchraum für Ersatzquartiere (Brut- und Fledermauskästen, Anlage Totholzkorridor)
- Suchraum Sodengewinnung
- Gelegeschutz Großer Brachvogel
- Habitatoptimierung/Hälterungsfläche
- Gezielte Etablierung des Großen Wiesenknopfs
- Entsiegelung (Rückbau von abgesiedelten Gehöfen, Gebäuden und Wegen)
- Baufeld, Maßnahme LBP

Beschreibung der Landschaftspflegerischen Maßnahmen

Maßnahmenauswahl beschränkt auf in Planschnitt dargestellte Maßnahmen

Nr.	Maßnahmentitel	Bezug zu FFH-VP, SPA-VP, saP
Projektimmanente Vermeidungsmaßnahmen		
VP 15	Ausweisung von dauerhaften bzw. temporären Baubutzonen	
VP 16	Grundsätzliche Festlegung der Bauzeiten	
VP 17	Strikte Beachtung des aufgestellten Bauablaufplans	
VP 24	Ferthaltung bisheriger Pflegeregime	
Allgemein/Übergeordnet wirksame Vermeidungs- und Verminderungsmaßnahmen i. W. zum Schutz und Erhalt von Biotopen und deren Lebensraumfunktion		
V 1	Vermeidung Eintrag von Wasser und Boden gefährdenden Stoffen	
V 2	Erosionsschutzsperrn	
V 3	Erichtung von ortsfesten Vegetationsschutzzäunen	
V 4	Schutz von Oberboden	
V 5	Wiederherstellung baubedingt beanspruchter Bereiche	
V 6	Herstellung Einzelbaumschutz	
V 7	Gehölzschutzmaßnahmen	
V 9	Überprüfung von Eingriffsbereichen hinsichtlich des Vorkommens der maßgeblichen Arten vor Baubeginn	
V 10	Sicherung von Vegetations- / ggf. auch Faunenbeständen in Form von Soden oder Oberboden	
V 15	Entwicklung hochwertiger Deichgrünländer	
V 16	Bodenschutzkonzept	
V 16.1	Bodenkundliche Baugleitung (BBB)	
V 16.2	Bodenschonende Arbeitsweisen	
V 16.3	Weitgehende Wiederherstellung der ursprünglichen Bodenfunktionen	
V 17	Konzept zum Oberbodenmanagement	
V 18	Bodenkundliche Kartierung des Baufeldes	
V 19	Archaische Vorkundung	



Legende (Querschnitt):

- vorhandenes Gelände
- geplantes Gelände
- Vegetationstragschicht
- Auftrag Stützkörper
- Rückbaumaterial
- Rückbau
- Wasserspiegel Stauziel
- Wasserspiegel ökologisches Stauziel
- m GW-ST Wasserspiegel mittlerer Grundwasserstand

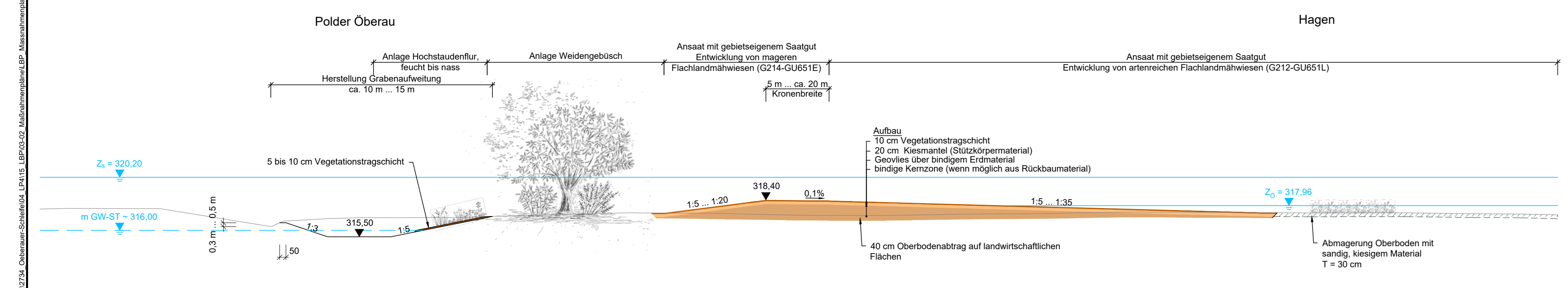
Biotoptypengruppen

- Fließgewässer
- Stillegewässer
- Äcker / Felder
- Grünland
- Röhrichte / Großseggenriede
- Ufersäume / Säume / Ruderalfluren / Staudenfluren
- Felsen / Block- und Schutthalde / Geröllfelder / vegetationsfrei-/arme offene Bereiche
- Feldgehölze / Hecken / Gebüsche / Gehölzstrukturen
- Laub(misch)wälder
- Freiflächen des Siedlungsbereiches
- Siedlungsbereich / Industrie / Gewerbegebiete / Sondergebiete
- Verkehrsflächen

Technische Planung

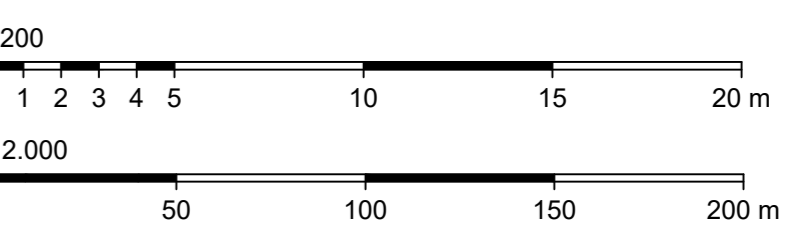
- Technische Planung
- Baufeld, technisch
- Bauzufahrt
- Grenze Deichabschnitte
- Umschlagstelle
- Baubutzzone
- Rodung / Rückbau
- Grenze Untersuchungsraum
- Flurstücksgrenze
- Gemarkungsgrenze
- Kreisgrenze

Querschnitt
Breitenfelder Graben - Geländeverwaltung Hagen
M 1:200

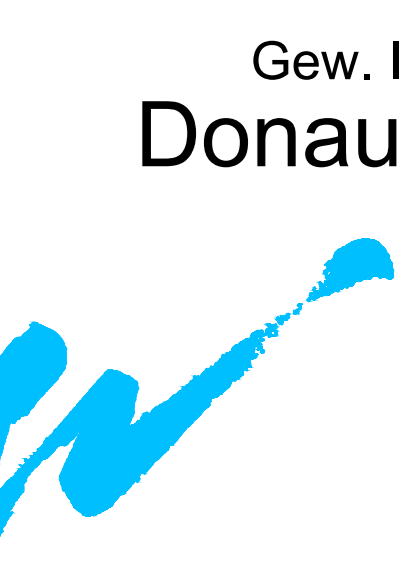


Grundlagen der Darstellung

Bestandsvermessung:	RMD Wasserstraßen GmbH, 2009
Entwurfvermessung:	Tracabel Hydroprojekt GmbH, 2015
Deichzustandsanalyse:	Tracabel Hydroprojekt GmbH, 2016
Baugrundgutachten:	Tracabel Hydroprojekt GmbH, 2016
Flur-/ Liegenschaftskarte:	Bayerische Vermessungsverwaltung



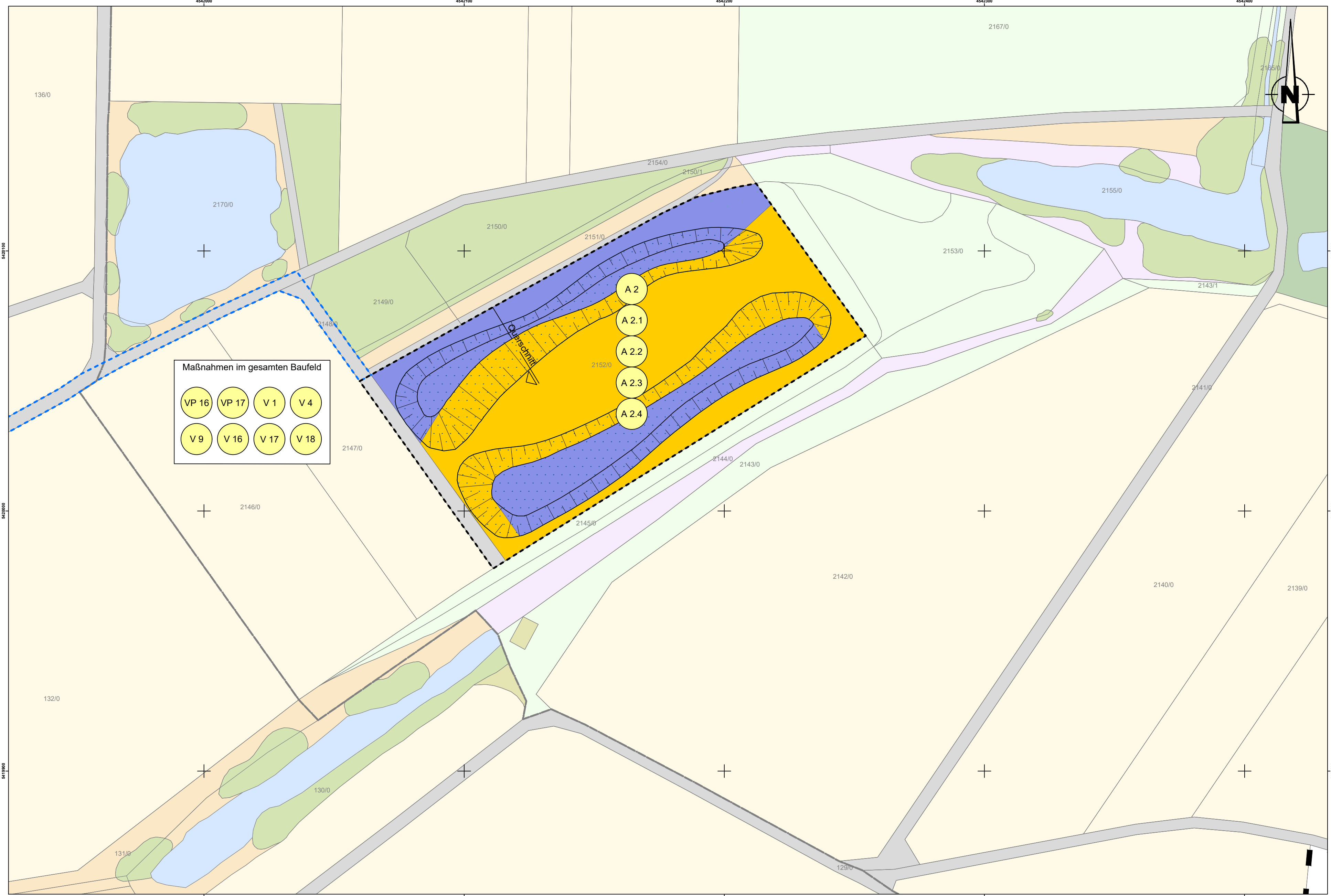
Index	Bemerkung	geänd. am	Name	gepr. am	Name
Vorhaben:	4441.2 Gew I/Donau Hochwasserschutz Aktionsprogramm 2020 plus Hochwasserrückhaltung Oberauer Schleife		Unterlage:		Phase:
Vorhabensträger:	Freistaat Bayern, WWA Deggendorf		Plan-Nr.:	03-03	Blatt-Nr.:
Landkreis:	Straubing-Bogen/Stadt Straubing				
Gemeinde:	Stadt Straubing/Kirchroth/Atting		Schutzvermerk/Dateiname:	15-03-03_12v14_MP_KM_Hagen_220711	
Maßstab:	1:2.000, 200		entw:	Pfeffer	11.07.2022
			gez.:	WirschiKörner	11.07.2022
			gepr.:	Ezzeddine	11.07.2022
Ingenieurgesellschaft Lahmeyer Hydroprojekt - Lahmeyer München - Büro Prof. Kagerer Deggendorf, Dattenstraße 20, 94469 Deggendorf, Vorhabensträger					
Entwurfverfasser: 11.07.2022 Datum, gez. Ezzeddine, 14.07.2023 Datum, untersch. Vorhabensträger					



L:\0724_Oberauer-Schleife\04_LAI\15_LBP\06_27_Maßnahmenplan_LBP_Maßnahmenplan_220711.dwg

Lageplan

Gollau
M 1:1.000



- Maßnahmen im gesamten Baufeld
- VP 16, VP 17, V 1, V 4, V 9, V 16, V 17, V 18

Legende (Lageplan):

Maßnahmenzuordnung

- A 2.2: Nr. der Einzelmaßnahme
- Nr. der Komplexmaßnahme/Maßnahme
- Maßnahmentyp

Erläuterung Maßnahmentyp

- VP: Projektklimmanente Vermeidungsmaßnahme
- V: Vermeidungsmaßnahme
- g: Gefäßpflanzen
- b: Biber
- fm: Fledermäuse
- rp: Reptilien
- am: Amphibien
- fi: Fische
- tf: Tagfalter
- nf: Nachfalter
- s: Schnecken
- m: Muscheln
- v: Vögel
- A: Ausgleichsmaßnahme
- G: Gestaltungsmaßnahme

Bezug zu Natura2000-Verträglichkeitsprüfungen (FFH-VP, SPA-VP), Spezielle artenschutzrechtliche Prüfung (saP)

- KOH: Kohärenzsichernde Maßnahmen
- CEF: Artenschutzrechtliche Maßnahme zur Erhaltung der Funktionalität (vorgezogene Ausgleichsmaßnahme)
- FCS: Artenschutzrechtliche Maßnahme zur Sicherung eines günstigen Erhaltungszustands

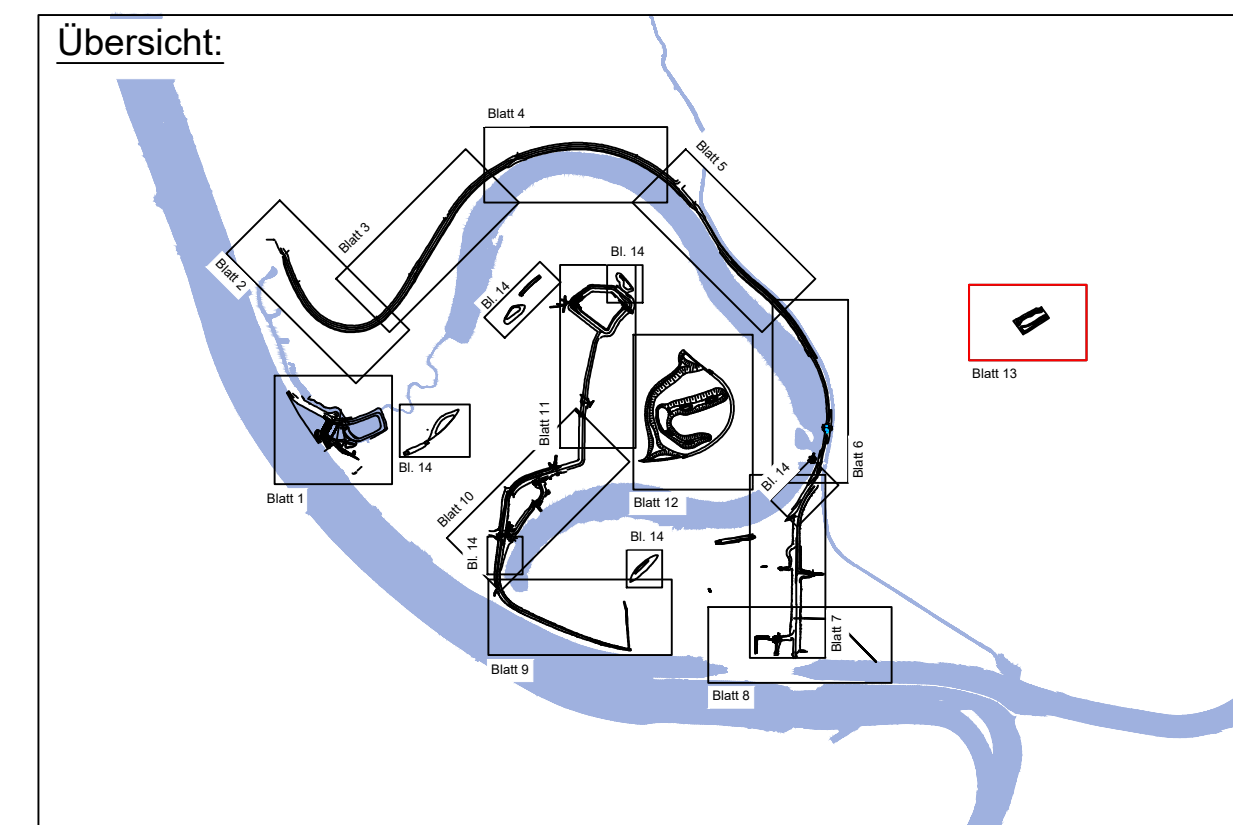
Ausgleichs- und Gestaltungsmaßnahmen

- Anlage von Extensivgrünland
- Anlage von magerem Extensivgrünland
- Anlage von Seigenstrukturen und Geländevertiefungen
- Anlage von naturnahen Kleingewässern und Gräben
- Anlage von Hochstaudenfluren
- Baufeld, Maßnahme LBP

Beschreibung der Landschaftspflegerischen Maßnahmen

Maßnahmenauswahl beschränkt auf in Planschnitt dargestellte Maßnahmen

Nr.	Maßnahmentitel	Bezug zu FFH-VP, SPA-VP, saP
Projektklimmanente Vermeidungsmaßnahmen		
VP 16	Grundsätzliche Festlegung der Bauzeiten	
VP 17	Strikte Beachtung des aufgestellten Bauablaufplans	
Allgemeine/übergreifende wirksame Vermeidungs- und Verminderungsmaßnahmen i. W. zum Schutz und Erhalt von Biotopen und deren Lebensraumfunktion		
V 1	Vermeidung Eintrag von Wasser und Boden gefährdenden Stoffen	
V 4	Schutz von Oberboden	
V 9	Überprüfung von Eingriffsbereichen hinsichtlich des Vorkommens der maßgeblichen Arten vor Baubeginn	
V 16	Bodenschutzkonzept	
V 16.1	Bodenkundliche Baubegleitung (BBB)	
V 16.2	Bodenschonende Arbeitsweisen	
V 16.3	Weitgehende Wiederherstellung der ursprünglichen Bodenfunktionen	
V 17	Konzept zum Oberbodenmanagement	
V 18	Bodenkundliche Kartierung des Baufeldes	
Ausgleichsmaßnahmen LBP, einschl. integrierter KOH-, CEF- und FCS-Maßnahmen		
A 2	Komplexmaßnahme Gollau	
A 2.1	Anlage von magerem Mahdwiesen außerhalb der HWL	KOH
A 2.2	Schaffung von Ersatzlebensraum für den Dunkler Wiesenknopf-Ameisenbläuling im Bereich der Gollau	KOH, CEF/FCS
A 2.3	Schaffung von Ersatzlebensraum für den Nachtkerzenschwärmer	FCS
A 2.4	Schaffung von Ersatzlebensraum für die Schmale Windschnecke	KOH



Legende (Querschnitt):

Bestand/ nachrichtliche Übernahme

- Höhe Grundwasserstand
- Geländehöhe
- Oberboden

Planung

- Geländehöhe Seige
- Absteckung
- artenreiche Flachlandmahwiese
- Streuweise bis Hochstaudenflur
- Artenschutzmaßnahme Dunkler Wiesenknopfameisenbläuling
- Artenschutzmaßnahme Nachtkerzenschwärmer

Querschnitt

nördliche Seige
M 1:50



Böschung/ Sohle der Seige und nördlich angrenzender Bereich:
Ansaat, gebietseigen, für Streuweise bis Hochstaudenflur, ggf. zzgl. Sodenerpflanzung u./o. Mahdgutübertragung, Entwicklungsziel (mittelfristig) FFH-LRT K123-GH6430

nördliche Seige:
Bodenabtrag auf -0,50m GOK
Böschungsneigungen wechselnd zwischen 1:10 bis 1:30
Breite der Seige (OK Böschungskante) ca. 15 bis 35m
Länge ca. 150m

zentraler Bereich zwischen nördlicher u. südlicher Seige:
Abmagerung Oberboden mit sandig-kiesigem Material, Tiefe 30cm
Ansaat, gebietseigen, für artenreiche Flachlandmahwiese, ggf. zzgl. Sodenerpflanzung u./o. Mahdgutübertragung, Entwicklungsziel (mittelfristig) FFH-LRT G214-GU651E

Böschung der Seige:
Artenschutzmaßnahme (A2.2) Dunkler Wiesenknopf-Ameisenbläuling Einbringen von Soden des Großen Wiesenknopfes

Böschung der Seige:
Artenschutzmaßnahme (A2.3) Nachtkerzenschwärmer Einbringen von Weidenrosenarten

Bestand:

Biototypengruppen

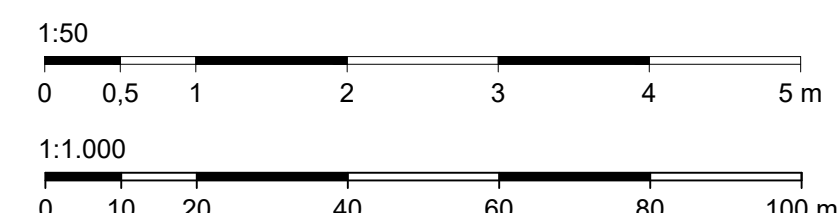
- Fließgewässer
- Stillegewässer
- Äcker / Felder
- Grünland
- Rohrliche / Großseggenriede
- Ufersäume / Säume / Ruderalfluren / Staudenfluren
- Felsen / Block- und Schutthalden / Geröllfelder / vegetationsfreie/arme offene Bereiche
- Feldgehölze / Hecken / Gebüsche / Gehölzstrukturen
- Laub(misch)wälder
- Freiflächen des Siedlungsbereiches
- Siedlungsbereich / Industrie / Gewerbegebiete / Sondergebiete
- Verkehrsflächen

Technische Planung

- Technische Planung
- Baufeld, technisch
- Baufahrt
- Grenze Untersuchungsraum
- Flurstücksgrenze
- Gemarkungsgrenze
- Kreisgrenze

Grundlagen der Darstellung

Bestandsvermessung: RMD Wasserstraßen GmbH, 2009
Entwurfsvermessung: Tractebel Hydroprojekt GmbH, 2015
Deichzustandsanalyse: Tractebel Hydroprojekt GmbH, 2016
Baugrundgutachten: Tractebel Hydroprojekt GmbH, 2016
Flur-/ Liegenschaftskarte: Bayerische Vermessungsverwaltung



Lage-system: Landeskoordinatensystem DHDN90 (Gauß-Krüger-Koordinaten)
Höhe-system: Landeshöhen-system DHHN2016 (m ü. NN)

Vorhaben: 4441.2 Gew I/Donau Hochwasserschutz Aktionsprogramm 2020 plus Hochwasserrückhaltung Oberauer Schleife		Unterlage: 15	Phase: Genehmigung
Vorhabensträger: Freistaat Bayern, WWA Deggendorf		Plan-Nr.: 03-03	Blatt-Nr.: 13v14
Landkreis: Straubing-Bogen/Stadt Straubing		Schutzvermerk/Dateneintrag: 15-03-03_13v14_MP_KM_Gollau_220711	
Gemeinde: Stadt Straubing/Kirchroth/Atting		Vorhaben-kennzeichen (WAL):	
Maßstab: 1:1.000, 50	Landschaftspflegerischer Begleitplan Maßnahmenplan Komplexmaßnahme Gollau	entw.: Pfeffer	11.07.2022
Ingenieur-gemeinschaft Lahmeyer Hydroprojekt - Lahmeyer München - Büro Prof. Kagerer Hochwasserrückhaltung Oberauer Schleife o/o Tractebel Hydroprojekt GmbH, Riednerstraße 18, 99427 Weimar		gez.: Wirschkömer	11.07.2022
Entwurfsverfasser:		gez.: Ezzeddine	11.07.2022
Wasserwirtschaftsamt Deggendorf Dettelstraße 20 94469 Deggendorf		Vorhabensträger	
11.07.2022 Datum	gez. Ezzeddine Unterschrift Entwurfsverfasser	14.07.2023 Datum	gez. Ratzinger Unterschrift Vorhabensträger



L:\234_Oberauer-Schleife\04_LP\15_LBP\03-02_Maßnahmenplan_LBP_Maßnahmenplan_220711.dwg

Schutzvermerk DIN ISO 9001:2015

