

Legende:

Maßnahmenzuordnung

- VP 6.1
- Nr. der Einzelmaßnahme
- Nr. der Komplexmaßnahme/Maßnahme
- Maßnahmentyp

Erläuterung Maßnahmentyp

- VP Projektimmanente Vermeidungsmaßnahme
- V Vermeidungsmaßnahme
- g Gefäßpflanzen
- b Biber
- fm Fledermäuse
- rp Reptilien
- am Amphibien
- f Fische
- tf Tagfalter
- rf Nachfalter
- s Schnecken
- m Muscheln
- v Vogel
- A Ausgleichsmaßnahme
- G Gestaltungsmaßnahme

Bezug zu Natura2000-Verträglichkeitsprüfungen (FFH-VP, SPA-VP), Spezielle artenschutzrechtliche Prüfung (saP)

- KDH Kohärenzsichernde Maßnahmen
- CEF Artenschutzrechtliche Maßnahme zur Erhaltung der Funktionalität (vorgezogene Ausgleichsmaßnahme)
- FCS Artenschutzrechtliche Maßnahme zur Sicherung eines günstigen Erhaltungszustands

Ausgleichs- und Gestaltungsmaßnahmen

- Ausgleichsmaßnahme
- Entsiegelung (Rückbau von abgesiedelten Gehöften, Gebäuden und Wegen)

Beschreibung der Landschaftspflegerischen Maßnahmen

Projektimmanente Vermeidungsmaßnahmen, die schon planerisch umgesetzt wurden, sind bereits Bestandteil der Planfeststellungsunterlagen. Sie werden in den weiteren Plänen zum LBP (Unterlage 15-03-03 Blatt 1v14 bis 14v14 nicht dargestellt und sind nicht in den Maßnahmenblättern enthalten).

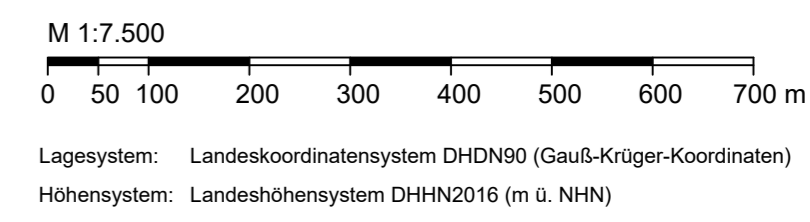
Nr.	Maßnahmentitel	Planerisch bereits umgesetzt
Projektimmanente Vermeidungsmaßnahmen		
VP 1	Deicherhaltung	ja
VP 2	Erhaltung wasserseitiger Böschungen im Deichabschnitt 1	ja
VP 3	Minimale Deicherweiterung im Deichabschnitt 2 in Richtung Altwasser	ja
VP 4	Erhalt und Schutz von Alt- bzw. Habitatbäumen	ja
VP 5	Einbau Spundwand im Bereich DA 1 unter Erhalt der bestehenden Grundwasserflurtrasse und -dynamik	ja
VP 6	Keine Ausbaumassnahmen an der Binnenentwässerung im Polder Kößnach	ja
VP 7	Sicherung und teilweise Gestaltung der Bauwerke und begleitender Bauten unter Vermeidungs- / Minimierungsgesichtspunkten	ja
VP 8	Erhöhung der Westtangente soweit möglich nach Osten	ja
VP 9	Optimierte Lage der Geländeerhöhung zur Sicherung der Deichdicke 1	ja
VP 10	Verlagerung des Einlaufkomplexes des Entleerungskanal nach Norden	ja
VP 11	Erhalt Steuerungssystem Oberauer Schleife	ja
VP 12	Nur teilweise Rückbau des alten Deiches im Bereich Hagen	ja
VP 13	Keine Baumaßnahmen im Kößnachmündungsbereich	ja
VP 14	Keine BE-Zufahrt über den Unterhaltungsweg der WSV von Norden her zum Bauhof des EBW bzw. nach Norden zum DA 1	nein
VP 15	Ausweisung von dauerhaften bzw. temporären Bautabuzonen	nein
VP 16	Grundsätzliche Festlegung der Bauzeiten	nein
VP 17	Stirks Beachtung des aufgestellten Bauablaufplans	nein
VP 18	Dossante Ableitung des Wassers nach dem Betriebsfall	ja
VP 19	Möglichkeit angereicherte Gestaltung des Toßbeckens am Einlaufbauwerk	nein
VP 20	Angereicherte Gestaltung des Auslaufbauwerkes	ja
VP 21	Errichtung „Auffangbocken“ vor Entleerungskanal	ja
VP 22	Errichtung Leitwerk am Auslaufbereich EBW	ja
VP 23	Umverlegung Grabenzug in Sauburger Wiesen	ja
VP 24	Fortführung bisheriges Pflegeregime	nein
VP 25	Spundwandfenster im DA 6	ja
VP 26	Errichtung von (ökologischen) Durchlässen im DA 3	ja
VP 27	Weitestgehende Trassierung auf bestehenden Versiegelungen	ja

Technische Planung

- Technische Planung
- Baufeld, technisch
- Baufahrt
- Grenze Untersuchungsraum
- Baufeld, Maßnahme LBP
- Umschlagstelle
- Bautabuzone
- Flurstücksgrenze
- Gemarkungsgrenze
- Kreisgrenze

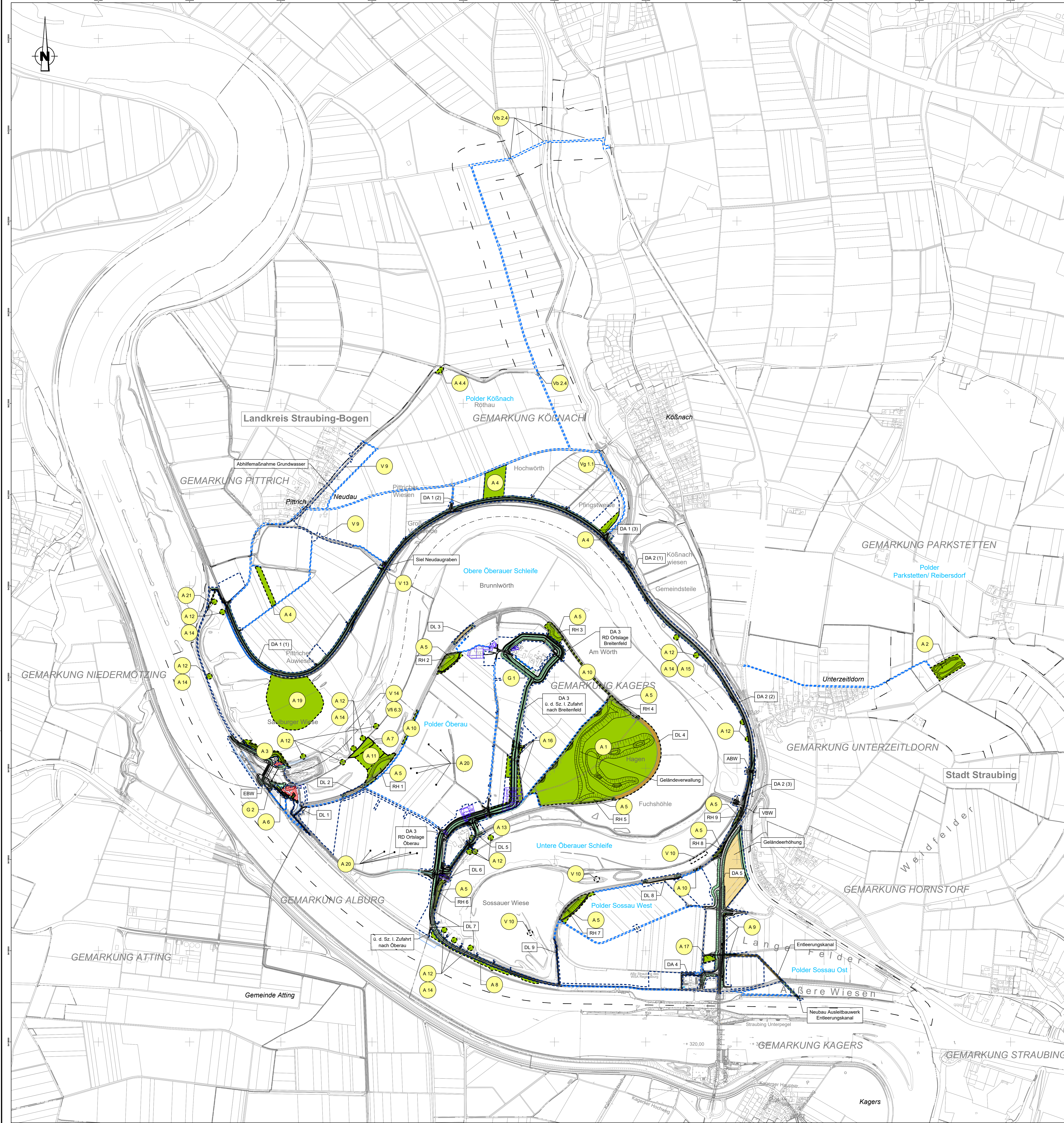
Grundlagen der Darstellung

Bestandvermessung:	RHD Wasserstudien GmbH, 2009
Entwurfvermessung:	Trasbeel Hydroprojekt GmbH, 2015
Deichzustandsanalyse:	Trasbeel Hydroprojekt GmbH, 2016
Bezugsdaten:	Trasbeel Hydroprojekt GmbH, 2016
Flur-/Lagekarte:	Bayrische Vermessungsverwaltung



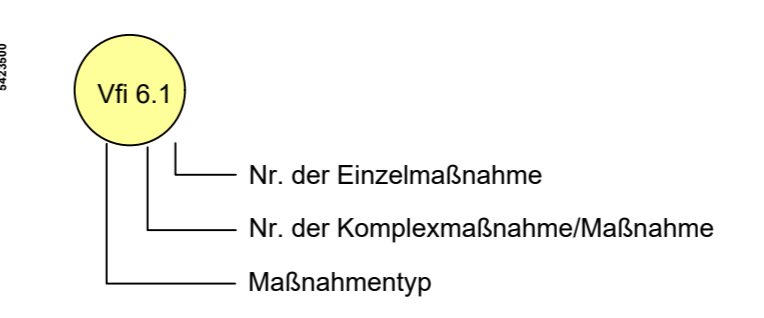
Index	Bemerkung	geänd. am	Name	gepr. am	Name
Vorhaben:	4441.2 Gew I/Donau Hochwasserschutz Aktionsprogramm 2020 plus Hochwasserrückhaltung Oberauer Schleife	15	Unterlage:	Phase:	Genehmigung
Vorhabensträger:	Freistaat Bayern, WWA Deggendorf		Plan-Nr.:	Blatt-Nr.:	03-02 / 1v2
Gemeinde:	Stadt Straubing/Kirchbittling		Schulzvermerk/Objektname:		1050-02_1v2_SAP_2021f
Maßstab:	1:7.500	entw.:	Pfeifer	11.07.2022	
gepr.:	Wirschkörner	11.07.2022	gepr.:	Ezzedine	11.07.2022
Ingenieurgesellschaft:	Lahmeyer Hydroprojekt - Lahmeyer München - Büro Prof. Kagerer		Wasserwirtschaftsamt:		Deggendorf
Hochwasserrückhaltung Oberauer Schleife			Dietzstraße 20		94489 Deggendorf
Entwurfsverfasser:	gez. Ezzedine	14.07.2023	gepr.:	Ratzinger	11.07.2022
Datum:	11.07.2022		Datum:	14.07.2023	





Legende:

Maßnahmenzuordnung



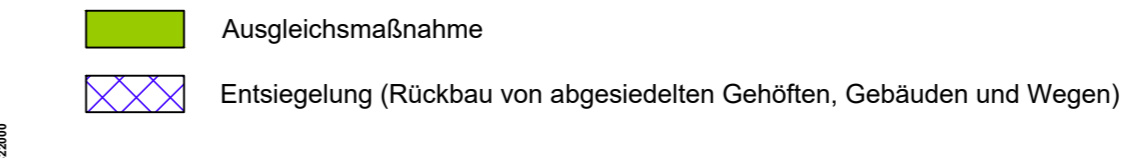
Erläuterung Maßnahmentyp

- VP Projektimmanente Vermeidungsmaßnahme
- V Vermeidungsmaßnahme
- g Gefäßpflanzen
- b Biber
- fm Fledermäuse
- rp Reptilien
- am Amphibien
- f Fische
- tf Tagfalter
- rf Nachfalter
- s Schnecken
- m Muscheln
- v Vogel
- A Ausgleichsmaßnahme
- G Gestaltungsmaßnahme

Bezug zu Natura2000-Verträglichkeitsprüfungen (FFH-VP, SPA-VP), Spezielle artenschutzrechtliche Prüfung (saP)

- KDH Kohärenzsichernde Maßnahmen
- CEF Artenschutzrechtliche Maßnahmen zur Erhaltung der Funktionalität (vorgelagerte Ausgleichsmaßnahme)
- FCS Artenschutzrechtliche Maßnahmen zur Sicherung eines günstigen Erhaltungszustands

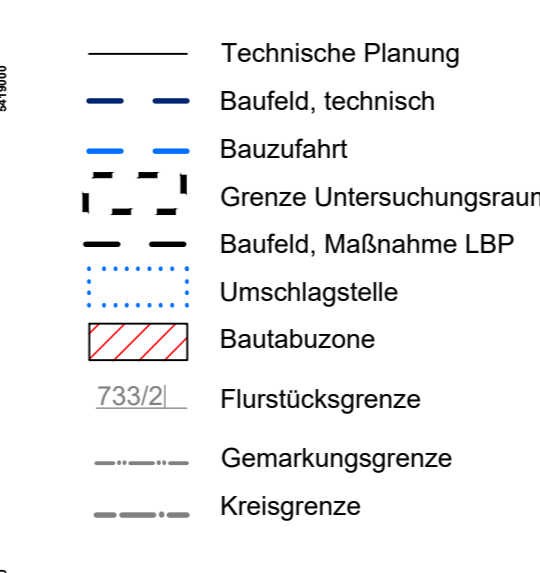
Ausgleichs- und Gestaltungsmaßnahmen



Beschreibung der Landschaftspflegerischen Maßnahmen

Nr.	Maßnahmentitel	Bezug zu FFH-VP, SPA-VP, saP
Allgemeine/übergeordnete wirksame Vermeidungs- und Verminderungsmaßnahmen i. W. zum Schutz und Erhalt von Biotope und deren Lebensraumfunktion		
V 9	Überprüfung von Eingriffsbereichen hinsichtlich des Vorkommens der maßgeblichen Arten vor Baubeginn	
V 10	Sicherung von Vegetations- / ggf. auch Faunenbeständen in Form von Soden oder Oberböden	
V 13	Neudaugraben (DA1) spezifische Minimierungsmaßnahmen	
V 14	Flechtecke, spezifische Minimierungsmaßnahmen	
Artenspezifische Vermeidungsmaßnahmen:		
Vg 1.1	Errichtung von Spritz- und Staubschutzzäunen im Bereich des Wuchsortes des Kriechesens Schiere	
Vb 2.4	Nördliche Bauzufahrt, bauzeitlicher Spritz- und Staubschutz	
Vr 6.3	Kontrollierte Fließstrecke und ggf. Wiederherstellung beschädigter Bereiche nach Betriebsfall	
Ausgleichsmaßnahmen LBP, einschl. integrierter KOH-, CEF- und FCS-Maßnahmen		
A 1	Komplexmaßnahme Hagens	
A 1.1	Anlage artenspezifischer Lebensraumtypen	KOH
A 1.2	Wiesenbrütgerechte Gestaltung (Zielarten: Kiebitz, Rastvogel, Wasservogel) und Optimierung des Hagens (Zielarten: rastende Limikolen, bereichsweise Wasservogel)	KOH, CEF
A 1.3	Wiesenbrütgerechte Gestaltung des Hagens (Zielarten: Großer Brachvogel, Rotkehlchen, Uferschnepfe)	KOH, CEF
A 1.4	Entwicklung des Hagens für Feldbrüter	CEF
A 1.5	Optimierung des Hagens, Breitenfelder Grabens für Rohrbrüter, Beutelmäuse, Wiesensonglärker	KOH, CEF/FCS
A 1.6	Pflanzung von Schilhenstreifen (Zielart: Rebhuhn)	CEF
A 1.7	Pflanzung von Schilhenstreifen (Zielarten: Neuntöter, Gebüschbrüter)	KOH, CEF
A 1.8	Anlage von Brüche - Vegetationsstrukturen für weitere Artengruppen	
A 2	Komplexmaßnahme Gollau	
A 2.1	Anlage von mageren Mahewiesen außerhalb der HVVR	KOH
A 2.2	Schaffung von Ersatzlebensraum für den Dunklen Wiesenknopf-Amesensbläuling im Bereich der Gollau	KOH, CEF/FCS
A 2.3	Schaffung von Ersatzlebensraum für den Nachverzschwärmer	FCS
A 2.4	Schaffung von Ersatzlebensraum für die Schmale Windschnepfe	KOH
A 3	Komplexmaßnahme Umlagerung Grabenzug	
A 3.1	Wiederherstellung Grabenzug mit Röhrlinck- und grabenbräutlerdem Auwaldraum	KOH
A 3.2	Umlagerung des Grabenzugs in den Sauburger Wiesen (spezifische Zielarten: Rohrbrüter, Beutelmäuse)	KOH, CEF/FCS
A 4	Komplexmaßnahme im Bereich Polder Kößnach	
A 4.1	Anlage von mageren Mahewiesen außerhalb der HVVR	KOH, CEF
A 4.2	Schaffung von Ersatzlebensraum für den Dunklen Wiesenknopf-Amesensbläuling im Polder Kößnach	KOH, CEF/FCS
A 4.3	Schaffung von Ersatzlebensraum für den Nachverzschwärmer	FCS
A 4.4	Schaffung von Ersatzlebensraum für die Schmale Windschnepfe	KOH
A 4.5	Komplexmaßnahme Rettungsinsel	
A 5.1	Schaffung von Deichüberhöhrungen (Rettinghügel)	KOH, CEF/FCS
A 5.2	Anlage von Staudenflächen mit dem Großen Wiesenknopf	KOH, CEF/FCS
A 5.3	Anlage von Staudenflächen mit Wiesenschnepfen	FCS
A 5.4	Pflanzung von Schilhenstreifen (Zielart: Rebhuhn)	CEF
A 5.5	Pflanzung von Schilhenstreifen (Zielarten: Neuntöter, Gebüschbrüter)	KOH, CEF
A 5.6	Anlage von Brüche - Vegetationsstrukturen für weitere Artengruppen	KOH
A 6	Anlage Auwald südlich EBW	KOH
A 7	Anlage Auwald östlich der Fließstrecke	KOH
A 8	Schaffung von Ersatzlebensraum für den Dunklen Wiesenknopf-Amesensbläuling an u. d. Sz. 1 Zufahrtstraße nach Oberau	KOH, CEF/FCS
A 9	Schaffung von Ersatzlebensraum für den Dunklen Wiesenknopf-Amesensbläuling an der Westtangente	KOH, CEF/FCS
A 10	Optimierung von Teilbereichen der Altsiede gemäß den Ansprüchen der Zaunedschnepfe	CEF
A 11	Errichtung einer Halterungsfläche für Zaunedschnepfen	CEF
A 12	Maßnahmen in Verbindung mit Gehölzrückschnitten / Baumfällungen	CEF
A 13	Maßnahmen in Verbindung mit Gehölzrückschnitten des alten Schilfwiesen Oberau	CEF
A 14	Maßnahmen bei unvermeidlicher Rodung von Altbäumen mit Mühloböden	CEF
A 15	Maßnahmen bei unvermeidlicher Rodung von naturnahen totholzreichen Weichholzbeständen	CEF
A 16	Pflanzung von Schilhenstreifen entlang der u. d. Sz. 1 Zufahrtstraße nach Breitenfeld	KOH, CEF
A 17	Pflanzung von Schilhenstreifen am Einlaufbereich Entleerungskanal	KOH, CEF
A 18	nicht belegt	
A 19	Habitatverbesserung v.a. für den Großen Brachvogel (Gelegeschutz)	KOH, CEF
A 20	Anlage von Lärchenessern	CEF
A 21	Aufforstung am Beginn des DA1	
Gestaltungsmaßnahmen		
G 1	Ortslage Breitenfeld	
G 2	Eingrünung Zentrale Leitwarte	

Technische Planung



Grundlagen der Darstellung

Bestandswesen	RKD Wasserversorgung GmbH, 2009
Entwurfswesen	Trabber Hydroprojekt GmbH, 2010
Datenzustandswesen	Trabber Hydroprojekt GmbH, 2016
Bestandswesen	Trabber Hydroprojekt GmbH, 2016
Plan-/Lagekartenkarte	Bayerische Vermessungsverwaltung

M 1:7.500
0 50 100 200 300 400 500 600 700 m

Lagesystem: Landeskoordinatensystem DHDN90 (Gauß-Krüger Koordinaten)
Höhenystem: Landeshöhenystem DHDN2016 (m ü. NN)

Index	Bemerkung	geändert am	Name	gepr. am	Name
Vorhaben:	4441.2 Gew I/Donau Hochwasserschutz Aktionsprogramm 2020 plus Hochwasserrückhaltung Oberauer Schleife	15	Unterlage:		Phase: Genehmigung
Vorhabensträger:	Freistaat Bayern, WWA Deggendorf		Plan-Nr.:	03-02	Bauh-Nr.: 2V2
Gemeinde:	Stadt Straubing/Kirchbittling		Schulvermerk/Objektname:		
Vorbereitende Stelle:	Wasserwirtschaftsamt Deggendorf		Schulvermerk/Objektname:		
Maßstab:	1:7.500	entw.:	Plaffer	11.07.2022	
Gezeichnet:	Wirsching	gez.:	Wirsching	11.07.2022	
Gezeichnet:	Ezzeddine	gez.:	Ezzeddine	11.07.2022	
Gezeichnet:	Wasserwirtschaftsamt Deggendorf	entw.:	Plaffer	11.07.2022	
Gezeichnet:	Lahmeyer Hydroprojekt - Lahmeyer München - Büro Prof. Kagerer	entw.:	Plaffer	11.07.2022	
Gezeichnet:	Hochwasserrückhaltung Oberauer Schleife	entw.:	Plaffer	11.07.2022	
Gezeichnet:	o Trabber Hydroprojekt GmbH, Rebenstraße 18, 99427 Weimar	entw.:	Plaffer	11.07.2022	
Entwurfsverfasser:		entw.:	Plaffer	11.07.2022	
Entwurfsverfasser:		entw.:	Plaffer	11.07.2022	
Datum:	11.07.2022	gez.:	Ezzeddine	14.07.2022	gez. Ratzinger
Datum:	11.07.2022	entw.:	Plaffer	11.07.2022	entw. Ratzinger

