

**Legende**

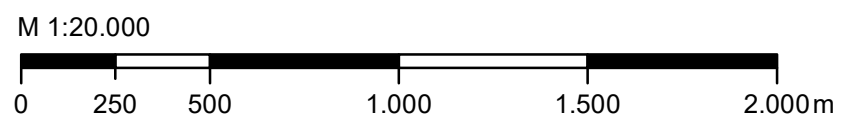
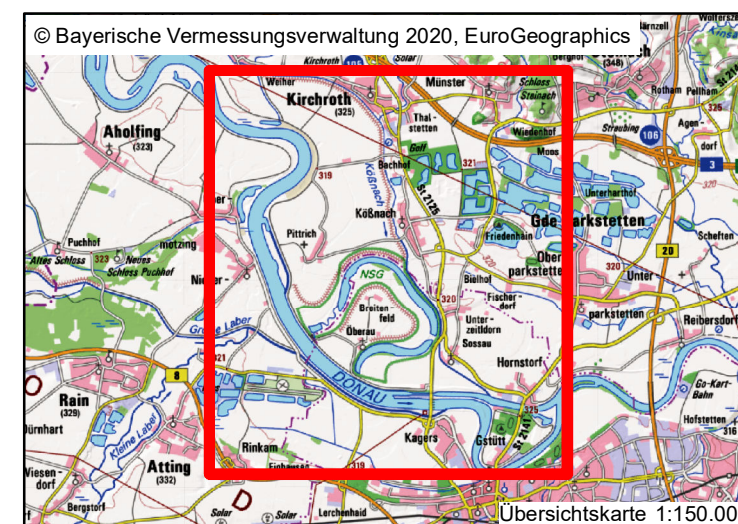
- Gewässerachse
- Verkehr:**
- Autobahn
- Staatsstraße
- Kreisstraße
- Gemeindestraßen
- Wirtschaftswege
- Rad- und Wanderwege

**Planung:**

- Planachse der HWS-Anlagen
- geplante Straßen
- Entleerungskanal
- Baufeld und Baustelleneinrichtungsflächen

**Planungsvarianten für die Zufahrt zum Baufeld:**

- Variante A
- Variante B
- Variante C
- Variante D

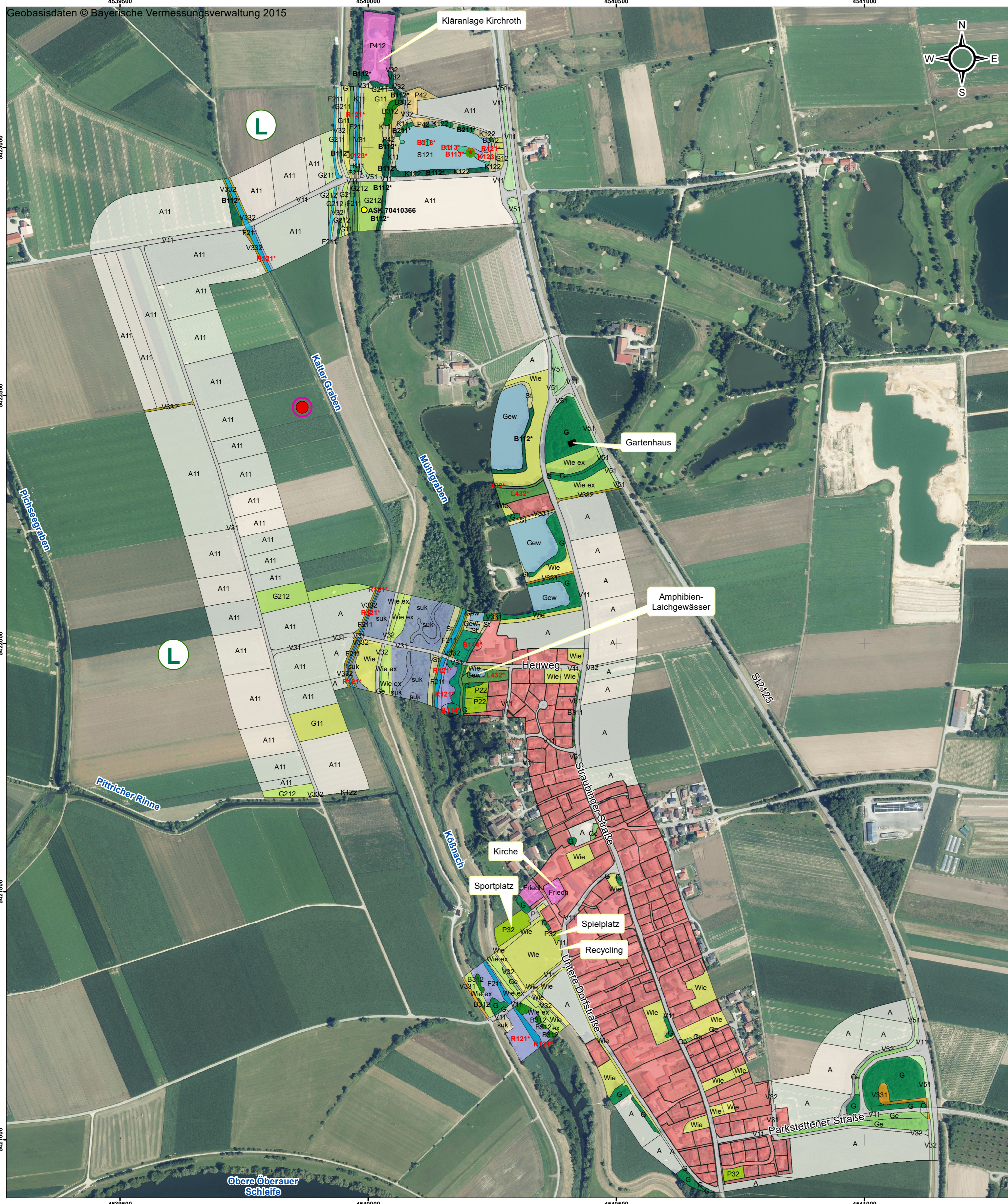


Maßstab: M 1:20.000  
 Lagesystem: Landeskoordinatensystem DHDN90 (Gauß-Krüger-Koordinaten)  
 Höhensystem: Landeshöhensystem DHHN2016 (m ü. NHN)

Index	Bemerkung	geänd. am	Name	gepr. am	Name
Vorhaben:	<b>4441.2 Gew I/Donau</b> Hochwasserschutz Aktionsprogramm 2020 plus Hochwasserrückhaltung Oberauer Schleife		Unterlage:	13-03	Phase: Genehmigung
Vorhabensträger:	Freistaat Bayern, WWA Deggendorf		Anlage:	03-01	Blatt-Nr.: 1v2
Landkreis:	Straubing-Bogen/Stadt Straubing		Schutzvermerk/Dateiname: 13-03-03-01_1v2_Uek_Wegekonzept_211123		
Gemeinde:	Stadt Straubing/Kirchroth/Atting		Vorhabenskennzeichen (WAL):*		
Maßstab:	<b>Übersichtskarte</b> <b>Vorhandenes Straßen- und Wegenetz und mögliche nördliche Bauzufahrten</b>		entw.:	Pfeffer	23.11.2021
1:20.000			gez.:	Wirsch	23.11.2021
			gepr.:	Ezzeddine	23.11.2021
Ingenieurgesellschaft Lahmeyer Hydroprojekt - Lahmeyer München - Büro Prof. Kagerer Hochwasserrückhaltung Oberauer Schleife c/o Tractebel Hydroprojekt GmbH, Rießerstraße 18, 99427 Weimar			Wasserwirtschaftsamt Deggendorf Dettnerstraße 20 94469 Deggendorf		
Entwurfsverfasser			Vorhabensträger		
23.11.2021	gez. Ezzeddine	14.07.2023	gez. Ratzinger		
Datum	Unterschrift Entwurfsverfasser	Datum	Unterschrift Vorhabensträger		

L:\2734\_Oberauer-Schleife\01\_GIS\Kartenlab\2018\WVP\13-03-03-01\_1v2\_Uek\_Wegekonzept\_211123.mxd

© Tractebel Hydroprojekt GmbH, 2022 - Schutzvermerk, DIN ISO 16016 beachten!



**Legende**

**BIOTOP- UND NUTZUNGSTYPEN**  
Codierungen gemäß Arbeitshilfe zur Biotopwertliste zur BayKompV ( Juli 2014 )

- F211 Hauptcode
- S122\* Hauptcode / Biotop nach amtlicher Biotopkartierung
- S132\* Hauptcode / Besonders geschützter Biotop nach §30 BNatSchG
- S133\* Hauptcode / Lebensraumtyp nach FFH - Richtlinie
- \* \* Biototyp / Nutzungstyp aufgewertet ( Kat.A.I. Arbeitshilfe ); Beschriftung im Plan gekürzt

**GEWÄSSER**

- F211 Gräben, naturfern
- S121 Oligo- bis mesotrophe Stillgewässer, bedingt naturfern bis naturfern

**ÄCKER, GRÜNLAND, VERLANDUNGSBEREICHE, RUDERALFLUREN, HEIDEN UND MOORE**

- Äcker / Felder**
- A11 Intensiv bewirtschaftete Äcker ohne oder mit stark verarmter Segetalvegetation

**Grünland**

- G11 Intensivgrünland
- G12 Intensivgrünland, brachgefallen
- G211 Mäßig extensiv genutztes, artenarmes Grünland
- G212 Mäßig extensiv genutztes, artenreiches Grünland

**Röhrichte und Großseggenriede**

- R121-VH00BK Schilf - Wasserrohrichte
- R123-VH00BK Sonstige Wasserrohrichte

**Ufersäume, Säume, Ruderal- und Staudenfluren ( Gras- und Krautfluren )**

- K11 Artenarme Säume und Staudenfluren
- K122 Mäßig artenreiche Säume und Staudenfluren frischer bis mäßig trockener Standorte
- K123 Mäßig artenreiche Säume und Staudenfluren nasser Standorte
- K123-GH00BK "

**WÄLDER UND GEHÖLZSTRUKTUREN**

**Feldgehölze, Hecken, Gebüsche, Gehölzkulturen**

- B112-WH00BK Mesophile Gebüsche / mesophile Hecken
- B113-WG00BK Sumpfgebüsche
- B211-WN00BK Feldgehölze mit überwiegend einheimischen, standortgerechten Arten, junge Ausprägung
- B312 Einzelbäume / Baumreihen / Baumgruppen mit überwiegend einheimischen, standortgerechten Arten, mittlere Ausprägung

**Laubmischwälder**

- LS21-WA91E0 Weichholzzaunwälder, junge bis mittlere Ausprägung

**SIEDLUNGSBEREICH, INDUSTRIE/- GEBWERBEFLÄCHEN UND VERKEHRSANLAGEN**

**Freiflächen des Siedlungsbereiches**

- P412 Sonderflächen der Land- und Energiewirtschaft, teilversiegelt
- P42 Land- und forstwirtschaftliche Lagerflächen

**Siedlungsbereich, Industrie, Gewerbe- und Sondergebiete**

- X11 Dorf-, Kleinsiedlungs- und Wohngebiete
- X132 Einzelgebäude im Außenbereich

**Verkehrsflächen**

- V11 Verkehrsflächen des Straßen- und Flugverkehrs, versiegelt
- V31 Rad- und Fußwege Wirtschaftswege, versiegelt
- V32 Rad- und Fußwege Wirtschaftswege, befestigt
- V331 Rad- und Fußwege Wirtschaftswege, unbefestigt, nicht bewachsen
- V332 Rad- und Fußwege Wirtschaftswege, unbefestigt, bewachsen
- V51 Grünflächen und Gehölzbestände junger bis mittlerer Ausprägung entlang von Verkehrsflächen

**SONSTIGE EINSTUFUNGEN ( nicht nach BayKompV ) - Bereich Baustraßen-Sekundärvariante**

- G Gehölzbestände mit überwiegend einheimischen, standortgerechten Arten, i.d.R. mittelalt
- Ge Gebüsche mit überwiegend einheimischen, standortgerechten Arten, i.d.R. jung
- Gew Stillgewässer (ehemalige Kiesbaggerungen) mesotroph/eutroph, bedingt naturfern bis naturfern
- Obst Obst
- P Parkplatz
- St Gras- und Krautfluren, i.d.R. eutroph
- Wie Grünland, i.d.R. intensiv genutzt
- Wie ex Grünland, i.d.R. mäßig extensiv genutzt
- A Acker, intensiv bewirtschaftet
- suk Sukzessionsflächen auf meist feuchtem Standort
- suk t Sukzessionsflächen auf trockenem Standort (Aufschüttung, Gehölzsukzession)
- Friedh Friedhof
- Siedlung - Wohnen, landwirtschaftliche Anlagen

- Alleebaum o.ä.
- Obstbaum

**TIERE UND PFLANZEN**

**Bestand Brutvögel (EK 2010)**

- ☆ Gelbspotter
- Goldammer
- Kiebitz
- Rohrammer
- Schnatterente

**Sonstige Arten**

- Bewohnte Biberburg / Biberpfad (ASK 70141381; bestätigt Dez. 2019)
- / ASK 70410366 Nachweis aus der Artenschutzkartierung (ASK) / Nr. der ASK hier: Wirbellose; Erfassung von 1994, Abfragestand von 2020

**Schutzgebiete und Biotope**

- Umgrenzung Landschaftsschutzgebiet (LSG)
- 7041-1142 Biotope amtlicher Biotopkartierung/ Nr. des Biotops

**SONSTIGE DARSTELLUNGEN**

- Untersuchungsumgriff Baustraßen-Korridor 2 x 100 m (Primärvariante)
- Untersuchungsumgriff Baustraßen-Korridor 2 x 100 m (Sekundärvarianten)
- oberirdische Stromleitungen (Hochspannungsleitung und 20 KV-Leitung)
- Standorte Strommasten
- Kirche Benennung ausgewählter Strukturen innerhalb der Siedlung

**BEWERTUNG DER BIOTOP- UND NUTZUNGSTYPEN**

Mit Inkrafttreten der BayKompV und dem Vorliegen der Arbeitshilfe zur Biotopwertliste liegen bayernweit einheitliche Benennungen und Bewertungen der Biotop- und Nutzungstypen vor (1-5 Wertpunkte (WP) = gering, 6-10 WP = mittel, 11-15 WP = hoch).

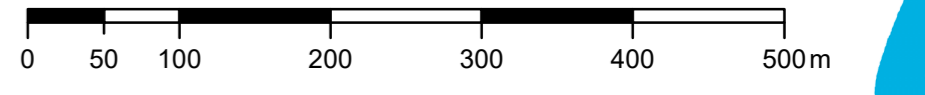
**BEWERTUNG HINSICHTLICH DES VORKOMMENS VON GEFÄHRDETEN/ ARTENSCHUTZRELEVANTEN BRUTVOGELARTEN**

(Bezug ist v.a. Rote Liste Bayern/Deutschland; Vogelschutz-Richtlinie (VS-RL))

- sehr hoch (RL 1/2)
- hoch (RL 3/G) Zielart gemäß Anhang I VS-RL
- mittel (RL V) Zielart gemäß Artikel 4 (2) VS-RL
- gering (sonstige artenschutzrelevante Arten)
- ohne Darstellung sehr gering (weit verbreitete Arten: "Allensarten")



M 1:5.000



Lage-system: Landeskoordinatensystem DHDN90 (Gauß-Krüger-Koordinaten)  
Höhen-system: Landeshöhensystem DHHN2016 (m ü. NNH)

Index	Bemerkung	geänd. am	Name	gepr. am	Name
Vorhaben:	4441.2 Gew I/Donau Hochwasserschutz Aktionsprogramm 2020 plus Hochwasserrückhaltung Oberauer Schleife		Unterlage: 13-03		Phase: Genehmigung
Vorhabensträger:	Freistaat Bayern, WWA Deggendorf		Anlage: 03-01		Blatt-Nr.: 2v2
Landkreis:	Straubing-Bogen/Stadt Straubing		Schutzvermerk/Dateiname: 13-03-03-01_2v2_Urk_Wiegekonzept_Nutzung_211123		
Gemeinde:	Stadt Straubing/Kirchroth/Atting		Vorhabenkennzeichen (WAL):		
Maßstab: 1:5.000	<b>Übersichtskarte Biotop- und Nutzungsstruktur im Bereich der möglichen nördlichen Bauzufahrten</b>		entw. Gr / NG 23.11.2021	gez. NG 23.11.2021	gepr. Gruber/Pfeifer 23.11.2021
Ingenieurgesellschaft Lahmeyer Hydroprojekt - Lahmeyer München - Büro Prof. Kagerer Hochwasserrückhaltung Oberauer Schleife c/o Tractebel Hydroprojekt GmbH, Rießnerstraße 18, 99427 Weimar			Wasserwirtschaftsamt Deggendorf Dettnerstraße 20 94469 Deggendorf Vorhabensträger		
Entwurfsverfasser					
23.11.2021 Datum	gez. Gruber Unterschrift Entwurfsverfasser		14.07.2023 Datum	gez. Ratzinger Unterschrift Vorhabensträger	

© Tractebel Hydroprojekt GmbH, 2022. Schutzvermerk DIN ISO 15023 bearbeitet