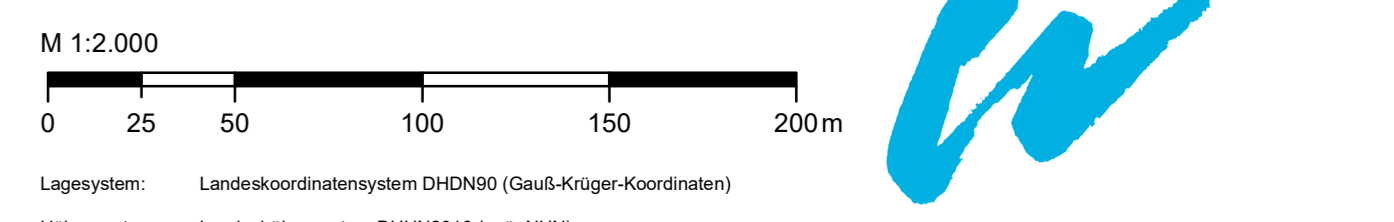


- Legende**
- Gemeindegrenzen
 - Gemarkungen
 - Flurstücke mit Flurstücksnummer
 - Rückbau von Gebäuden (bereits abgeschlossen)
 - Rückbau von Gebäuden (im Einvernehmen mit den Eigentümern geplant)
- Flächenbetroffenheit**
- Vorübergehend zu beanspruchende Fläche
 - Zu erwerbende Fläche
 - Dauernd zu beschränkende Fläche wegen Leitungsverlegungen (Grunddienstbarkeit, Einschränkung bei Bepflanzung)
 - Dauernd zu beschränkende Fläche wegen Ausgleichs- und Ersatzmaßnahmen, Abhilfemaßnahmen Grundwasser, Objektschutzmaßnahmen DA 4 und Neubau Entleerungskanal (Grunddienstbarkeit)

Grundlagen der Darstellung
 DGN: Bayerische Vermessungsverwaltung, 2019
 Katasterdaten: Bayerische Vermessungsverwaltung, 2021

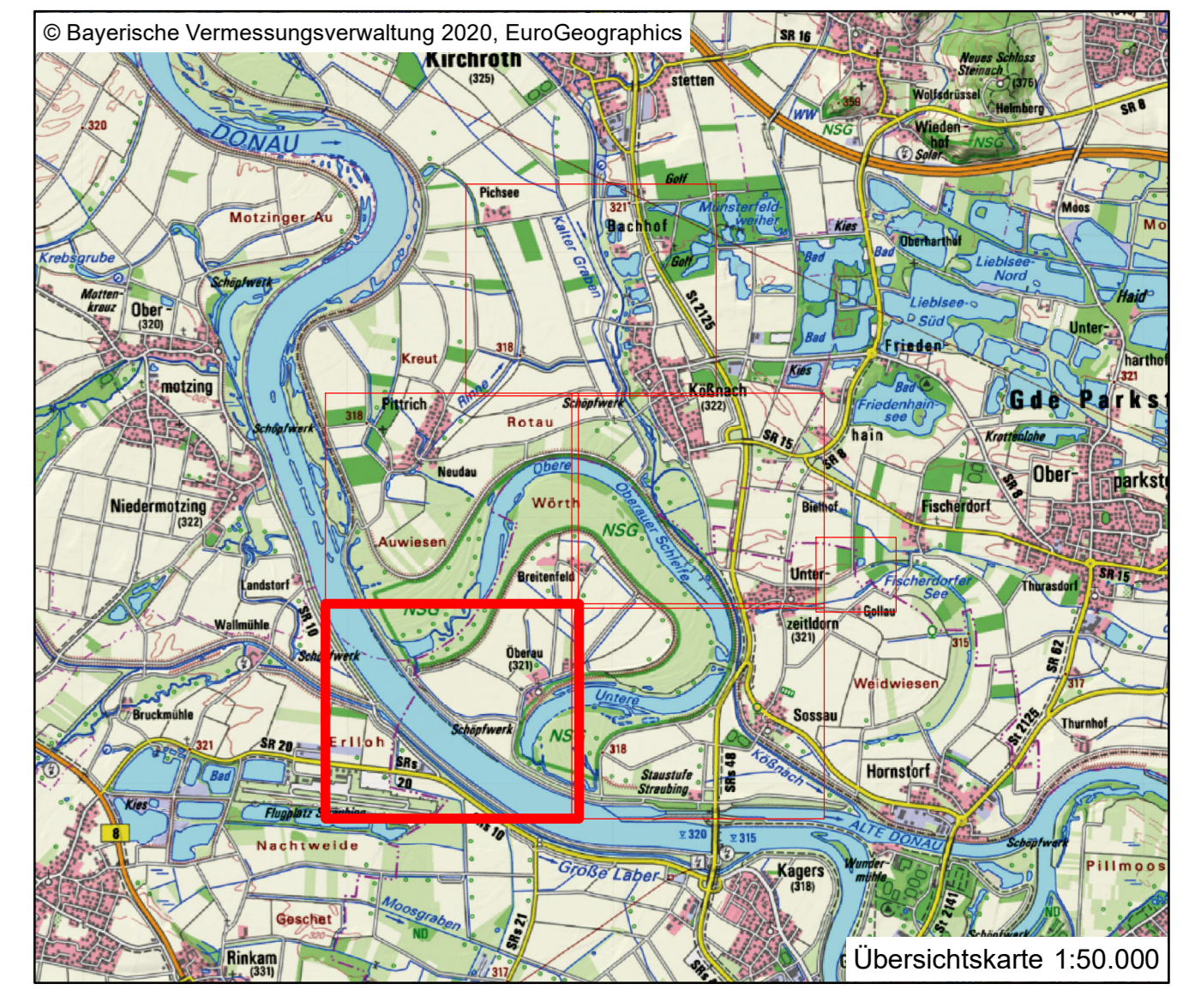
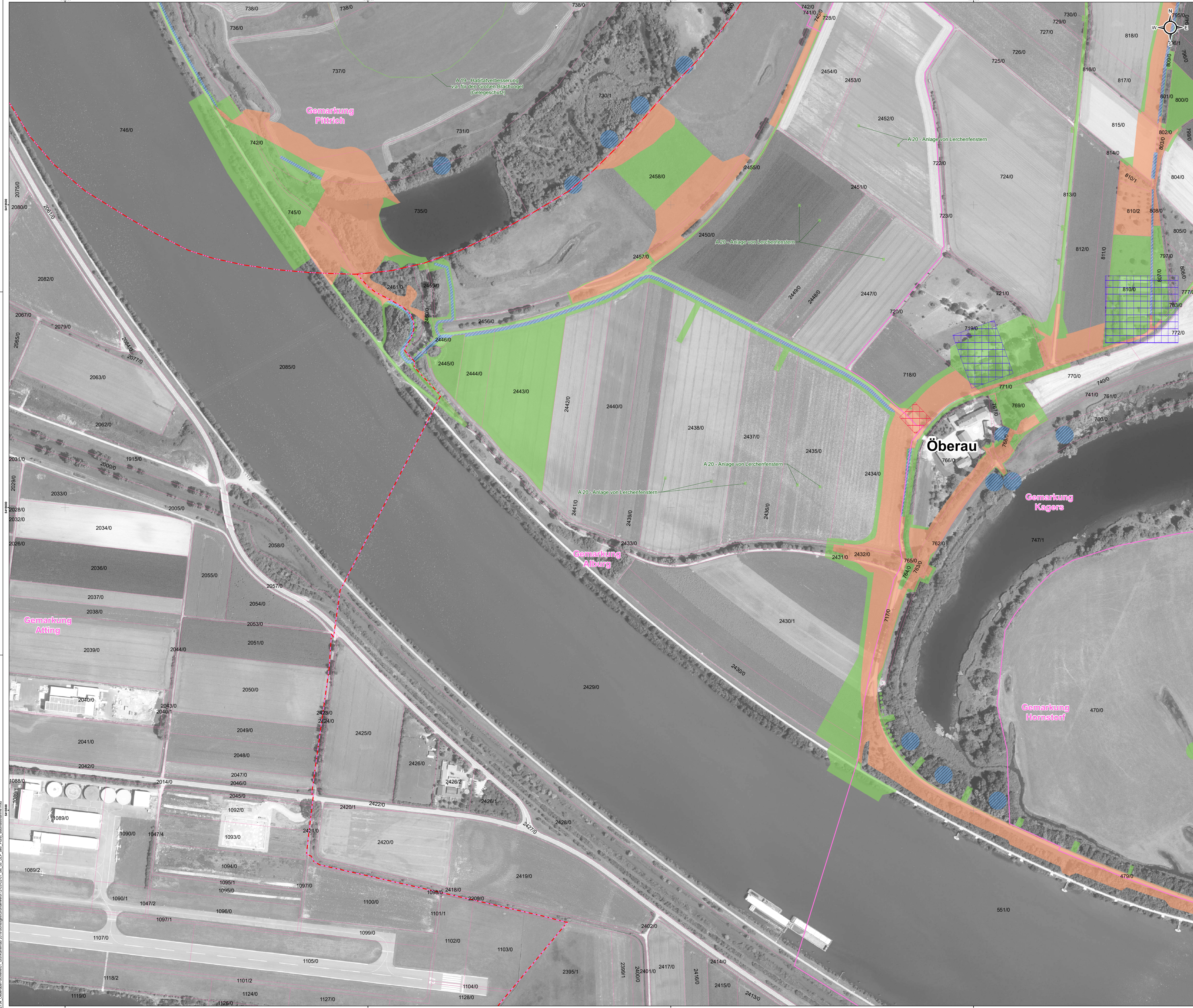


Index	Bemerkung	geänd. am	Name	gepr. am	Name
Vorhaben:	4441.2 Gew I/Donau Hochwasserschutz Aktionsprogramm 2020 plus Hochwasserrückhaltung Oberauer Schleife	12	Unterlage:	14.04.2022	Phase: Genehmigung
Vorhabensträger:	Freistaat Bayern, WWA Deggendorf	03-02	Plan-Nr.:	14.04.2022	Blatt-Nr.:
Landkreis:	Straubing-Bogen/Stadt Straubing		Schutzvermerk/Datenname:		
Gemeinde:	Stadt Straubing/Kirchroth/Atting		0: Tracelabel Hydroprojekt GmbH, Rindnerstraße 18, 99427 Weimar		
Vorhabensträger:			entw.:	Biebach	14.04.2022
			gez.:	Wirsch	14.04.2022
			gepr.:	Ezzedine	14.04.2022
Ingenieurgesellschaft:	Lahmeyer Hydroprojekt - Lahmeyer München - Büro Prof. Kagener				
Hochwassererschließung:	Oberauer Schleife				
Entwurfverfasser:					
14.04.2022	gez. Ezzedine	14.07.2023	gez. Ratzinger		
Datum	Unterschrift Entwurfverfasser	Datum	Unterschrift Vorhabensträger		

LUTZ Obermaier-Schweiger, 2018/Schweiger/Grundwasser/12/04/2021, Maßstab: D.F.P. Maßstab: Bummelmann



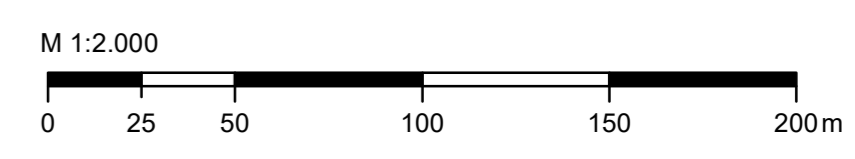
Gew. I
Donau



- Legende**
- Gemeindegrenzen
 - Gemarkungen
 - Flurstücke mit Flurstücksnummer
 - Rückbau von Gebäuden (bereits abgeschlossen)
 - Rückbau von Gebäuden (im Einvernehmen mit den Eigentümern geplant)
- Flächenbetroffenheit**
- Vorübergehend zu beanspruchende Fläche (Grunddienbarkeit, Einschränkung bei Bepflanzung)
 - Zu erwerbende Fläche
 - Dauernd zu beschränkende Fläche wegen Leitungsverlegungen (Grunddienbarkeit, Einschränkung bei Bepflanzung)
 - Dauernd zu beschränkende Fläche wegen Ausgleichs- und Ersatzmaßnahmen, Abhilfemaßnahmen Grundwasser, Objektschutzmaßnahmen DA 4 und Neubau Entleerungskanal (Grunddienbarkeit)



Grundlagen der Darstellung
 LGR: Bayerische Vermessungsverwaltung, 2019
 Katasterdaten: Bayerische Vermessungsverwaltung, 2021



Maßstab: 1:2.000
 Lagesystem: Landeskoordinatensystem (DIN9001) (Gauß-Krüger-Koordinaten)
 Höhenystem: Landeskoordinatensystem DTM2016 (m ü. NN)

Index	Bemerkung	geänd. am	Name	gepr. am	Name
Vorhaben:	4411.2 Gew I/Donau Hochwasserschutz Aktionsprogramm 2020 plus Hochwasserrückhaltung Oberauer Schleife		Unterlage: 12	Phase: Genehmigung	
Vorhabensträger:	Freistaat Bayern, WWA Deggendorf		Plan-Nr.: 03-02	Blatt-Nr.: 3/6	
Landkreis:	Straubing-Bogen/Stadt Straubing		Schutzvermerk/Datenname: 1203-0202_001_001_001_Plan_Vorhabenname_202414.pdf		
Gemeinde:	Stadt Straubing/Kirchroth/Ätting				
Vorhabenkoordinaten (MGA) 1:					
Maßstab:	1:2.000	entw.:	Biebach	14.04.2022	
		gez.:	Wirsch	14.04.2022	
		gepr.:	Ezzedine	14.04.2022	
Ingenieurgesellschaft:	Lahmeyer Hydroprojekt - Lahmeyer München - Büro Prof. Kagerer				
Hochwassererschließung:	Oberauer Schleife				
o/o Tracheal Hydroprojekt GmbH:	Ricknerstraße 18, 99427 Weimar				
Entwurfverfasser:					
14.04.2022	gez. Ezzedine			14.07.2023	gez. Ratzinger
Datum	Unterschrift Entwurfverfasser			Datum	Unterschrift Vorhabensträger

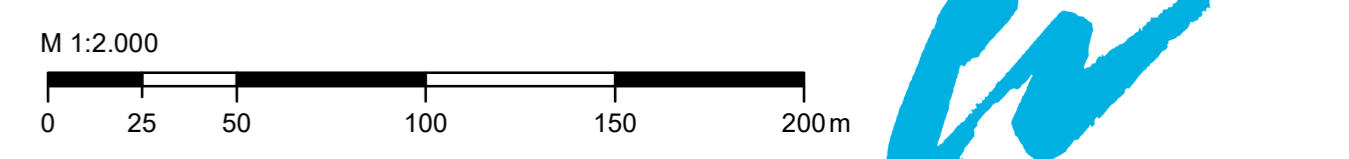
L:\234_Oberauer_Schleife\GIS\Karte\2018\Baugrunderlagen\1203-0202_001_001_001_Plan_Vorhabenname_202414.pdf

© Fachbereichsamt Gew. I Donau, 2023



- Legende**
- Gemeindegrenzen
 - Gemarkungen
 - Flurstücke mit Flurstücksnummer
 - Rückbau von Gebäuden (bereits abgeschlossen)
 - Rückbau von Gebäuden (im Einvernehmen mit den Eigentümern geplant)
- Flächenbetroffenheit**
- Vorübergehend zu beanspruchende Fläche
 - Zu erwerbende Fläche
 - Dauernd zu beschränkende Fläche wegen Leitungsverlegungen (Grunddienstbarkeit, Einschränkung bei Bepflanzung)
 - Dauernd zu beschränkende Fläche wegen Ausgleichs- und Ersatzmaßnahmen, Abhilfemaßnahmen Grundwasser, Objektschutzmaßnahmen DA 4 und Neubau Entleerungskanal (Grunddienstbarkeit)

Grundlagen der Darstellung
 Layer: Bayerische Vermessungsverwaltung, 2019
 Katasterdaten: Bayerische Vermessungsverwaltung, 2021

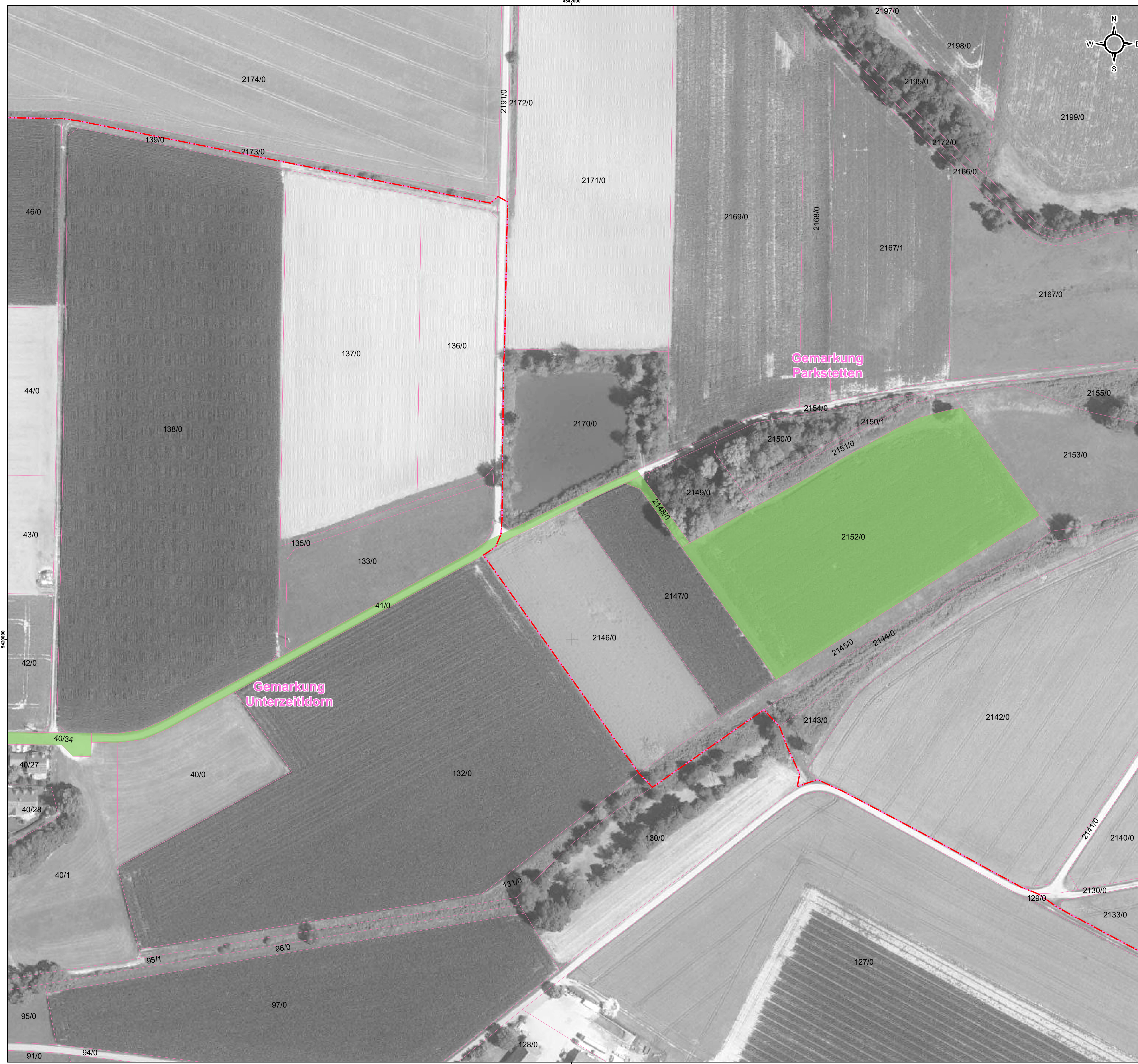


Index	Bemerkung	geänd. am	Name	gepr. am	Name
Vorhaben:	4441.2 Gew I/Donau Hochwasserschutz Aktionsprogramm 2020 plus Hochwasserrückhaltung Oberauer Schleife		Unterlage:	12	Phase: Genehmigung
Vorhabensträger:	Freistaat Bayern, WWA Deggendorf		Plan-Nr.:	03-02	Blatt-Nr.: 5/6
Landkreis:	Straubing-Bogen/Stadt Straubing		Schutzvermerk/Datenname:	12021002_001_000_000_Plan_Baumassnahme_200414.pdf	
Gemeinde:	Stadt Straubing/Kirchroth/Alting		Vorhabenbezugsnummer (VBNr.):		
Vorhabenbezugsnummer (VBNr.):					
Maßstab:	1:2.000	entw.:	Biebach	14.04.2022	
		gez.:	Wirsch	14.04.2022	
		gepr.:	Ezzedine	14.04.2022	
Ingenieurgesellschaft:	Lahmeyer Hydroprojekt - Lahmeyer München - Büro Prof. Kagener		Wasserwirtschaftsamt Deggendorf		
	Hochwassererschließung Oberauer Schleife		Deisenstraße 10, 94469 Deggendorf		
	o/ Trachelel Hydroprojekt GmbH, Rindnerstraße 18, 99427 Weimar		Vorhabensträger		
Entwurfverfasser:					
14.04.2022	gez. Ezzedine	14.07.2023	gez. Ratzinger		
Datum:	Unterschrift Entwurfverfasser	Datum:	Unterschrift Vorhabensträger		

L:\234_Oberauer_Schleife\GIS\Karte\2018\Baugenehmigung\12021002_001_000_000_Plan_Baumassnahme.mxd



© Freistaat Bayern, WWA Deggendorf, 2023. Schutzvermerk DIN 19201/2012

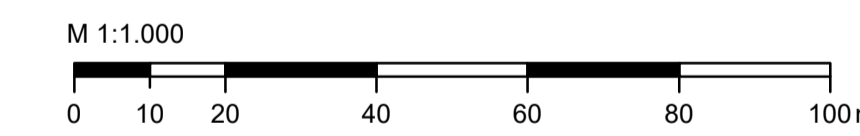


Legende

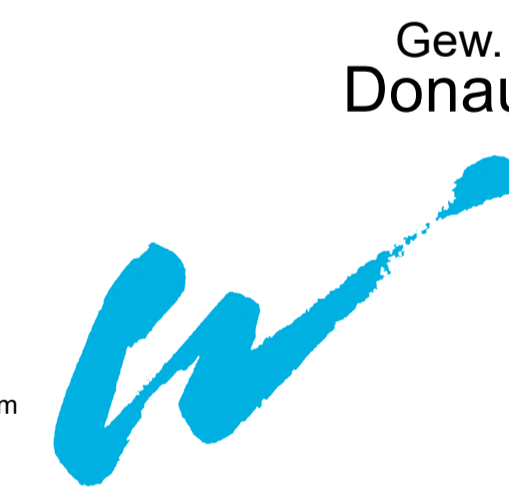
- Gemeindegrenzen
 - Gemarkungen
 - Flurstücke mit Flurstücksnummer
 - Rückbau von Gebäuden (bereits abgeschlossen)
 - Rückbau von Gebäuden (im Einvernehmen mit den Eigentümern geplant)
- Flächenbetroffenheit**
- Vorübergehend zu beanspruchende Fläche
 - Zu erwerbende Fläche
 - Dauernd zu beschränkende Fläche wegen Leitungsverlegungen (Grunddienstbarkeit, Einschränkung bei Bepflanzung)
 - Dauernd zu beschränkende Fläche wegen Ausgleichs- und Ersatzmaßnahmen, Abhilfemaßnahmen Grundwasser, Objektschutzmaßnahmen DA 4 und Neubau Entleerungskanal (Grunddienstbarkeit)



Grundlagen der Darstellung
 DOP: Bayerische Vermessungsverwaltung, 2019
 Katasterdaten: Bayerische Vermessungsverwaltung, 2021



Lagesystem: Landeskoordinatensystem DHDN90 (Gauß-Krüger-Koordinaten)
 Höhensystem: Landes Höhensystem DHHN2016 (m ü. NNH)



Index	Bemerkung	geänd. am	Name	gepr. am	Name
Vorhaben:	4441.2 Gew I/Donau Hochwasserschutz Aktionsprogramm 2020 plus Hochwasserrückhaltung Oberauer Schleife		Unterlage: 12		Phase: Genehmigung
Vorhabensträger:	Freistaat Bayern, WWA Deggendorf		Plan-Nr.: 03-02		Blatt-Nr.: 6/6
Landkreis:	Straubing-Bogen/Stadt Straubing		Schutzvermerk/Dateiname: 12-03-02-06_DLP_Gollau_betr_Flurst_Baumassnahme_220414.pdf		
Gemeinde:	Stadt Straubing/Kirchroth/Atting		Vorhabenskenzeichen (WAL):*		
Maßstab: 1:1.000	Detailplan Gollau für die von der Baumaßnahme betroffenen Grundstücke	entw.	Biebach		14.04.2022
		gez.	Wirsch		14.04.2022
		gepr.	Ezzeddine		14.04.2022
Ingenieurgemeinschaft Lahmeyer Hydroprojekt - Lahmeyer München - Büro Prof. Kagerer Hochwasserrückhaltung Oberauer Schleife c/o Tractebel Hydroprojekt GmbH, Rießnerstraße 18, 99427 Weimar Entwurfsverfasser			Wasserwirtschaftsamt Deggendorf Dettnerstraße 20 94469 Deggendorf Vorhabensträger		
14.04.2022	gez. Ezzeddine		14.07.2023	gez. Ratzinger	
Datum	Unterschrift Entwurfsverfasser		Datum	Unterschrift Vorhabensträger	

I:\3724_Oberauer-Schleife\01_GIS\Karten\2018\Schleife\Gmdeverkn12_03-02-06_DLP_Gollau_betr_Flurst_Baumassnahme.mxd

© Tractebel Hydroprojekt GmbH, 2022. Schutzvermerk DIN ISO 15016 beachten!