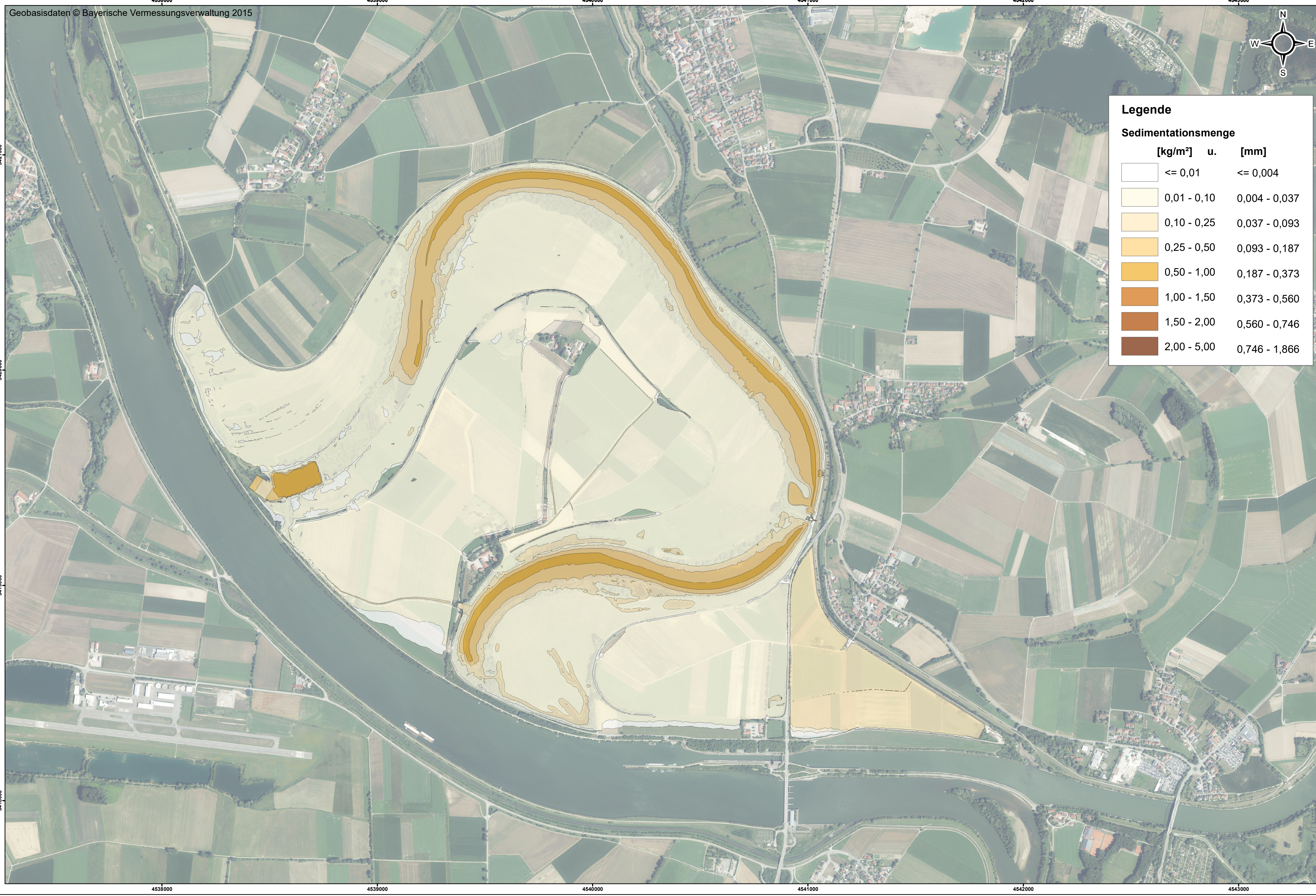
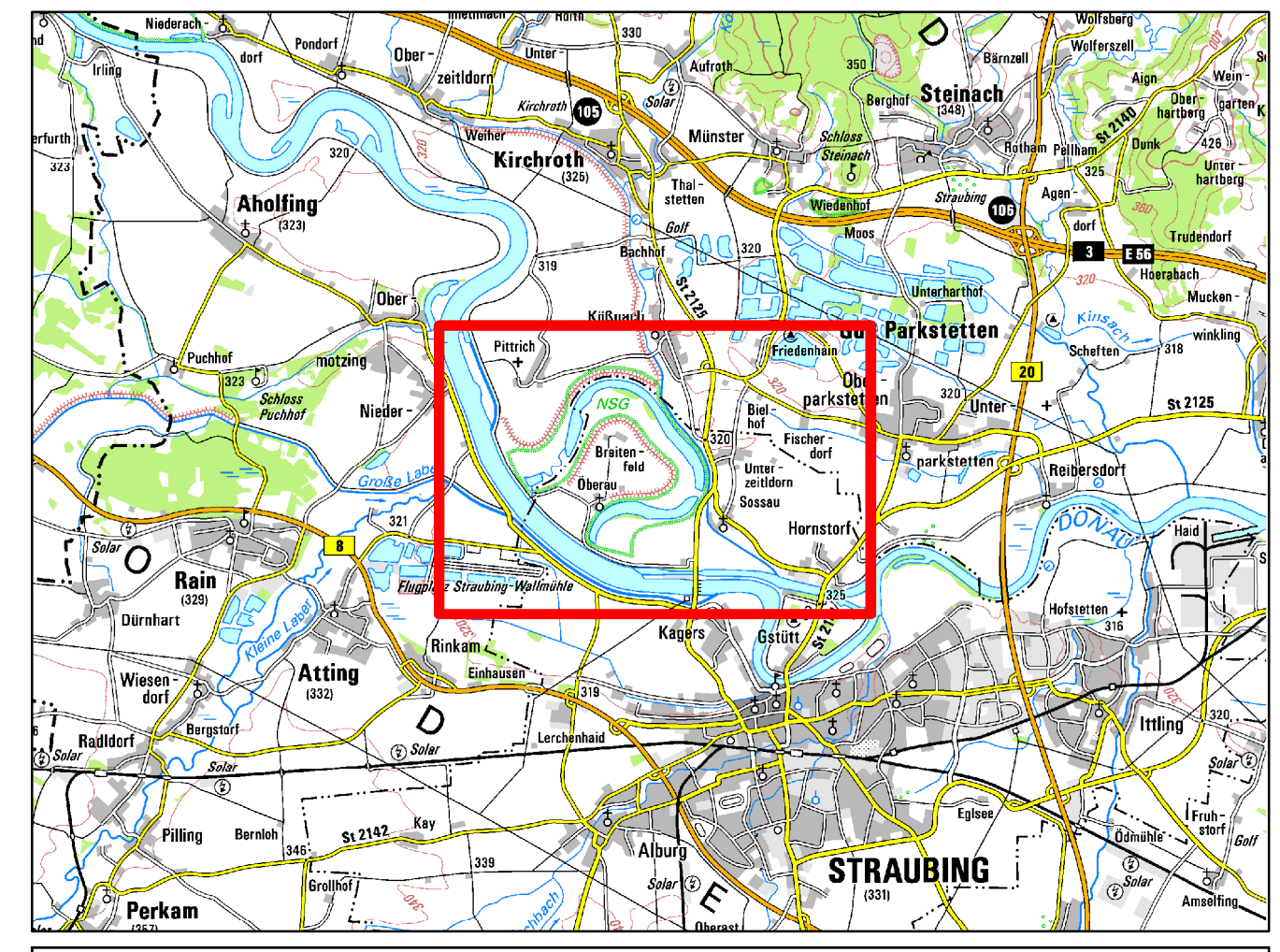
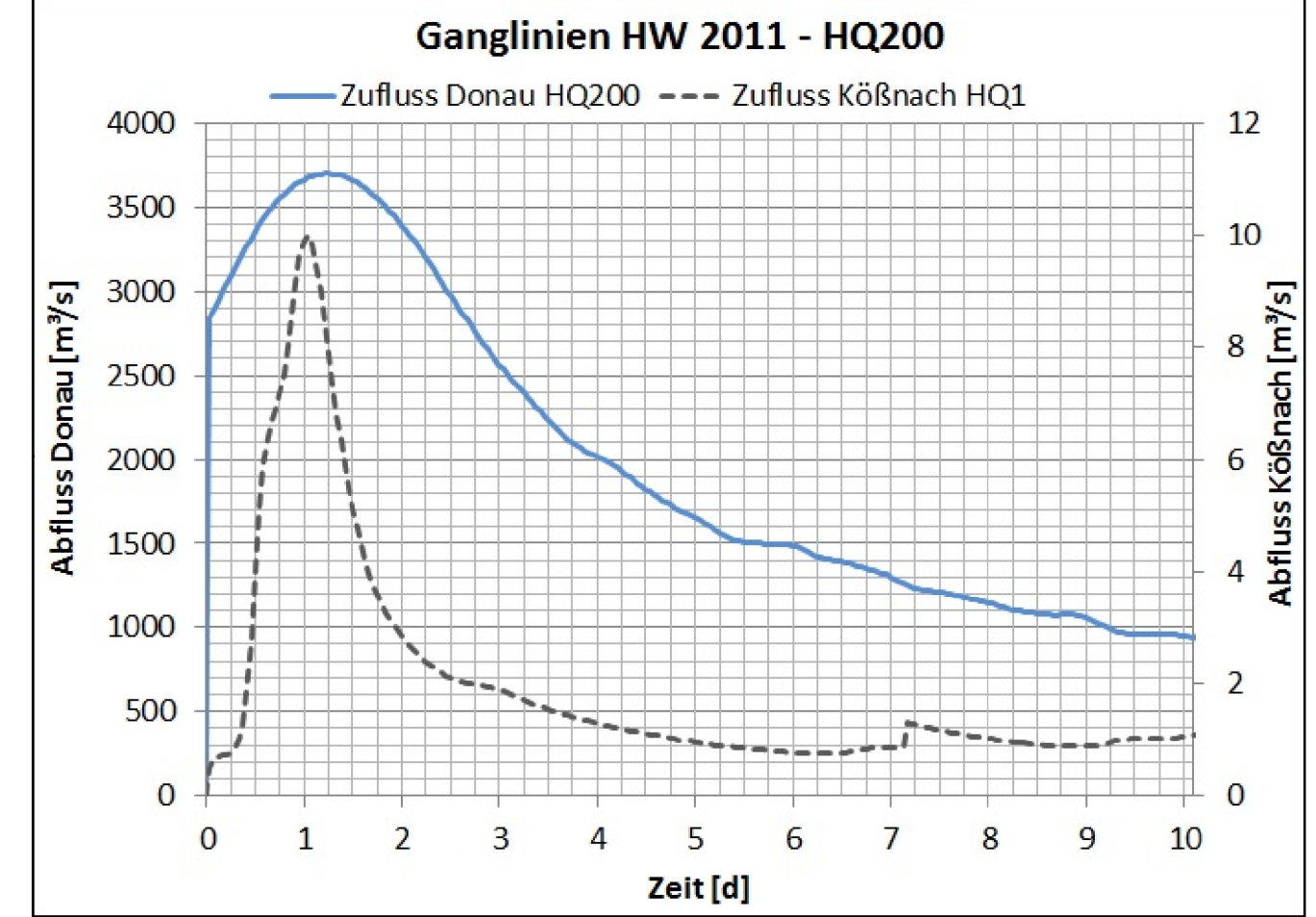


- Seigenwiesen / Auwiesen**
- GE Artenreiches Extensivgrünland, kein LRT
  - GE6510 Artenreiches Extensivgrünland, magerer Flachlandmähwiesen
  - GN Seggen- oder binsenreiche Nasswiesen, Sümpfe
  - CP6410 Pfeifengraswiesen
  - Gs ruderalisiertes Grünland
  - GT6210 Magerrasen, basenreich
  - Gu Flutrasen in der Flussau (Verband Agropyro-Rumiclion)
  - Gx frisches Ansaat-Grünland
  - Gy intensiv-Grünland, mässig artenreich
  - Gz Intensivgrünland artenarm
  - LR6510 Artenreiche Flachland-Mähwiesen mittlerer Standorte
  - Tb Blumenrasen, mehrschüriges (Mager-/Grünland/ kein Biotop- oder Lebensraumtyp
  - Tr Trittrrasen
- Gras- / Staudenfluren**
- GB Magere Altgrasbestände und Grünlandbrachen
  - Gf Grasflur, mesophil bis nährstoffreich
  - GH Feuchte und nasse Hochstaudenfluren, planar bis montan, kein LRT
  - GH6430 Feuchte und nasse Hochstaudenfluren, planar bis montan
  - GW Wärmeliebende Säume
  - Nf Neophytische Staudenfluren
  - Pf Pioniervegetation auf Rohboden, nicht SI/WI (Kräuter, Gräser, Gehölze)
  - Rh feuchte Ruderalstaudenfluren
  - Rm mesophile Ruderalstaudenfluren
  - Rr mesophile Staudenfluren (vorwiegend Galio-Urticinae)
  - Ru nitrophile Staudenfluren in der Flussau (vorwiegend Convolvulalia)
  - ST Initialvegetation, trocken
- Sümpfe, Quellflur**
- GG Grossseggenriede außerhalb der Verlandungszone
  - GR Landröhrichte
  - QF Quellen, Quellfluren naturnah
  - SI Initialvegetation, kleinbinsenreich, kein LRT
  - SI3150 Initialvegetation, kleinbinsenreich
  - VC Grossseggenriede der Verlandungszone, kein LRT
  - VC3140 Grossseggenriede der Verlandungszone / oligo-mesotrophe Gewässer
  - VC3150 Grossseggenriede der Verlandungszone / Nat. eutrophe Seen
  - VH Grossröhrichte, kein LRT
  - VH3140 Grossröhrichte / oligo- bis mesotrophe Gewässer
  - VH3150 Grossröhrichte / Nat. eutrophe Seen
  - VK Kleinröhrichte, kein LRT
  - VK3150 Kleinröhrichte / Nat. eutrophe Seen
- Stillgewässer**
- Ld Stillgewässer dauerhaft wasserführend (Altweiher, Weiher)
  - LR3150 Naturnahe eutrophe Stillgewässer mit Magnopotamions oder Hydrocharitons ohne 13d-Schutz
  - LI Stillgewässer, temporär wasserführend (Tümpel, Seige)
  - SU Vegetationsfreie Wasserflächen in geschützten Gewässern
  - SU3150 Vegetationsfreie Wasserflächen in geschützten Gewässern / Nat. eutrophe Seen
  - VU Unterwasser- und Schwimmblattvegetation, kein LRT
  - VU3140 Unterwasser- und Schwimmblattvegetation, oligo- bis mesotrophe kalkhaltige Gewässer mit benthischer Vegetation aus Amnuchorakalgen
  - VU3150 Unterwasser- und Schwimmblattvegetation / Nat. eutrophe Seen mit Vegetation des Magopotamions oder Hydrocharitons
- Donau**
- Ki Kiesufer, vegetationslos, -arm
  - Li Leitinseln, Bühnen
  - Ub befestigte Ufer
  - Us Donaauer Ufer mit Uferstrukturen

- Gehölze / Gehölzbestände und Auwald / Forste**
- EB Einzelebäume
  - Ha Auwälder, Dominanz von Weiden und Eschen, kein LRT
  - Hb von Bibern stark aufgerichtete Gehölzbestände
  - Hf Fichtenbestände
  - HI Laub-Stangenholz (und Dicken), Auwald-Anpflanzungen
  - Hp Pappelforst und von Pappeln (<50%) dominierte Laubmischwälder
  - Hs Schlägflur, staudenreich oder Himbeer-/Brombeergestrüppe
  - Hz Ziergehölz-Anpflanzungen / Naturferne Hecken, naturferne Gebüsch oder Feldgehölz
  - UA Alleen, Baumreihen, Baumgruppen
  - WA910 Auwälder / Erlen- und Eschenwälder, Weichholzwälder an Fließgewässern
  - WA910F Auwälder / Hartholz-Auenwälder
  - WG Feuchtblüchse
  - WH Hecken, naturnah
  - WI Initiale Gebüsch- und Gehölze
  - WN Gewässer-Begleitgehölze, linear
  - WO Feldgehölz, naturnah
  - WU Streuobstbestände
  - WX Mesophile Gebüsch, naturnah
- Fließgewässer**
- Ff Gräben naturnah gestaltet, unverbaut
  - Ff Gräben naturnah gestaltet, unverbaut, dauerhaft wasserführend
  - Ft Gräben naturnah gestaltet, unverbaut, trocken/periodisch wasserführend
  - Fh Fließgewässer, Gräben naturnah (gestaltet), unverbaut
  - Fnd Fließgewässer, Gräben naturnah (gestaltet), unverbaut, dauerhaft wasserführend
  - Fv Gräben naturnah gestaltet, verbaut
  - Fvd Gräben naturnah gestaltet, verbaut, Gräben dauerhaft wasserführend
  - LR3260 Fließgewässer der planar bis montanen Stufe mit Vegetation des Ranunculus fluitans ohne § 30-Schutz
- Sonstige Nutzungs- und Strukturtypen**
- A Acker
  - Ab junge Ackerbrache
  - Ap Ackerbrache, Schafpferchplatz
  - Al Lagerplatz
  - Av Pferde-Reitplatz, vegetationsfrei
  - Bg Gärten
  - Bh Gebäude
  - Bv einzelstehende Versorgungsgebäude
  - Gp Schafpferch
  - Lw landwirtschaftliches Anwesen
  - Ma Mauer
  - Sp Sportplätze
  - Va Strasse/Wege, asphaltiert
  - Vp Pfad, Fahrspur
  - Vo Wege, unbefestigt



- Legende**
- Sedimentationsmenge**
- | [kg/m³]     | u. | [mm]          |
|-------------|----|---------------|
| <= 0,01     |    | <= 0,004      |
| 0,01 - 0,10 |    | 0,004 - 0,037 |
| 0,10 - 0,25 |    | 0,037 - 0,093 |
| 0,25 - 0,50 |    | 0,093 - 0,187 |
| 0,50 - 1,00 |    | 0,187 - 0,373 |
| 1,00 - 1,50 |    | 0,373 - 0,560 |
| 1,50 - 2,00 |    | 0,560 - 0,746 |
| 2,00 - 5,00 |    | 0,746 - 1,866 |



Anfangswasserspiegel im Polder Oberauer Schleife gestützt:  
 - WSP obere Oberauer Schleife = 316,16 m NHN  
 - WSP untere Oberauer Schleife = 315,76 m NHN



Gew. I  
Donau

Lagesystem: Landeskoordinatensystem DHDN90 (Gauß-Krüger-Koordinaten)  
 Höhensystem: Landes Höhensystem DHHN2016 (m ü. NHN)

Index	Bemerkung	geänd. am	Name	gepr. am	Name
Vorhaben:	4441.2 Gew I/Donau Hochwasserschutz Aktionsprogramm 2020 plus Hochwasserrückhaltung Oberauer Schleife		Unterlage: 05-07-03		Phase: Genehmigung
Vorhabensträger:	Freistaat Bayern, WWA Deggendorf		Anlage 04		Blatt-Nr.: 1/1
Landkreis:	Straubing-Bogen/Stadt Straubing		Schutzvermerk/Datensatzname:		05-07-00-0304_1_1_Sed_Biotopkart_Plan_HQ200-HW2011_140_210726.pdf
Gemeinde:	Stadt Straubing/Kirchroth/Atting		Maßstab:	1:10.000	entw. Sadaghiani 26.01.2021 gez. Klbauer 26.01.2021 gepr. Biebach 26.01.2021
Ingenieurgesellschaft Lahmeyer Hydroprojekt - Lahmeyer München - Büro Prof. Kagerer Hochwasserrückhaltung Oberauer Schleife oio Lahmeyer Hydroprojekt GmbH, Rießnerstraße 18, 99427 Weimar			Wasserwirtschaftsamt Deggendorf Detterstraße 20 94469 Deggendorf		
Entwurfsverfasser			Vorhabensträger		
26.01.2021	gez. Ezzeddine		14.07.2023	gez. Ratzinger	
Datum Unterschrift Entwurfsverfasser			Datum Unterschrift Vorhabensträger		