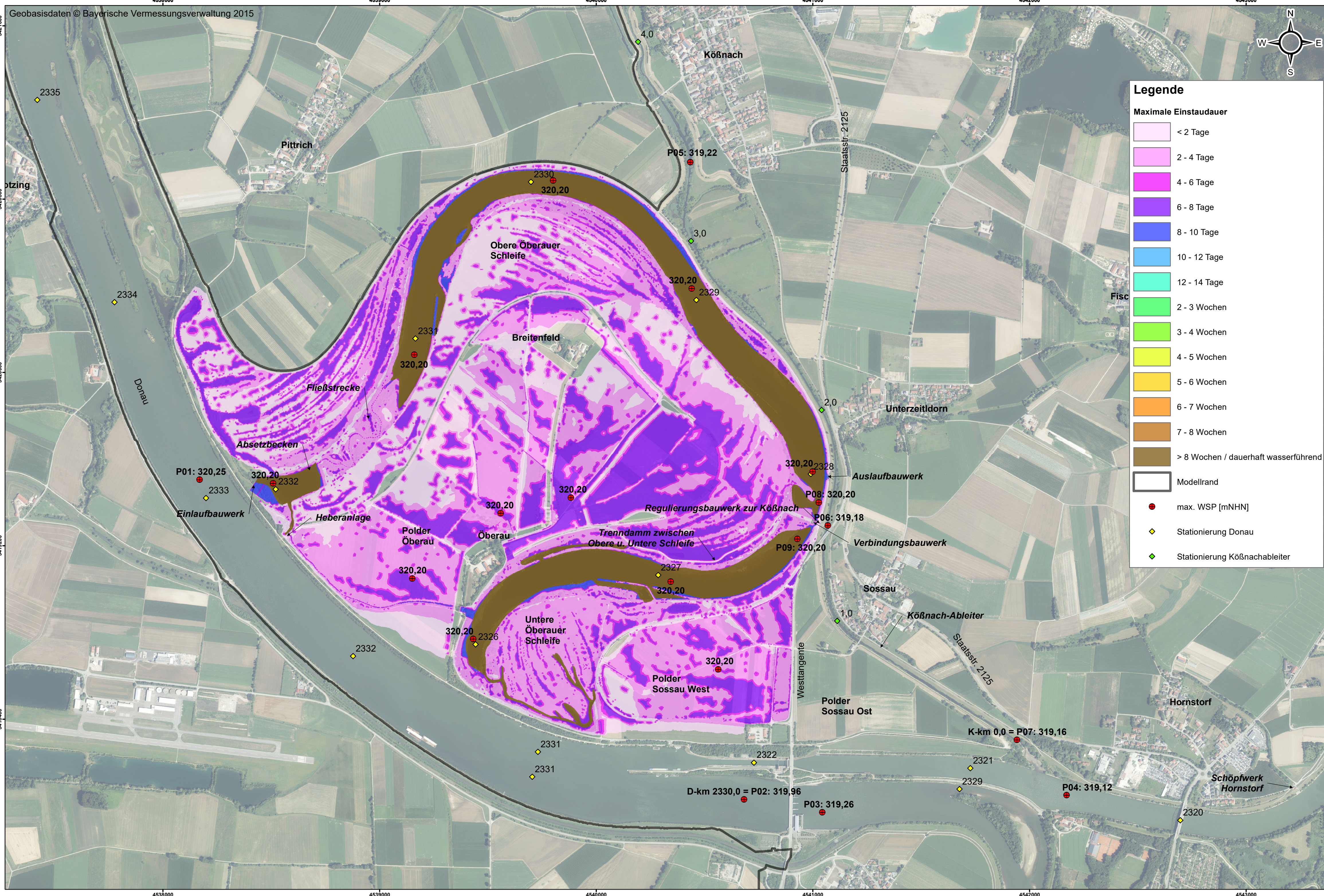


Anfangswasserspiegel im Polder Öberauer Schleife gestützt:
 - WSP obere Öberauer Schleife = 316,16 m NHN
 - WSP untere Öberauer Schleife = 315,76 m NHN



Gew. I
 Donau

Maßstab: 1:10.000

Lagesystem: Landeskoordinatensystem DHDN90 (Gauß-Krüger-Koordinaten)
 Höhensystem: Landeshöhensystem DHHN2016 (m ü. NNH)

Index	Bemerkung	geänd. am	Name	gepr. am	Name
Vorhaben:	4441.2 Gew I/Donau Hochwasserschutz Aktionsprogramm 2020 plus Hochwasserrückhaltung Öberauer Schleife		Unterlage:	05-07-03	Phase: Genehmigung
Vorhabensträger:	Freistaat Bayern, WWA Deggendorf		Anlage:	03	Blatt-Nr.: 1/1
Landkreis:	Straubing-Bogen/Stadt Straubing		Schutzvermerk/Dateiname:	05-07-03-03-03_v1_Sed_Plan_HQreal- HW2013_80_210728.pdf	
Gemeinde:	Stadt Straubing/Kirchroth/Atting		entw.	Sadaghiani	26.01.2021
Maßstab:	1:10.000		gez.	Kißbauer	26.01.2021
Ingenieurgesellschaft:	Lahmeyer Hydrosystem - Lahmeyer München - Büro Prof. Kagerer Hochwasserrückhaltung Öberauer Schleife c/o Lahmeyer Hydroprojekte GmbH, Rießerstraße 18, 99427 Weimar		gepr.	Biebach	26.01.2021
Entwurfsverfasser:			Wasserwirtschaftsamt Deggendorf Dettnerstraße 20 94469 Deggendorf Vorhabensträger		
Datum:	26.01.2021		gez. Ezzeddine	14.07.2023	gez. Ratzinger
	Unterschrift Entwurfsverfasser			Unterschrift Vorhabensträger	

L:\2021_08\Bauantrag_Straubing_LP105_fpr_NWS-05_DW\Modell\12_Donau_HW2013_PZ_GIB\Modell\GIS\05-03_1_HW2013_PZ_ohne_DE_HQreal_Sed_2021.mxd
 2021-08-05 10:00:00