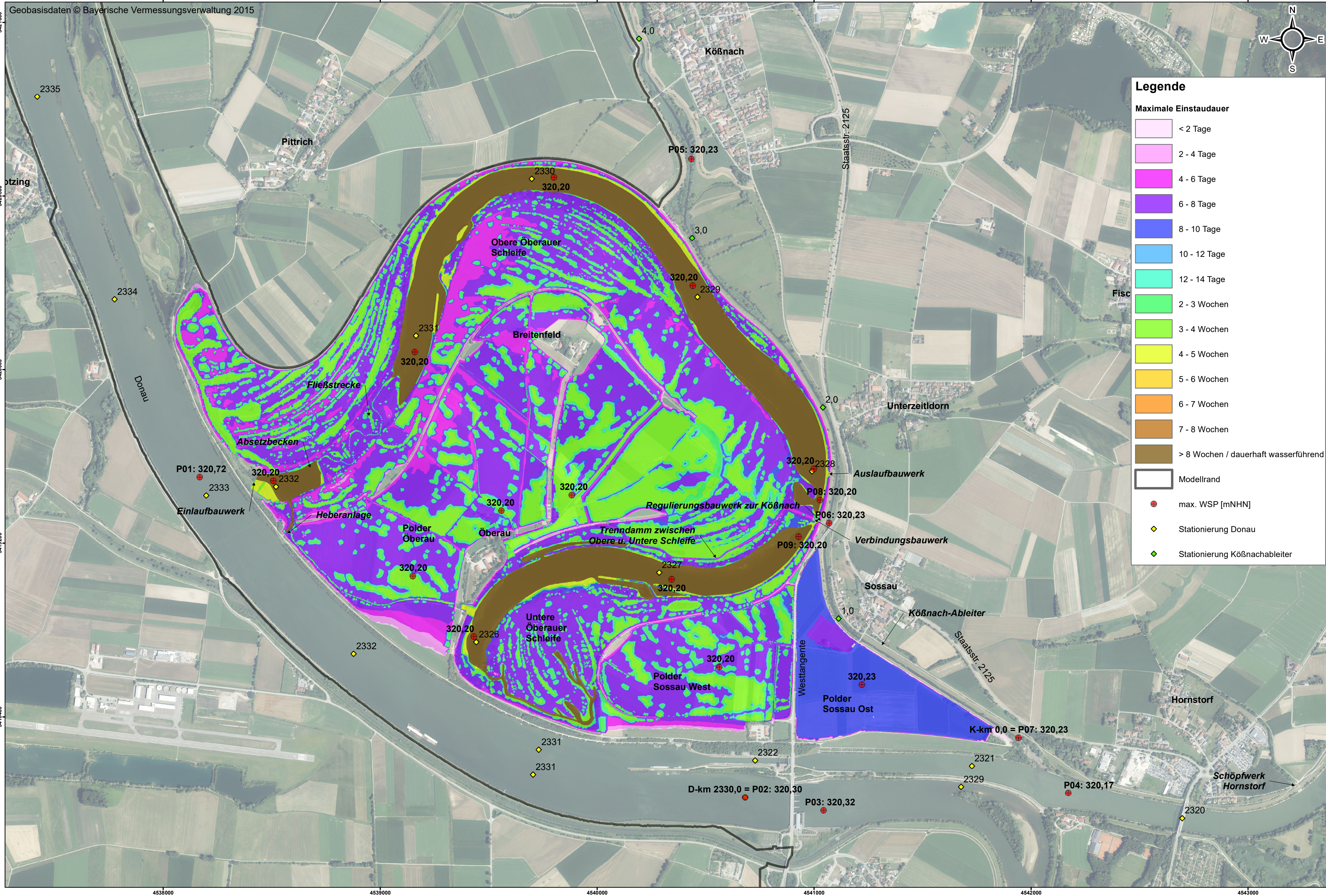


Anfangswasserspiegel im Polder Oberauer Schleife gestützt:
 - WSP obere Oberauer Schleife = 316,16 m NHN
 - WSP untere Oberauer Schleife = 315,76 m NHN



Gew. I Donau

0 100 200 400 600 800 1000 Meter

Lagesystem: Landeskoordinatensystem DHDN90 (Gauß-Krüger-Koordinaten)
 Höhensystem: Landeshöhensystem DHHN2016 (m ü. NHN)

Index	Bemerkung	geänd. am	Name	gepr. am	Name
Vorhaben:	4441.2 Gew I/Donau Hochwasserschutz Aktionsprogramm 2020 plus Hochwasserrückhaltung Oberauer Schleife		Untertage: 05-07-03		Phase: Genehmigung
Vorhabensträger:	Freistaat Bayern, WWA Deggendorf		Anlage 02		Blatt-Nr.: 1/1
Landkreis:	Straubing-Bogen/Stadt Straubing		Schutzvermerk/Dateiname: 05-07-03-03-02_v1_Sed_Plan_HQ200- HW1988_730_210726.pdf		
Gemeinde:	Stadt Straubing/Kirchroth/Atting		Vorhabensträger (WVA):		
Maßstab:	1:10.000		entw. Sadaghiani	26.01.2021	
			gez. Kilbauer	26.01.2021	
			gepr. Biebach	26.01.2021	
Ingenieurgemeinschaft Lahmeyer Hydroprojekt - Lahmeyer München - Büro Prof. Kagerer Hochwasserrückhaltung Oberauer Schleife c/o Lahmeyer Hydroprojekt GmbH, Rießerstraße 18, 99427 Weimar			Wasserwirtschaftsamt Deggendorf Dettnerstraße 20 94469 Deggendorf		
Entwurfsverfasser			Vorhabensträger		
26.01.2021	gez. Ezzeddine		14.07.2023	gez. Ratzinger	
Datum	Unterschrift Entwurfsverfasser		Datum	Unterschrift Vorhabensträger	

C:\2024_Donauwasser-Schleife\03_LP105_fpr_NWS-05_DW\Modell\Mod_13_HQ200_HW1988_PZ_GIB\Modell\GIS\05-03-1_HW1988_PZ_ohne_DE_HQ200_Sed_2021.mxd
 26.01.2021 10:00:00