

Legende

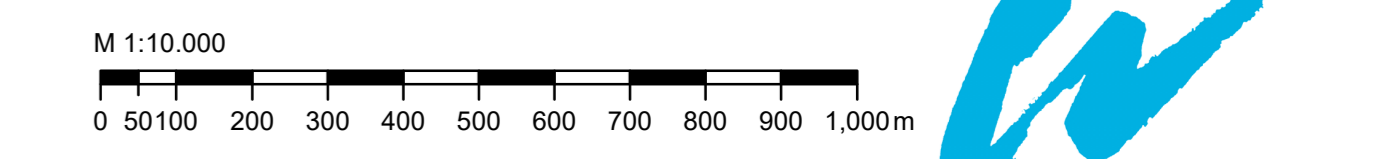
- Grenze Modellraum
- Gewässerachse Donau mit Kilometrierung
- Graben
- Abdichtung
- Innendichtung
- Bauwerk
- Schöpfwerk/Siel

Berechnete maximale Grundwasserstände bzw. maximale Druckwasserspiegel [mNHN]

Wirkungsbereich der Frühjahrflutung 2015 im Ist-Zustand

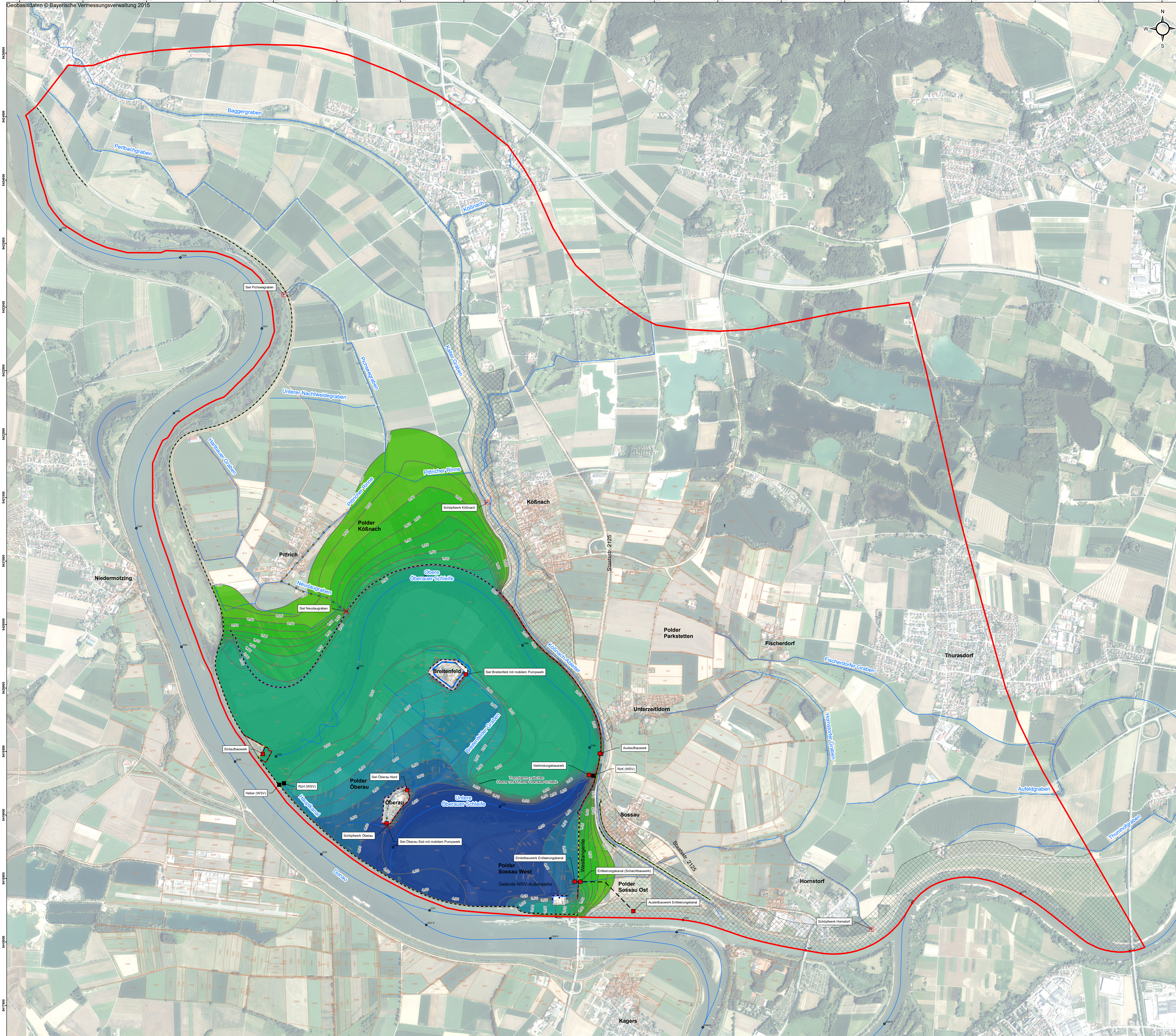
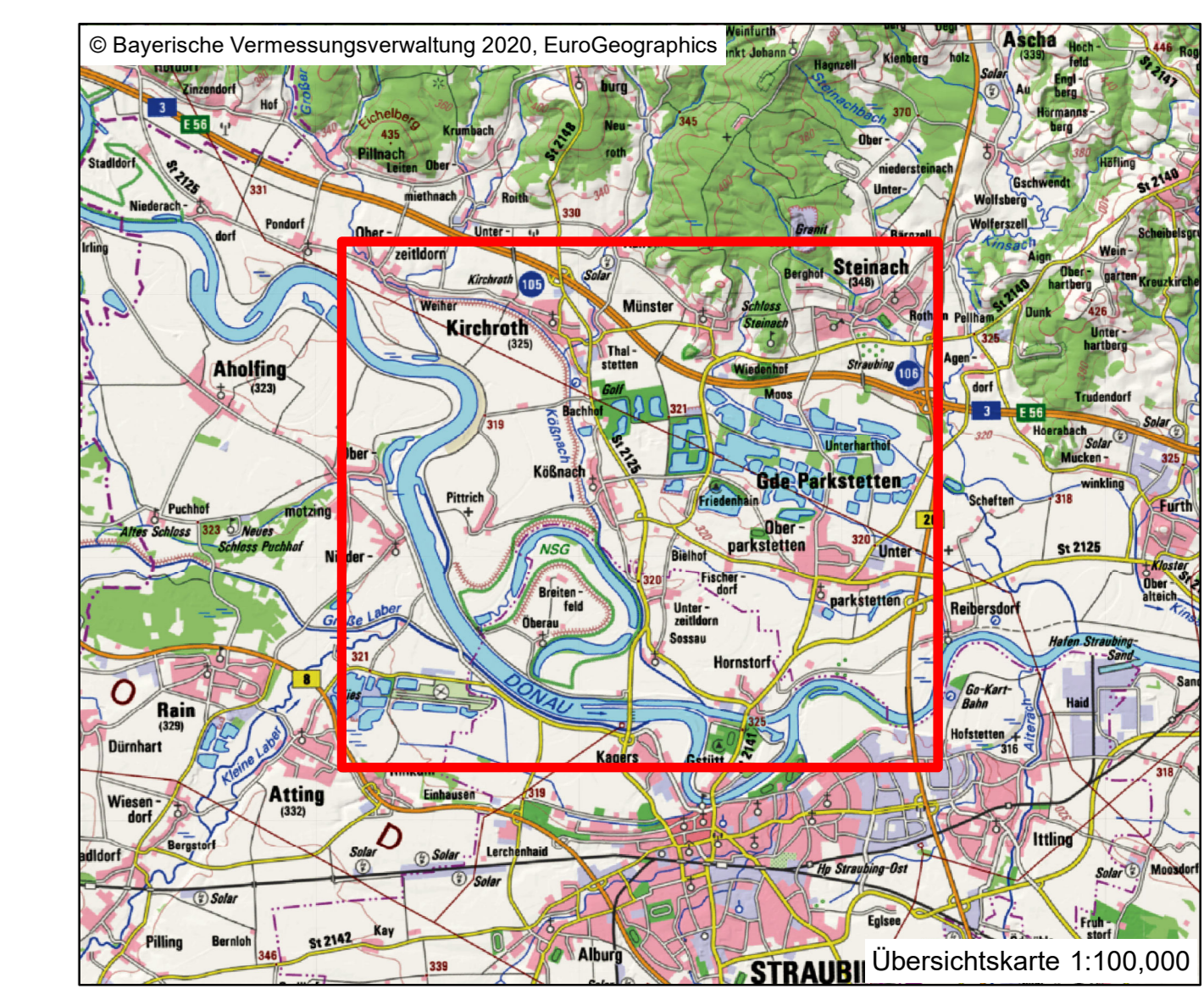
Berechnete Flurabstandsgebiete [m]

	< -3,0	
	-3,0 bis -2,0	max. (Druck-)Wasserspiegel > Geländeoberkante
	-2,0 bis -1,0	
	-1,0 bis 0,0	
	0,0 bis 1,0	
	1,0 bis 2,0	max. (Druck-)Wasserspiegel <= Geländeoberkante
	2,0 bis 3,0	
	> 3,0	

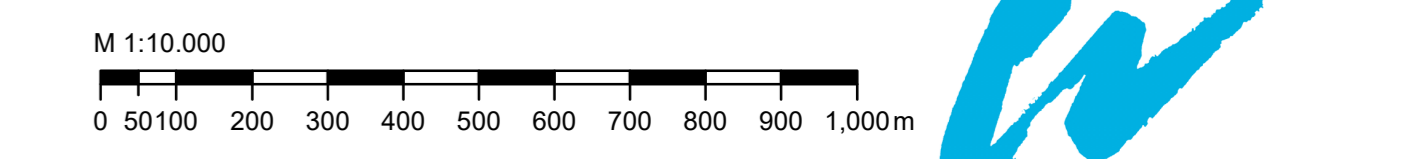
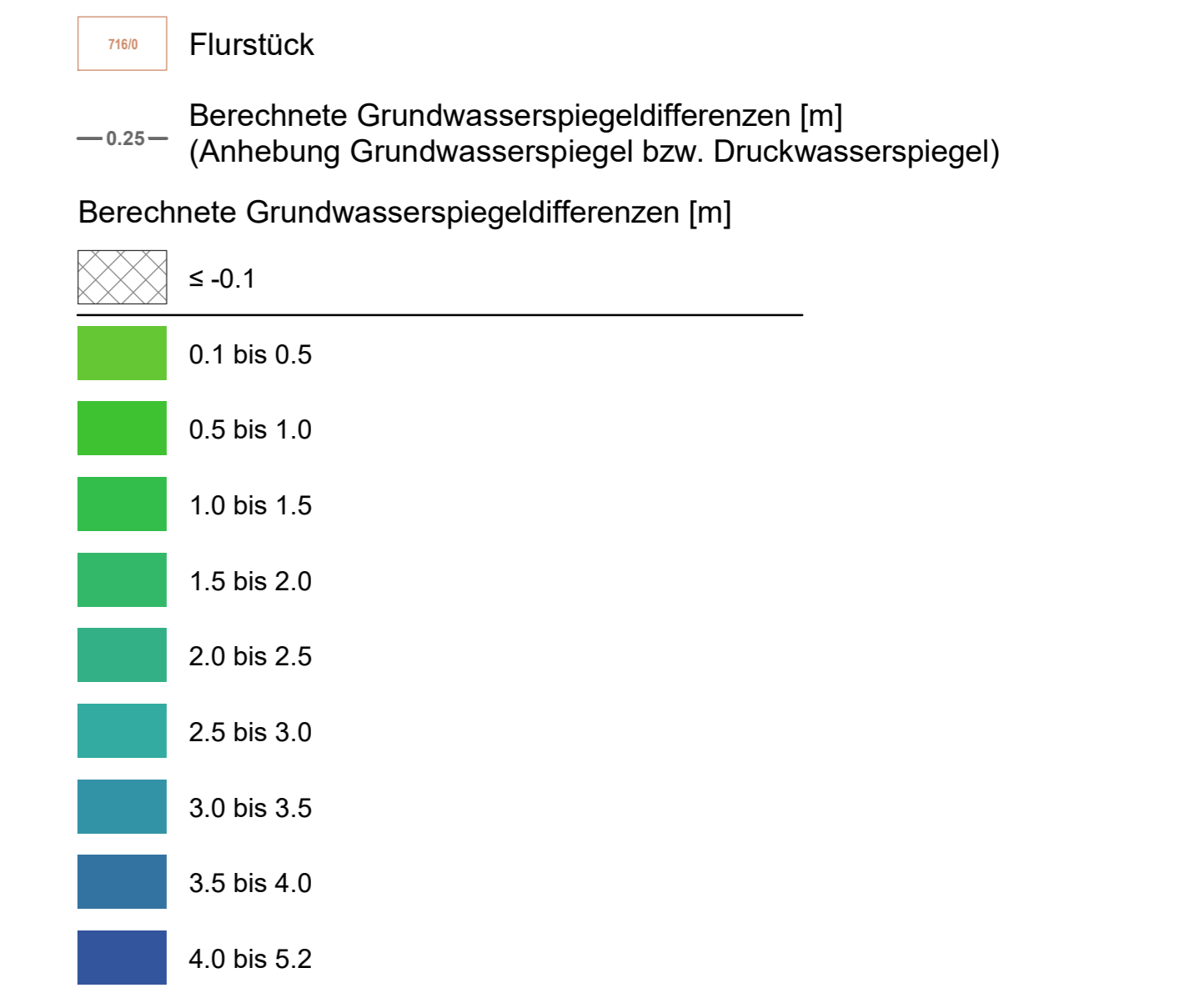


Logsystem: Landeskoordinatensystem DTM60 (Dach-Roger-Koordinaten)
 Höhenystem: Landeshöhenystem DTM2016 (m ü. NN)

Index	Bemerkung	geänd. am	Name	gepr. am	Name
Vorhaben:	4441.2 Gew I/Donau Hochwasserschutz Aktionsprogramm 2020 plus Hochwasserrückhaltung Oberauer Schiefe		Unterlage: 05-04-03-03		Phase: Genehmigung
Vorhabenträger:	Freistaat Bayern, WWA Deggendorf		Anlage: 07-1		Blatt-Nr.: 1/1
Landkreis:	Straubing-Bogen/Stadt Straubing		Schutzvermerk/Dateiname:		anlage_07-1
Gemeinde:	Stadt Straubing/Kirchroth/Altig		entw.: Kohane	21.08.2020	
Vorbereitender (WAL):			gez.: Kohane	21.08.2020	
gepr.: Biebach	21.08.2020				
Maßstab:	HW 2013 - HQreal max. Grundwasserstände Ist-Zustand (aus HQ30 und Frühjahrflutung 2015)		Wasserwirtschaftsamt Deggendorf, Osterstraße 20, 94489 Deggendorf, Vorhabenträger		
1:10.000					
Ingenieurgesellschaft Lahmeyer Hydroprojekt - Lahmeyer München - Büro Prof. Kagerer					
Hochwasserrückhaltung Oberauer Schiefe					
00 Traubel Hydroprojekt GmbH, Reulensstraße 18, 94427 Wauer					
Entwurfsverfasser					
21.08.2020	gez. Ezzedine		14.07.2023	gez. Ratzinger	
Datum	Unterschrift Entwurfsverfasser		Datum	Unterschrift Vorhabenträger	



- Legende**
- Grenze Modellraum
 - Gewässerachse Donau mit Kilometrierung
 - bestehender Graben
 - bestehende Abdichtung
 - bestehende Innendichtung
 - Bauwerk (Bestand)
 - bestehendes Schöpfwerk/Siel
- Planung**
- geplante Abdichtung (Dichtwand)
 - geplante Abdichtung (Spundwand)
 - geplante Innendichtung (Spundwand)
 - geplanter Graben
 - Perforation
 - Entleerungskanal
 - Bauwerk (Neubau)
 - Rückbau bestehendes Schöpfwerk/Siel



Legenystem: Landeskoordinatensystem DTM63 (Dach-Ringer-Koordinaten)
Hohensystem: Landes Höhensystem DTM2016 (m ü. NN)

Index	Bemerkung	geänd. am	Name	gepr. am	Name
Vorhaben:	4441.2 Gew I/Donau Hochwasserschutz Aktionsprogramm 2020 plus Hochwasserrückhaltung Oberauer Schiefe		Unterlage:	05-04-03-03	Phase: Genehmigung
Vorhabensträger:	Freistaat Bayern, WWA Deggendorf		Anlage:	07-3	Blatt-Nr.: 1/1
Landkreis:	Straubing-Bogen/Stadt Straubing		Schutzvermerk/Datensatzname:	anlauge_07-3	
Gemeinde:	Stadt Straubing/Kirschrot/Altting		entw.:	Kohane	21.08.2020
Vorbereitungsstellen (WAL):			gez.:	Kohane	21.08.2020
Maßstab:	HW 2013 - HQreal Grundwasserspiegeldifferenzen Plan-Ist		gepr.:	Biebach	21.08.2020
21.08.2020			gepr.:	Ezeddine	14.07.2023
Datum			Unterschrift	Entwurfverfasser	Datum
			Unterschrift	Vorhabensträger	