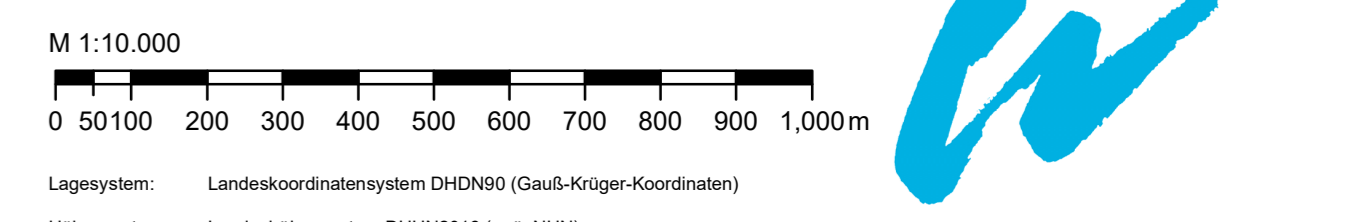
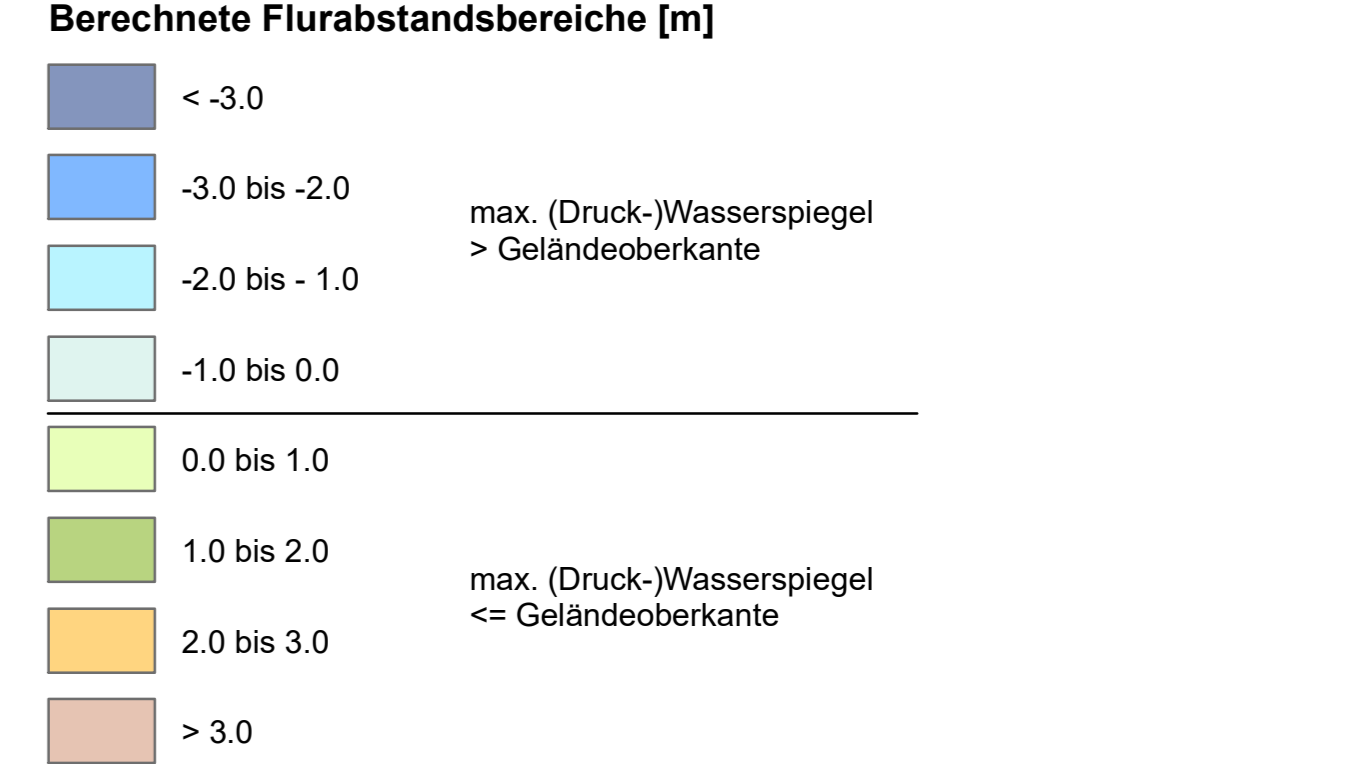
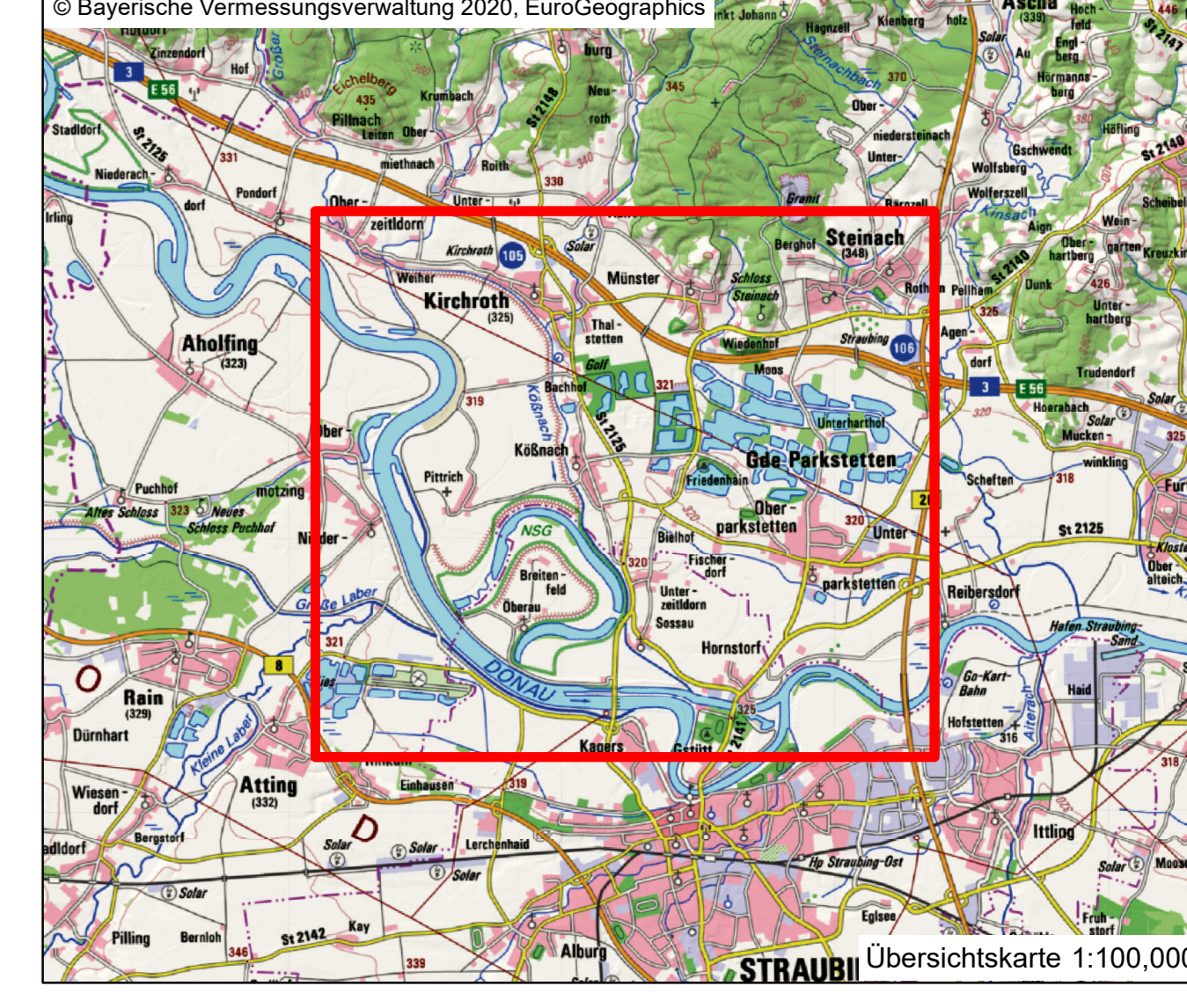
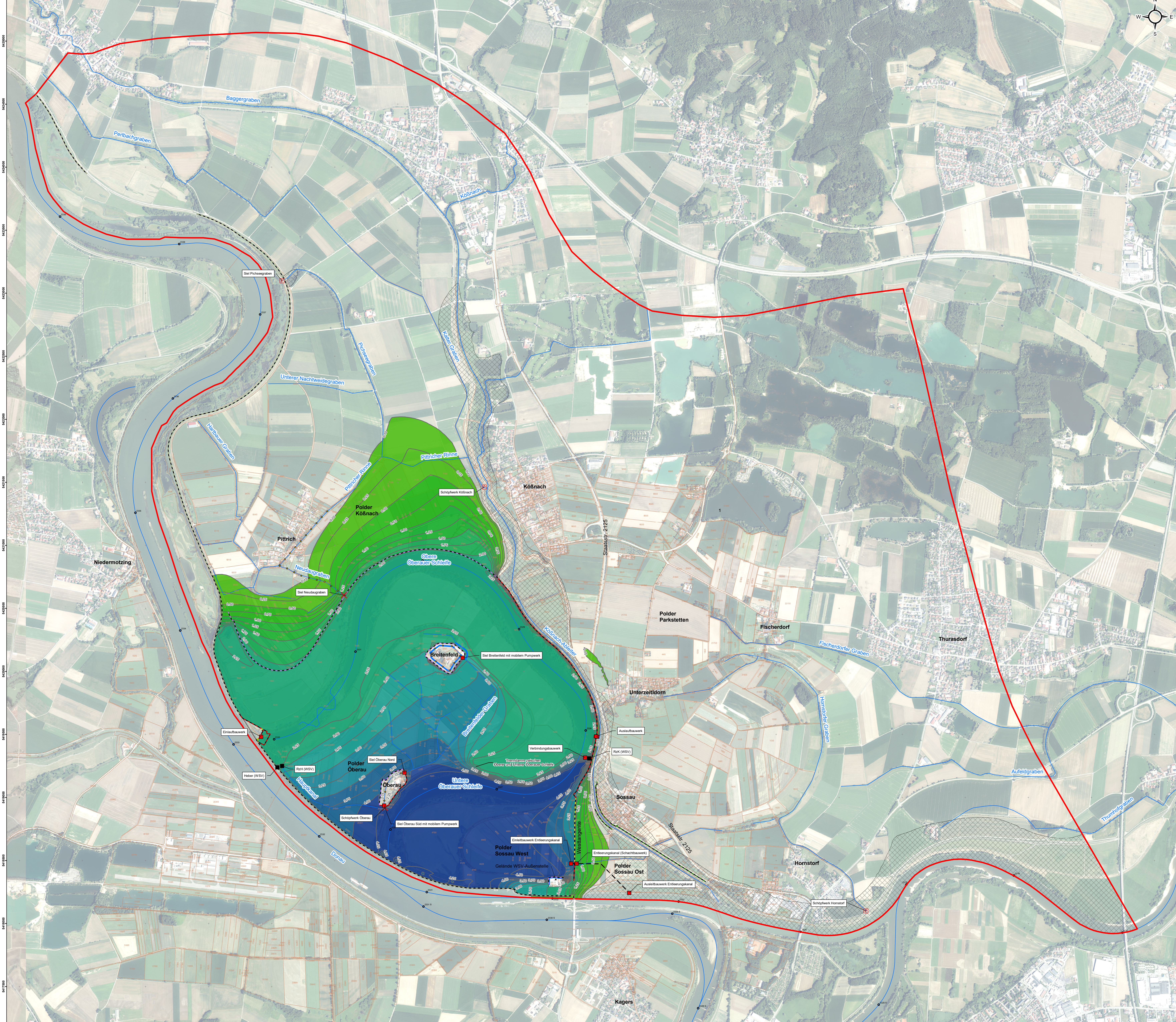


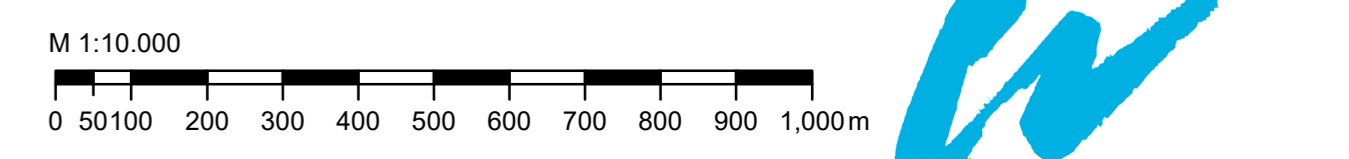
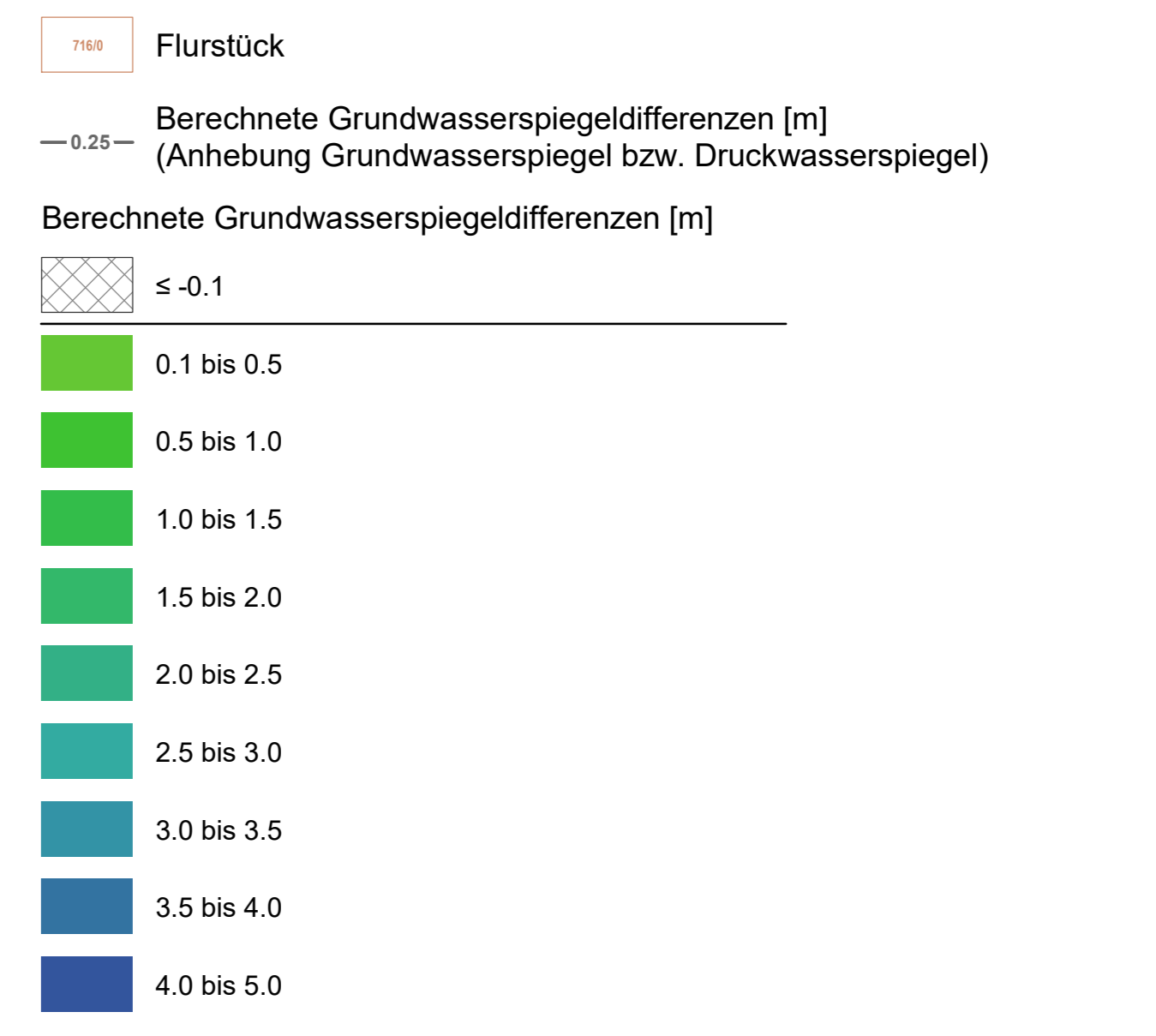
- Legende**
- Grenze Modellraum
 - Gewässerachse Donau mit Kilometrierung
 - bestehender Graben
 - bestehende Abdichtung
 - bestehende Innendichtung
 - Bauwerk (Bestand)
 - bestehendes Schöpfwerk/Siel
- Planung**
- geplante Abdichtung (Dichtwand)
 - geplante Abdichtung (Spundwand)
 - geplante Innendichtung (Spundwand)
 - geplanter Graben
 - Perforation
 - Entleerungskanal
 - Bauwerk (Neubau)
 - ✕ Rückbau bestehendes Schöpfwerk/Siel



Index	Bemerkung	geänd. am	Name	gepr. am	Name
Vorhaben:	4441.2 Gew I/Donau Hochwasserschutz Aktionsprogramm 2020 plus Hochwasserrückhaltung Oberauer Schiefe		Unterlage: 05-04-03-03		Phase: Genehmigung
Vorhabensträger:	Freistaat Bayern, WWA Deggendorf		Anlage: 06-2		Blatt-Nr.: 1/1
Landkreis:	Straubing-Bogen/Stadt Straubing		Schutzvermerk/Datenname:		anlage_06-2
Gemeinde:	Stadt Straubing/Kirchroth/Völk		Vorhabenbezogen (WAL):		entw.: Kohane 21.08.2020 gez.: Kohane 21.08.2020 gepr.: Biebach 21.08.2020
Maßstab:	1:10.000		Maßstab:		entw.: Kohane 21.08.2020 gez.: Kohane 21.08.2020 gepr.: Biebach 21.08.2020
Ingenieurgesellschaft Lahmeyer Hydroprojekt - Lahmeyer München - Büro Prof. Kagerer Hochwasserrückhaltung Oberauer Schiefe c/o Trakibel Hydroprojekt GmbH, Reulensstraße 18, 94427 Weaner Entwurfsverfasser			Wasserwirtschaftsamt Deggendorf Osterstraße 20 94489 Deggendorf Vorhabensträger		
21.08.2020	gez. Ezzeddine		14.07.2023	gez. Ratzinger	
Datum	Unterschrift Entwurfsverfasser		Datum	Unterschrift Vorhabensträger	



- Legende**
- Grenze Modellraum
 - Gewässerachse Donau mit Kilometrierung
 - bestehender Graben
 - bestehende Abdichtung
 - bestehende Innendichtung
 - Bauwerk (Bestand)
 - bestehendes Schöpfwerk/Siel
- Planung**
- geplante Abdichtung (Dichtwand)
 - geplante Abdichtung (Spundwand)
 - geplante Innendichtung (Spundwand)
 - geplanter Graben
 - Perforation
 - Entleerungskanal
 - Bauwerk (Neubau)
 - Rückbau bestehendes Schöpfwerk/Siel



Legenystem: Landeskoordinatensystem DTM63 (Dach-Ringer-Koordinaten)

Höhenystem: Landeshöhenystem DTM2016 (m ü. NN)

Index	Bemerkung	geänd. am	Name	gepr. am	Name
Vorhaben:	4441.2 Gew I/Donau Hochwasserschutz Aktionsprogramm 2020 plus Hochwasserrückhaltung Oberauer Schiefe		Unterlage: 05-04-03-03	Phase: Genehmigung	
Vorhabensträger:	Freistaat Bayern, WWA Deggendorf		Anlage: 06-3	Blatt-Nr.: 1/1	
Landkreis:	Straubing-Bogen/Stadt Straubing		Schutzvermerk/Datenname: anlage_06-3	entw.: Kohane	21.08.2020
Gemeinde:	Stadt Straubing/Kirschroth/Altig		gez.: Kohane	21.08.2020	
Vorbereitender Ingenieur:	WAL		gepr.: Biebach	21.08.2020	
Maßstab:	1:10.000		entw.: Kohane	21.08.2020	
Maßstab:	1:10.000		gez.: Kohane	21.08.2020	
Maßstab:	1:10.000		gepr.: Biebach	21.08.2020	
Ingenieurgesellschaft:	Lahmeyer Hydroprojekt - Lahmeyer München - Büro Prof. Kagerer		Wasserwirtschaftsamt		
Hochwasserrückhaltung:	Hochwasserrückhaltung Oberauer Schiefe		Deggendorf		
Trassen:	09 Traubel Hydroprojekt GmbH, Reulensstraße 18, 94427 Weimar		Datenstraße 20		
Entwurfsverfasser:			94489 Deggendorf		
			Vorhabensträger		
21.08.2020	gez. Ezzedine		14.07.2023	gez. Ratzinger	
Datum	Unterschrift Entwurfsverfasser		Datum	Unterschrift Vorhabensträger	