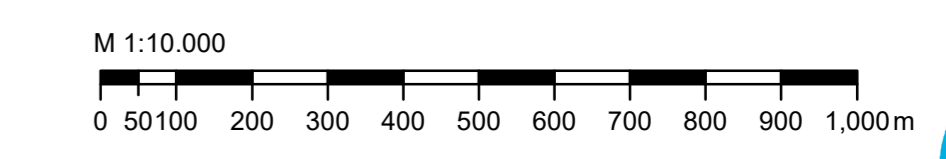
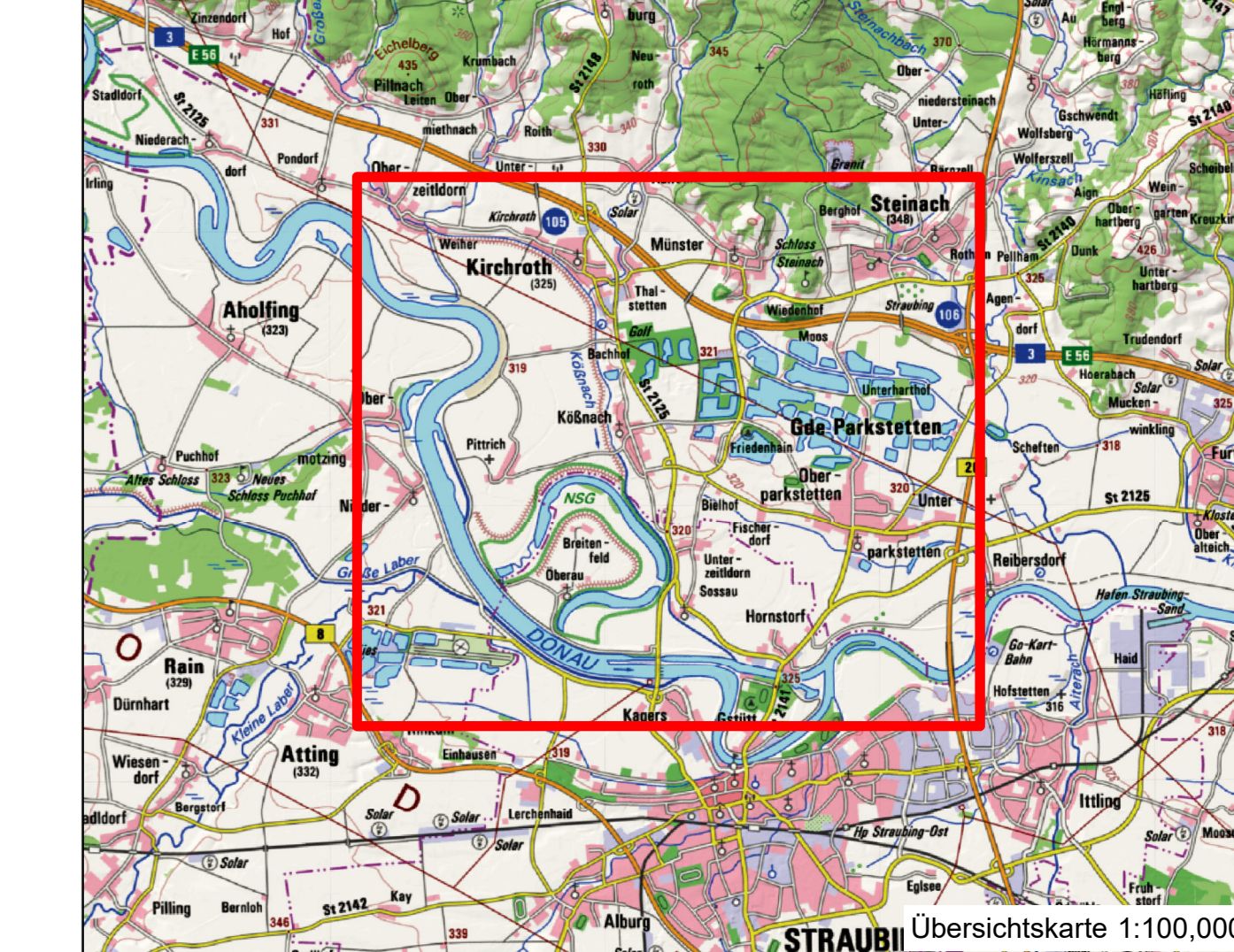
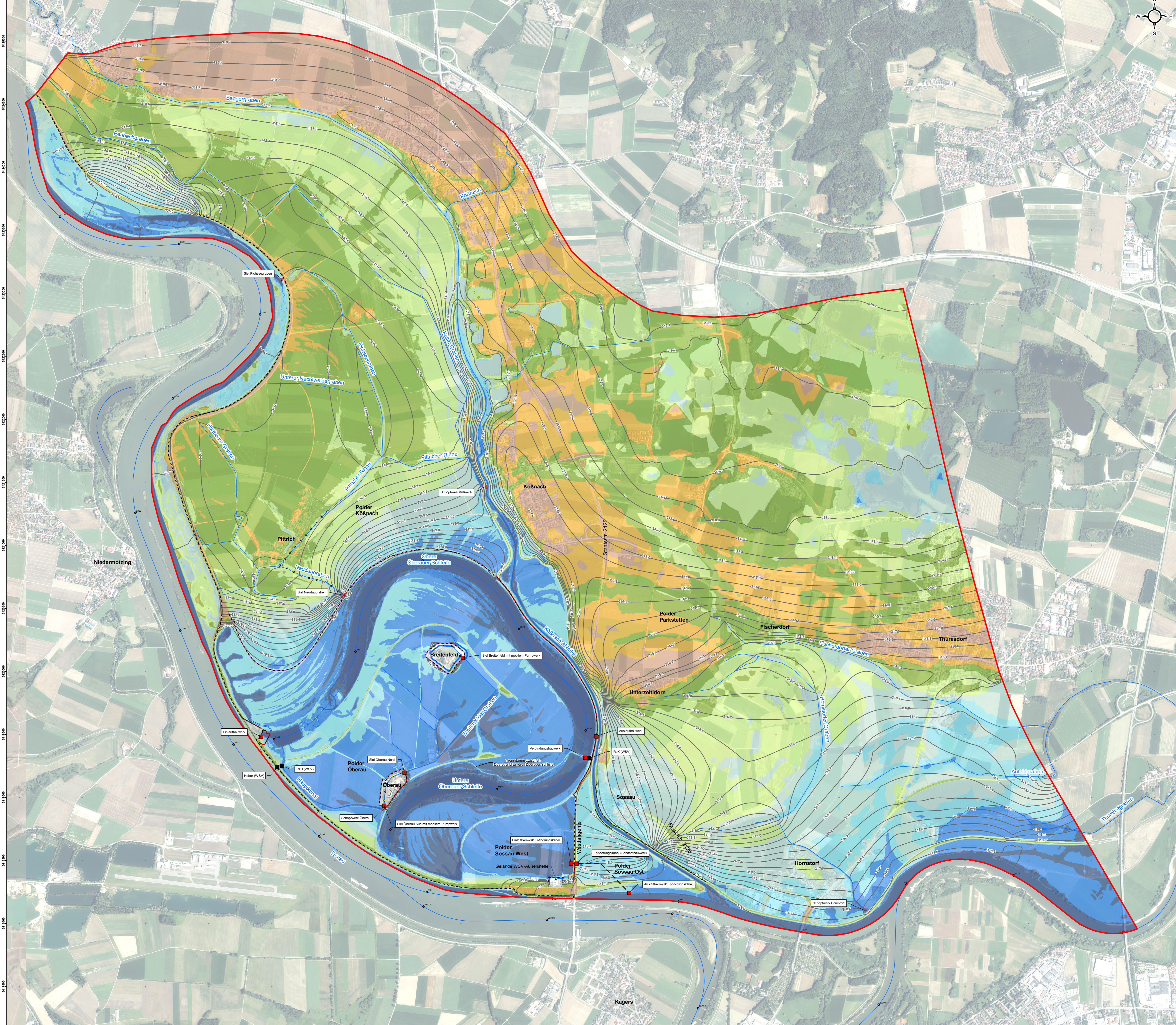


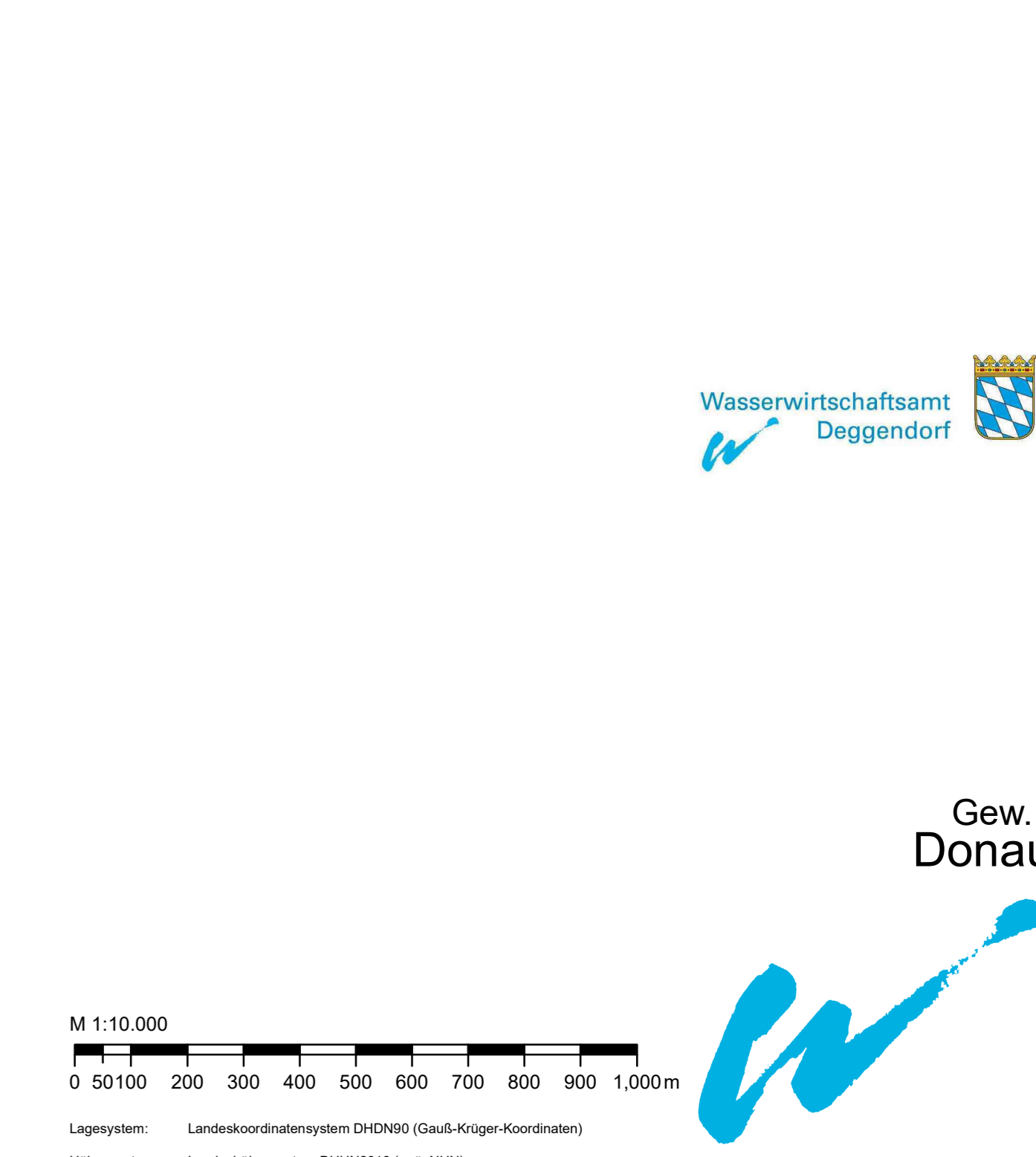
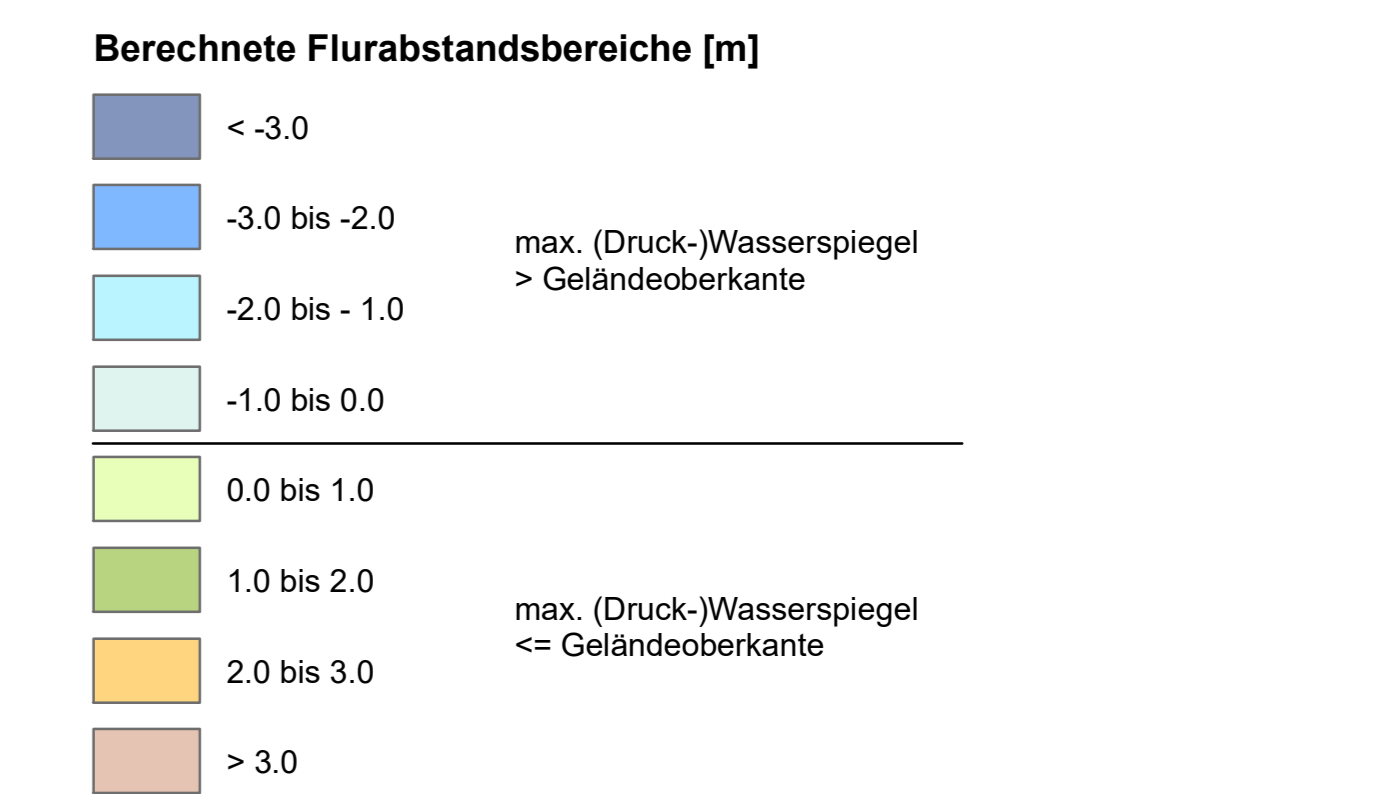
- Legende**
- Grenze Modellraum
 - Gewässerachse Donau mit Kilometrierung
 - Graben
 - Abdichtung
 - Innendichtung
 - Bauwerk
 - Schöpfwerk/Siel
 - Berechnete maximale Grundwasserstände bzw. maximale Druckwasserspiegel [mNHN]
 - Wirkungsbereich der Frühjahrsflutung 2015 im Ist-Zustand
- Berechnete Flurabstandsgebiete [m]**
- < -3,0
 - 3,0 bis -2,0 max. (Druck-)Wasserspiegel > Geländeoberkante
 - 2,0 bis -1,0
 - 1,0 bis 0,0
 - 0,0 bis 1,0
 - 1,0 bis 2,0 max. (Druck-)Wasserspiegel <= Geländeoberkante
 - 2,0 bis 3,0
 - > 3,0



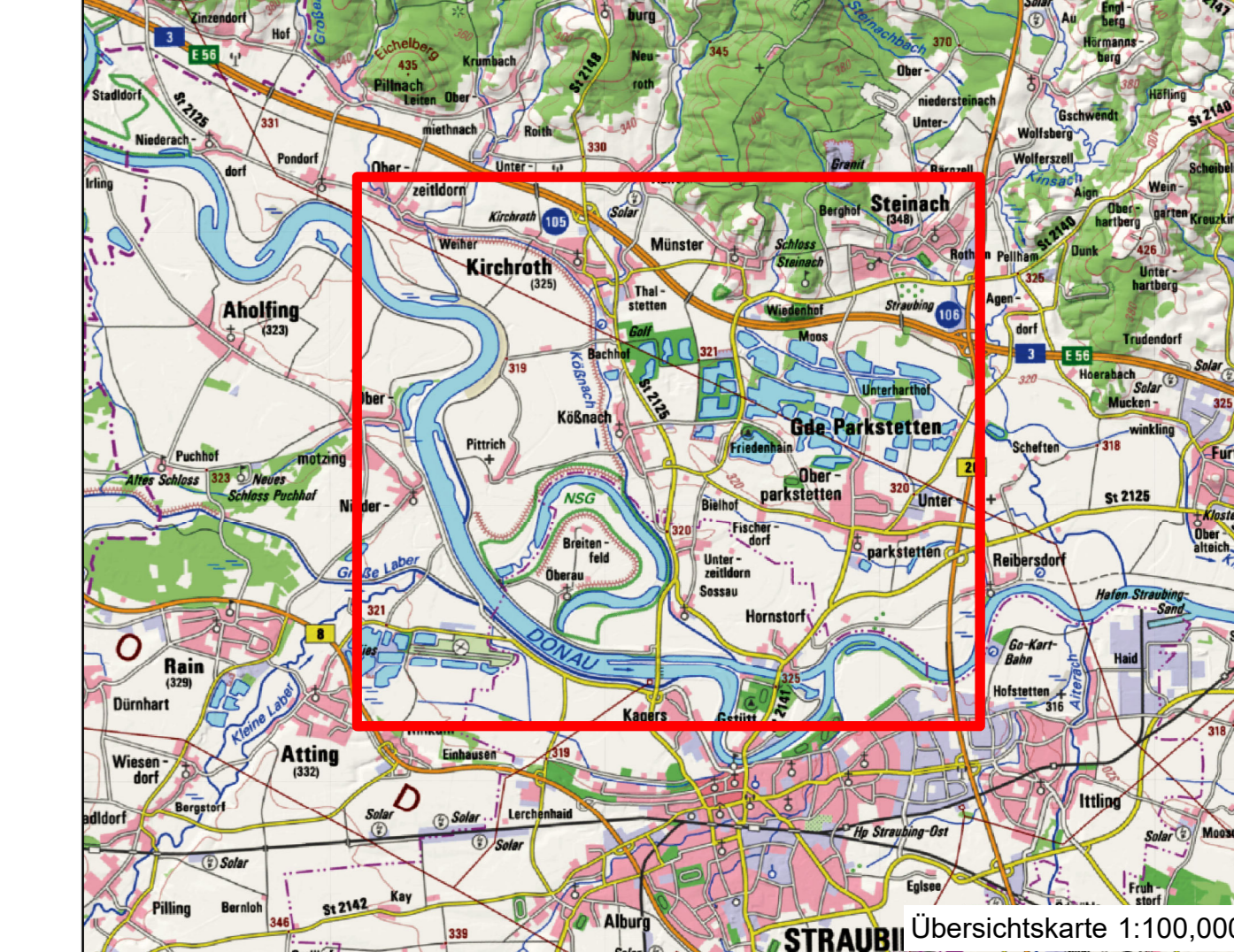
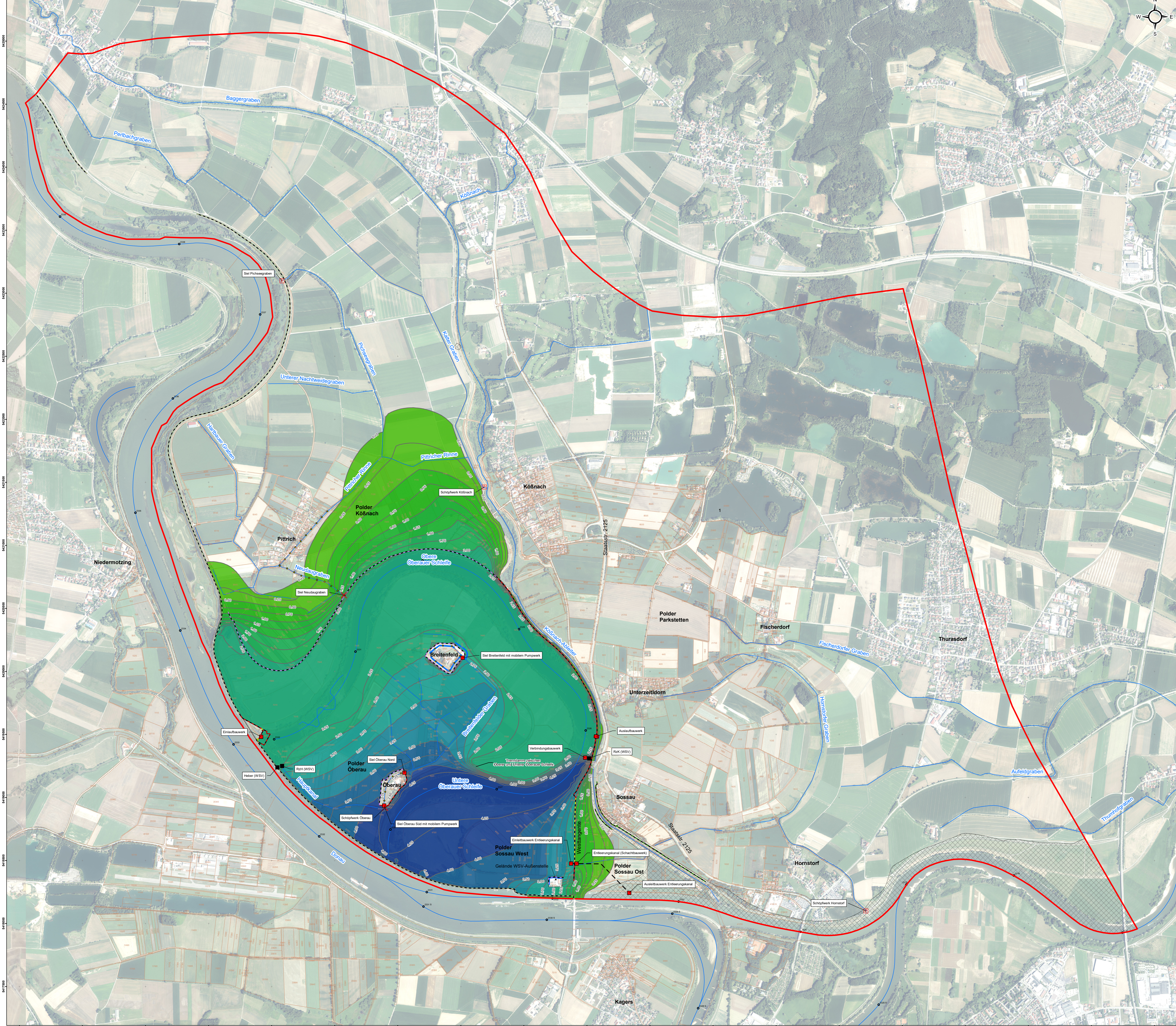
Index	Bemerkung	geänd. am	Name	gepr. am	Name
Vorhaben:	4441.2 Gew I/Donau Hochwasserschutz Aktionsprogramm 2020 plus Hochwasserrückhaltung Oberauer Schiefe		Unterlage: 05-04-03-03		Phase: Genehmigung
Vorhabensträger:	Freistaat Bayern, WWA Deggendorf		Anlage: 05-1		Blatt-Nr.: 1/1
Landkreis:	Straubing-Bogen/Stadt Straubing		Schutzvermerk/Dateiname: anlage_05-1		
Gemeinde:	Stadt Straubing/Kirchroth/Altling		entw.: Kohane	21.08.2020	
Verfahrensnummer (WAL):			gez.: Kohane	21.08.2020	
gepr.: Biebach	21.08.2020				
Maßstab:	HW 1988 - HQ30 max. Grundwasserstände Ist-Zustand (aus HQ30 und Frühjahrsflutung 2015)		Wasserwirtschaftsamt Deggendorf, Osterstraße 20, 94489 Deggendorf, Vorhabensträger		
Maßstab:	1:10.000				
Ingenieurgesellschaft:	Lahmeyer Hydroprojekt - Lahmeyer München - Büro Prof. Kagerer, Hochwasserrückhaltung Oberauer Schiefe, c/o Trabeltal Hydroprojekt GmbH, Reulensstraße 18, 94427 Wemmer				
Entwurfsverfasser:					
21.08.2020	gez. Ezzeddine		14.07.2023	gez. Ratzinger	
Datum:	Unterschrift Entwurfsverfasser		Datum:	Unterschrift Vorhabensträger	



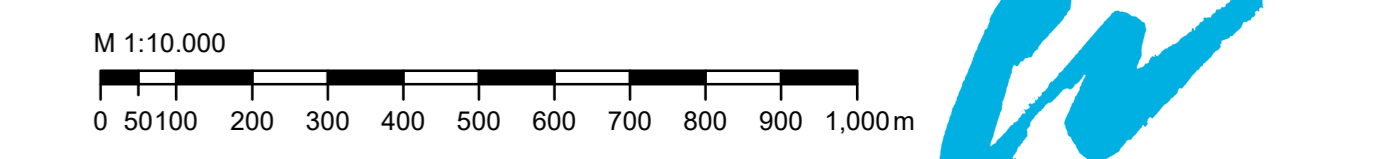
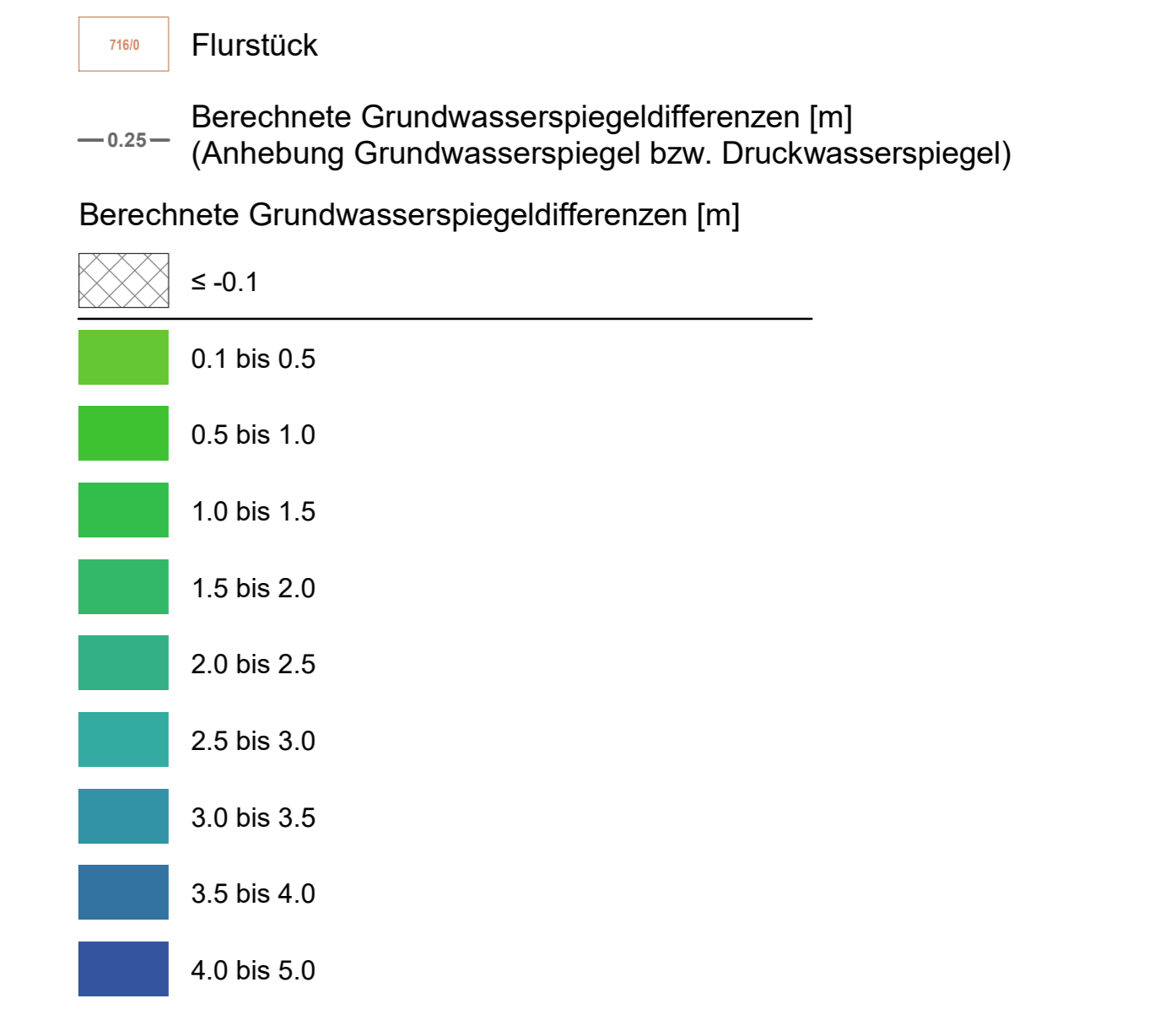
- Legende**
- Grenze Modellraum
 - Gewässerachse Donau mit Kilometrierung
 - bestehender Graben
 - bestehende Abdichtung
 - bestehende Innendichtung
 - Bauwerk (Bestand)
 - bestehendes Schöpfwerk/Siel
- Planung**
- geplante Abdichtung (Dichtwand)
 - geplante Abdichtung (Spundwand)
 - geplante Innendichtung (Spundwand)
 - geplanter Graben
 - Perforation
 - Entleerungskanal
 - Bauwerk (Neubau)
 - ✕ Rückbau bestehendes Schöpfwerk/Siel



Index	Bemerkung	geänd. am	Name	gepr. am	Name
Vorhaben:	4441.2 Gew I/Donau Hochwasserschutz Aktionsprogramm 2020 plus Hochwasserrückhaltung Oberauer Schiefe		Unterlage: 05-04-03-03	Phase: Genehmigung	
Vorhabenträger:	Freistaat Bayern, WWA Deggendorf		Anlage: 05-2	Blatt-Nr.: 1/1	
Landkreis:	Straubing-Bogen/Stadt Straubing		Schutzvermerk/Dateiname: anlage_05-2		
Gemeinde:	Stadt Straubing/Kirchroth/Valling		entw.: Kohane	21.08.2020	
Vorbereitungsinstanz (WAL):			gez.: Kohane	21.08.2020	
Maßstab:	1:10.000		gepr.: Biebach	21.08.2020	
Maßstab:	1:10.000				
Entwurfsverfasser:	max. Grundwasserstände Plan-Zustand				
21.08.2020	gez. Ezzedine		14.07.2023	gez. Ratzinger	
Datum	Unterschrift Entwurfsverfasser		Datum	Unterschrift Vorhabenprüfer	



- Legende**
- Grenze Modellraum
 - Gewässerachse Donau mit Kilometrierung
 - bestehender Graben
 - bestehende Abdichtung
 - bestehende Innendichtung
 - Bauwerk (Bestand)
 - bestehendes Schöpfwerk/Siel
- Planung**
- geplante Abdichtung (Dichtwand)
 - geplante Abdichtung (Spundwand)
 - geplante Innendichtung (Spundwand)
 - geplanter Graben
 - Perforation
 - Entleerungskanal
 - Bauwerk (Neubau)
 - Rückbau bestehendes Schöpfwerk/Siel



Legenystem: Landeskoordinatensystem DTM63 (Dach-Roger-Koordinaten)
Höhenystem: Landeshöhenystem DTM2016 (m ü. NN)

Index	Bemerkung	geänd. am	Name	gepr. am	Name
Vorhaben:	4441.2 Gew I/Donau Hochwasserschutz Aktionsprogramm 2020 plus Hochwasserrückhaltung Oberauer Schiefe		Unterlage: 05-04-03-03	Phase: Genehmigung	
Vorhabensträger:	Freistaat Bayern, WWA Deggendorf		Anlage: 05-3	Blatt-Nr.: 1/1	
Landkreis:	Straubing-Bogen/Stadt Straubing		Schutzvermerk/Datename: anlage_05-3	entw.: Kohane	21.08.2020
Gemeinde:	Stadt Straubing/Kirchroth/Alting		gez.: Kohane	21.08.2020	
Vorbereitender (WAL):			gepr.: Biebach	21.08.2020	
Maßstab: 1:10.000	HW 1988 - HQ30 Grundwasserspiegeldifferenzen Plan-Ist		Ingenieurgesellschaft Lahmeyer Hydroprojekt - Lahmeyer München - Büro Prof. Kagerer Hochwasserrückhaltung Oberauer Schiefe c/o Trakibel Hydroprojekt GmbH, Reichenstraße 18, 94427 Weimar Entwurfverfasser		
21.08.2020	gez. Ezzeddine	14.07.2023	Wasserwirtschaftsamt Deggendorf Dosenstraße 20 94469 Deggendorf Vorhabensträger		
Datum	Unterschrift Entwurfsverfasser	Datum	Unterschrift Vorhabensträger		