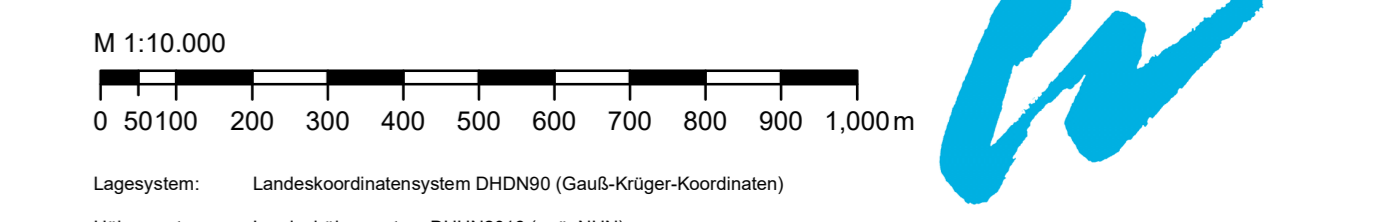
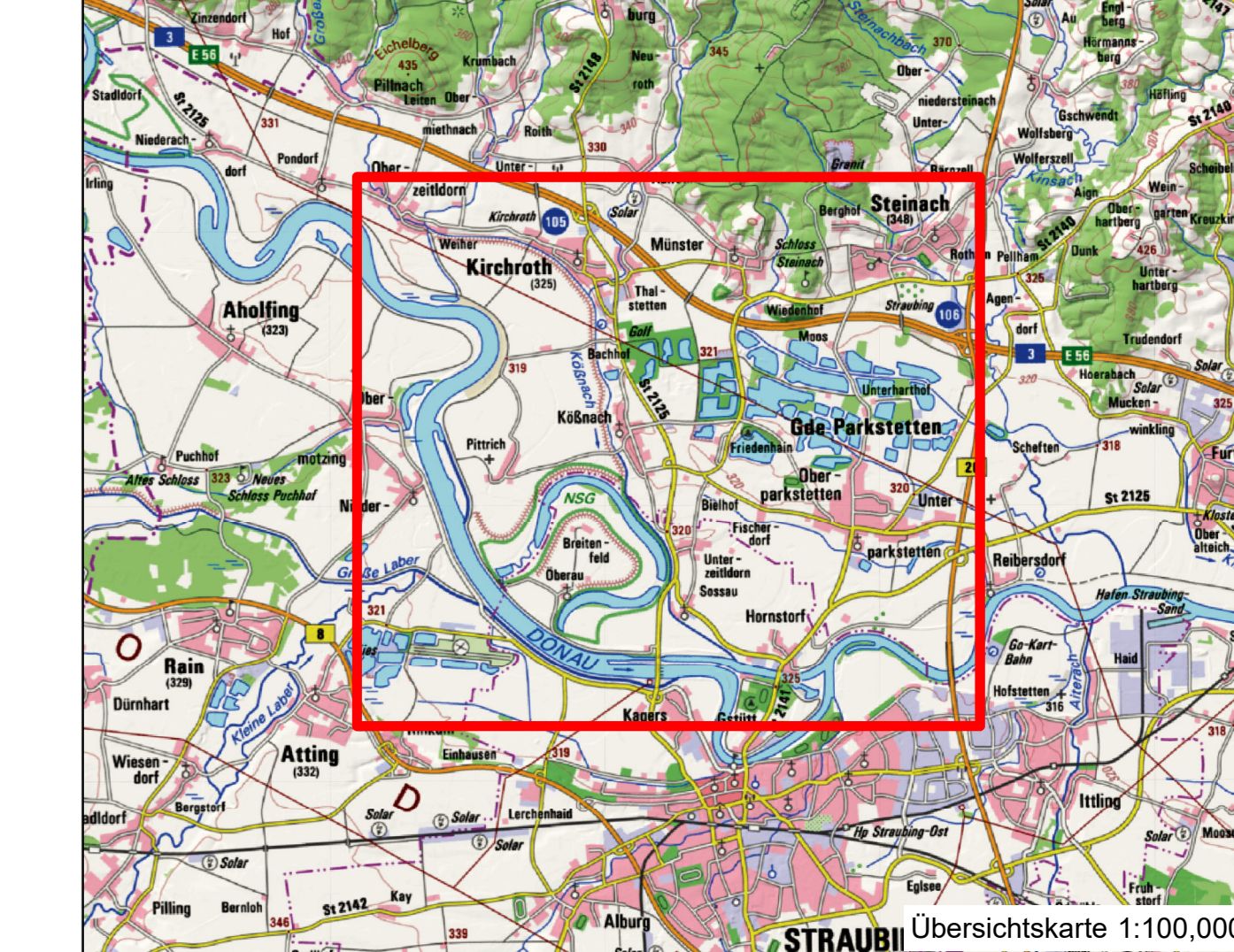
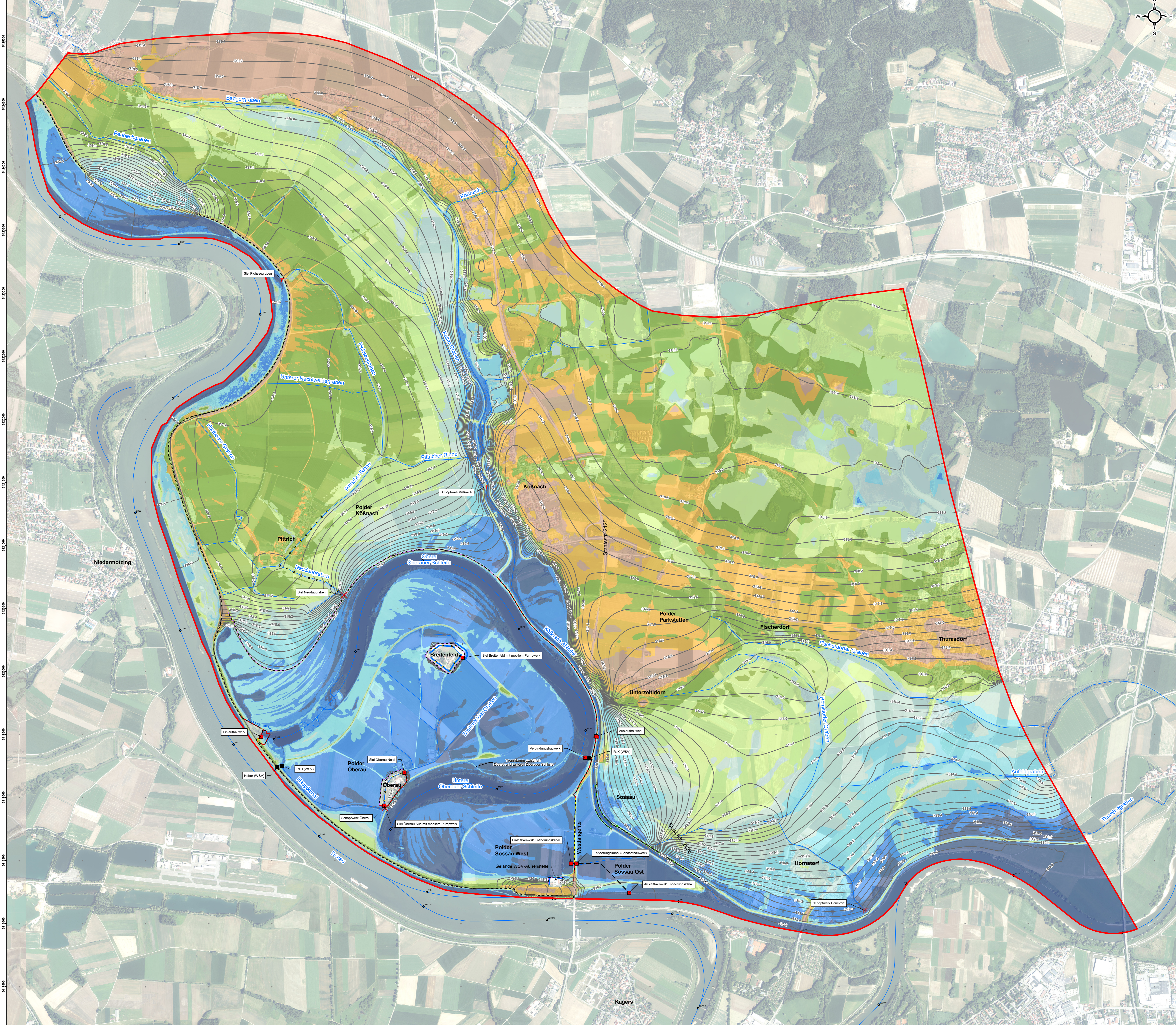


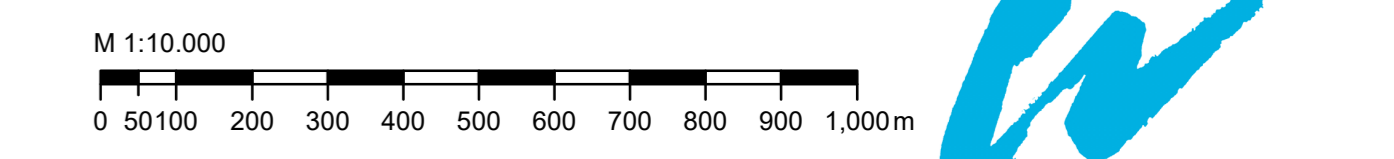
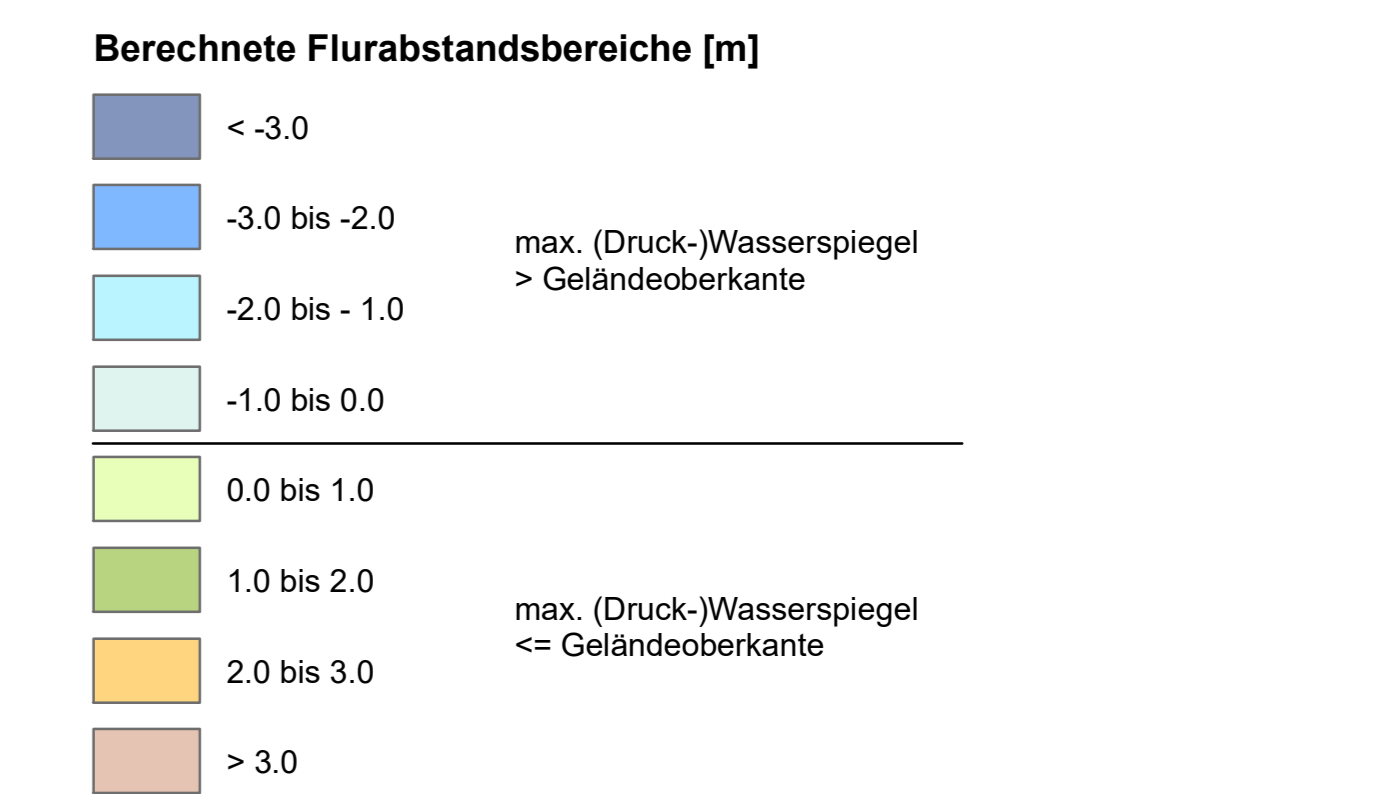
- Legende**
- Grenze Modellraum
 - Gewässerachse Donau mit Kilometrierung
 - Graben
 - Abdichtung
 - Innendichtung
 - Bauwerk
 - Schöpfwerk/Siel
 - Berechnete maximale Grundwasserstände bzw. maximale Druckwasserspiegel [mNHN]
 - Wirkungsbereich der Frühjahrsflutung 2015 im Ist-Zustand
- Berechnete Flurabstandsgebiete [m]**
- | | | |
|--|---------------|--|
| | < -3,0 | |
| | -3,0 bis -2,0 | max. (Druck-)Wasserspiegel > Geländeoberkante |
| | -2,0 bis -1,0 | |
| | -1,0 bis 0,0 | |
| | 0,0 bis 1,0 | |
| | 1,0 bis 2,0 | max. (Druck-)Wasserspiegel <= Geländeoberkante |
| | 2,0 bis 3,0 | |
| | > 3,0 | |



Index	Bemerkung	geänd. am	Name	gepr. am	Name
Vorhaben:	4441.2 Gew I/Donau Hochwasserschutz Aktionsprogramm 2020 plus Hochwasserrückhaltung Oberauer Schiefe		Unterlage: 05-04-03-03	Phase: Genehmigung	
Vorhabenträger:	Freistaat Bayern, WWA Deggendorf		Anlage: 04-1	Blatt-Nr.: 1/1	
Landkreis:	Straubing-Bogen/Stadt Straubing		Schutzvermerk/Dateiname: anlage_04-1		
Gemeinde:	Stadt Straubing/Kirchroth/Altig				
Vorbereitungsinstanz:	(WAL)				
Maßstab:	HW 2011 - HQ200 max. Grundwasserstände Ist-Zustand (aus HQ200 und Frühjahrsflutung 2015)		entw.: Kohane	21.08.2020	
			gez.: Kohane	21.08.2020	
			gepr.: Biebach	21.08.2020	
Ingenieurgesellschaft:	Lahmeyer Hydroprojekt - Lahmeyer München - Büro Prof. Kagere		Wasserwirtschaftsamt Deggendorf, Osterstraße 20, 94489 Deggendorf, Vorhabenträger		
21.08.2020	gez. Ezzedine	14.07.2023	gez. Ratzinger		
Datum	Unterschrift Entwurfsverfasser	Datum	Unterschrift Vorhabenträger		

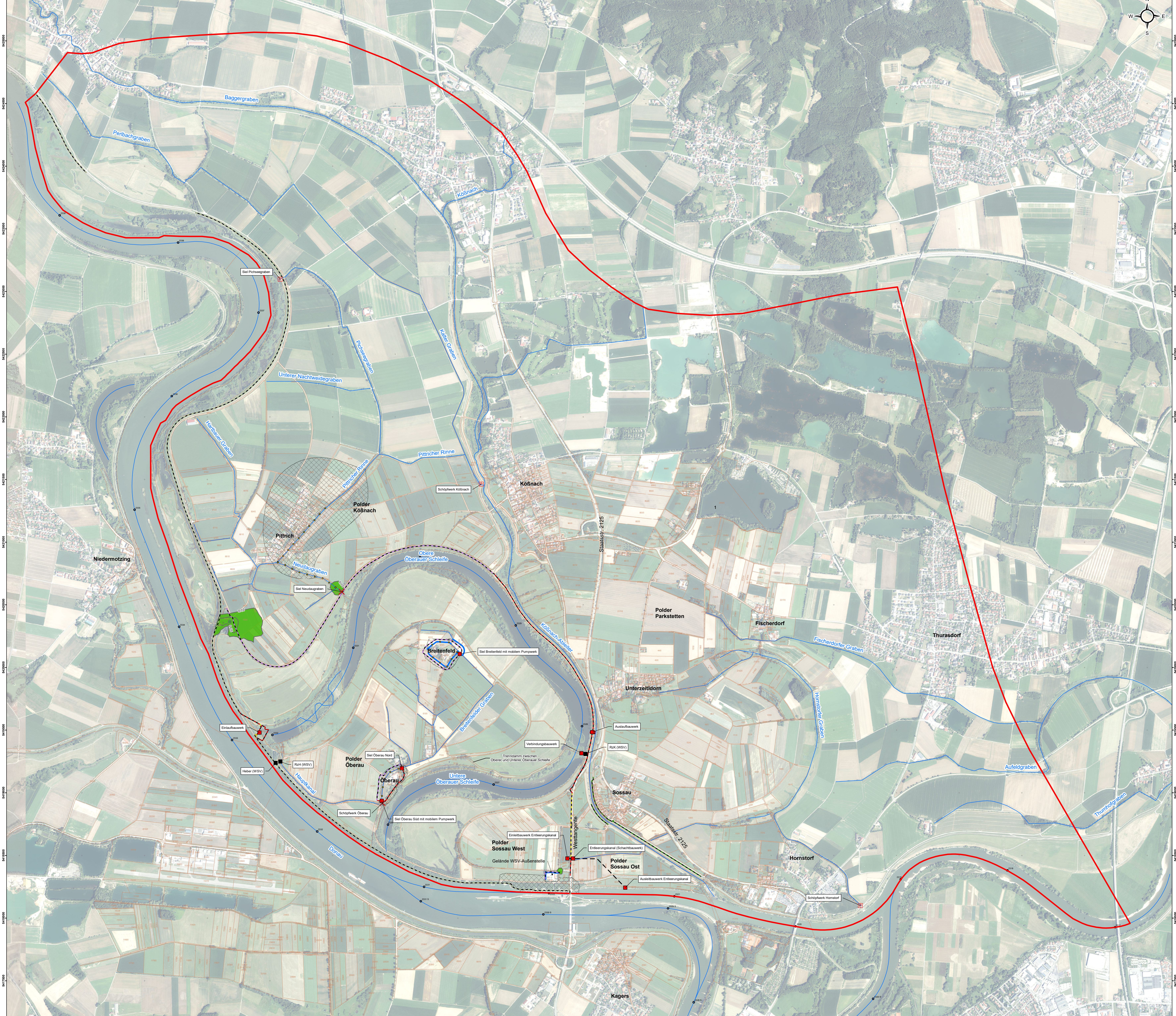
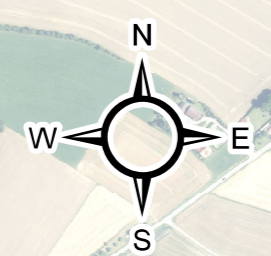
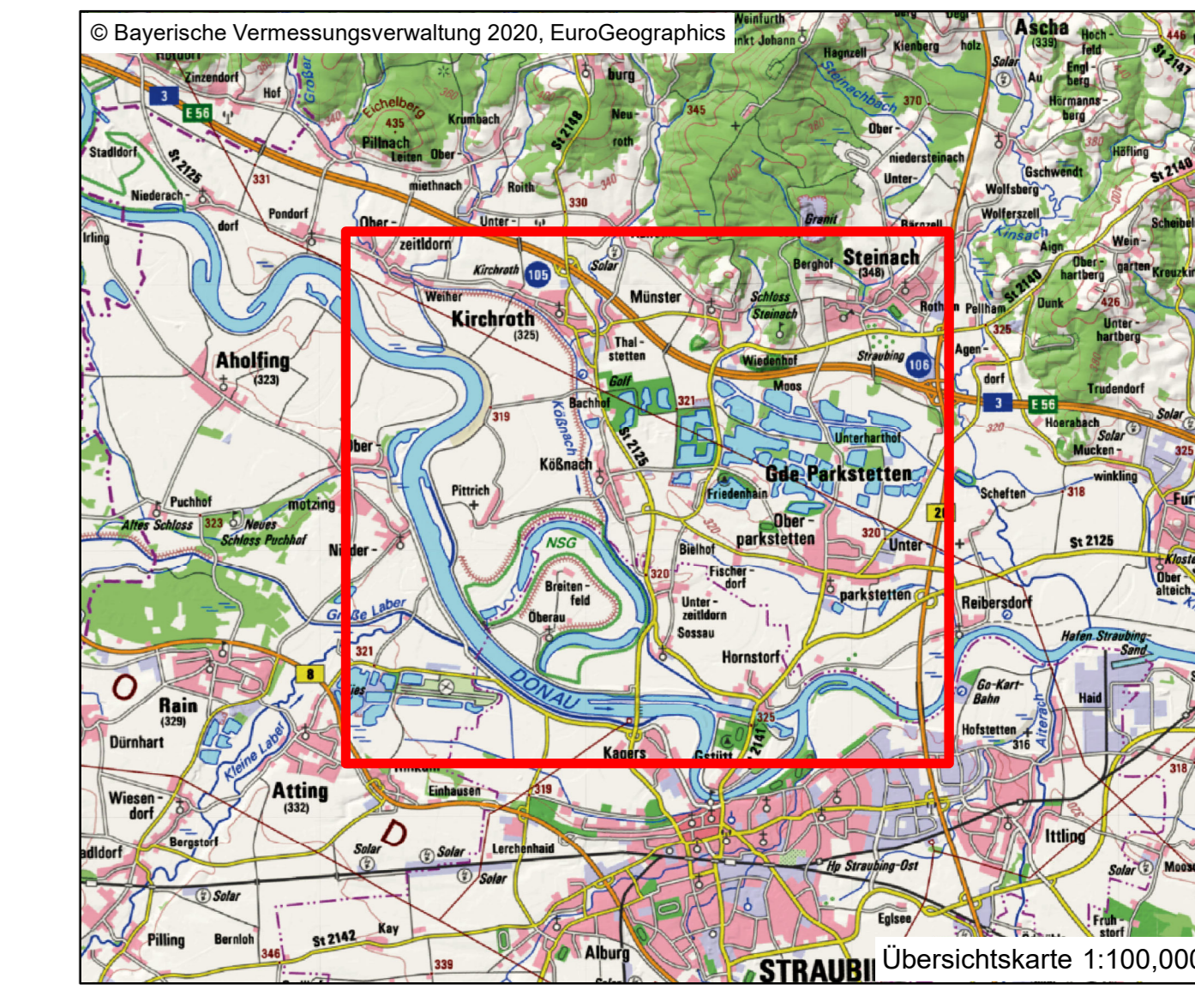


- Legende**
- Grenze Modellraum
 - Gewässerachse Donau mit Kilometrierung
 - bestehender Graben
 - bestehende Abdichtung
 - bestehende Innendichtung
 - Bauwerk (Bestand)
 - bestehendes Schöpfwerk/Siel
- Planung**
- geplante Abdichtung (Dichtwand)
 - geplante Abdichtung (Spundwand)
 - geplante Innendichtung (Spundwand)
 - geplanter Graben
 - Perforation
 - Entleerungskanal
 - Bauwerk (Neubau)
 - ✕ Rückbau bestehendes Schöpfwerk/Siel
- Berechnete maximale Grundwasserstände bzw. maximale Druckwasserspiegel [mNHN]



Legenystem: Landeskoordinatensystem DTM63 (Dach-Ringer-Koordinaten)
 Höhenystem: Landeshöhenystem DTM63 (m ü. NN)

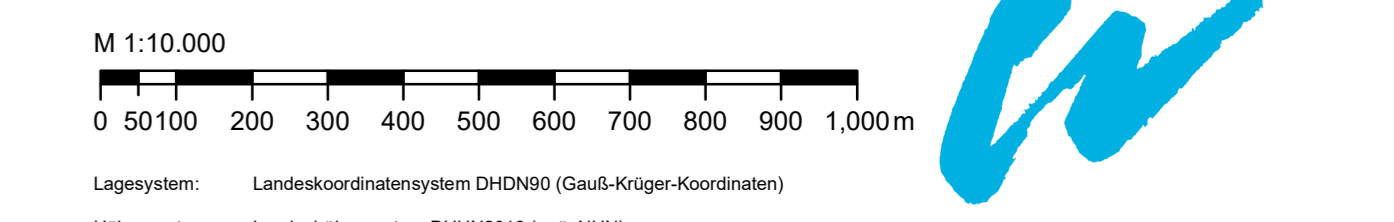
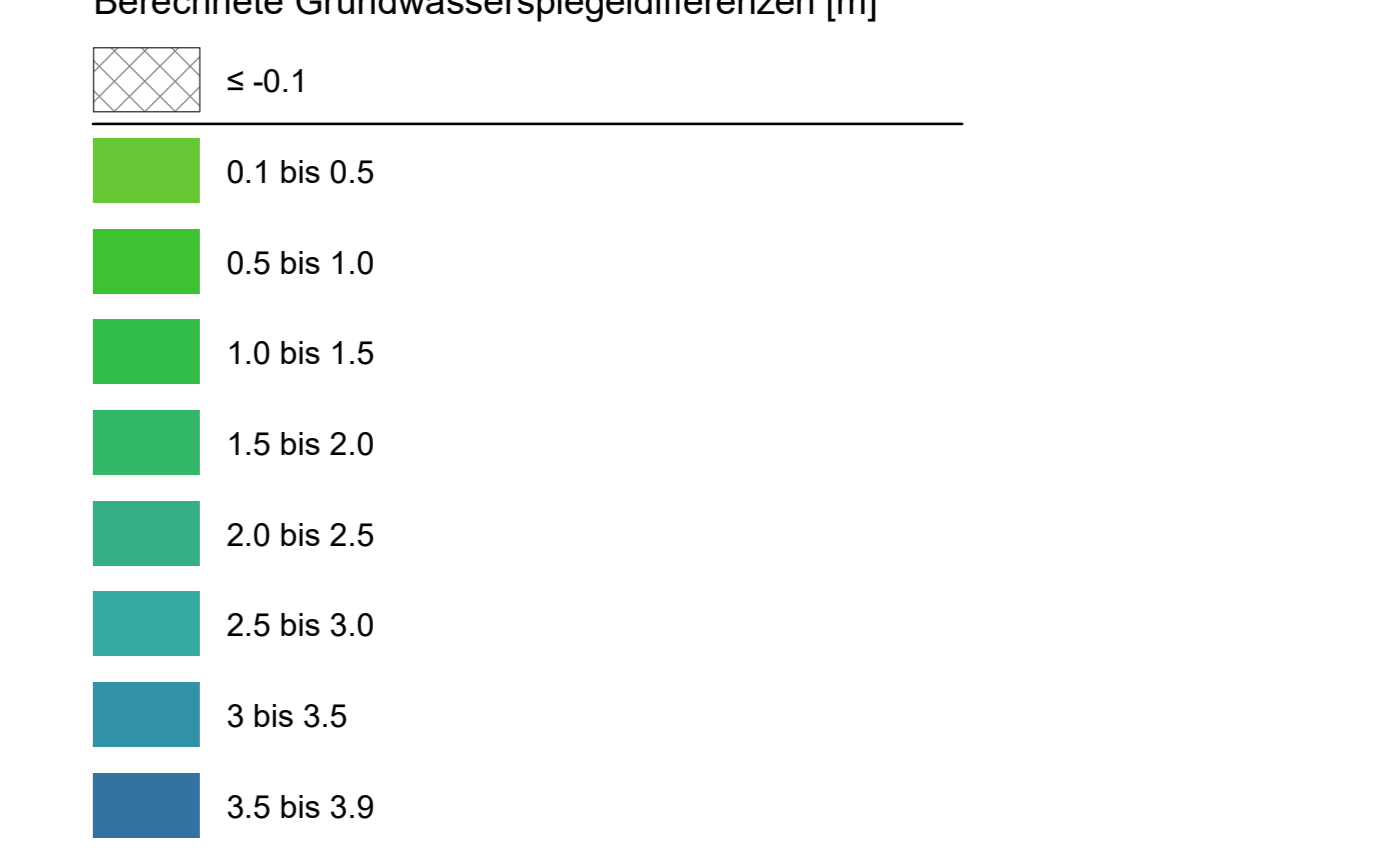
Index	Bemerkung	geänd. am	Name	gepr. am	Name
Vorhaben:	4441.2 Gew I/Donau Hochwasserschutz Aktionsprogramm 2020 plus Hochwasserrückhaltung Oberauer Schiefe		Unterlage: 05-04-03-03	Phase: Genehmigung	
Vorhabenträger:	Freistaat Bayern, WWA Deggendorf		Anlage: 04-2	Blatt-Nr.: 1/1	
Landkreis:	Straubing-Bogen/Stadt Straubing		Schutzvermerk/Datenname: anlage_04-2		
Gemeinde:	Stadt Straubing/Kirchroth/Valling				
Vorbereitungsinstanz (WAL):					
Maßstab:	1:10.000		entw.: Kohane	21.08.2020	
	max. Grundwasserstände Plan-Zustand		gez.: Kohane	21.08.2020	
			gepr.: Biebach	21.08.2020	
Ingenieurgesellschaft Lahmeyer Hydroprojekt - Lahmeyer München - Büro Prof. Kagerer Hochwasserrückhaltung Oberauer Schiefe c/o Trakibel Hydroprojekt GmbH, Reulensstraße 18, 94427 Weaner Entwurfsverfasser			Wasserwirtschaftsamt Deggendorf Dosenstraße 20 94489 Deggendorf Vorhabenträger		
21.08.2020	gez. Ezzedine		14.07.2023	gez. Ratzinger	
Datum	Unterschrift Entwurfsverfasser		Datum	Unterschrift Vorhabenträger	



- Legende**
- Grenze Modellraum
 - Gewässerachse Donau mit Kilometrierung
 - bestehender Graben
 - bestehende Abdichtung
 - bestehende Innendichtung
 - Bauwerk (Bestand)
 - bestehendes Schöpfwerk/Siel

- Planung**
- geplante Abdichtung (Dichtwand)
 - geplante Abdichtung (Spundwand)
 - geplante Innendichtung (Spundwand)
 - geplanter Graben
 - Perforation
 - Entleerungskanal
 - Bauwerk (Neubau)
 - Rückbau bestehendes Schöpfwerk/Siel

- Berechnete Grundwasserspiegeldifferenzen [m]**
(Anhebung Grundwasserspiegel bzw. Druckwasserspiegel)



Index	Bemerkung	geänd. am	Name	gepr. am	Name
Vorhaben:	4441.2 Gew I/Donau Hochwasserschutz Aktionsprogramm 2020 plus Hochwasserrückhaltung Oberauer Schiefe		Unterlage: 05-04-03-03	Phase: Genehmigung	
Vorhabensträger:	Freistaat Bayern, WWA Deggendorf		Anlage: 04-3	Blatt-Nr.: 1/1	
Landkreis:	Straubing-Bogen/Stadt Straubing		Schutzvermerk/Datenname: anlage_04-3		
Gemeinde:	Stadt Straubing/Kirschrot/Altling		entw.: Kohane	21.08.2020	
Vorhabenbereichen (WAL):			gez.: Kohane	21.08.2020	
Maßstab:	HW 2011 - HQ200 Grundwasserspiegeldifferenzen Plan-Ist		gepr.: Biebach	21.08.2020	
Ingenieurgesellschaft:	Lahmeyer Hydroprojekt - Lahmeyer München - Büro Prof. Kagerer Hochwasserrückhaltung Oberauer Schiefe c/o Trakel Hydroprojekt GmbH, Reulensstraße 18, 94427 Weimar		Wasserwirtschaftsamt Deggendorf Datenstraße 20 94469 Deggendorf		
Entwurfsverfasser:			Vorhabensträger		
21.08.2020			gez. Ezzeddine	14.07.2023	gez. Ratzinger
Datum			Unterschrift Entwurfsverfasser	Datum	Unterschrift Vorhabensträger