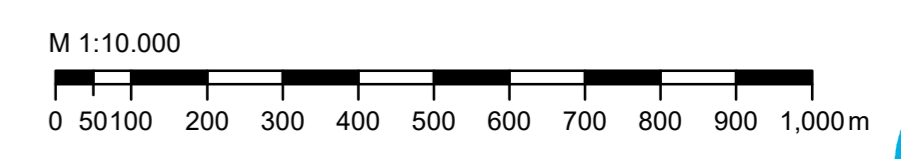


Legende

- Grenze Modellraum
- Gewässerachse Donau mit Kilometrierung
- Graben
- Abdichtung
- Innendichtung
- Bauwerk
- Schöpfwerk/Siel
- Berechnete maximale Grundwasserstände bzw. maximale Druckwasserspiegel [mNHN]
- Wirkungsbereich der Frühjahrsflutung 2015 im Ist-Zustand

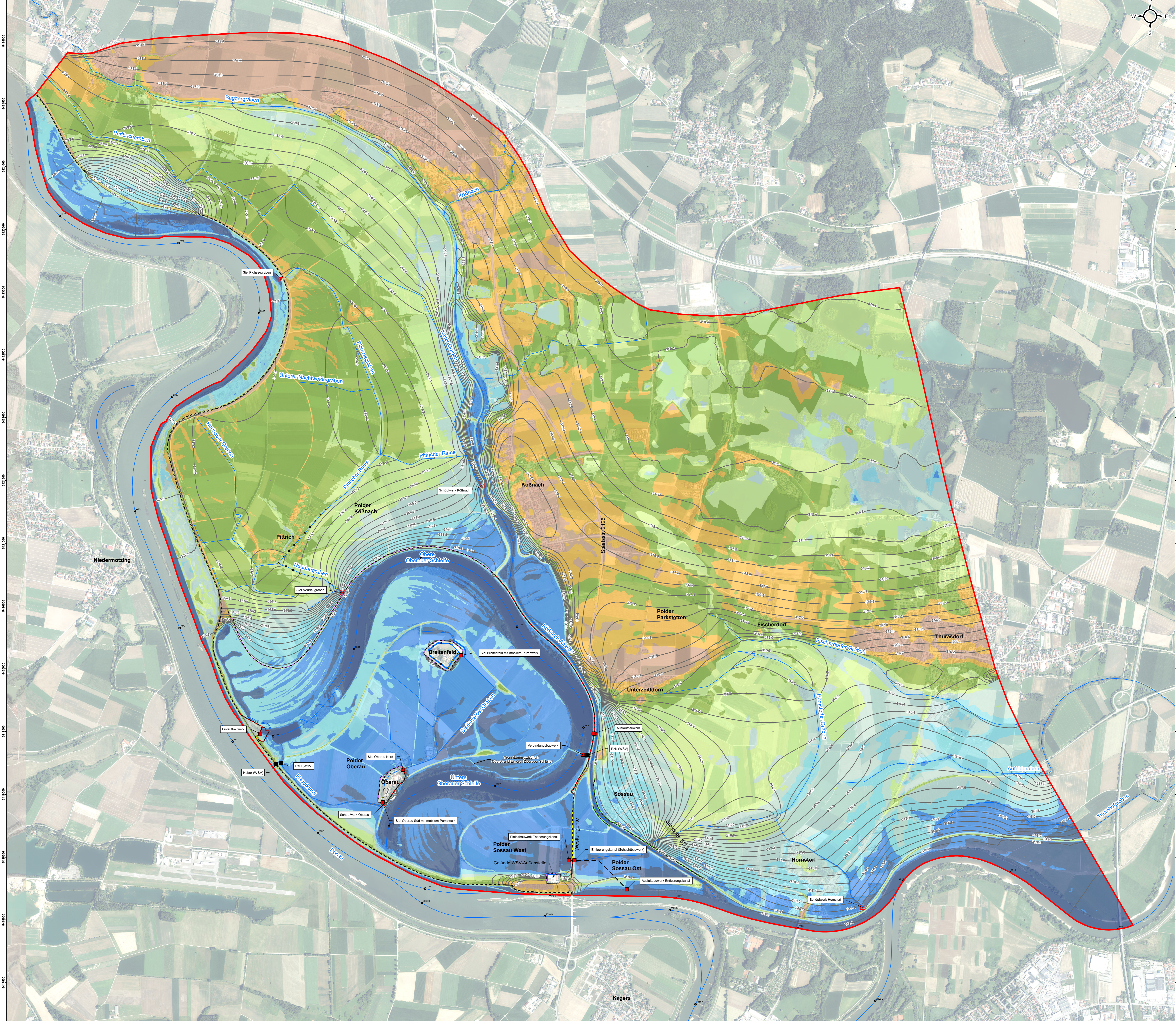
Berechnete Flurabstandsgebiete [m]

- < -3,0
- 3,0 bis -2,0 max. (Druck-)Wasserspiegel > Geländeoberkante
- 2,0 bis -1,0
- 1,0 bis 0,0
- 0,0 bis 1,0
- 1,0 bis 2,0 max. (Druck-)Wasserspiegel <= Geländeoberkante
- 2,0 bis 3,0
- > 3,0

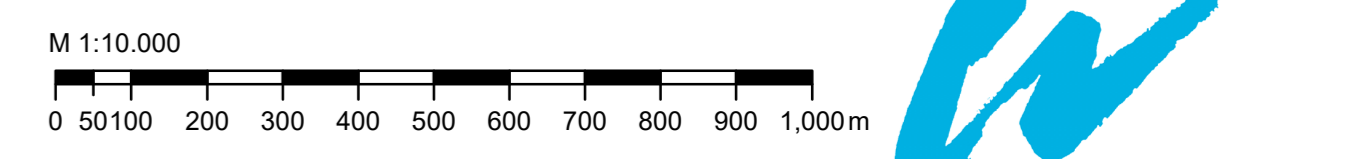
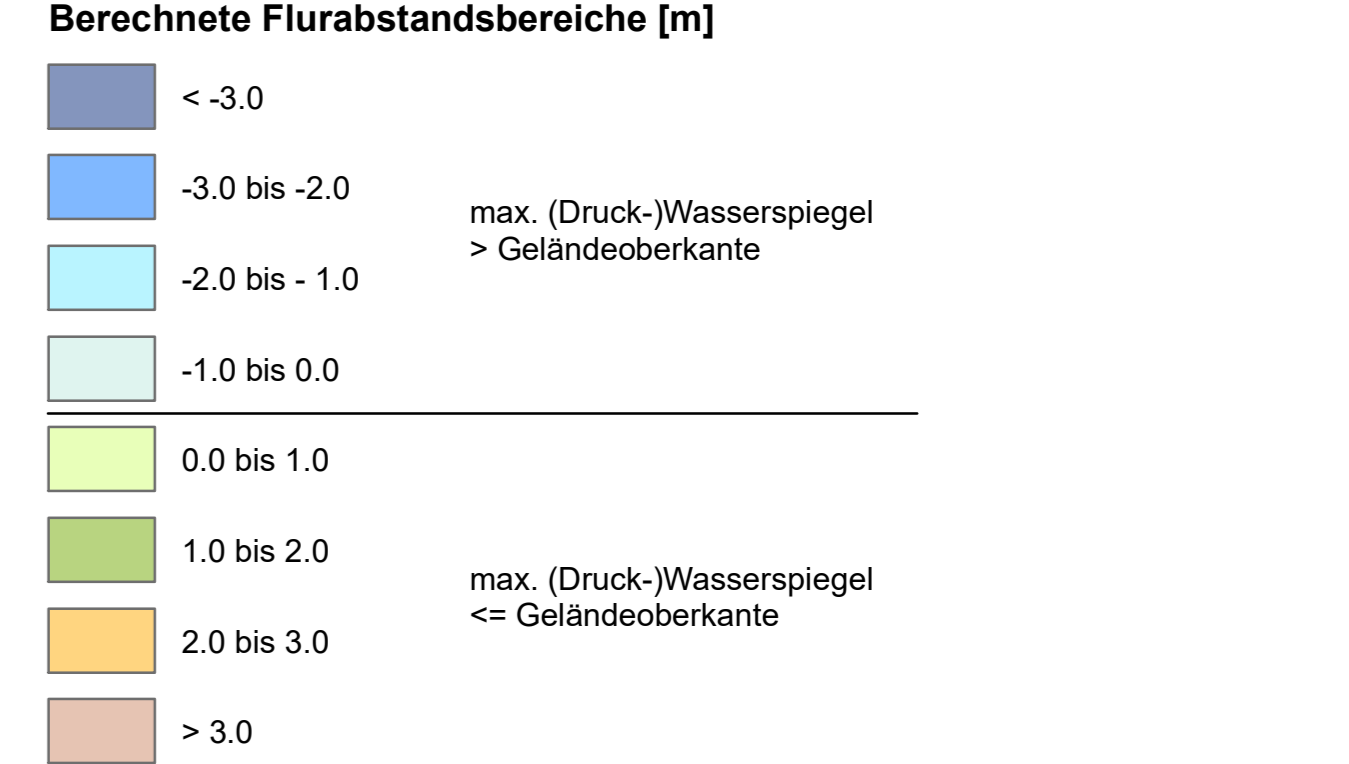


Legenystem: Landeskoordinatensystem DTM60 (Dach-Raster-Koordinaten)
 Höhenystem: Landeshöhenystem DHH2016 (m ü. NN)

Index	Bemerkung	geänd. am	Name	gepr. am	Name
Unterhaben:	4441.2 Gew I/Donau Hochwasserschutz Aktionsprogramm 2020 plus Hochwasserrückhaltung Oberauer Schiefe		Unterlage: 05-04-03-03	Phase: Genehmigung	
Vorhabensträger:	Freistaat Bayern, WWA Deggendorf		Anlage: 03-1	Blatt-Nr.: 1/1	
Landkreis:	Straubing-Bogen/Stadt Straubing		Schutzvermerk/Dateiname: anlage_03-1		
Gemeinde:	Stadt Straubing/Kirchroth/Altling		entw.: Kohane	21.08.2020	
Vorbereitend:	(WAL)		gez.: Kohane	21.08.2020	
			gepr.: Biebach	21.08.2020	
Maßstab:	HW 2011 - HQ100 max. Grundwasserstände Ist-Zustand (aus HQ100 und Frühjahrsflutung 2015)		Wasserwirtschaftsamt Deggendorf Dosenstraße 20 94489 Deggendorf Vorhabensträger		
1:10.000			entw.: Ezeddine	14.07.2023	gez.: Ratzinger
21.08.2020			gez.: Ezeddine	14.07.2023	gez.: Ratzinger
Datum			Unterzeichnet Entwurfsverfasser	Datum	Unterzeichnet Vorhabensträger

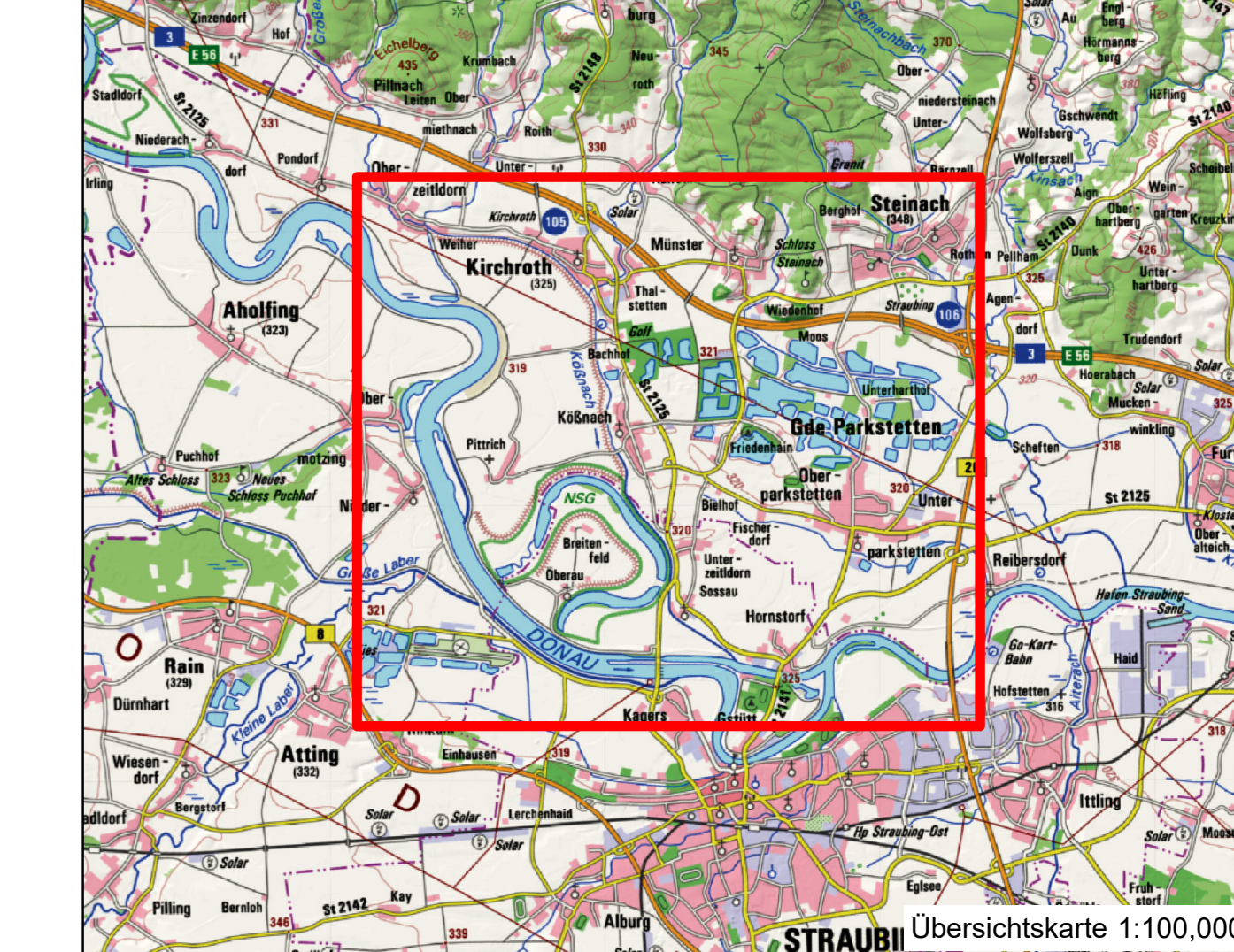
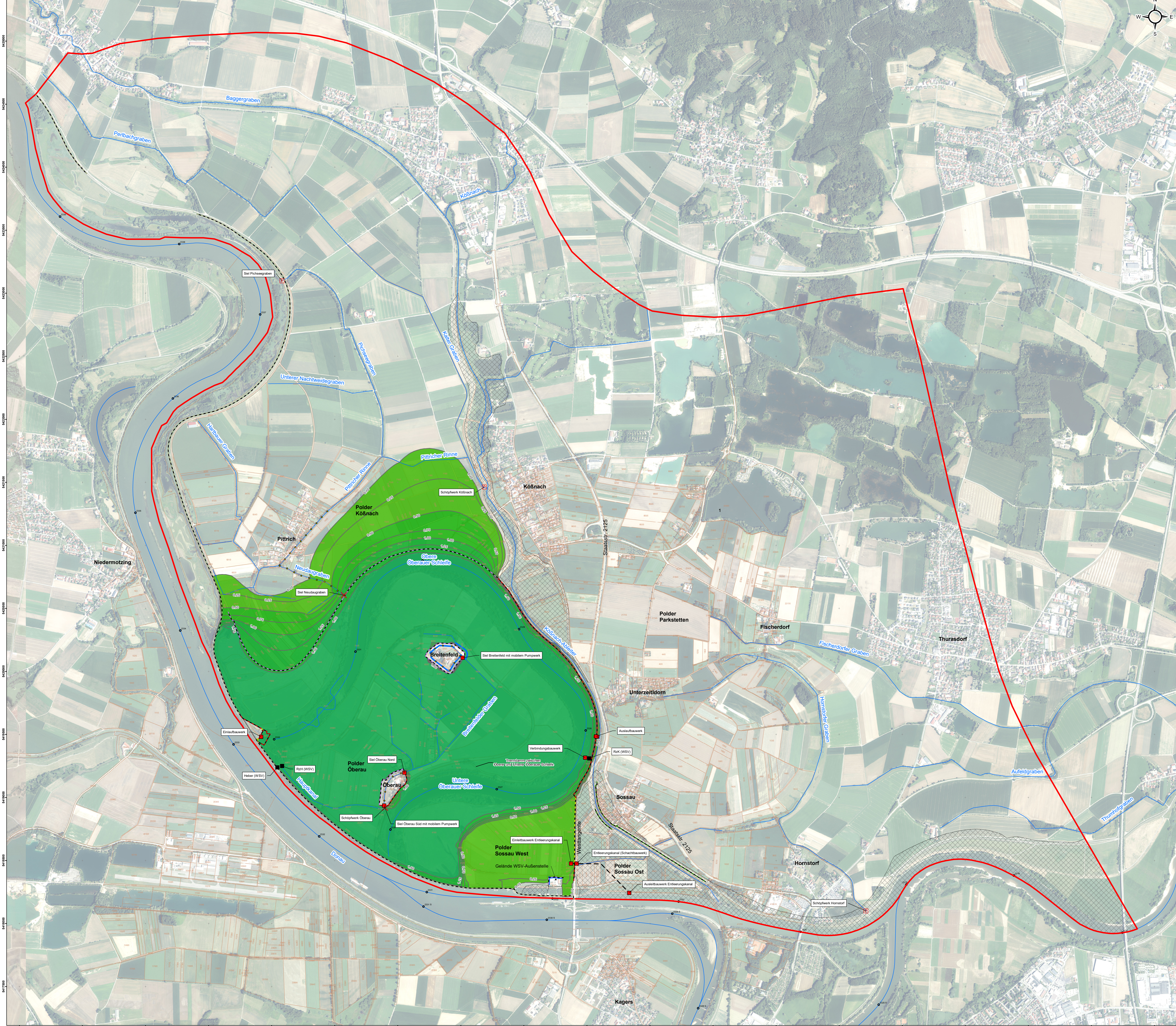


- Legende**
- Grenze Modellraum
 - Gewässerachse Donau mit Kilometrierung
 - bestehender Graben
 - bestehende Abdichtung
 - bestehende Innendichtung
 - Bauwerk (Bestand)
 - bestehendes Schöpfwerk/Siel
- Planung**
- geplante Abdichtung (Dichtwand)
 - geplante Abdichtung (Spundwand)
 - geplante Innendichtung (Spundwand)
 - geplanter Graben
 - Perforation
 - Entleerungskanal
 - Bauwerk (Neubau)
 - ✕ Rückbau bestehendes Schöpfwerk/Siel
- Berechnete maximale Grundwasserstände bzw. maximale Druckwasserspiegel [mNHN]

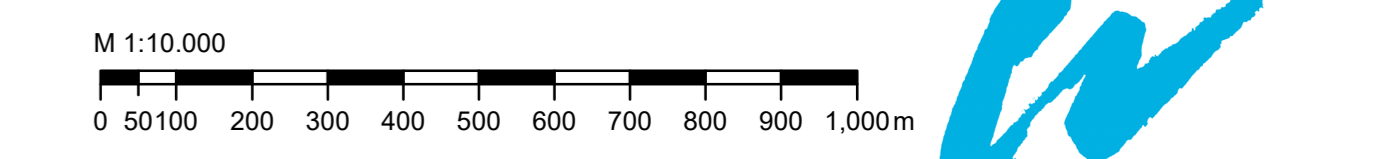
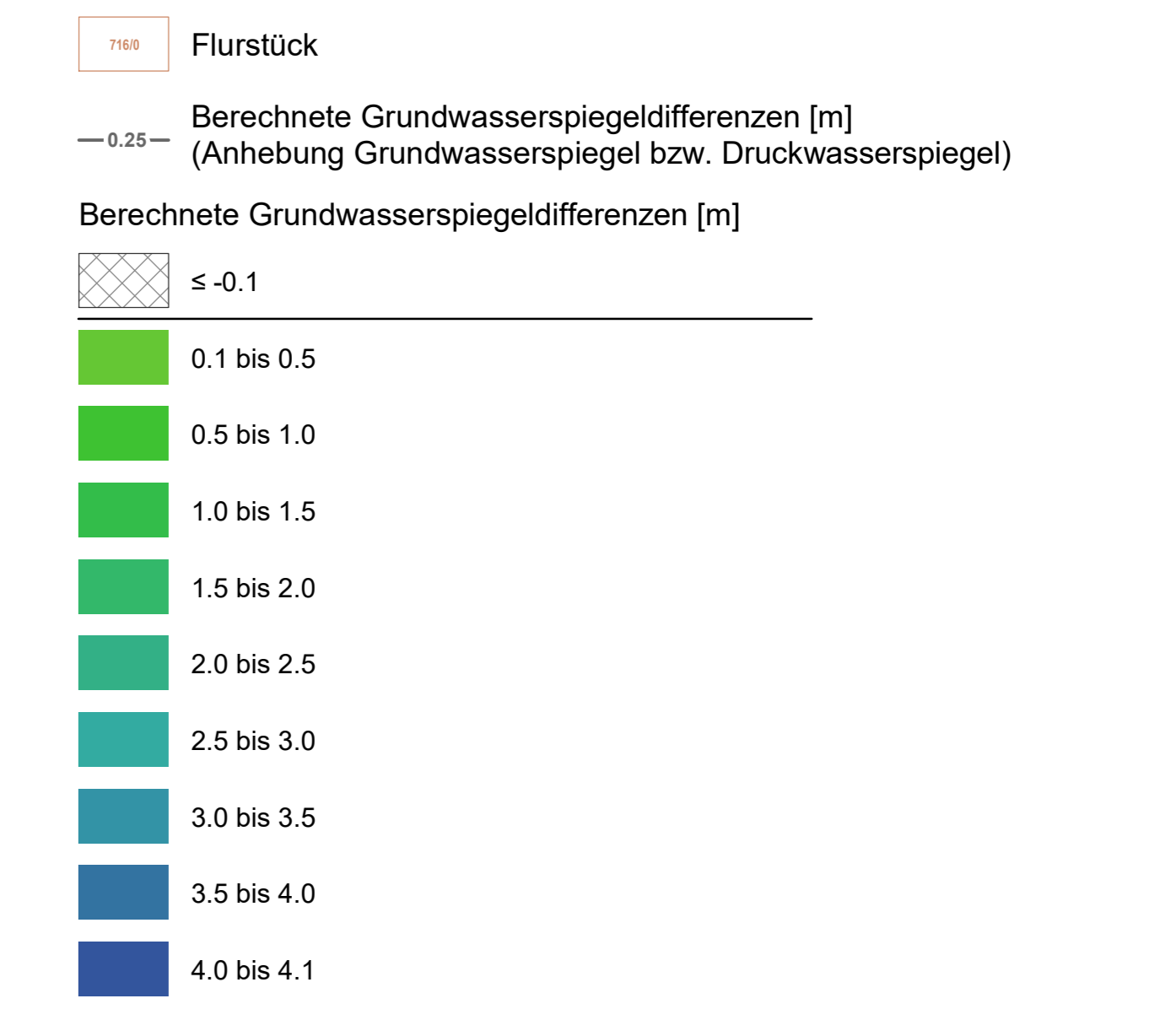


Legenystem: Landeskoordinatensystem DTM60 (Dach-Ringel-Koordinaten)
 Höhenystem: Landeshöhenystem DTM2016 (m ü. NN)

Index	Bemerkung	geänd. am	Name	gepr. am	Name
Vorhaben:	4441.2 Gew I/Donau Hochwasserschutz Aktionsprogramm 2020 plus Hochwasserrückhaltung Oberauer Schiefe		Unterlage: 05-04-03-03	Phase: Genehmigung	
Vorhabenträger:	Freistaat Bayern, WWA Deggendorf		Anlage: 03-2	Blatt-Nr.: 1/1	
Landkreis:	Straubing-Bogen/Stadt Straubing		Schutzvermerk/Dateiname: anlage_03-2		
Gemeinde:	Stadt Straubing/Kirchroth/Altig		entw.: Kohane	21.08.2020	
Vorbereitungsinstanz (WAL):			gez.: Kohane	21.08.2020	
Maßstab:	1:10.000		gepr.: Biebach	21.08.2020	
Ingenieurgesellschaft Lahmeyer Hydroprojekt - Lahmeyer München - Büro Prof. Kagerer Hochwasserrückhaltung Oberauer Schiefe c/o Trakibel Hydroprojekt GmbH, Reulensstraße 18, 94427 Weaner Entwurfverfasser			Wasserwirtschaftsamt Deggendorf Dosenstraße 20 94489 Deggendorf Vorhabenträger		
21.08.2020	gez. Ezzedine		14.07.2023	gez. Ratzinger	
Datum	Unterschrift Entwurfverfasser		Datum	Unterschrift Vorhabenträger	



- Legende**
- Grenze Modellraum
 - Gewässerachse Donau mit Kilometrierung
 - bestehender Graben
 - bestehende Abdichtung
 - bestehende Innendichtung
 - Bauwerk (Bestand)
 - bestehendes Schöpfwerk/Siel
- Planung**
- geplante Abdichtung (Dichtwand)
 - geplante Abdichtung (Spundwand)
 - geplante Innendichtung (Spundwand)
 - geplanter Graben
 - Perforation
 - Entleerungskanal
 - Bauwerk (Neubau)
 - Rückbau bestehendes Schöpfwerk/Siel



Legenystem: Landeskoordinatensystem DTM63 (Dach-Rieger-Koordinaten)
Hohensystem: Landeshöhenystem DINA2016 (m ü. NN)

Index	Bemerkung	geänd. am	Name	gepr. am	Name
Vorhaben:	4441.2 Gew I/Donau Hochwasserschutz Aktionsprogramm 2020 plus Hochwasserrückhaltung Oberauer Schiefe		Unterlage: 05-04-03-03	Phase: Genehmigung	
Vorhabensträger:	Freistaat Bayern, WWA Deggendorf		Anlage: 03-3	Blatt-Nr.: 1/1	
Landkreis:	Straubing-Bogen/Stadt Straubing		Schutzvermerk/Datensatzname: anlage_03-3		
Gemeinde:	Stadt Straubing/Kirchroth/Alting		entw.: Kohane	21.08.2020	
Vorbereitender Ingenieur:	HW 2011 - HQ100 Grundwasserspiegeldifferenzen Plan-Ist		gez.: Kohane	21.08.2020	
Maßstab:	1:10.000		gepr.: Biebach	21.08.2020	
Ingenieurgesellschaft:	Lahmeyer Hydroprojekt - Lahmeyer München - Büro Prof. Kagerer Hochwasserrückhaltung Oberauer Schiefe 09 Traubel Hydroprojekt GmbH, Reulensstraße 18, 99427 Weimar		Wasserwirtschaftsamt Deggendorf Datenstraße 20 94489 Deggendorf Vorhabenträger		
Entwurfsverfasser:			21.08.2020	14.07.2023	gez. Ratzinger
Datum:			Unterzeichnet: Entwurfsverfasser	Datum:	Unterzeichnet: Vorhabenträger