

**Legende**

- Grenze Modellraum
- Gewässerachse Donau mit Kilometrierung
- Graben
- Abdichtung
- Innendichtung
- Bauwerk
- Schöpfwerk/Siel

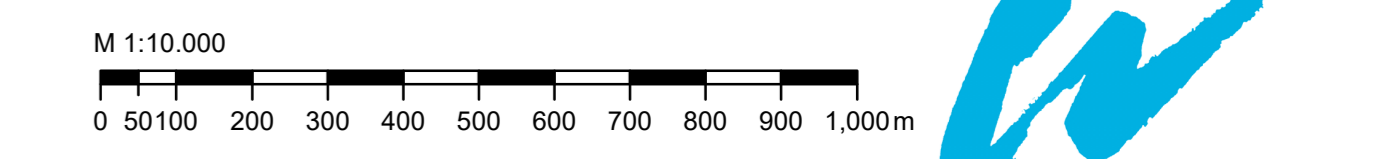
Berechnete maximale Grundwasserstände bzw. maximale Druckwasserspiegel [mNHN]

Berechnete Flurabstandsbereiche [m]

- < -3,0
- 3,0 bis -2,0
- 2,0 bis -1,0
- 1,0 bis 0,0
- 0,0 bis 1,0
- 1,0 bis 2,0
- 2,0 bis 3,0
- > 3,0

max. (Druck-)Wasserspiegel > Geländeoberkante

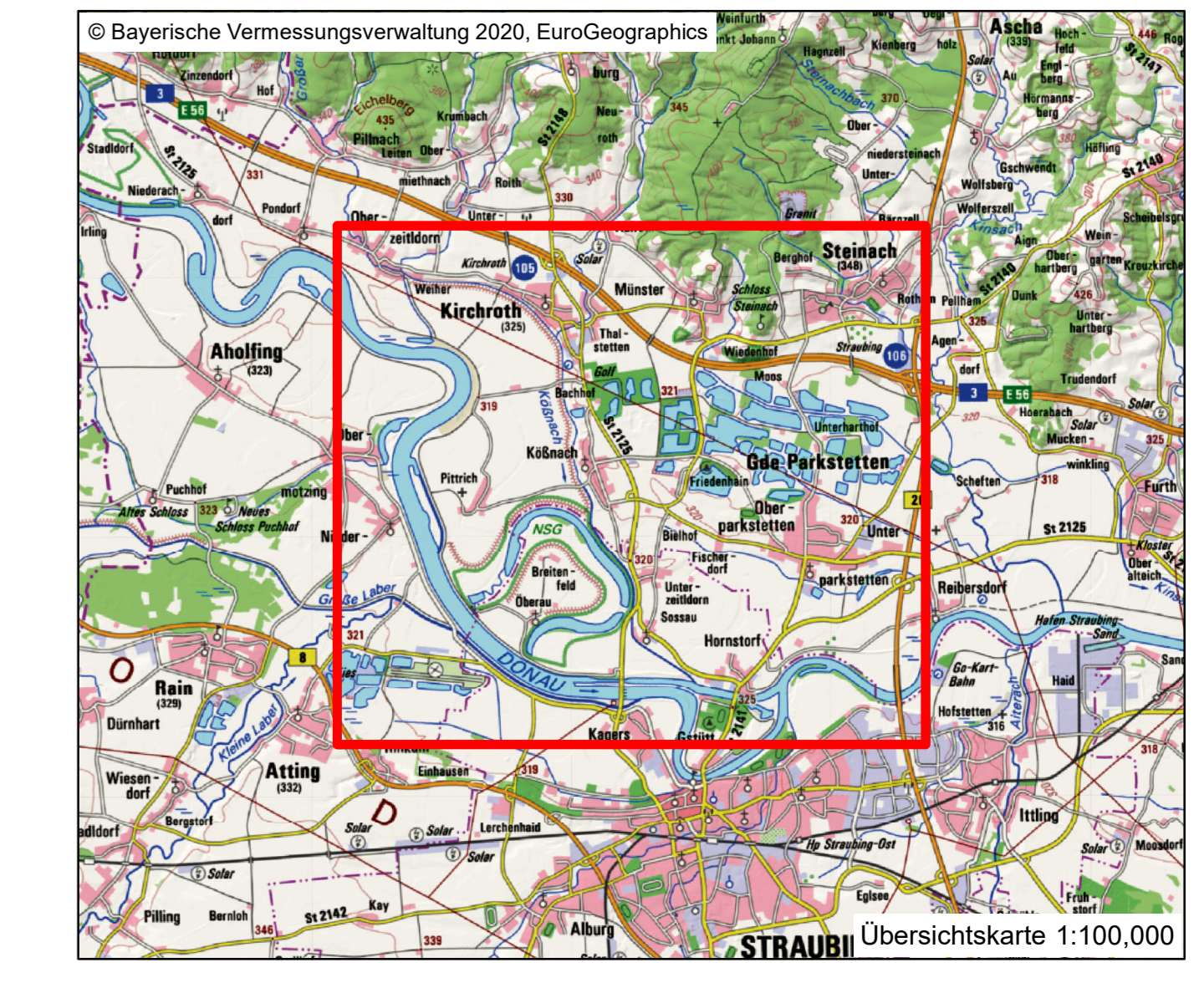
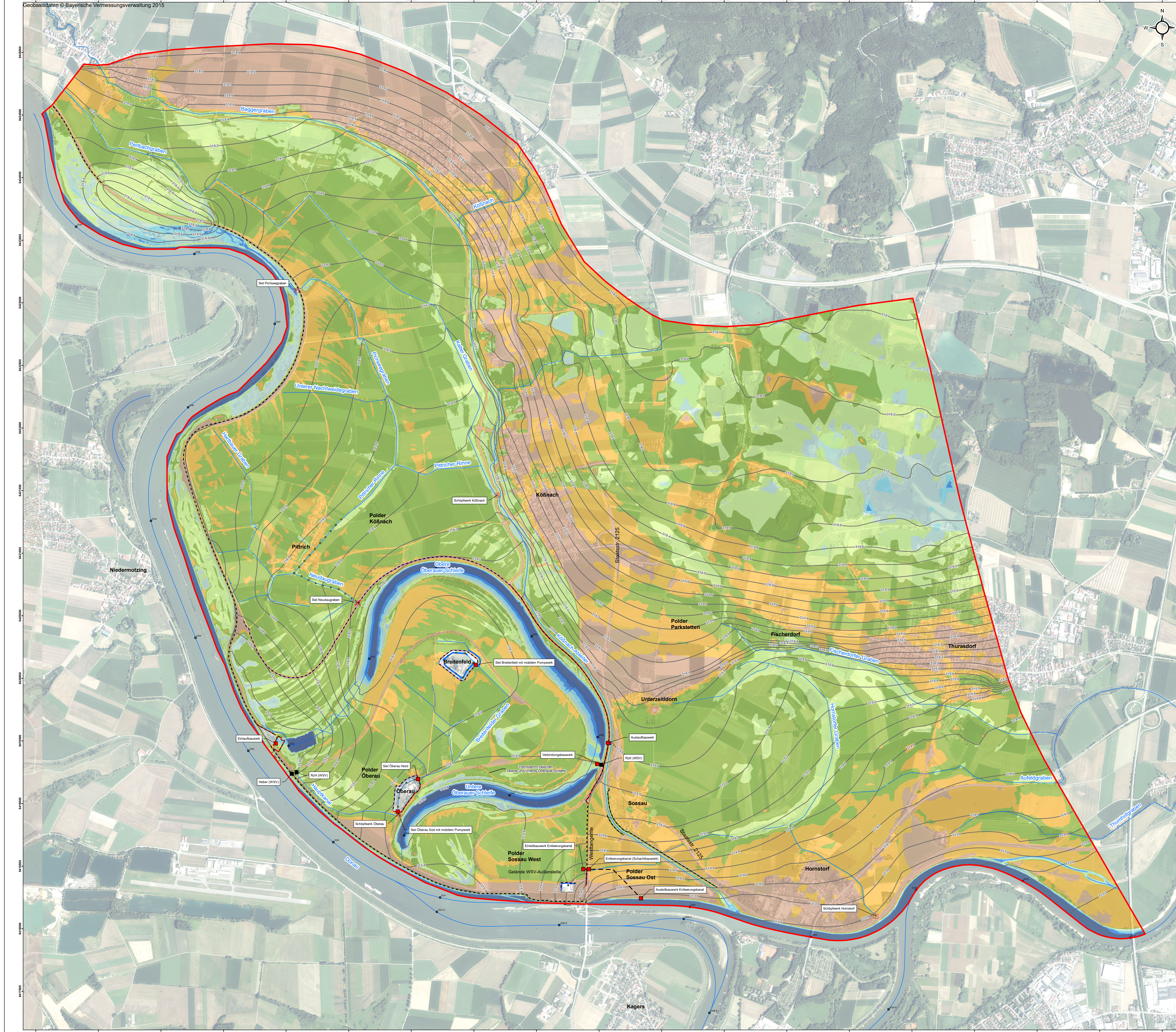
max. (Druck-)Wasserspiegel <= Geländeoberkante



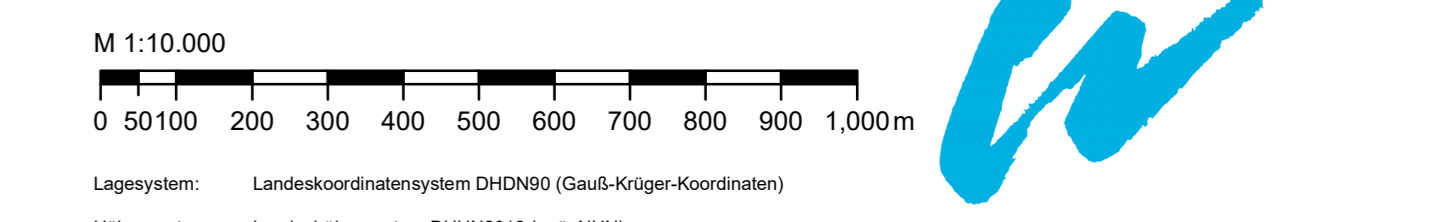
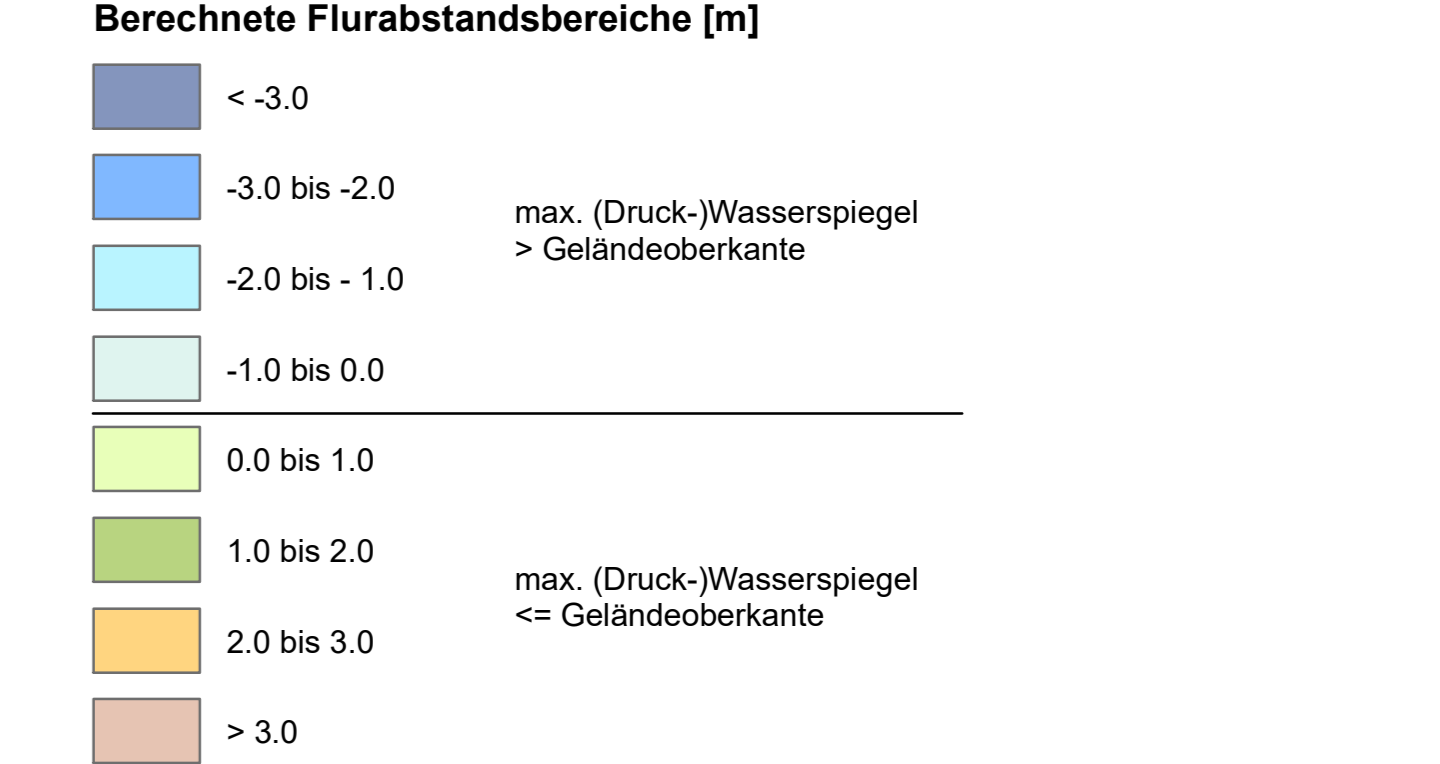
Legenystem: Landeskoordinatensystem DTM60 (Dach-Riegel-Koordinaten)

Hohensystem: Landeshöhenystem DTM2016 (m ü. NN)

Index	Bemerkung	geänd. am	Name	gepr. am	Name
Vorhaben:	4441.2 Gew I/Donau Hochwasserschutz Aktionsprogramm 2020 plus Hochwasserrückhaltung Oberauer Schiefe		Unterlage: 05-04-03-03		Phase: Genehmigung
Vorhabensträger:	Freistaat Bayern, WWA Deggendorf		Anlage: 01-1		Blatt-Nr.: 1/1
Landkreis:	Straubing-Bogen/Stadt Straubing		Schutzvermerk/Datenname:		anlage_01-1
Gemeinde:	Stadt Straubing/Kirchroth/Alting				
Vorbereitungsinstanz (WAL):					
Maßstab:	Mittlere Verhältnisse (WWJ 1996/2005) max. Grundwasserstände Ist-Zustand ohne Frühjahrsflutung		entw.: Kohane	21.08.2020	
			gez.: Kohane	21.08.2020	
			gepr.: Biebach	21.08.2020	
Ingenieurgesellschaft:	Lahmeyer Hydroprojekt - Lahmeyer München - Büro Prof. Kagerer Hochwasserrückhaltung Oberauer Schiefe c/o Trakibel Hydroprojekt GmbH, Reulensstraße 18, 99427 Weimar		Wasserwirtschaftsamt Deggendorf		
Entwurfsverfasser:			Datenstraße 20		
			94489 Deggendorf		
			Vorhabensträger		
21.08.2020			gez. Ezzeddine	14.07.2023	gez. Ratzinger
Datum			Unterschrift Entwurfsverfasser	Datum	Unterschrift Vorhabensträger

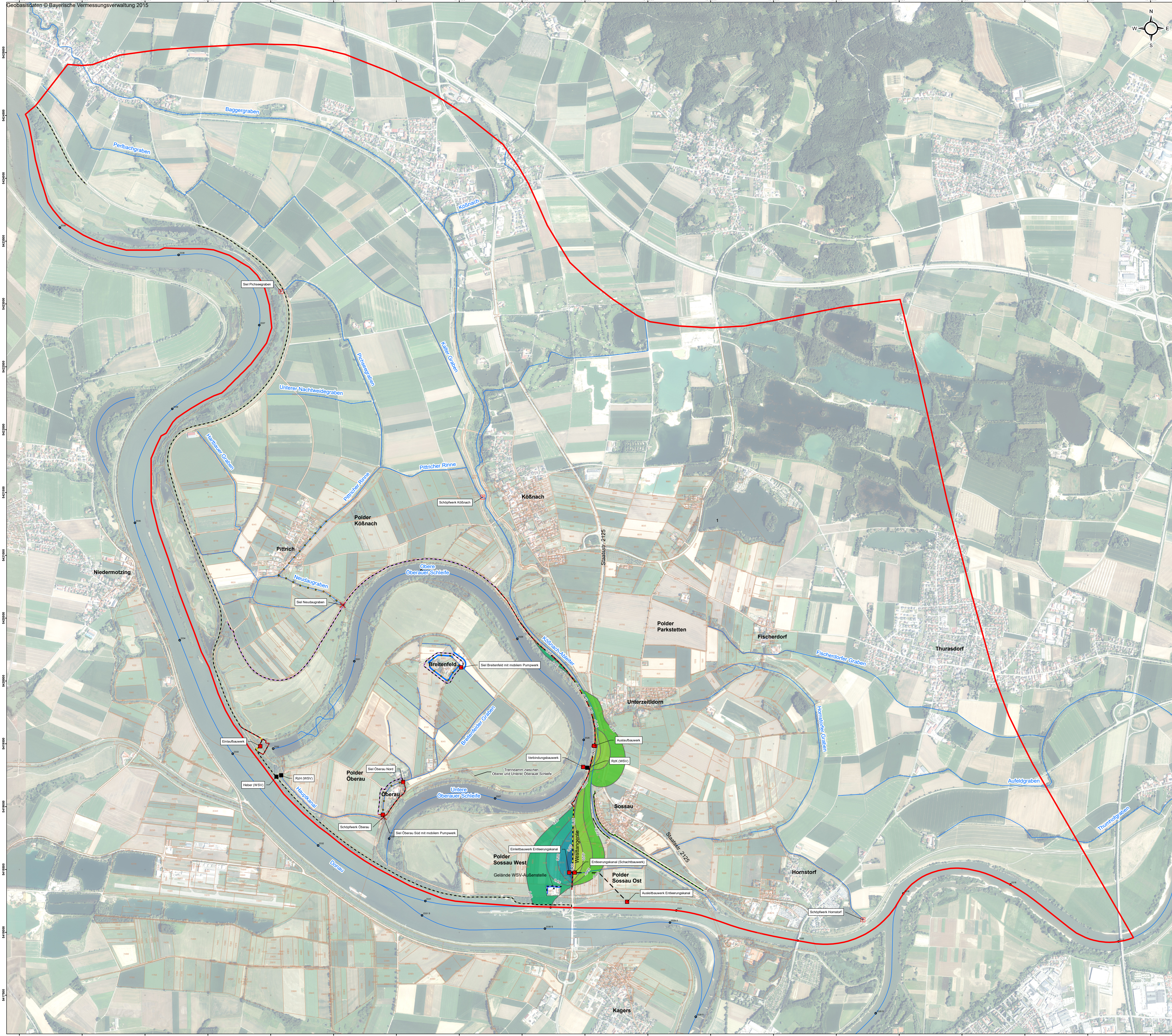
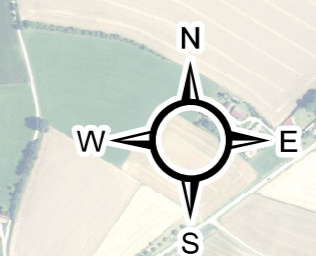
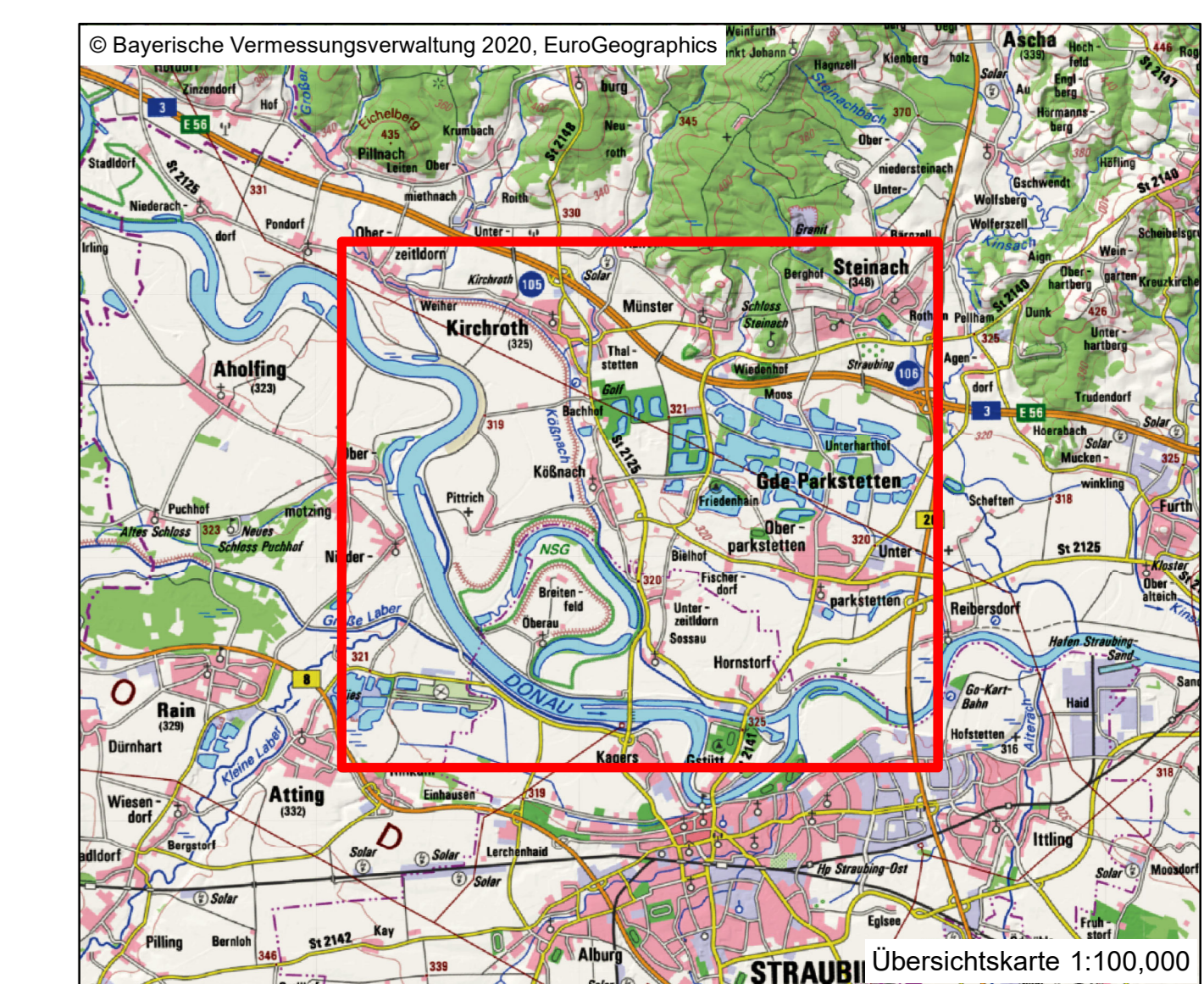


- Legende**
- Grenze Modellraum
  - Gewässerachse Donau mit Kilometrierung
  - bestehender Graben
  - bestehende Abdichtung
  - bestehende Innendichtung
  - Bauwerk (Bestand)
  - bestehendes Schöpfwerk/Siel
- Planung**
- geplante Abdichtung (Dichtwand)
  - geplante Abdichtung (Spundwand)
  - geplante Innendichtung (Spundwand)
  - geplanter Graben
  - Perforation
  - Entleerungskanal
  - Bauwerk (Neubau)
  - Rückbau bestehendes Schöpfwerk/Siel
- Berechnete maximale Grundwasserstände bzw. maximale Druckwasserspiegel [mNHN]

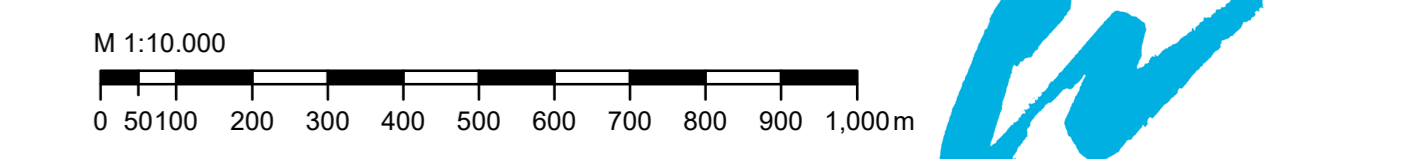
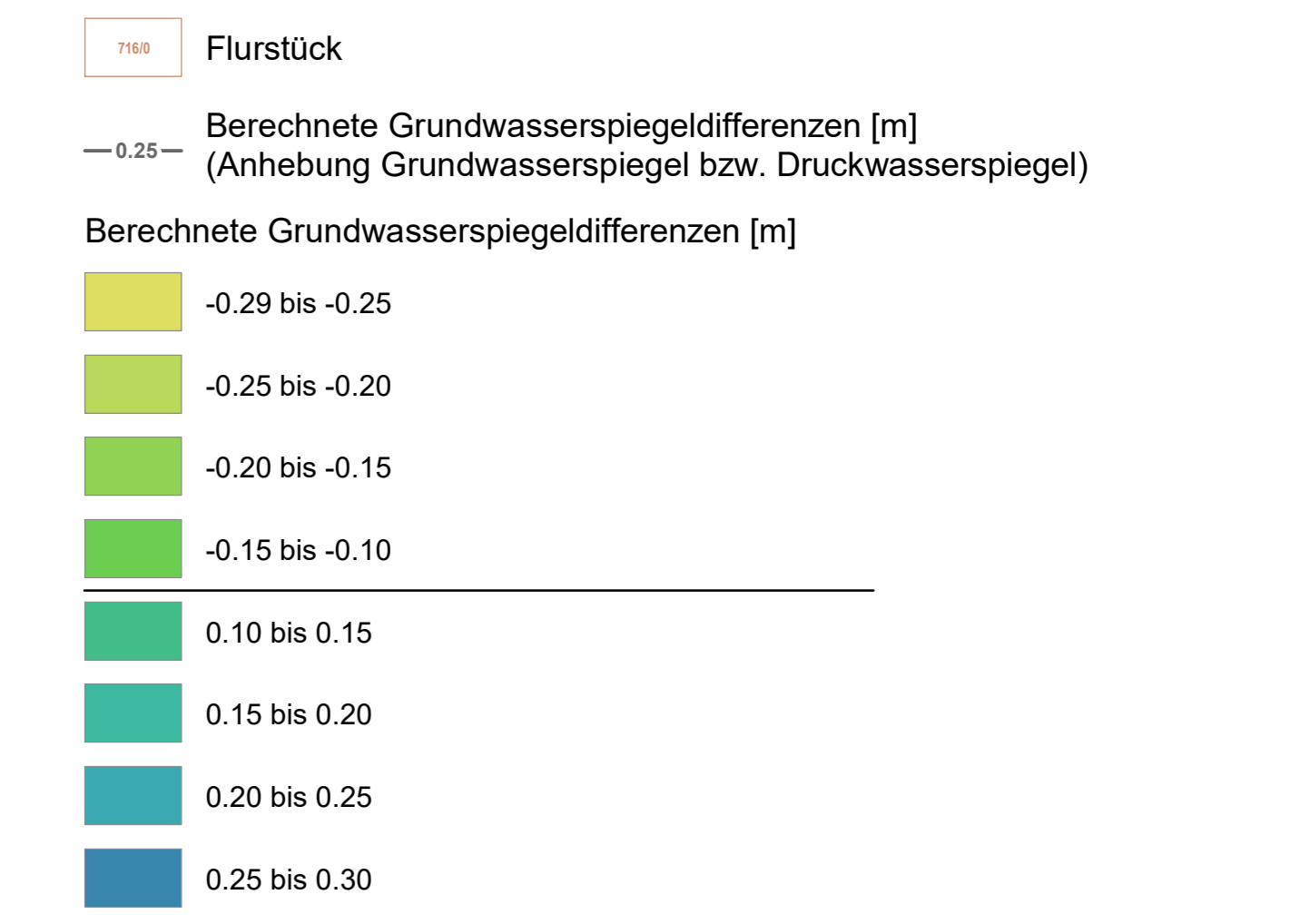


Index	Bemerkung	geänd. am	Name	gepr. am	Name
Vorhaben:	4441.2 Gew I/Donau Hochwasserschutz Aktionsprogramm 2020 plus Hochwasserrückhaltung Oberauer Schiefe		Unterlage:	05-04-03-03	Phase: Genehmigung
Vorhabenträger:	Freistaat Bayern, WWA Deggendorf		Anlage:	01-2	Blatt-Nr.: 1/1
Landkreis:	Straubing-Bogen/Stadt Straubing		Schutzvermerk/Datensatzname:	anlage_01-2	
Gemeinde:	Stadt Straubing/Kirchroth/Altig		Vorbereitungsarbeiten (WAL):		
Maßstab:	Mittlere Verhältnisse (WWJ 1996/2005) max. Grundwasserstände Plan-Zustand ohne Frühjahrsflutung		entw.:	Kohane	21.08.2020
			gez.:	Kohane	21.08.2020
			gepr.:	Biebach	21.08.2020
			Ingenieurgesellschaft Lahmeyer München - Büro Prof. Kagerer Wasserwirtschaftsamt Deggendorf Osterstraße 20 94489 Deggendorf Vorhabenträger		
21.08.2020			gez. Ezzedjine	14.07.2023	gez. Ratzinger
Datum			Unterschrift Entwurfsverfasser	Datum	Unterschrift Vorhabenprüfer

© Traubel Hydroprojekt GmbH 2020. Schutzvermerk DIN EN ISO 9001:2015



- Legende**
- Grenze Modellraum
  - Gewässerachse Donau mit Kilometrierung
  - bestehender Graben
  - bestehende Abdichtung
  - bestehende Innendichtung
  - Bauwerk (Bestand)
  - bestehendes Schöpfwerk/Siel
- Planung**
- geplante Abdichtung (Dichtwand)
  - geplante Abdichtung (Spundwand)
  - geplante Innendichtung (Spundwand)
  - geplanter Graben
  - Perforation
  - Entleerungskanal
  - Bauwerk (Neubau)
  - Rückbau bestehendes Schöpfwerk/Siel



Index	Bemerkung	geänd. am	Name	gepr. am	Name
Vorhaben:	4441.2 Gew I/Donau Hochwasserschutz Aktionsprogramm 2020 plus Hochwasserrückhaltung Oberauer Schiefe		Unterlage: 05-04-03-03		Phase: Genehmigung
Vorhabensträger:	Freistaat Bayern, WWA Deggendorf		Anlage: 01-3		Blatt-Nr.: 1/1
Landkreis:	Straubing-Bogen/Stadt Straubing		Schutzvermerk/Datenname: anlage_01-3		
Gemeinde:	Stadt Straubing/Kirchroth/Altig				
Vorbereitender (WAL):			entw.: Kohane	21.08.2020	
Maßstab:	Mittlere Verhältnisse (WWJ 1996/2005) Grundwasserspiegeldifferenzen Plan-Ist ohne Frühjahrsflutung		gez.: Kohane	21.08.2020	
Entwurfsverfasser:			gepr.: Biebach	21.08.2020	
Ingenieurgesellschaft Lahmeyer Hydroprojekt - Lahmeyer München - Büro Prof. Kagerer Hochwasserrückhaltung Oberauer Schiefe c/o Trakibel Hydroprojekt GmbH, Reichenhau 18, 94427 Weaner			Wasserwirtschaftsamt Deggendorf Datenstraße 20 94469 Deggendorf		Vorhabensträger
21.08.2020			gez. Ezzeddine	14.07.2023	gez. Ratzinger
Datum			Unterschrift Entwurfsverfasser	Datum	Unterschrift Vorhabensträger