

- Legende**
- WSP Isolinen [m NHN]
  - Modellrand
  - Maximale Fließtiefe [m]
    - < 0,5
    - 0,5 - 1,0
    - 1,0 - 1,5
    - 1,5 - 2,0
    - 2,0 - 3,0
    - 3,0 - 4,0
    - 4,0 - 6,0
    - > 6,0
  - max. WSP [mNHN]
  - ◆ Stationierung Donau
  - ◆ Stationierung Kößnachleiter

Anfangswasserspiegel im Polder Oberauer Schleife gestützt:  
 - WSP obere Oberauer Schleife = 316,16 m NHN  
 - WSP untere Oberauer Schleife = 315,76 m NHN

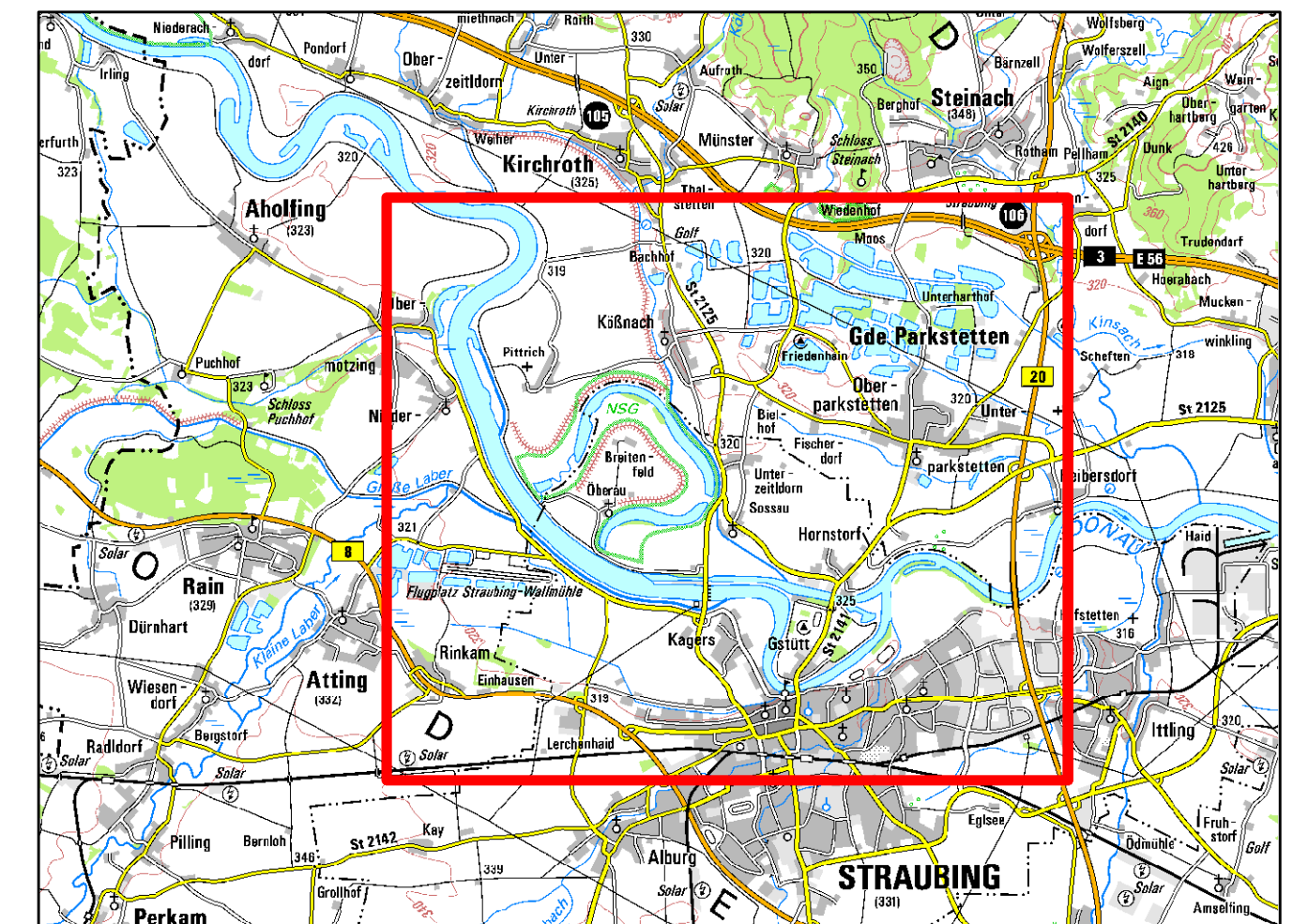
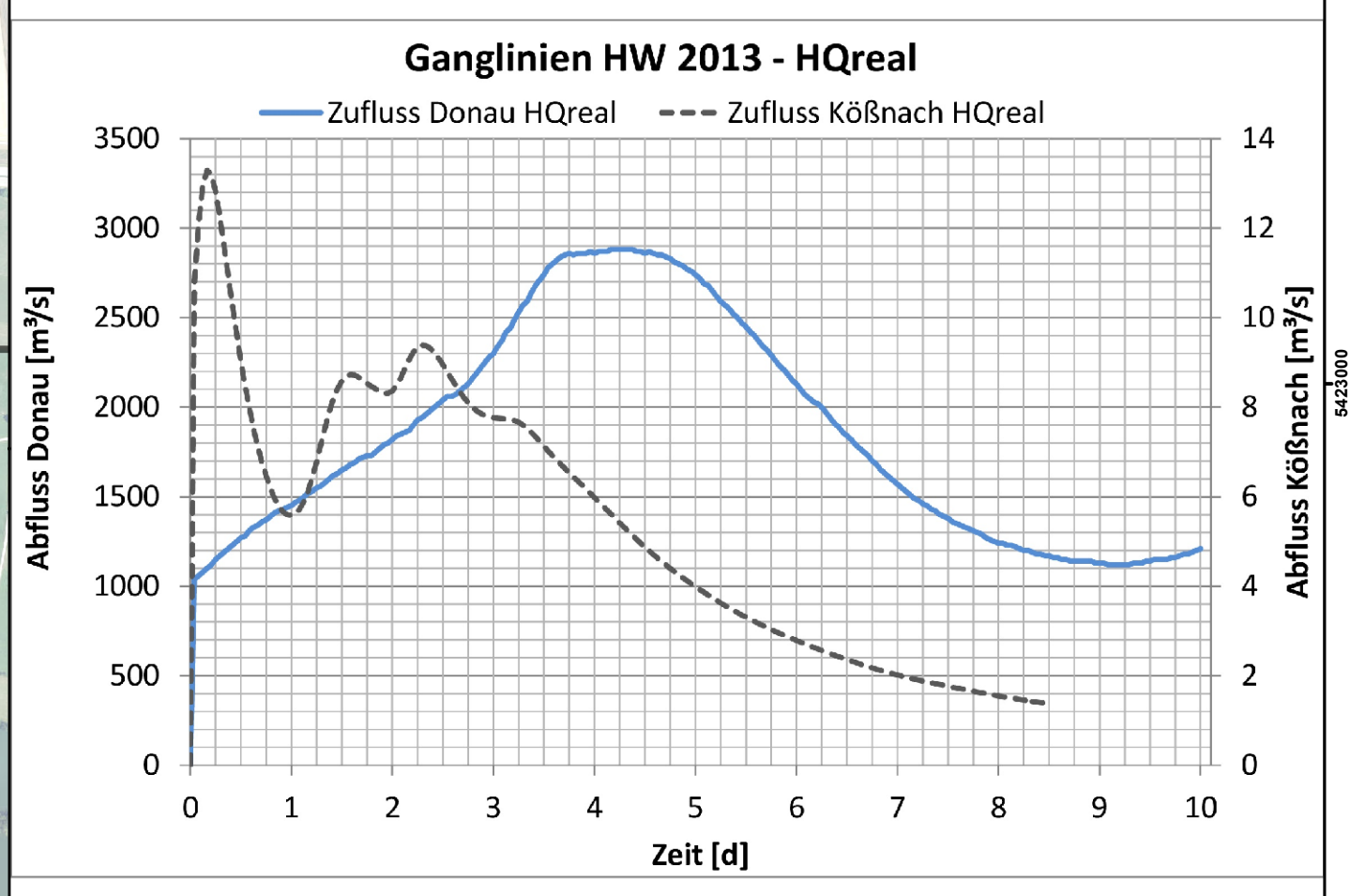
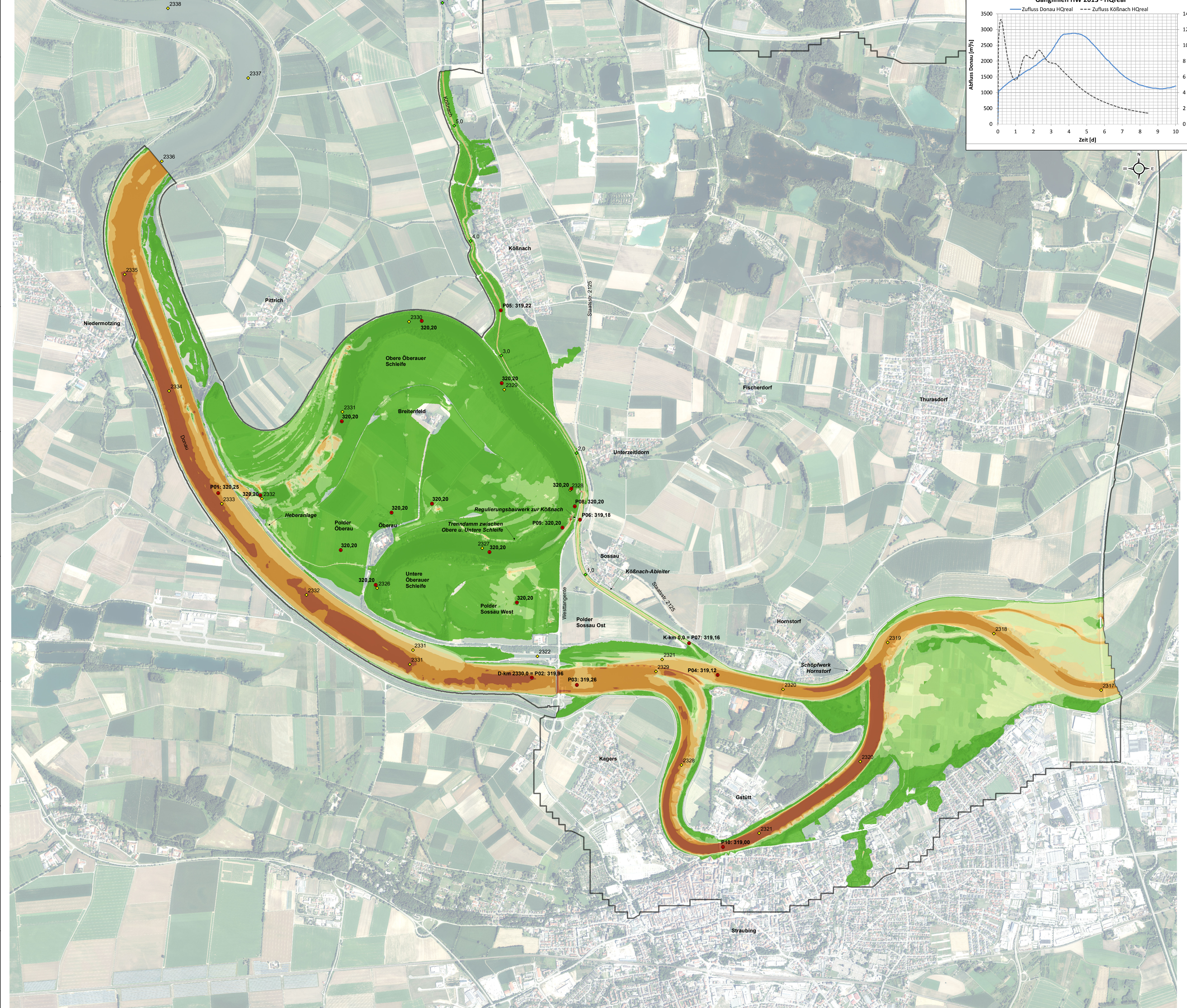
Wasserrwirtschaftsamt Deggendorf

Gew. I Donau

Lage-System: Landeskoordinatensystem (DHDN90) (Gauß-Krüger-Koordinaten)  
 Höhen-System: Landes Höhensystem DHHN2016 (m ü. NN)

Index	Bemerkung	geänd. am	Name	gepr. am	Name
Vorhaben:	4441.2 Gew I/Donau Hochwasserschutz Aktionsprogramm 2020 plus Hochwasserrückhaltung Oberauer Schleife	05-03-03		22-01	
Vorbereitender:	Freistaat Bayern, WWA Deggendorf		Anlage 22-1		Blatt-Nr.: 1/1
Landkreis:	Straubing-Bogen/Stadt Straubing				Schutzvermerk/Dateiname: 22_1_Flößtiefen und WSP - Isolinen HW2013 - HQreal.pdf
Gemeinde:	Stadt Straubing/Kirchroth/Altling				erw. Sedighiani 20.01.2020 gez. Klauen/Wirsch 20.01.2020 gepr. Bißbach 20.01.2020
Maßstab:	1:10.000				
Ingenieurgemeinschaft Lähmeyer Hydroprojekt - Lähmeyer München - Büro Prof. Kagerer Hochwasserrückhaltung Oberauer Schleife c/o Lähmeyer Hydroprojekt GmbH, Raibersstraße 18, 99427 Weimar Entwurfsverfasser			Wasserrwirtschaftsamt Deggendorf Deffenstraße 20 94469 Deggendorf Vorhabensträger		
20.01.2020			14.07.2023		
Datum			Datum		
gez. Ezzedidine			gez. Ratzinger		
Unterschrift Entwurfsverfasser			Unterschrift Vorhabensträger		

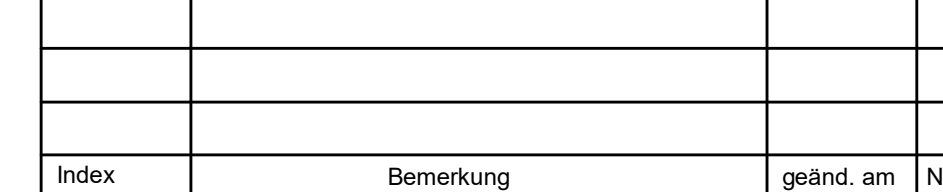




- Legende**
- Maximale Fließgeschwindigkeit [m/s]
    - < 0,25
    - 0,25 - 0,50
    - 0,50 - 0,75
    - 0,75 - 1,00
    - 1,00 - 1,50
    - 1,50 - 2,00
    - 2,00 - 5,00
    - > 5,00
  - Modellrand
  - max. WSP [mNHN]
  - Stationierung Donau
  - Stationierung Köbnachableiter

Anfangswasserspiegel im Polder Oberauer Schleife gestützt:  
 - WSP obere Oberauer Schleife = 316,16 m NHN  
 - WSP untere Oberauer Schleife = 315,76 m NHN

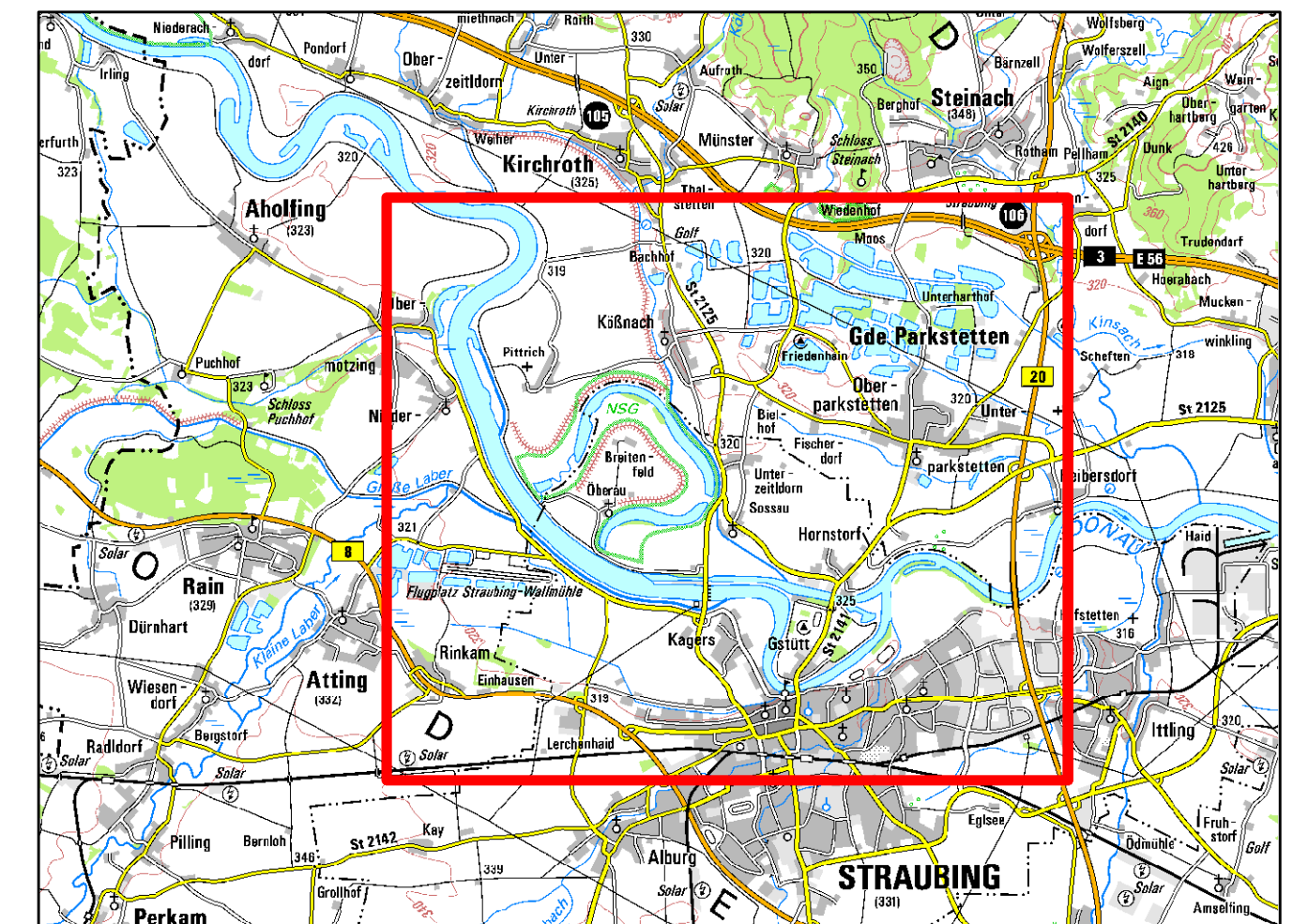
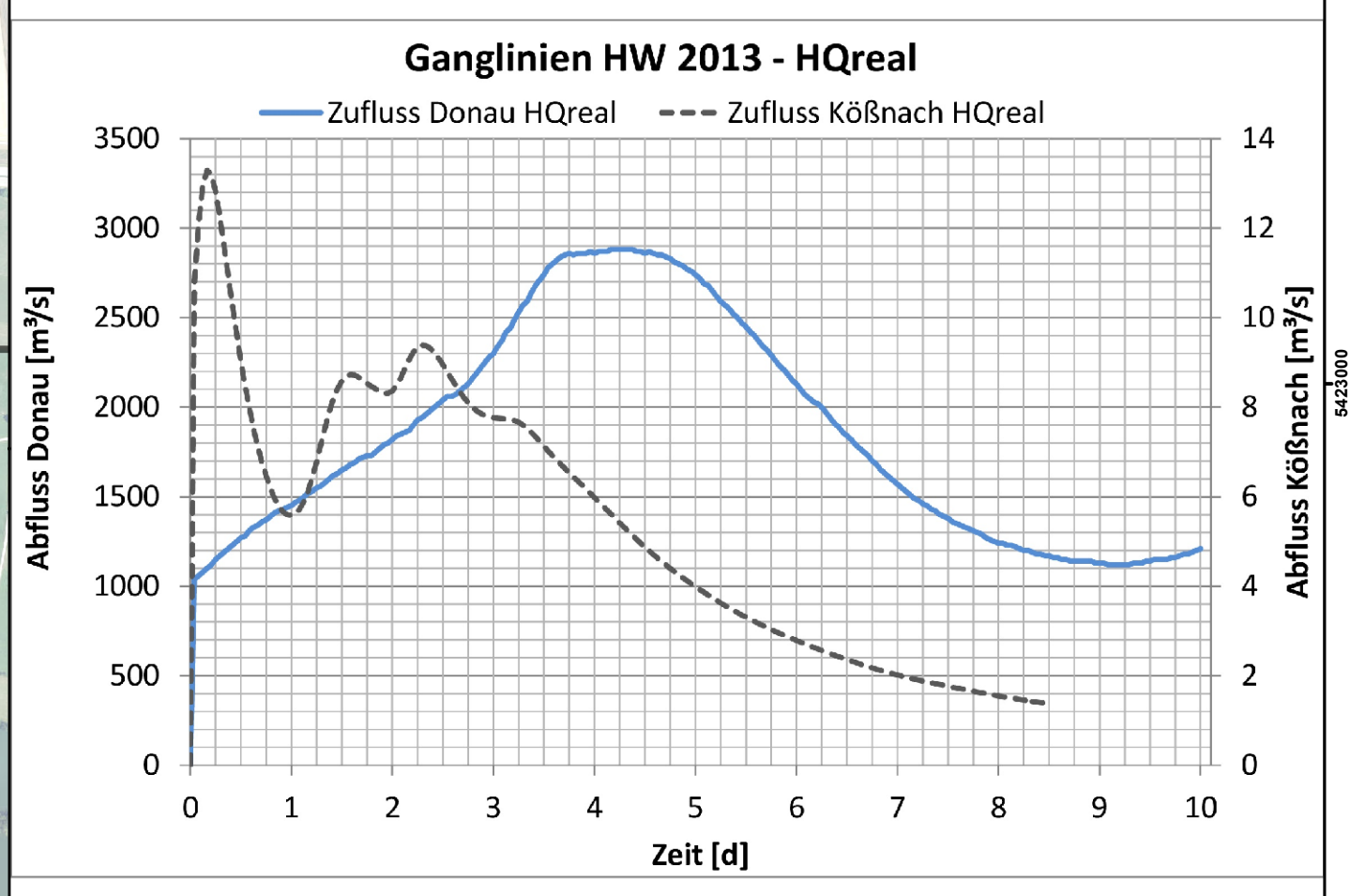
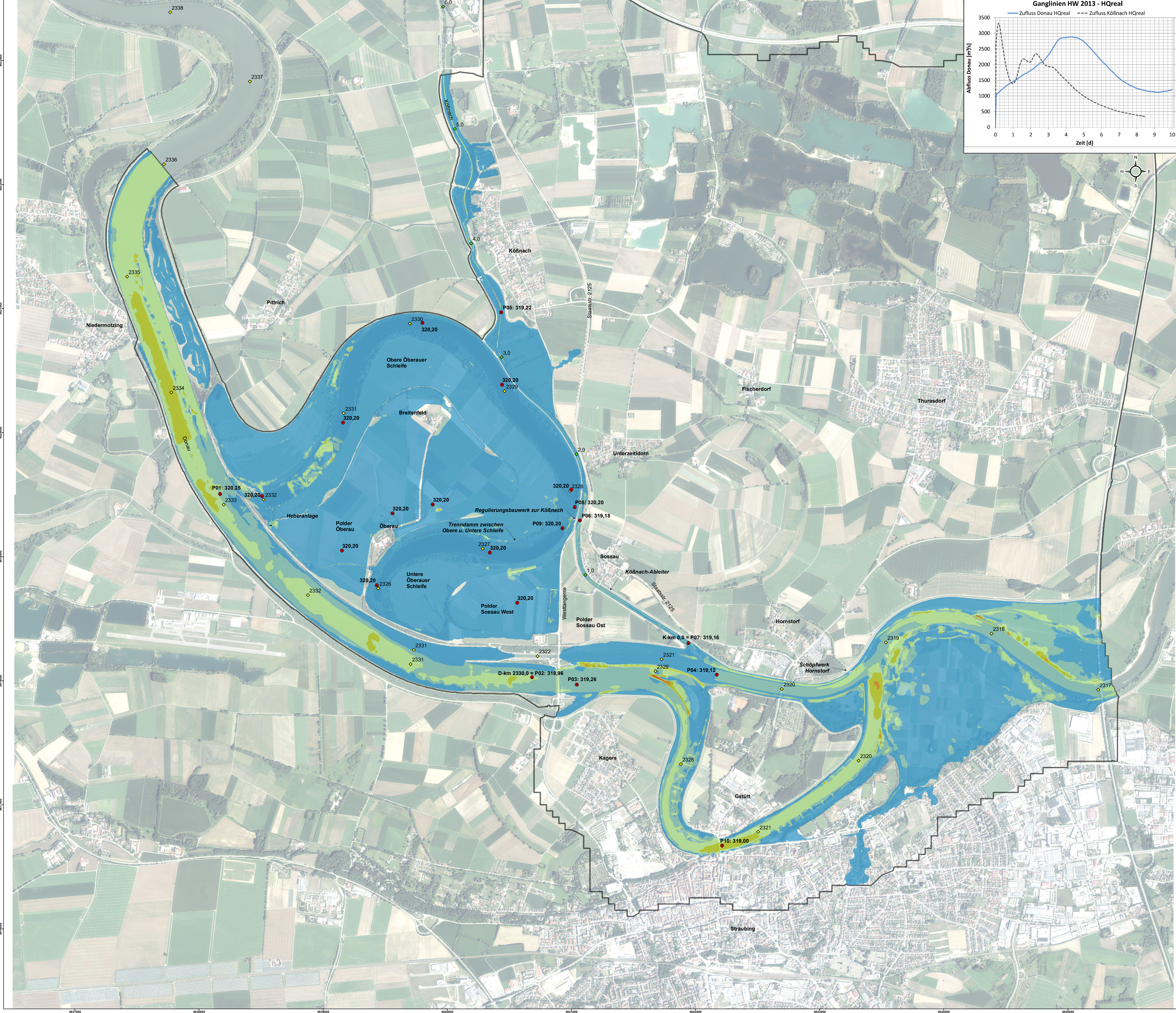
Lagesystem: Landeskoordinatensystem (DHDN90) (Gauß-Krüger-Koordinaten)  
 Höhensystem: Landes Höhensystem DHDN2018 (m ü. NN)



Index	Bemerkung	geänd. am	Name	gepr. am	Name
Vorhaben:	4441.2 Gew I/Donau Hochwasserschutz Aktionsprogramm 2020 plus Hochwasserrückhaltung Oberauer Schleife	05-03-03			Phase: Genehmigung
Vorhabensträger:	Freistaat Bayern, WWA Deggendorf		Anlage 22-2		Blatt-Nr.: 1/1
Landkreis:	Straubing-Bogen/Stadt Straubing				Schutzvermerk/Datenname: 22-2 Maximale Fließgeschwindigkeiten HW2013 - HQreal.pdf
Gemeinde:	Stadt Straubing/Kirchth/Altling				
Maßstab:	1:10.000		erw. Siedgharti	20.01.2020	
			gez. Klauen/Wirsch	20.01.2020	
			gepr. Bißbach	20.01.2020	
Ingenieurgesellschaft:	Lahmeyer Hydroprojekt - Lahmeyer München - Büro Prof. Kagerer				Wasserwirtschaftsamt Deggendorf
	Hochwasserrückhaltung Oberauer Schleife				Datenreihe 02
	Entwurf/Verfasser				94469 Deggendorf
					Vorhabensträger
20.01.2020		gez. Ezzeddine		14.07.2023	gez. Ratzinger
Datum		Unterschrift	Entwurf/Verfasser	Datum	Unterschrift







**Legende**

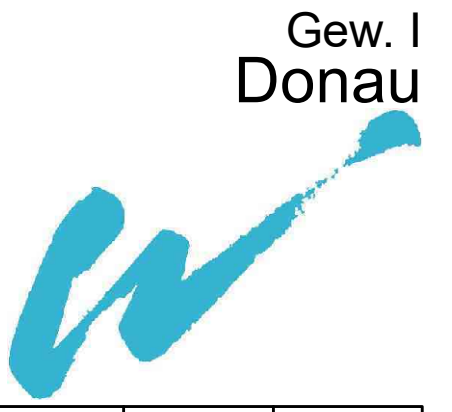
**Maximale Schubspannung [N/m²]**

- < 5
- 5 - 10
- 10 - 25
- 25 - 50
- 50 - 100
- > 100

**Modellrand**

- max. WSP [mNHN]
- ◇ Stationierung Donau
- ◇ Stationierung Köbnachableiter

Anfangswasserspiegel im Polder Oberrauer Schleife gestützt:  
 - WSP obere Oberrauer Schleife = 316,16 m NHN  
 - WSP untere Oberrauer Schleife = 315,76 m NHN

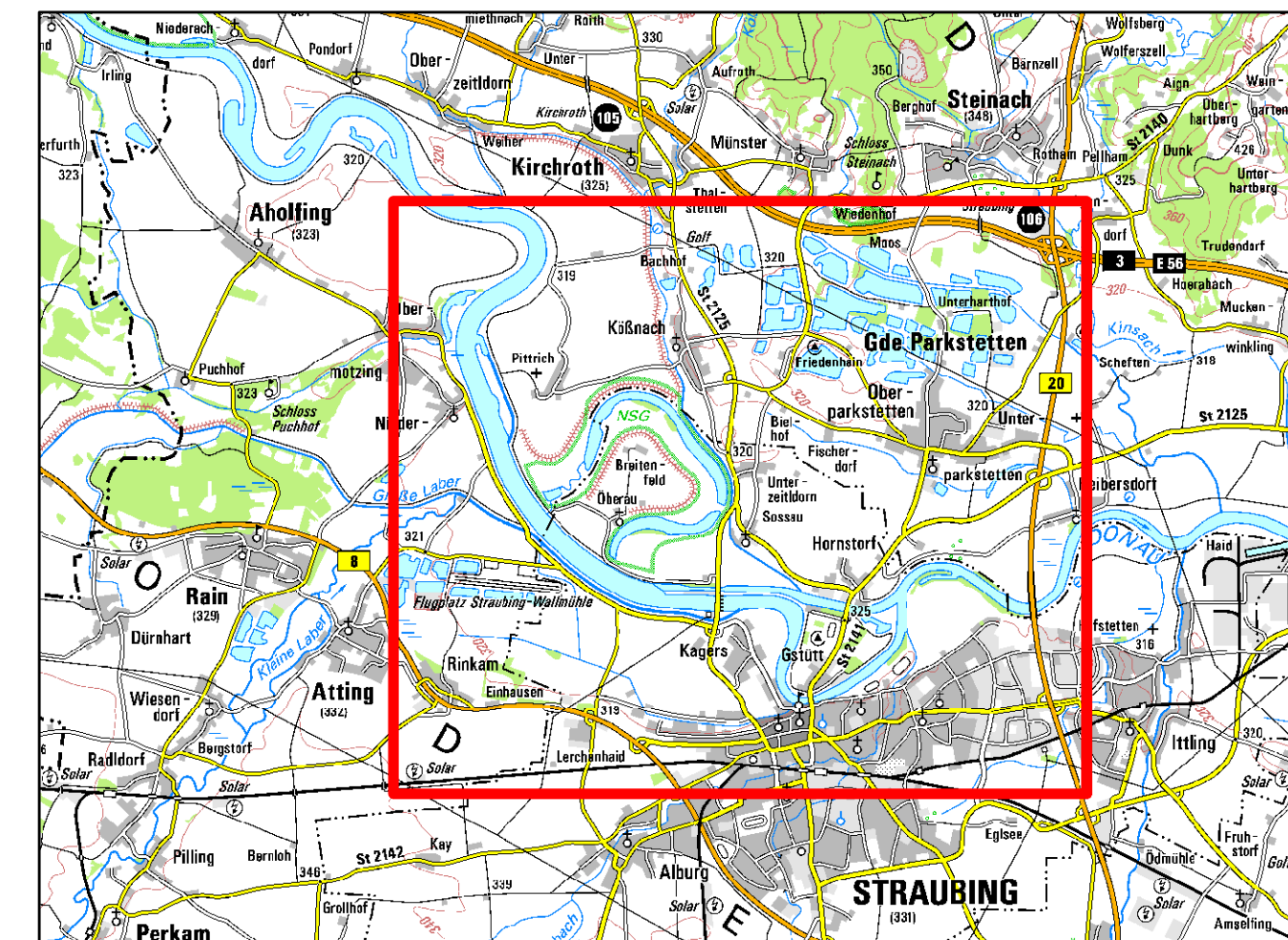
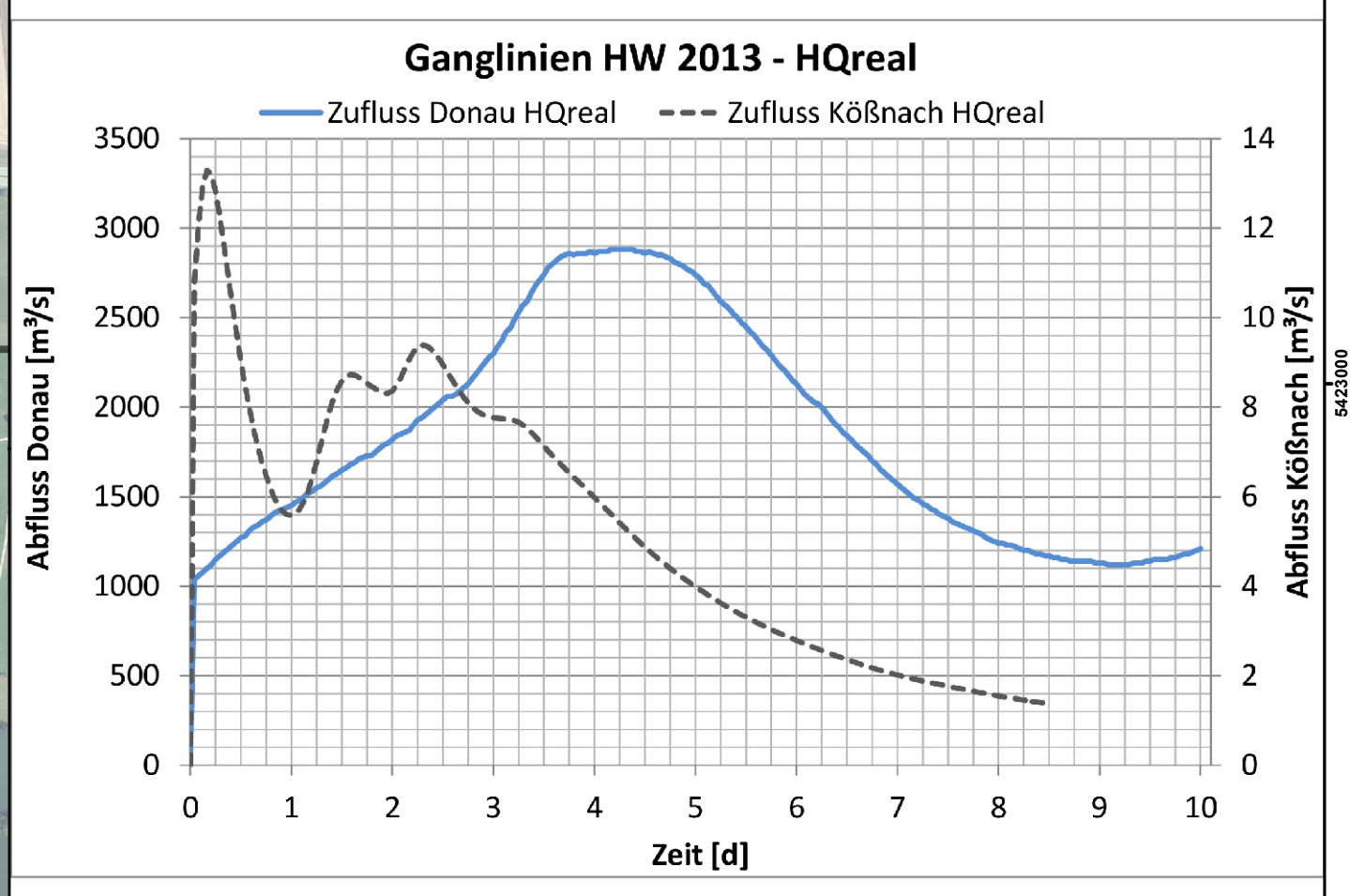
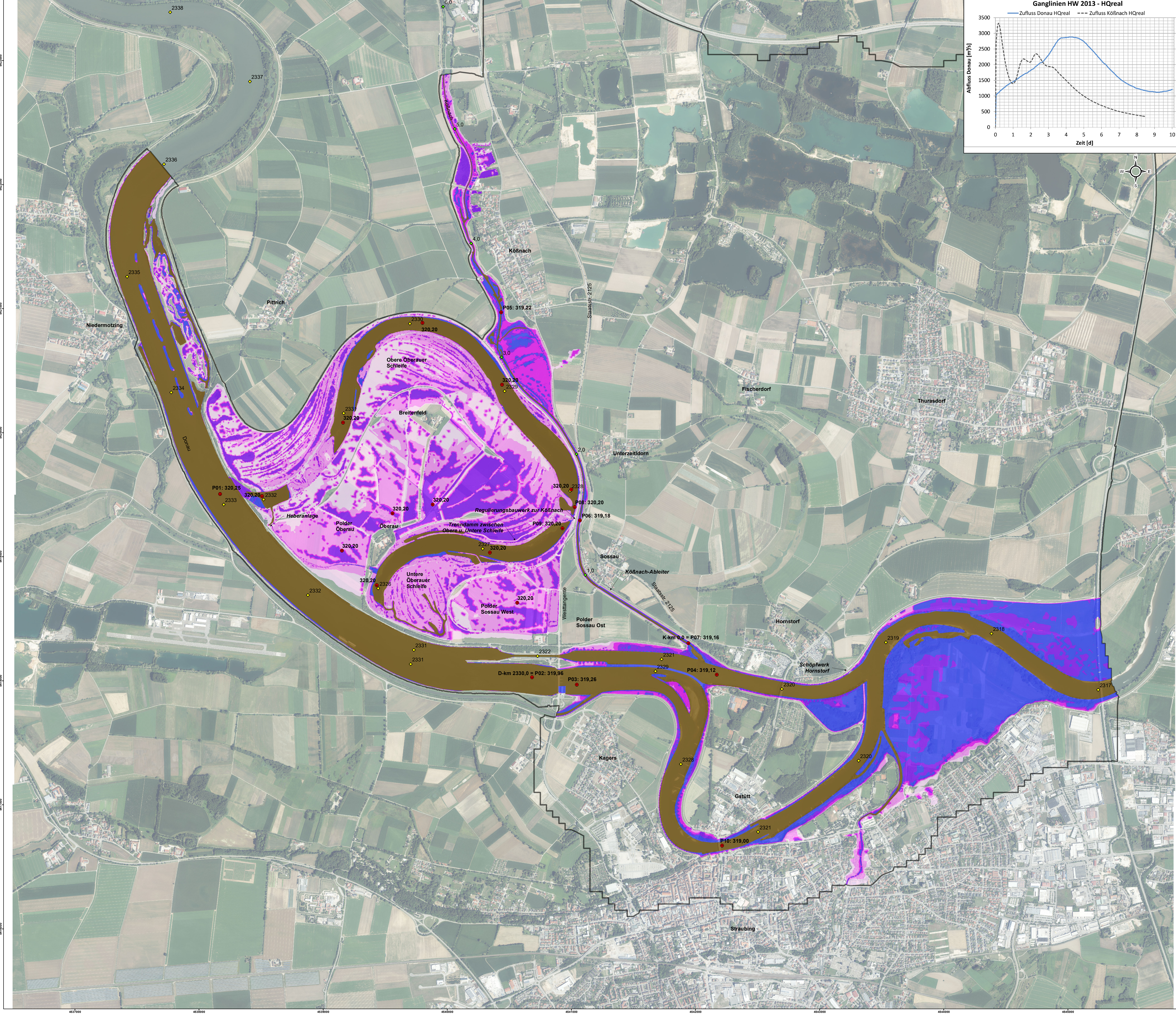


Maßstab: 1:10.000

Lage-System: Landeskoordinatensystem (DHDN90) (Gauß-Krüger-Koordinaten)  
 Höhen-System: Landes Höhensystem DHHN2016 (m ü. NN)

Index	Bemerkung	geänd. am	Name	gepr. am	Name
Vorhaben:	4441.2 Gew I/Donau Hochwasserschutz Aktionsprogramm 2020 plus Hochwasserrückhaltung Oberrauer Schleife	05-03-03	Untertitel:	05-03-03	Phase: Genehmigung
Vorbereitender:	Freistaat Bayern, WWA Deggendorf		Anlage:	22-3	Blatt-Nr.: 1/1
Landkreis:	Straubing-Bogen/Stadt Straubing		Schutzvermerk-Dateiname:	22-3-Maximale Schubspannungen HW2013 - HQreal.pdf	
Gemeinde:	Stadt Straubing/Kirchroth/Altling		Vorbereitender (WAL):	erw. Sedighiani 20.01.2020 gez. Klauen/Wirsch 20.01.2020 gepr. Bißbach 20.01.2020	
Maßstab:	1:10.000		erw.:	Sedighiani 20.01.2020	
Ingenieurgesellschaft:	Lahmeyer Hydroprojekt - Lahmeyer München - Büro Prof. Kagerer		gez.:	Klauen/Wirsch 20.01.2020	
Hochwasserrückhaltung Oberrauer Schleife			gepr.:	Bißbach 20.01.2020	
Entwurfverfasser:			erw.:	Sedighiani 20.01.2020	
20.01.2020		gez. Ezzeddine	14.07.2023	gez. Ratzinger	
Datum		Unterschrift Entwurfverfasser	Datum	Unterschrift Vorhabensträger	





**Legende**

**Maximale Einstaudauer**

- < 2 Tage
- 2 - 4 Tage
- 4 - 6 Tage
- 6 - 8 Tage
- 8 - 10 Tage
- 10 - 12 Tage
- 12 - 14 Tage
- 2 - 3 Wochen
- 3 - 4 Wochen
- 4 - 5 Wochen
- 5 - 6 Wochen
- 6 - 7 Wochen
- 7 - 8 Wochen
- > 8 Wochen / dauerhaft wasserführend

**Modellrand**

- max. WSP [mNHN]
- Stationierung Donau
- Stationierung Köbnachableiter

Anfangswasserspiegel im Polder Oberauer Schleife gestützt:  
 - WSP obere Oberauer Schleife = 316,16 m NHN  
 - WSP untere Oberauer Schleife = 315,76 m NHN

Wasserwirtschaftsamt  
Deggendorf

Gew. I  
Donau

0 100 200 400 600 800 1000 Meter

Lage-System: Landeskoordinatensystem (DHDN90) (Gauß-Krüger-Koordinaten)  
 Höhen-System: Landeshöhen-system DHHN2016 (m ü. NN)

Index	Bemerkung	geänd. am	Name	gepr. am	Name
Vorhaben:	4441.2 Gew I/Donau Hochwasserschutz Aktionsprogramm 2020 plus Hochwasserrückhaltung Oberauer Schleife	05-03-03	Untertage:	Phase:	Genehmigung
Vorhabensträger:	Freistaat Bayern, WWA Deggendorf		Anlage:	Blatt-Nr.:	1/1
Landkreis:	Straubing-Bogen/Stadt Straubing		Schutzvermerk/Datenname:		
Gemeinde:	Stadt Straubing/Kirchroth/Altling		22.4 Maximale Einstaudauer HW2013 - HQreal.pdf		
Maßstab:	1:10.000	erw.:	Siedg/hart:	21.01.2021	
	<b>Maximale Einstaudauer HW 2013 - HQreal, Plan - Zustand ohne Deichbruch</b>	gez.:	Kilauer:	21.01.2021	
		gepr.:	Bebach:	21.01.2021	
Ingenieurgesellschaft:	Lahmeyer Hydroprojekt - Lahmeyer München - Büro Prof. Kagerer		Wasserwirtschaftsamt Deggendorf		
	Hochwasserrückhaltung Oberauer Schleife		Defensivstr. 20		
	Entwurfverfasser		94469 Deggendorf		
21.01.2021	gez. Ezzeddine	14.07.2023	gez. Ratzinger		
Datum	Unterschrift Entwurfverfasser	Datum	Unterschrift Vorhabensträger		