

- Legende**
- WSP Isollinien [m NNH]
 - Modellrand
 - Maximale Fließtiefe [m]
 - < 0,5
 - 0,5 - 1,0
 - 1,0 - 1,5
 - 1,5 - 2,0
 - 2,0 - 3,0
 - 3,0 - 4,0
 - 4,0 - 6,0
 - > 6,0
 - max. WSP [mNNH]
 - ◆ Stationierung Donau
 - ◆ Stationierung Köfñachbleiter

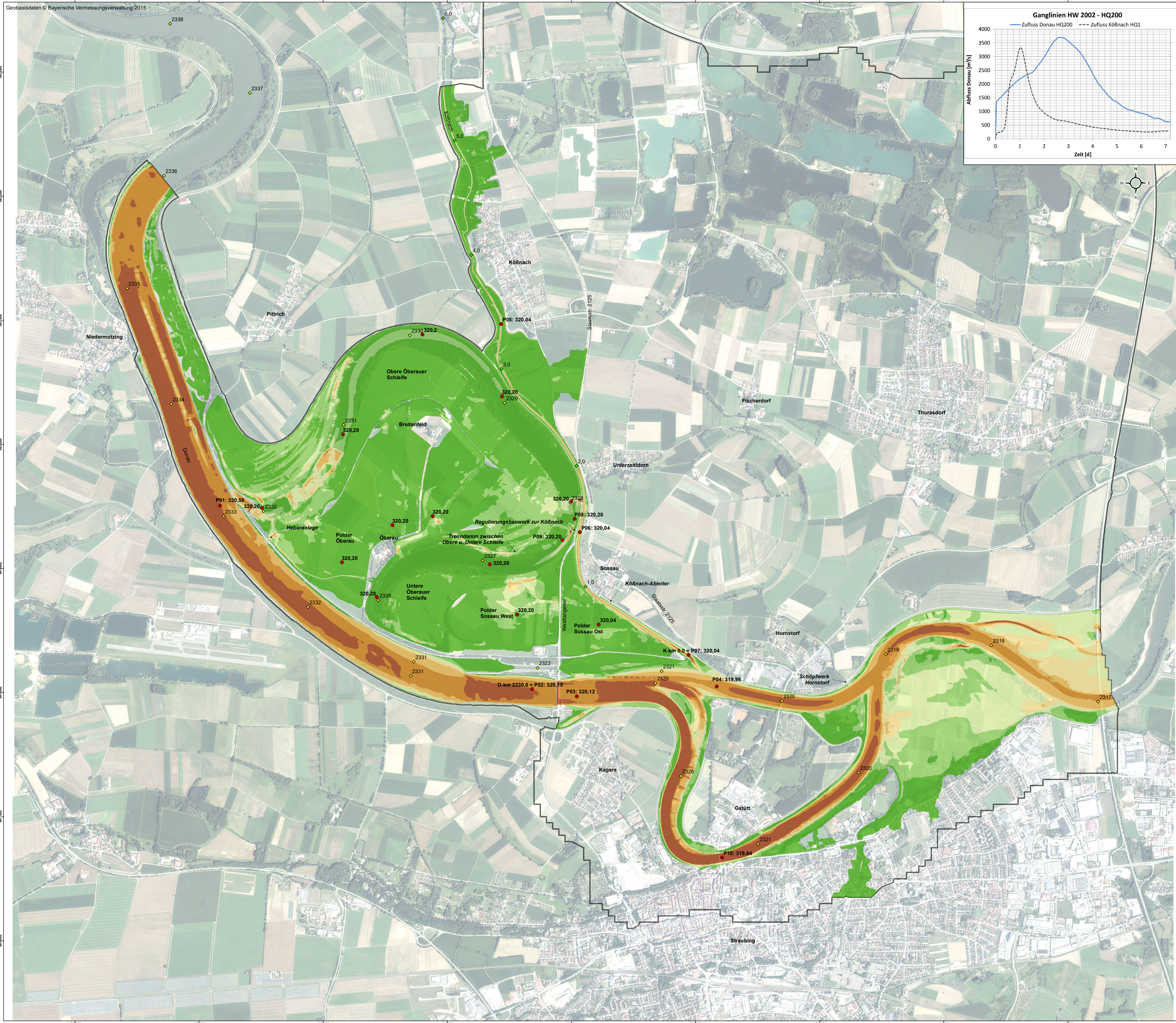
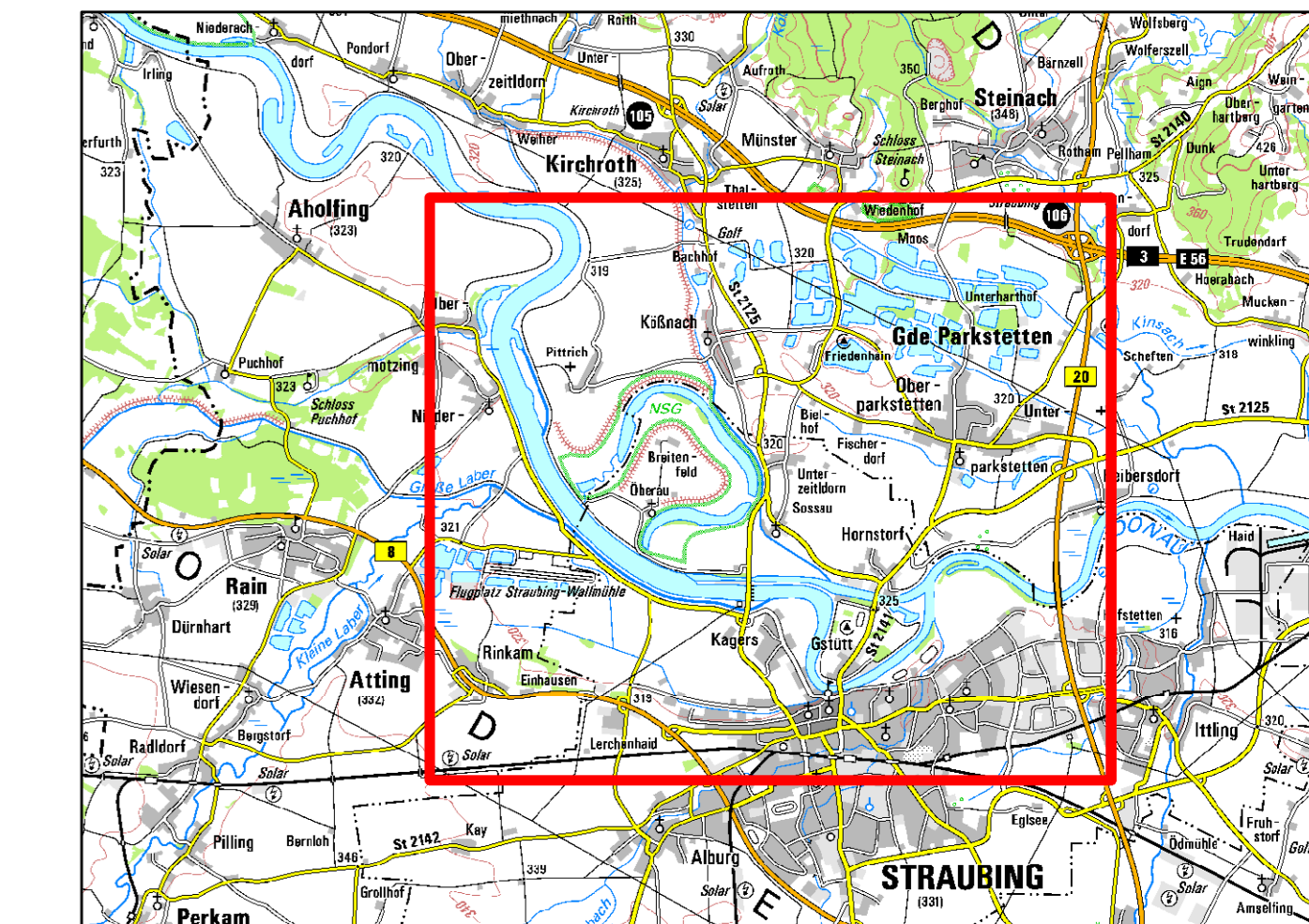
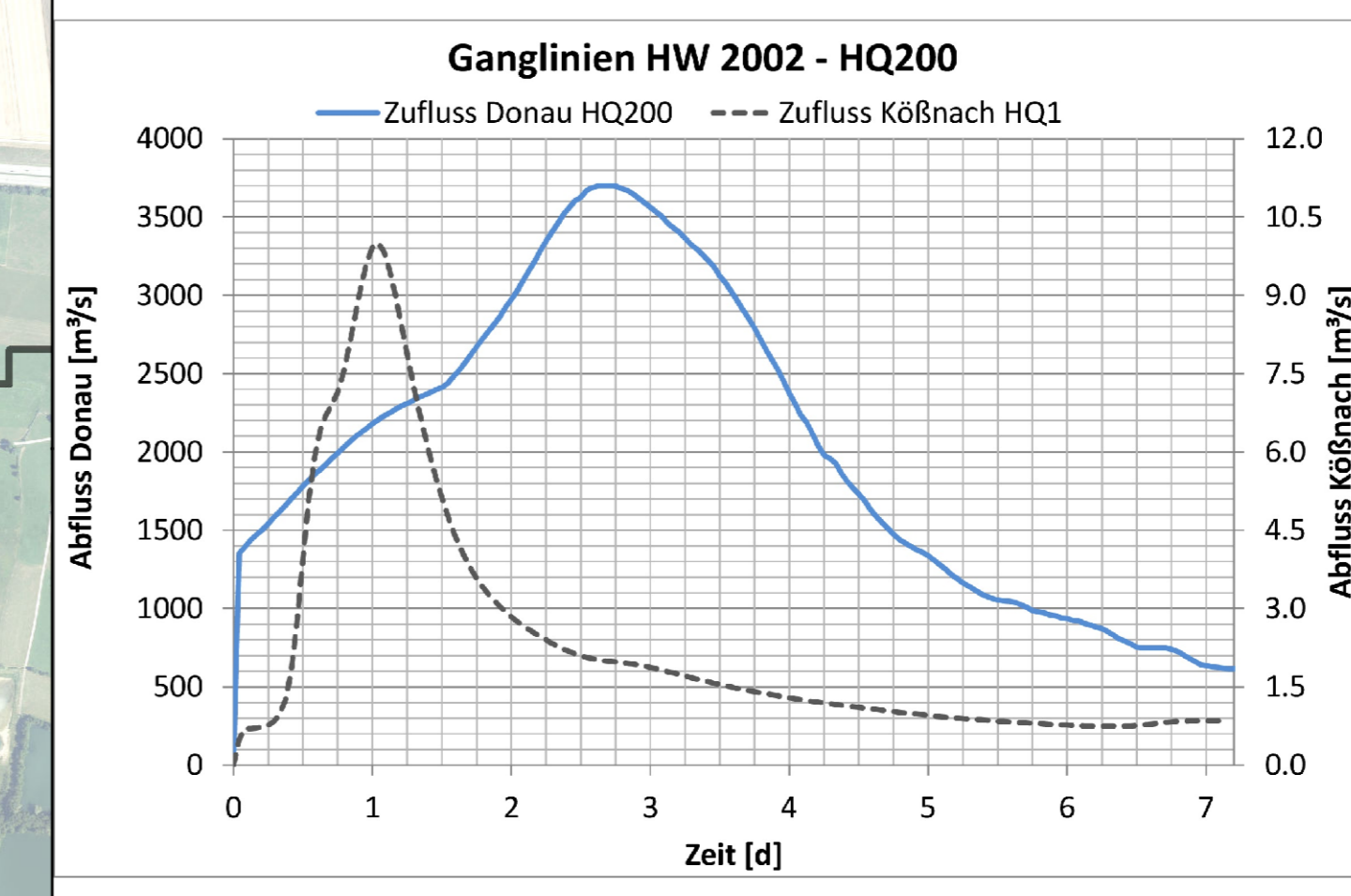
Anfangswasserspiegel im Polder Oberauer Schleife gestützt:
 - WSP obere Oberauer Schleife = 316,16 m NNH
 - WSP untere Oberauer Schleife = 315,76 m NNH

Wasserwirtschaftsamt Deggendorf

Gew. I Donau

Lage-System: Landeskoordinatensystem (DHDN90) (Gauß-Krüger-Koordinaten)
 Höhen-System: Landes Höhensystem DHHN2016 (m ü. NNH)

Index	Bemerkung	geänd. am	Name	gepr. am	Name
Vorhaben:	4441.2 Gew I/Donau Hochwasserschutz Aktionsprogramm 2020 plus Hochwasserrückhaltung Oberauer Schleife	05-03-03			Phase: Genehmigung
Vorbereitender:	Freistaat Bayern, WWA Deggendorf		Anlage 21-1		Blatt-Nr.: 1/1
Landkreis:	Straubing-Bogen/Stadt Straubing				Schutzvermerk/Dateiname: 21-1 Fließtiefen und WSP-Isollinien HW2002 - HQ200.pdf
Gemeinde:	Stadt Straubing/Kirchroth/Altling				
Maßstab:	Fließtiefen und WSP - Isollinien HW 2002 - HQ200, Plan - Zustand ohne Deichbruch	erw. 17.01.2020	Siedgharti		
		gez. 17.01.2020	Kilauer/Wirsch		
		gepr. 17.01.2020	Biebach		
Ingenieurgesellschaft:	Lahmeyer Hydroprojekt - Lahmeyer München - Büro Prof. Kagerer				Wasserwirtschaftsamt Deggendorf
	Hochwasserrückhaltung Oberauer Schleife				Definitor: 02
	© Lahmeyer Hydroprojekt GmbH, Raibersstraße 18, 89427 Weimar				94469 Deggendorf
Entwurfverfasser:					Vorbereitender
17.01.2020	gez. Ezzeddine			14.07.2023	gez. Rätzinger
Datum	Unterschrift Entwurfsverfasser			Datum	Unterschrift Vorbereitender



Legende

Maximale Fließgeschwindigkeit [m/s]

- < 0,25
- 0,25 - 0,50
- 0,50 - 0,75
- 0,75 - 1,00
- 1,00 - 1,50
- 1,50 - 2,00
- 2,00 - 5,00
- > 5,00

Modellrand

- max. WSP [mNHN]
- Stationierung Donau
- Stationierung Kößnachableiter

Anfangswasserspiegel im Polder Oberauer Schleife gestützt:
 - WSP obere Oberauer Schleife = 316,16 m NHN
 - WSP untere Oberauer Schleife = 315,76 m NHN

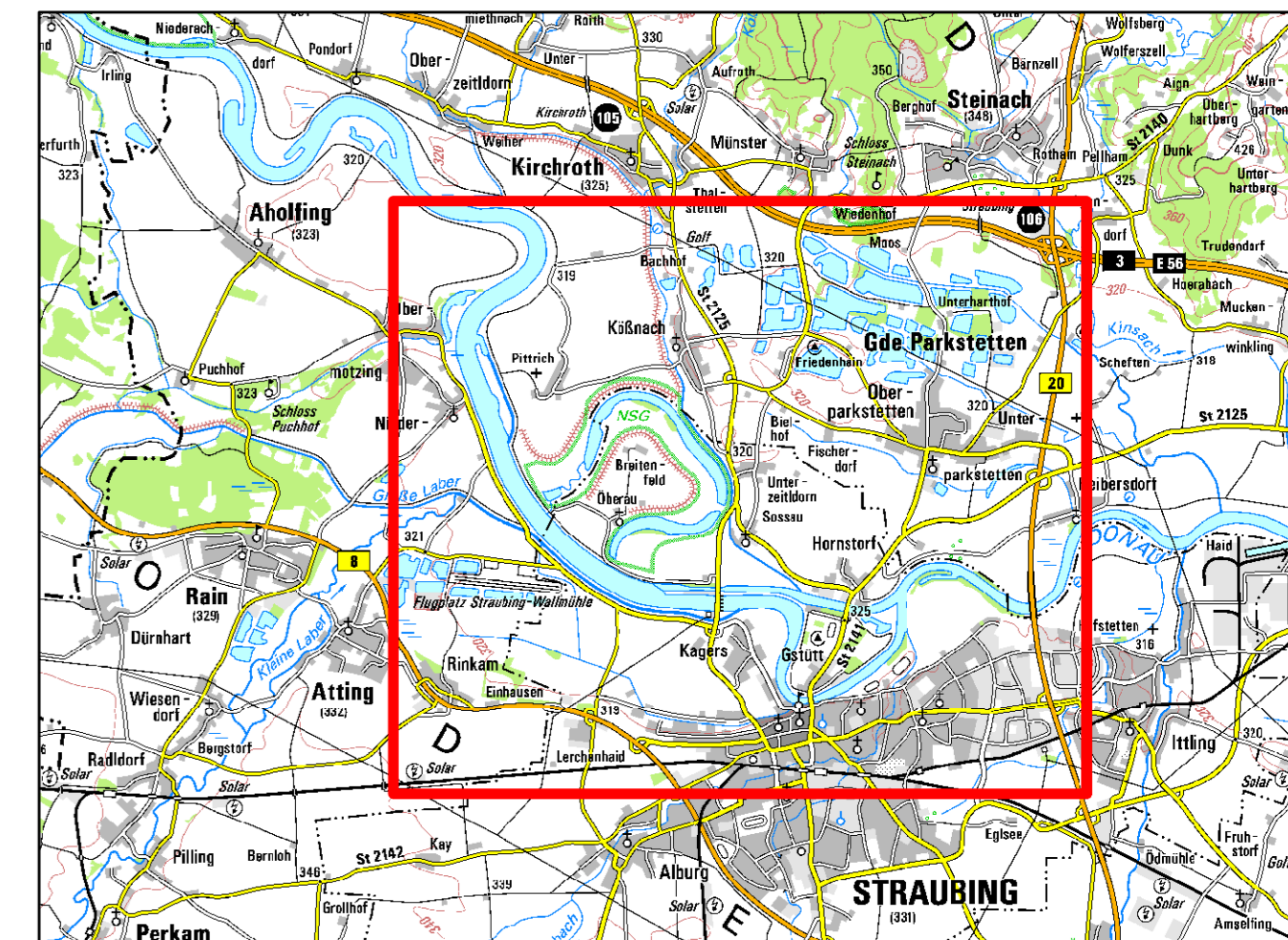
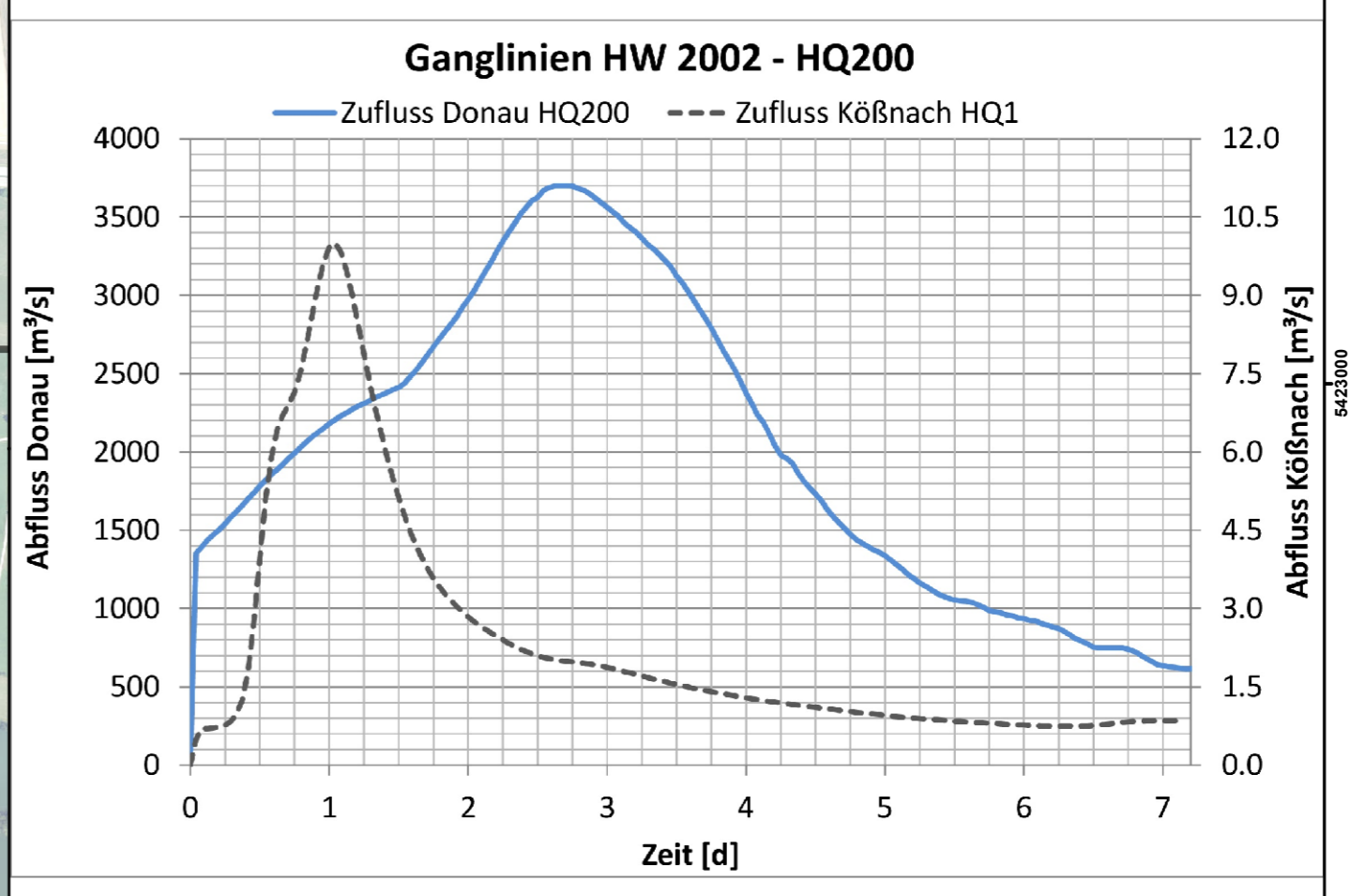
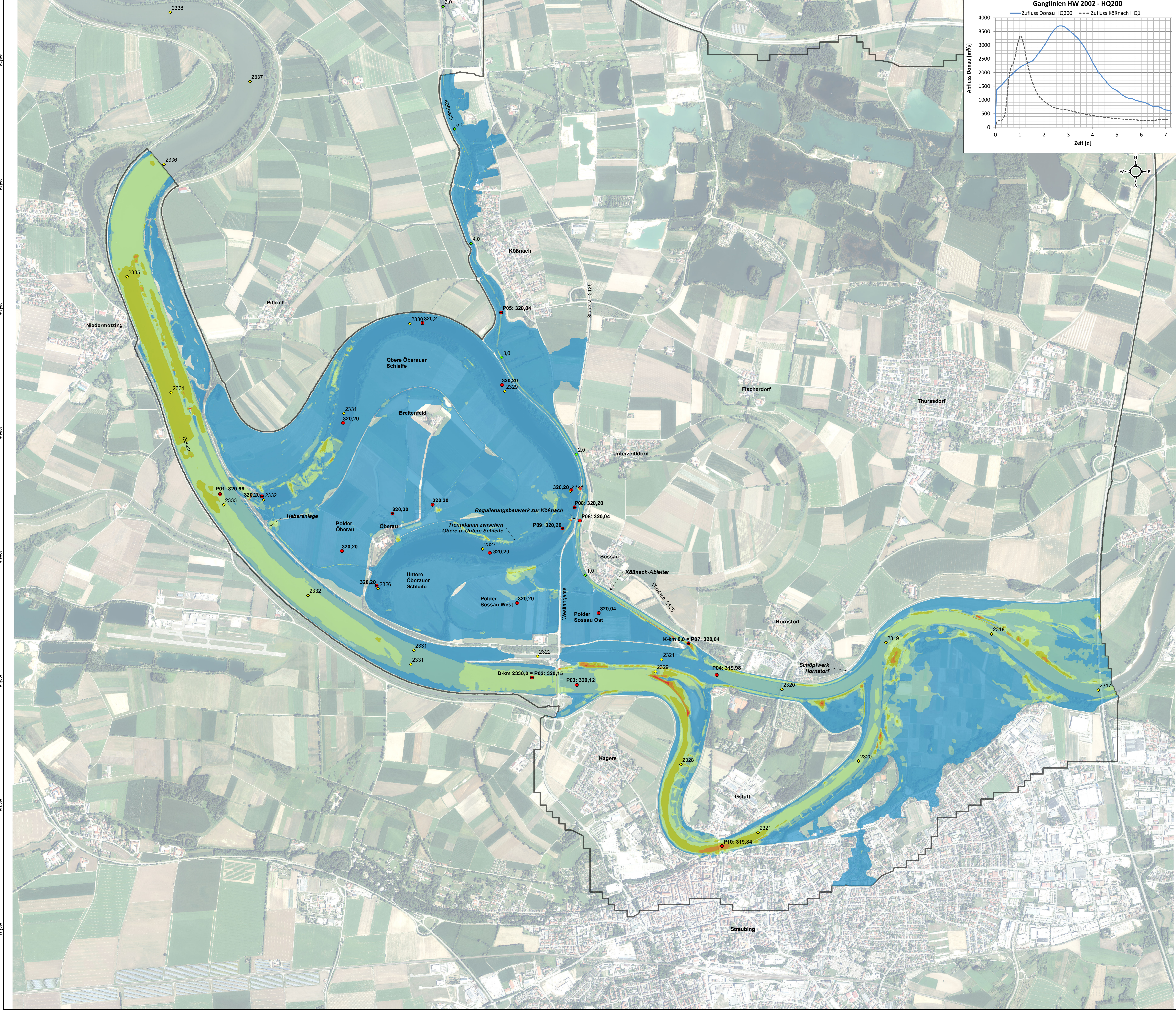
Wasserwirtschaftsamt Deggendorf

Gew. I Donau

0 100 200 400 600 800 1000 Meter

Lage-System: Landeskoordinatensystem (DHDN90) (Gauß-Krüger-Koordinaten)
 Höhen-System: Landes Höhensystem DHHN2016 (m ü. NN)

Index	Bemerkung	geänd. am	Name	gepr. am	Name
Vorhaben:	4441.2 Gew I/Donau Hochwasserschutz Aktionsprogramm 2020 plus Hochwasserrückhaltung Oberauer Schleife	05-03-03		17.01.2020	
Vorhabensträger:	Freistaat Bayern, WWA Deggendorf		Anlage 21-2	17.01.2020	
Landkreis:	Straubing-Bogen/Stadt Straubing		Blatt-Nr.: 1/1	17.01.2020	
Gemeinde:	Stadt Straubing/Kirchth/Altling		Schutzvermerk/Datenname: 21-2_Maximale_Fließgeschwindigkeiten_HW2002-HQ200.pdf	17.01.2020	
Maßstab:	1:10.000	erw. 17.01.2020	Siedgharti	17.01.2020	
		gez. Kläuser/Wirsch		17.01.2020	
		gepr. Bißbach		17.01.2020	
Ingenieurgesellschaft:	Lahmeyer Hydroprojekt - Lahmeyer München - Büro Prof. Kagerer		Wasserwirtschaftsamt Deggendorf		
	Hochwasserrückhaltung Oberauer Schleife		Deggendorf		
	o Lahmeyer Hydroprojekt GmbH, Raibersstraße 18, 99427 Weimar		94469 Deggendorf		
Entwurfverfasser:			Vorhabensträger		
17.01.2020		gez. Ezzeddine	14.07.2023	gez. Ratzinger	
Datum		Unterschrift Entwurfverfasser	Datum	Unterschrift Vorhabensträger	



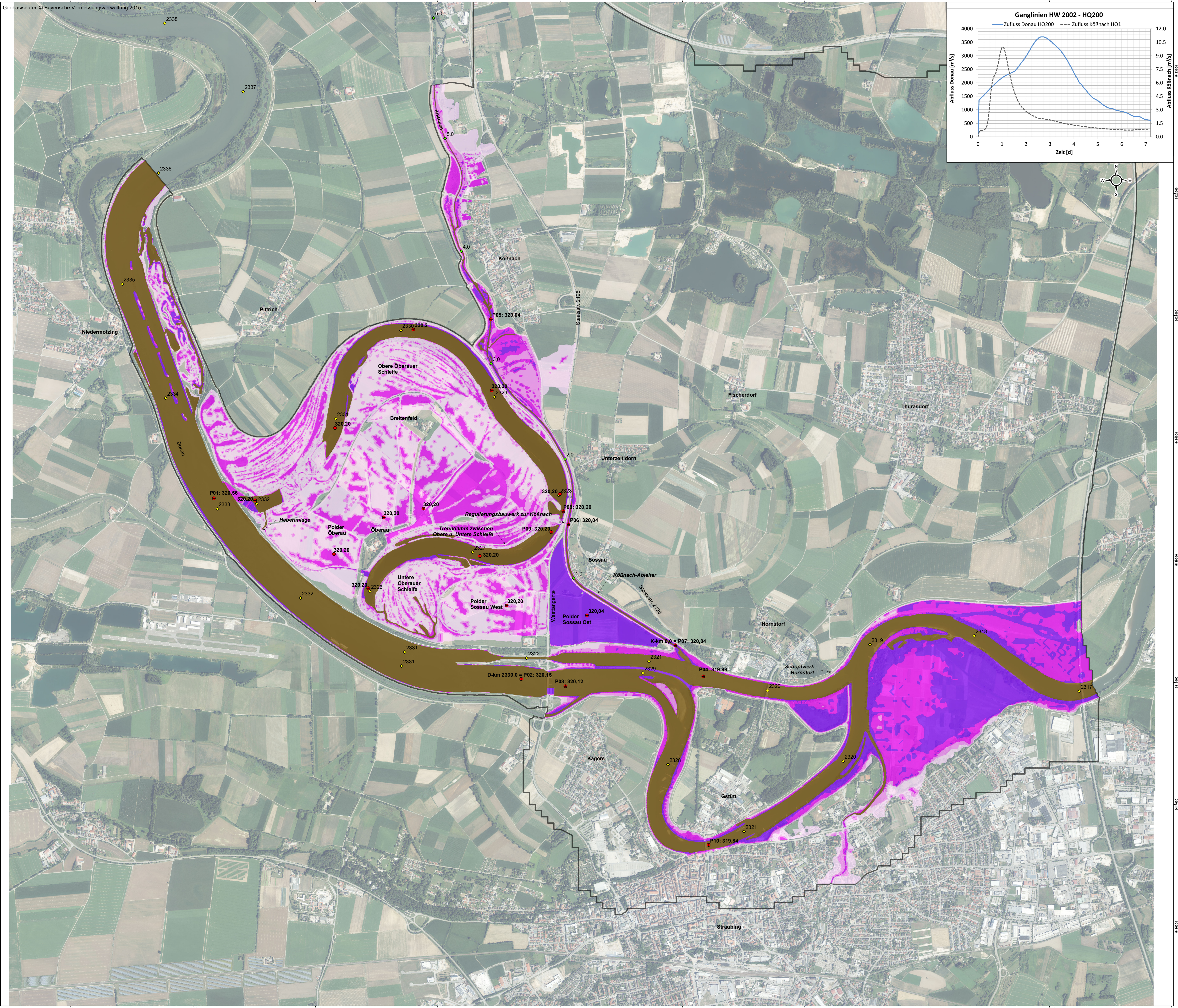
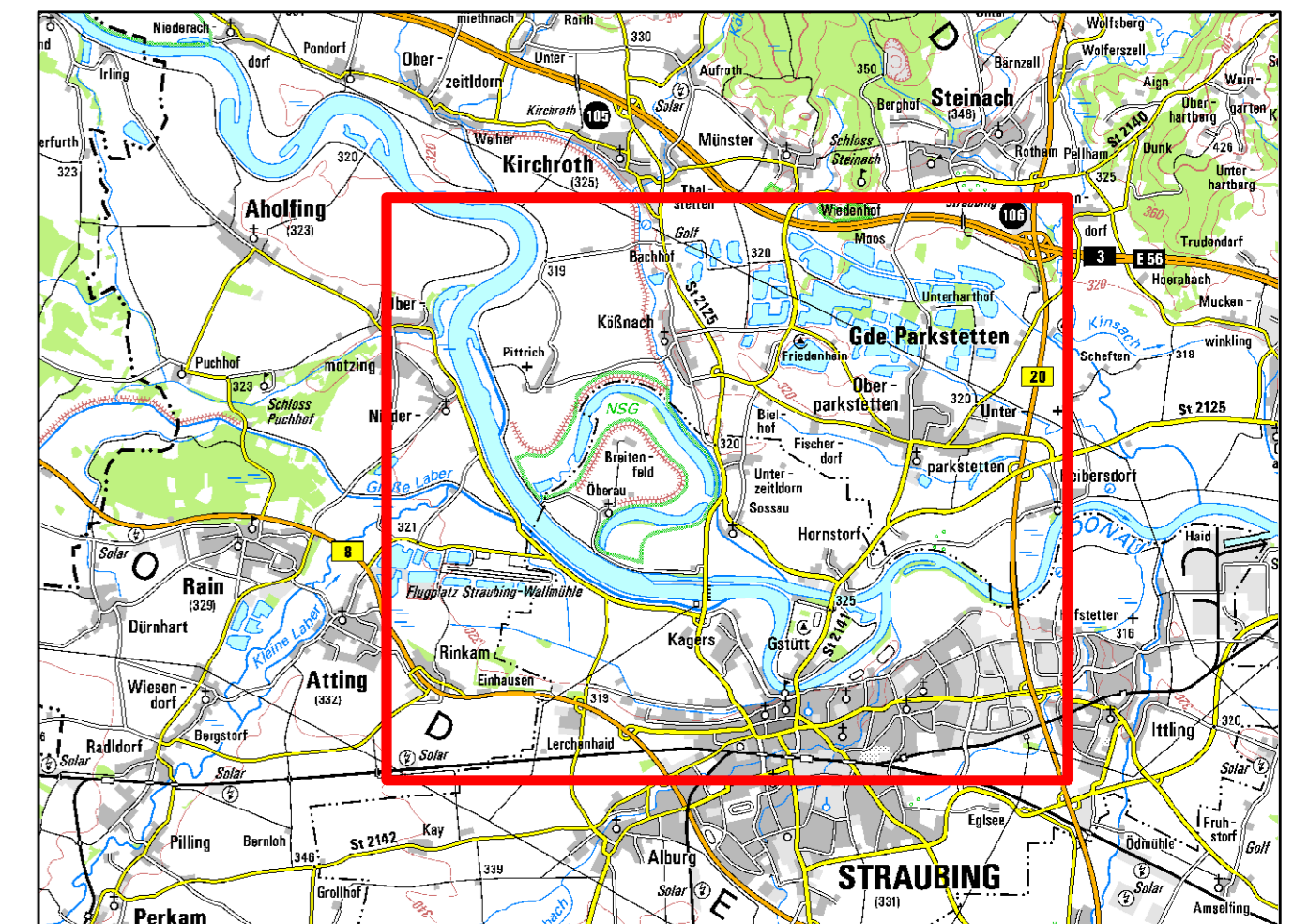
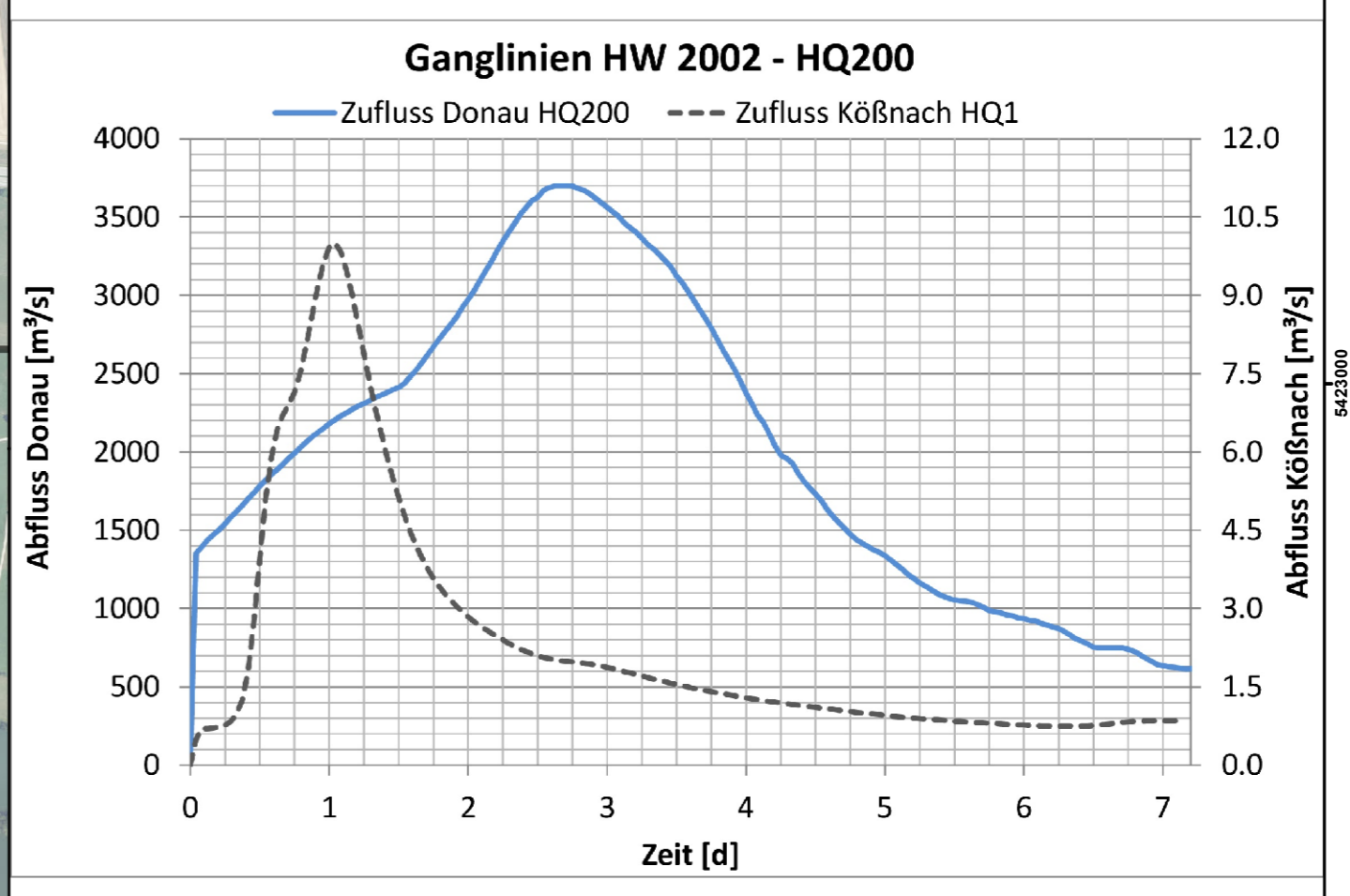
- Legende**
- Maximale Schubspannung [N/m²]
 - < 5
 - 5 - 10
 - 10 - 25
 - 25 - 50
 - 50 - 100
 - > 100
 - Modellrand
 - max. WSP [mNHN]
 - Stationierung Donau
 - Stationierung Köfnachableiter

Anfangswasserspiegel im Polder Oberauer Schleife gestützt:
 - WSP obere Oberauer Schleife = 316,16 m NHN
 - WSP untere Oberauer Schleife = 315,76 m NHN



Lagesystem: Landeskoordinatensystem (DHDN90) (Gauß-Krüger-Koordinaten)
 Höhensystem: Landes Höhensystem DHDN2016 (m ü. NN)

Index	Bemerkung	geänd. am	Name	gepr. am	Name
Vorhaben:	4441.2 Gew I/Donau Hochwasserschutz Aktionsprogramm 2020 plus Hochwasserrückhaltung Oberauer Schleife		Unterlage: 05-03-03		Phase: Genehmigung
Vorbereitender:	Freistaat Bayern, WWA Deggendorf		Anlage 21-3		Blatt-Nr.: 1/1
Landkreis:	Straubing-Bogen/Stadt Straubing		Schutzvermerk/Dateiname: 21-3_Maximale_Schubspannungen_HW2002-HQ200.pdf		
Gemeinde:	Stadt Straubing/Kirchroth/Altling		erw.	Siedg/hartl	17.01.2020
Maßstab:	1:10.000		gez.	Kilauer/Wirsch	17.01.2020
			gepr.	Biobach	17.01.2020
Ingenieurgesellschaft:	Lahmeyer Hydroprojekt - Lahmeyer München - Büro Prof. Kagerer		Wasserwirtschaftsamt Deggendorf		
	Hochwasserrückhaltung Oberauer Schleife		Defensstraße 20 94469 Deggendorf		
	cto Lahmeyer Hydroprojekt GmbH, Ratierstraße 18, 99427 Weimar		94469 Deggendorf		
Entwurfverfasser:			Vorhabensträger		
17.01.2020		gez. Ezeedöline	14.07.2023	gez. Rätzing	
Datum		Unterschrift Entwurfverfasser	Datum	Unterschrift Vorhabensträger	



Legende

- Maximale Einstaudauer
 - < 2 Tage
 - 2 - 4 Tage
 - 4 - 6 Tage
 - 6 - 8 Tage
 - 8 - 10 Tage
 - 10 - 12 Tage
 - 12 - 14 Tage
 - 2 - 3 Wochen
 - 3 - 4 Wochen
 - 4 - 5 Wochen
 - 5 - 6 Wochen
 - 6 - 7 Wochen
 - 7 - 8 Wochen
 - > 8 Wochen / dauerhaft wasserführend
- Modellrand
- max. WSP [mNHN]
- Stationierung Donau
- Stationierung Kößnachableiter

Anfangswasserspiegel im Polder Oberauer Schleife gestützt:
 - WSP obere Oberauer Schleife = 316,16 m NHN
 - WSP untere Oberauer Schleife = 315,76 m NHN

Wasserwirtschaftsamt Deggendorf

Gew. I Donau

0 100 200 400 600 800 1000 Meter

Lage-System: Landeskoordinatensystem (DHDN90) (Gauß-Krüger-Koordinaten)
 Höhen-System: Landes Höhensystem DHN2018 (m ü. NN)

Index	Bemerkung	geänd. am	Name	gepr. am	Name
Vorhaben:	4441.2 Gew I/Donau Hochwasserschutz Aktionsprogramm 2020 plus Hochwasserrückhaltung Oberauer Schleife	05-03-03		Phase:	Genehmigung
Vorhabensträger:	Freistaat Bayern, WWA Deggendorf			Anlage:	1/1
Landkreis:	Straubing-Bogen/Stadt Straubing			Blatt-Nr.:	1/1
Gemeinde:	Stadt Straubing/Kirchroth/Altling			Schutzvermerk/Datenname:	05-03-03-03-03-03_4441_Maximale_Einstaudauer_HW2002_Pz_HQ200_210126.pdf
Maßstab:	1:10.000	Maximale Einstaudauer HW 2002 - HQ200, Plan - Zustand ohne Deichbruch	erw. Sedghiani	26.01.2021	
			gez. Klauer	26.01.2021	
			gepr. Biobach	26.01.2021	
Ingenieurgesellschaft:	Lahmeyer Hydroprojekt - Lahmeyer München - Büro Prof. Kagerer				Wasserwirtschaftsamt Deggendorf
Hochwassererkundung:	Hochwassererkundung Oberauer Schleife				Deggendorf
Entwurfverfasser:	Entwurfverfasser				94469 Deggendorf
					Vorhabensträger
26.01.2021	gez. Ezzeddine			14.07.2023	gez. Ratzinger
Datum	Unterschrift Entwurfverfasser			Datum	Unterschrift Vorhabensträger