

- Legende**
- WSP Isolinen [m NNH]
 - Modellrand
 - Maximale Fließtiefe [m]
 - < 0,5
 - 0,5 - 1,0
 - 1,0 - 1,5
 - 1,5 - 2,0
 - 2,0 - 3,0
 - 3,0 - 4,0
 - 4,0 - 6,0
 - > 6,0
 - max. WSP [mNNH]
 - ◆ Stationierung Donau
 - ◆ Stationierung Köfelnachbleiter

Anfangswasserspiegel im Polder Oberauer Schleife gestützt:
 - WSP obere Oberauer Schleife = 316,16 m NNH
 - WSP untere Oberauer Schleife = 315,76 m NNH

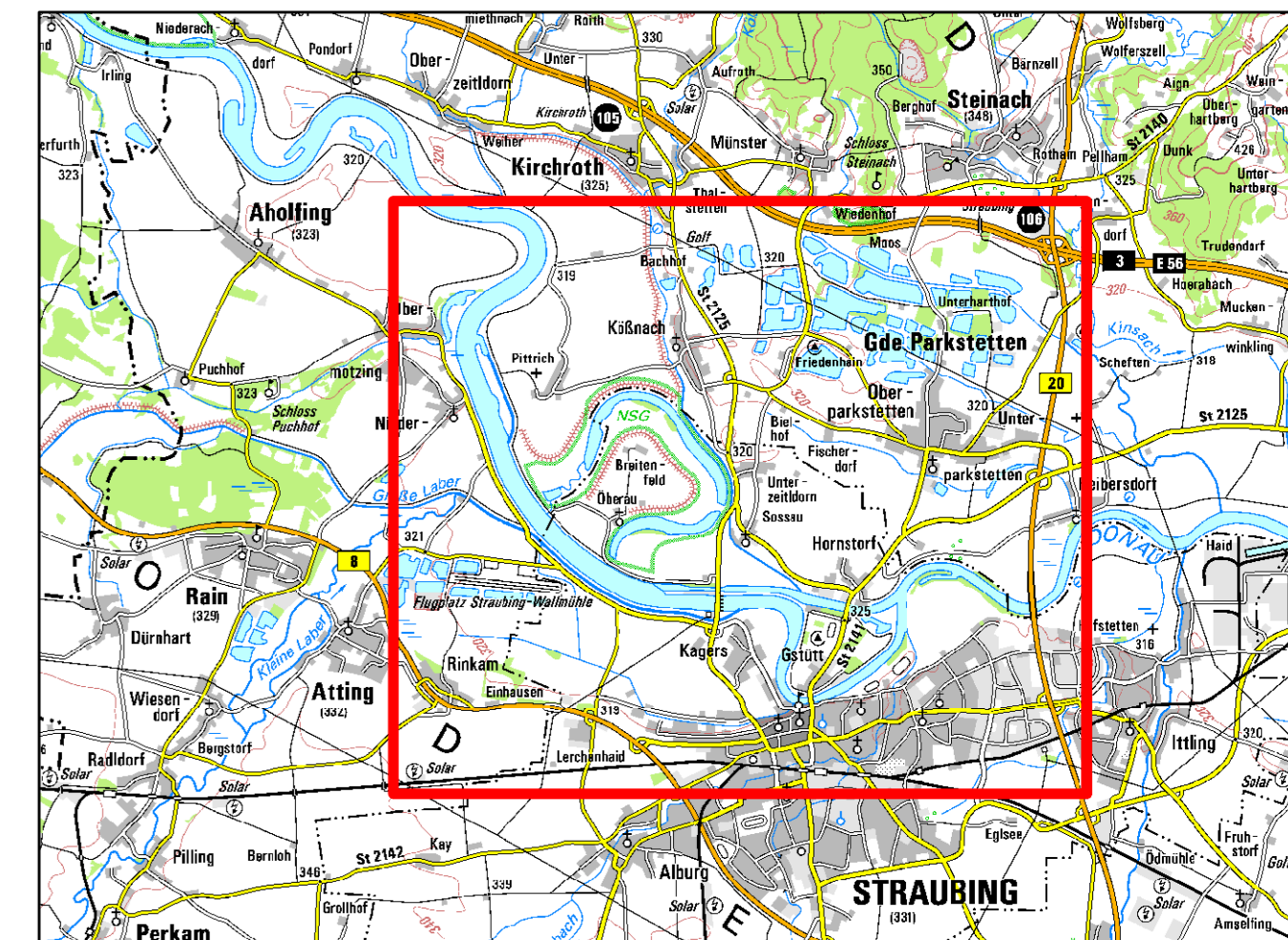
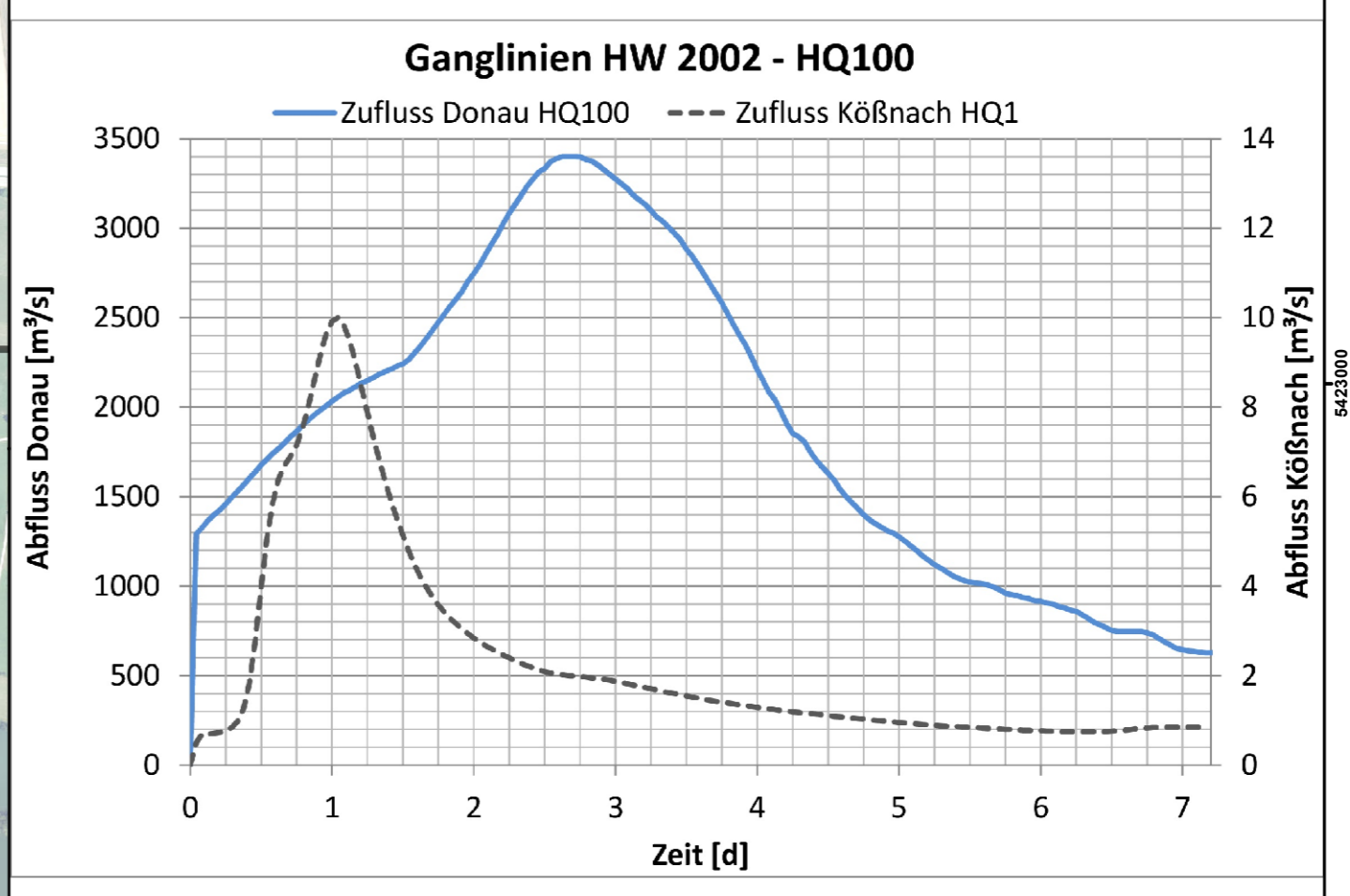
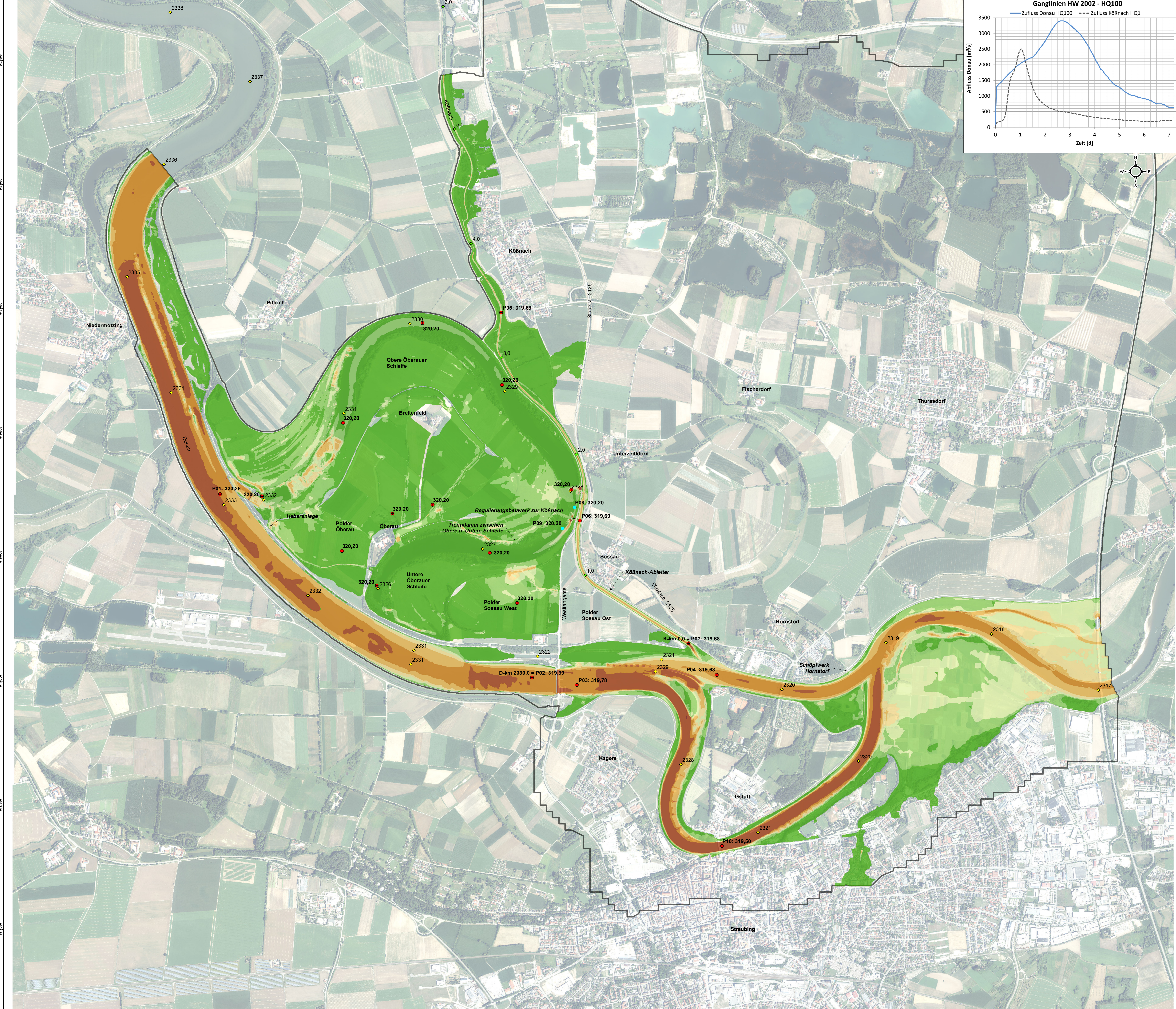
Wasserwirtschaftsamt Deggendorf

Gew. I Donau

0 100 200 400 600 800 1000 Meter

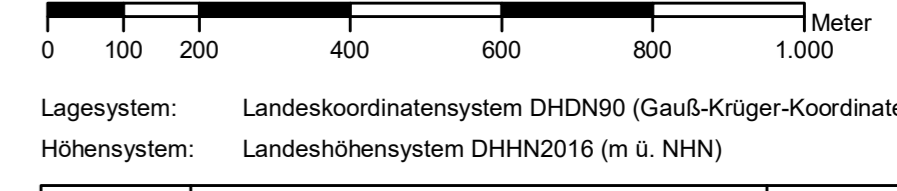
Lage-System: Landeskoordinatensystem (DHDN90) (Gauß-Krüger-Koordinaten)
 Höhen-System: Landes Höhensystem DHHN2016 (m ü. NNH)

Index	Bemerkung	geänd. am	Name	gepr. am	Name
Vorhaben:	4441.2 Gew I/Donau Hochwasserschutz Aktionsprogramm 2020 plus Hochwasserrückhaltung Oberauer Schleife	05-03-03	Untertage:	17.01.2020	Phase: Genehmigung
Vorbereitender:	Freistaat Bayern, WWA Deggendorf		Anlage:	17.01.2020	Blatt-Nr.: 1/1
Landkreis:	Straubing-Bogen/Stadt Straubing		Schutzvermerk/Dateiname:	2017_Flößtiefen und WSP - Isolinen HW2002 - HQ100.pdf	
Gemeinde:	Stadt Straubing/Kirchroth/Altling		Vorbereitender:	17.01.2020	
Maßstab:	Flößtiefen und WSP - Isolinen HW 2002 - HQ100, Plan - Zustand ohne Deichbruch		erw.:	Siedgharti	17.01.2020
			gez.:	Kilbauer/Wirsch	17.01.2020
			gepr.:	Biebach	17.01.2020
Ingenieurgesellschaft:	Lahmeyer Hydroprojekt - Lahmeyer München - Büro Prof. Kagerer		Wasserwirtschaftsamt:	Deggendorf	
	Hochwasserrückhaltung Oberauer Schleife		Deffenhede 20	94469 Deggendorf	
	© Lahmeyer Hydroprojekt GmbH, Raibersstraße 18, 99427 Weimar		Vorbereitender:		
Entwurfverfasser:					
17.01.2020	gez. Ezzeddine		14.07.2023	gez. Ratzinger	
Datum	Unterschrift Entwurfsverfasser		Datum	Unterschrift Vorbereitender	



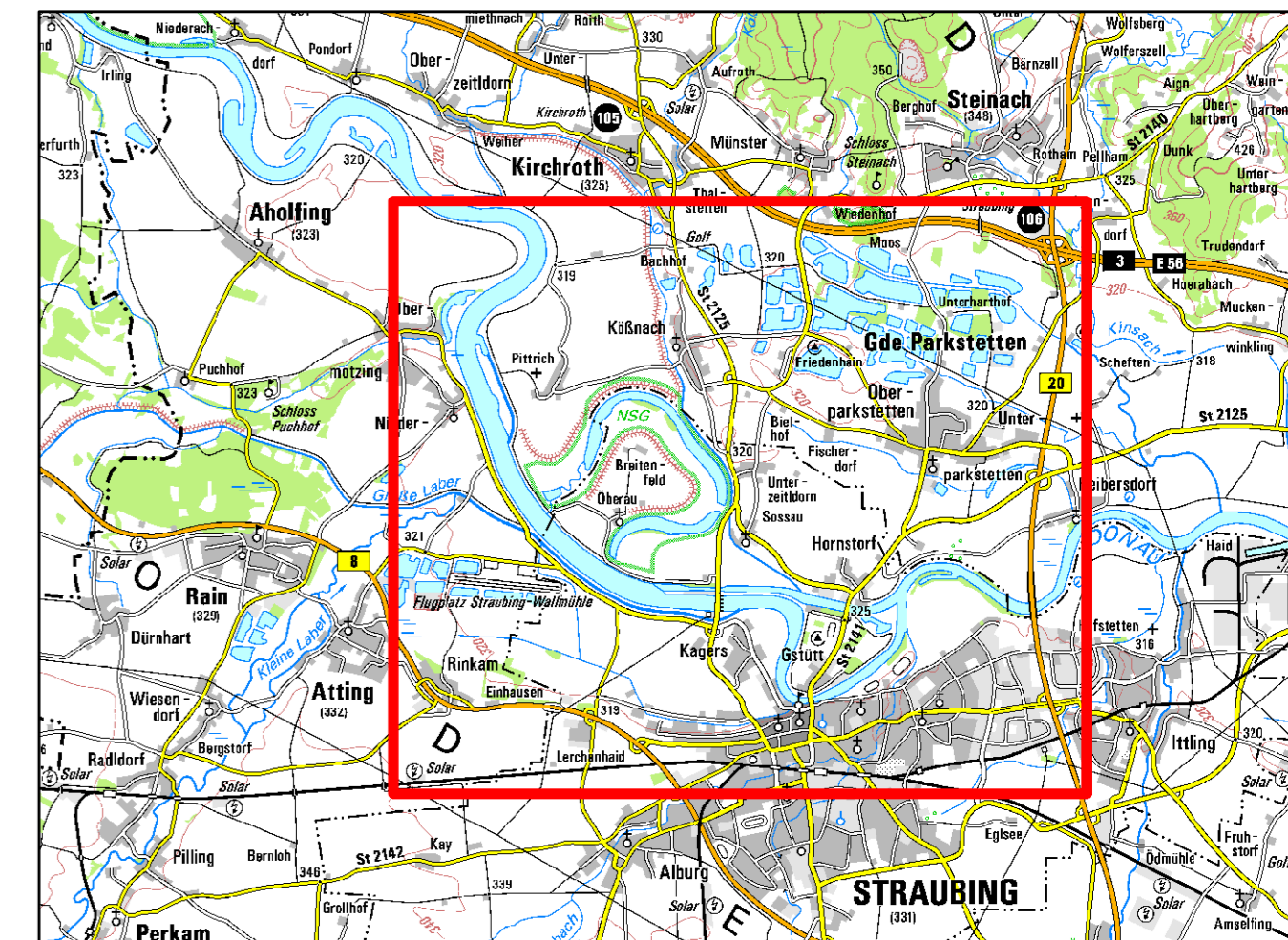
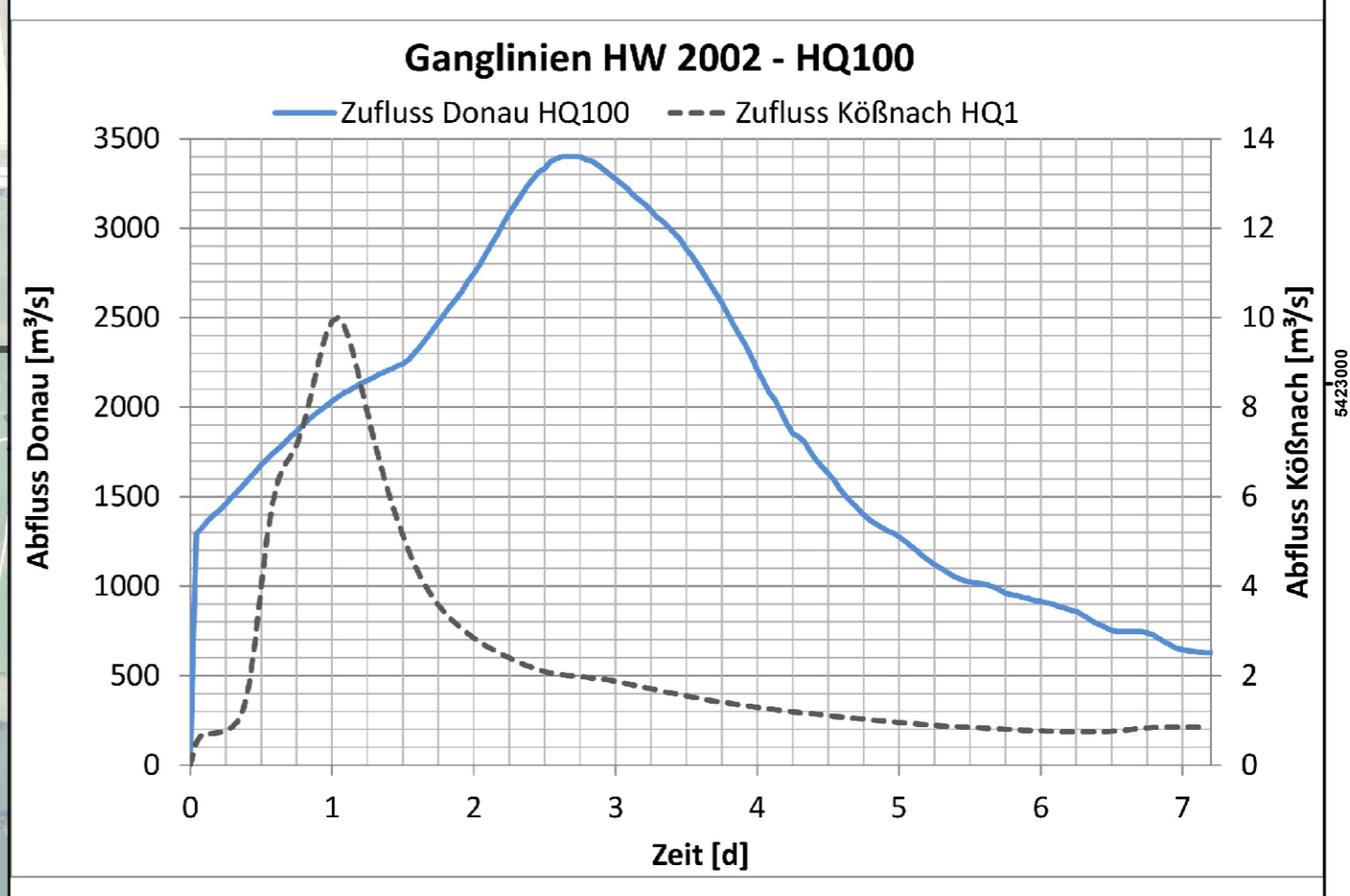
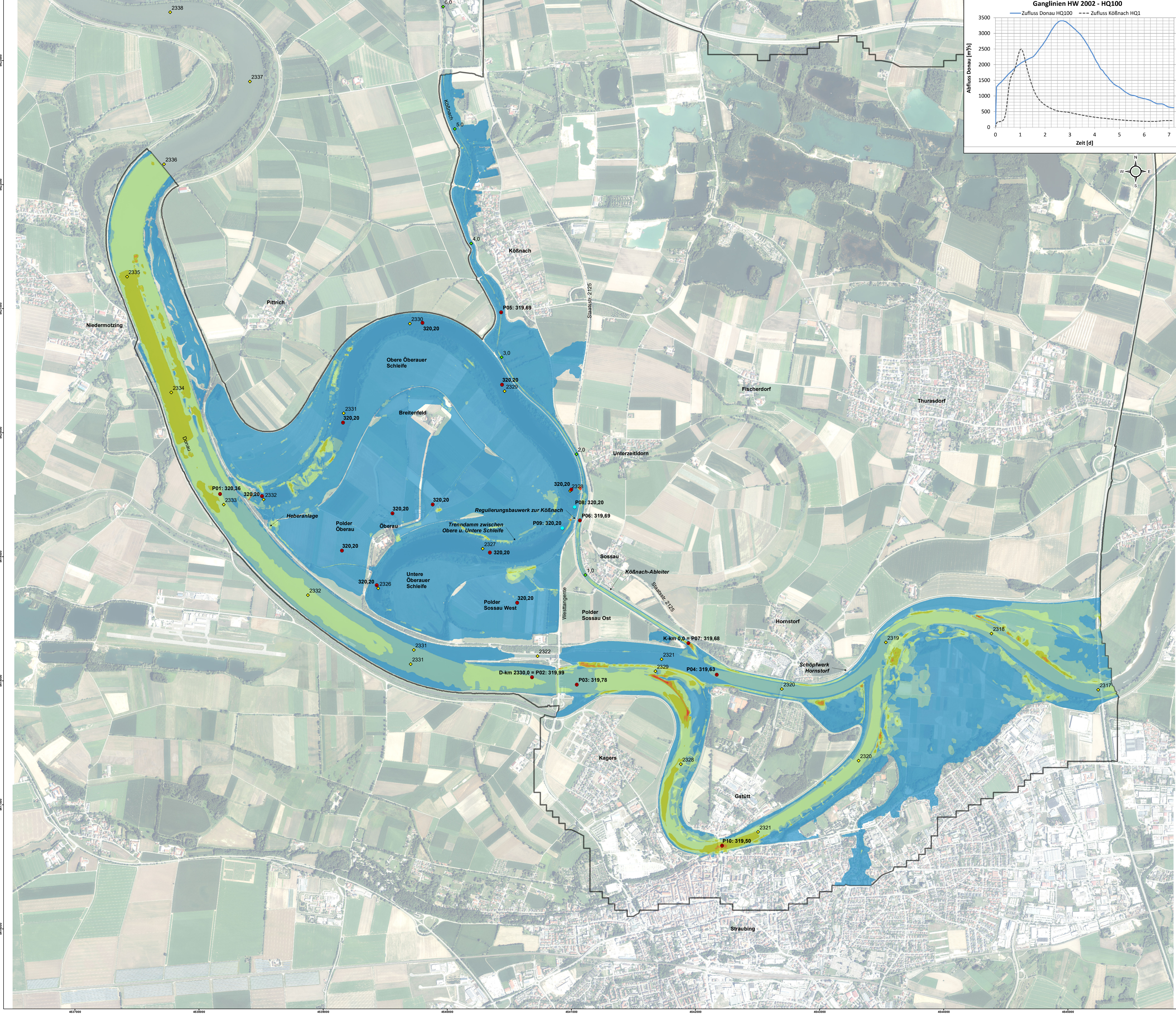
- Legende**
- Maximale Fließgeschwindigkeit [m/s]
 - < 0,25
 - 0,25 - 0,50
 - 0,50 - 0,75
 - 0,75 - 1,00
 - 1,00 - 1,50
 - 1,50 - 2,00
 - 2,00 - 5,00
 - > 5,00
 - Modellrand
 - max. WSP [mNHN]
 - Stationierung Donau
 - Stationierung Köfingableiter

Anfangswasserspiegel im Polder Oberauer Schleife gestützt:
 - WSP obere Oberauer Schleife = 316,16 m NHN
 - WSP untere Oberauer Schleife = 315,76 m NHN



Lagesystem: Landeskoordinatensystem (DHDN90) (Gauß-Krüger-Koordinaten)
 Höhensystem: Landes Höhensystem (DHN2016) (m ü. NN)

Index	Bemerkung	geänd. am	Name	gepr. am	Name
Vorhaben:	4441.2 Gew I/Donau Hochwasserschutz Aktionsprogramm 2020 plus Hochwasserrückhaltung Oberauer Schleife		Untertitel:	05-03-03	Phase: Genehmigung
Vorhabensträger:	Freistaat Bayern, WWA Deggendorf		Anlage:	20-2	Blatt-Nr.: 1/1
Landkreis:	Straubing-Bogen/Stadt Straubing		Schutzvermerk/Datenname:	20_2_Maximale_Fließgeschwindigkeiten_HW2002-HQ100.pdf	
Gemeinde:	Stadt Straubing/Kirchthor/Altling		entw.:	Sadighiani	17.01.2020
Maßstab:	1:10.000		gez.:	Kilauer/Wirsch	17.01.2020
Ingenieurgesellschaft:	Lahmeyer Hydroprojekt - Lahmeyer München - Büro Prof. Kagerer		gepr.:	Bebach	17.01.2020
Hochwasserprojekt:	Hochwasserrückhaltung Oberauer Schleife		Wasserrwirtschaftsamt Deggendorf, Defenstr. 10, 94469 Deggendorf, Vorhabensträger		
Entwurfverfasser:	Entwurfverfasser		Datum: 17.01.2020, gezeichnet: Ezzoedine, Datum: 14.07.2023, gezeichnet: Ratzinger		



Legende

Maximale Schubspannung [N/m²]

- < 5
- 5 - 10
- 10 - 25
- 25 - 50
- 50 - 100
- > 100

Modellrand

- max. WSP [mNHN]
- ◇ Stationierung Donau
- ◇ Stationierung Köfnachableiter

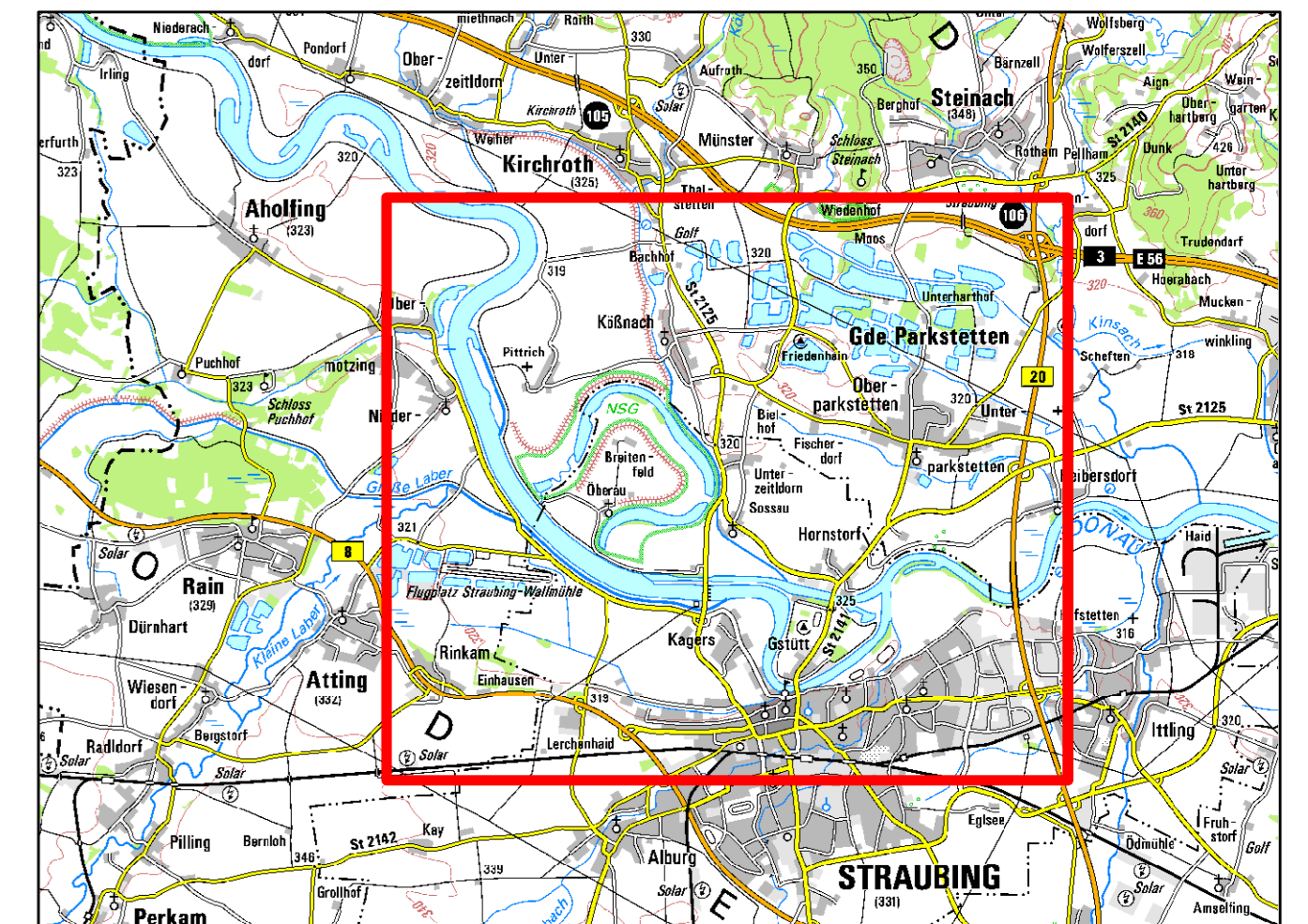
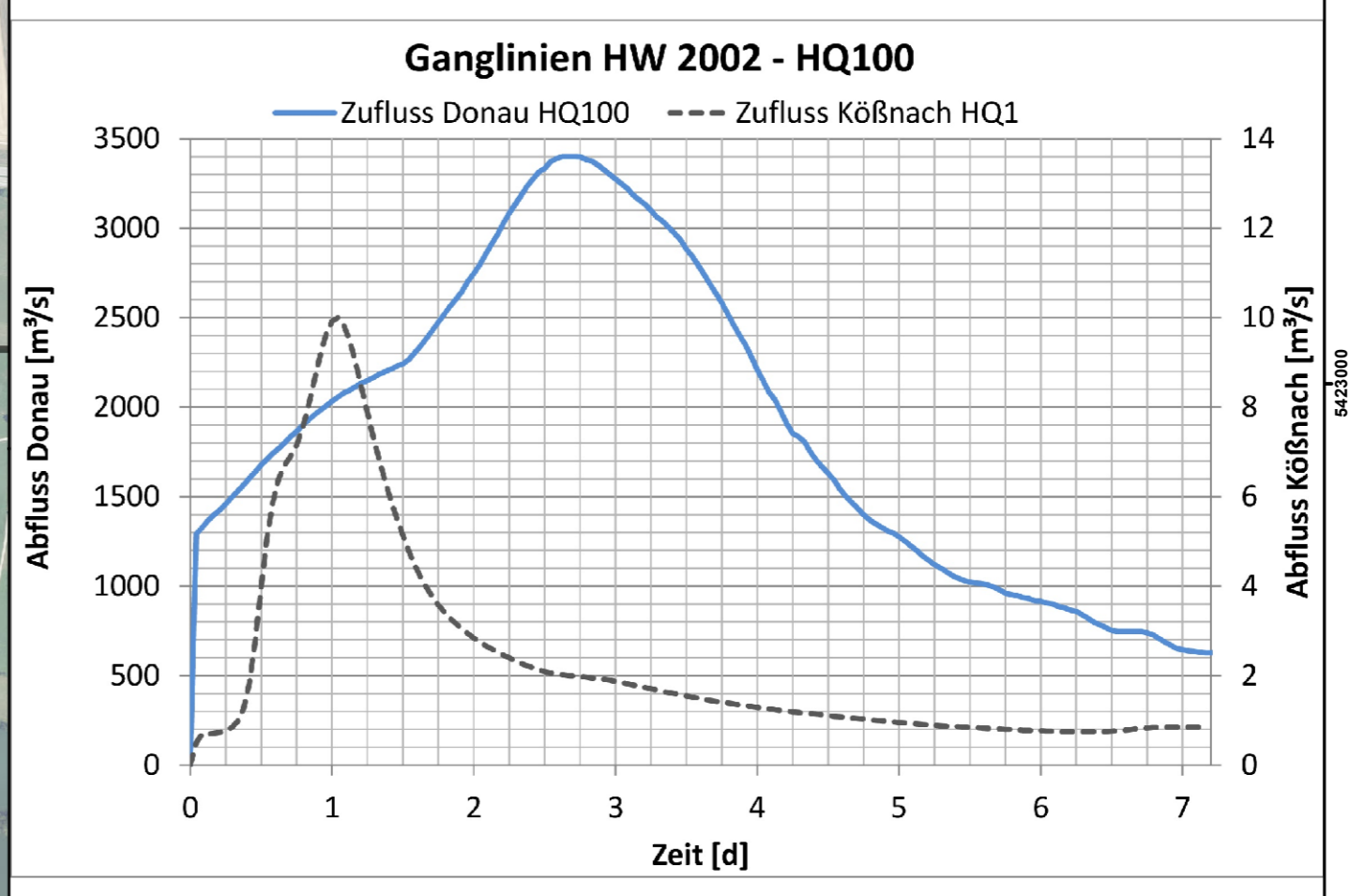
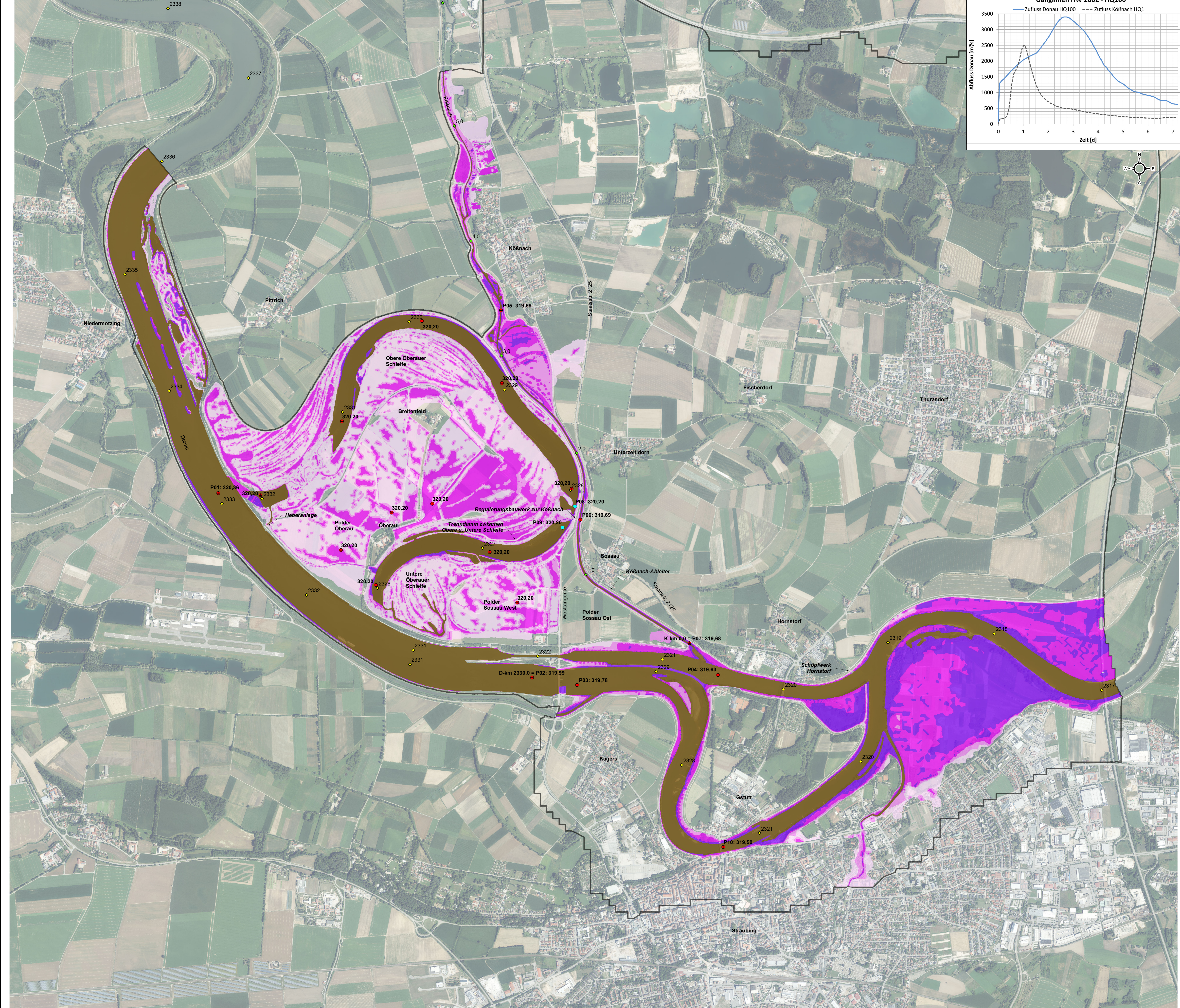
Anfangswasserspiegel im Polder Oberauer Schleife gestützt:
 - WSP obere Oberauer Schleife = 316,16 m NHN
 - WSP untere Oberauer Schleife = 315,76 m NHN



0 100 200 400 600 800 1000
 Meter

Lage-System: Landeskoordinatensystem (DHDN90) (Gauß-Krüger-Koordinaten)
 Höhen-System: Landes Höhensystem DHHN2016 (m ü. NN)

Index	Bemerkung	geänd. am	Name	gepr. am	Name
Vorhaben:	4441.2 Gew I/Donau Hochwasserschutz Aktionsprogramm 2020 plus Hochwasserrückhaltung Oberauer Schleife	05-03-03	Untertage:	17.01.2020	Phase: Genehmigung
Vorbereitender:	Freistaat Bayern, WWA Deggendorf		Anlage:	17.01.2020	Blatt-Nr.: 1/1
Landkreis:	Straubing-Bogen/Stadt Straubing		Schutzvermerk-Dateiname:	17.01.2020	
Gemeinde:	Stadt Straubing/Kirchroth/Altling		20.3.3 Maximale Schubspannungen HW2002 - HQ100.pdf	17.01.2020	
Vorbereitender (VWA):			erw. Sedighiani	17.01.2020	
Maßstab:	Maximale Schubspannungen HW 2002 - HQ100, Plan - Zustand ohne Deichbruch		gez. Klauen/Wirsch	17.01.2020	
1:10.000			gez. Bißbach	17.01.2020	
Ingenieurgesellschaft:	Lahmeyer Hydroprojekt - Lahmeyer München - Büro Prof. Kagerer				Wasserwirtschaftsamt Deggendorf
Hochwasserrückhaltung Oberauer Schleife					Defensivstr. 20 94469 Deggendorf
Entwurfsvorläufer:	© Lahmeyer Hydroprojekt GmbH, Raibersstraße 18, 99427 Weimar				Vorbereitender
17.01.2020	gez. Ezzedidine			14.07.2023	gez. Ratzinger
Datum	Unterschrift Entwurfsverfasser			Datum	Unterschrift Vorbereitender



Legende

Maximale Einstaudauer

- < 2 Tage
- 2 - 4 Tage
- 4 - 6 Tage
- 6 - 8 Tage
- 8 - 10 Tage
- 10 - 12 Tage
- 12 - 14 Tage
- 2 - 3 Wochen
- 3 - 4 Wochen
- 4 - 5 Wochen
- 5 - 6 Wochen
- 6 - 7 Wochen
- 7 - 8 Wochen
- > 8 Wochen / dauerhaft wasserführend

Modellrand

- Modellrand
- max. WSP [mNHN]
- Stationierung Donau
- Stationierung Köbnachableiter

Anfangswasserspiegel im Polder Oberauer Schleife gestützt:
 - WSP obere Oberauer Schleife = 316,16 m NHN
 - WSP untere Oberauer Schleife = 315,76 m NHN

Wasserwirtschaftsamt Deggendorf

Gew. I Donau

0 100 200 400 600 800 1000 Meter

Lage-System: Landeskoordinatensystem (DHDN90) (Gauß-Krüger-Koordinaten)
 Höhen-System: Landes Höhensystem DHDN2018 (m ü. NN)

Index	Bemerkung	geänd. am	Name	gepr. am	Name
Vorhaben:	4441.2 Gew I/Donau Hochwasserschutz Aktionsprogramm 2020 plus Hochwasserrückhaltung Oberauer Schleife	05-03-03	Phase: Genehmigung		
Vorhabensträger:	Freistaat Bayern, WWA Deggendorf		Anlage 20-4	Blatt-Nr.: 1/1	
Landkreis:	Straubing-Bogen/Stadt Straubing		Schutzvermerk-Datenname: 05-03-01-09-03-20_akt_Maximale_Einstaudauer_HW0202_Pz_HQ100_210126.pdf		
Gemeinde:	Stadt Straubing/Kirchroth/Altling		erw. Sedghiani 26.01.2021		
Maßstab:	1:10 000		gez. Klauer 26.01.2021		
gepr. Biebach 26.01.2021					
Ingenieurgesellschaft Lahmeyer Hydroprojekt - Lahmeyer München - Büro Prof. Kagerer					Wasserwirtschaftsamt Deggendorf
Hochwasserrückhaltung Oberauer Schleife					Deggendorf
© Lahmeyer Hydroprojekt GmbH, Ratlerstraße 18, 99427 Weimar					94469 Deggendorf
Entwurfverfasser					Vorhabensträger
26.01.2021	gez. Ezzeddine		14.07.2023	gez. Ratzinger	
Datum	Unterschrift Entwurfverfasser		Datum	Unterschrift Vorhabensträger	