

Legende

- WSP Isolinen [m NHN]
- Modellrand
- max. WSP [mNHN]
- Stationierung Donau
- ◆ Stationierung Köfnachbleiter

Maximale Fließtiefe [m]

- < 0,5
- 0,5 - 1,0
- 1,0 - 1,5
- 1,5 - 2,0
- 2,0 - 3,0
- 3,0 - 4,0
- 4,0 - 6,0
- > 6,0

Anfangswasserspiegel im Polder Oberauer Schleife gestützt:
 - WSP obere Oberauer Schleife = 316,16 m NHN
 - WSP untere Oberauer Schleife = 315,76 m NHN

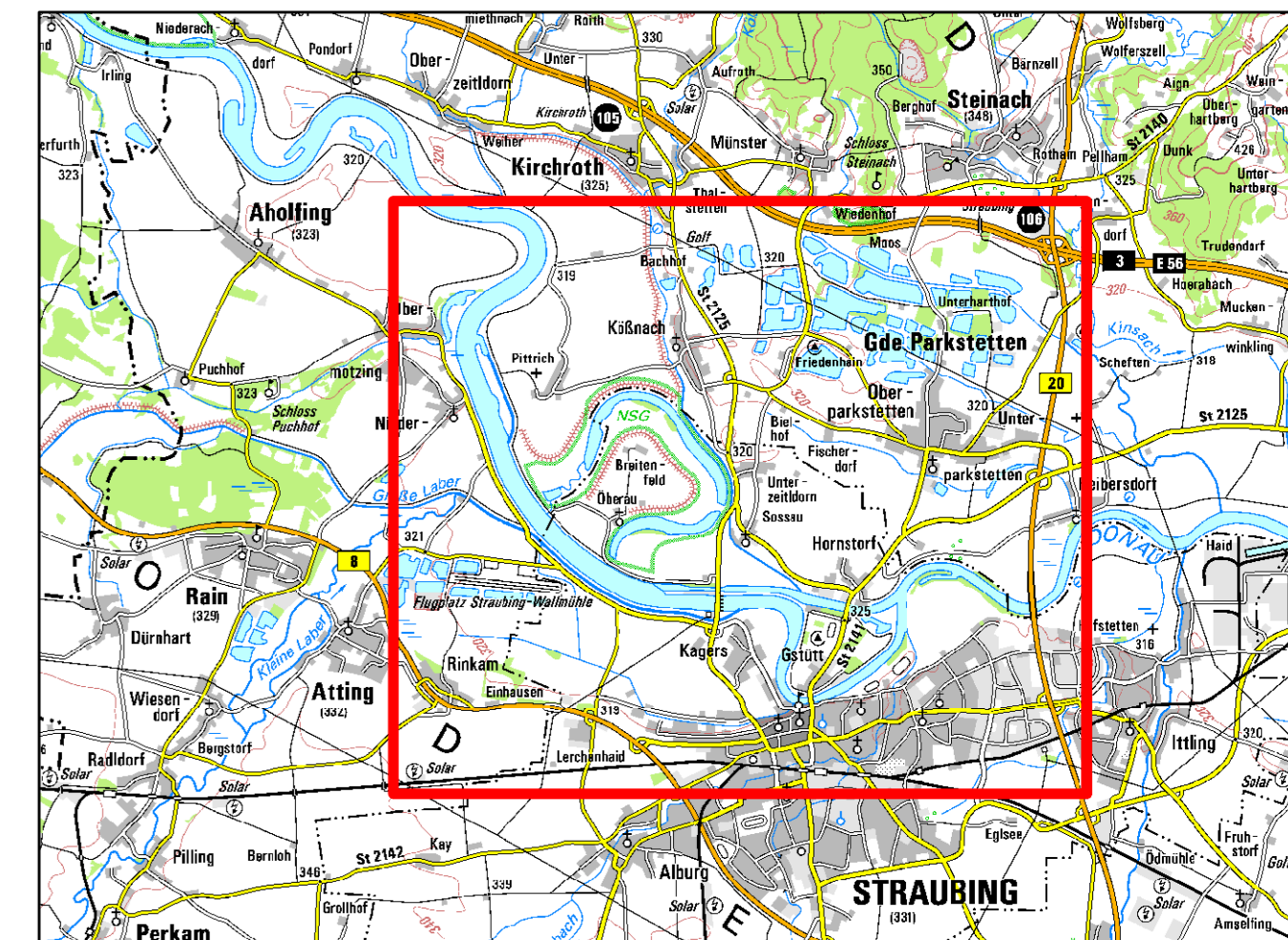
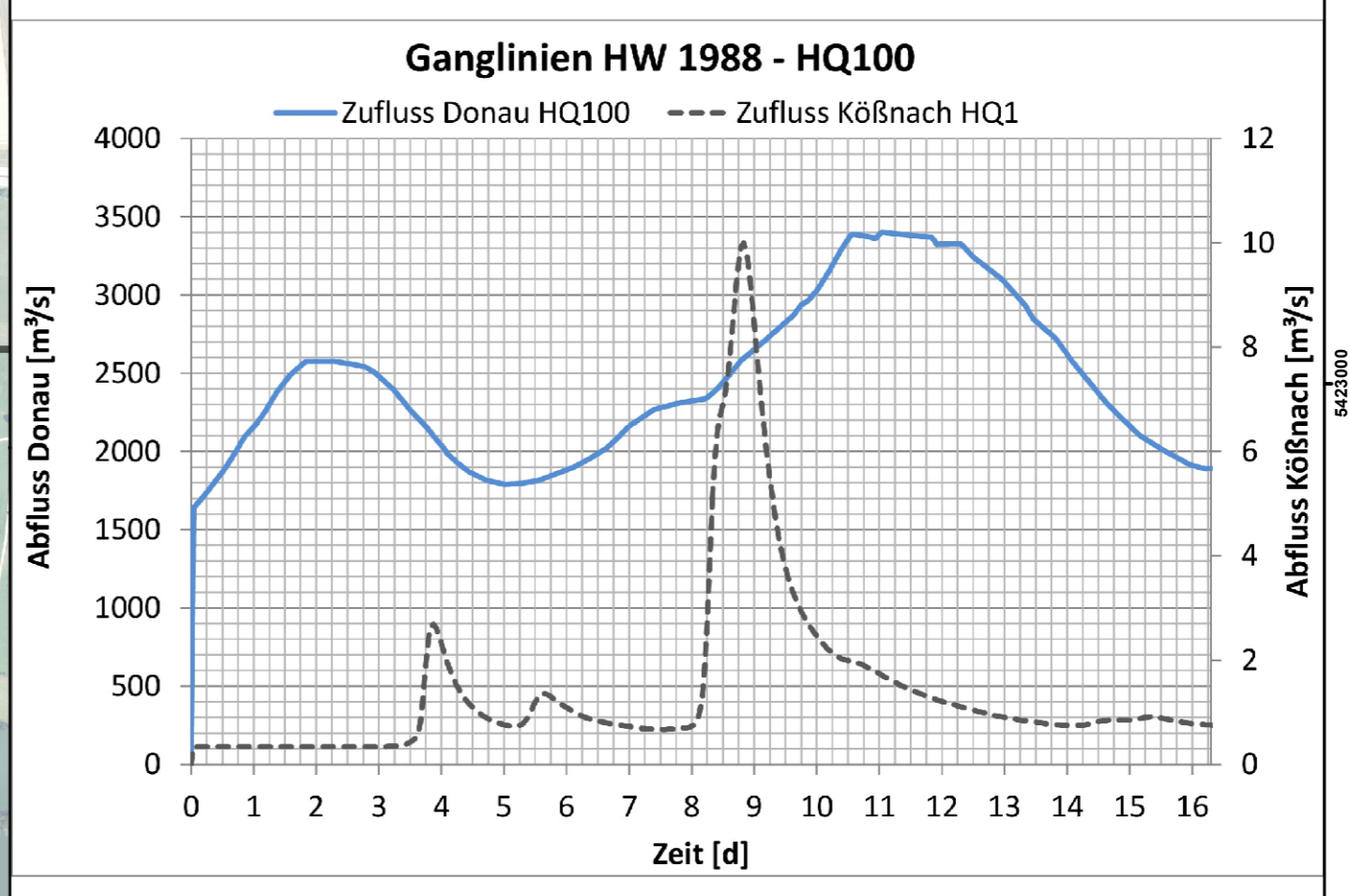
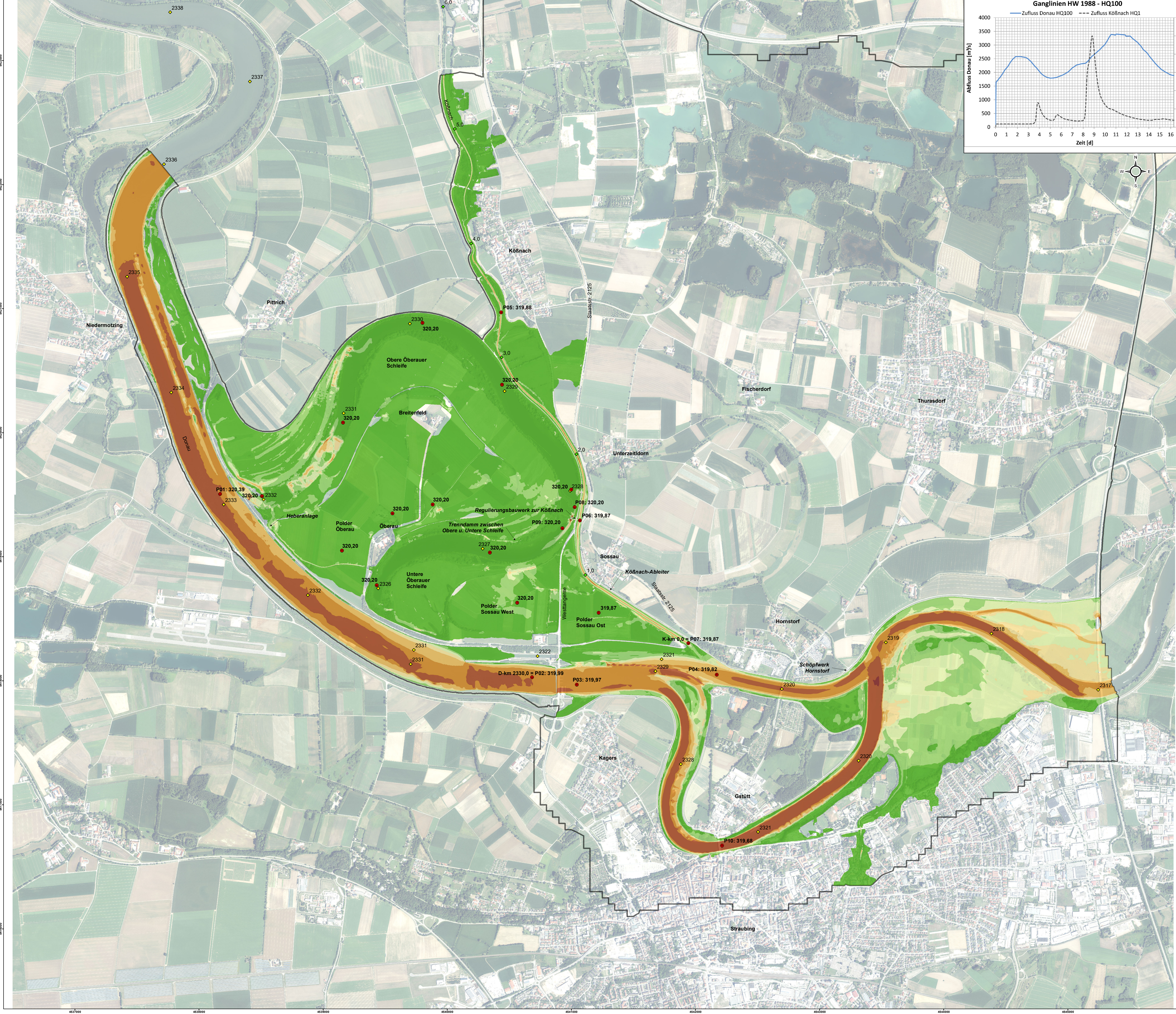
Wasserrwirtschaftsamt Deggendorf

Gew. I Donau

0 100 200 400 600 800 1000 Meter

Lage-System: Landeskoordinatensystem (DHDN90) (Gauß-Krüger-Koordinaten)
 Höhen-System: Landes Höhensystem DHHN2016 (m ü. NN)

Index	Bemerkung	geänd. am	Name	gepr. am	Name
Vorhaben:	4441.2 Gew I/Donau Hochwasserschutz Aktionsprogramm 2020 plus Hochwasserrückhaltung Oberauer Schleife		Unterlagen: 05-03-03		Phase: Genehmigung
Vorbereitender:	Freistaat Bayern, WWA Deggendorf		Anlage 17-1		Blatt-Nr.: 1/1
Landkreis:	Straubing-Bogen/Stadt Straubing		Schutzvermerk/Dateiname: 17-1 Fließtiefen und WSP-Isolinen HW1988 - HQ100.pdf		
Gemeinde:	Stadt Straubing/Kirchroth/Altling		Vorhabenstypen (VWA):		
Maßstab:	Fließtiefen und WSP - Isolinen HW 1988 - HQ100, Plan - Zustand ohne Deichbruch		erw. Sedghiani	17.01.2020	
			gez. Klauen/Wirsch	17.01.2020	
			gepr. Bißbach	17.01.2020	
Ingenieurgesellschaft:	Lahmeyer Hydroprojekt - Lahmeyer München - Büro Prof. Kagerer		Wasserrwirtschaftsamt Deggendorf		
	Hochwasserrückhaltung Oberauer Schleife		Deffenstraße 20 94469 Deggendorf		
	cto Lahmeyer Hydroprojekt GmbH, Raibersstraße 18, 99427 Weimar		Vorhabenstypen		
Entwurfverfasser:					
17.01.2020		gez. Ezzeddine	14.07.2023	gez. Ratzinger	
Datum		Unterschrift Entwurfverfasser	Datum	Unterschrift Vorhabenstypen	



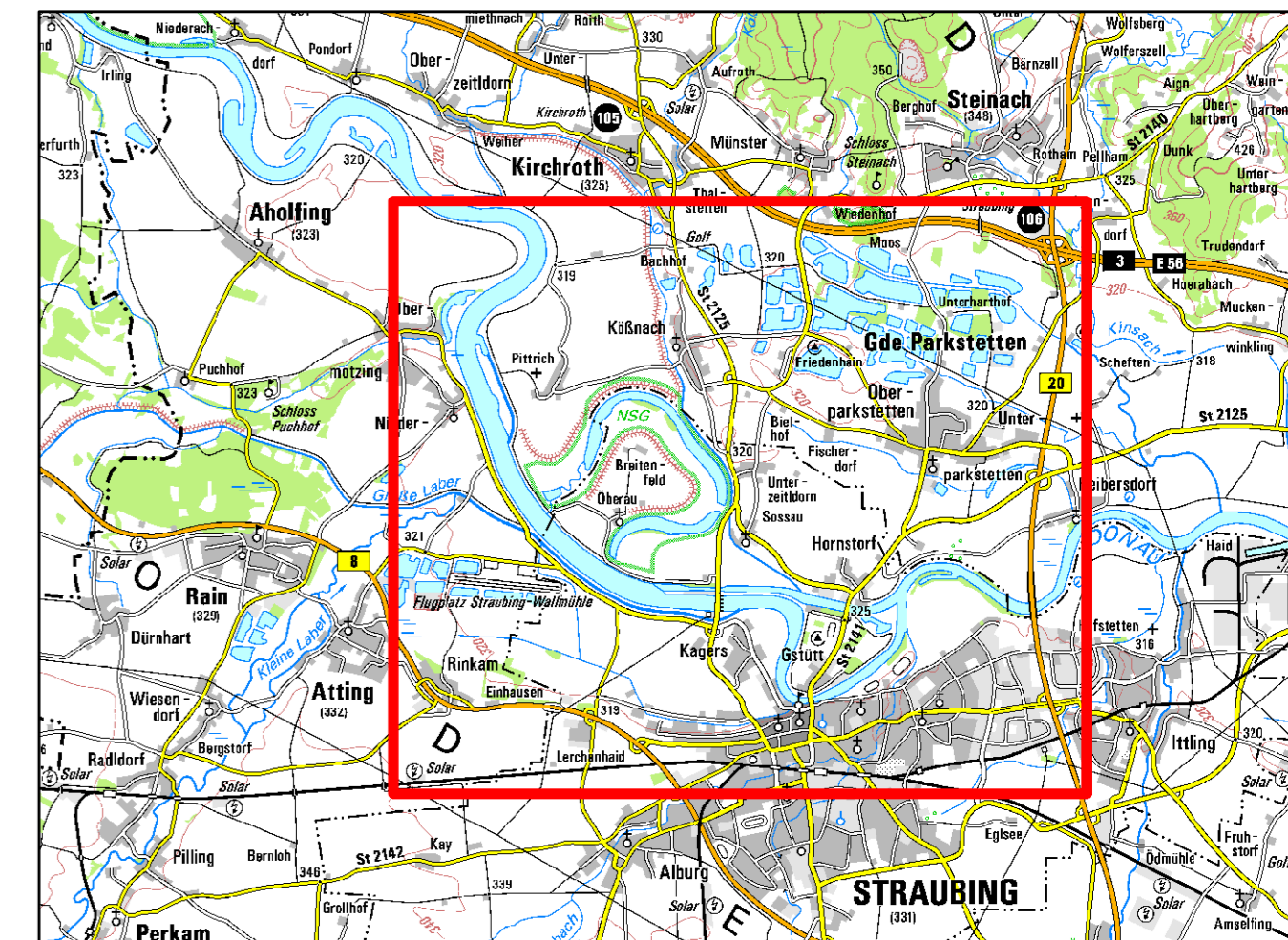
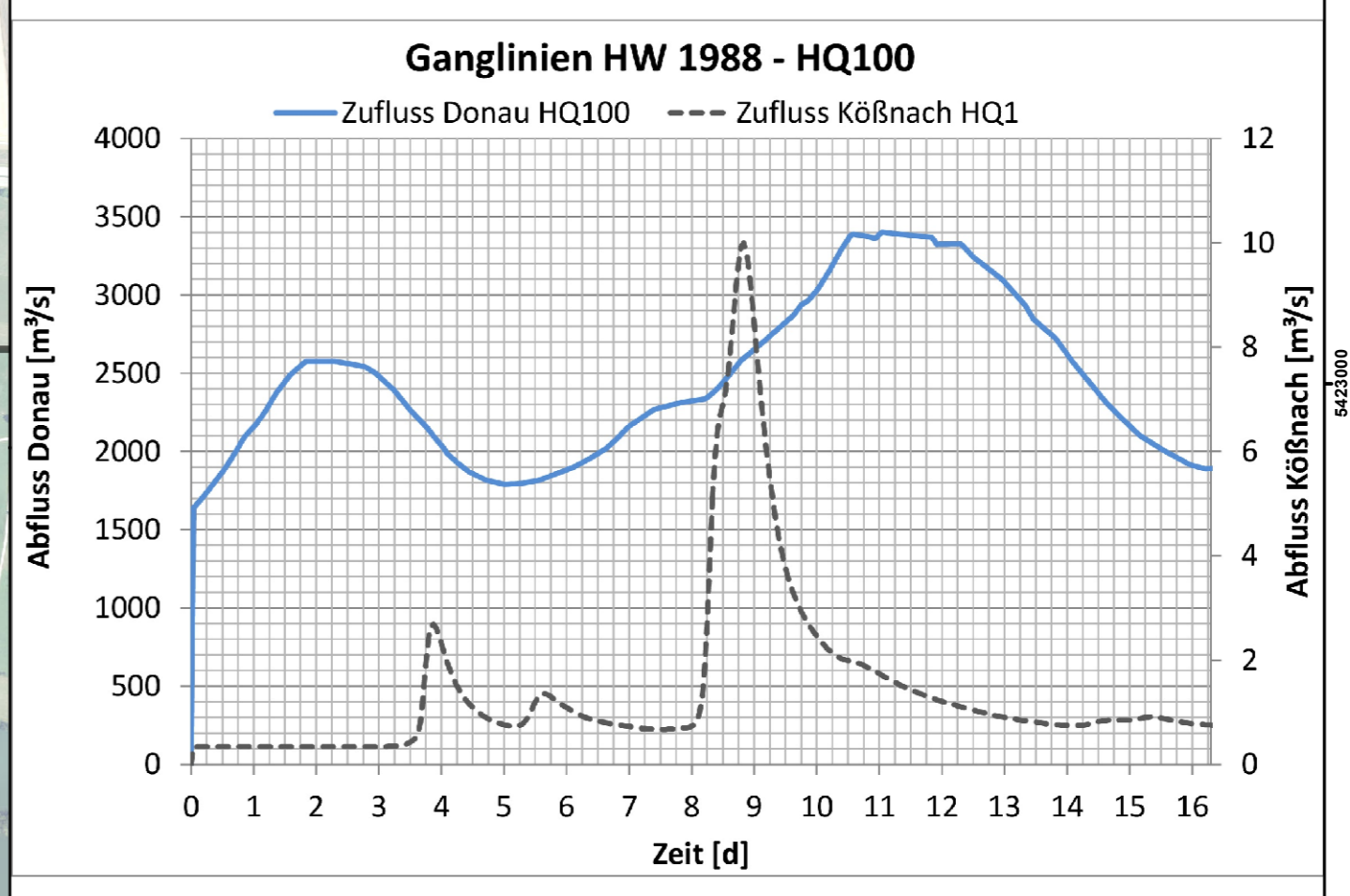
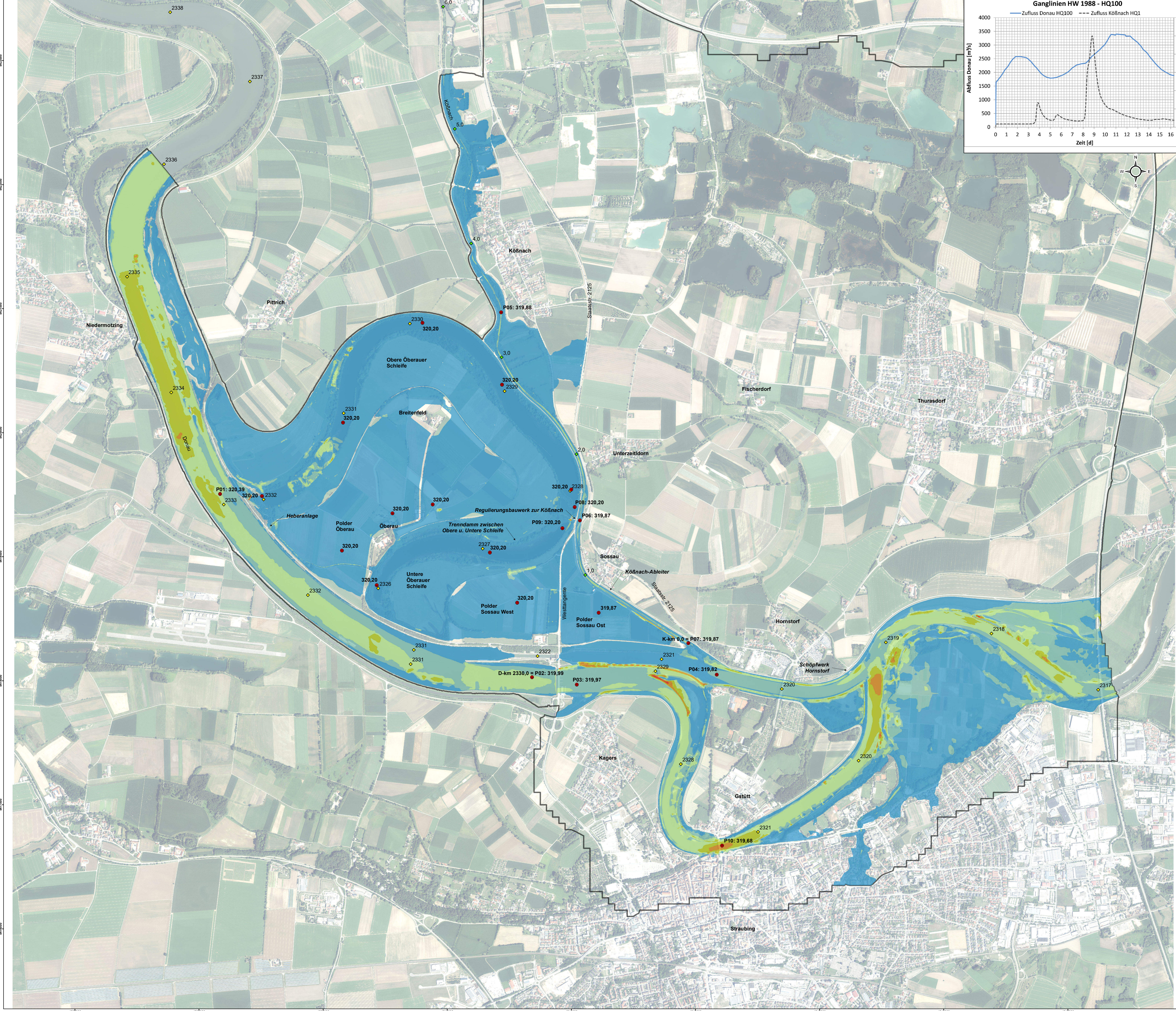
- Legende**
- Maximale Fließgeschwindigkeit [m/s]
 - < 0,25
 - 0,25 - 0,50
 - 0,50 - 0,75
 - 0,75 - 1,00
 - 1,00 - 1,50
 - 1,50 - 2,00
 - 2,00 - 5,00
 - > 5,00
 - Modellrand
 - max. WSP [mNHN]
 - Stationierung Donau
 - Stationierung Köbnachableiter

Anfangswasserspiegel im Polder Oberauer Schleife gestützt:
 - WSP obere Oberauer Schleife = 316,16 m NHN
 - WSP untere Oberauer Schleife = 315,76 m NHN



Lagesystem: Landeskoordinatensystem (DHDN90) (Gauß-Krüger-Koordinaten)
 Höhensystem: Landes Höhensystem DHDN2018 (m ü. NN)

Index	Bemerkung	geänd. am	Name	gepr. am	Name
Vorhaben:	4441.2 Gew I/Donau Hochwasserschutz Aktionsprogramm 2020 plus Hochwasserrückhaltung Oberauer Schleife		Unterlagen: 05-03-03		Phase: Genehmigung
Vorhabensträger:	Freistaat Bayern, WWA Deggendorf		Anlage: 17-2		Blatt-Nr.: 1/1
Landkreis:	Straubing-Bogen/Stadt Straubing		Schutzvermerk/Datenname:	17.2 Maximale Fließgeschwindigkeiten HW1988 - HQ100.pdf	
Gemeinde:	Stadt Straubing/Kirchthor/Altling		erw.:	Sedighiani	17.01.2020
Maßstab:	1:10.000		gez.:	Kilauer/Wirsch	17.01.2020
Ingenieurgesellschaft:	Lahmeyer Hydroprojekt - Lahmeyer München - Büro Prof. Kagerer		gepr.:	Biobach	17.01.2020
Hochwasserrückhaltung Oberauer Schleife			Wasserwirtschaftsamt Deggendorf		
Entwurf/Verfasser:	Entwurf/Verfasser		Datum: 14.07.2023		
			gez. Ratzinger		
			Datum: 14.07.2023		



Legende

Maximale Schubspannung [N/m²]

- < 5
- 5 - 10
- 10 - 25
- 25 - 50
- 50 - 100
- > 100

Modellrand

- max. WSP [mNHN]
- ◇ Stationierung Donau
- ◇ Stationierung Köfnachableiter

Anfangswasserspiegel im Polder Oberauer Schleife gestützt:
 - WSP obere Oberauer Schleife = 316,16 m NHN
 - WSP untere Oberauer Schleife = 315,76 m NHN

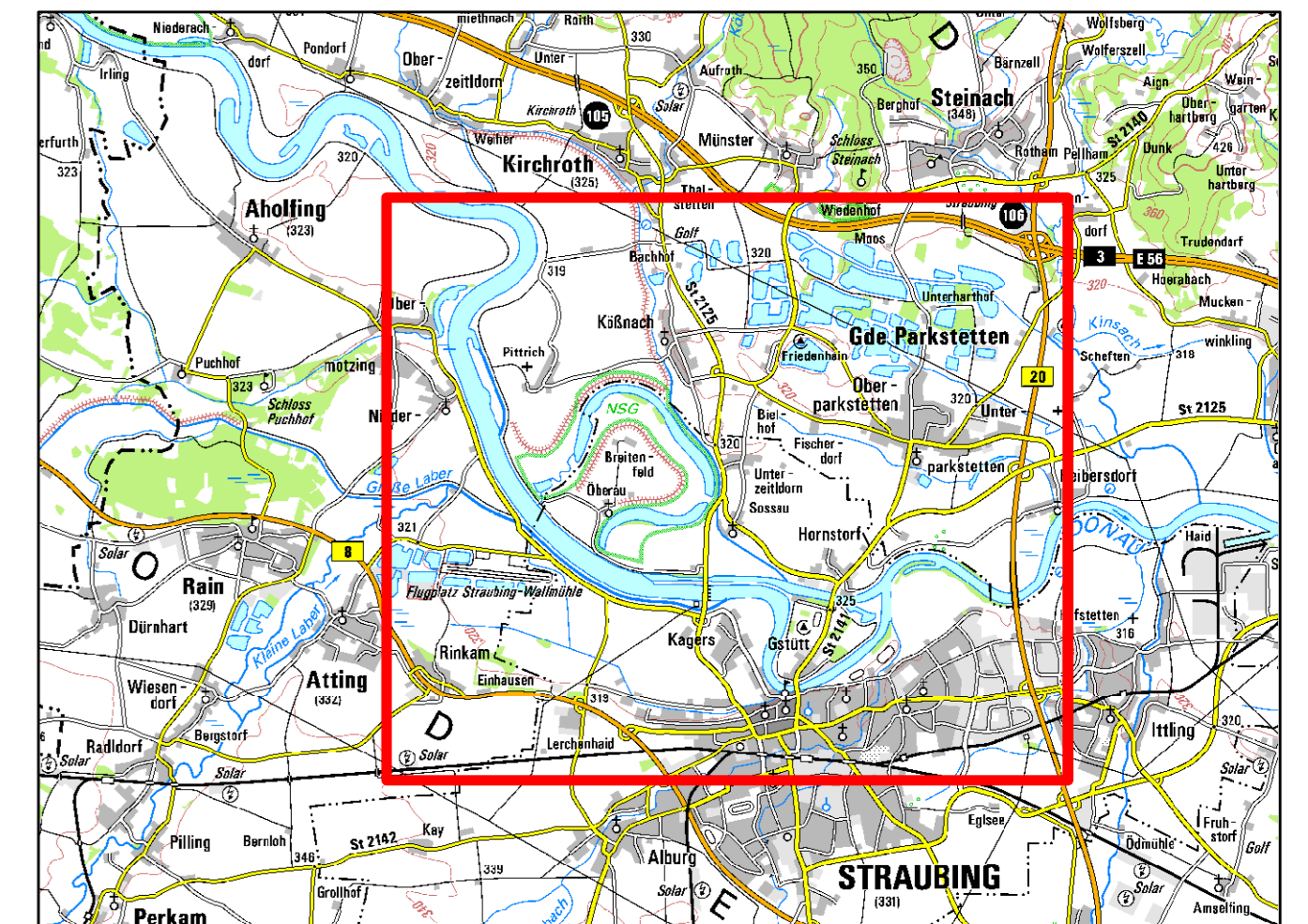
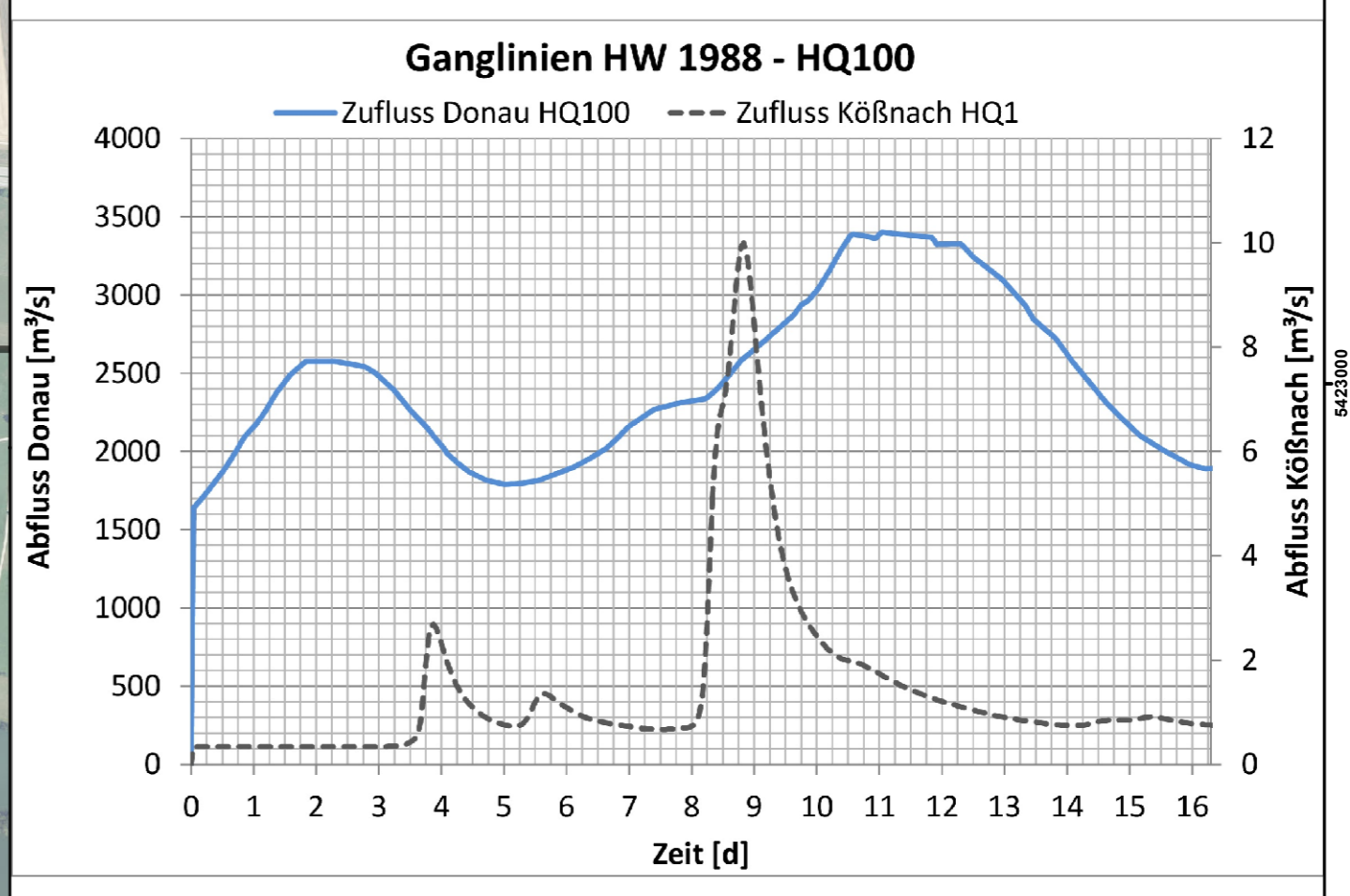
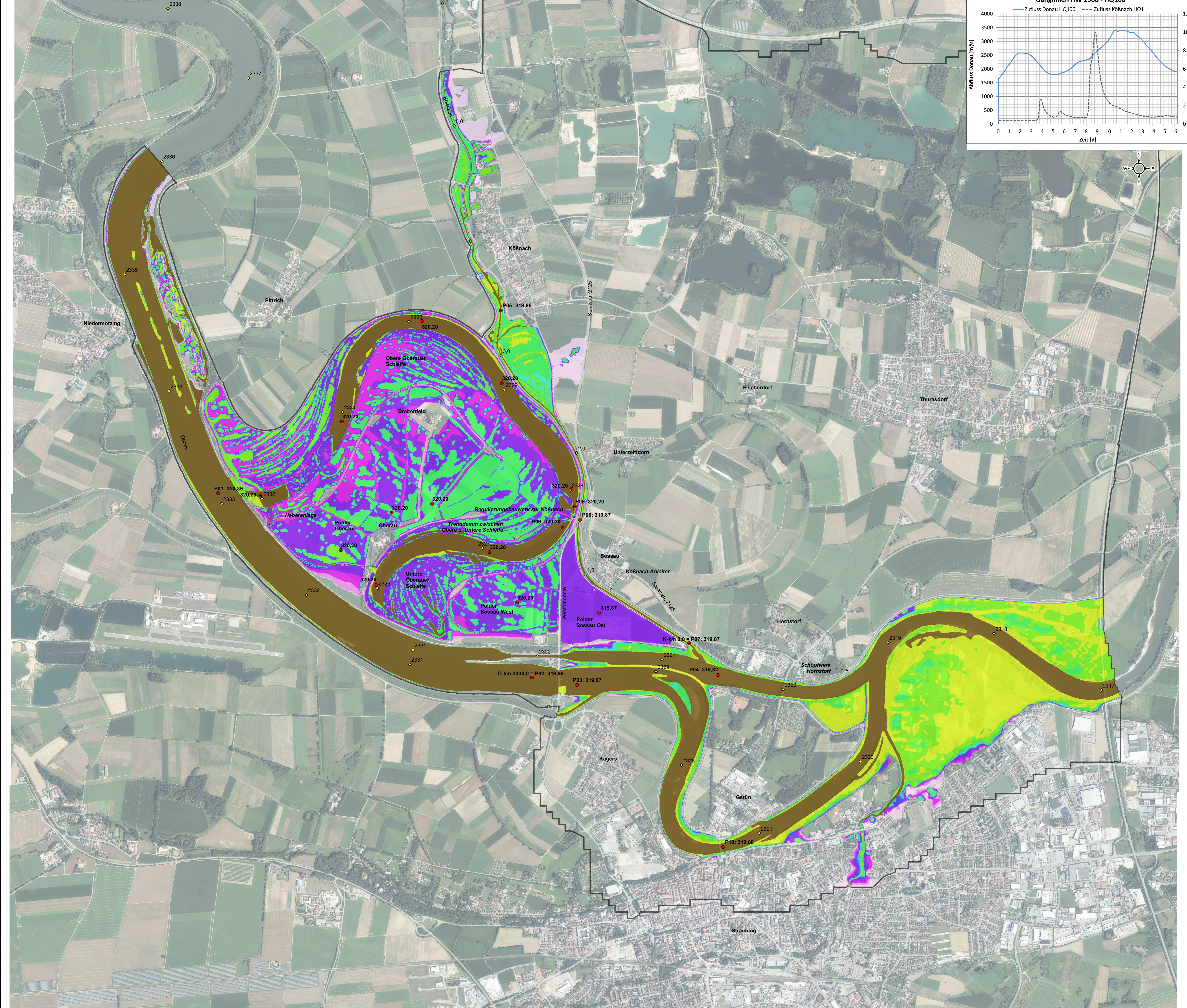
Wasserwirtschaftsamt
Deggendorf

Gew. I
Donau

0 100 200 400 600 800 1000 Meter

Lagesystem: Landeskoordinatensystem (DHDN90) (Gauß-Krüger-Koordinaten)
 Höhensystem: Landes Höhensystem DHDN2016 (m ü. NN)

Index	Bemerkung	geänd. am	Name	gepr. am	Name
Vorhaben:	4441.2 Gew I/Donau Hochwasserschutz Aktionsprogramm 2020 plus Hochwasserrückhaltung Oberauer Schleife	05-03-03			Phase: Genehmigung
Vorhabensträger:	Freistaat Bayern, WWA Deggendorf		Anlage 17-3		Blatt-Nr.: 1/1
Landkreis:	Straubing-Bogen/Stadt Straubing				Schutzvermerk/Dateiname: 12-3-Maximale Schubspannungen HW1988 - HQ100.pdf
Gemeinde:	Stadt Straubing/Kirchthor/Altling				
Maßstab:	1:10.000	erw. 17.01.2020	Siedgharti	17.01.2020	
	Maximale Schubspannungen HW 1988 - HQ100, Plan - Zustand ohne Deichbruch	gez. Klauen/Wirsch		17.01.2020	
		gez. Bißbach		17.01.2020	
Ingenieurgesellschaft:	Lahmeyer Hydroprojekt - Lahmeyer München - Büro Prof. Kagerer				Wasserwirtschaftsamt Deggendorf
	Hochwasserrückhaltung Oberauer Schleife				Definitor Nr. 94469 Deggendorf
	o Lahmeyer Hydroprojekt GmbH, Raibersstraße 18, 99427 Weimar				Vorhabensträger
Entwurfverfasser:					
17.01.2020		gez. Ezzeddine		14.07.2023	gez. Ratzinger
Datum		Unterschrift Entwurfverfasser		Datum	Unterschrift Vorhabensträger



Legende

- Maximale Einstaudauer:
 - < 2 Tage
 - 2 - 4 Tage
 - 4 - 6 Tage
 - 6 - 8 Tage
 - 8 - 10 Tage
 - 10 - 12 Tage
 - 12 - 14 Tage
 - 2 - 3 Wochen
 - 3 - 4 Wochen
 - 4 - 5 Wochen
 - 5 - 6 Wochen
 - 6 - 7 Wochen
 - 7 - 8 Wochen
 - > 8 Wochen / dauerhaft wasserführend
- Modellrand
- max. WSP [mNHN]
- Stationierung Donau
- Stationierung Köbnachableiter

Anfangswasserspiegel im Polder Oberauer Schleife gestützt:
 - WSP obere Oberauer Schleife = 316,16 m NHN
 - WSP untere Oberauer Schleife = 315,76 m NHN

Wasserwirtschaftsamt Deggendorf

Gew. I Donau

0 100 200 400 600 800 1000 Meter

Lage-System: Landeskoordinatensystem (DHDN90) (Gauß-Krüger-Koordinaten)
 Höhen-System: Landes Höhensystem DHN2018 (m ü. NN)

Index	Bemerkung	geänd. am	Name	gepr. am	Name
Vorhaben:	4441.2 Gew I/Donau Hochwasserschutz Aktionsprogramm 2020 plus Hochwasserrückhaltung Oberauer Schleife		Unterlager: 05-03-03		Phase: Genehmigung
Vorhabensträger:	Freistaat Bayern, WWA Deggendorf		Anlage: 17-4		Blatt-Nr.: 1/1
Landkreis:	Straubing-Bogen/Stadt Straubing		Schutzvermerk-Datenname:	05-03-01-09-03-17_Akt_Maximale_Einstaud_HW1988_Pz_HQ100_210126.pdf	
Gemeinde:	Stadt Straubing/Kirchroth/Altling		Vorhabensträger:	Bibbach	
Maßstab:	1:10.000	Maximale Einstaudauer HW 1988 - HQ100, Plan - Zustand ohne Deichbruch	erw.:	Siedghart	26.01.2021
			gez.:	Kilbauer	26.01.2021
			gepr.:	Bibbach	26.01.2021
Ingenieurgesellschaft:	Lahmeyer Hydroprojekt - Lahmeyer München - Büro Prof. Kagerer		Wasserwirtschaftsamt:	Deggendorf	
Hochwassererkältung:	Oberauer Schleife		Definitor:	94469 Deggendorf	
Entwurfverfasser:			Vorhabensträger:		
Datum:	26.01.2021	gez. Ezzeddine	Datum:	14.07.2023	gez. Ratzinger
		Unterschrift Entwurfverfasser			Unterschrift Vorhabensträger