

Legende

- WSP Isolien [m NNH]
- Modellrand
- max. WSP [mNNH]
- ◆ Stationierung Donau
- ◆ Stationierung Köbnachleiter

Maximale Fliesstiefe [m]

- < 0,5
- 0,5 - 1,0
- 1,0 - 1,5
- 1,5 - 2,0
- 2,0 - 3,0
- 3,0 - 4,0
- 4,0 - 6,0
- > 6,0

Anfangswasserspiegel im Polder Oberauer Schleife gestützt:
 - WSP obere Oberauer Schleife = 316,16 m NNH
 - WSP untere Oberauer Schleife = 315,76 m NNH

Wasserwirtschaftsamt Deggendorf

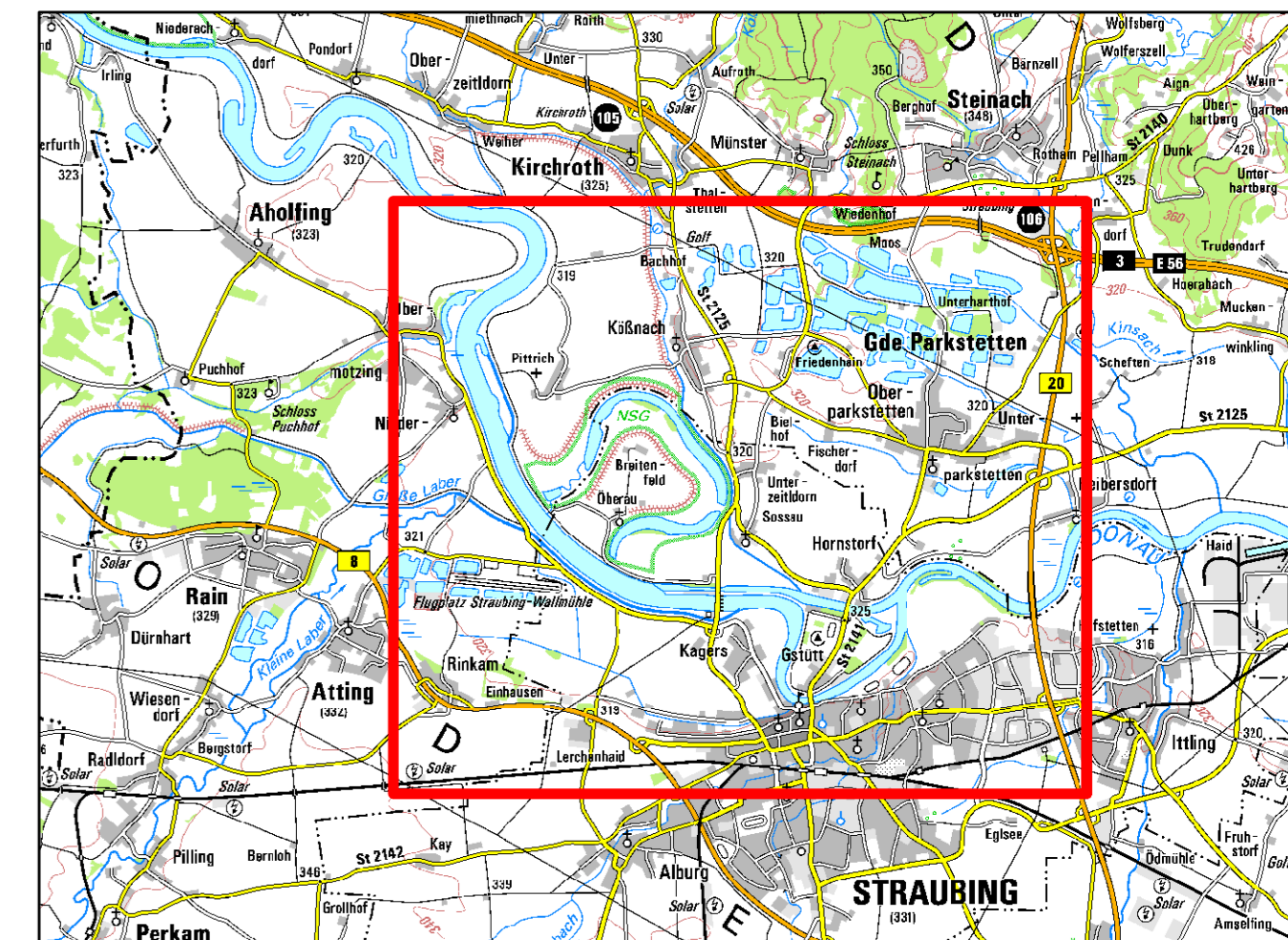
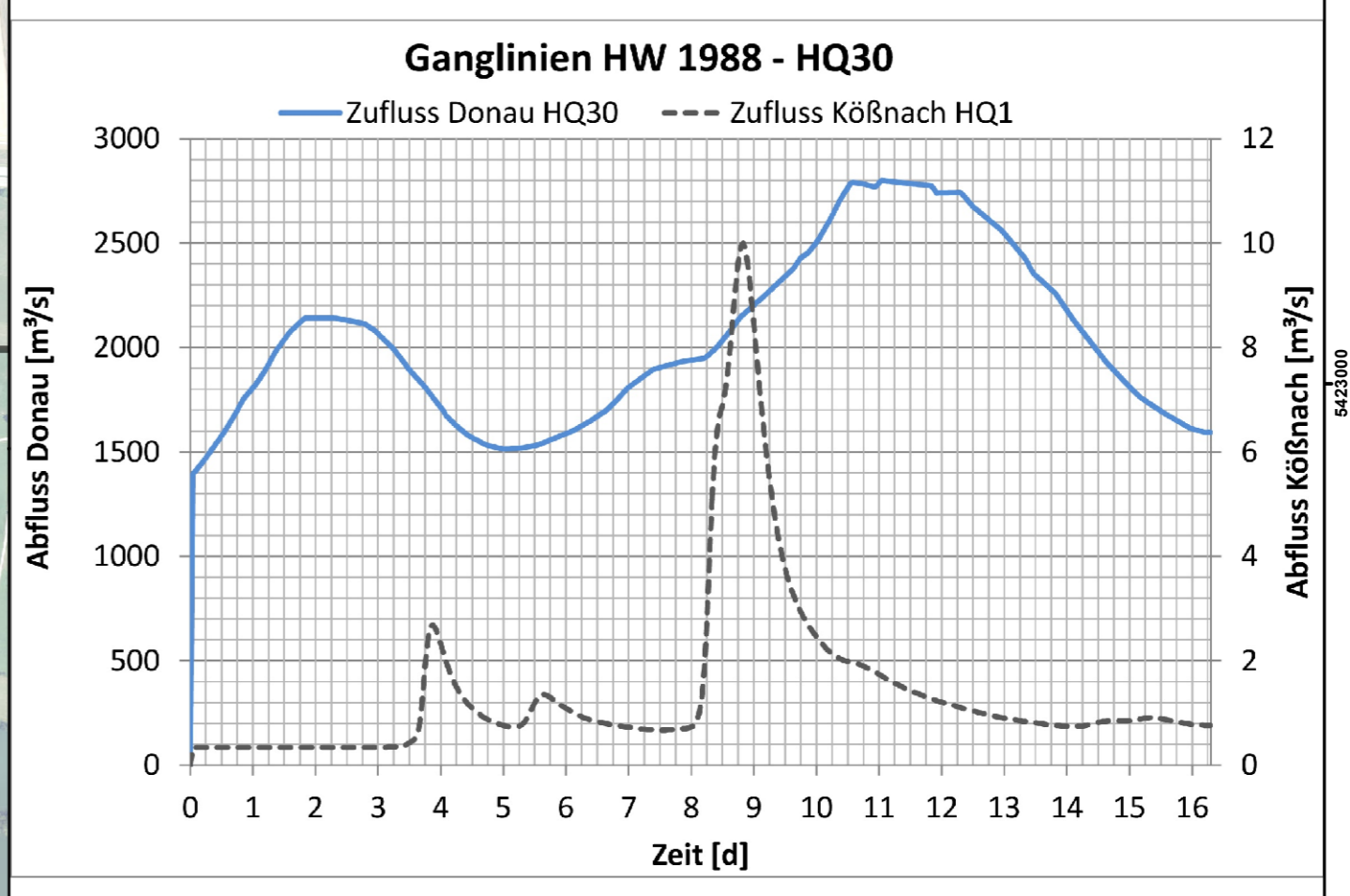
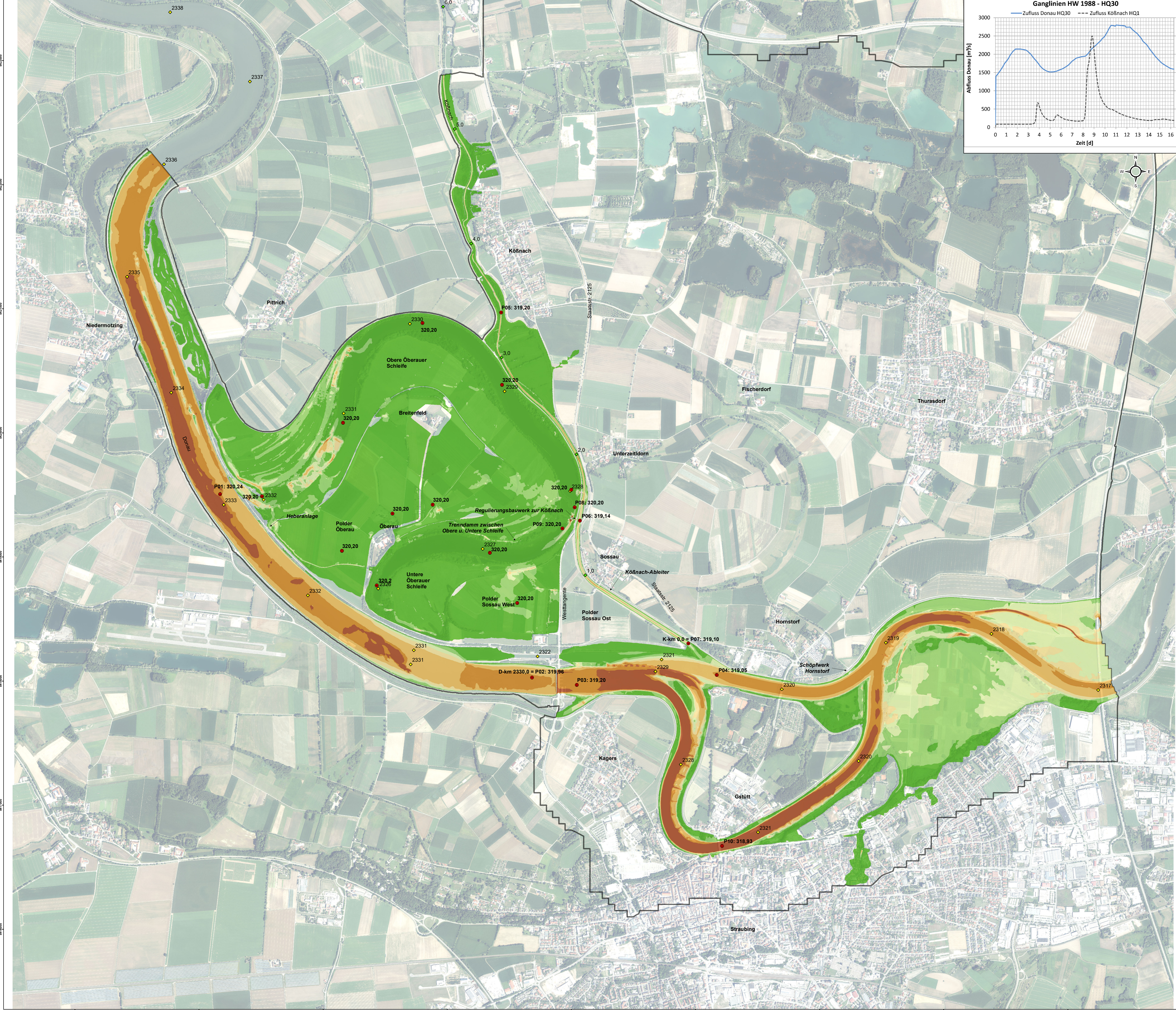
Gew. I Donau

0 100 200 400 600 800 1000 Meter

Lage-System: Landeskoordinatensystem (DHDN90) (Gauß-Krüger-Koordinaten)
 Höhen-System: Landes Höhensystem DHHN2016 (m ü. NNH)

Index	Bemerkung	geänd. am	Name	gepr. am	Name
Vorhaben:	4441.2 Gew I/Donau Hochwasserschutz Aktionsprogramm 2020 plus Hochwasserrückhaltung Oberauer Schleife	05-03-03	Untertage:	16-1	Blatt-Nr.: 1/1
Vorhabensträger:	Freistaat Bayern, WWA Deggendorf				
Landkreis:	Straubing-Bogen/Stadt Straubing		Schutzvermerk/Datenname:	15_1 Fließtiefen und WSP-Isolien HW1988 - HQ30.pdf	
Gemeinde:	Stadt Straubing/Kirchroth/Altling		erw. /	Siedlhardt /	17.01.2020
Maßstab:	1:10.000		gez. /	Kilbauer/Wirsch /	17.01.2020
Ingenieurgesellschaft:	Lahmeyer Hydroprojekt - Lahmeyer München - Büro Prof. Kagerer		gepr. /	Biebach /	17.01.2020
Hochwasserrückhaltung:	Oberauer Schleife		Wasserwirtschaftsamt Deggendorf		
Entwurfverfasser:	Umschicht Entwurfsverfasser		Deggendorf		
17.01.2020	gez. Ezzedine		94469 Deggendorf		
Datum	Umschicht Entwurfsverfasser		Vorhabensträger		
		14.07.2023	gez. Ratzinger		
		Datum	Umschicht Vorhabensträger		

© Fraunhofer IPT/Projekt/Geschäftsbereich 2020 - Schutzwasseramt Deggendorf



Legende

Maximale Fließgeschwindigkeit [m/s]

- < 0,25
- 0,25 - 0,50
- 0,50 - 0,75
- 0,75 - 1,00
- 1,00 - 1,50
- 1,50 - 2,00
- 2,00 - 5,00
- > 5,00

Modellrand

- Modellrand
- max. WSP [mNHN]
- ◇ Stationierung Donau
- ◇ Stationierung Köbnachableiter

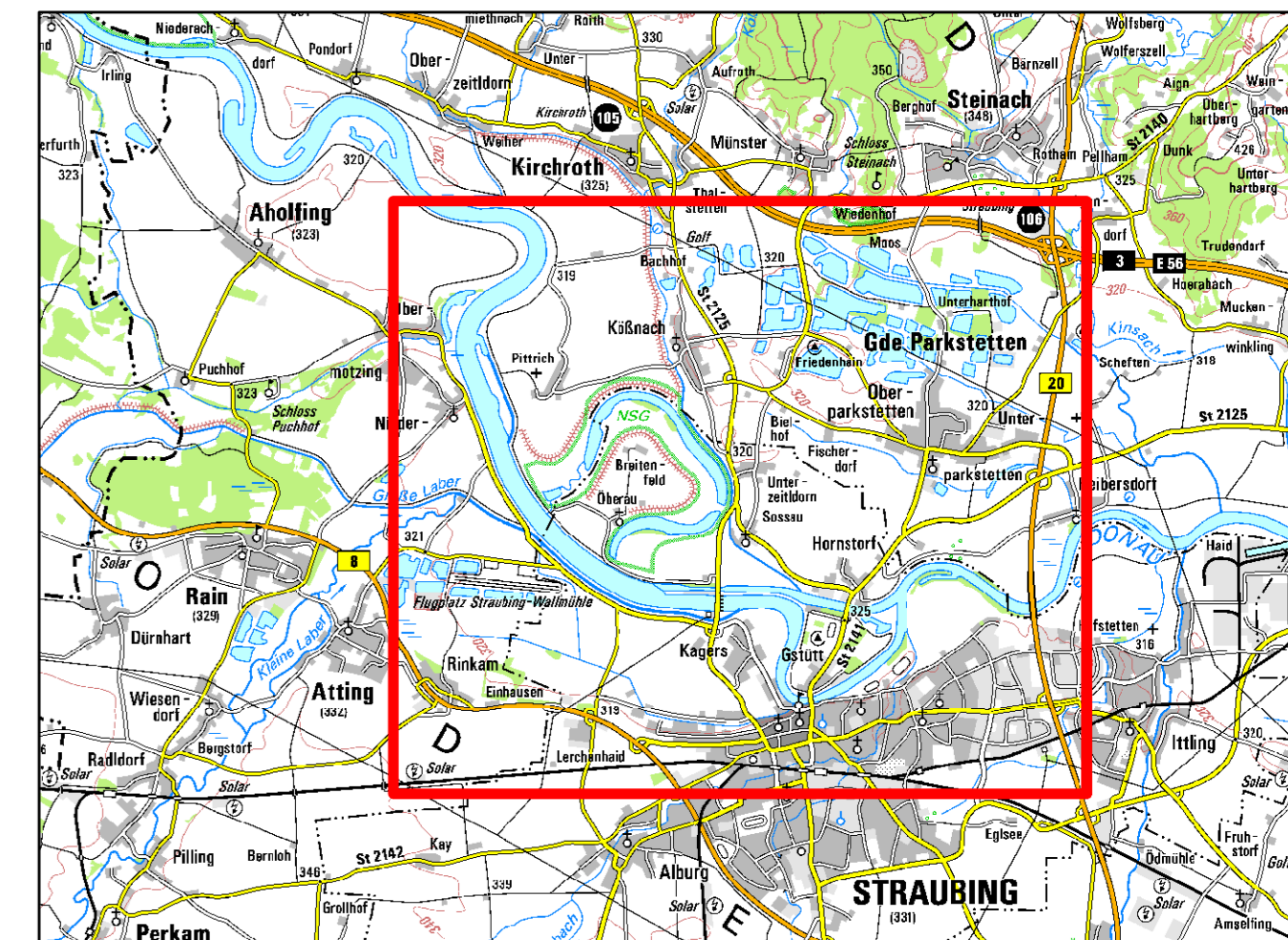
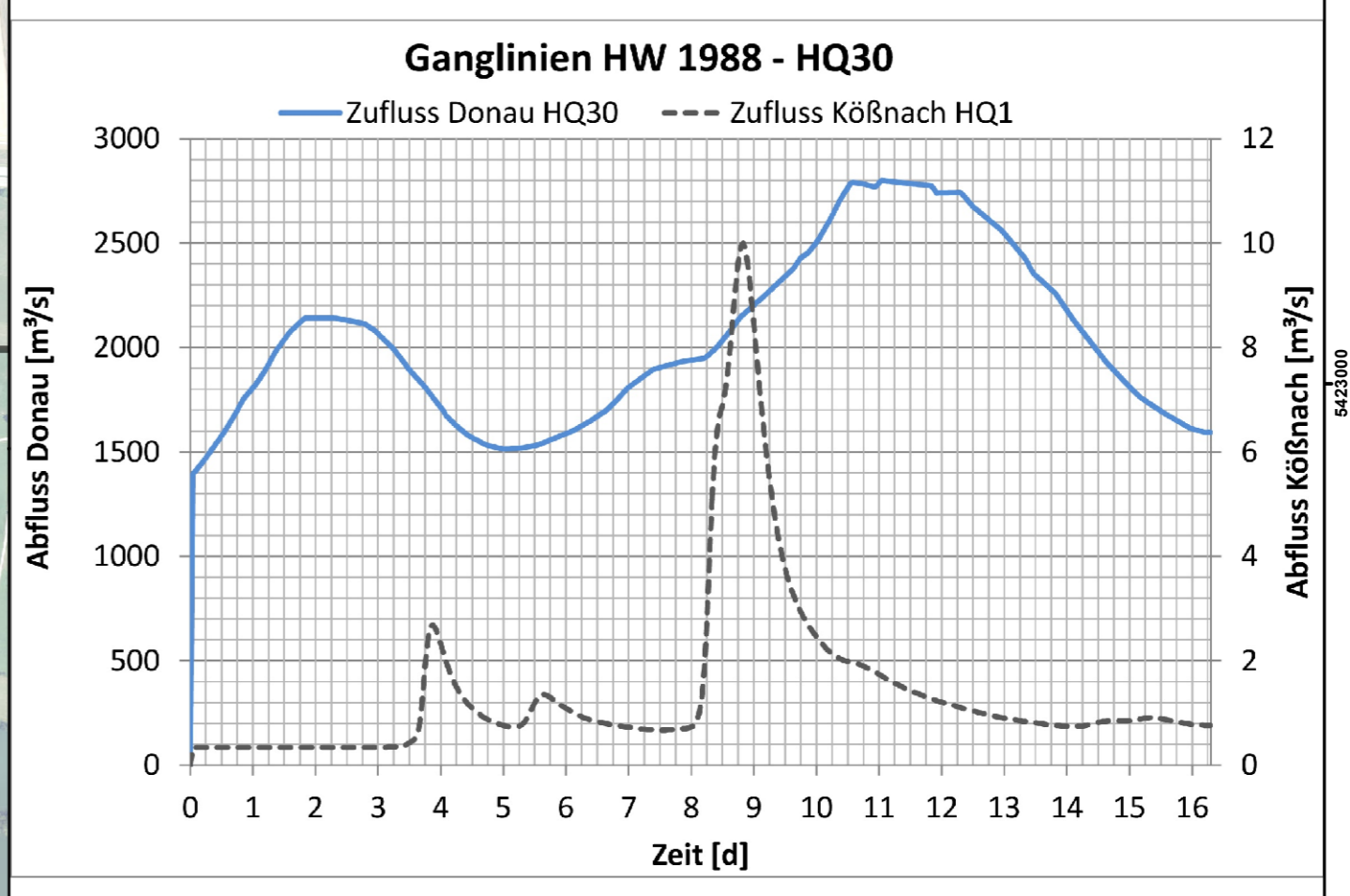
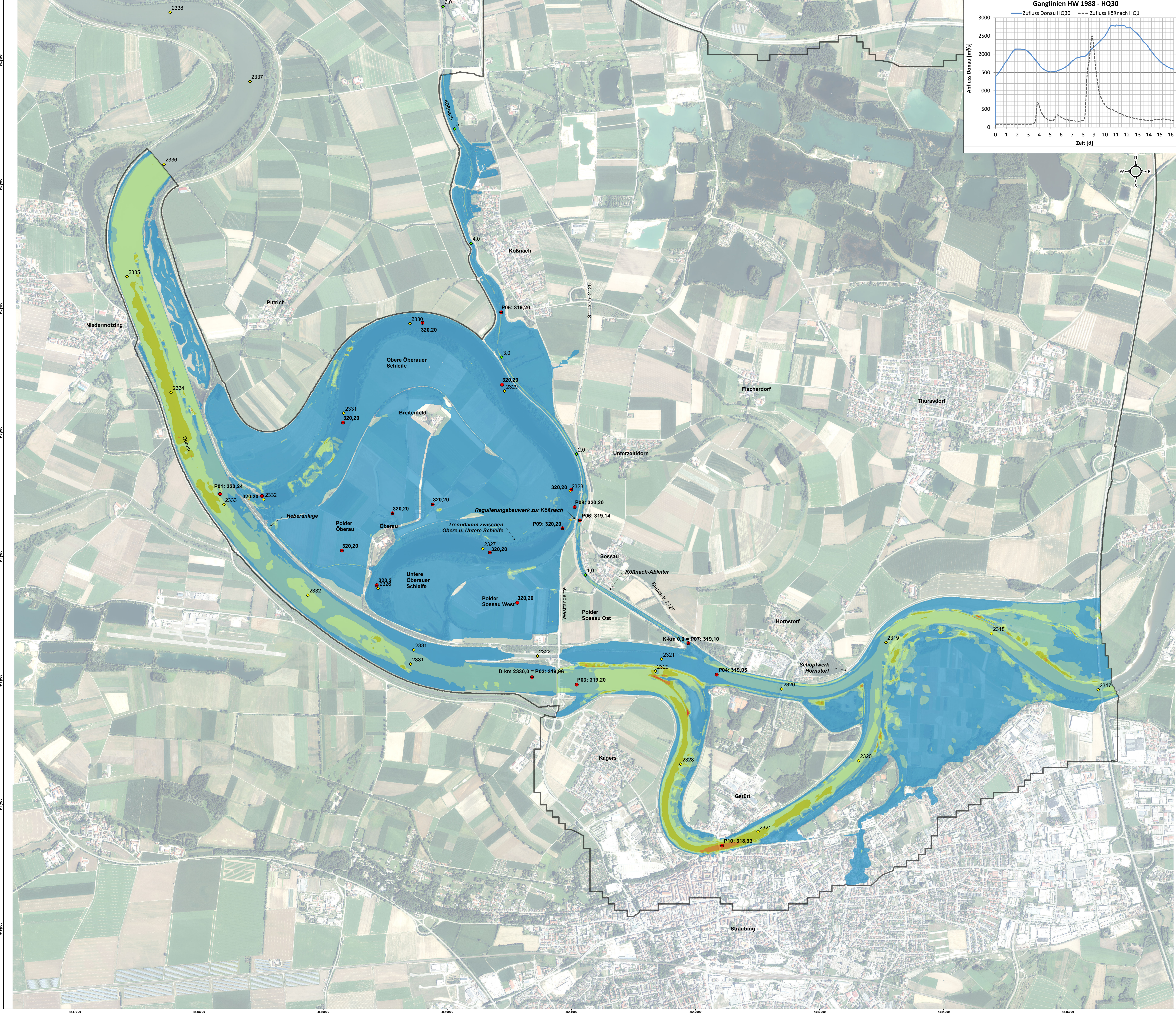
Anfangswasserspiegel im Polder Oberauer Schleife gestützt:
 - WSP obere Oberauer Schleife = 316,16 m NHN
 - WSP untere Oberauer Schleife = 315,76 m NHN

Wasserwirtschaftsamt
Deggendorf

Gew. I
Donau

Lagesystem: Landeskoordinatensystem (DHDN90) (Gauß-Krüger-Koordinaten)
 Höhensystem: Landes Höhensystem DHN2018 (m ü. NN)

Index	Bemerkung	geänd. am	Name	gepr. am	Name
Vorhaben:	4441.2 Gew I/Donau Hochwasserschutz Aktionsprogramm 2020 plus Hochwasserrückhaltung Oberauer Schleife		05-03-03		Genehmigung
Vorhabensträger:	Freistaat Bayern, WWA Deggendorf		16-2		Blatt-Nr.: 111
Landkreis:	Straubing-Bogen/Stadt Straubing				Schutzvermerk/Datenname: 15_2_Maximale_Fließgeschwindigkeiten_HW1988-HQ30.pdf
Gemeinde:	Stadt Straubing/Kirchthor/Altling				
Maßstab:	1:10.000	erw.	Siedg/hartl	17.01.2020	
	Maximale Fließgeschwindigkeiten HW 1988 - HQ30, Plan - Zustand ohne Deichbruch	gez.	Kilbauer/Wirsch	17.01.2020	
		gepr.	Biabach	17.01.2020	
Ingenieurgesellschaft:	Lahmeyer Hydroprojekt - Lahmeyer München - Büro Prof. Kagerer				Wasserwirtschaftsamt Deggendorf
	Hochwasserrückhaltung Oberauer Schleife				Definitor Nr. 94469 Deggendorf
	o Lahmeyer Hydroprojekt GmbH, Raibersstraße 18, 99427 Weimar				Vorhabensträger
Entwurfverfasser:					
17.01.2020		gez.	Etzeodine	14.07.2023	gez. Ratzinger
Datum		Unterschrift	Entwurfverfasser	Datum	Unterschrift



Legende

Maximale Schubspannung [N/m²]

- < 5
- 5 - 10
- 10 - 25
- 25 - 50
- 50 - 100
- > 100

Modellrand

- max. WSP [mNHN]
- ◆ Stationierung Donau
- ◆ Stationierung Köbnachableiter

Anfangswasserspiegel im Polder Oberauer Schleife gestützt:
 - WSP obere Oberauer Schleife = 316,16 m NHN
 - WSP untere Oberauer Schleife = 315,76 m NHN

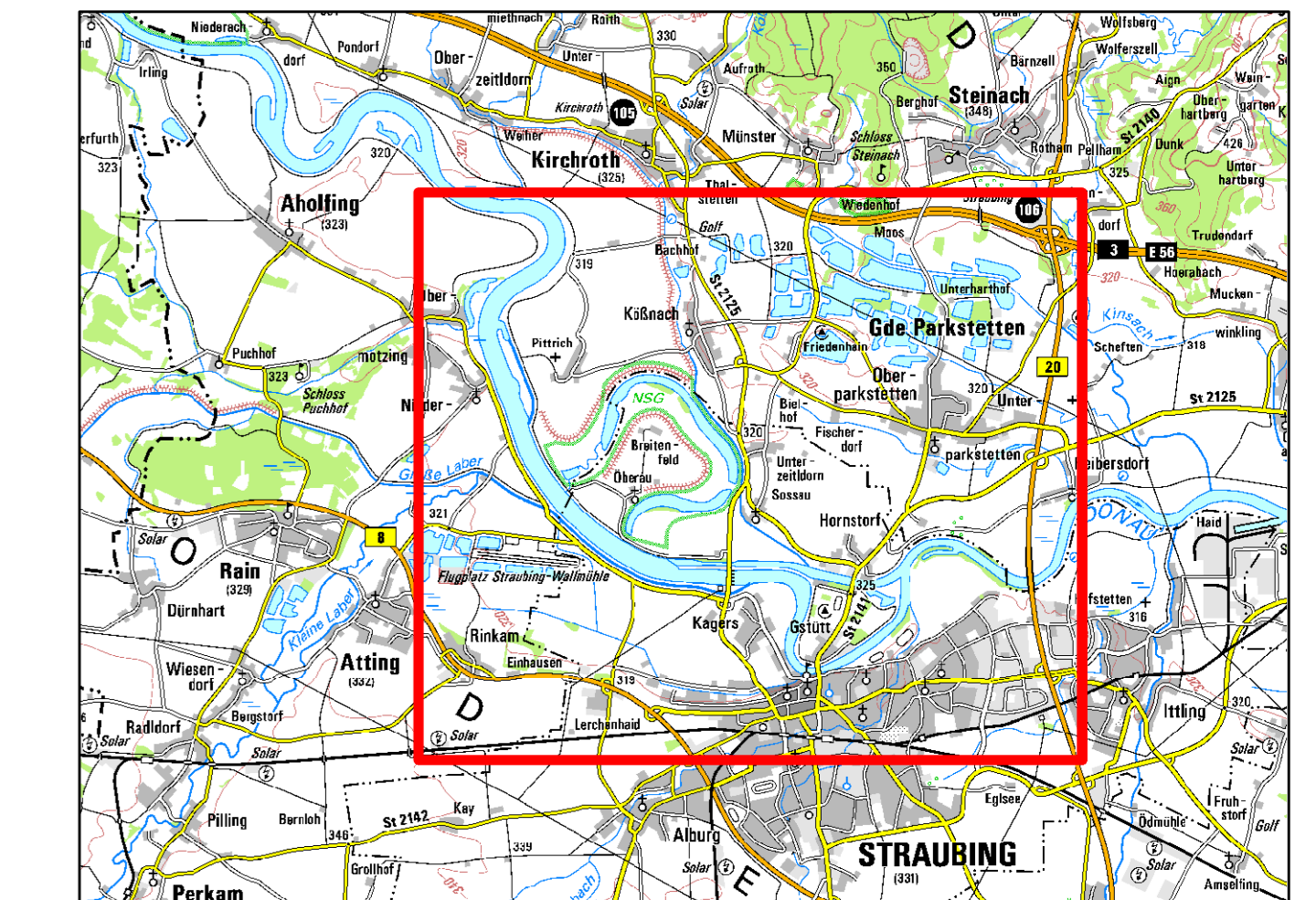
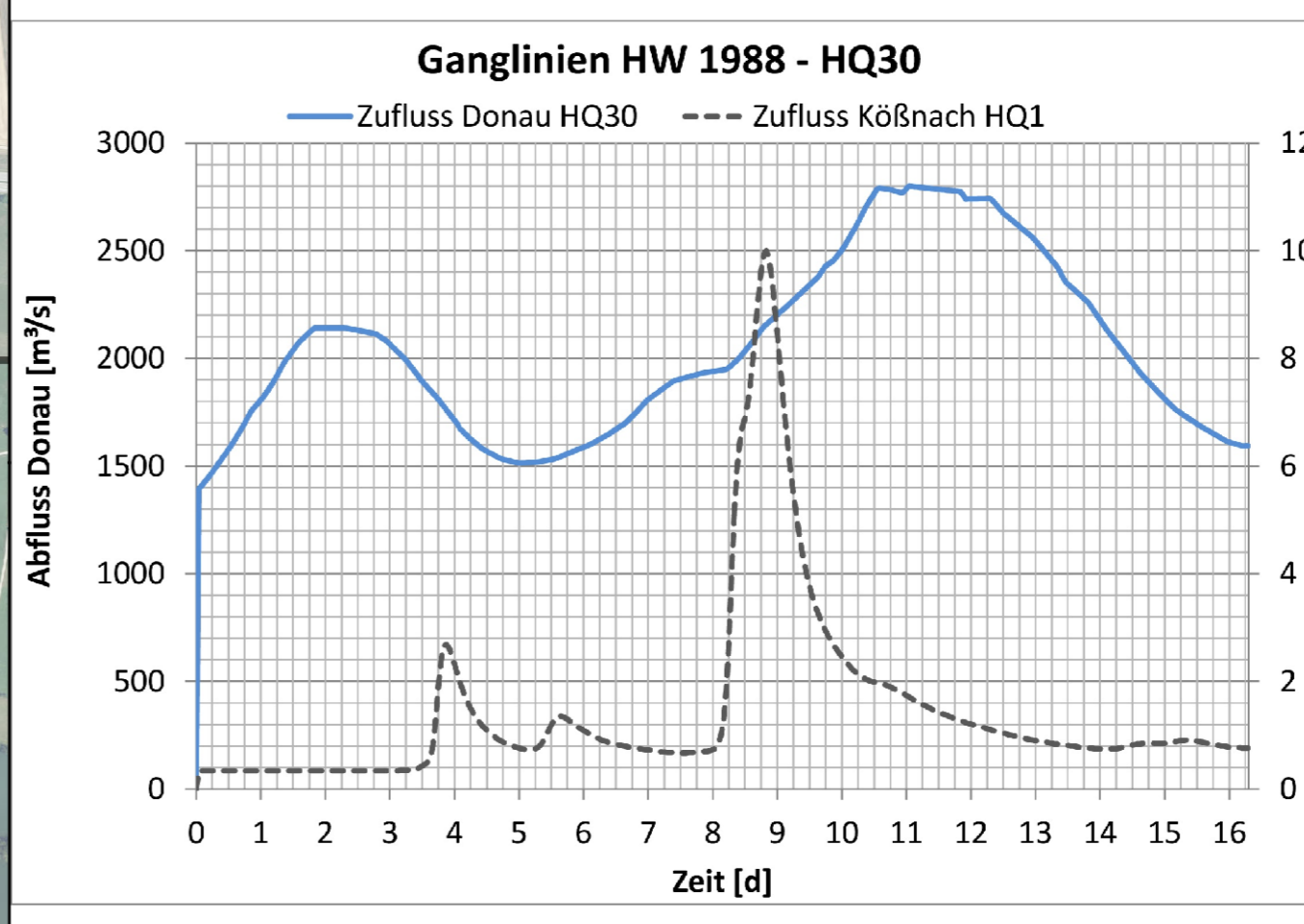
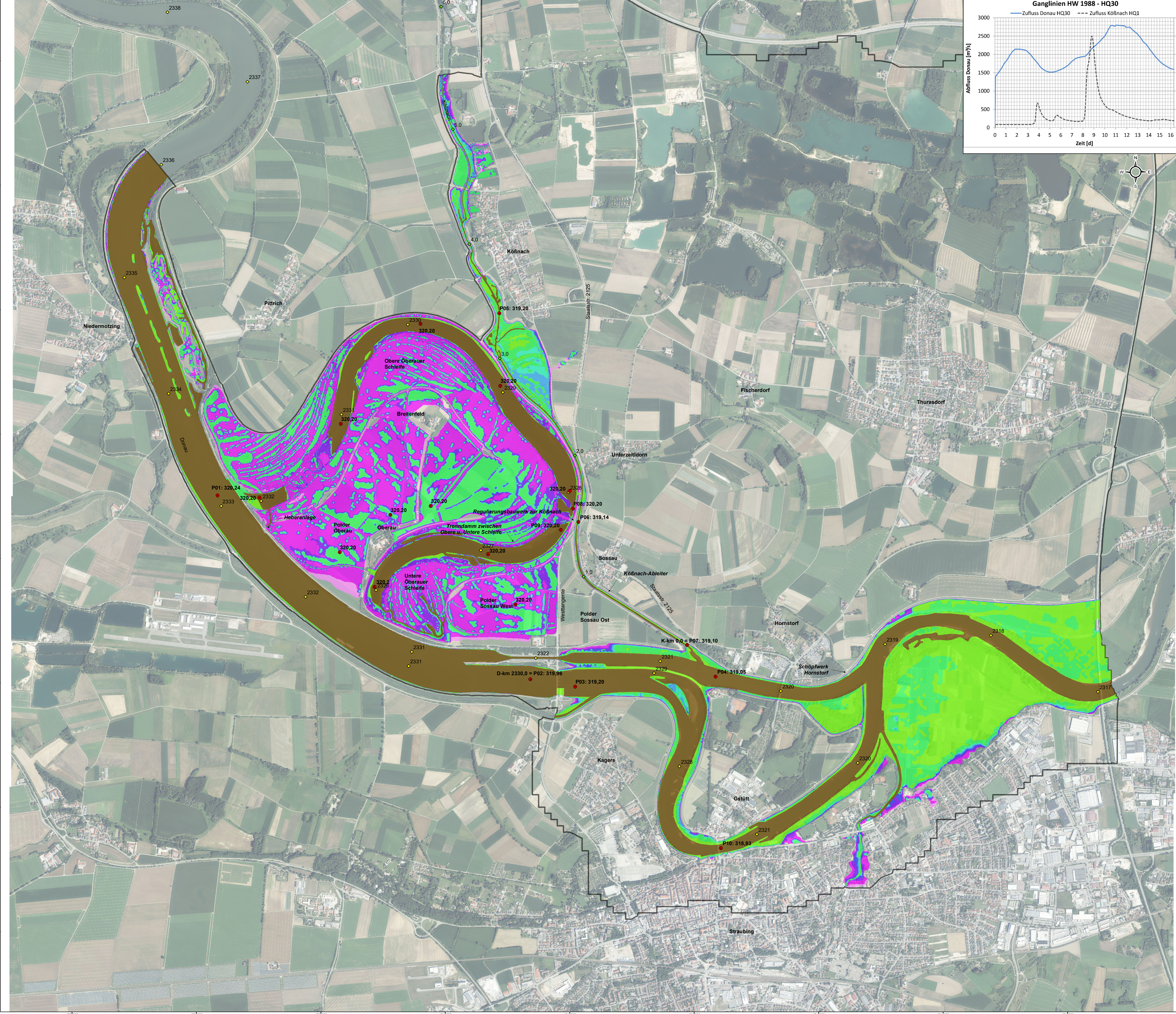
Wasserrwirtschaftsamt
Deggendorf

Gew. I
Donau

0 100 200 400 600 800 1000 Meter

Lage-System: Landeskoordinatensystem (DHDN90) (Gauß-Krüger-Koordinaten)
 Höhen-System: Landes Höhensystem DHHN2018 (m ü. NN)

Index	Bemerkung	geänd. am	Name	gepr. am	Name
Vorhaben:	4441.2 Gew I/Donau Hochwasserschutz Aktionsprogramm 2020 plus Hochwasserrückhaltung Oberauer Schleife	05-03-03			Phase: Genehmigung
Vorbereitender:	Freistaat Bayern, WWA Deggendorf		Anlage 16-3		Blatt-Nr.: 1/1
Landkreis:	Straubing-Bogen/Stadt Straubing				Schutzvermerk-Dateiname: 15_3_Schubspannung HW1988 - HQ30.pdf
Gemeinde:	Stadt Straubing/Kirchthor/Altling				
Maßstab:	1:10.000	erw. 17.01.2020	Siedgharti	17.01.2020	
	Maximale Schubspannungen HW 1988 - HQ30, Plan - Zustand ohne Deichbruch	gez. Klauen/Wirsch		17.01.2020	
		gepr. Biebach		17.01.2020	
Ingenieurgesellschaft:	Lahmeyer Hydroprojekt - Lahmeyer München - Büro Prof. Kagerer				Wasserrwirtschaftsamt Deggendorf
	Hochwasserrückhaltung Oberauer Schleife				Definitor: 02 94469 Deggendorf
	© Lahmeyer Hydroprojekt GmbH, Rat-Verstralla 18, 99427 Weimar				Vorbereitender
Entwurfverfasser:					
Datum:	17.01.2020	gez. Ezzeddine		14.07.2023	gez. Ratzinger
		Unterschrift: Entwerfer/Verfasser			Unterschrift: Vorberater/Anleger



Legende

Maximale Einstaudauer

- < 2 Tage
- 2 - 4 Tage
- 4 - 6 Tage
- 6 - 8 Tage
- 8 - 10 Tage
- 10 - 12 Tage
- 12 - 14 Tage
- 2 - 3 Wochen
- 3 - 4 Wochen
- 4 - 5 Wochen
- 5 - 6 Wochen
- 6 - 7 Wochen
- 7 - 8 Wochen
- > 8 Wochen / dauerhaft wasserführend

Modellrand

- Modellrand
- max. WSP [mNHN]
- Stationierung Donau
- Stationierung Köbnachableiter

Anfangswasserspiegel im Polder Oberauer Schleife gestützt:
 - WSP obere Oberauer Schleife = 316,16 m NHN
 - WSP untere Oberauer Schleife = 315,76 m NHN

Wasserwirtschaftsamt
Deggendorf

Gew. I
Donau

0 100 200 400 600 800 1000
Meter

Lage-System: Landeskoordinatensystem (DHDN90) (Gauß-Krüger-Koordinaten)
 Höhen-System: Landes Höhensystem DHN2018 (m ü. NN)

Index	Bemerkung	geänd. am	Name	gepr. am	Name
Vorhaben:	4441.2 Gew I/Donau Hochwasserschutz Aktionsprogramm 2020 plus Hochwasserrückhaltung Oberauer Schleife		Unterlage: 05-03-03		Phase: Genehmigung
Vorhabenträger:	Freistaat Bayern, WWA Deggendorf		Anlage: 16-4		Blatt-Nr.: 1/1
Landkreis:	Straubing-Bogen/Stadt Straubing		Schutzvermerk/Datenname:	15-4-Maximale-Einstaudauer-HW1988-HQ30.pdf	
Gemeinde:	Stadt Straubing/Kirchroth/Altling		Vorbereitender (WAL):		
Maßstab:	1:10.000	erw.:	Siedgharti	21.01.2021	
	Maximale Einstaudauer HW 1988 - HQ30, Plan - Zustand ohne Deichbruch	gez.:	Kilauer	21.01.2021	
		gepr.:	Biebach	21.01.2021	
Ingenieurgesellschaft:	Lahmeyer Hydroprojekt - Lahmeyer München - Büro Prof. Kagerer	Wasserwirtschaftsamt Deggendorf			
Hochwassererschließung:	Oberauer Schleife	Defensivstr. 20 94469 Deggendorf			
Entwurfverfasser:	o/o Lahmeyer Hydroprojekt GmbH, Ratlerstraße 18, 99427 Weimar	Vorhabenträger			
21.01.2021	gez. Ezzeddine	14.07.2023	gez. Ratzinger		
Datum	Unterschrift Entwurfverfasser	Datum	Unterschrift Vorhabenträger		

© Technische Hydrologische GmbH 2021 - Straubing, KIRCHROTH, BIEBACH