

- Legende**
- WSP Isolinen [m NHN]
  - Modellrand
  - Maximale Fließtiefe [m]
    - < 0,5
    - 0,5 - 1,0
    - 1,0 - 1,5
    - 1,5 - 2,0
    - 2,0 - 3,0
    - 3,0 - 4,0
    - 4,0 - 6,0
    - > 6,0
  - max. WSP [mNHN]
  - ◆ Stationierung Donau
  - ◆ Stationierung Köfingableiter

Anfangswasserspiegel im Polder Oberauer Schleife gestützt:  
 - WSP obere Oberauer Schleife = 316,16 m NHN  
 - WSP untere Oberauer Schleife = 315,76 m NHN

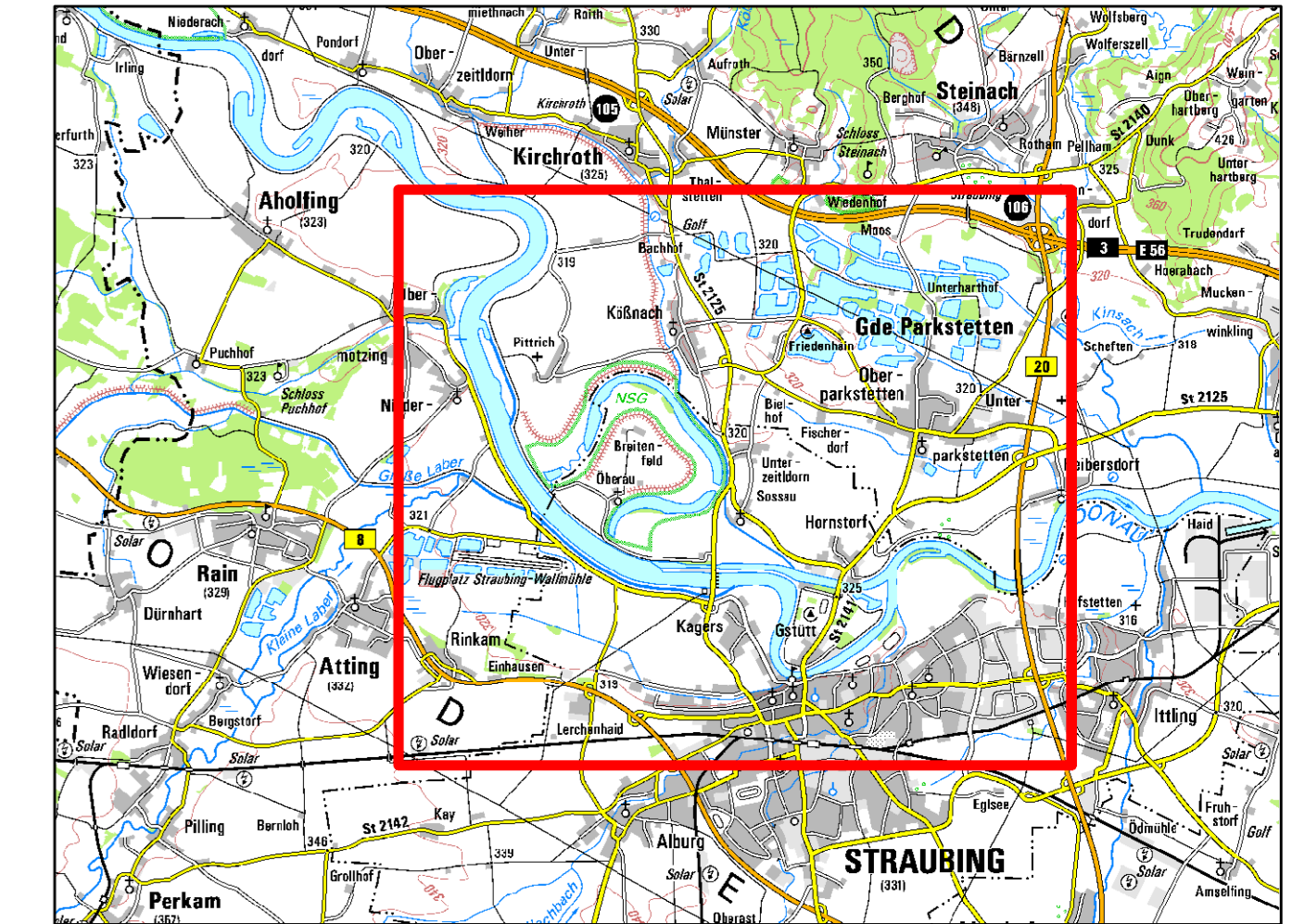
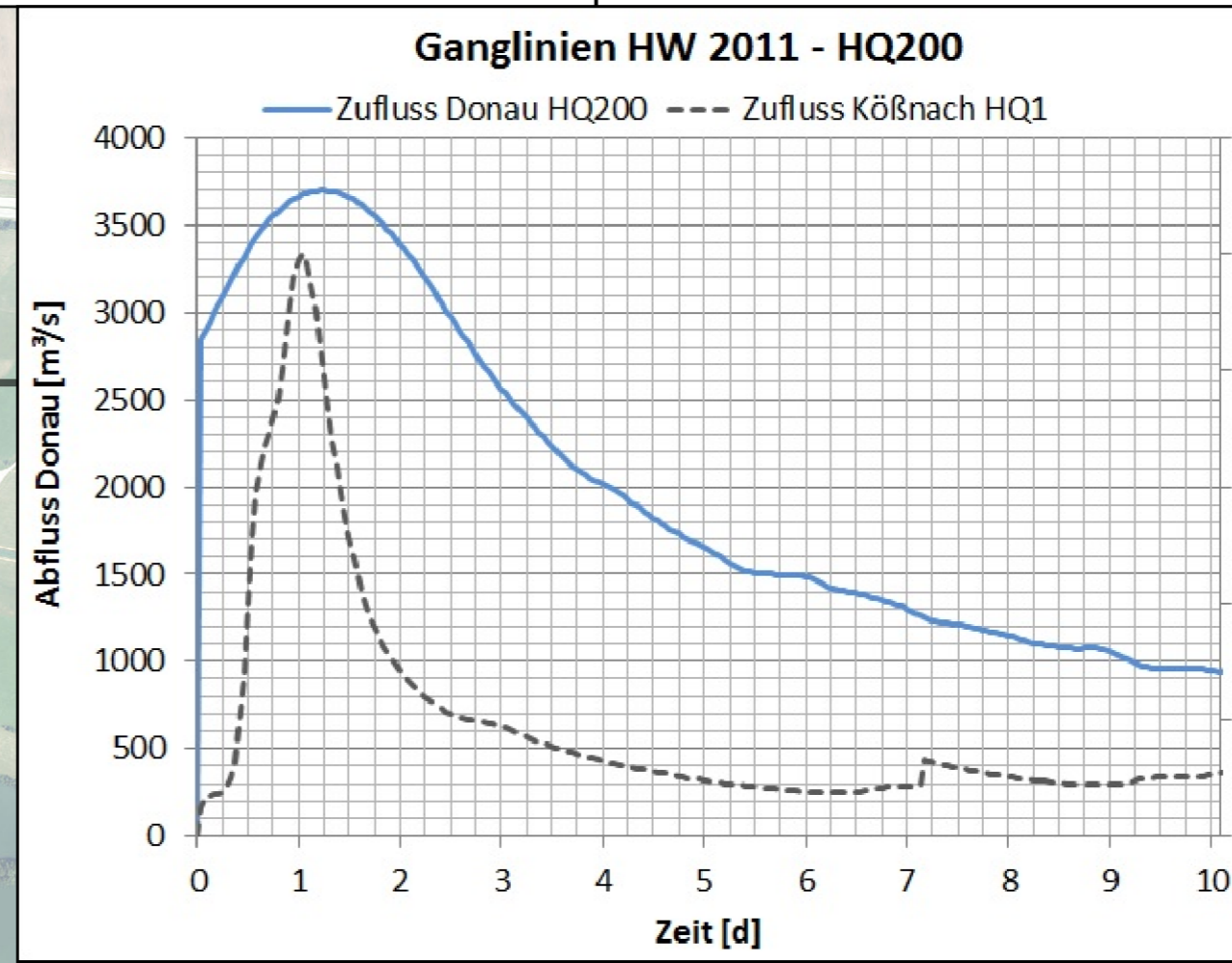
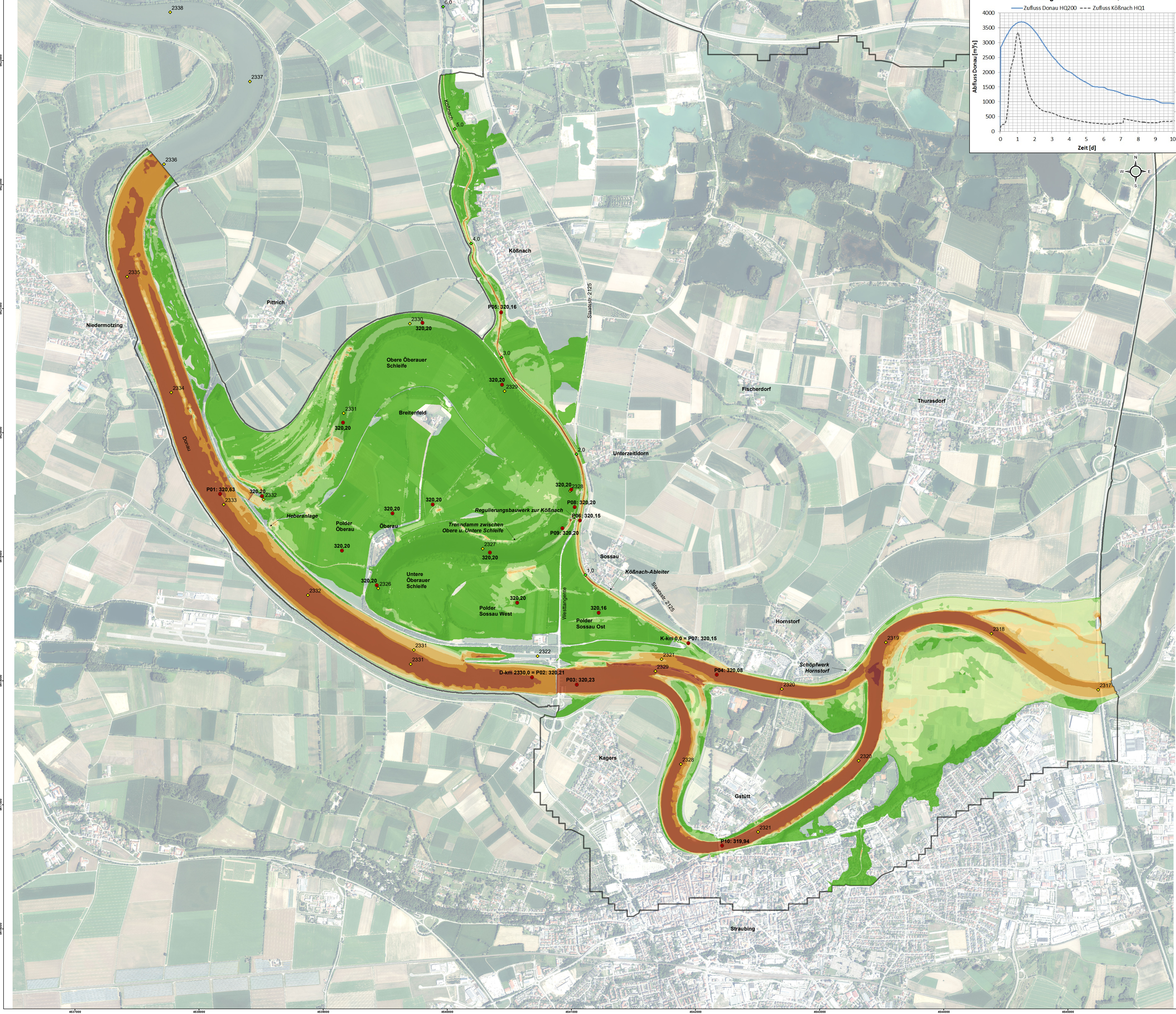
Wasserwirtschaftsamt Deggendorf

Gew. I Donau

Lagesystem: Landeskoordinatensystem (DHDN90) (Gauß-Krüger-Koordinaten)  
 Höhensystem: Landes Höhensystem DHDN2016 (m ü. NN)

Index	Bemerkung	geänd. am	Name	gepr. am	Name
Vorhaben:	4441.2 Gew I/Donau Hochwasserschutz Aktionsprogramm 2020 plus Hochwasserrückhaltung Oberauer Schleife	05-03-03			Phase: Genehmigung
Vorhabensträger:	Freistaat Bayern, WWA Deggendorf		Anlage 15-1		Blatt-Nr.: 1/1
Landkreis:	Straubing-Bogen/Stadt Straubing				Schutzvermerk/Dateiname: 15-1 Fließtiefen und WSP-Isolinen HW2011 - HQ200.pdf
Gemeinde:	Stadt Straubing/Kirchroth/Altling				Vorbereitender: WWA
Maßstab:	1:10 000	erw. 18.12.2019	Siedgharti	18.12.2019	
	<b>Fließtiefen und WSP - Isolinen HW 2011 - HQ200, Plan - Zustand ohne Deichbruch</b>	gez. 18.12.2019	Kilauer	18.12.2019	
		gepr. 18.12.2019	Biebach	18.12.2019	
Ingenieurgesellschaft:	Lahmeyer Hydroprojekt - Lahmeyer München - Büro Prof. Kagerer				Wasserwirtschaftsamt Deggendorf
Hochwasserfachhaltung:	Oberauer Schleife				Definitor: 94469 Deggendorf
© Lahmeyer Hydroprojekt GmbH, Ratibornstraße 18, 99427 Weimar					Vorbereitender:
Entwurfverfasser:					
18.12.2019	gez. Ezzedine			14.07.2023	gez. Ratzinger
Datum	Unterschrift Entwurfverfasser			Datum	Unterschrift Vorbereitender





- Legende**
- Maximale Fließgeschwindigkeit [m/s]
    - < 0,25
    - 0,25 - 0,50
    - 0,50 - 0,75
    - 0,75 - 1,00
    - 1,00 - 1,50
    - 1,50 - 2,00
    - 2,00 - 5,00
    - > 5,00
  - Modellrand
  - max. WSP [mNHN]
  - Stationierung Donau
  - Stationierung Köbnachableiter

Anfangswasserspiegel im Polder Oberauer Schleife gestützt:  
 - WSP obere Oberauer Schleife = 316,16 m NHN  
 - WSP untere Oberauer Schleife = 315,76 m NHN

Wasserwirtschaftsamt Deggendorf

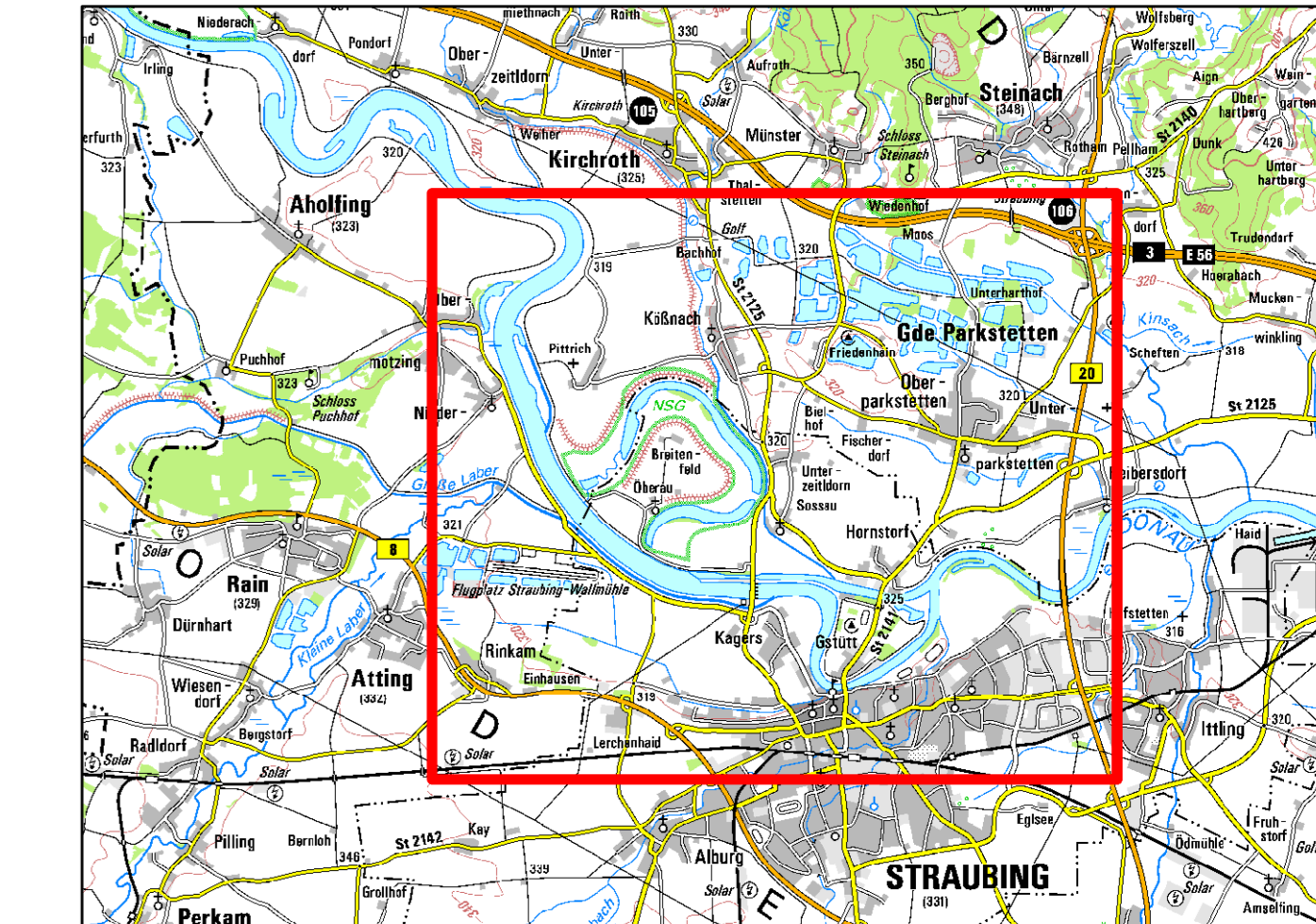
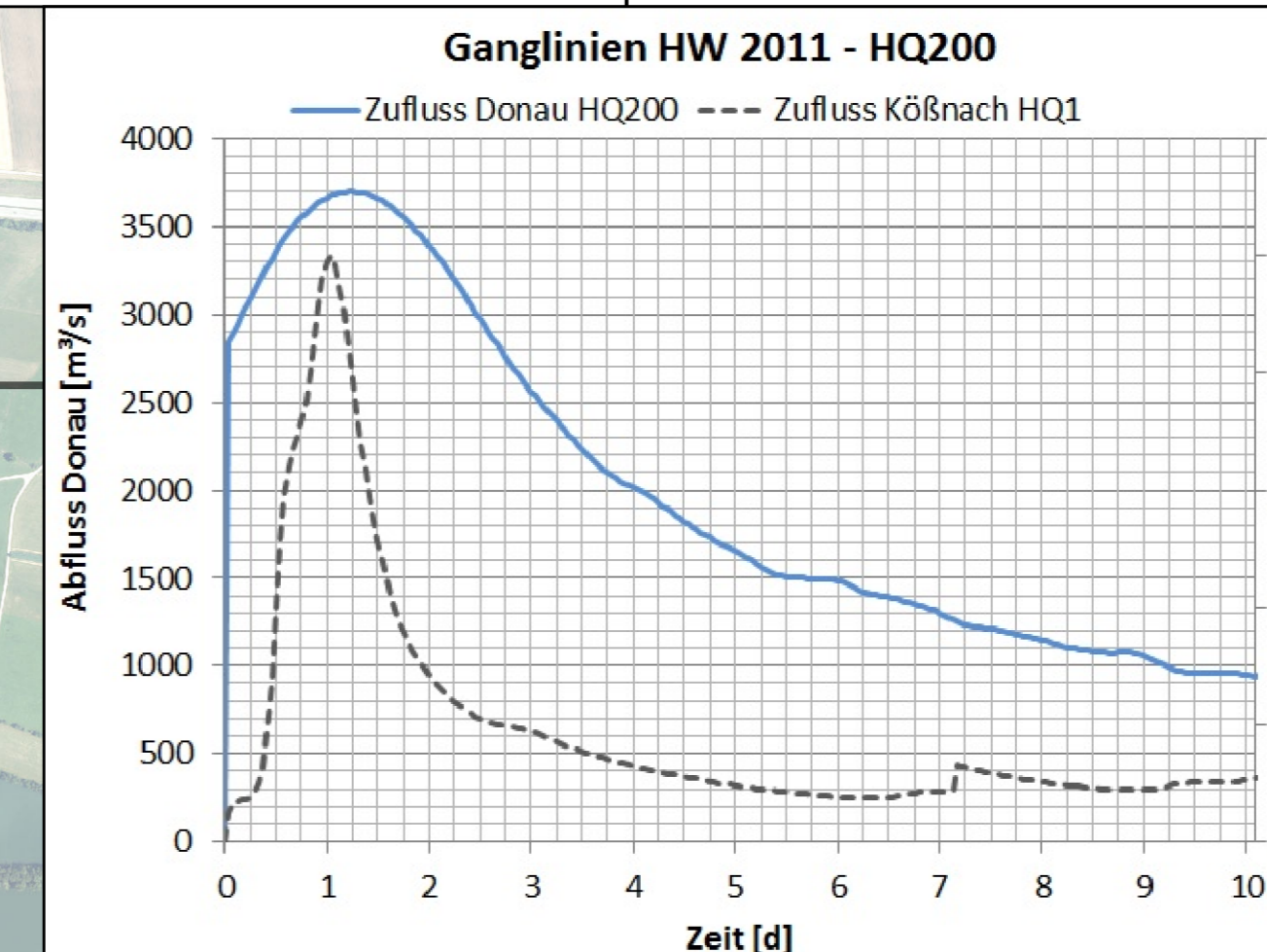
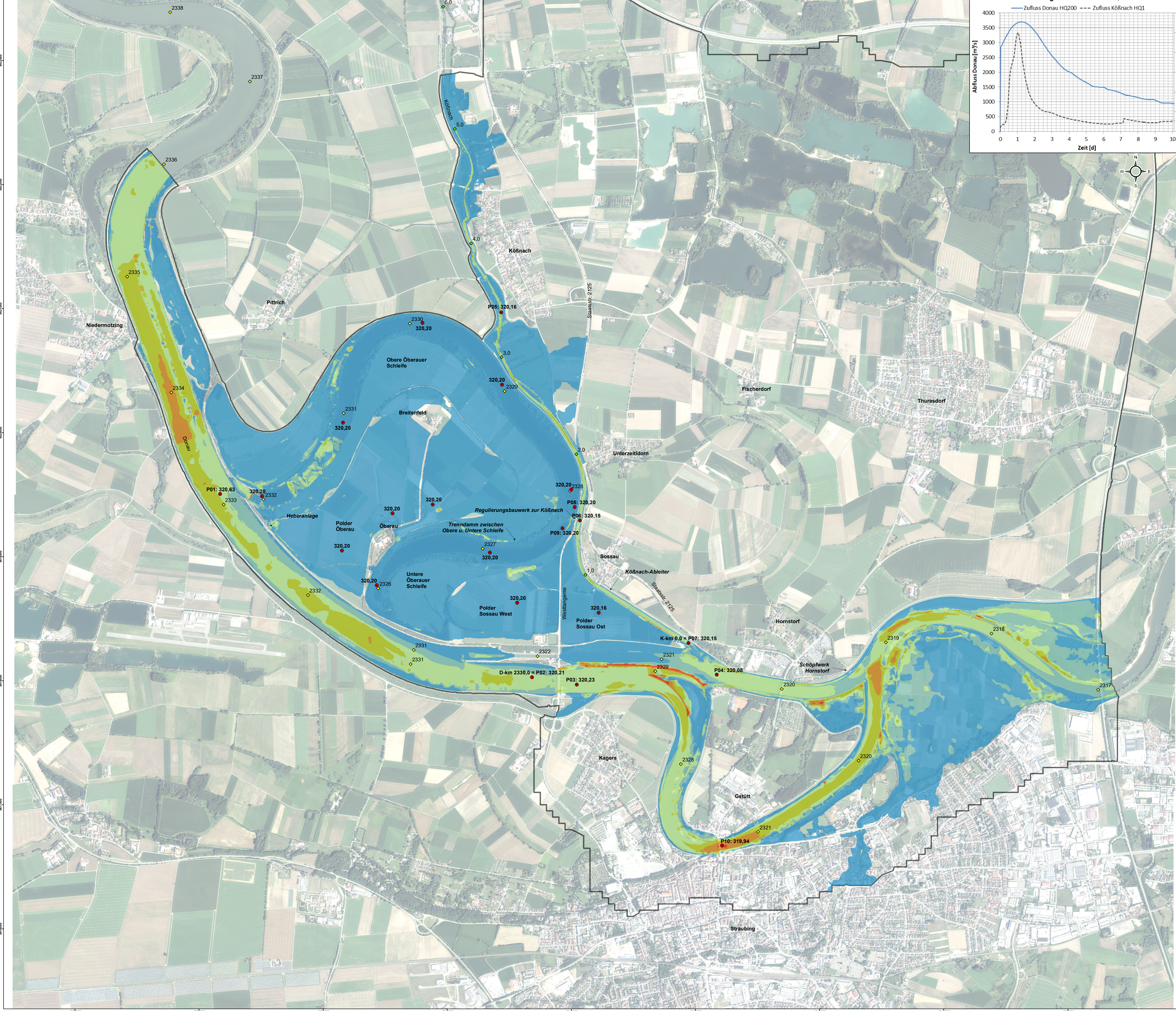
Gew. I Donau

0 100 200 400 600 800 1000 Meter

Lagesystem: Landeskoordinatensystem (DHDN90) (Gauß-Krüger-Koordinaten)  
 Höhensystem: Landes Höhensystem D/HN2016 (m ü. NN)

Index	Bemerkung	geänd. am	Name	gepr. am	Name
Vorhaben:	4441.2 Gew I/Donau Hochwasserschutz Aktionsprogramm 2020 plus Hochwasserrückhaltung Oberauer Schleife		Untertitel: 05-03-03		Phase: Genehmigung
Vorhabensträger:	Freistaat Bayern, WWA Deggendorf		Anlage 15-2		Blatt-Nr.: 1/1
Landkreis:	Straubing-Bogen/Stadt Straubing		Schutzvermerk/Datenname:	15_2_Maximale_Flößgeschwindigkeiten_HW2011_HQ200.pdf	
Gemeinde:	Stadt Straubing/Kirchthor/Altling		Vorbereitender (WAL):		
Maßstab:	1:10 000		erw. Siedgharti	18.12.2019	
	<b>Maximale Fließgeschwindigkeiten HW 2011 - HQ200, Plan - Zustand ohne Deichbruch</b>		gez. Klauer	18.12.2019	
			gepr. Biebach	18.12.2019	
Ingenieurgesellschaft:	Lahmeyer Hydroprojekt - Lahmeyer München - Büro Prof. Kagerer		Wasserwirtschaftsamt Deggendorf		
	Hochwasserrückhaltung Oberauer Schleife		Defensivstr. 20 94469 Deggendorf		
	© Lahmeyer Hydroprojekt GmbH, Ratlauerstraße 18, 99427 Weimar		Vorhabensträger		
Entwurfverfasser:					
18.12.2019		gez. Ezzeddine	14.07.2023	gez. Ratzinger	
Datum		Unterschrift Entwurfverfasser	Datum	Unterschrift Vorhabensträger	





**Legende**

Maximale Schubspannung [N/m²]

- < 5
- 5 - 10
- 10 - 25
- 25 - 50
- 50 - 100
- > 100

Modellrand  
● max. WSP [mNHN]  
◇ Stationierung Donau  
◇ Stationierung Köbnachableiter

Anfangswasserspiegel im Polder Oberauer Schleife gestützt:  
 - WSP obere Oberauer Schleife = 316,16 m NHN  
 - WSP untere Oberauer Schleife = 315,76 m NHN

Gew. I  
 Donau

Lage-System: Landeskoordinatensystem (DHDN90) (Gauß-Krüger-Koordinaten)  
 Höhen-System: Landes Höhensystem DHHN2016 (m ü. NN)

Index	Bemerkung	geänd. am	Name	gepr. am	Name
Vorhaben:	4441.2 Gew I/Donau Hochwasserschutz Aktionsprogramm 2020 plus Hochwasserrückhaltung Oberauer Schleife	05-03-03			Phase: Genehmigung
Vorhabensträger:	Freistaat Bayern, WWA Deggendorf		Anlage 15-3		Blatt-Nr.: 1/1
Landkreis:	Straubing-Bogen/Stadt Straubing				Schutzvermerk/Datenname: 15-3_Maximale_Schubspannungen_HW2011_HQ200.pdf
Gemeinde:	Stadt Straubing/Kirchroth/Altling				
Maßstab:	1:10 000	erw. 18.12.2019	Siedgharti	gepr. 18.12.2019	18.12.2019
Ingenieurgesellschaft Lahmeyer Hydroprojekt - Lahmeyer München - Büro Prof. Kagerer Hochwasserrückhaltung Oberauer Schleife c/o Lahmeyer Hydroprojekt GmbH, Raibersstraße 18, 99427 Weimar		Wasserwirtschaftsamt Deggendorf Deffenstraße 20 94469 Deggendorf		Vorhabensträger	
18.12.2019 Datum		ge2. Ezzedine Unterschrift Entwurfsverfasser		14.07.2023 Datum	
		ge2. Rätzinger Unterschrift Vorhabensträger			



