

Legende

- WSP Isolinen [m NHN]
- Modellrand
- Maximale Fließtiefe [m]
 - < 0,5
 - 0,5 - 1,0
 - 1,0 - 1,5
 - 1,5 - 2,0
 - 2,0 - 3,0
 - 3,0 - 4,0
 - 4,0 - 6,0
 - > 6,0
- max. WSP [mNHN]
- ◆ Stationierung Donau
- ◆ Stationierung Köbnachleiter

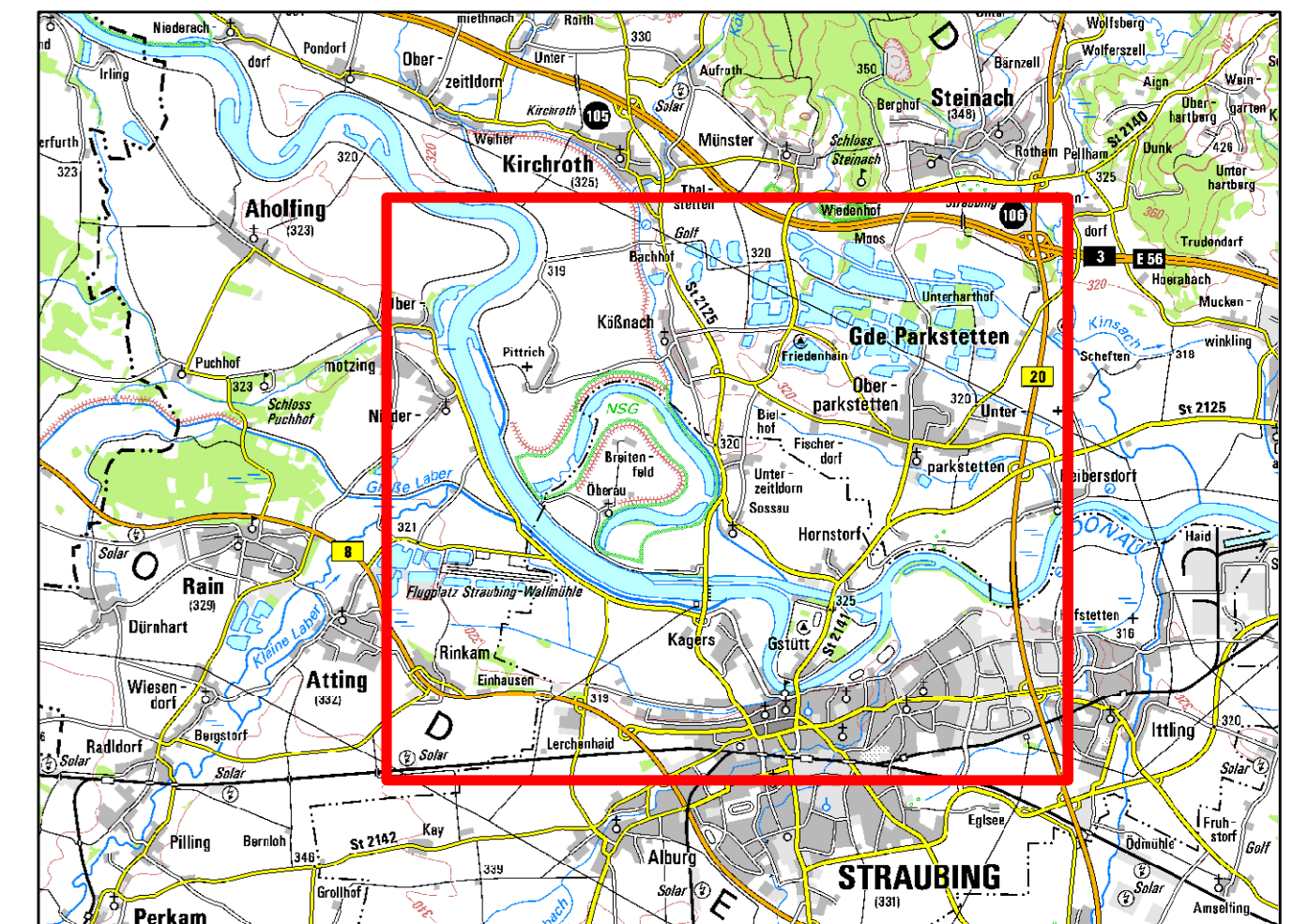
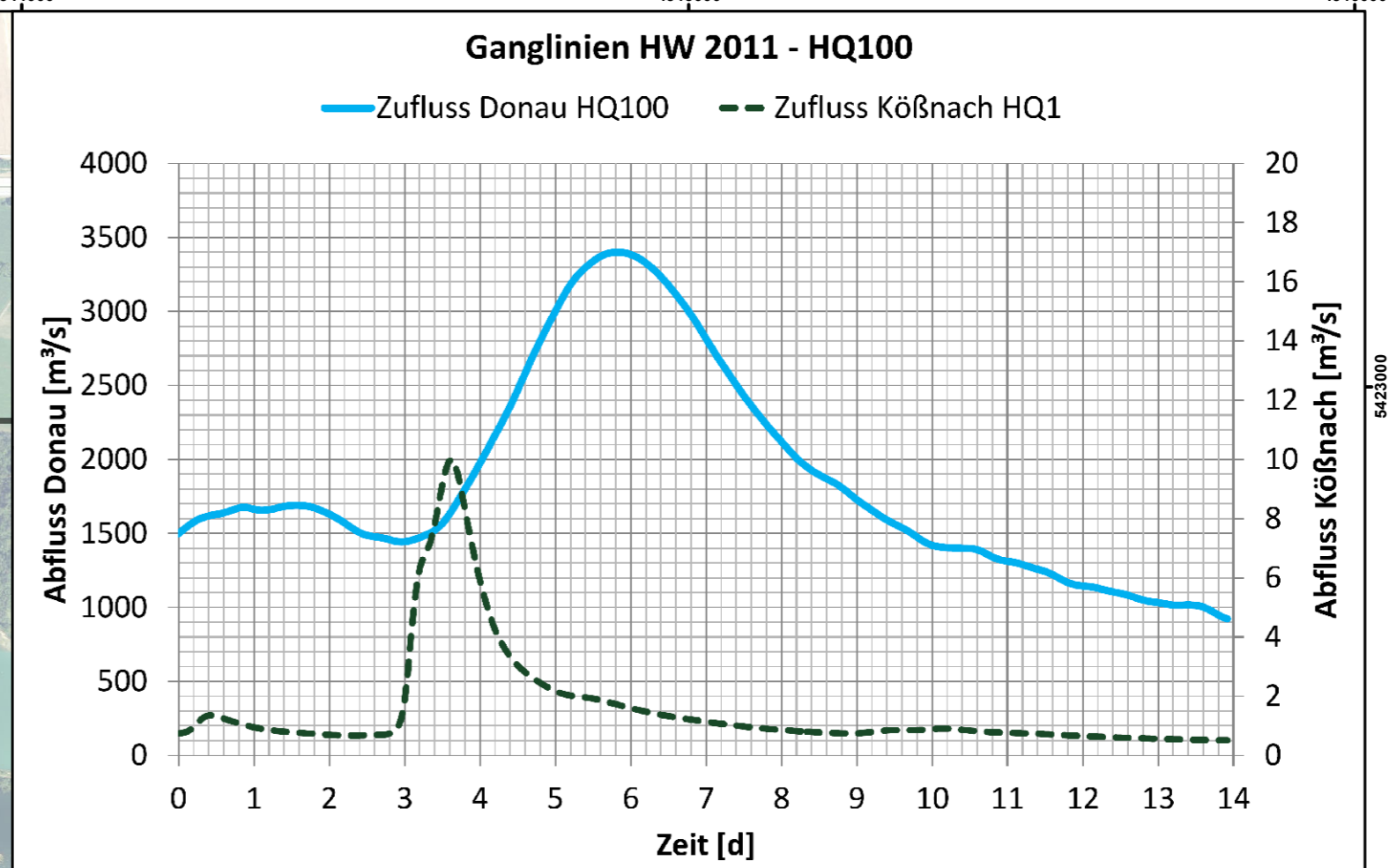
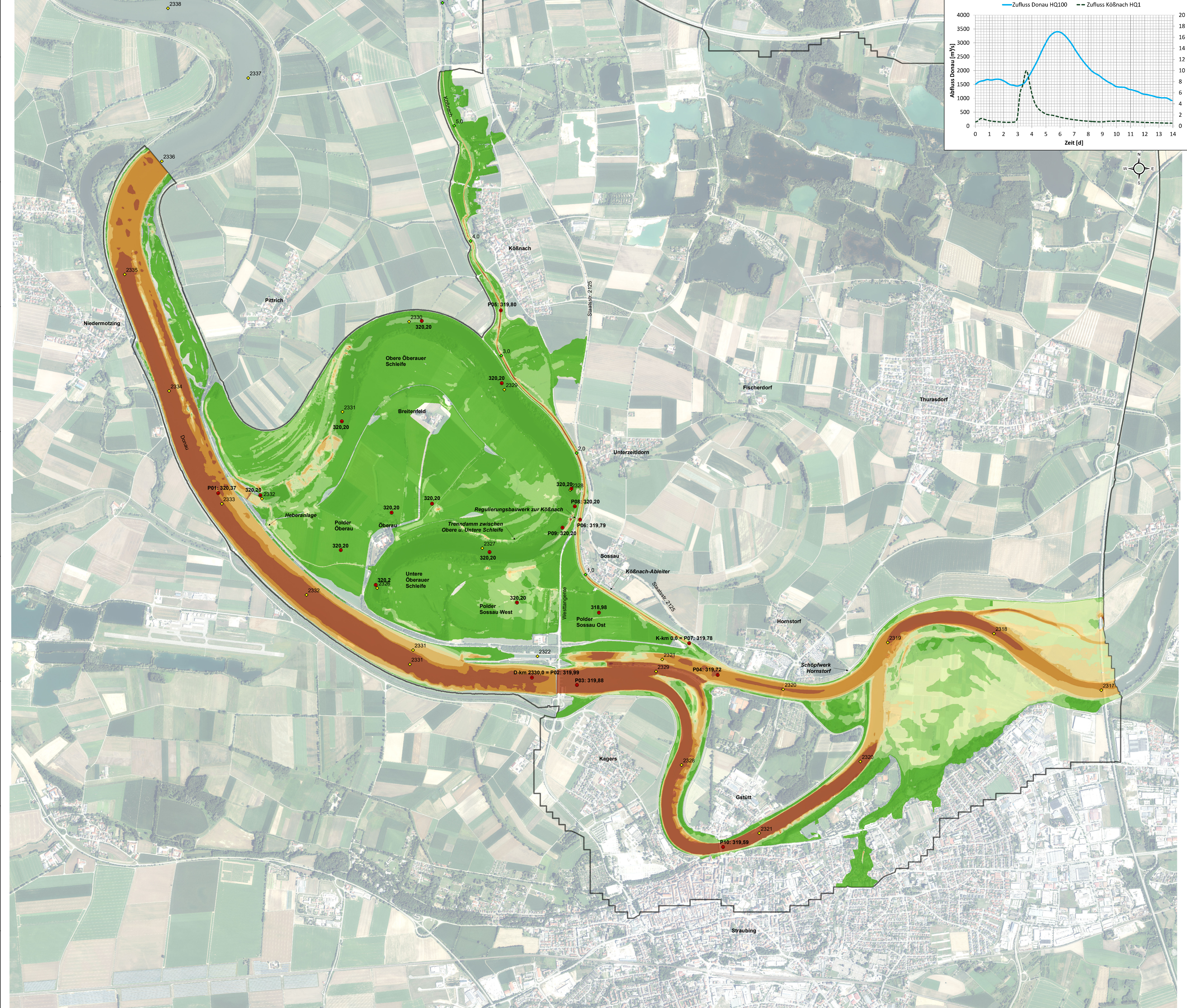
Anfangswasserspiegel im Polder Oberauer Schleife gestützt:
 - WSP obere Oberauer Schleife = 316,16 m NHN
 - WSP untere Oberauer Schleife = 315,76 m NHN

Wasserwirtschaftsamt Deggendorf

Gew. I Donau

Lage-System: Landeskoordinatensystem (DHDN90) (Gauß-Krüger-Koordinaten)
 Höhen-System: Landes Höhensystem DHHN2016 (m ü. NN)

Index	Bemerkung	geänd. am	Name	gepr. am	Name
Vorhaben:	4441.2 Gew I/Donau Hochwasserschutz Aktionsprogramm 2020 plus Hochwasserrückhaltung Oberauer Schleife	05-03-03	Untertage:	14-1	Phase: Genehmigung
Vorbereitender:	Freistaat Bayern, WWA Deggendorf		Anlage	1/1	Blatt-Nr.:
Landkreis:	Straubing-Bogen/Stadt Straubing		Schutzvermerk/Dateiname:	14-1_Friedrichs und WSP - Isolinen HW2011 - HQ100.pdf	
Gemeinde:	Stadt Straubing/Kirchroth/Altling		Vorbereitender:	erw. Sedighiani 18.12.2019 gez. Klauer 18.12.2019 gepr. Biebach 18.12.2019	
Maßstab:	1:10 000		Ingenieurgesellschaft:	Wasserwirtschaftsamt Deggendorf	
Datum:	18.12.2019		Umschrieb:	Deggendorf	
			Umschrieb:	94469 Deggendorf	
			Umschrieb:	Vorhabensträger	
			Datum:	14.07.2023	gez. Ratzinger
			Umschrieb:	Vorhabensträger	



- Legende**
- Maximale Fließgeschwindigkeit [m/s]
 - < 0,25
 - 0,25 - 0,50
 - 0,50 - 0,75
 - 0,75 - 1,00
 - 1,00 - 1,50
 - 1,50 - 2,00
 - 2,00 - 5,00
 - > 5,00
 - Modellrand
 - max. WSP [mNHN]
 - Stationierung Donau
 - Stationierung Köbnachableiter

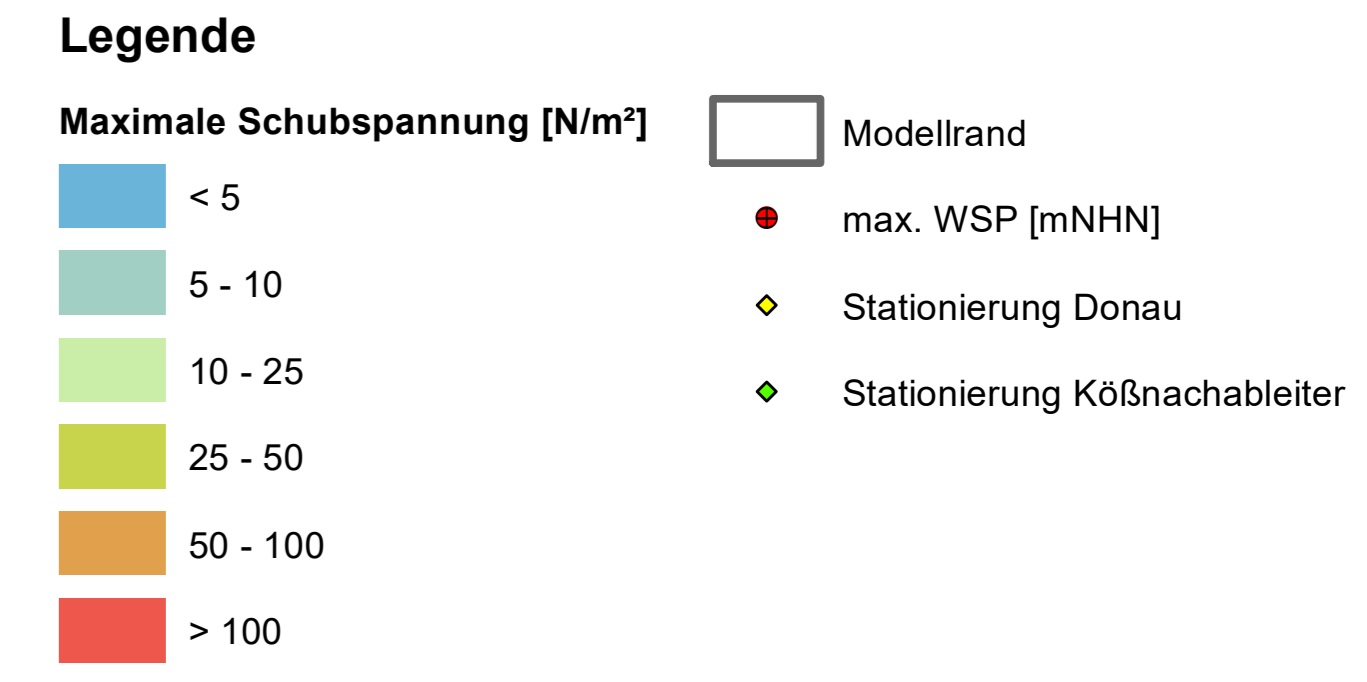
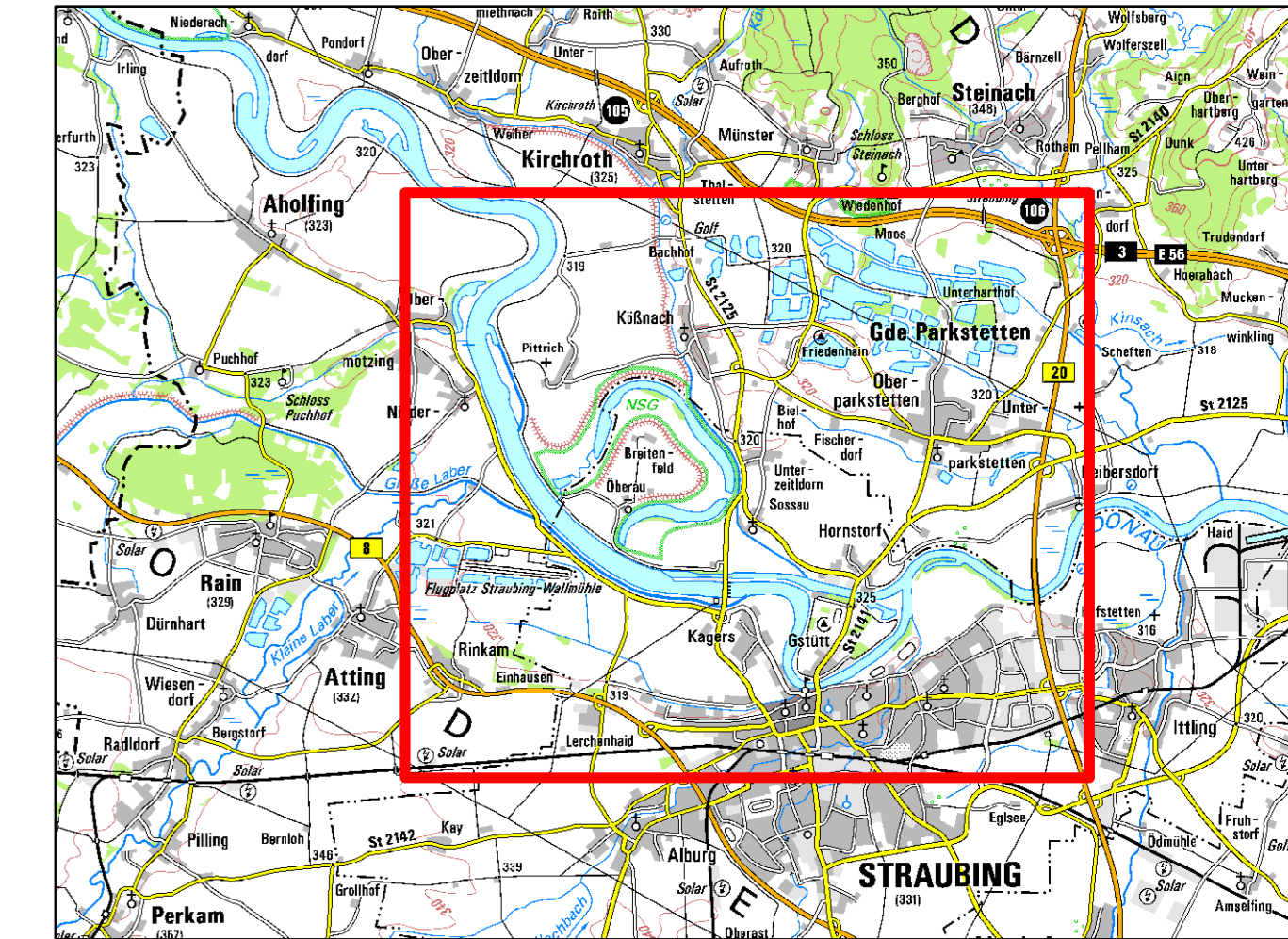
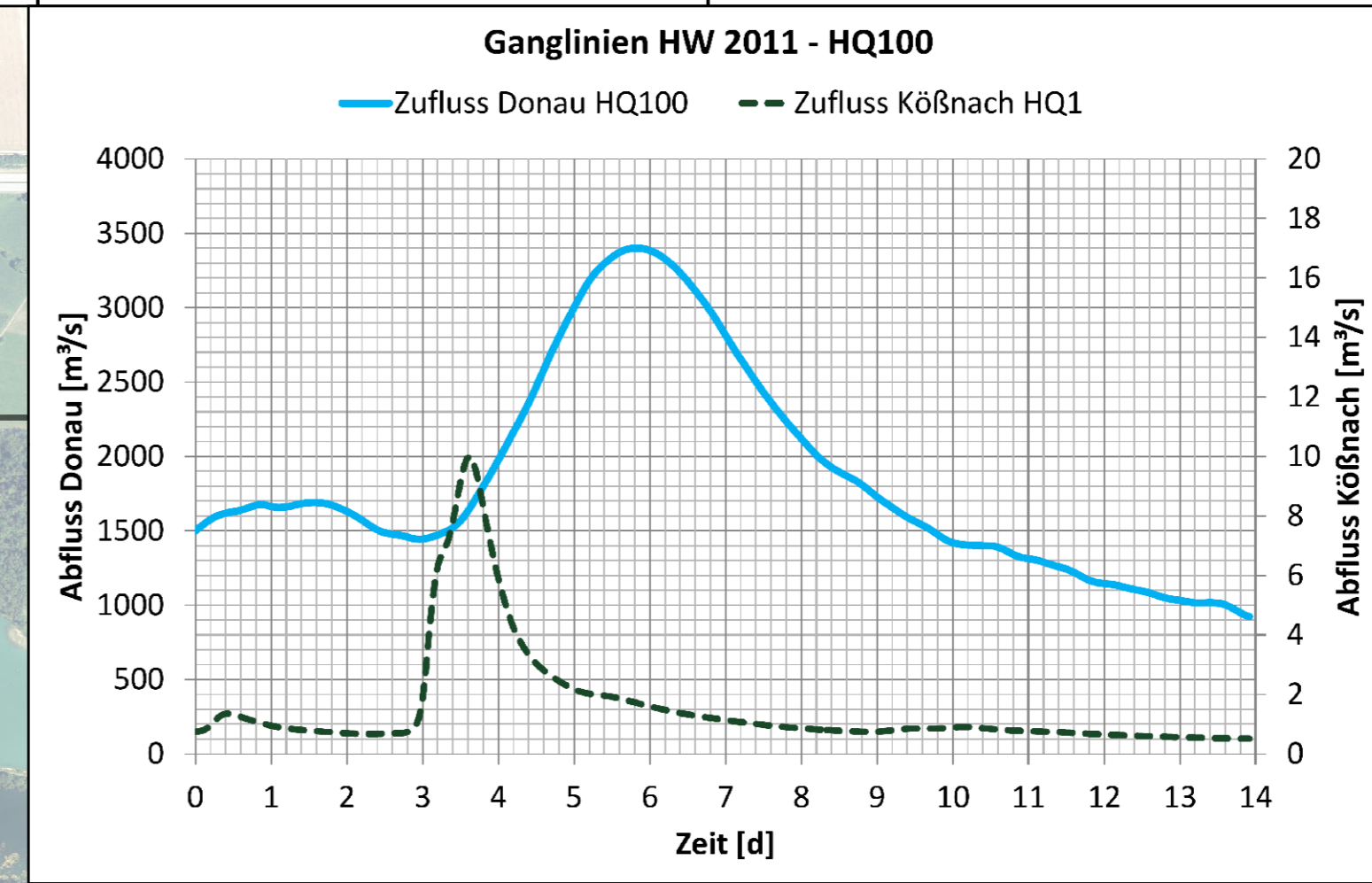
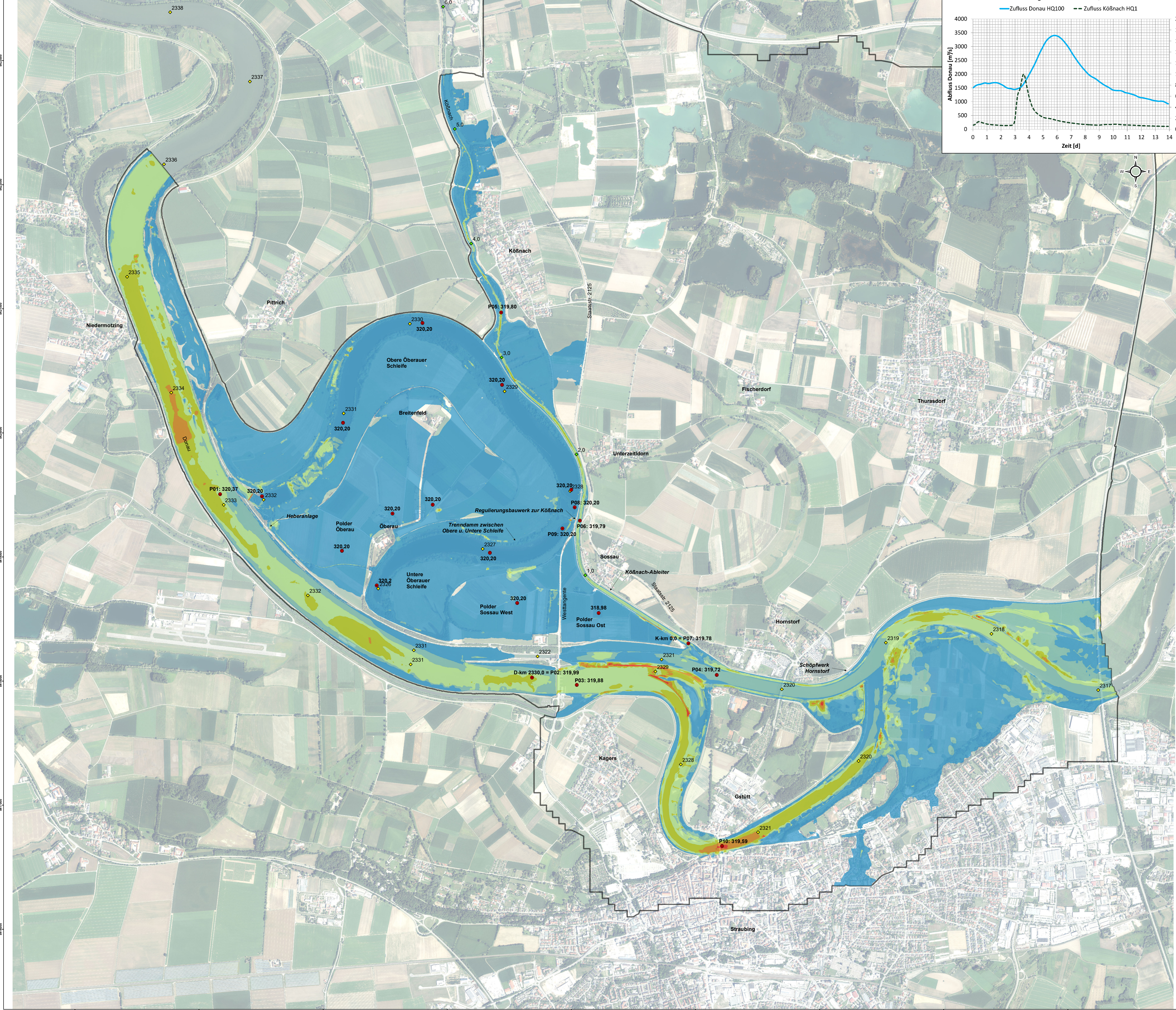
Anfangswasserspiegel im Polder Oberauer Schleife gestützt:
 - WSP obere Oberauer Schleife = 316,16 m NHN
 - WSP untere Oberauer Schleife = 315,76 m NHN

Wasserwirtschaftsamt Deggendorf

Gew. I Donau

Lage-System: Landeskoordinatensystem (DHDN90) (Gauß-Krüger-Koordinaten)
 Höhen-System: Landeshöhen-System DHHN2018 (m ü. NN)

Index	Bemerkung	geänd. am	Name	gepr. am	Name
Vorhaben:	4441.2 Gew I/Donau Hochwasserschutz Aktionsprogramm 2020 plus Hochwasserrückhaltung Oberauer Schleife	05-03-03		18.12.2019	
Vorhabensträger:	Freistaat Bayern, WWA Deggendorf				
Landkreis:	Straubing-Bogen/Stadt Straubing				
Gemeinde:	Stadt Straubing/Kirchth/Altling				
Maßstab:	1:10 000	entw. 18.12.2019	Siedgharti	18.12.2019	
		gez. 18.12.2019	Kilauer	18.12.2019	
		gepr. 18.12.2019	Biebach	18.12.2019	
Ingenieurgesellschaft:	Lahmeyer Hydroprojekt - Lahmeyer München - Büro Prof. Kagerer				
Hochwasserfachplanung:	Hochwasserfachplanung Oberauer Schleife				
o/Lahmeyer Hydroprojekt GmbH:	Reifenstraße 18, 99427 Weimar				
Entwurfsvorfasser:					
Datum:	18.12.2019	gez. Ezzeddine		14.07.2023	gez. Ratzinger
		Unterschrift Entwurfsvorfasser		Datum	Unterschrift Vorhabensträger

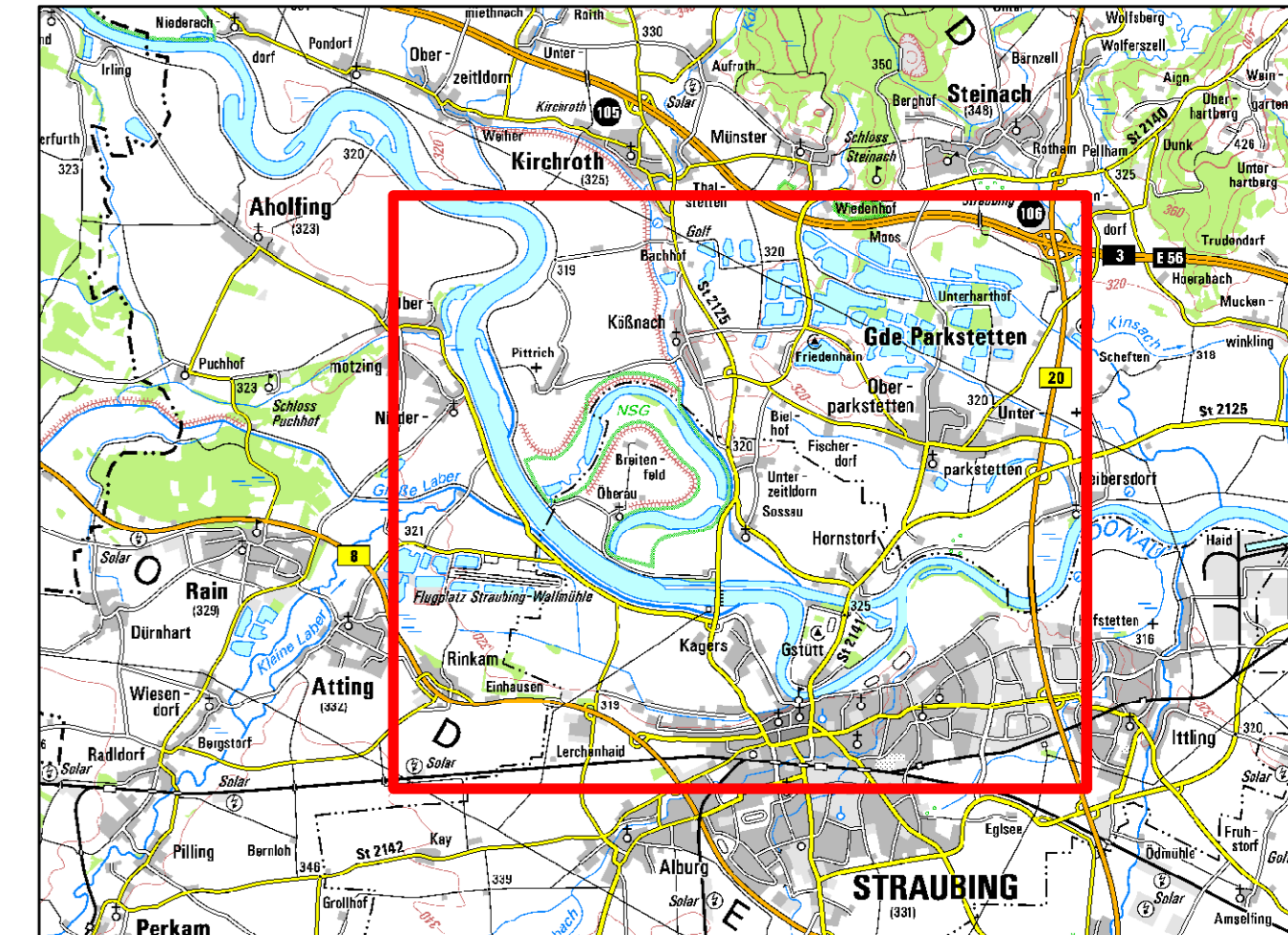
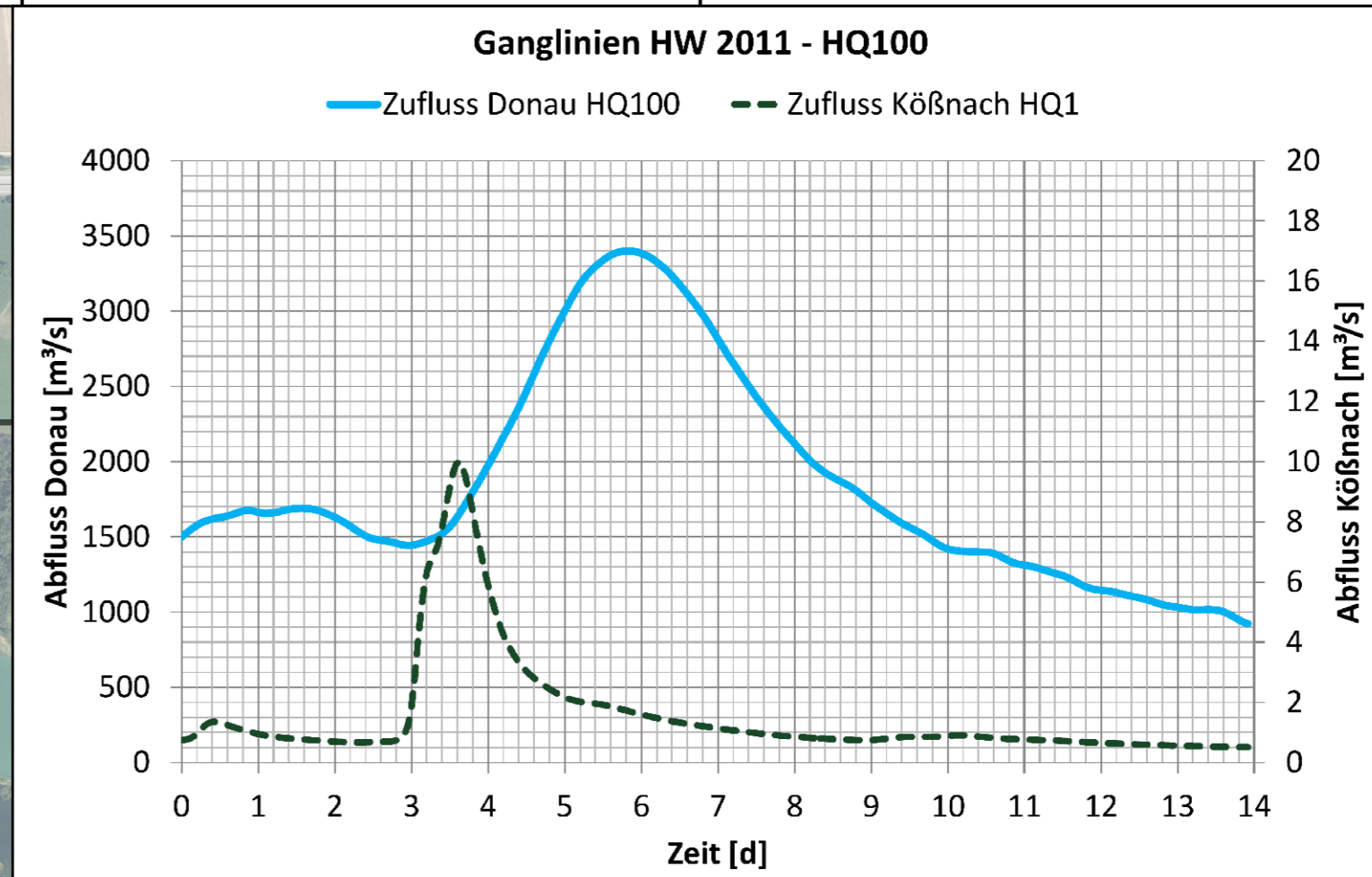
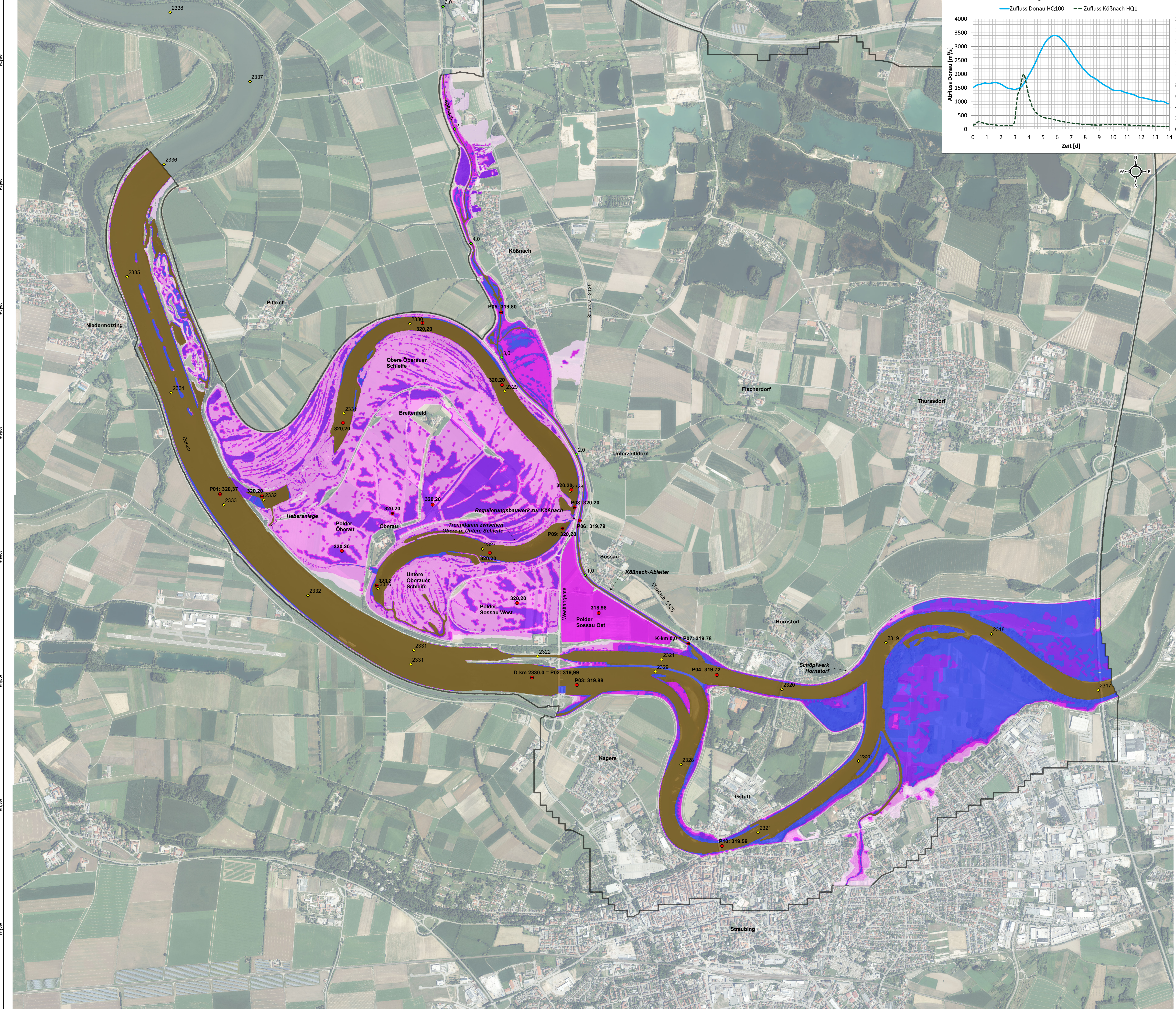


Anfangswasserspiegel im Polder Oberauer Schleife gestützt:
 - WSP obere Oberauer Schleife = 316,16 m NHN
 - WSP untere Oberauer Schleife = 315,76 m NHN

Gew. I
 Donau

Lage-System: Landeskoordinatensystem (DHDN90) (Gauß-Krüger-Koordinaten)
 Höhen-System: Landes Höhensystem DHHN2016 (m ü. NN)

Index	Bemerkung	geänd. am	Name	gepr. am	Name
Vorhaben:	4441.2 Gew I/Donau Hochwasserschutz Aktionsprogramm 2020 plus Hochwasserrückhaltung Oberauer Schleife	05-03-03		18.12.2019	Genehmigung
Vorhabensträger:	Freistaat Bayern, WWA Deggendorf		Anlage 14-3		Blatt-Nr.: 1/1
Landkreis:	Straubing-Bogen/Stadt Straubing				Schutzvermerk-Dateiname: 14-3-3-Maximale-Schubspannungen-HW2011-HQ100.pdf
Gemeinde:	Stadt Straubing/Kirchroth/Altling				
Maßstab:	1:10 000	erw.	Siedgharti	18.12.2019	
		gez.	Kilbauer	18.12.2019	
		gepr.	Biebach	18.12.2019	
Ingenieurgesellschaft:	Lahmeyer Hydroprojekt - Lahmeyer München - Büro Prof. Kagerer				Wasserwirtschaftsamt Deggendorf
	Hochwasserrückhaltung Oberauer Schleife				Definitor Nr. 94469 Deggendorf
	o Lahmeyer Hydroprojekt GmbH, Ratlerstraße 18, 99427 Weimar				Vorhabensträger
Entwurfverfasser:					
18.12.2019		gez.	Ezzedidine	14.07.2023	gez. Ratzinger
Datum		Unterschrift	Entwurfverfasser	Datum	Unterschrift



Legende

Maximale Einstaudauer

- < 2 Tage
- 2 - 4 Tage
- 4 - 6 Tage
- 6 - 8 Tage
- 8 - 10 Tage
- 10 - 12 Tage
- 12 - 14 Tage
- 2 - 3 Wochen
- 3 - 4 Wochen
- 4 - 5 Wochen
- 5 - 6 Wochen
- 6 - 7 Wochen
- 7 - 8 Wochen
- > 8 Wochen / dauerhaft wasserführend

Modellrand

- max. WSP [mNHN]
- Stationierung Donau
- Stationierung Köbnachableiter

Anfangswasserspiegel im Polder Oberauer Schleife gestützt:
 - WSP obere Oberauer Schleife = 316,16 m NHN
 - WSP untere Oberauer Schleife = 315,76 m NHN

Wasserwirtschaftsamt
Deggendorf

Gew. I
Donau

Lage-System: Landeskoordinatensystem (DHDN90) (Gauß-Krüger-Koordinaten)
 Höhen-System: Landes Höhensystem DHDN2018 (m ü. NN)

Index	Bemerkung	geänd. am	Name	gepr. am	Name
Vorhaben:	4441.2 Gew I/Donau Hochwasserschutz Aktionsprogramm 2020 plus Hochwasserrückhaltung Oberauer Schleife		Unterlager: 05-03-03		Phase: Genehmigung
Vorhabensträger:	Freistaat Bayern, WWA Deggendorf		Anlage 14-4		Blatt-Nr.: 1/1
Landkreis:	Straubing-Bogen/Stadt Straubing		Schutzvermerk/Datenname: 05-03-01-09-03-14_Akt_Maximale_Einstaud_HW2011_Pf_HQ100_210126.pdf		
Gemeinde:	Stadt Straubing/Kirchroth/Altting		erw. Sedighiani	26.01.2021	
Maßstab:	1:10 000		gez. Klauer	26.01.2021	
	Maximale Einstaudauer HW 2011 - HQ100, Plan - Zustand ohne Deichbruch		gepr. Bißbach	26.01.2021	
Ingenieurgesellschaft:	Lahmeyer Hydroprojekt - Lahmeyer München - Büro Prof. Kagerer				Wasserwirtschaftsamt Deggendorf
Hochwasserrückhaltung:	Oberauer Schleife				Deggendorf
o/o Lahmeyer Hydroprojekt GmbH, Raibersstraße 18, 99427 Weimar					94469 Deggendorf
Entwurfverfasser:					Vorhabensträger
26.01.2021	gez. Ezzeddine			14.07.2023	gez. Ratzinger
Datum	Unterschrift Entwurfverfasser			Datum	Unterschrift Vorhabensträger