

**Legende**

- WSP Isolinen [m NNH]
- Modellrand
- Maximale Fließtiefe [m]
  - < 0,5
  - 0,5 - 1,0
  - 1,0 - 1,5
  - 1,5 - 2,0
  - 2,0 - 3,0
  - 3,0 - 4,0
  - 4,0 - 6,0
  - > 6,0
- max. WSP [mNNH]
- ◆ Stationierung Donau
- ◆ Stationierung Köbnachleiter

Anfangswasserspiegel im Polder Oberauer Schleife gestützt:  
 - WSP obere Oberauer Schleife = 316,16 m NNH  
 - WSP untere Oberauer Schleife = 315,76 m NNH

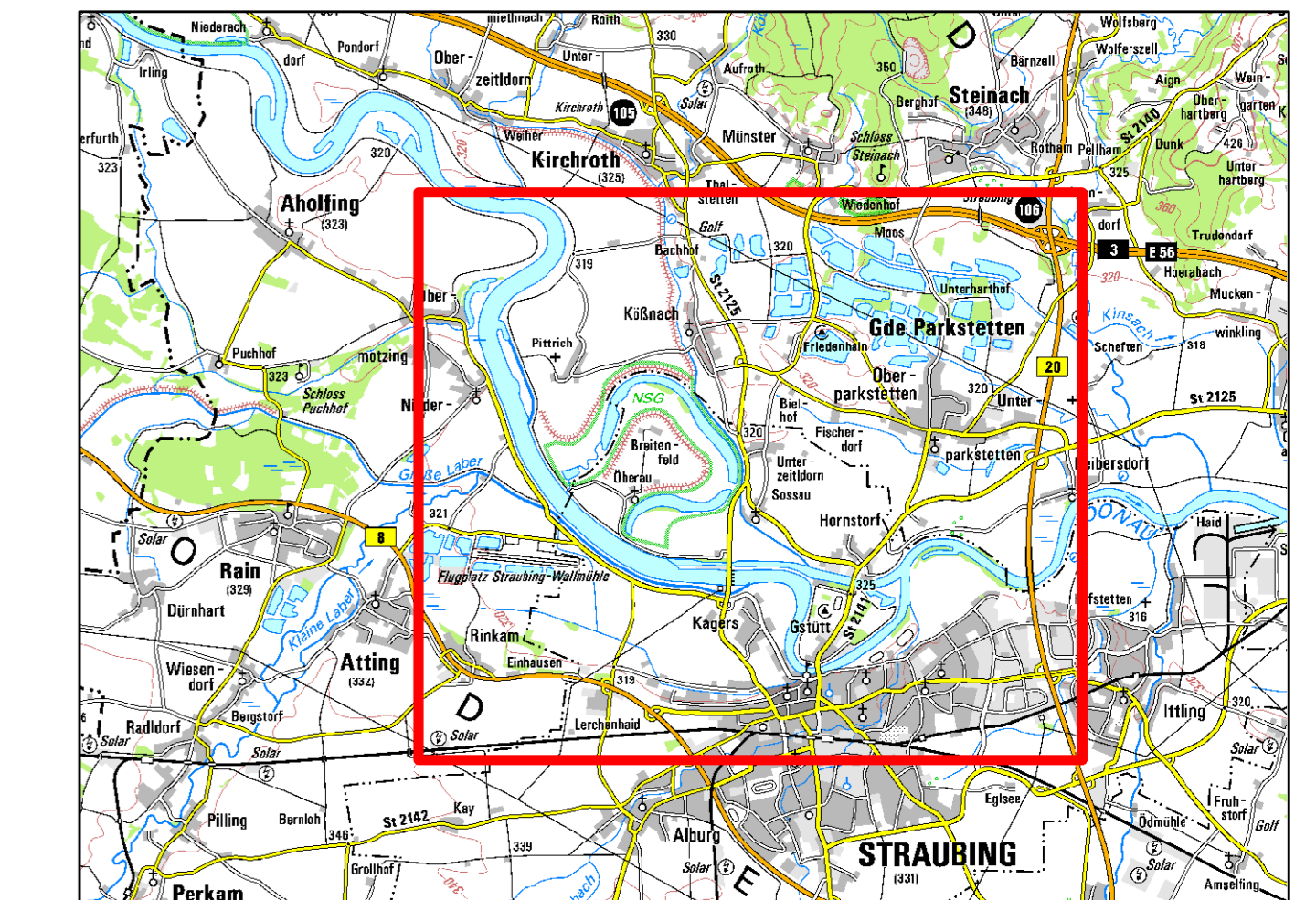
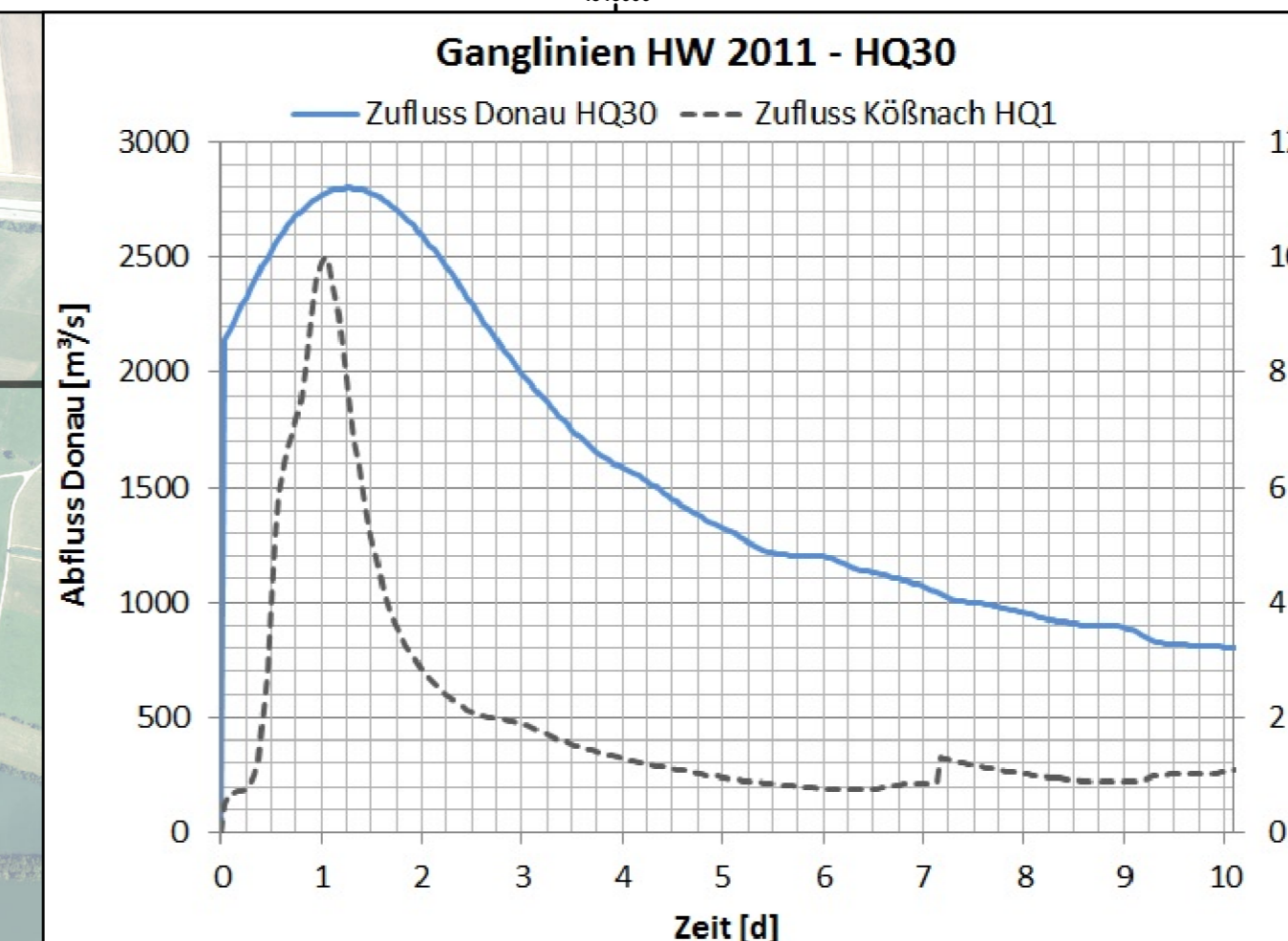
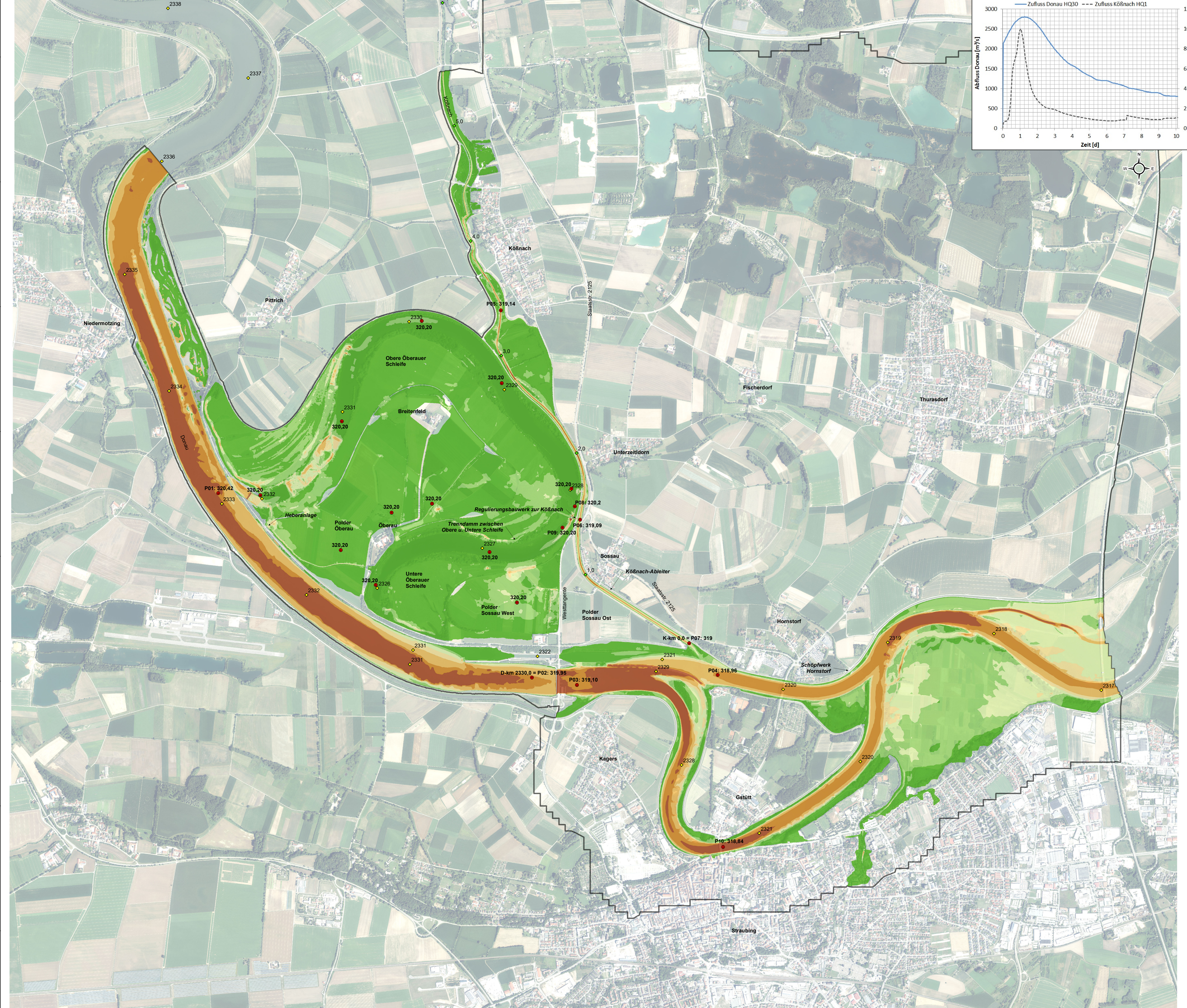
Wasserwirtschaftsamt Deggendorf

Gew. I Donau

Lage-System: Landeskoordinatensystem (DHDN90) (Gauß-Krüger-Koordinaten)  
 Höhen-System: Landes Höhensystem DHHN2016 (m ü. NNH)

Index	Bemerkung	geänd. am	Name	gepr. am	Name
Vorhaben:	4441.2 Gew I/Donau Hochwasserschutz Aktionsprogramm 2020 plus Hochwasserrückhaltung Oberauer Schleife	05-03-03			Phase: Genehmigung
Vorbereitender:	Freistaat Bayern, WWA Deggendorf		Anlage 13-1		Blatt-Nr.: 1/1
Landkreis:	Straubing-Bogen/Stadt Straubing				Schutzvermerk/Datenname: 13-1 Fließtiefen und WSP-Isolinen HW2011 - HQ30.pdf
Gemeinde:	Stadt Straubing/Kirchroth/Altling				
Maßstab:	1:10 000	erw. 18.12.2019	Siedgshart	18.12.2019	
		gez. Kläuer		18.12.2019	
		gepr. Biebach		18.12.2019	
Ingenieurgesellschaft:	Lahmeyer Hydroprojekt - Lahmeyer München - Büro Prof. Kagerer				Wasserwirtschaftsamt Deggendorf
	Hochwasserrückhaltung Oberauer Schleife				Definitor: 02 94469 Deggendorf
	o/o Lahmeyer Hydroprojekt GmbH, Raibersstraße 18, 99427 Weimar				Vorbereitender
Entwurfverfasser:					
18.12.2019		gez. Ezzedidine		14.07.2023	gez. Ratzinger
Datum		Unterschrift Entwurfverfasser		Datum	Unterschrift Vorbereitender

© Fraunhofer IPT/Projekt/Geschäftsbereich 2020 - Schutzvermerk DNR 10878/2020



**Legende**

**Maximale Fließgeschwindigkeit [m/s]**

- < 0,25
- 0,25 - 0,50
- 0,50 - 0,75
- 0,75 - 1,00
- 1,00 - 1,50
- 1,50 - 2,00
- 2,00 - 5,00
- > 5,00

**Modellrand**

- max. WSP [mNHN]
- Stationierung Donau
- Stationierung Köbnachableiter

Anfangswasserspiegel im Polder Oberauer Schleife gestützt:  
 - WSP obere Oberauer Schleife = 316,16 m NHN  
 - WSP untere Oberauer Schleife = 315,76 m NHN

Wasserwirtschaftsamt Deggendorf

Gew. I Donau

0 100 200 400 600 800 1000 Meter

Lagesystem: Landeskoordinatensystem (DHDN90) (Gauß-Krüger-Koordinaten)  
 Höhensystem: Landes Höhensystem DHN2018 (m ü. NN)

Index	Bemerkung	geänd. am	Name	gepr. am	Name
Vorhaben:	4441.2 Gew I/Donau Hochwasserschutz Aktionsprogramm 2020 plus Hochwasserrückhaltung Oberauer Schleife			05-03-03	Genehmigung
Vorhabensträger:	Freistaat Bayern, WWA Deggendorf			Anlage 13-2	Blatt-Nr.: 1/1
Landkreis:	Straubing-Bogen/Stadt Straubing			Schutzvermerk/Datenname:	13-2 Maximale Fließgeschwindigkeiten HW2011 - HQ30.pdf
Gemeinde:	Stadt Straubing/Kirchroth/Altling			erw.	Sadighiani 18.12.2019
Maßstab:	1:10.000			gez.	Kilbauer 18.12.2019
				gepr.	Beibach 18.12.2019
Ingenieurgesellschaft:	Lahmeyer Hydroprojekt - Lahmeyer München - Büro Prof. Kagerer				
	Hochwasserrückhaltung Oberauer Schleife				
	o/o Lahmeyer Hydroprojekt GmbH, Raibersstraße 18, 99427 Weimar				
Entwurf/Verfasser:					
18.12.2019				gez. Ezzeddine	14.07.2023
Datum				Unterschrift Entwurfsverfasser	gez. Ratzinger
					Unterschrift Vorhabensträger



