

Legende

- WSP Isolinen [m NNH]
- Modellrand
- Maximale Fließtiefe [m]
 - < 0,5
 - 0,5 - 1,0
 - 1,0 - 1,5
 - 1,5 - 2,0
 - 2,0 - 3,0
 - 3,0 - 4,0
 - 4,0 - 6,0
 - > 6,0
- max. WSP [mNNH]
- ◆ Stationierung Donau
- ◆ Stationierung Köbnachbleiter

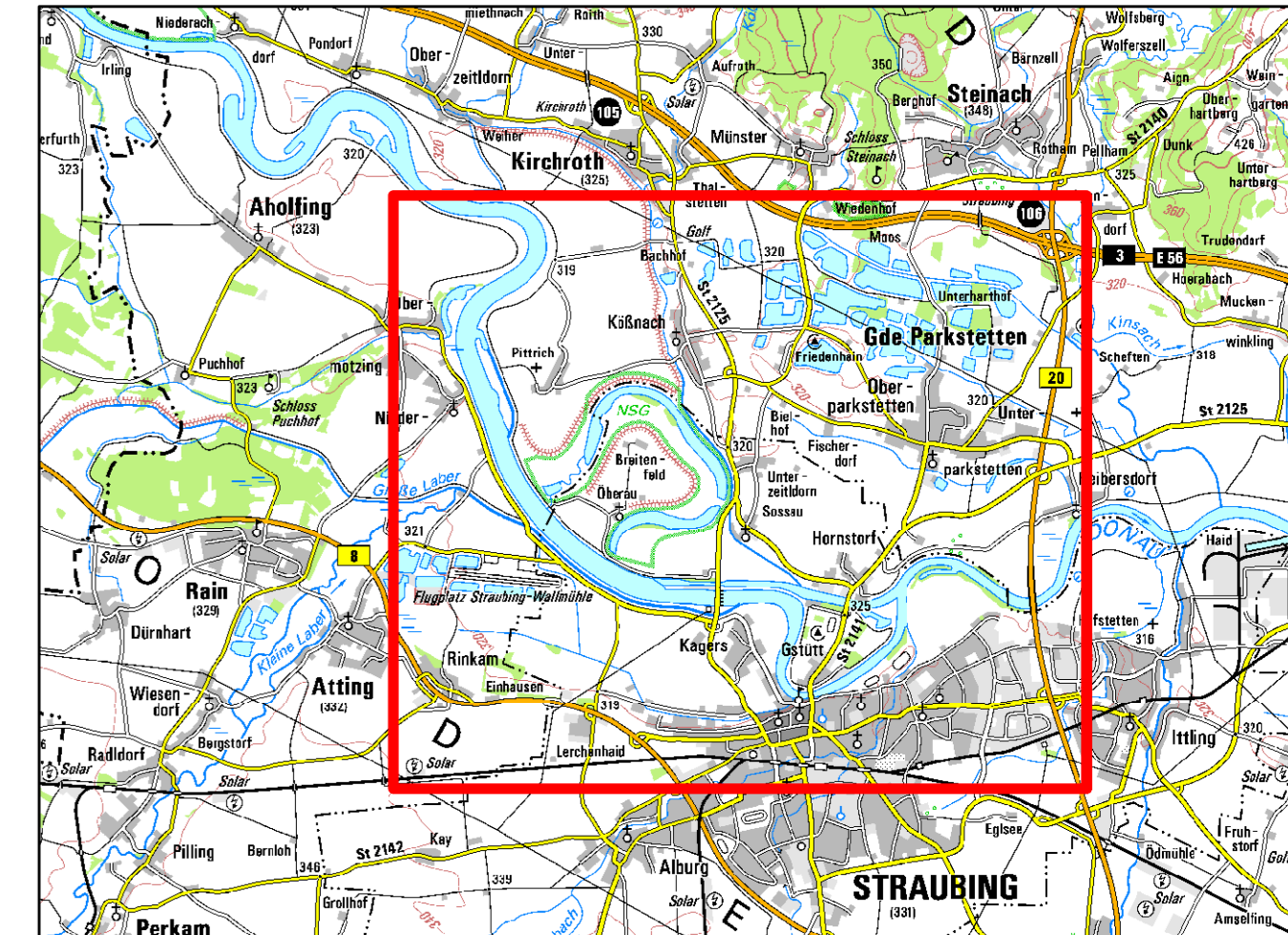
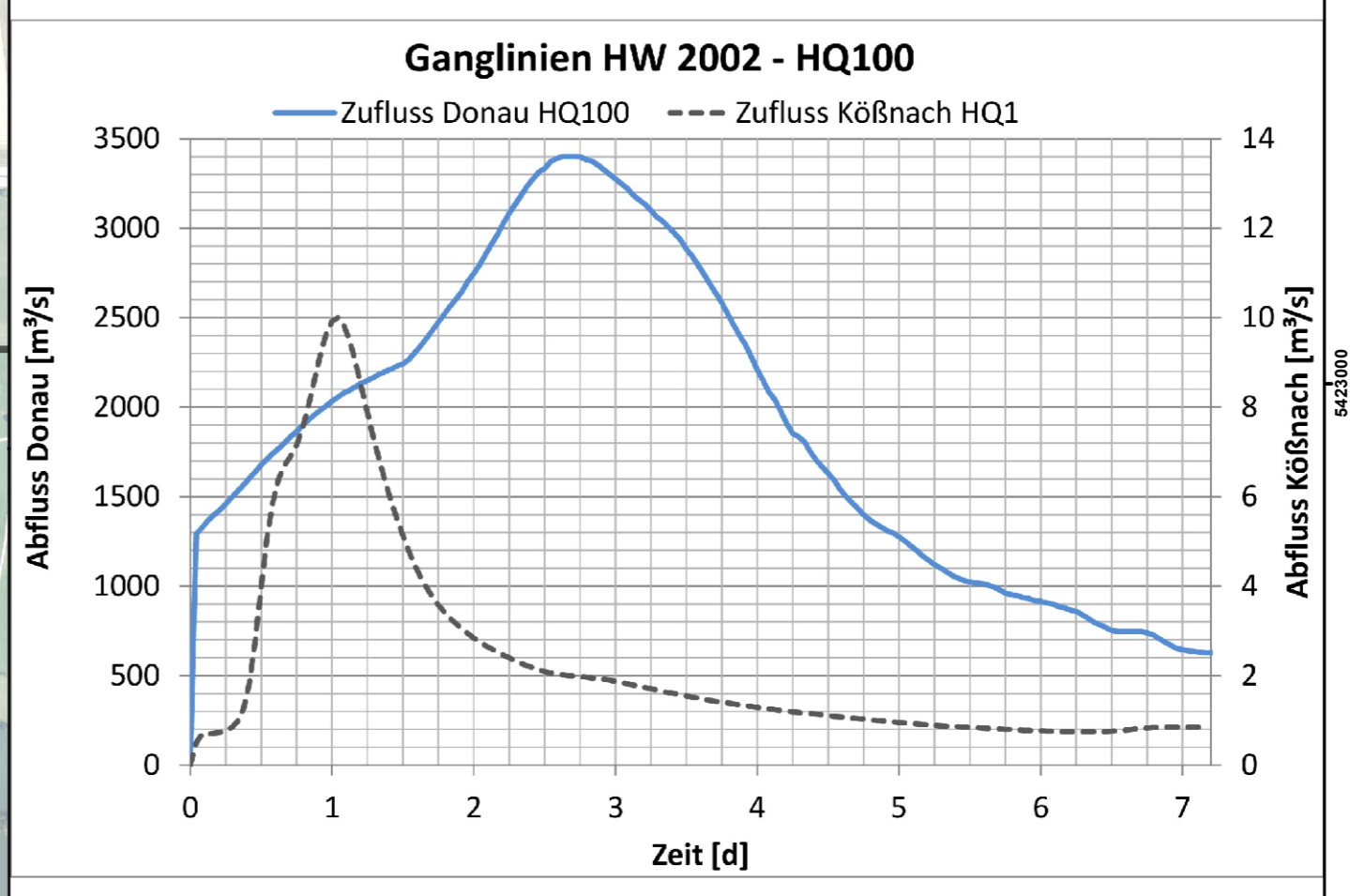
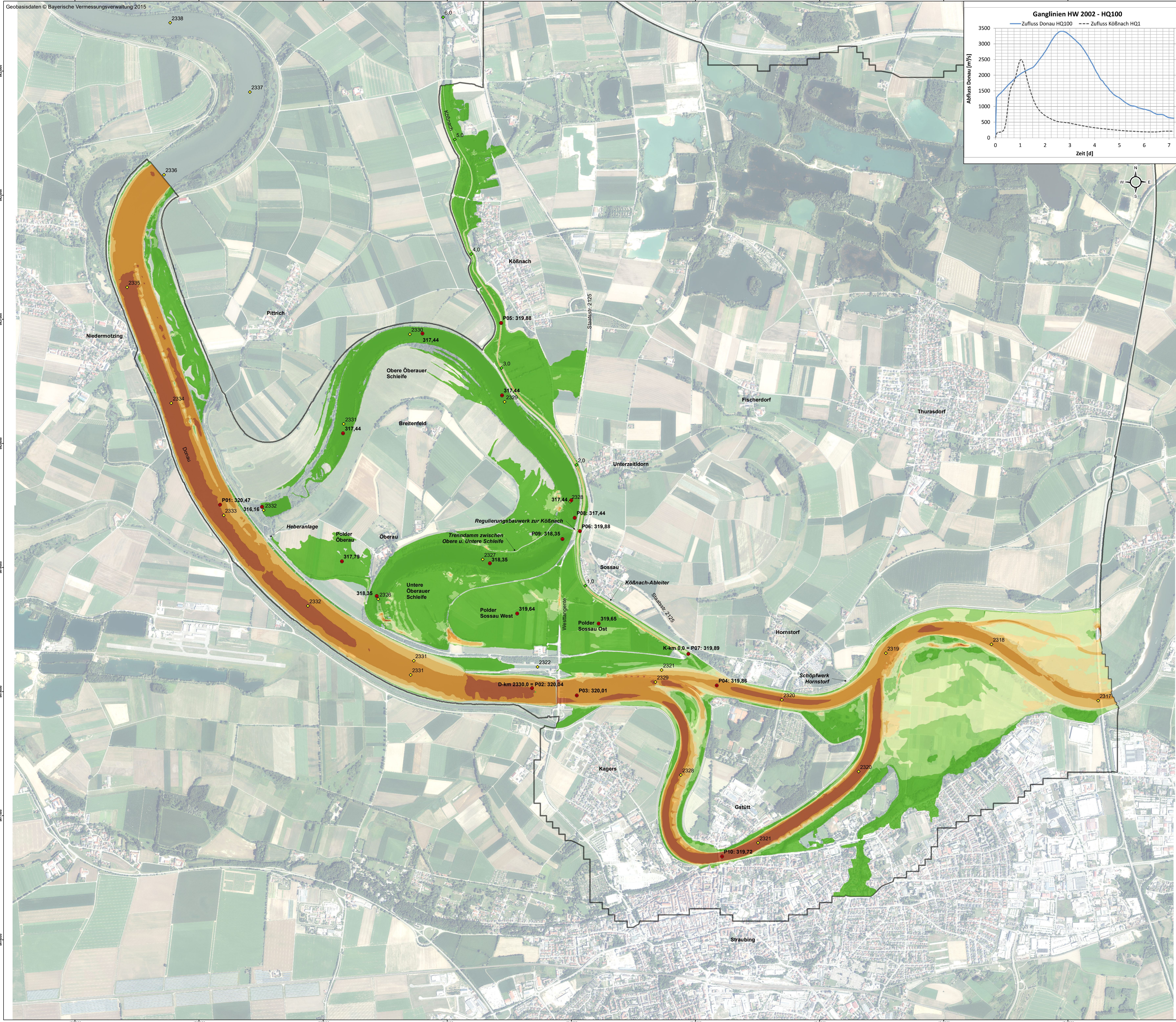
Anfangswasserspiegel im Polder Oberrauer Schleife gestützt:
 - WSP obere Oberrauer Schleife = 316,16 m NNH
 - WSP untere Oberrauer Schleife = 315,76 m NNH

Wasserwirtschaftsamt Deggendorf

Gew. I Donau

Lage-System: Landeskoordinatensystem (DHDN90) (Gauß-Krüger-Koordinaten)
 Höhen-System: Landes Höhensystem DHHN2016 (m ü. NNH)

Index	Bemerkung	geänd. am	Name	gepr. am	Name
Vorhaben:	4441.2 Gew I/Donau Hochwasserschutz Aktionsprogramm 2020 plus Hochwasserrückhaltung Oberrauer Schleife	05-03-03			Phase: Genehmigung
Vorbereitender:	Freistaat Bayern, WWA Deggendorf		Anlage 10-1		Blatt-Nr.: 1/1
Landkreis:	Straubing-Bogen/Stadt Straubing		Schutzvermerk/Dateiname: 10_1 Fließtiefen und WSP-Isolinen HW2002 - HQ100.pdf		
Gemeinde:	Stadt Straubing/Kirchroth/Altling		Vorbereitender: WWA Deggendorf		
Maßstab:	Fließtiefen und WSP - Isolinen HW 2002 - HQ100, Ist - Zustand ohne Deichbruch		erw. Sedghiani	17.01.2020	
			gez. Klauen/Wirsch	17.01.2020	
			gepr. Bißbach	17.01.2020	
Ingenieurgesellschaft:	Lahmeyer Hydroprojekt - Lahmeyer München - Büro Prof. Kagerer		Wasserwirtschaftsamt Deggendorf		
	Hochwasserrückhaltung Oberrauer Schleife		Definitor: 02 94489 Deggendorf		
	o Lahmeyer Hydroprojekt GmbH, Raibersstraße 18, 99427 Weimar		Vorbereitender:		
Entwurfverfasser:					
17.01.2020		gez. Ezzedidine	14.07.2023	gez. Ratzinger	
Datum		Unterschrift Entwurfverfasser	Datum	Unterschrift Vorbereitender	



Legende

Maximale Fließgeschwindigkeit [m/s]

- < 0,25
- 0,25 - 0,50
- 0,50 - 0,75
- 0,75 - 1,00
- 1,00 - 1,50
- 1,50 - 2,00
- 2,00 - 5,00
- > 5,00

Modellrand

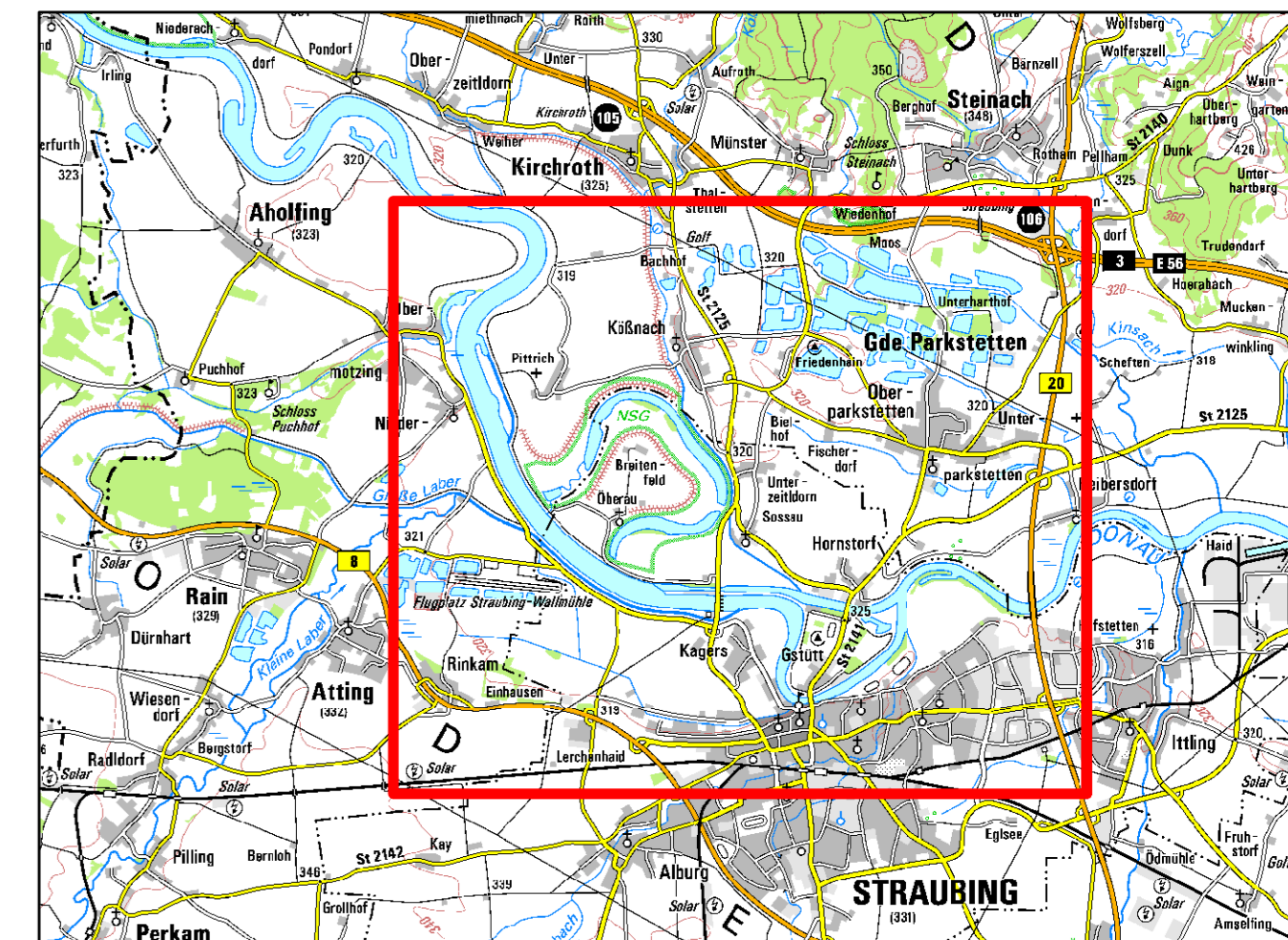
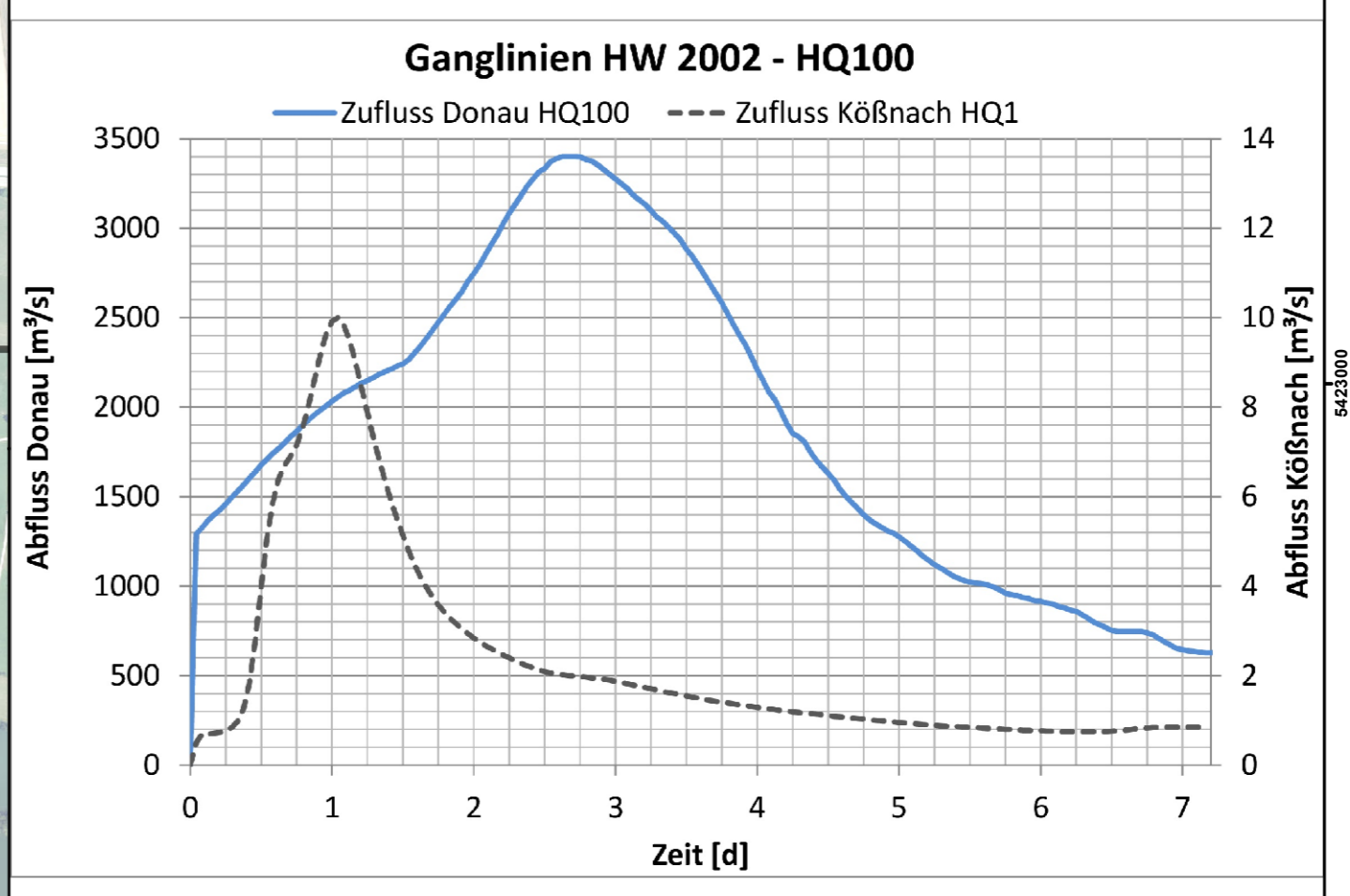
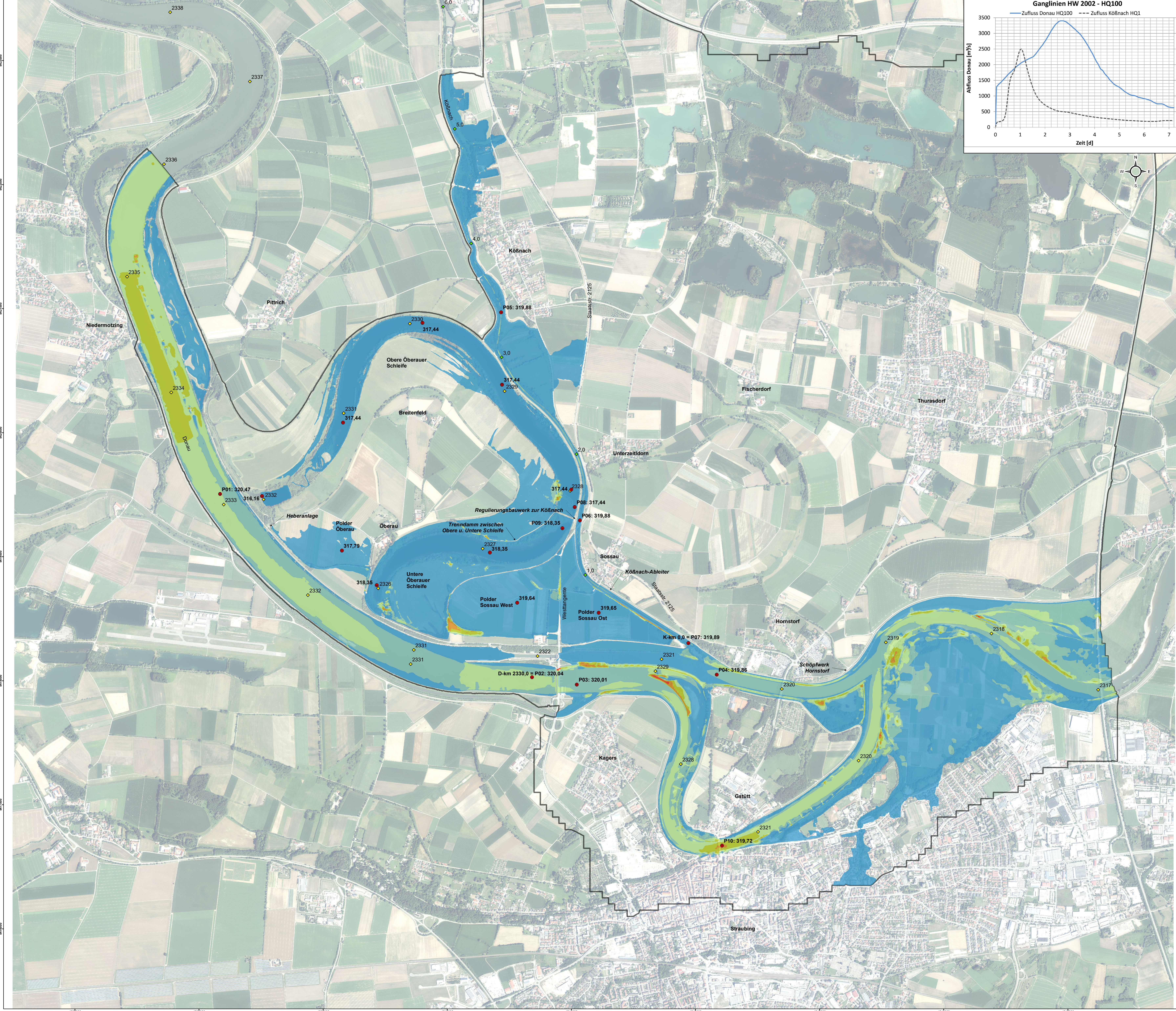
- max. WSP [mNHN]
- Stationierung Donau
- Stationierung Köbnachableiter

Anfangswasserspiegel im Polder Oberauer Schleife gestützt:
 - WSP obere Oberauer Schleife = 316,16 m NHN
 - WSP untere Oberauer Schleife = 315,76 m NHN



Lage-System: Landeskoordinatensystem (DHDN90) (Gauß-Krüger-Koordinaten)
 Höhen-System: Landes Höhensystem DHHN2016 (m ü. NN)

Index	Bemerkung	geänd. am	Name	gepr. am	Name
Vorhaben: 4441.2 Gew I/Donau Hochwasserschutz Aktionsprogramm 2020 plus Hochwasserrückhaltung Oberauer Schleife					
Vorhabensträger: Freistaat Bayern, WWA Deggendorf			Umfeld: 05-03-03	Phase: Genehmigung	
Landkreis: Straubing-Bogen/Stadt Straubing			Anlage: 10-2	Blatt-Nr.: 1/1	
Gemeinde: Stadt Straubing/Kirchth/Altling			Schutzvermerk/Datenname: 10_2_Maximale_Fließgeschwindigkeiten_HW2002-HQ100.pdf		
Maßstab: 1:10.000			entw.: Sedighiani	Datum: 17.01.2020	
Ingenieurgesellschaft: Lahmeyer Hydroprojekt - Lahmeyer München - Büro Prof. Kagerer			gez.: Klauen/Wirsch	Datum: 17.01.2020	
Entwurfverfasser:			gez.: Bißbach	Datum: 17.01.2020	
Datum: 17.01.2020			gez.: Ezzeddine	Datum: 14.07.2023	
Unterschrift:			Unterschrift:	Unterschrift:	



Legende

Maximale Schubspannung [N/m²]

- < 5
- 5 - 10
- 10 - 25
- 25 - 50
- 50 - 100
- > 100

Modellrand

- max. WSP [mNHN]
- ◇ Stationierung Donau
- ◇ Stationierung Köfnachableiter

Anfangswasserspiegel im Polder Oberauer Schleife gestützt:
 - WSP obere Oberauer Schleife = 316,16 m NHN
 - WSP untere Oberauer Schleife = 315,76 m NHN

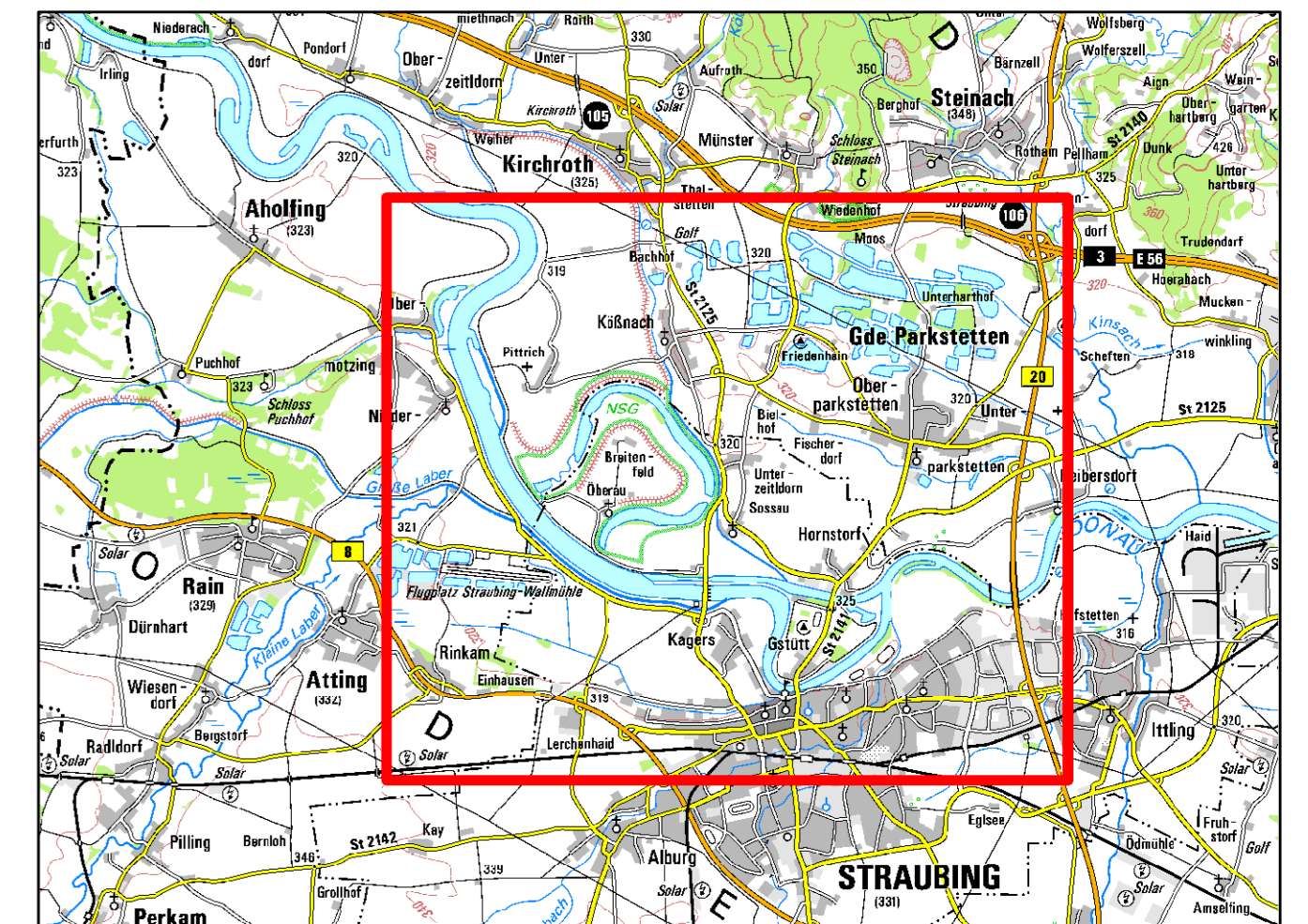
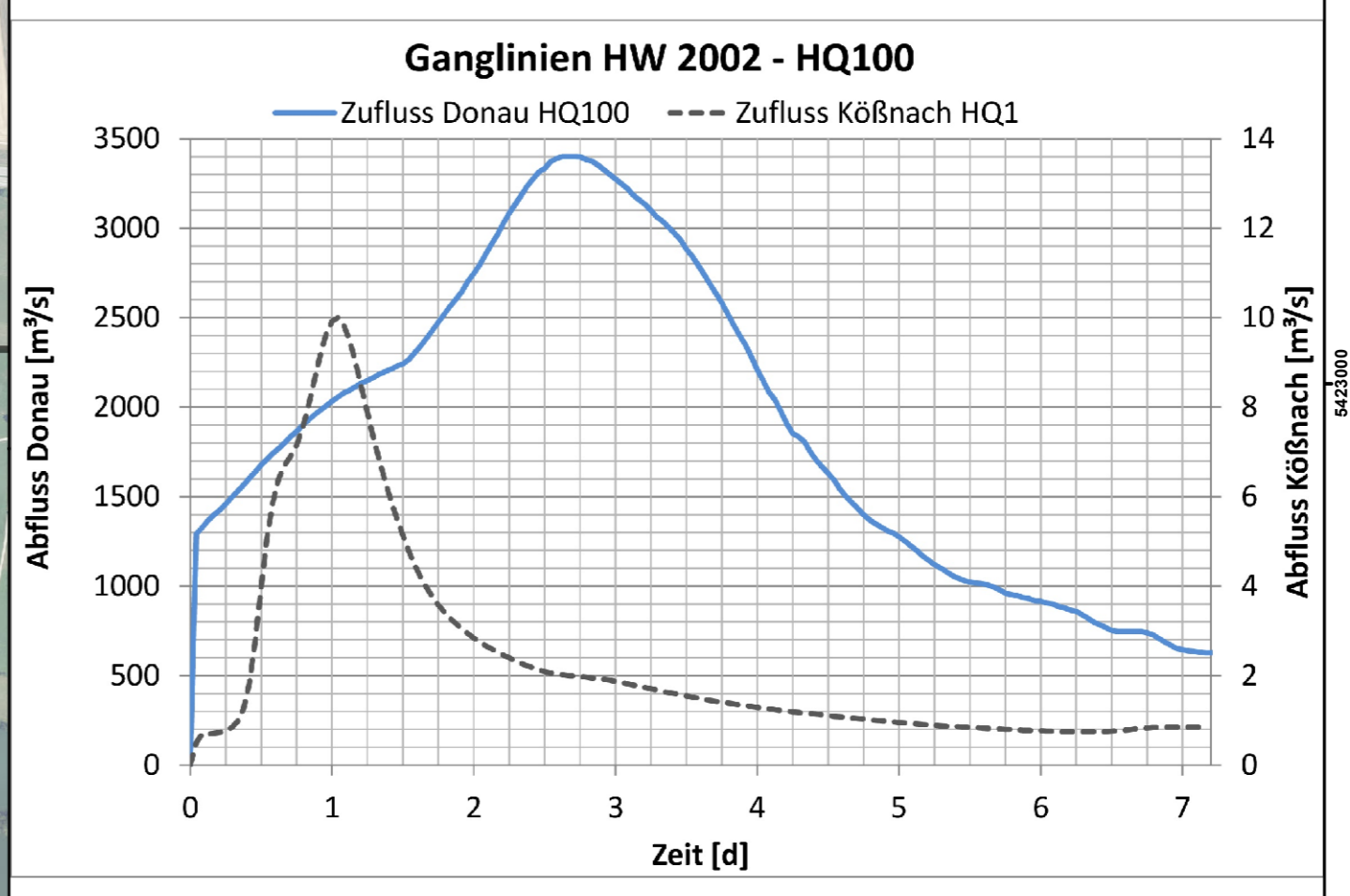
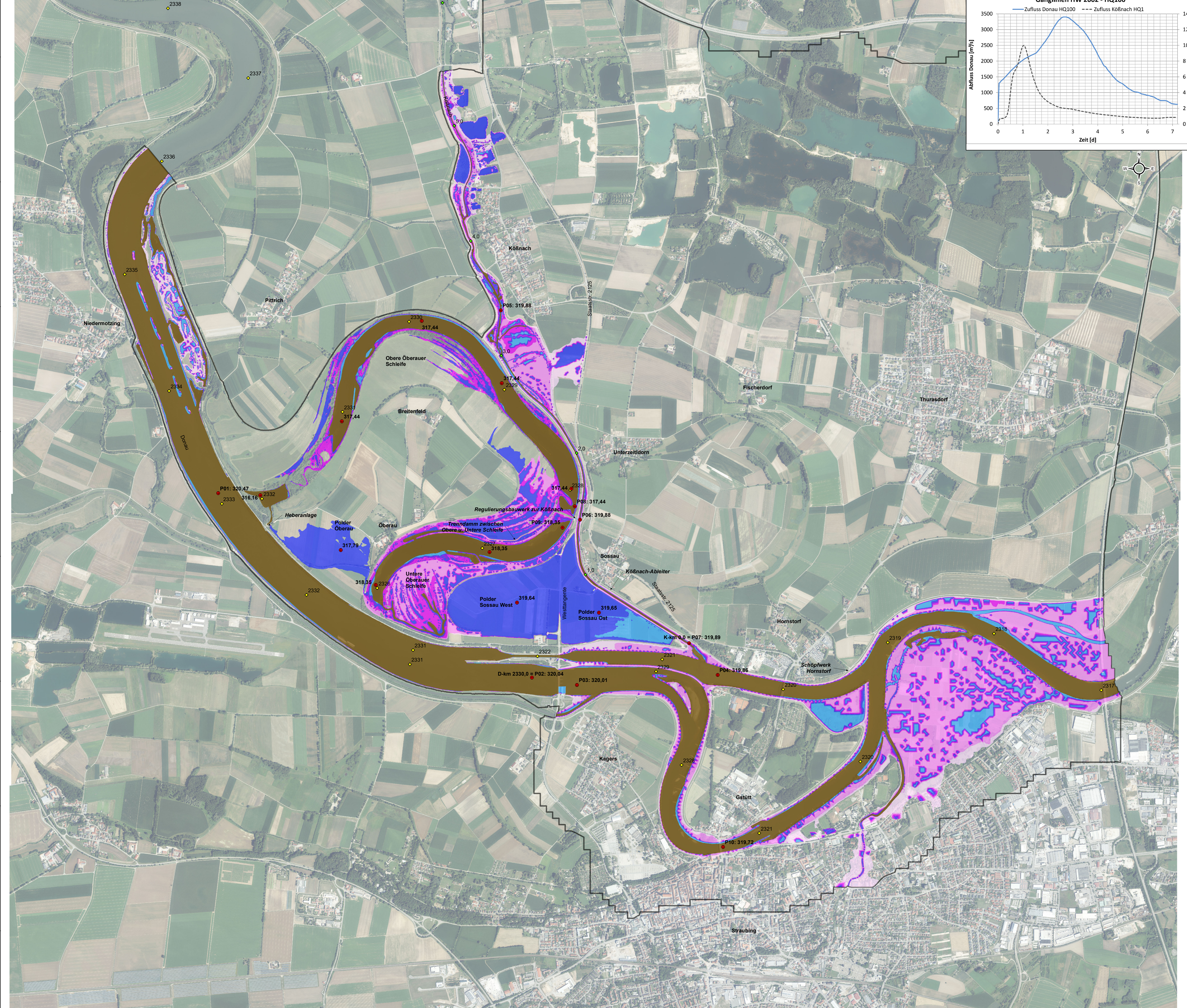
Wasserwirtschaftsamt
Deggendorf

Gew. I
Donau

0 100 200 400 600 800 1000 Meter

Lagesystem: Landeskoordinatensystem (DHDN90) (Gauß-Krüger-Koordinaten)
 Höhensystem: Landes Höhensystem DHHN2016 (m ü. NN)

Index	Bemerkung	geänd. am	Name	gepr. am	Name
Vorhaben:	4441.2 Gew I/Donau Hochwasserschutz Aktionsprogramm 2020 plus Hochwasserrückhaltung Oberauer Schleife	05-03-03			Phase: Genehmigung
Vorbereitender:	Freistaat Bayern, WWA Deggendorf		Anlage 10-3		Blatt-Nr.: 1/1
Landkreis:	Straubing-Bogen/Stadt Straubing				Schutzvermerk/Dateiname: 10-3-3 Maximaler Schubspannungen HW2002 - HQ100.pdf
Gemeinde:	Stadt Straubing/Kirchroth/Altling				
Maßstab:	1:10 000	erw. 17.01.2020	Siedgharti	17.01.2020	
	Maximale Schubspannungen HW 2002 - HQ100, Ist - Zustand ohne Deichbruch	gez. 17.01.2020	Kilauer/Wirsch	17.01.2020	
		gepr. 17.01.2020	Bebach	17.01.2020	
Ingenieurgesellschaft:	Lahmeyer Hydroprojekt - Lahmeyer München - Büro Prof. Kagerer				Wasserwirtschaftsamt Deggendorf
	Hochwasserrückhaltung Oberauer Schleife				Definitor: 94469 Deggendorf
	Entwurfverfasser				Vorbereitender
17.01.2020	gez. Ezzedidine			14.07.2023	gez. Ratzinger
Datum	Unterschrift Entwurfsverfasser			Datum	Unterschrift Vorbereitender



Legende

Maximale Einstaudauer

- < 2 Tage
- 2 - 4 Tage
- 4 - 6 Tage
- 6 - 8 Tage
- 8 - 10 Tage
- 10 - 12 Tage
- 12 - 14 Tage
- 2 - 3 Wochen
- 3 - 4 Wochen
- 4 - 5 Wochen
- 5 - 6 Wochen
- 6 - 7 Wochen
- 7 - 8 Wochen
- > 8 Wochen / dauerhaft wasserführend

Modellrand

- max. WSP [mNHN]
- Stationierung Donau
- Stationierung Köbnachableiter

Anfangswasserspiegel im Polder Oberauer Schleife gestützt:
 - WSP obere Oberauer Schleife = 316,16 m NHN
 - WSP untere Oberauer Schleife = 315,76 m NHN



0 100 200 400 600 800 1000 Meter

Lage-System: Landeskoordinatensystem (DHDN90) (Gauß-Krüger-Koordinaten)
 Höhen-System: Landes Höhensystem DHN218 (m ü. NN)

Index	Bemerkung	geänd. am	Name	gepr. am	Name
Vorhaben:	4441.2 Gew I/Donau Hochwasserschutz Aktionsprogramm 2020 plus Hochwasserrückhaltung Oberauer Schleife	05-03-03	Untertage:	Phase:	Gemehigung
Vorhabensträger:	Freistaat Bayern, WWA Deggendorf		Anlage:	Blatt-Nr.:	1/1
Landkreis:	Straubing-Bogen/Stadt Straubing		Schutzvermerk/Datenname:		10.4 Maximale Einstaudauer HW2002 - HQ100.pdf
Gemeinde:	Stadt Straubing/Kirchroth/Altting		Vorbereitender (WAL):		21.01.2021
Maßstab:	Maximale Einstaudauer HW 2002 - HQ100, Ist - Zustand ohne Deichbruch		erw. Siedghart:		21.01.2021
			gez. Kilauer:		21.01.2021
			gepr. Bißbach:		21.01.2021
Ingenieurgesellschaft:	Lahmeyer Hydroprojekt - Lahmeyer München - Büro Prof. Kagerer		Wasserwirtschaftsamt Deggendorf		
	Hochwasserrückhaltung Oberauer Schleife		Defensivstraße 10, 94469 Deggendorf		
	Entwurfverfasser:		Vorhabensträger		
21.01.2021	gez. Ezzeddine		14.07.2023	gez. Ratzinger	
Datum	Unterschrift Entwurfverfasser		Datum	Unterschrift Vorhabensträger	