

Legende

- WSP Isolinen [m NNH]
- Modellrand
- Maximale Fließtiefe [m]
 - <math>< 0,5</math>
 - 0,5 - 1,0
 - 1,0 - 1,5
 - 1,5 - 2,0
 - 2,0 - 3,0
 - 3,0 - 4,0
 - 4,0 - 6,0
 - > 6,0
- max. WSP [mNNH]
- ◆ Stationierung Donau
- ◆ Stationierung Köbnachbleiter

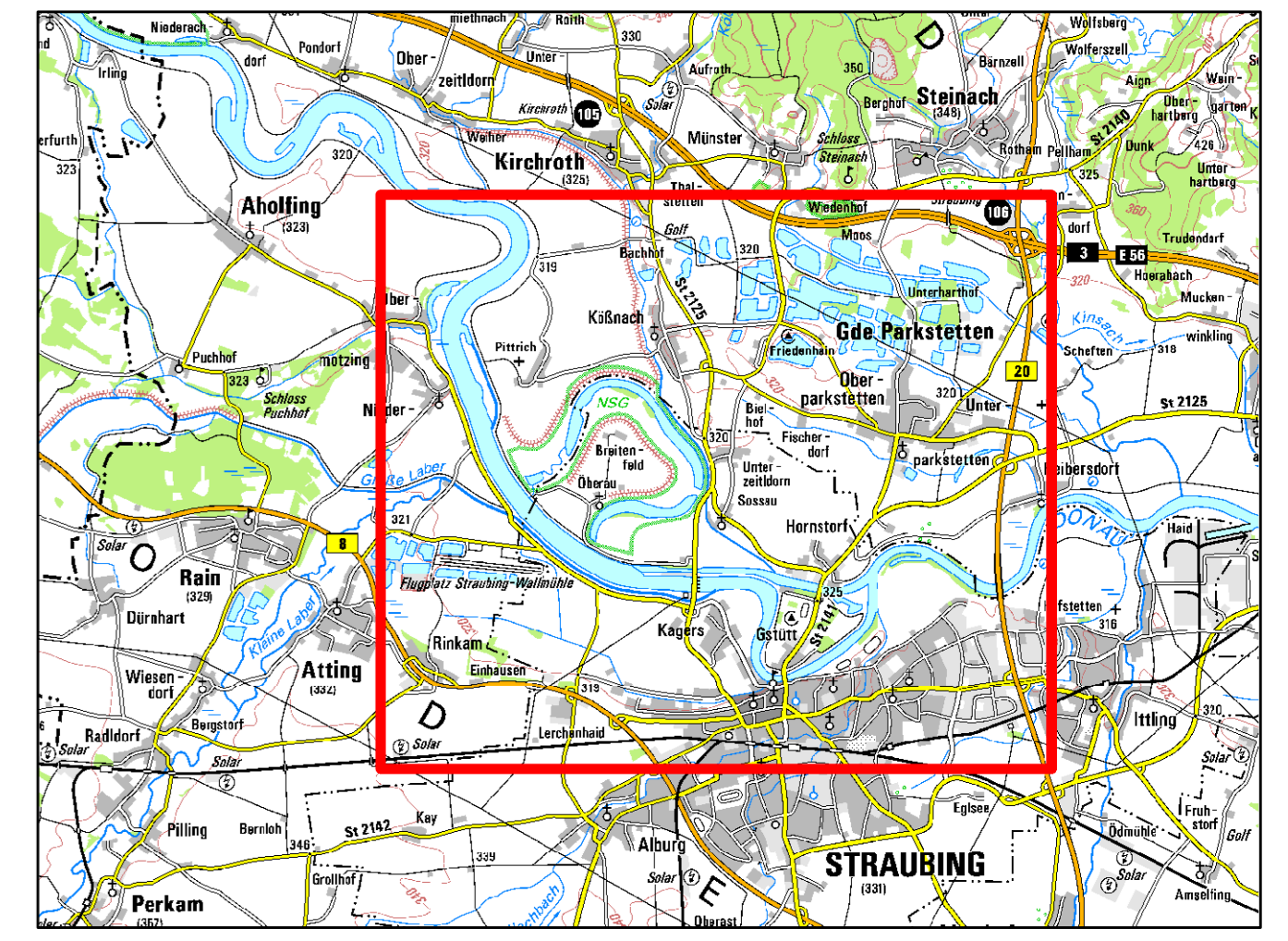
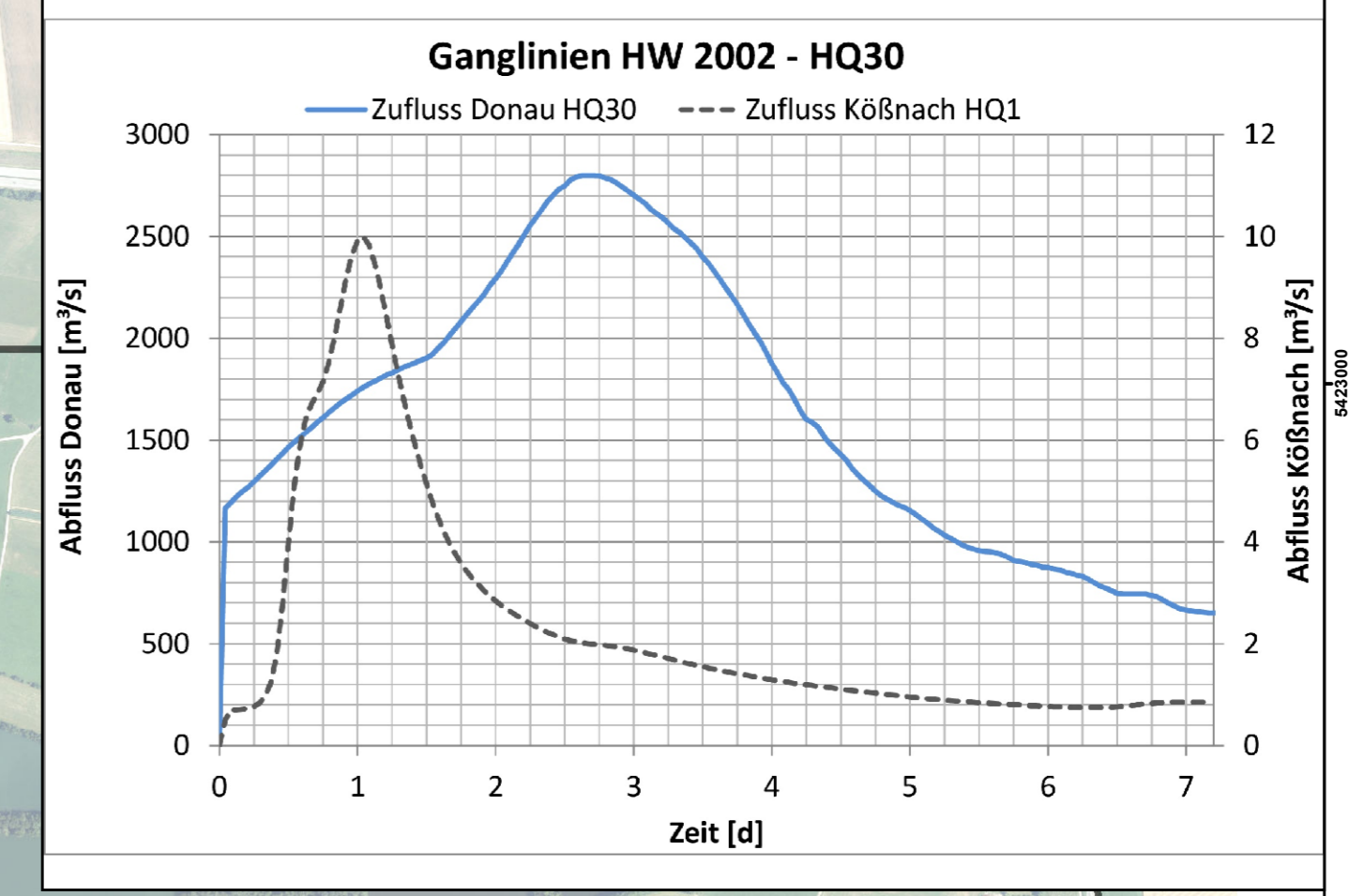
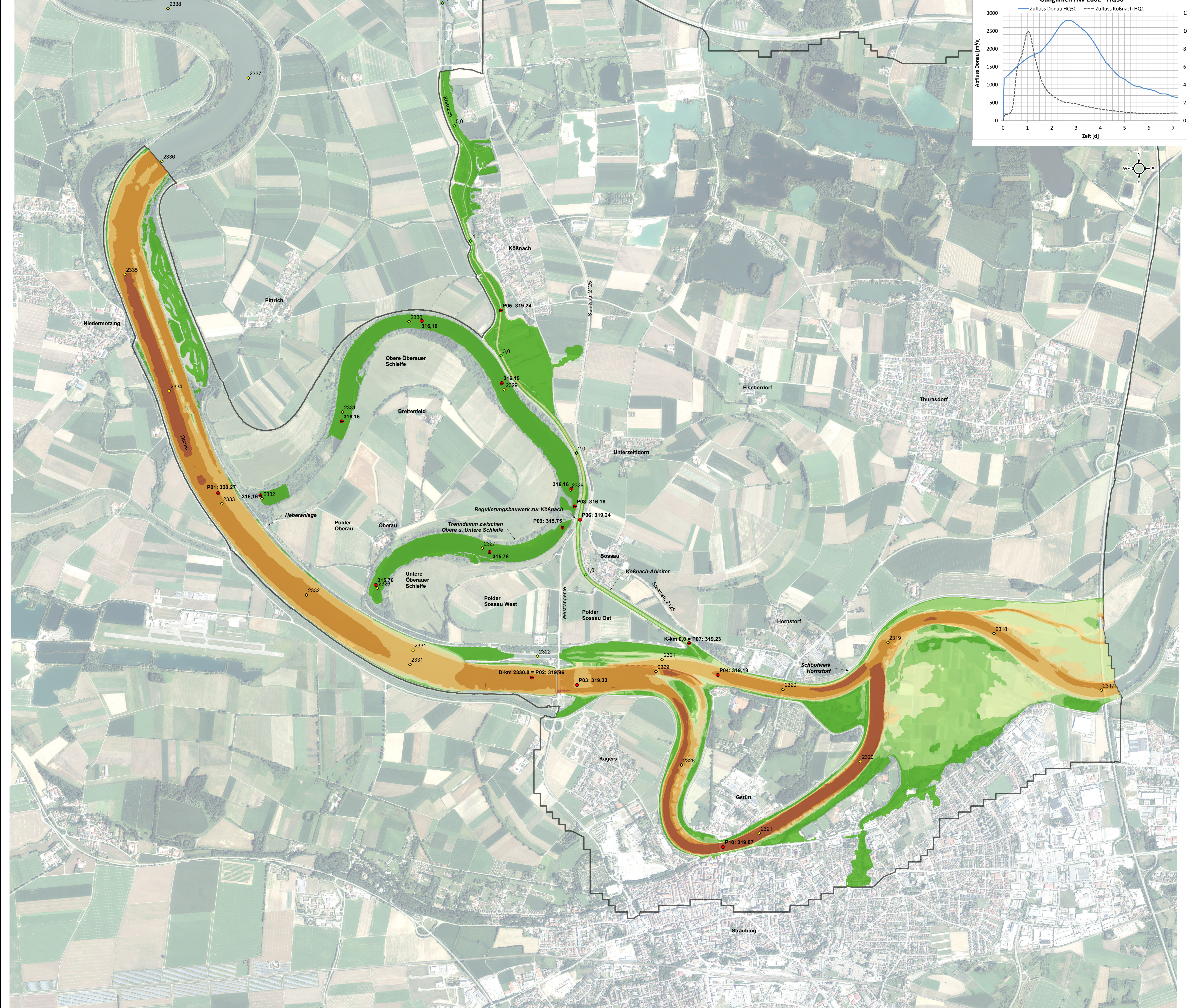
Anfangswasserspiegel im Polder Oberauer Schleife gestützt:
 - WSP obere Oberauer Schleife = 316,16 m NNH
 - WSP untere Oberauer Schleife = 315,76 m NNH

Wasserrückhalteamt Deggendorf

Gew. I Donau

Lage-System: Landeskoordinatensystem (DHDN90) (Gauß-Krüger-Koordinaten)
 Höhen-System: Landes Höhensystem DHHN2018 (m ü. NNH)

Index	Bemerkung	geänd. am	Name	gepr. am	Name
Vorhaben:	4441.2 Gew I/Donau Hochwasserschutz Aktionsprogramm 2020 plus Hochwasserrückhaltung Oberauer Schleife	05-03-03	Untertage:	05-03-03	Phase: Genehmigung
Vorbereitender:	Freistaat Bayern, WWA Deggendorf		Anlage:	09-1	Blatt-Nr.: 1/1
Landkreis:	Straubing-Bogen/Stadt Straubing		Schutzvermerk/Datenname:	g01_Flößtiefen und WSP - Isolinen HW2002 - HQ30.pdf	
Gemeinde:	Stadt Straubing/Kirchroth/Altling		Vorbereitender:	g01_Flößtiefen und WSP - Isolinen HW2002 - HQ30.pdf	
Maßstab:	1:10 000		erw.:	Siedghartl	17.01.2020
			gez.:	Kilbauer/Wirsch	17.01.2020
			gepr.:	Biebach	17.01.2020
Ingenieurgesellschaft:	Lahmeyer Hydroprojekt - Lahmeyer München - Büro Prof. Kagerer		Wasserrückhalteamt Deggendorf		
	Hochwasserrückhaltung Oberauer Schleife		Deffenstraße 20 94469 Deggendorf		
	o Lahmeyer Hydroprojekt GmbH, Raibersstraße 18, 99427 Weimar		94469 Deggendorf		
Entwurfverfasser:			Vorhabensträger		
17.01.2020	gez. Ezzeddine		14.07.2023	gez. Ratzinger	
Datum	Unterschrift Entwurfverfasser		Datum	Unterschrift Vorhabensträger	



Legende

Maximale Fließgeschwindigkeit [m/s]

- < 0,25
- 0,25 - 0,50
- 0,50 - 0,75
- 0,75 - 1,00
- 1,00 - 1,50
- 1,50 - 2,00
- 2,00 - 5,00
- > 5,00

Modellrand

- max. WSP [mNHN]
- Stationierung Donau
- Stationierung Köbnachableiter

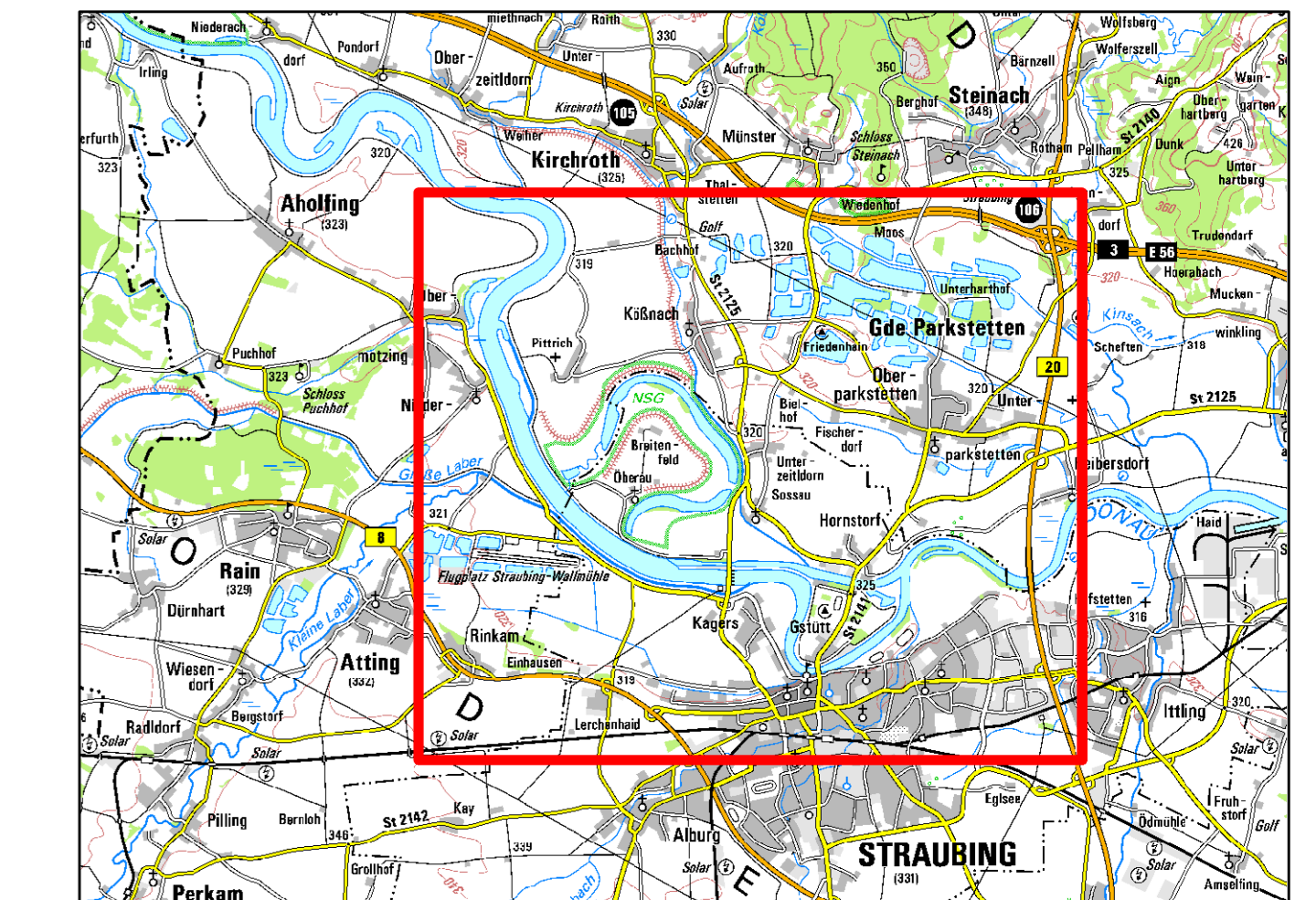
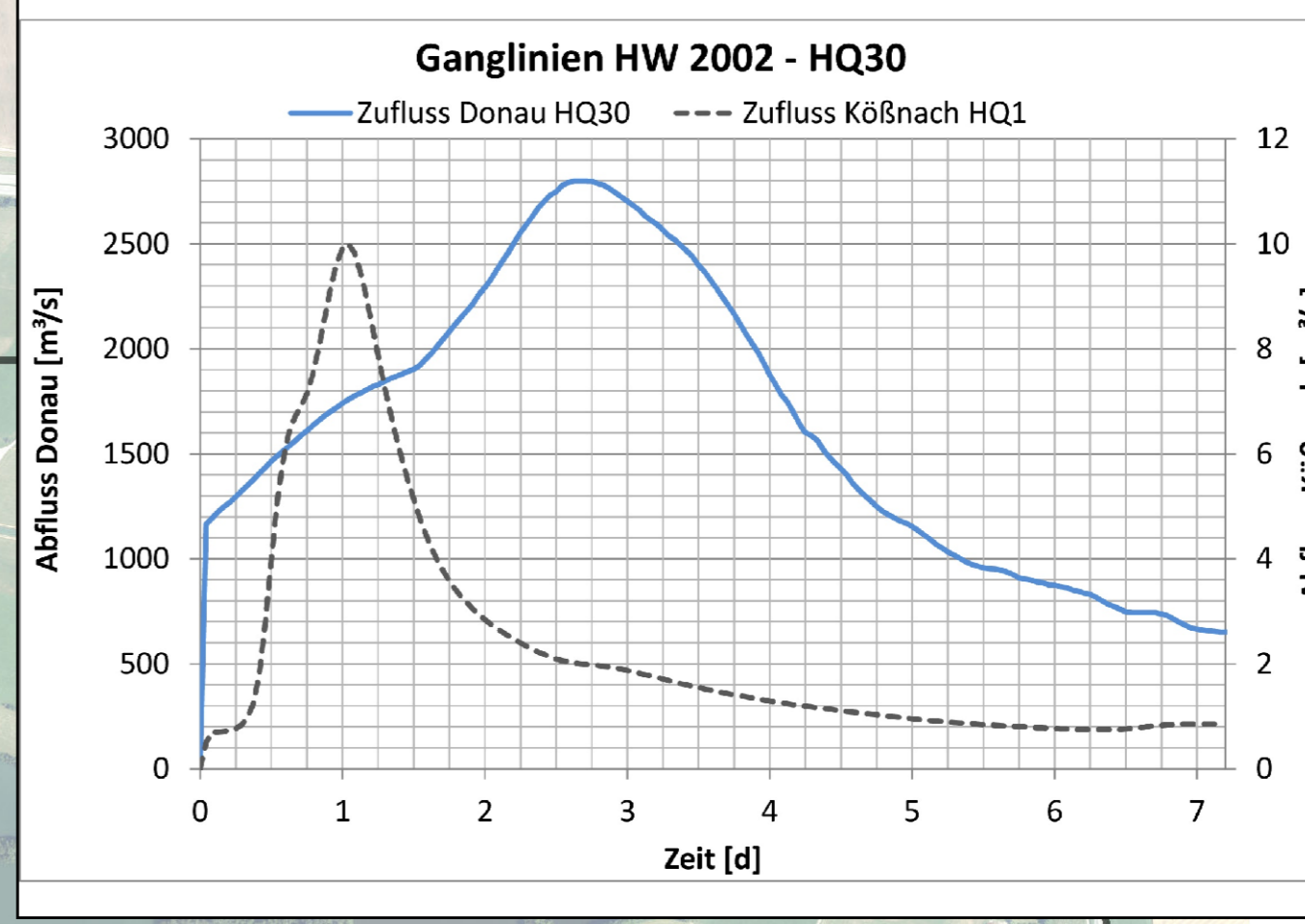
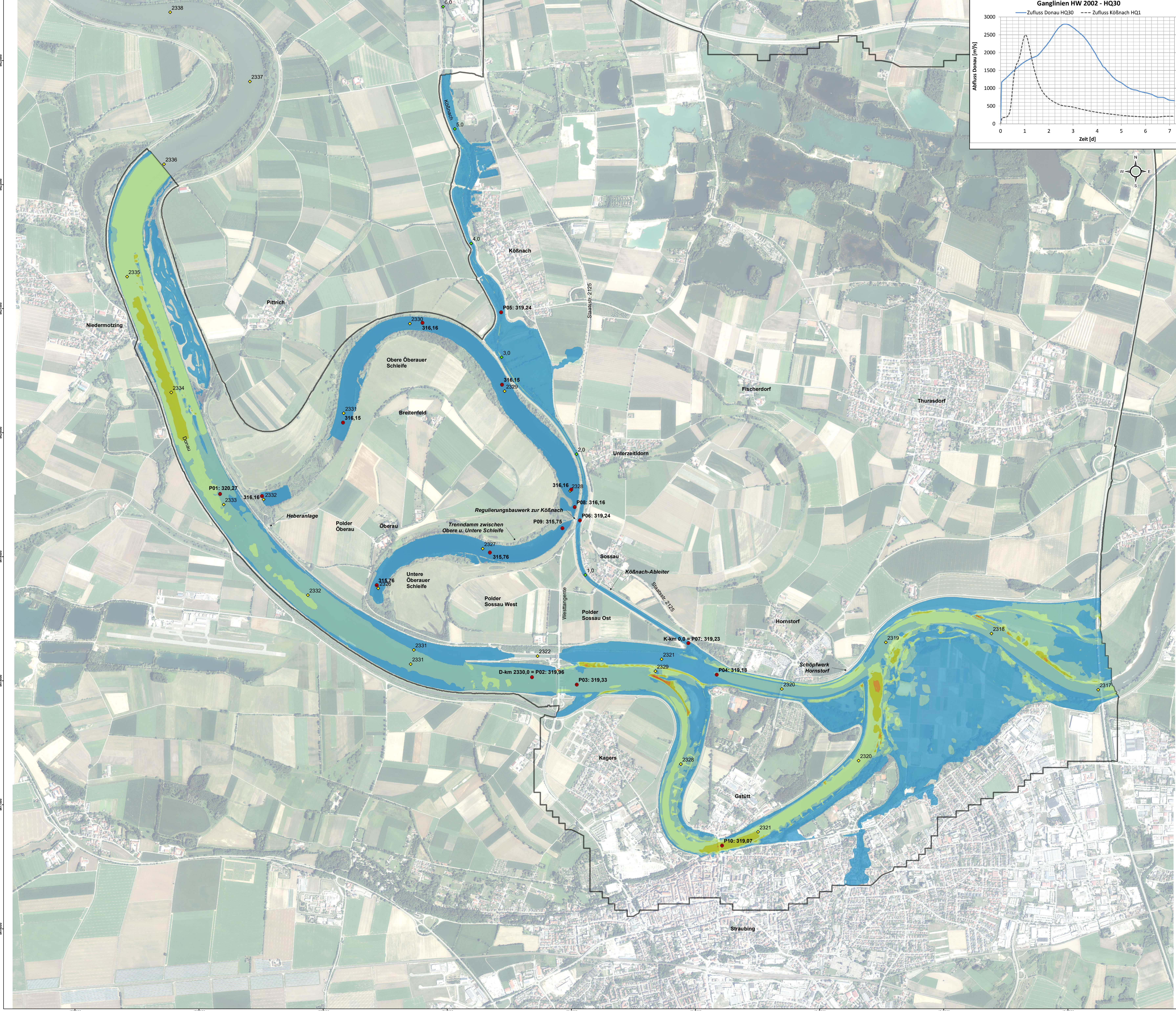
Anfangswasserspiegel im Polder Oberauer Schleife gestützt:
 - WSP obere Oberauer Schleife = 316,16 m NHN
 - WSP untere Oberauer Schleife = 315,76 m NHN

Wasserwirtschaftsamt Deggendorf

Gew. I Donau

Lagesystem: Landeskoordinatensystem (DHDN90) (Gauß-Krüger-Koordinaten)
 Höhensystem: Landes Höhensystem DHHN2018 (m ü. NN)

Index	Bemerkung	geänd. am	Name	gepr. am	Name
Vorhaben:	4441.2 Gew I/Donau Hochwasserschutz Aktionsprogramm 2020 plus Hochwasserrückhaltung Oberauer Schleife		Untertitel:	05-03-03	Phase: Genehmigung
Vorhabensträger:	Freistaat Bayern, WWA Deggendorf		Anlage:	09-2	Blatt-Nr.: 1/1
Landkreis:	Straubing-Bogen/Stadt Straubing		Schutzvermerk/Datenname:	gg_2_maximale_Flößgeschwindigkeiten_HW2002-HQ30.pdf	
Gemeinde:	Stadt Straubing/Kirchrohr/Altling		Vorbereitender:	WAL	
Maßstab:	1:10.000		erw.:	Sedighiani	17.01.2020
	Maximale Fließgeschwindigkeiten HW 2002 - HQ30, Ist - Zustand ohne Deichbruch		gez.:	Kilauer/Wirsch	17.01.2020
			gepr.:	Beibach	17.01.2020
Ingenieurgesellschaft:	Lahmeyer Hydroprojekt - Lahmeyer München - Büro Prof. Kagerer		Wasserwirtschaftsamt Deggendorf		
	Hochwasserrückhaltung Oberauer Schleife		Definitor: 02/9469 Deggendorf		
	o Lahmeyer Hydroprojekt GmbH, Raibersstraße 18, 99427 Weimar		Vorhabensträger		
Entwurfverfasser:					
17.01.2020		gez.:	Ezeddine	14.07.2023	gez. Ratzinger
Datum		Unterschrift:	Entwurfverfasser	Datum	Unterschrift: Vorhabensträger



Legende

Maximale Schubspannung [N/m²]

- < 5
- 5 - 10
- 10 - 25
- 25 - 50
- 50 - 100
- > 100

Modellrand
● max. WSP [mNHN]
◆ Stationierung Donau
◆ Stationierung Kößnachableiter

Anfangswasserspiegel im Polder Oberauer Schleife gestützt:
 - WSP obere Oberauer Schleife = 316,16 m NHN
 - WSP untere Oberauer Schleife = 315,76 m NHN

Wasserwirtschaftsamt Deggendorf

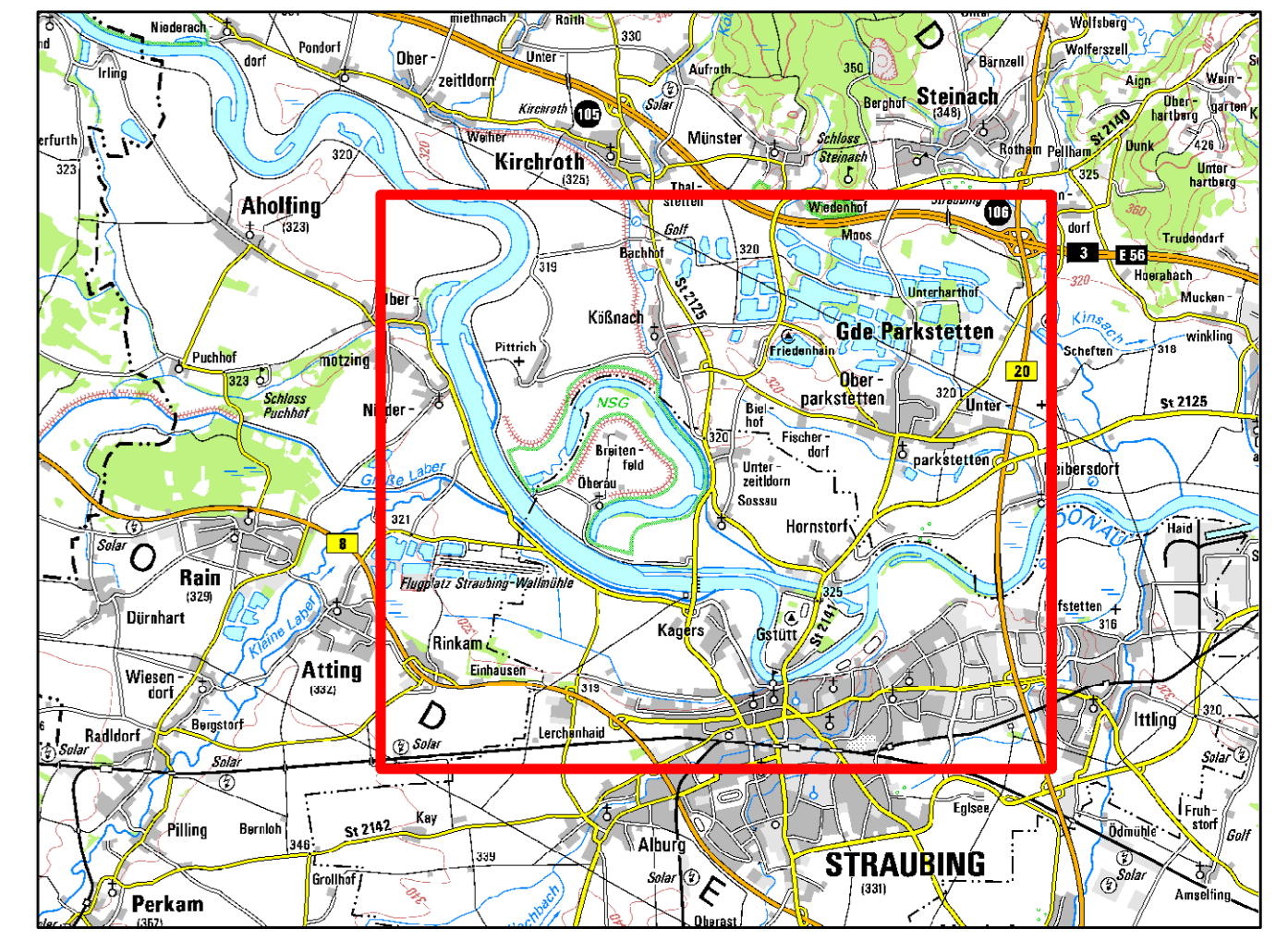
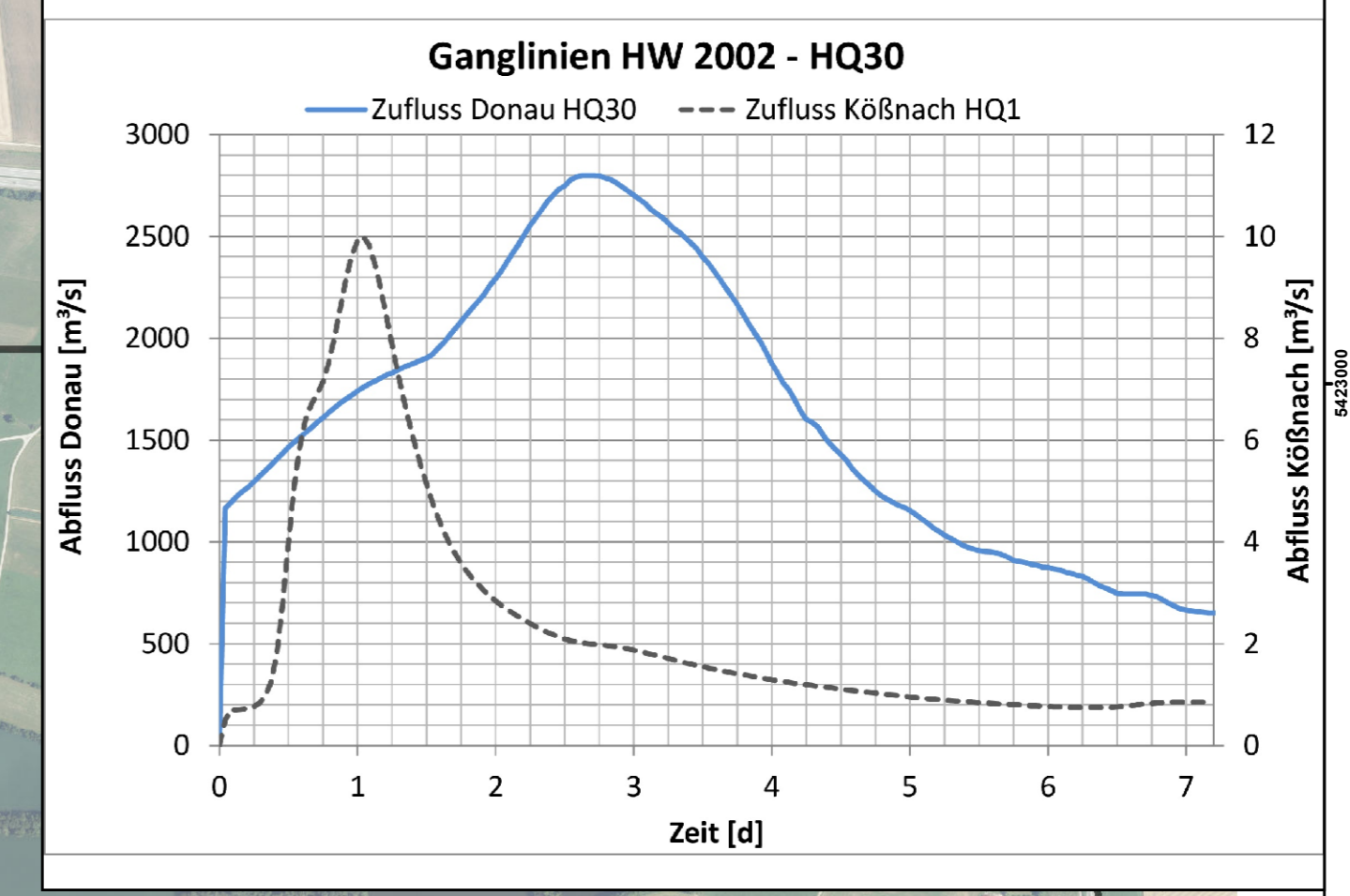
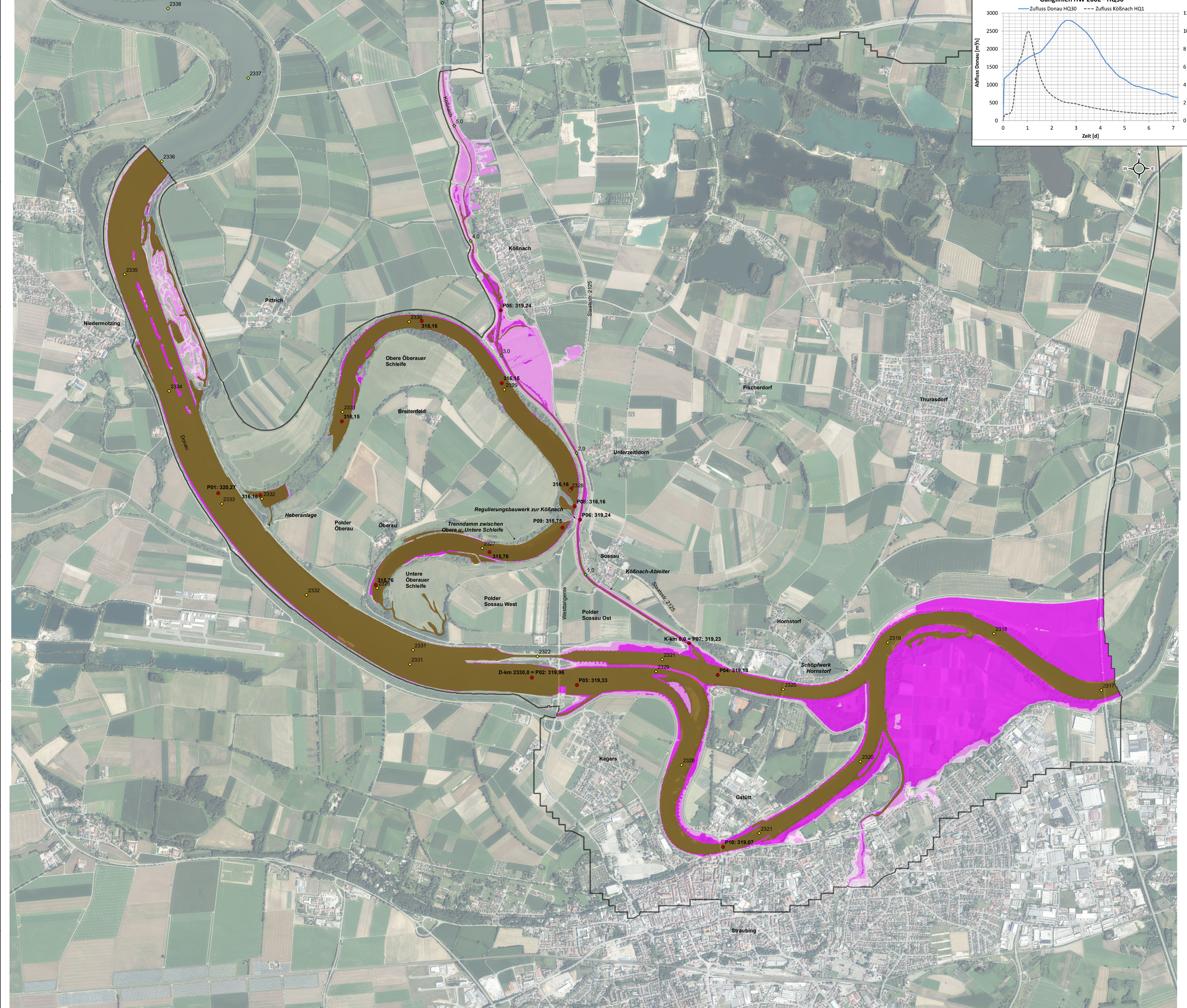
Gew. I Donau

0 100 200 400 600 800 1000 Meter

Lagesystem: Landeskoordinatensystem (DHDN90) (Gauß-Krüger-Koordinaten)
 Höhensystem: Landes Höhensystem DHHN2016 (m ü. NN)

Index	Bemerkung	geänd. am	Name	gepr. am	Name
Vorhaben:	4441.2 Gew I/Donau Hochwasserschutz Aktionsprogramm 2020 plus Hochwasserrückhaltung Oberauer Schleife	05-03-03	Untertage:	05-03-03	Phase: Genehmigung
Vorhabensträger:	Freistaat Bayern, WWA Deggendorf		Anlage:	09-3	Blatt-Nr.: 111
Landkreis:	Straubing-Bogen/Stadt Straubing		Schutzvermerk-Datenname:	09_3_316maximale_Schubspannungen_HW2002 - HQ30.pdf	
Gemeinde:	Stadt Straubing/Kirchroth/Altling		erw.:	Siedgharti	17.01.2020
Vorbereitender:			gez.:	Kilauer/Wirsch	17.01.2020
Maßstab:	Maximale Schubspannungen HW 2002 - HQ30, Ist - Zustand ohne Deichbruch		gepr.:	Biebach	17.01.2020
Ingenieurgesellschaft:	Lahmeyer Hydroprojekt - Lahmeyer München - Büro Prof. Kagerer		Wasserwirtschaftsamt Deggendorf		
Datenname:	Hochwasserrückhaltung Oberauer Schleife		Definitor: 02		
Entwurfverfasser:	Entwurfverfasser		94469 Deggendorf		
17.01.2020	gez. Ezzedidine		14.07.2023		
Datum	Unterschrift Entwurfverfasser		Datum		

© Fraunhofer IPT/Projekt/Geschäftsbereich 2020 - Schutzwasseramt Deggendorf



Legende

Maximale Einstaudauer

- < 2 Tage
- 2 - 4 Tage
- 4 - 6 Tage
- 6 - 8 Tage
- 8 - 10 Tage
- 10 - 12 Tage
- 12 - 14 Tage
- 2 - 3 Wochen
- 3 - 4 Wochen
- 4 - 5 Wochen
- 5 - 6 Wochen
- 6 - 7 Wochen
- 7 - 8 Wochen
- > 8 Wochen / dauerhaft wasserführend

Modellrand

- max. WSP [mNHN]
- Stationierung Donau
- Stationierung Köbnachableiter

Anfangswasserspiegel im Polder Oberauer Schleife gestützt:
 - WSP obere Oberauer Schleife = 316,16 m NHN
 - WSP untere Oberauer Schleife = 315,76 m NHN

Wasserwirtschaftsamt
Deggendorf

Gew. I
Donau

0 100 200 400 600 800 1000 Meter

Lage-System: Landeskoordinatensystem (DHDN90) (Gauß-Krüger-Koordinaten)
 Höhen-System: Landes Höhensystem DHHN2018 (m ü. NN)

Index	Bemerkung	geänd. am	Name	gepr. am	Name
Vorhaben:	4441.2 Gew I/Donau Hochwasserschutz Aktionsprogramm 2020 plus Hochwasserrückhaltung Oberauer Schleife			05-03-03	Phase: Genehmigung
Vorhabensträger:	Freistaat Bayern, WWA Deggendorf			09-4	Blatt-Nr.: 1/1
Landkreis:	Straubing-Bogen/Stadt Straubing				Schutzvermerk/Dateiname: 05-03-03-0303_04_Maßnahme_Einstaudauer_HW2002_HQ30_210126.pdf
Gemeinde:	Stadt Straubing/Kirchroth/Altling				Vorhabensträger
Maßstab:	1:10 000	erw.	Sedighiani	26.01.2021	
	Maximale Einstaudauer HW 2002 - HQ30, Ist - Zustand ohne Deichbruch	gez.	Kilauer	26.01.2021	
		gepr.	Beibach	26.01.2021	
Ingenieurgesellschaft:	Lahmeyer Hydroprojekt - Lahmeyer München - Büro Prof. Kagerer				Wasserwirtschaftsamt Deggendorf
	Hochwasserrückhaltung Oberauer Schleife				Deggendorf
	© Lahmeyer Hydroprojekt GmbH, Ratzenstraße 18, 99427 Weimar				94469 Deggendorf
Entwurfverfasser:					Vorhabensträger
26.01.2021		gez.	Ezzeddine	14.07.2023	gez. Ratzinger
Datum		Unterschrift	Entwurfverfasser	Datum	Unterschrift