

Legende

- WSP Isolinen [m NNH]
- Modellrand
- Maximale Fließtiefe [m]
 - < 0,5
 - 0,5 - 1,0
 - 1,0 - 1,5
 - 1,5 - 2,0
 - 2,0 - 3,0
 - 3,0 - 4,0
 - 4,0 - 6,0
 - > 6,0
- max. WSP [mNNH]
- ◆ Stationierung Donau
- ◆ Stationierung Köbnachableiter

Anfangswasserspiegel im Polder Oberauer Schleife gestützt:
 - WSP obere Oberauer Schleife = 316,16 m NNH
 - WSP untere Oberauer Schleife = 315,76 m NNH

Wasserwirtschaftsamt Deggendorf

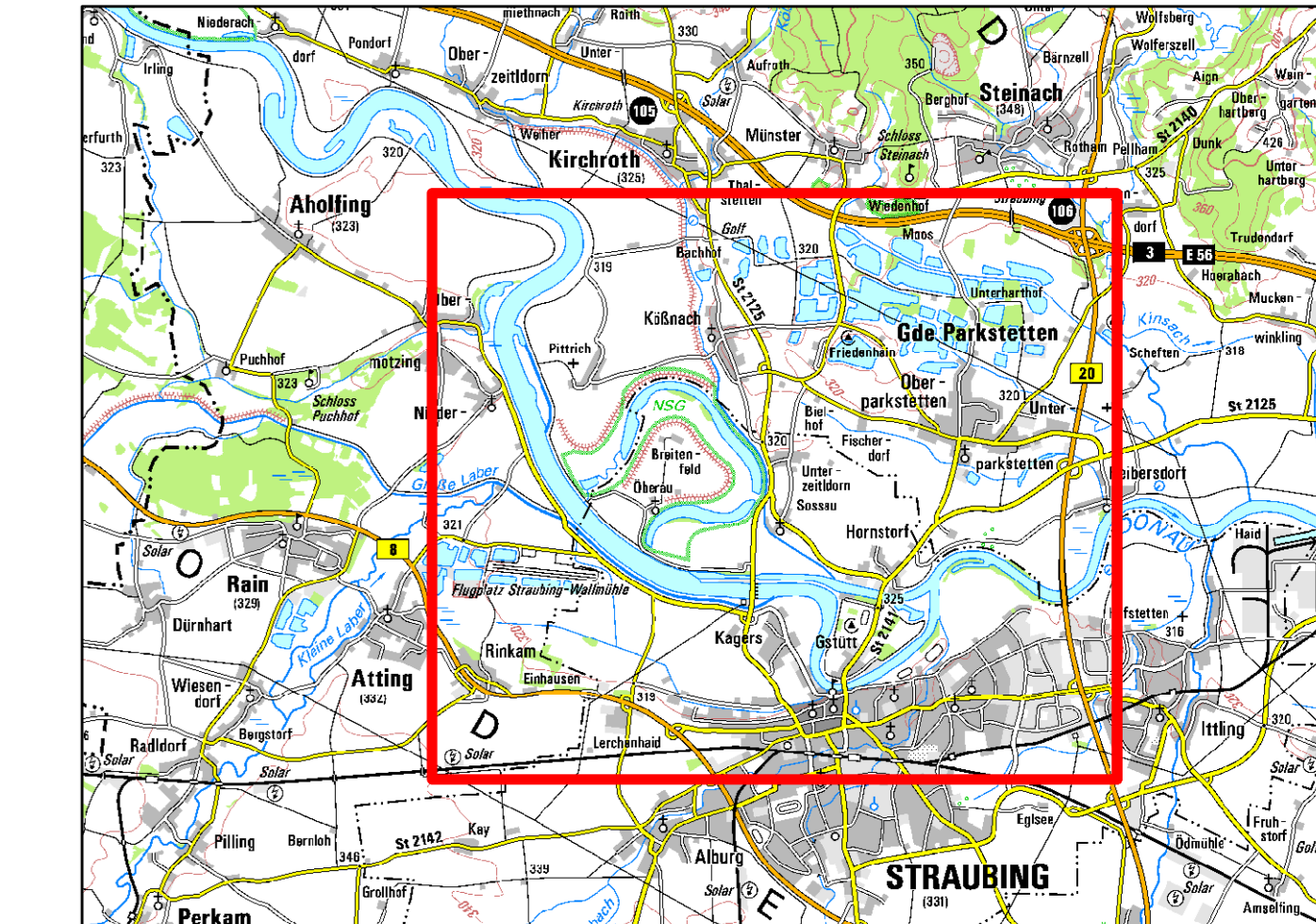
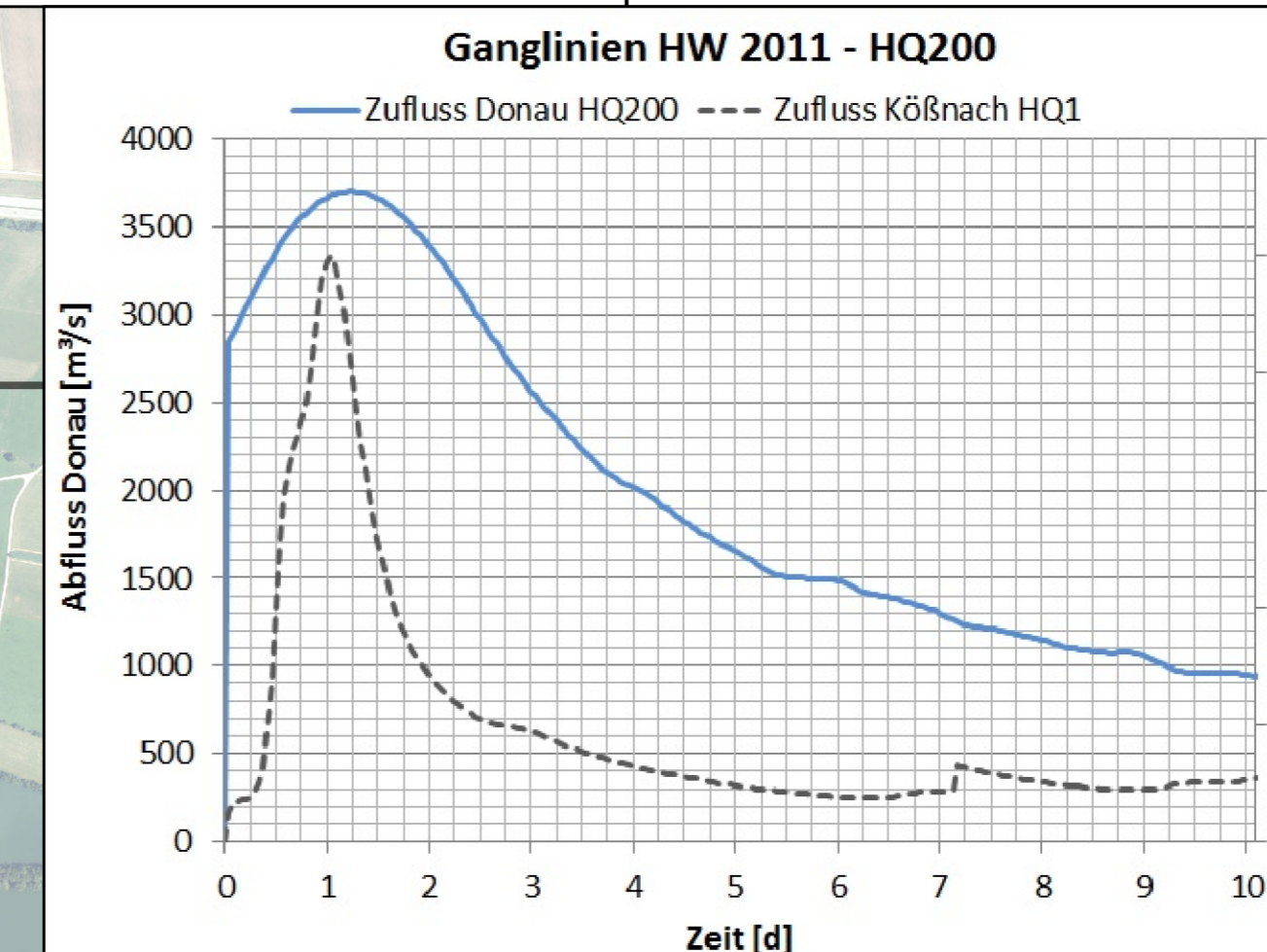
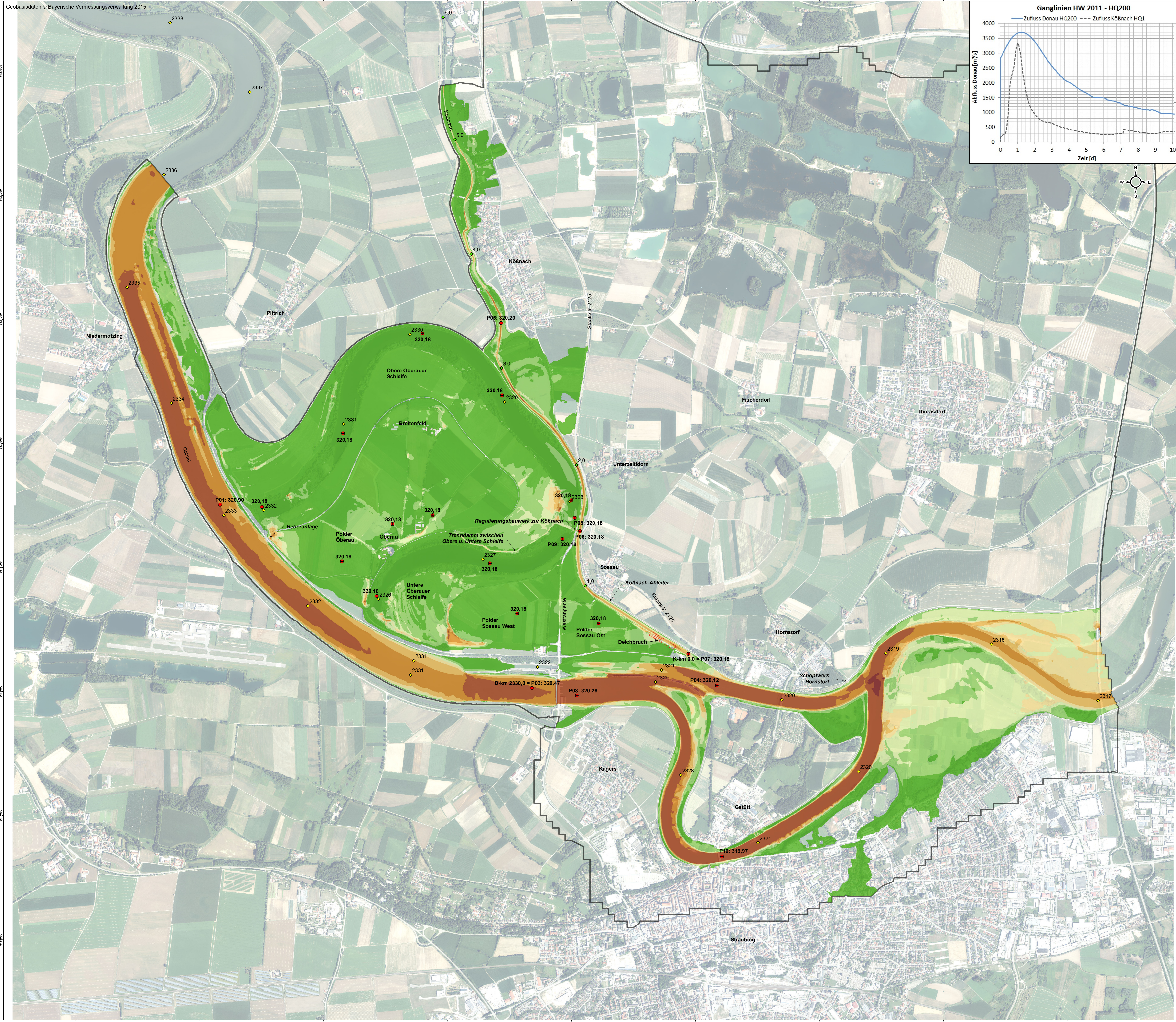
Gew. I Donau

0 100 200 400 600 800 1000 Meter

Lage-System: Landeskoordinatensystem (DHDN90) (Gauß-Krüger-Koordinaten)
 Höhen-System: Landes Höhensystem DHHN2016 (m ü. NNH)

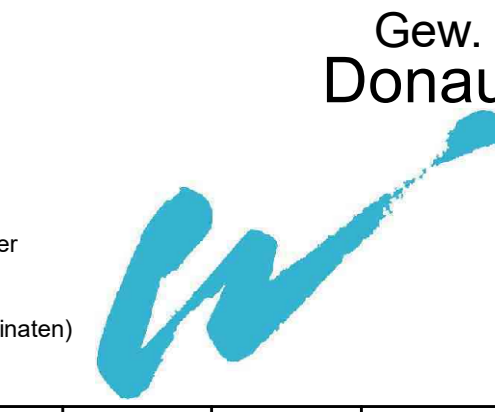
Index	Bemerkung	geänd. am	Name	gepr. am	Name
Vorhaben:	4441.2 Gew I/Donau Hochwasserschutz Aktionsprogramm 2020 plus Hochwasserrückhaltung Oberauer Schleife		Unterlage:	05-03-03	Phase: Genehmigung
Vorbereitender:	Freistaat Bayern, WWA Deggendorf		Anlage:	05-1	Blatt-Nr.: 1/1
Landkreis:	Straubing-Bogen/Stadt Straubing		Schutzvermerk/Dateiname:	gs_1_Flößtiefen und WSP - Isolinen HW2011 - HQ200.pdf	
Gemeinde:	Stadt Straubing/Kirchroth/Altling		Vorbereitender:	erw. Sedighiani 18.12.2019 gez. Kläuber 18.12.2019 gepr. Bißbach 18.12.2019	
Maßstab:	1:10 000		Ingenieurgesellschaft:	Lahmeyer Hydroprojekt - Lahmeyer München - Büro Prof. Kagerer Hochwasserrückhaltung Oberauer Schleife c/o Lahmeyer Hydroprojekt GmbH, Raibersstraße 18, 99427 Weimar Entwurfverfasser	
Datum:	18.12.2019		Wasserwirtschaftsamt:	Deggendorf Deffenhabe 20 94469 Deggendorf Vorhabensträger	
			Datum:	14.07.2023	gez. Ratzinger

© Fraunhofer IPT/Projekt/Gesch. 2020 - Schutzvermerk DNR 180718



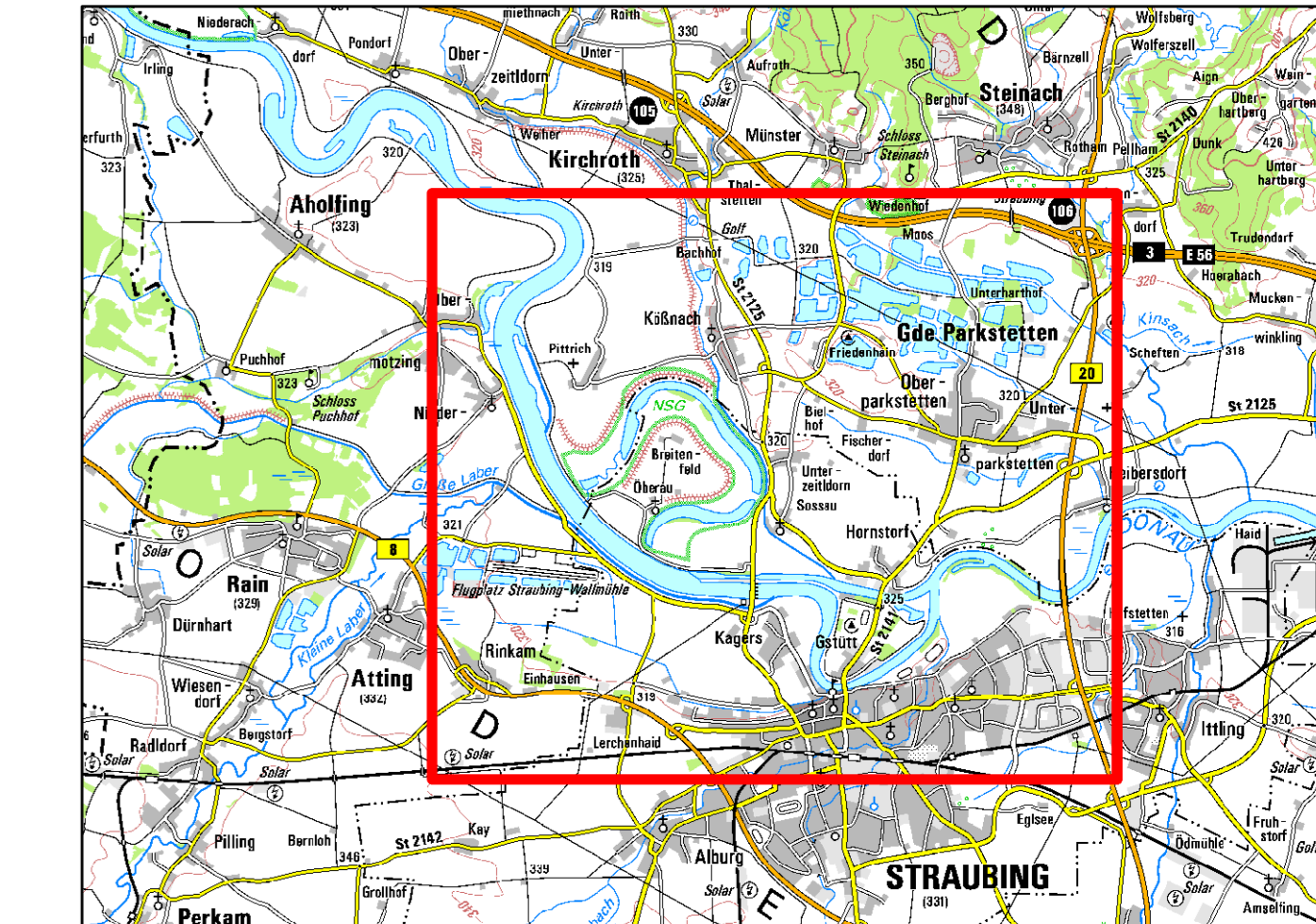
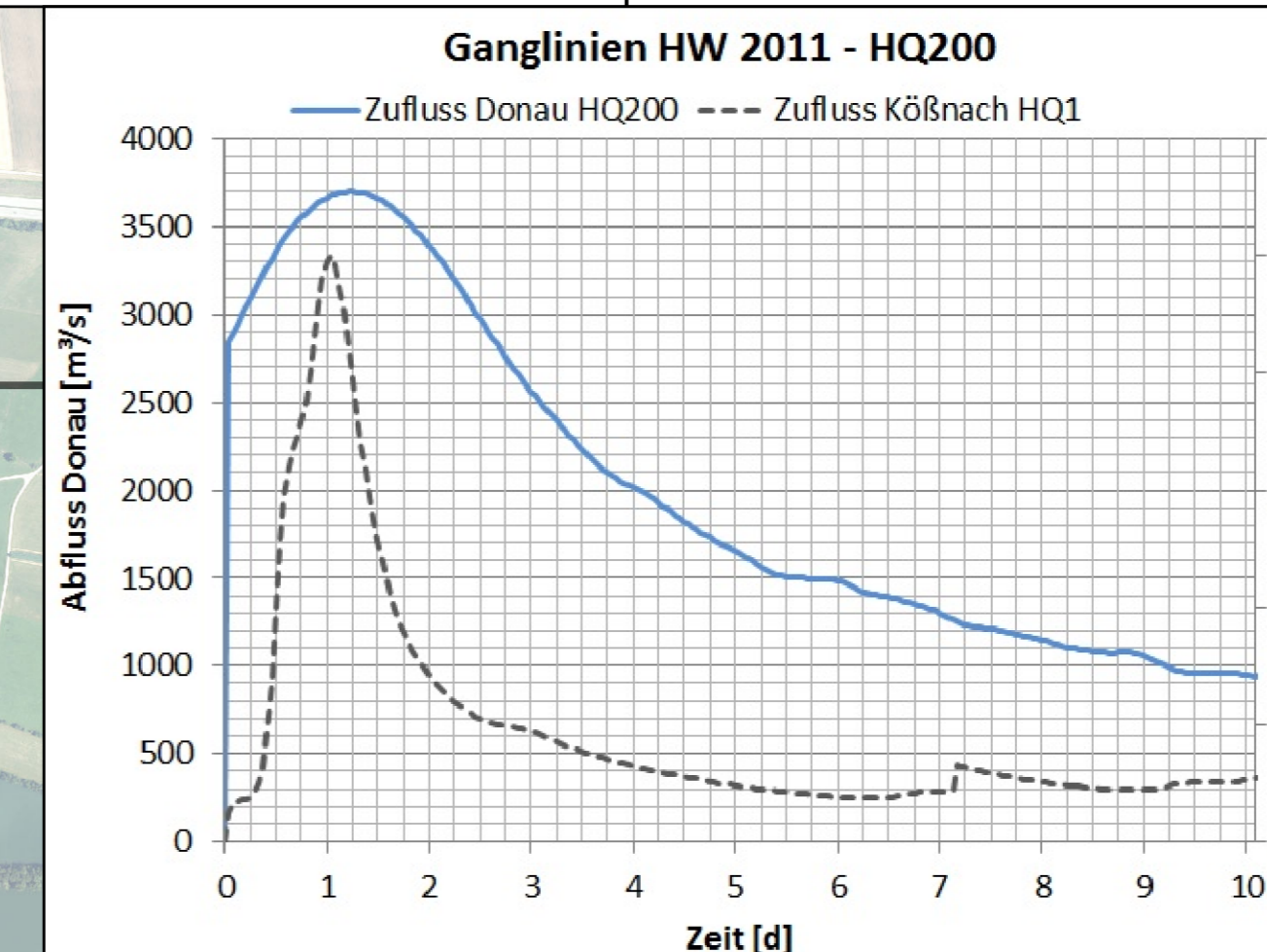
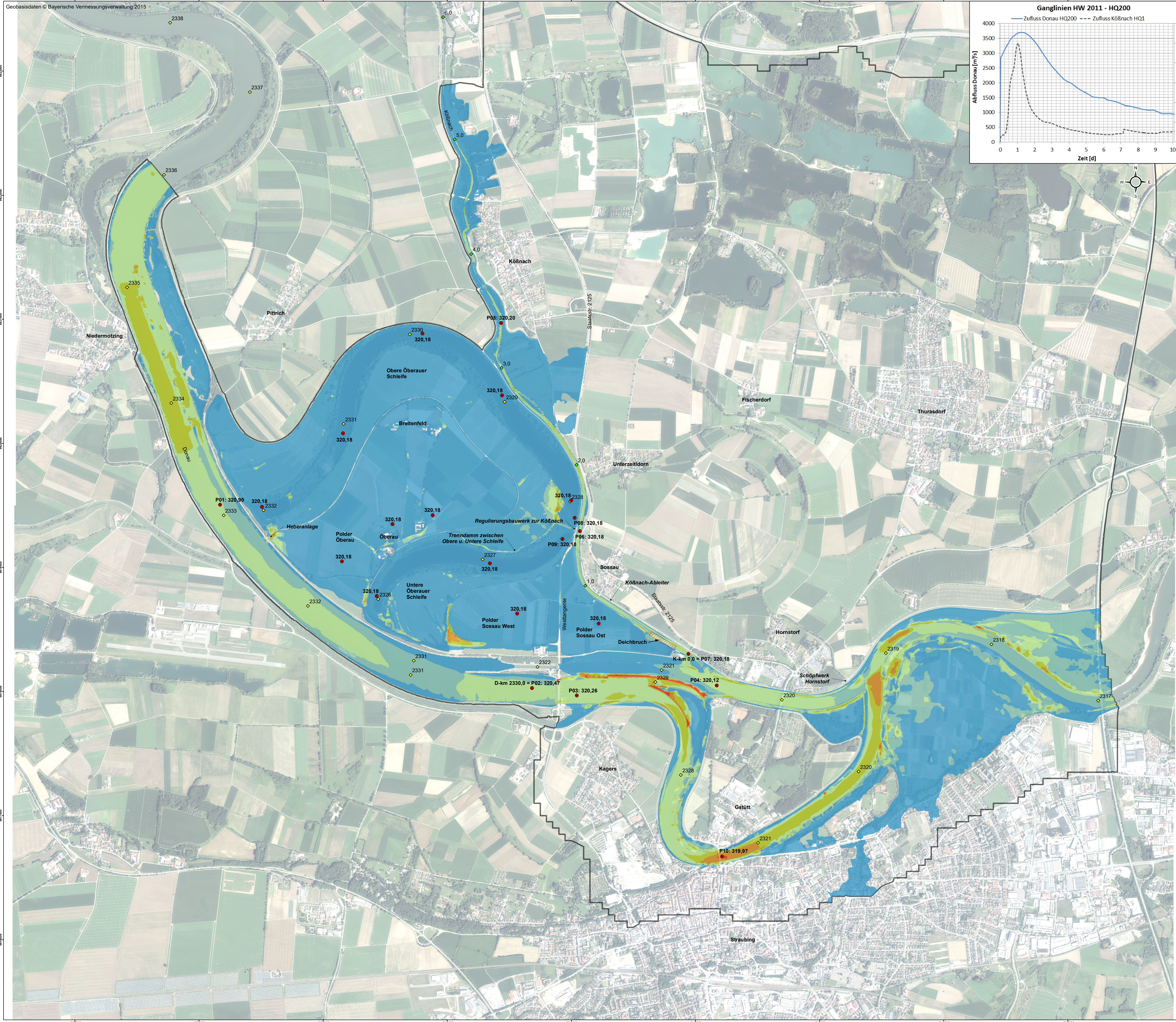
- Legende**
- Maximale Fließgeschwindigkeit [m/s]
 - <math>< 0,25</math>
 - 0,25 - 0,50
 - 0,50 - 0,75
 - 0,75 - 1,00
 - 1,00 - 1,50
 - 1,50 - 2,00
 - 2,00 - 5,00
 - > 5,00
 - Modellrand
 - max. WSP [mNHN]
 - Stationierung Donau
 - Stationierung Köbnachableiter

Anfangswasserspiegel im Polder Oberauer Schleife gestützt:
 - WSP obere Oberauer Schleife = 316,16 m NHN
 - WSP untere Oberauer Schleife = 315,76 m NHN



Lage-System: Landeskoordinatensystem (DHDN90) (Gauß-Krüger-Koordinaten)
 Höhen-System: Landes Höhensystem DHHN2016 (m ü. NN)

Index	Bemerkung	geänd. am	Name	gepr. am	Name
Vorhaben:	4441.2 Gew I/Donau Hochwasserschutz Aktionsprogramm 2020 plus Hochwasserrückhaltung Oberauer Schleife		Unterlagen: 05-03-03		Phase: Genehmigung
Vorbereitender:	Freistaat Bayern, WWA Deggendorf		Anlage: 05-2		Blatt-Nr.: 1/1
Landkreis:	Straubing-Bogen/Stadt Straubing		Schutzvermerk/Datenname:	02_2_Maximale_Fließgeschwindigkeiten_HW2011_HQ200.pdf	
Gemeinde:	Stadt Straubing/Kirchth/Altling		Vorbereitender:	Wasserwirtschaftsamt Deggendorf	
Maßstab:	1:10.000		erw.:	Sadghiani	18.12.2019
			gez.:	Kilauer	18.12.2019
			gepr.:	Biebach	18.12.2019
Ingenieurgesellschaft:	Lahmeyer Hydroprojekt - Lahmeyer München - Büro Prof. Kagerer				
	Hochwasserrückhaltung Oberauer Schleife				
	o Lahmeyer Hydroprojekt GmbH, Raibersstraße 18, 99427 Weimar				
Entwurfverfasser:					
Datum:	18.12.2019		gez.:	Eszedöline	14.07.2023
			Unterschrift:	Entwurfverfasser	gepr. Ratzinger
					Unterschrift: Vorhabensträger



Legende

Maximale Schubspannung [N/m²]

- < 5
- 5 - 10
- 10 - 25
- 25 - 50
- 50 - 100
- > 100

Modellrand

- max. WSP [mNHN]
- ◇ Stationierung Donau
- ◇ Stationierung Kößnachableiter

Anfangswasserspiegel im Polder Oberauer Schleife gestützt:
 - WSP obere Oberauer Schleife = 316,16 m NHN
 - WSP untere Oberauer Schleife = 315,76 m NHN

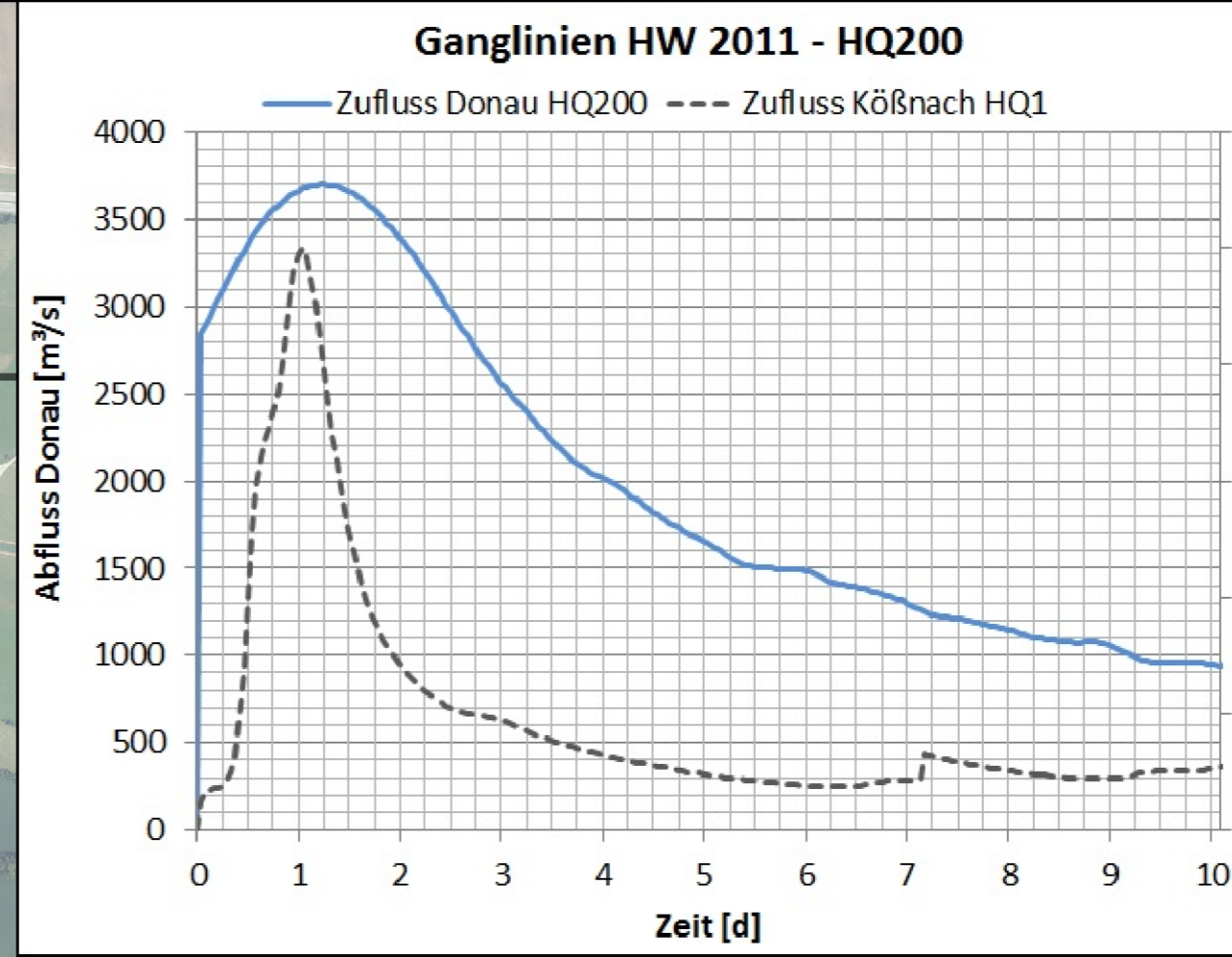
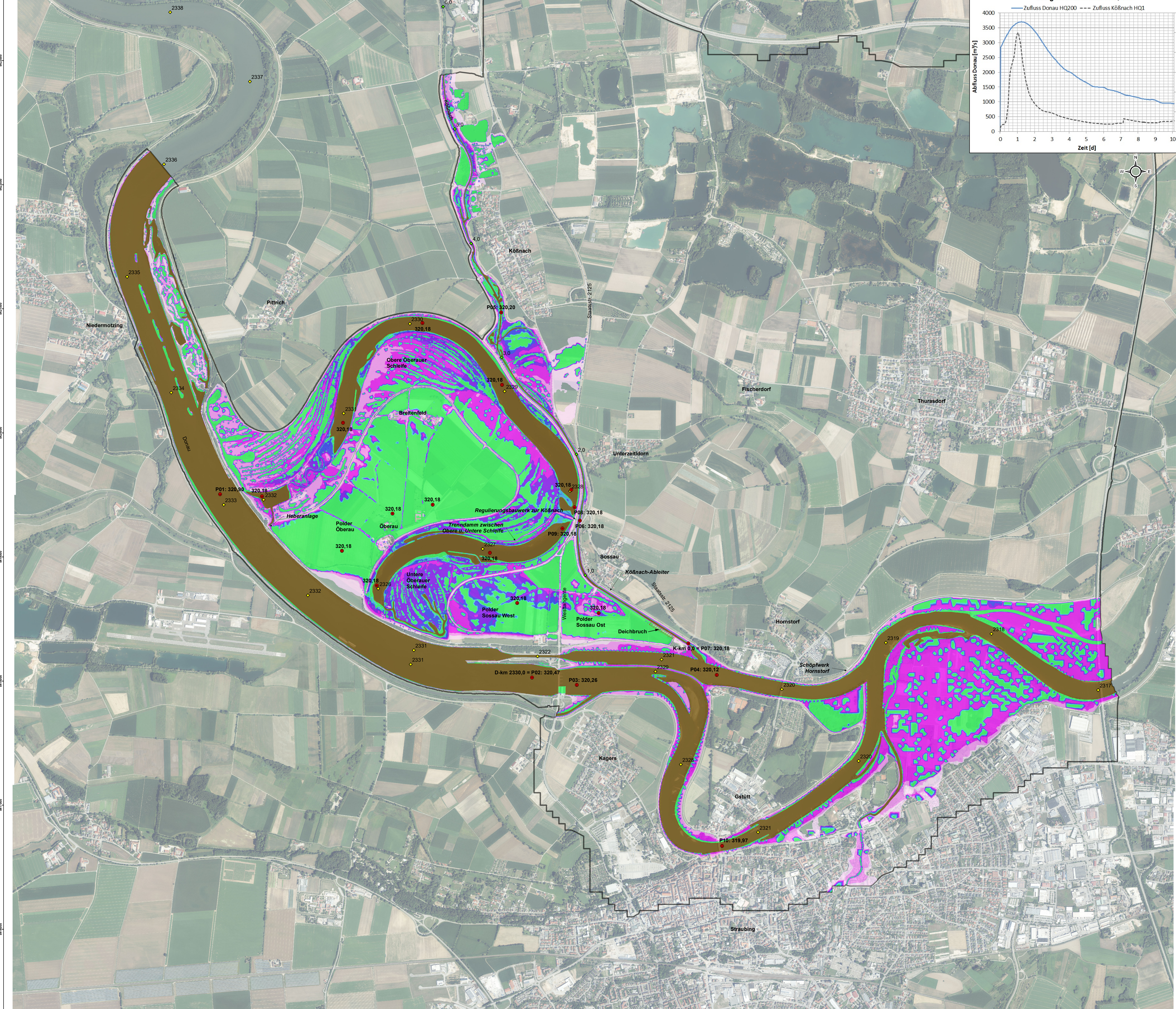
Wasserwirtschaftsamt
Deggendorf

Gew. I
Donau

0 100 200 400 600 800 1000 Meter

Lagesystem: Landeskoordinatensystem (DHDN90) (Gauß-Krüger-Koordinaten)
 Höhensystem: Landes Höhensystem DHHN2016 (m ü. NN)

Index	Bemerkung	geänd. am	Name	gepr. am	Name
Vorhaben:	4441.2 Gew I/Donau Hochwasserschutz Aktionsprogramm 2020 plus Hochwasserrückhaltung Oberauer Schleife		Unterlager: 05-03-03		Phase: Genehmigung
Vorhabensträger:	Freistaat Bayern, WWA Deggendorf		Anlage: 05-3		Blatt-Nr.: 1/1
Landkreis:	Straubing-Bogen/Stadt Straubing		Schutzvermerk/Datenname:	05-3_Maximale_Schubspannungen_HW2011_HQ200.pdf	
Gemeinde:	Stadt Straubing/Kirchthor/Altling		erw.:	Sadighiani	18.12.2019
Maßstab:	1:10.000		gez.:	Kilbauer	18.12.2019
Ingenieurgesellschaft:	Lahmeyer Hydroprojekt - Lahmeyer München - Büro Prof. Kagerer		gepr.:	Biebach	18.12.2019
Hochwasserrückhaltung Oberauer Schleife			Wasserwirtschaftsamt Deggendorf, Defensstraße 20, 94469 Deggendorf		
Entwurfverfasser:	Entwurfverfasser		Vorhabensträger		
Datum:	18.12.2019		gez.:	Eszedödi	14.07.2023
			Datum: Entwurfverfasser		



Legende

Maximale Einstaudauer

- < 2 Tage
- 2 - 4 Tage
- 4 - 6 Tage
- 6 - 8 Tage
- 8 - 10 Tage
- 10 - 12 Tage
- 12 - 14 Tage
- 2 - 3 Wochen
- 3 - 4 Wochen
- 4 - 5 Wochen
- 5 - 6 Wochen
- 6 - 7 Wochen
- 7 - 8 Wochen
- > 8 Wochen / dauerhaft wasserführend

Modellrand

- Modellrand
- max. WSP [mNHN]
- Stationierung Donau
- Stationierung Kößnachableiter

Anfangswasserspiegel im Polder Oberauer Schleife gestützt:
 - WSP obere Oberauer Schleife = 316,16 m NHN
 - WSP untere Oberauer Schleife = 315,76 m NHN

Wasserwirtschaftsamt
Deggendorf

Gew. I
Donau

0 100 200 400 600 800 1000
Meter

Lage-System: Landeskoordinatensystem (DHDN90) (Gauß-Krüger-Koordinaten)
 Höhen-System: Landes Höhensystem DHN2018 (m ü. NN)

Index	Bemerkung	geänd. am	Name	gepr. am	Name
Vorhaben:	4441.2 Gew I/Donau Hochwasserschutz Aktionsprogramm 2020 plus Hochwasserrückhaltung Oberauer Schleife		Unterlager: 05-03-03		Phase: Genehmigung
Vorhabenträger:	Freistaat Bayern, WWA Deggendorf		Anlage: 05-4		Blatt-Nr.: 1/1
Landkreis:	Straubing-Bogen/Stadt Straubing		Schutzvermerk/Datenname: G5-4 Maximale Einstaudauer HW2011 - HQ200.pdf		
Gemeinde:	Stadt Straubing/Kirchroth/Altling		Vorhabennummer (WAL):		
Maßstab:	Maximale Einstaudauer HW 2011 - HQ200, Ist - Zustand mit Deichbruch	erw.:	Siedghartl	21.01.2021	
		gez.:	Kilauer	21.01.2021	
		gepr.:	Biebach	21.01.2021	
Ingenieurgesellschaft:	Lahmeyer Hydroprojekt - Lahmeyer München - Büro Prof. Kagerer	Wasserwirtschaftsamt Deggendorf			
Hochwassererkältung:	Hochwassererkältung Oberauer Schleife	Definitor Nr. 94489 Deggendorf			
Entwurfverfasser:	Entwurfverfasser	Vorhabenträger			
21.01.2021	gez. Ezzedidine	14.07.2023	gez. Raizinger		
Datum	Unterschrift Entwurfverfasser	Datum	Unterschrift Vorhabenträger		

© Topobank Hydroprojekt GmbH 2021 - Straubing, 01.05.2021