

**Legende**

- WSP Isolinen [m NNH]
- Modellrand
- Maximale Fließtiefe [m]
  - < 0,5
  - 0,5 - 1,0
  - 1,0 - 1,5
  - 1,5 - 2,0
  - 2,0 - 3,0
  - 3,0 - 4,0
  - 4,0 - 6,0
  - > 6,0
- max. WSP [mNNH]
- ◆ Stationierung Donau
- ◆ Stationierung Köbnachableiter

Anfangswasserspiegel im Polder Oberauer Schleife gestützt:  
 - WSP obere Oberauer Schleife = 316,16 m NNH  
 - WSP untere Oberauer Schleife = 315,76 m NNH

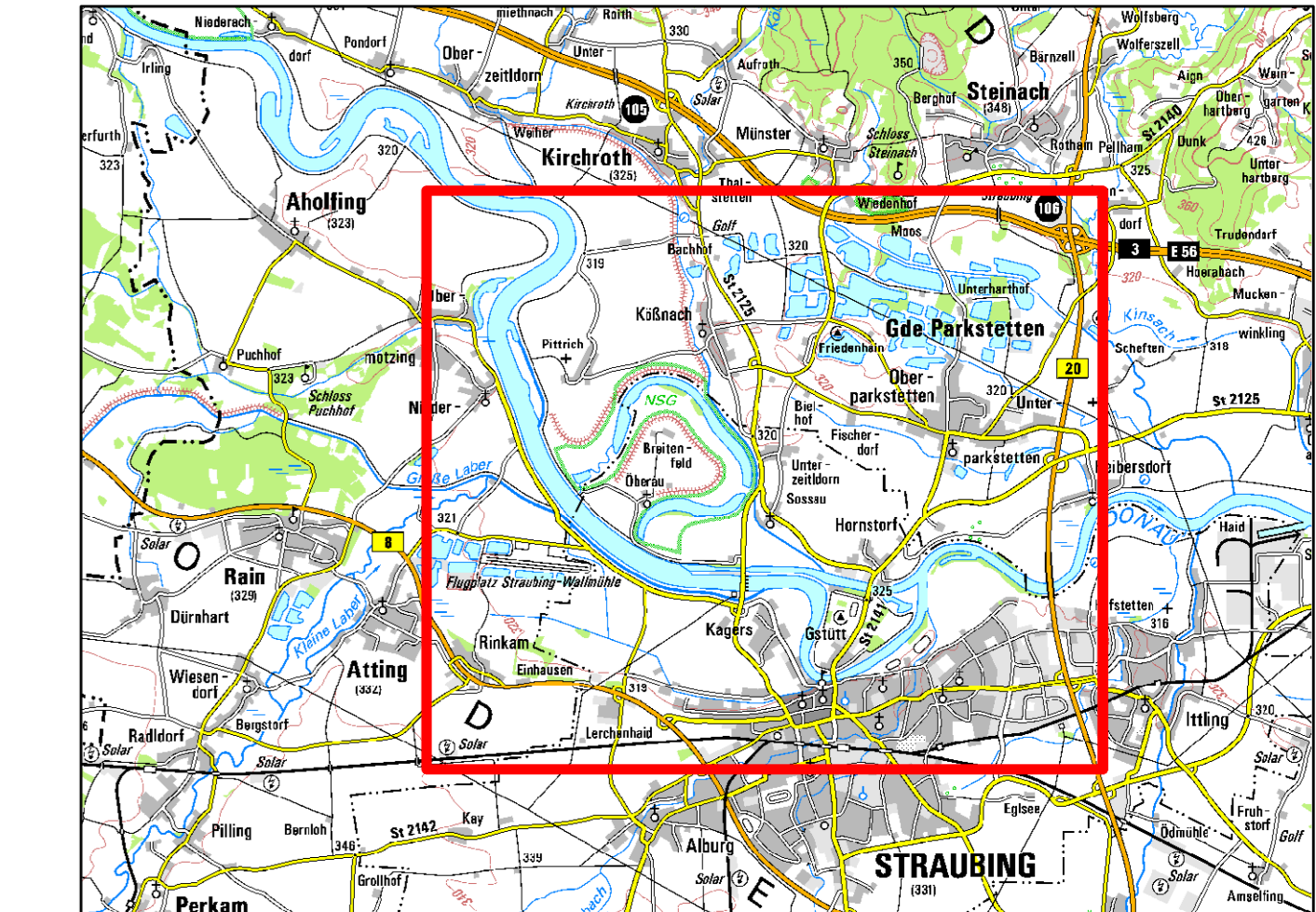
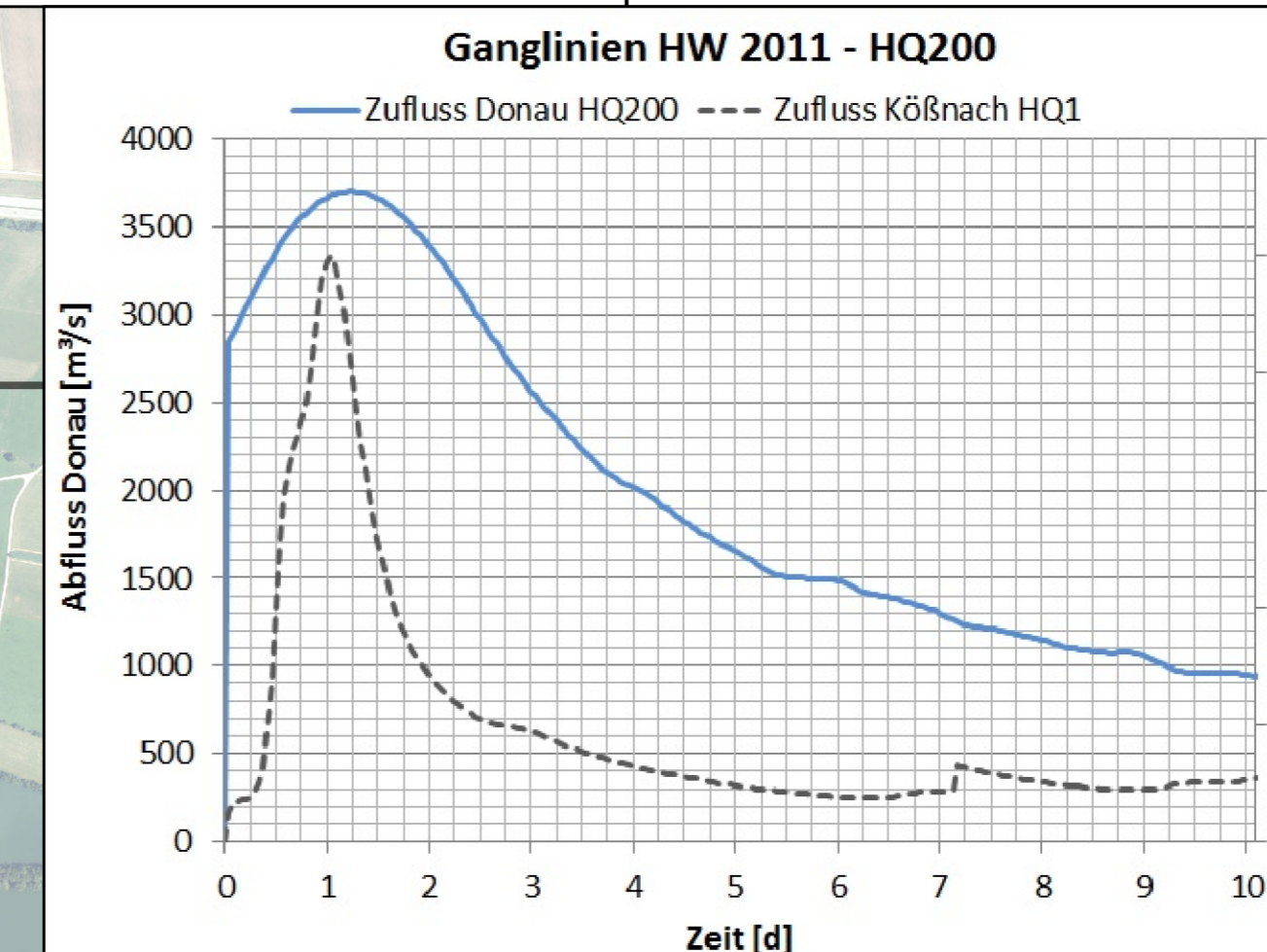
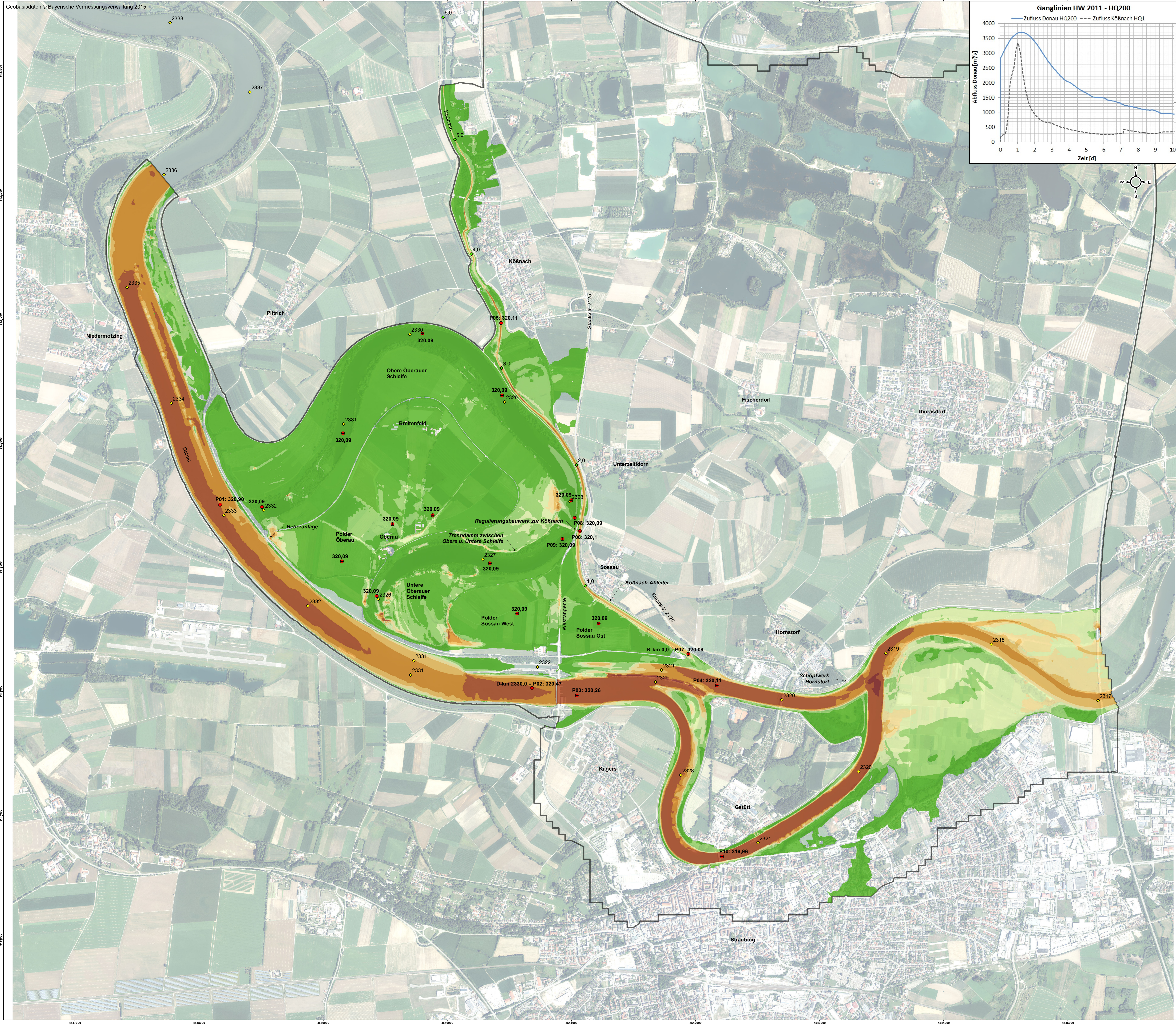
Wasserwirtschaftsamt Deggendorf

Gew. I Donau

Lagesystem: Landeskoordinatensystem (DHDN90) (Gauß-Krüger-Koordinaten)  
 Höhensystem: Landes Höhensystem DHDN2016 (m ü. NNH)

Index	Bemerkung	geänd. am	Name	gepr. am	Name
Vorhaben:	4441.2 Gew I/Donau Hochwasserschutz Aktionsprogramm 2020 plus Hochwasserrückhaltung Oberauer Schleife		05-03-03		Genehmigung
Vorbereitender:	Freistaat Bayern, WWA Deggendorf		Anlage 04-1		Blatt-Nr.: 1/1
Landkreis:	Straubing-Bogen/Stadt Straubing		Schutzvermerk/Dateiname: gel_1_Flößtiefen und WSP - Isolinen HW2011 - HQ200.pdf		
Gemeinde:	Stadt Straubing/Kirchroth/Altling		erw.	Siedg/hart	18.12.2019
Maßstab:	1:10 000		gez.	Kilbauer	18.12.2019
Ingenieurgesellschaft:	Lahmeyer Hydroprojekt - Lahmeyer München - Büro Prof. Kagerer		gepr.	Bebach	18.12.2019
Hochwasserrückhaltung:	Oberauer Schleife		Wasserwirtschaftsamt Deggendorf		
Entwurfverfasser:	Entwurfverfasser		Dateiname: 02 94469 Deggendorf		
			Vorbereitender		
18.12.2019		gez. Ezzeddine	14.07.2023	gez. Ratzinger	
Datum		Unterschrift Entwurfverfasser	Datum	Unterschrift Vorbereitender	

© Fraunhofer IPT/Projekt/Geschäftsbereich 2020 - Schutzvermerk DNR 180718



**Legende**

**Maximale Fließgeschwindigkeit [m/s]**

- < 0,25
- 0,25 - 0,50
- 0,50 - 0,75
- 0,75 - 1,00
- 1,00 - 1,50
- 1,50 - 2,00
- 2,00 - 5,00
- > 5,00

**Modellrand**

- max. WSP [mNHN]
- Stationierung Donau
- Stationierung Kößnachableiter

Anfangswasserspiegel im Polder Oberauer Schleife gestützt:  
 - WSP obere Oberauer Schleife = 316,16 m NHN  
 - WSP untere Oberauer Schleife = 315,76 m NHN

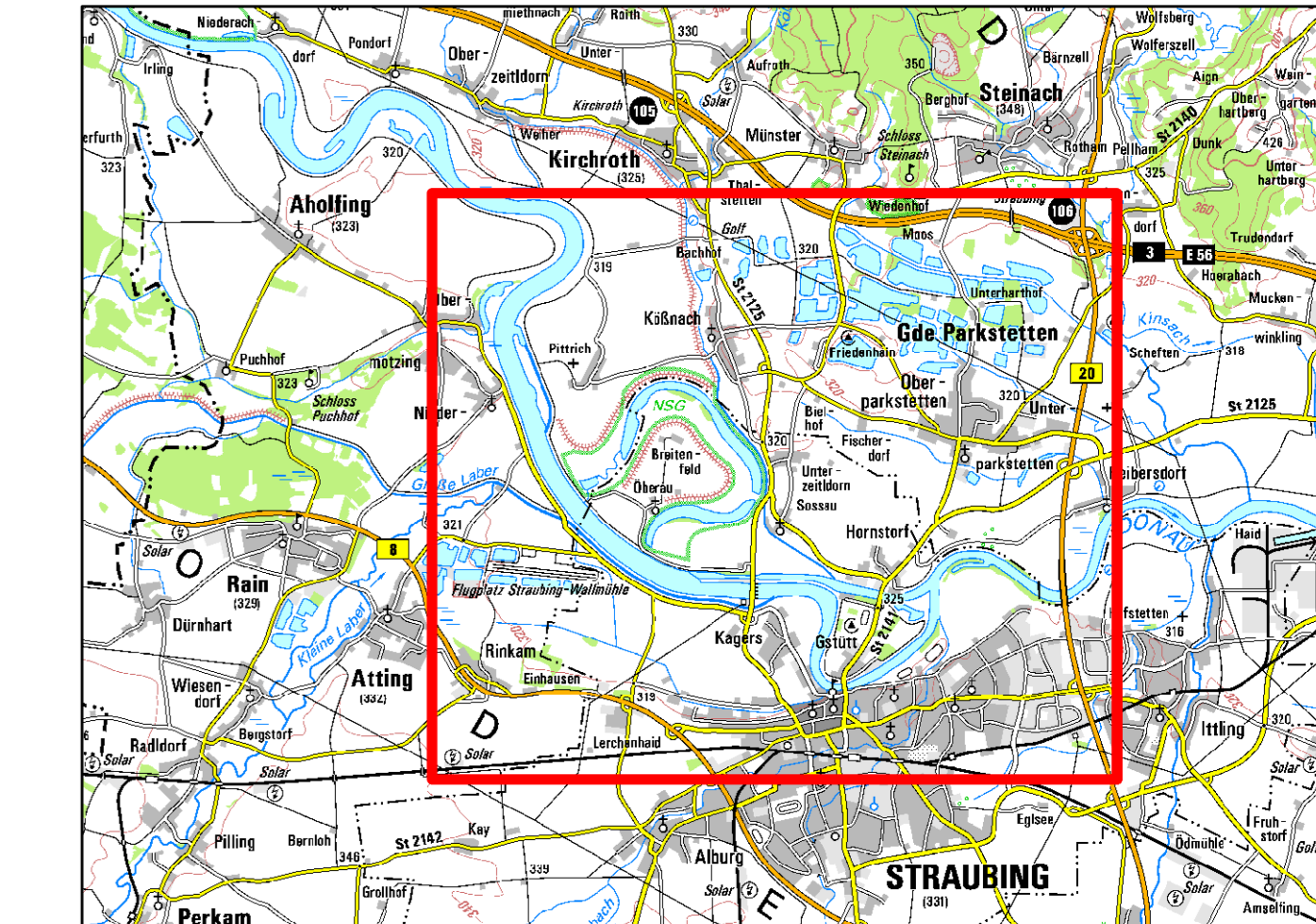
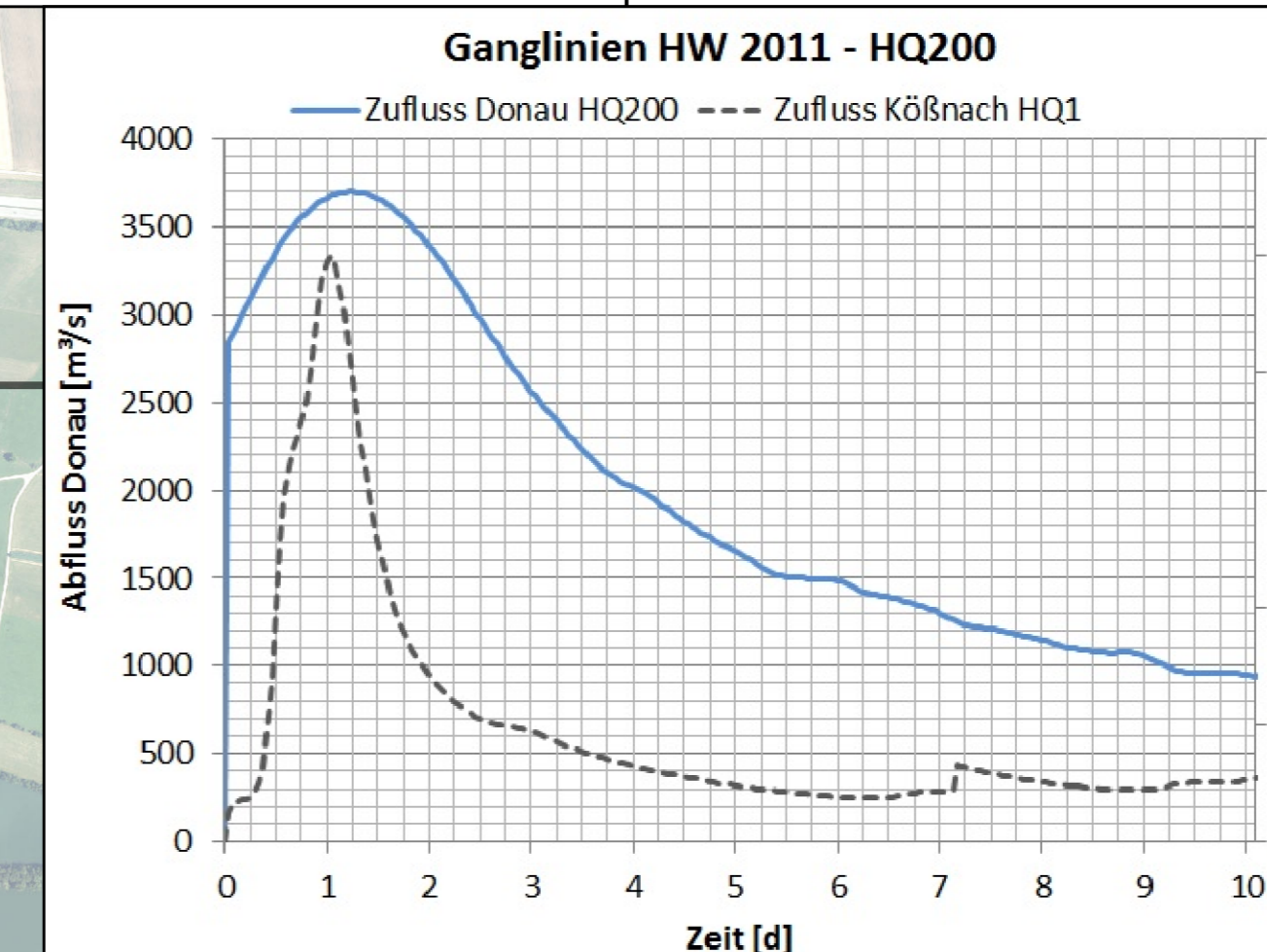
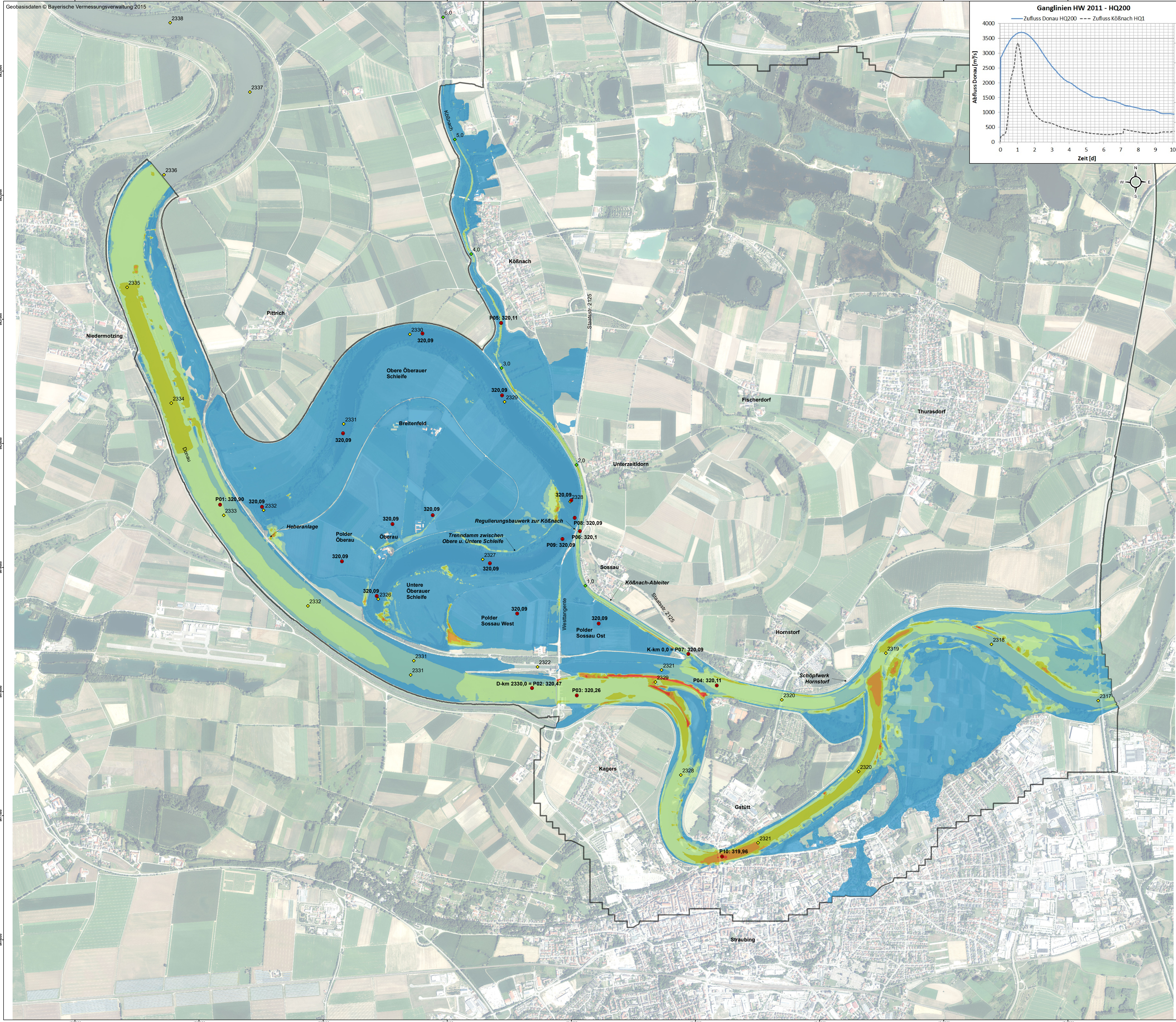
Wasserwirtschaftsamt Deggendorf

Gew. I Donau

0 100 200 400 600 800 1000 Meter

Lage-System: Landeskoordinatensystem (DHDN90) (Gauß-Krüger-Koordinaten)  
 Höhen-System: Landes Höhensystem DHHN2016 (m ü. NN)

Index	Bemerkung	geänd. am	Name	gepr. am	Name
Vorhaben:	4441.2 Gew I/Donau Hochwasserschutz Aktionsprogramm 2020 plus Hochwasserrückhaltung Oberauer Schleife	05-03-03			Genehmigung
Vorbereitender:	Freistaat Bayern, WWA Deggendorf		Anlage 04-2		Blatt-Nr.: 1/1
Landkreis:	Straubing-Bogen/Stadt Straubing		Schutzvermerk/Datenname:	ge_2_Maximale_Flößgeschwindigkeiten_HW2011-HQ200.pdf	
Gemeinde:	Stadt Straubing/Kirchroth/Altling		Vorbereitender:	Wasserwirtschaftsamt Deggendorf	
Maßstab:	1:10.000	erw.:	Sadghiani	18.12.2019	
	<b>Maximale Fließgeschwindigkeiten HW 2011 - HQ200, Ist - Zustand ohne Deichbruch</b>	gez.:	Kilauer	18.12.2019	
		gepr.:	Biebach	18.12.2019	
Ingenieurgesellschaft:	Lahmeyer Hydroprojekt - Lahmeyer München - Büro Prof. Kagerer				Wasserwirtschaftsamt Deggendorf
Hochwasserentsorgung:	Hochwasserentsorgung Oberauer Schleife				Deggendorf
Entwurfverfasser:	Entwurfverfasser				94469 Deggendorf
Datum:	18.12.2019	gepr.:	Ezzeddine	14.07.2023	gepr. Ratzinger
		Unterschrift:	Entwurfverfasser		Unterschrift Vorhabensträger



**Legende**

**Maximale Schubspannung [N/m²]**

- < 5
- 5 - 10
- 10 - 25
- 25 - 50
- 50 - 100
- > 100

**Modellrand**

- max. WSP [mNHN]
- ◇ Stationierung Donau
- ◇ Stationierung Köbnachableiter

Anfangswasserspiegel im Polder Oberauer Schleife gestützt:  
 - WSP obere Oberauer Schleife = 316,16 m NHN  
 - WSP untere Oberauer Schleife = 315,76 m NHN

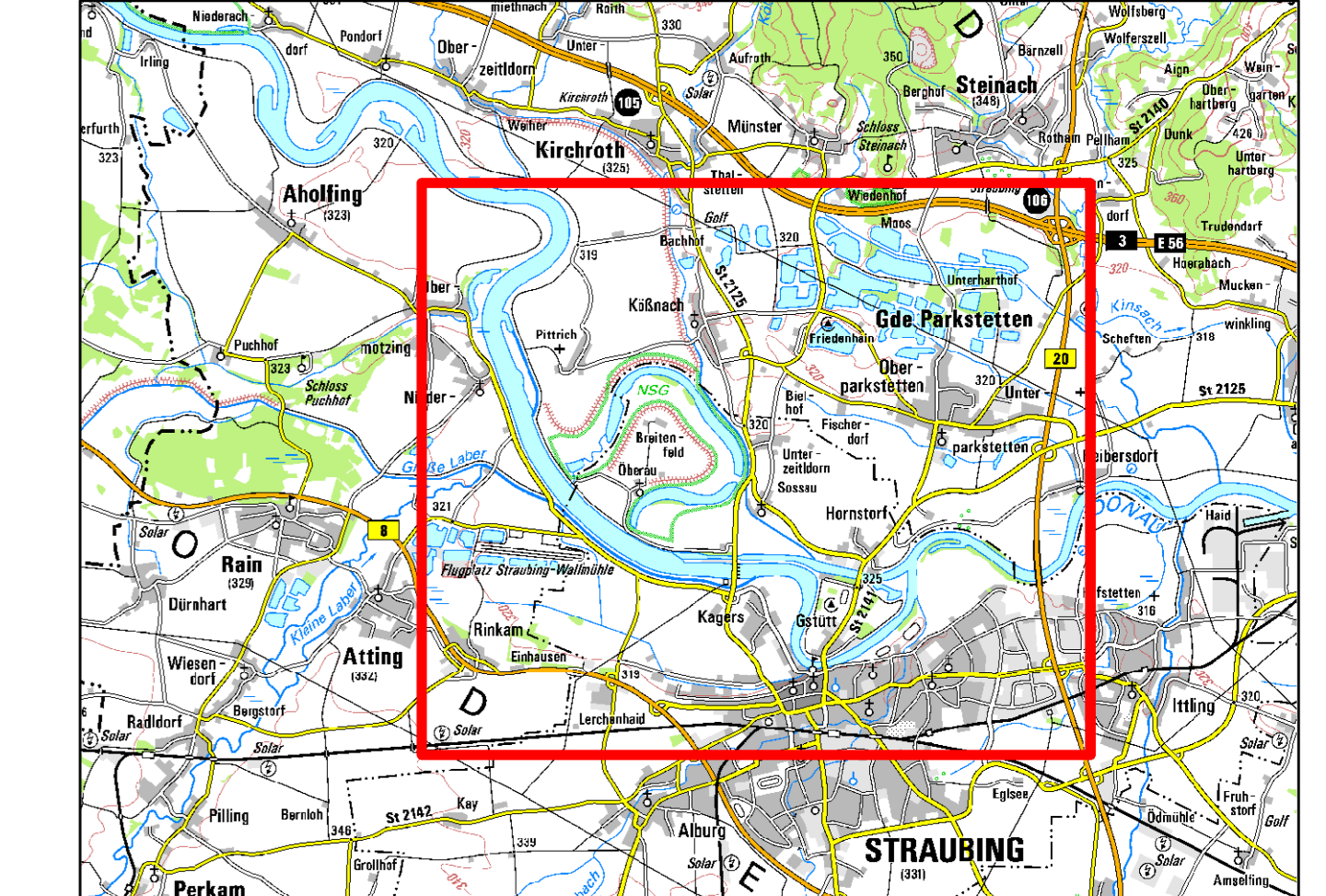
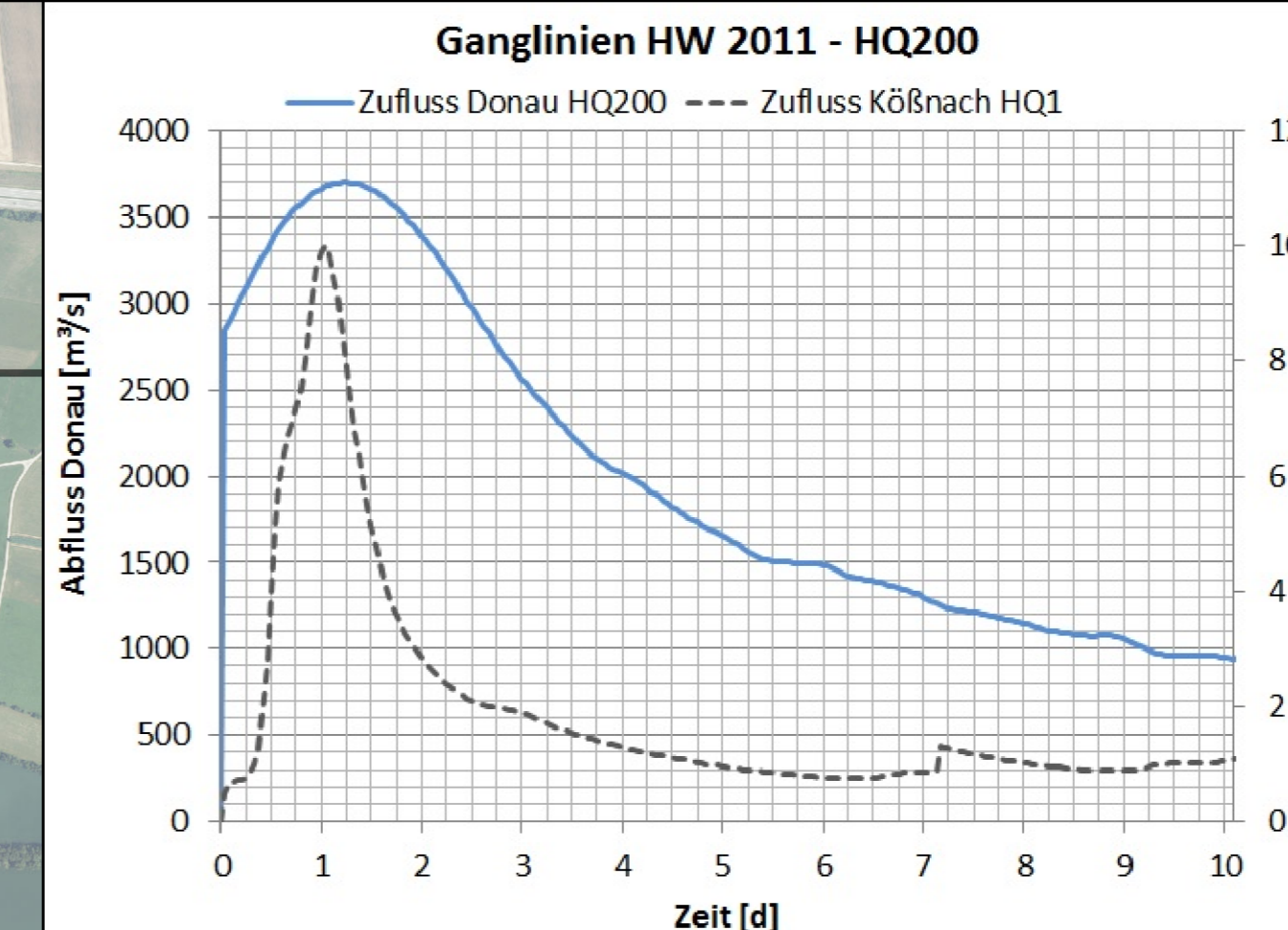
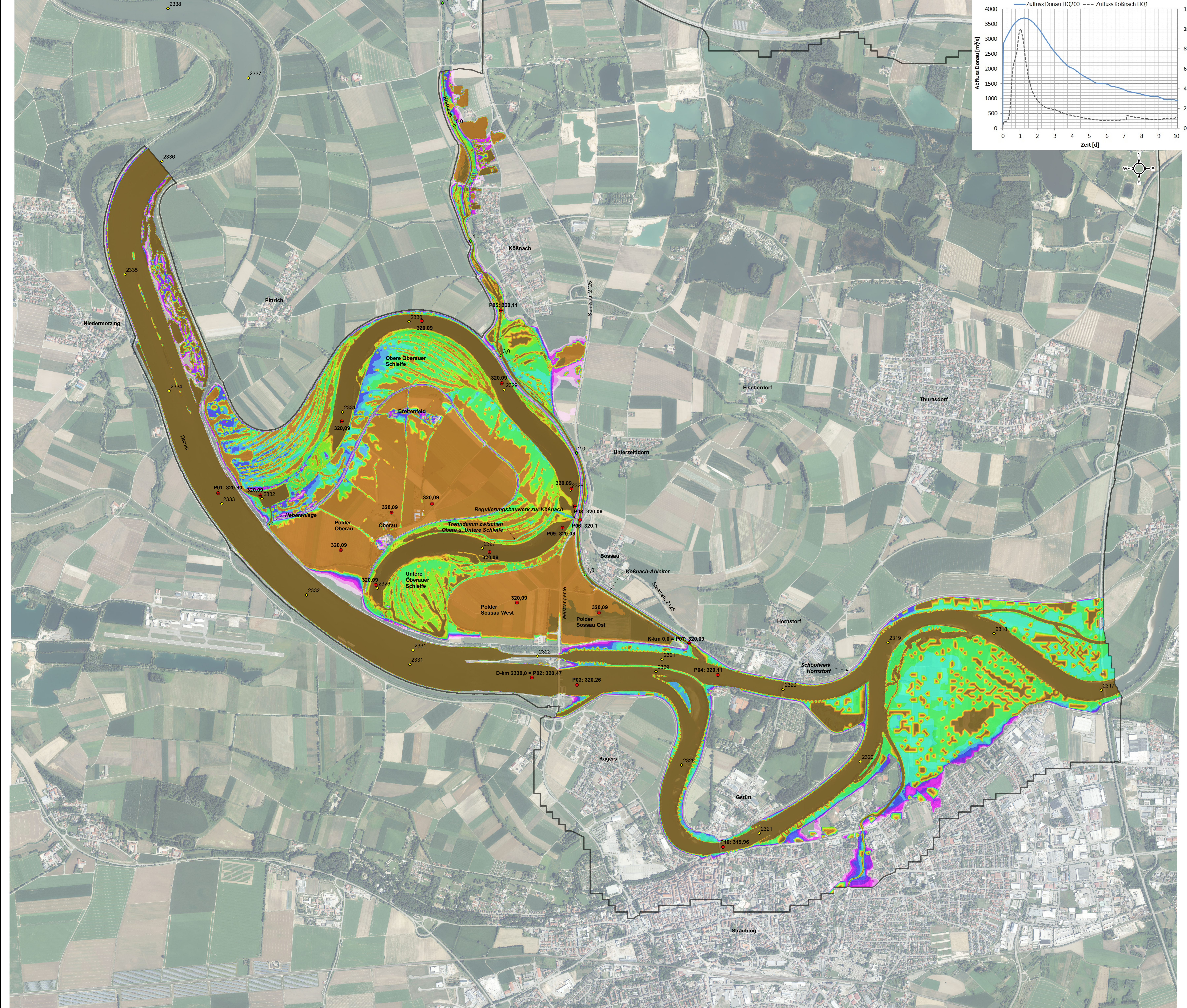
Wasserrwirtschaftsamt  
Deggendorf

Gew. I  
Donau

0 100 200 400 600 800 1000 Meter

Lagesystem: Landeskoordinatensystem (DHDN90) (Gauß-Krüger-Koordinaten)  
 Höhensystem: Landes Höhensystem DHHN2016 (m ü. NN)

Index	Bemerkung	geänd. am	Name	gepr. am	Name
Vorhaben:	4441.2 Gew I/Donau Hochwasserschutz Aktionsprogramm 2020 plus Hochwasserrückhaltung Oberauer Schleife	05-03-03			Phase: Genehmigung
Vorhabensträger:	Freistaat Bayern, WWA Deggendorf		Anlage 04-3		Blatt-Nr.: 1/1
Landkreis:	Straubing-Bogen/Stadt Straubing		Schutzvermerk/Dateiname: ge_3_3_maximale_Schubspannungen_HW2011_HQ200.pdf		
Gemeinde:	Stadt Straubing/Kirchroth/Altling		erw.	Siedg/hartl	18.12.2019
Maßstab:	1:10 000		gez.	Kilbauer	18.12.2019
			gepr.	Biebach	18.12.2019
Ingenieurgesellschaft Lähmeyer Hydroprojekt - Lähmeyer München - Büro Prof. Kagerer Hochwasserrückhaltung Oberauer Schleife c/o Lähmeyer Hydroprojekt GmbH, Raibersstraße 18, 99427 Weimar Entwurfsverfasser			Wasserrwirtschaftsamt Deggendorf Deffenstraße 22 94469 Deggendorf Vorhabensträger		
18.12.2019		gez.	Ezzedodine	14.07.2023	gez. Ratzinger
		Datum	Unterschrift Entwurfsverfasser	Datum	Unterschrift Vorhabensträger



**Legende**

- Modellrand
- < 2 Tage
- 2 - 4 Tage
- 4 - 6 Tage
- 6 - 8 Tage
- 8 - 10 Tage
- 10 - 12 Tage
- 12 - 14 Tage
- 2 - 3 Wochen
- 3 - 4 Wochen
- 4 - 5 Wochen
- 5 - 6 Wochen
- 6 - 7 Wochen
- 7 - 8 Wochen
- > 8 Wochen / dauerhaft wasserführend

max. WSP [mNHN]  
 Stationierung Donau  
 Stationierung Köglnachableiter

Anfangswasserspiegel im Polder Oberauer Schleife gestützt:  
 - WSP obere Oberauer Schleife = 316,16 m NHN  
 - WSP untere Oberauer Schleife = 315,76 m NHN



0 100 200 400 600 800 1000 Meter

Lagesystem: Landeskoordinatensystem (DHDN90) (Gauß-Krüger-Koordinaten)  
 Höhenystem: Landes Höhensystem DHN2018 (m ü. NN)

Index	Bemerkung	geänd. am	Name	gepr. am	Name
Vorhaben:	4441.2 Gew I/Donau Hochwasserschutz Aktionsprogramm 2020 plus Hochwasserrückhaltung Oberauer Schleife	05-03-03		Phase:	Genehmigung
Vorhabenträger:	Freistaat Bayern, WWA Deggendorf			Anlage:	04-4
Landkreis:	Straubing-Bogen/Stadt Straubing			Blatt-Nr.:	1/1
Gemeinde:	Stadt Straubing/Kirchroth/Altling			Schutzvermerk/Datenname:	ge4-Maximale-Einstaudauer-HW2011-HQ200.pdf
Vorbereitender:				entw.:	Siedgharti
Maßstab:	1:10.000			gepr.:	Kilauer
				gepr.:	Beibach
Ingenieurgesellschaft:	Lahmeyer Hydroprojekt - Lahmeyer München - Büro Prof. Kagerer			21.01.2021	
Hochwassererkältung:	Hochwassererkältung Oberauer Schleife			21.01.2021	
Entwurfverfasser:				14.07.2023	
21.01.2021	gez. Etzeödine			14.07.2023	gez. Ratzinger
Datum	Unterschrift Entwurfverfasser			Datum	Unterschrift Vorhabenträger

© Technische Hydrologische GmbH 2021 - Straubing, D-94626 Deggendorf