

- Legende**
- WSP Isolinen [m NNH]
  - Modellrand
  - Maximale Fließtiefe [m]
    - < 0,5
    - 0,5 - 1,0
    - 1,0 - 1,5
    - 1,5 - 2,0
    - 2,0 - 3,0
    - 3,0 - 4,0
    - 4,0 - 6,0
    - > 6,0
  - max. WSP [mNNH]
  - ◆ Stationierung Donau
  - ◆ Stationierung Kößnachbleiter

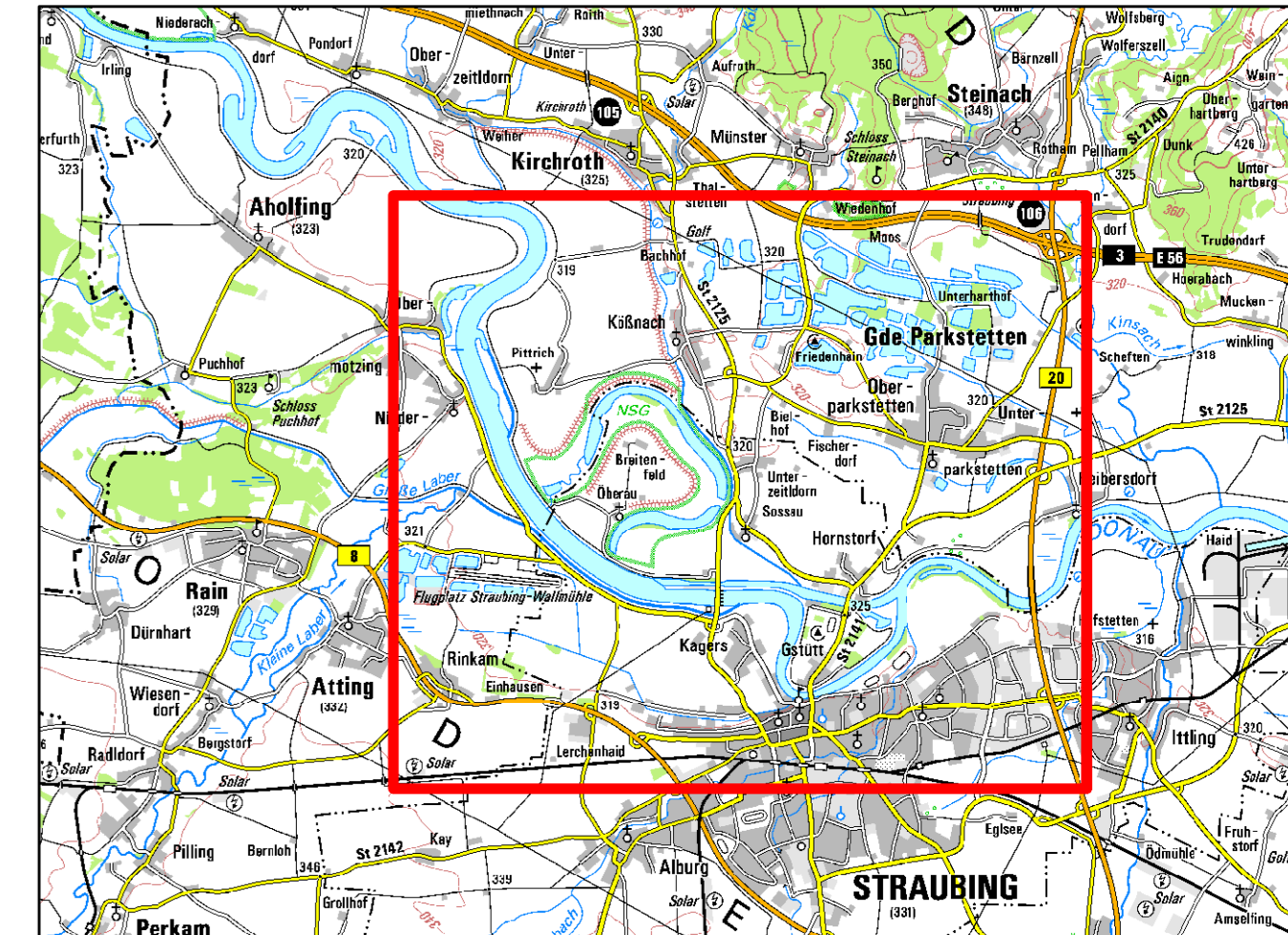
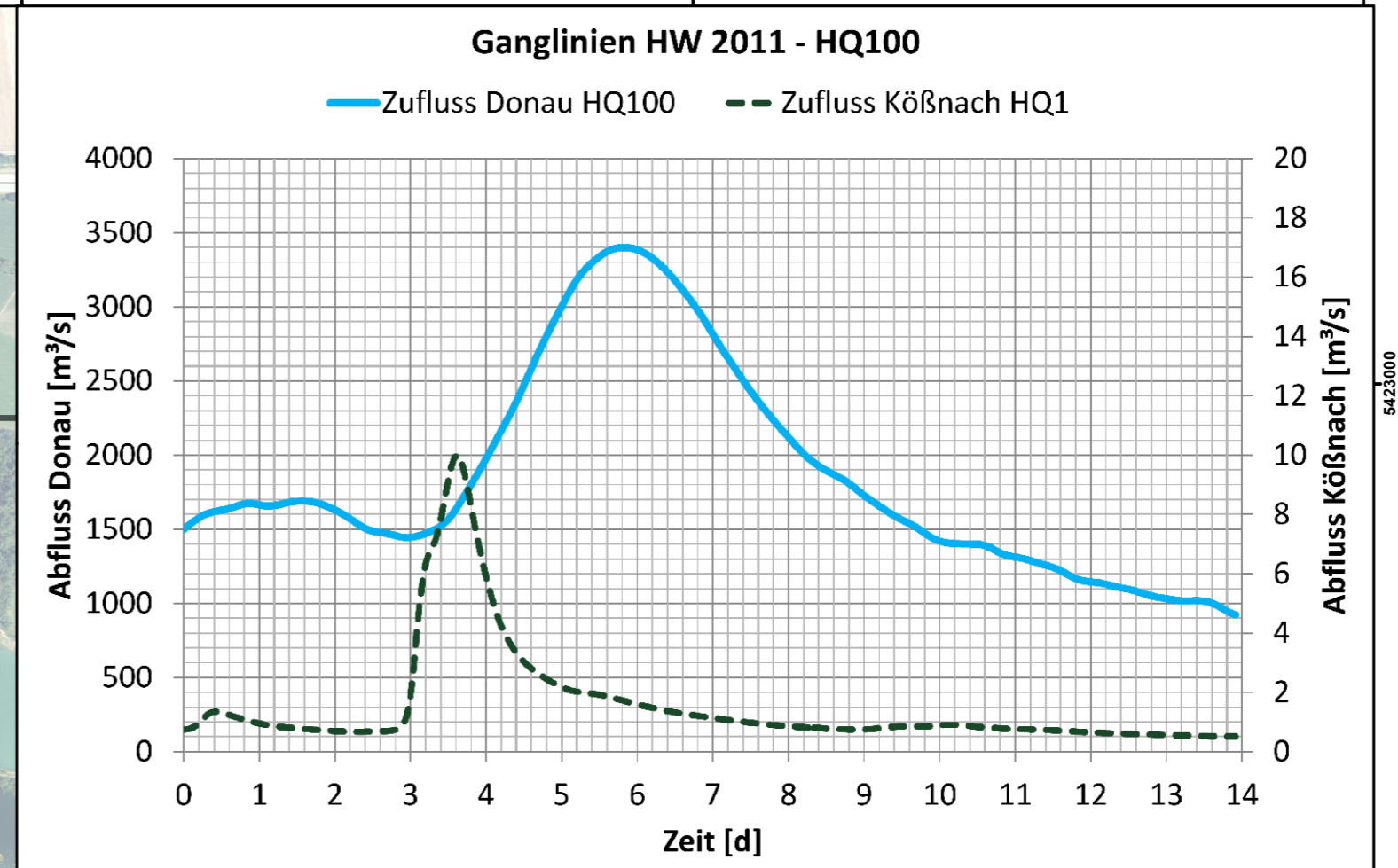
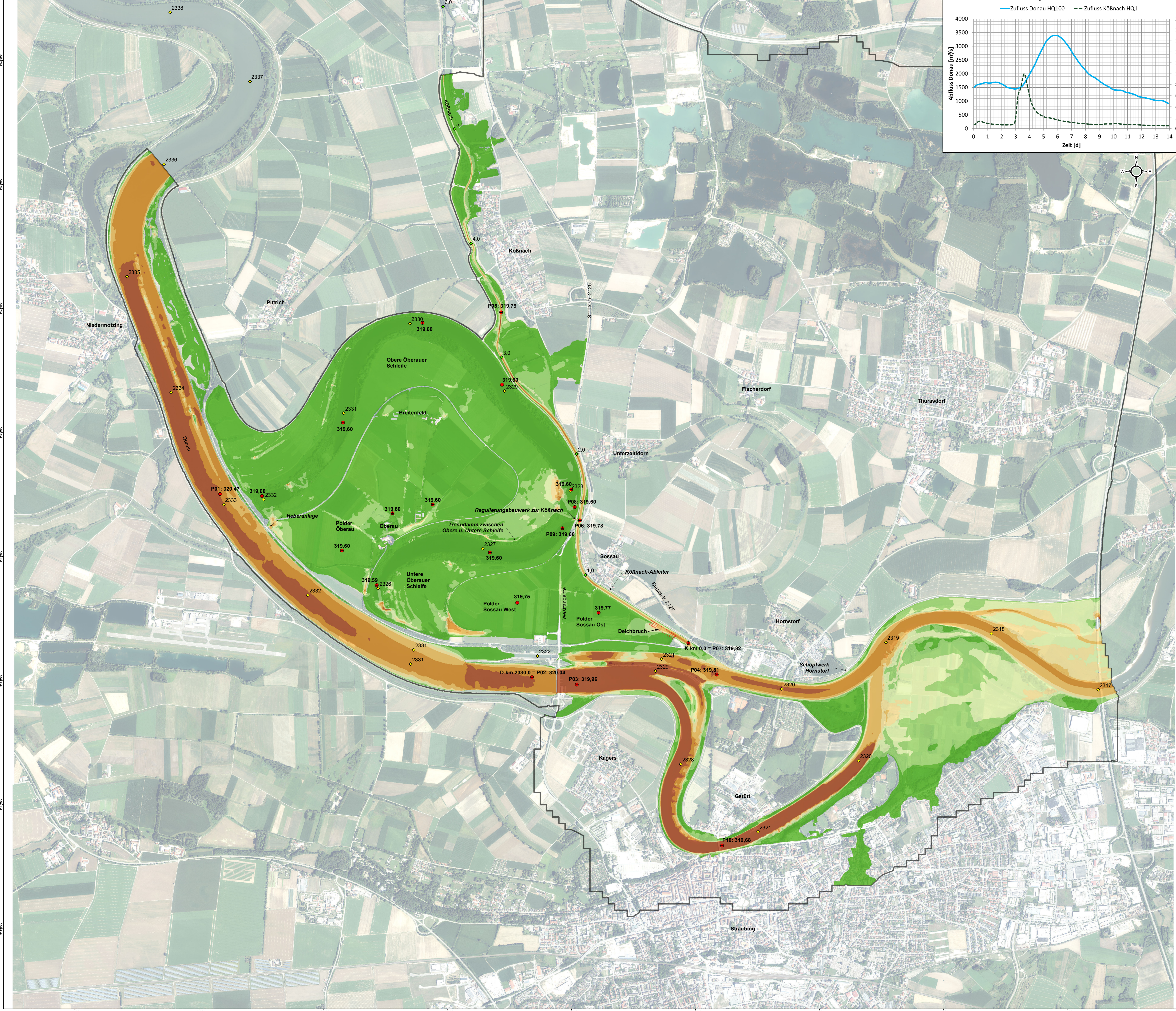
Anfangswasserspiegel im Polder Oberauer Schleife gestützt:  
 - WSP obere Oberauer Schleife = 316,16 m NNH  
 - WSP untere Oberauer Schleife = 315,76 m NNH

Wasserwirtschaftsamt  
Deggendorf

Gew. I  
Donau

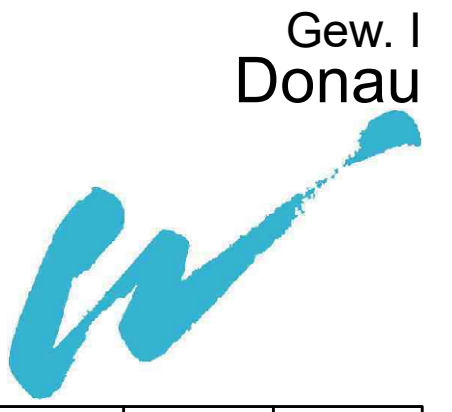
Lage-System: Landeskoordinatensystem (DHDN90) (Gauß-Krüger-Koordinaten)  
 Höhen-System: Landes Höhensystem DHHN2016 (m ü. NNH)

Index	Bemerkung	geänd. am	Name	gepr. am	Name
Vorhaben:	4441.2 Gew I/Donau Hochwasserschutz Aktionsprogramm 2020 plus Hochwasserrückhaltung Oberauer Schleife		Unterlage: 05-03-03		Phase: Genehmigung
Vorbereitender:	Freistaat Bayern, WWA Deggendorf		Anlage 03-1		Blatt-Nr.: 1/1
Landkreis:	Straubing-Bogen/Stadt Straubing		Schutzvermerk/Datenname: 03_1_Flößtiefen und WSP-Isolinen HW2011 - HQ100.pdf		
Gemeinde:	Stadt Straubing/Kirchroth/Altling		Vorbereitender: WWA		
Maßstab:	1:10 000		erw. Sedghiani	18.12.2019	
	<b>Flößtiefen und WSP - Isolinen HW 2011 - HQ100, Ist - Zustand mit Deichbruch</b>		gez. Klauer	18.12.2019	
			gez. Bißbach	18.12.2019	
Ingenieurgesellschaft:	Lahmeyer Hydroprojekt - Lahmeyer München - Büro Prof. Kagerer		Wasserwirtschaftsamt Deggendorf		
	Hochwasserrückhaltung Oberauer Schleife		Definitor: 02		
	© Lahmeyer Hydroprojekt GmbH, Raibersstraße 18, 99427 Weimar		94469 Deggendorf		
Entwurfverfasser:			Vorbereitender:		
18.12.2019		gez. Ezzedidine	14.07.2023	gez. Raizinger	
Datum		Unterschrift Entwurfverfasser	Datum	Unterschrift Vorbereitender	



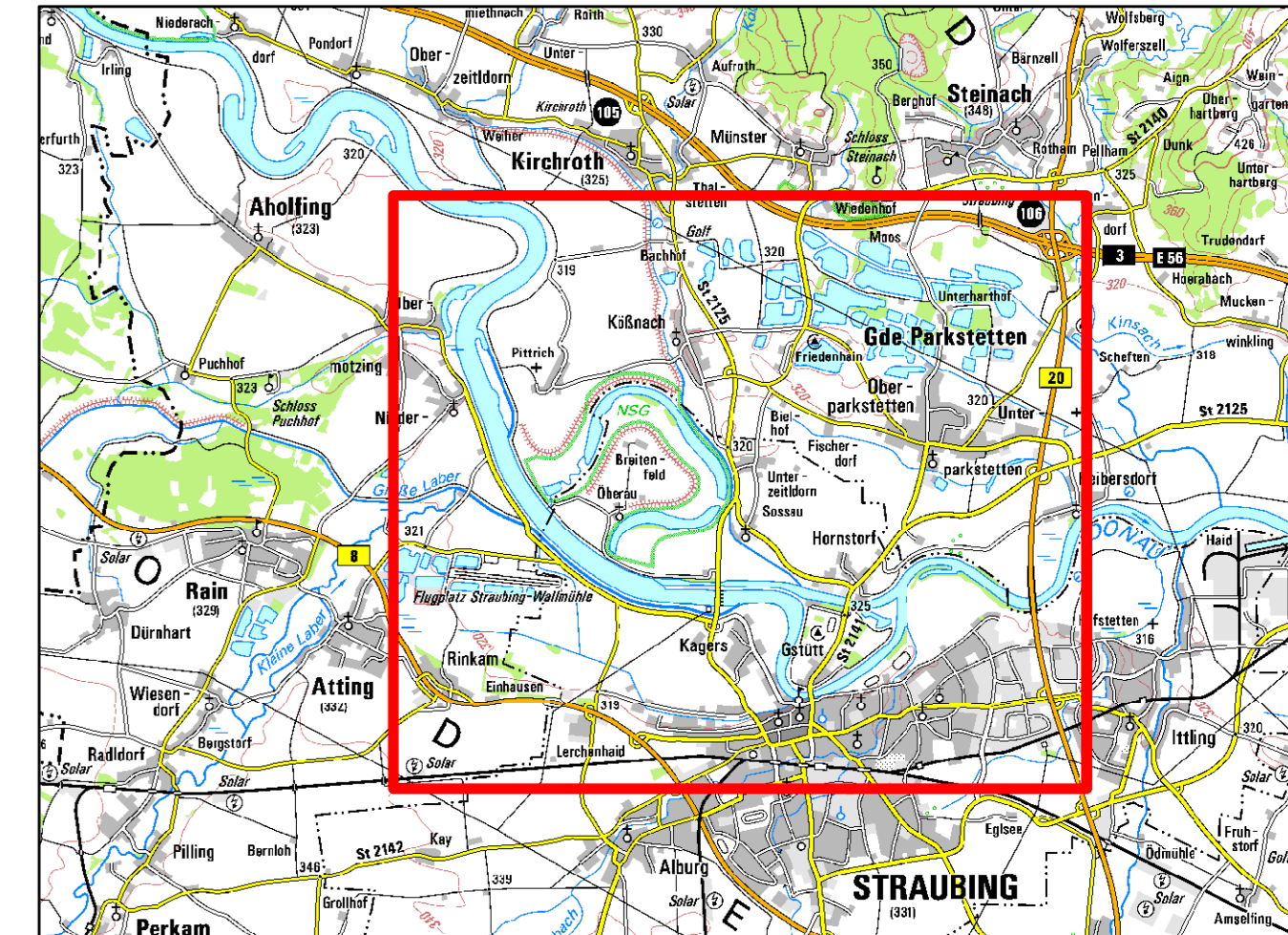
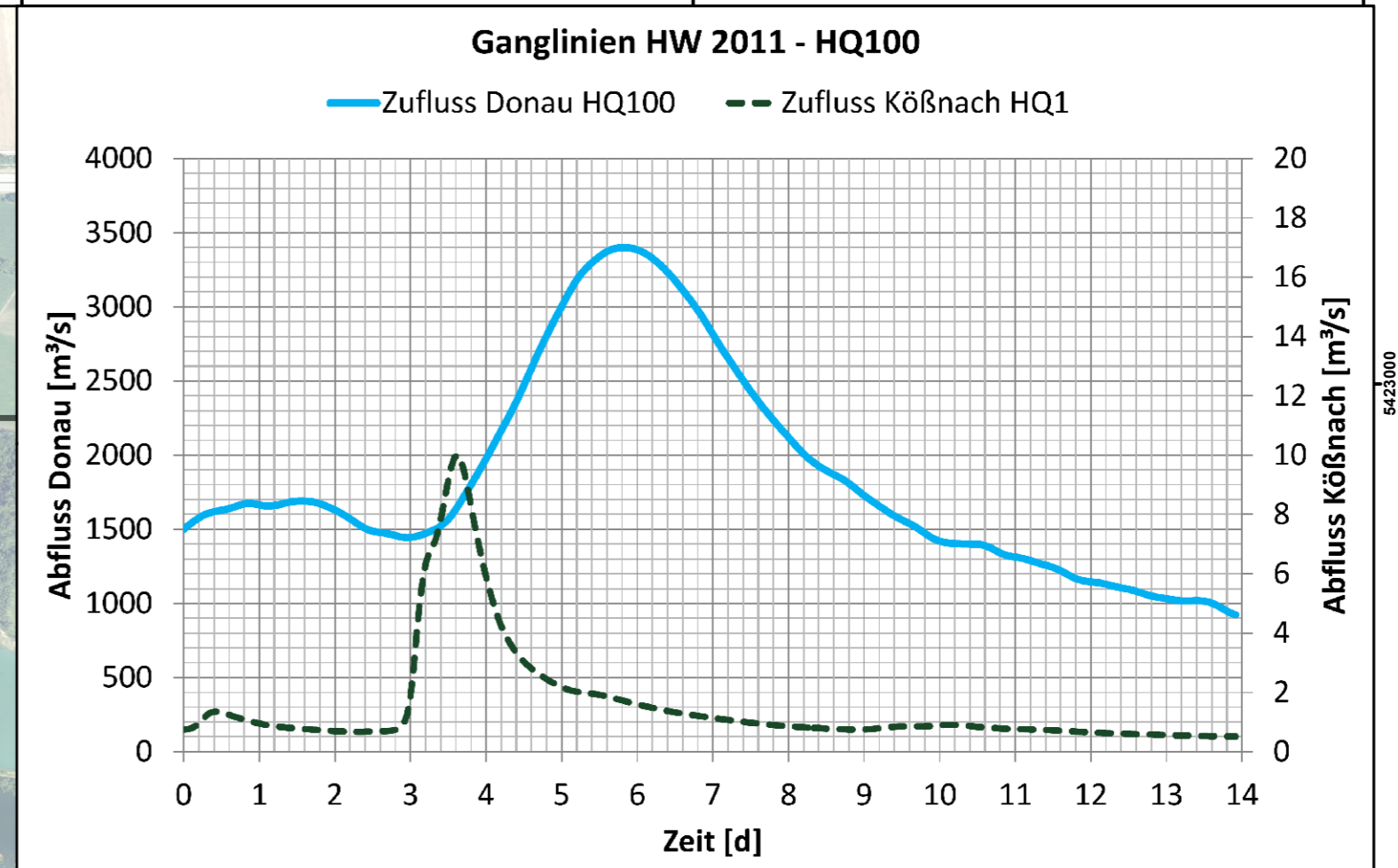
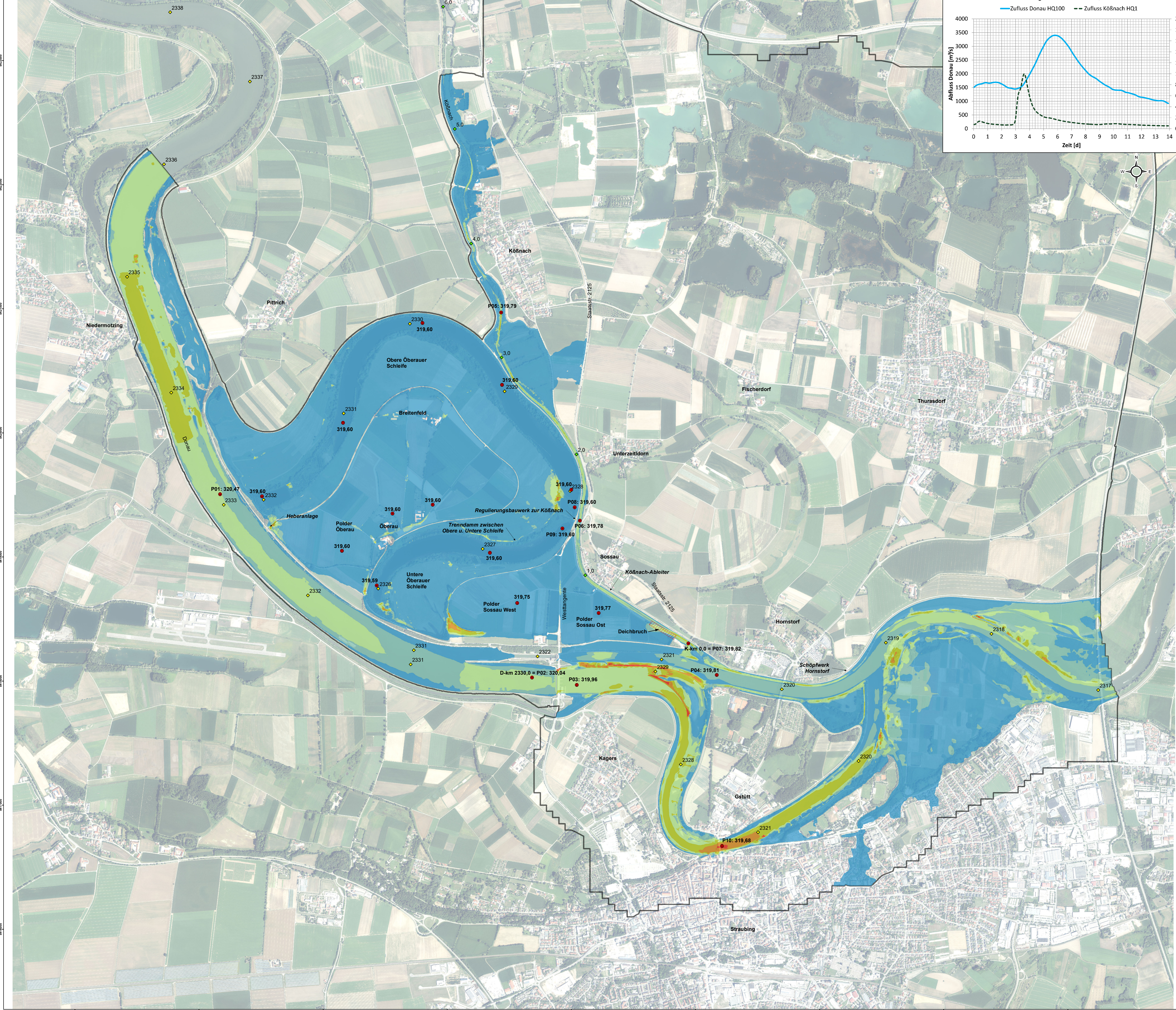
- Legende**
- Maximale Fließgeschwindigkeit [m/s]
    - < 0,25
    - 0,25 - 0,50
    - 0,50 - 0,75
    - 0,75 - 1,00
    - 1,00 - 1,50
    - 1,50 - 2,00
    - 2,00 - 5,00
    - > 5,00
  - Modellrand
  - max. WSP [mNHN]
  - Stationierung Donau
  - Stationierung Köbnachableiter

Anfangswasserspiegel im Polder Oberauer Schleife gestützt:  
 - WSP obere Oberauer Schleife = 316,16 m NHN  
 - WSP untere Oberauer Schleife = 315,76 m NHN



Lage-System: Landeskoordinatensystem (DHDN90) (Gauß-Krüger-Koordinaten)  
 Höhen-System: Landes Höhensystem DHHN2016 (m ü. NN)

Index	Bemerkung	geänd. am	Name	gepr. am	Name
Vorhaben: 4441.2 Gew I/Donau Hochwasserschutz Aktionsprogramm 2020 plus Hochwasserrückhaltung Oberauer Schleife					
			Untertitel: 05-03-03	Phase: Genehmigung	
Vorhabensträger: Freistaat Bayern, WWA Deggendorf			Anlage: 03-2	Blatt-Nr.: 1/1	
Landkreis: Straubing-Bogen/Stadt Straubing			Schutzvermerk/Datenname: 03_2_Maximale_Fließgeschwindigkeiten_HW2011_HQ100.pdf		
Gemeinde: Stadt Straubing/Kirchth/Altling			Vorhabensträger: WWA Deggendorf		
Maßstab: 1:10.000	<b>Maximale Fließgeschwindigkeiten HW 2011 - HQ100, Ist - Zustand mit Deichbruch</b>		entw.: Sedghiani	18.12.2019	
			gez.: Klauer	18.12.2019	
			gez.: Biebach	18.12.2019	
Ingenieurgesellschaft Lähmeyer Hydroprojekt - Lähmeyer München - Büro Prof. Kagerer Hochwasserrückhaltung Oberauer Schleife c/o Lähmeyer Hydroprojekt GmbH, Raibersstraße 18, 99427 Weimar			Wasserwirtschaftsamt Deggendorf Deffenstraße 20 94469 Deggendorf		
Entwurfverfasser			Vorhabensträger		
18.12.2019	gez. Ezzeddine		14.07.2023		gez. Raitzinger
Datum			Unterschrift Vorhabensträger		



**Legende**

**Maximale Schubspannung [N/m²]**

- < 5
- 5 - 10
- 10 - 25
- 25 - 50
- 50 - 100
- > 100

**Modellrand**

- max. WSP [mNHN]
- ◇ Stationierung Donau
- ◇ Stationierung Kößnachableiter

Anfangswasserspiegel im Polder Oberauer Schleife gestützt:  
 - WSP obere Oberauer Schleife = 316,16 m NHN  
 - WSP untere Oberauer Schleife = 315,76 m NHN

Wasserrwirtschaftsamt  
Deggendorf

Gew. I  
Donau

Lage-System: Landeskoordinatensystem (DHDN90) (Gauß-Krüger-Koordinaten)  
 Höhen-System: Landes Höhensystem DHHN2016 (m ü. NN)

Index	Bemerkung	geänd. am	Name	gepr. am	Name
Vorhaben:	4441.2 Gew I/Donau Hochwasserschutz Aktionsprogramm 2020 plus Hochwasserrückhaltung Oberauer Schleife	05-03-03		18.12.2019	
Vorhabensträger:	Freistaat Bayern, WWA Deggendorf				
Landkreis:	Straubing-Bogen/Stadt Straubing				
Gemeinde:	Stadt Straubing/Kirchroth/Altling				
Maßstab:	1:10.000	entw. 18.12.2019	Siedgharti	18.12.2019	
gepr. 18.12.2019					
gepr. 18.12.2019					
gepr. 18.12.2019					
Ingenieurgesellschaft Lahmeyer Hydroprojekt - Lahmeyer München - Büro Prof. Kagerer	Wasserrwirtschaftsamt Deggendorf				
Hochwasserrückhaltung Oberauer Schleife	Definitorische ID 94469 Deggendorf				
o/o Lahmeyer Hydroprojekt GmbH, Raibersstraße 18, 99427 Weimar	Vorhabensträger				
Entwurfverfasser					
18.12.2019	gepr. Ezzeddine	14.07.2023	gepr. Ratzinger		
Datum	Unterschrift Entwurfverfasser	Datum	Unterschrift Vorhabensträger		

