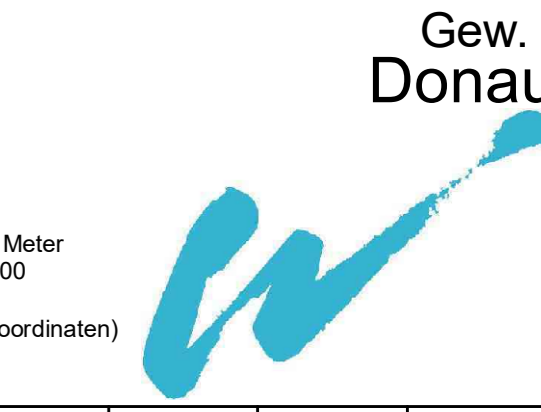


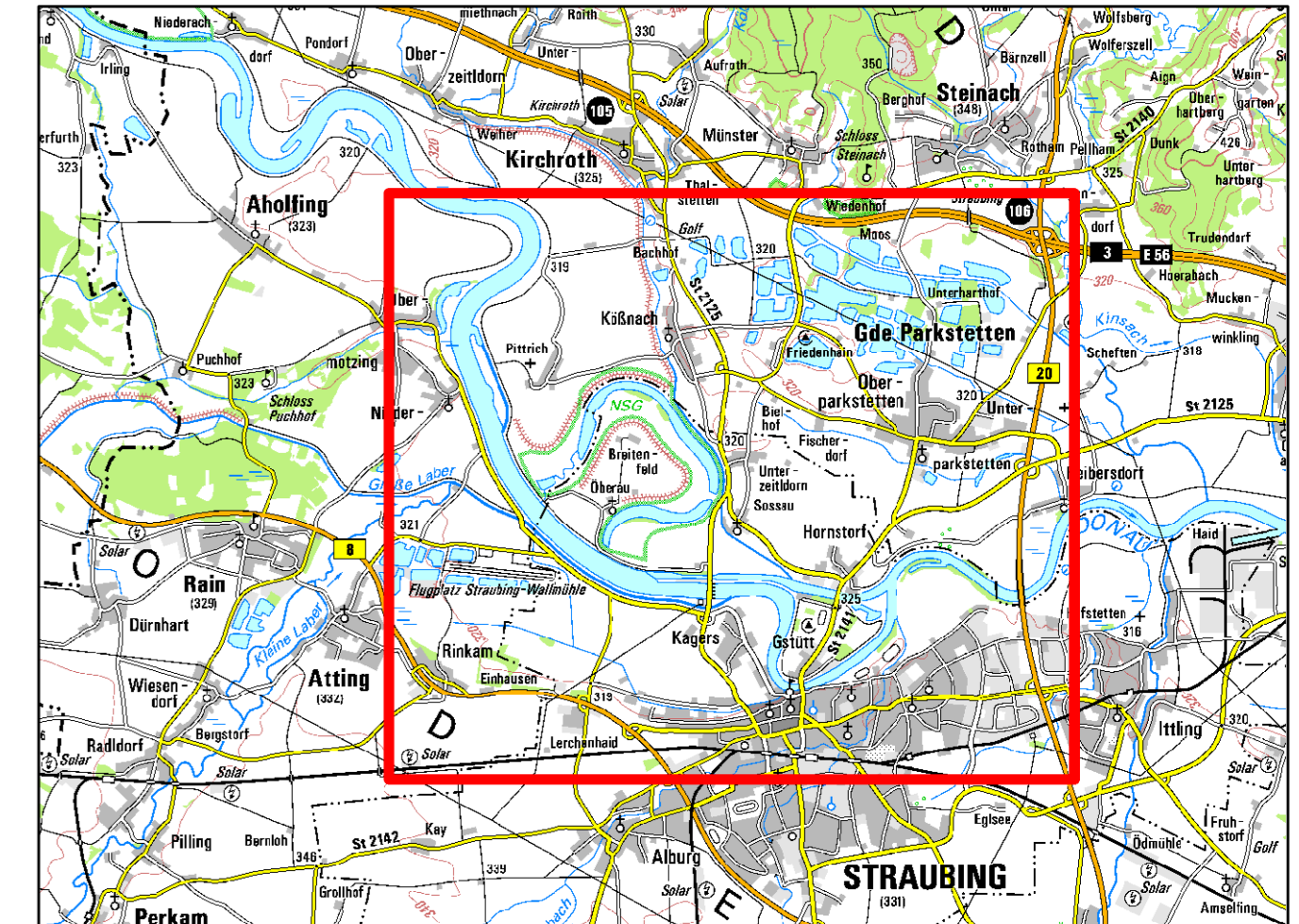
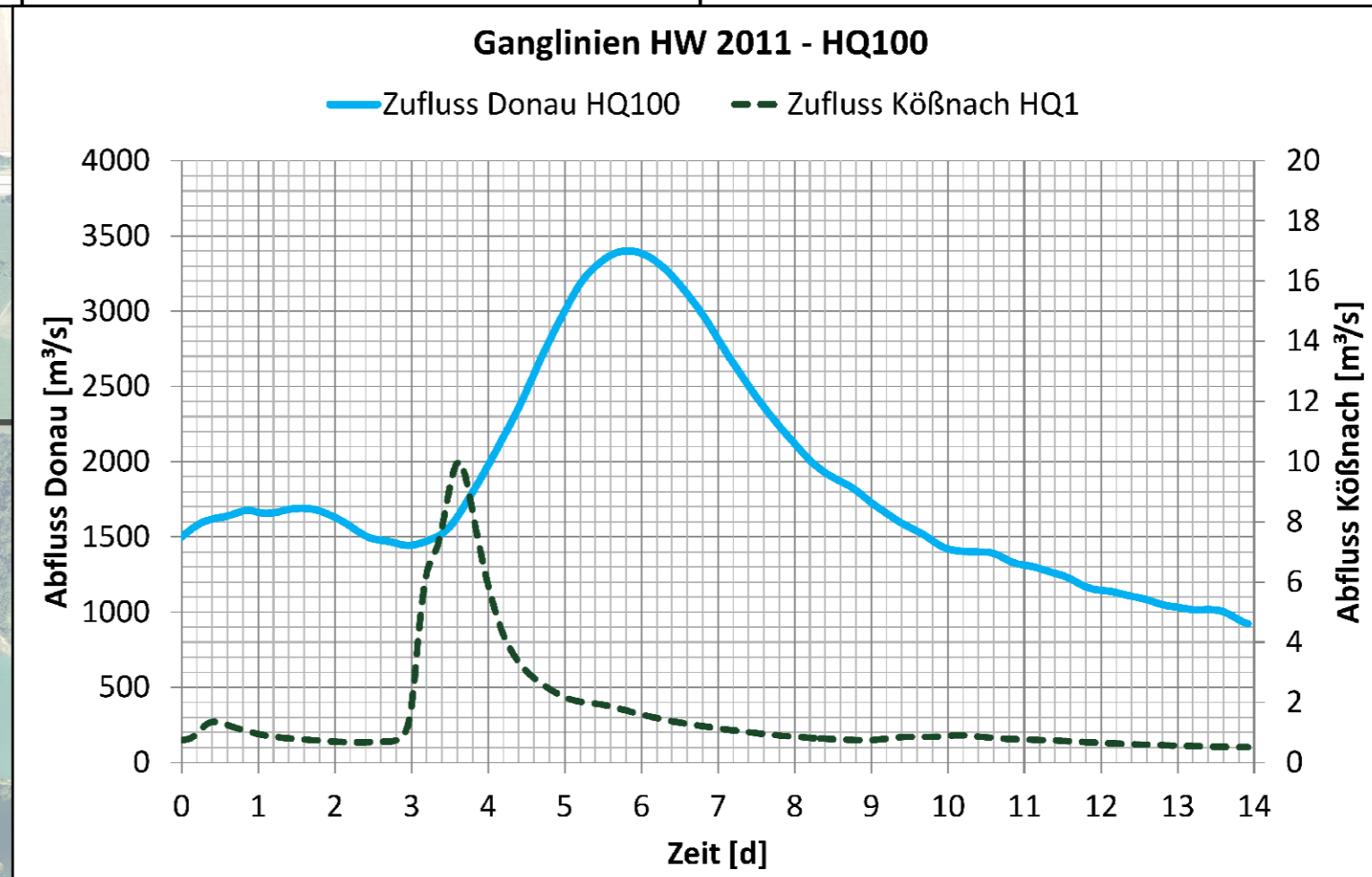
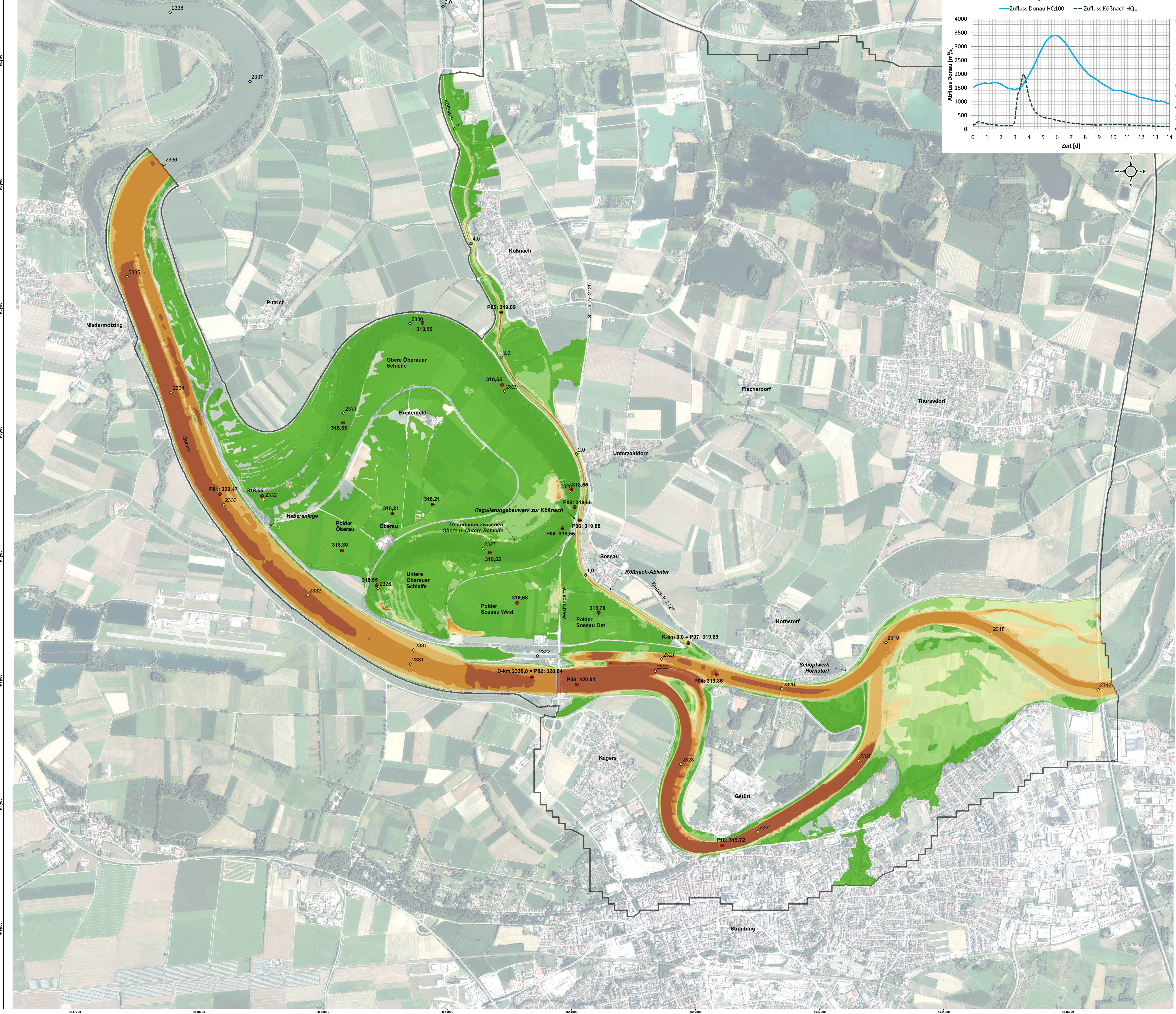
- Legende**
- WSP Isolinen [m NHN]
 - Modellrand
 - Maximale Fließtiefe [m]
 - < 0,5
 - 0,5 - 1,0
 - 1,0 - 1,5
 - 1,5 - 2,0
 - 2,0 - 3,0
 - 3,0 - 4,0
 - 4,0 - 6,0
 - > 6,0
 - max. WSP [mNHN]
 - ◆ Stationierung Donau
 - ◆ Stationierung Kößnachbleiter

Anfangswasserspiegel im Polder Oberauer Schleife gestützt:
 - WSP obere Oberauer Schleife = 316,16 m NHN
 - WSP untere Oberauer Schleife = 315,76 m NHN



Maßstab: 1:10 000
 Lage-System: Landeskoordinatensystem (DHDN90) (Gauß-Krüger-Koordinaten)
 Höhen-System: Landes Höhensystem DHHN2016 (m ü. NN)

Index	Bemerkung	geänd. am	Name	gepr. am	Name
Vorhaben:	4441.2 Gew I/Donau Hochwasserschutz Aktionsprogramm 2020 plus Hochwasserrückhaltung Oberauer Schleife		Unterlagen: 05-03-03		Phase: Genehmigung
Vorbereitender:	Freistaat Bayern, WWA Deggendorf		Anlage 02-1		Blatt-Nr.: 1/1
Landkreis:	Straubing-Bogen/Stadt Straubing		Schutzvermerk/Dateiname: 021_Flößtiefen und WSP - Isolinen HW2011 - HQ100.pdf		
Gemeinde:	Stadt Straubing/Kirchth/Altling		Vorbereitender: WWA Deggendorf		
Maßstab:	Flößtiefen und WSP - Isolinen HW 2011 - HQ100, Ist - Zustand ohne Deichbruch	erw. 18.12.2019	Siedghart	18.12.2019	
		gez. Klauer		18.12.2019	
		gepr. Biebach		18.12.2019	
Ingenieurgesellschaft:	Lahmeyer Hydroprojekt - Lahmeyer München - Büro Prof. Kagerer	Wasserwirtschaftsamt Deggendorf			
Hochwasserfachplanung:	Oberauer Schleife	Defensivabst. 94469 Deggendorf			
Entwurfverfasser:		Vorbereitender:			
Datum:	18.12.2019	gez. Ezzedine	Datum:	14.07.2023	gez. Ratzinger



- Legende**
- Maximale Fließgeschwindigkeit [m/s]
 - < 0,25
 - 0,25 - 0,50
 - 0,50 - 0,75
 - 0,75 - 1,00
 - 1,00 - 1,50
 - 1,50 - 2,00
 - 2,00 - 5,00
 - > 5,00
 - Modellrand
 - max. WSP [mNHN]
 - Stationierung Donau
 - Stationierung Köbñachableiter

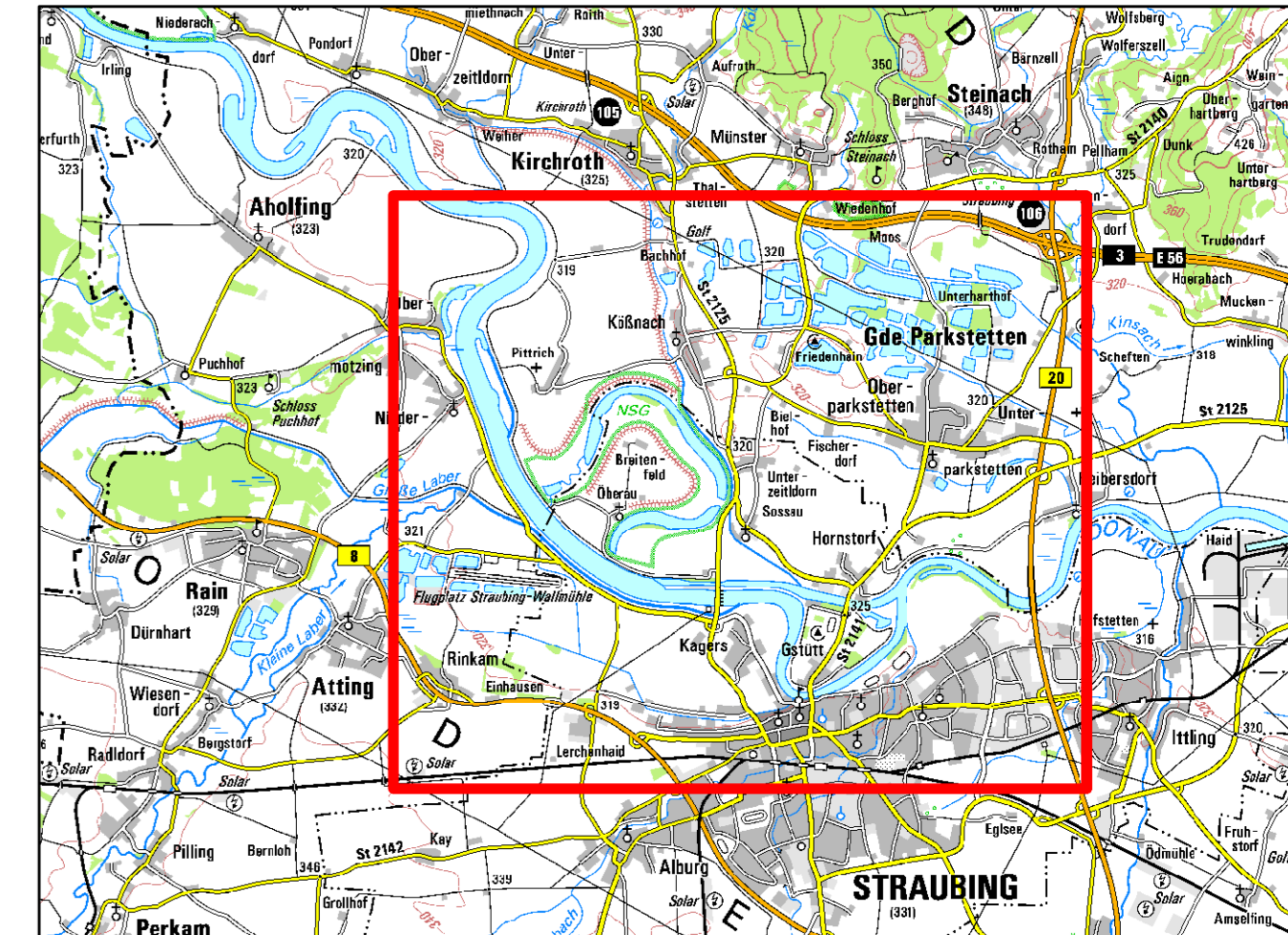
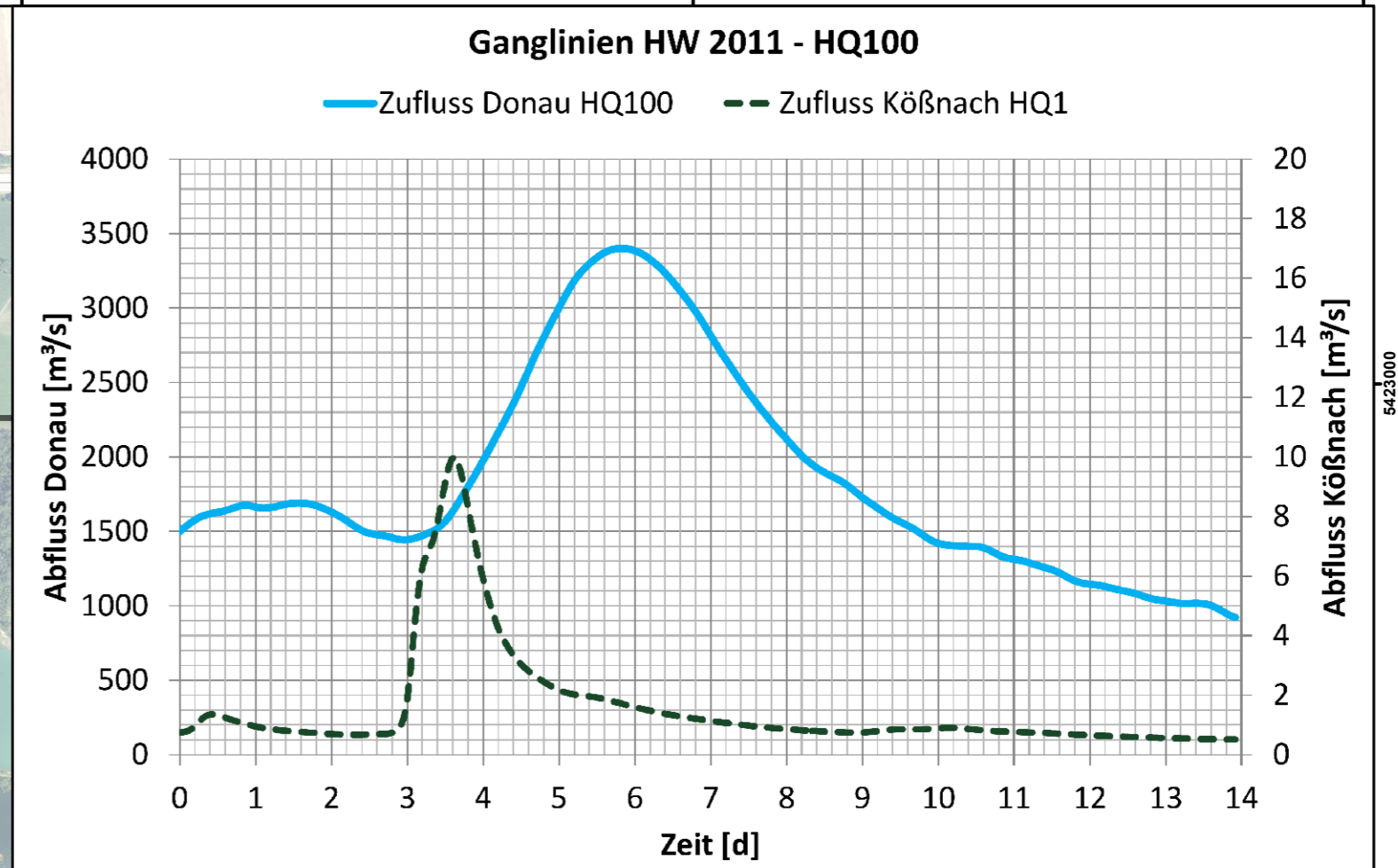
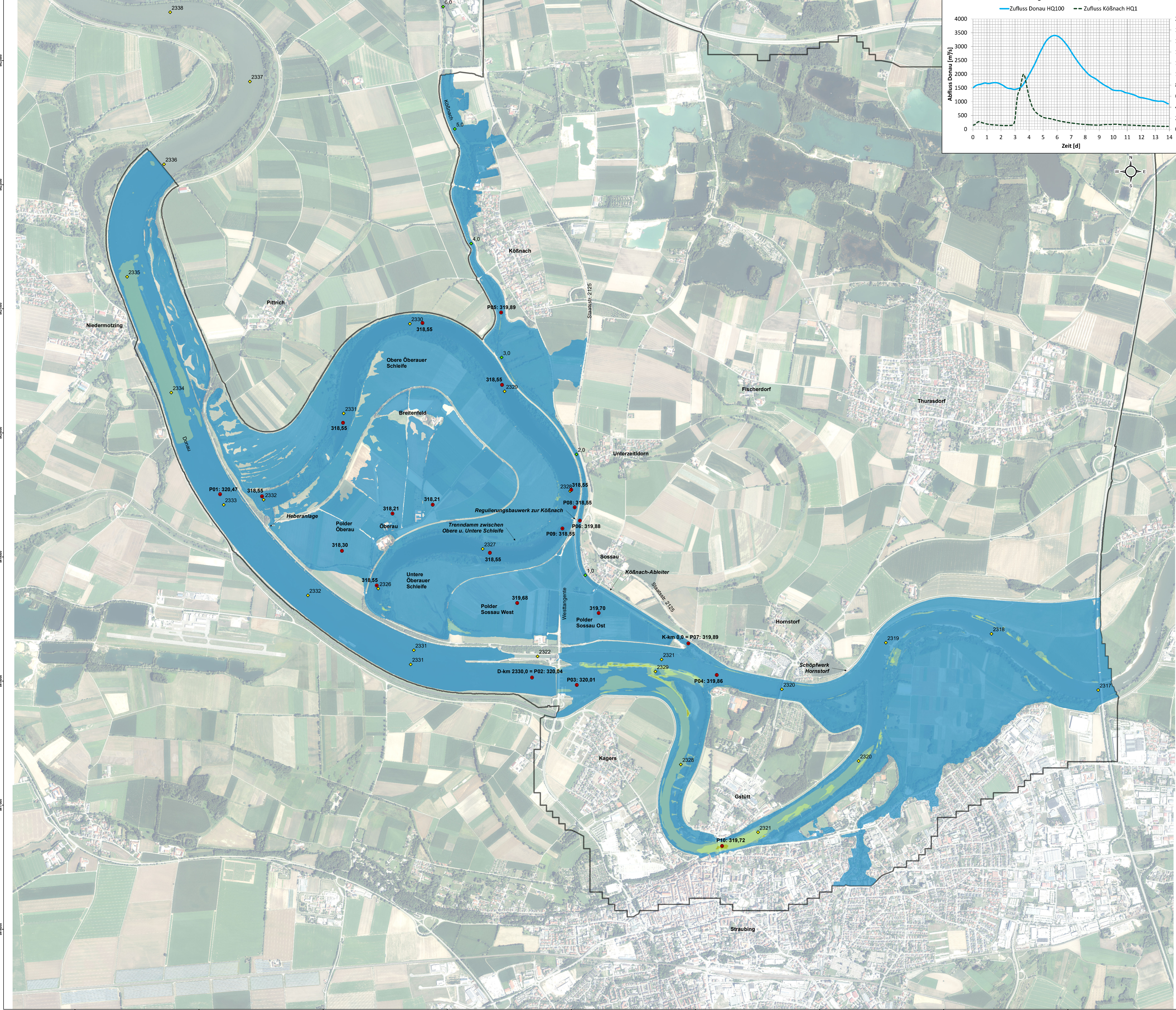
Anfangswasserspiegel im Polder Oberauer Schleife gestützt:
 - WSP obere Oberauer Schleife = 316,16 m NHN
 - WSP untere Oberauer Schleife = 315,76 m NHN



0 100 200 400 600 800 1000 Meter

Lagesystem: Landeskoordinatensystem (DHDN90) (Gauß-Krüger-Koordinaten)
 Höhensystem: Landes Höhensystem DHHN2016 (m ü. NN)

Index	Bemerkung	geänd. am	Name	gepr. am	Name
Vorhaben:	4441.2 Gew I/Donau Hochwasserschutz Aktionsprogramm 2020 plus Hochwasserrückhaltung Oberauer Schleife	05-03-03	Untertage:	18.12.2019	Phase: Genehmigung
Vorhabensträger:	Freistaat Bayern, WWA Deggendorf		Anlage:	18.12.2019	Blatt-Nr.: 1/1
Landkreis:	Straubing-Bogen/Stadt Straubing		Schutzvermerk/Datenname:	18.12.2019	02_2_Maximale_Fließgeschwindigkeiten_HW2011_HQ100.pdf
Gemeinde:	Stadt Straubing/Kirchroth/Altting		gepr.:	18.12.2019	gepr. Biebach
Maßstab:	1:10.000		erw.:	18.12.2019	Siedgharti
Ingenieurgesellschaft:	Lahmeyer Hydroprojekt - Lahmeyer München - Büro Prof. Kagerer		gepr.:	18.12.2019	Kilauer
Hochwasserrückhaltung Oberauer Schleife			gepr.:	18.12.2019	Biebach
o/Lahmeyer Hydroprojekt GmbH, Raibersstraße 18, 99427 Weimar					
Entwurfverfasser:					
18.12.2019	gepr. Ezzeddine		14.07.2023	gepr. Rätzinger	
Datum:	Untersch. Entwurfverfasser		Datum:	Untersch. Vorhabensträger	



Legende

Maximale Schubspannung [N/m²]

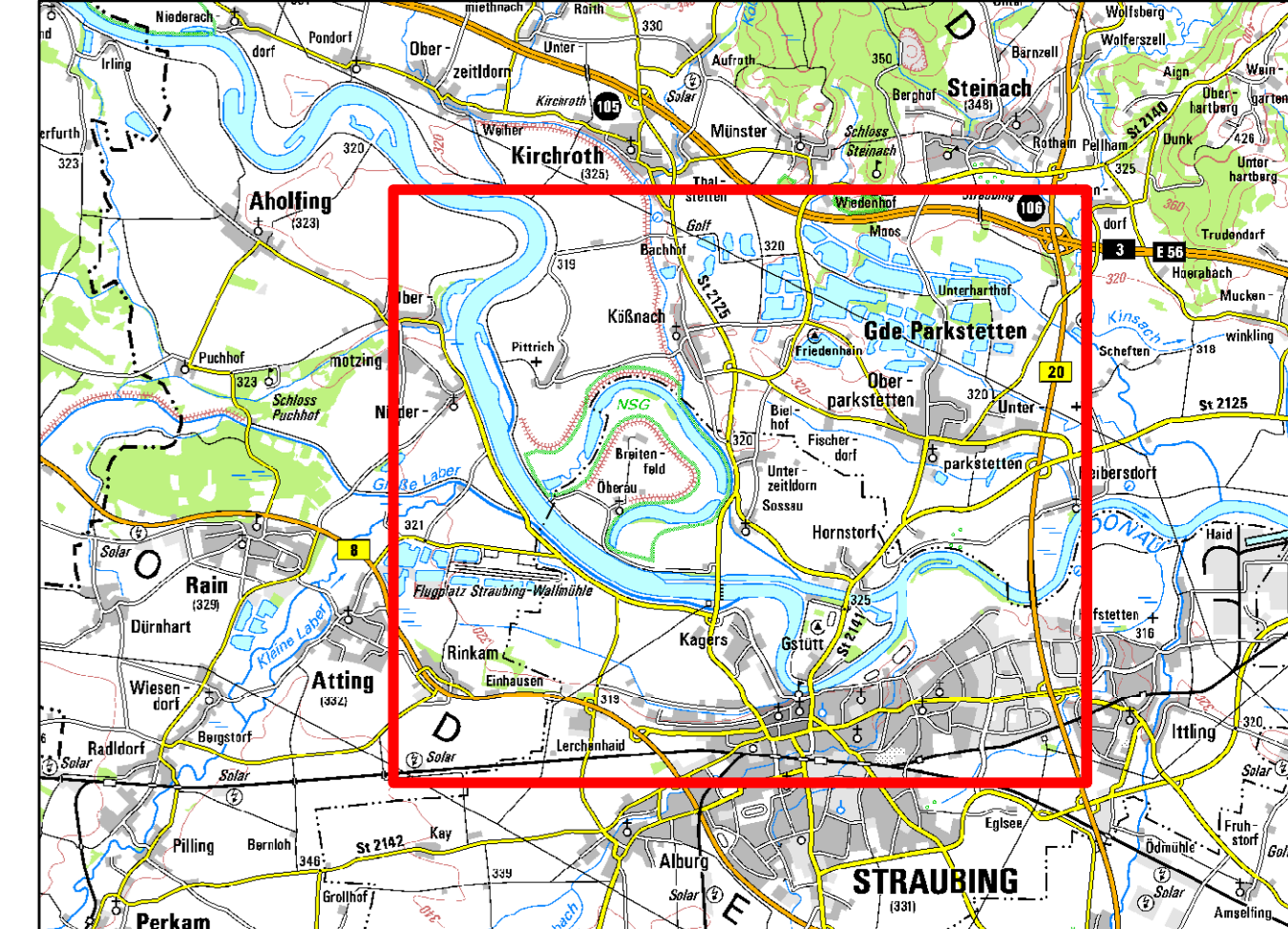
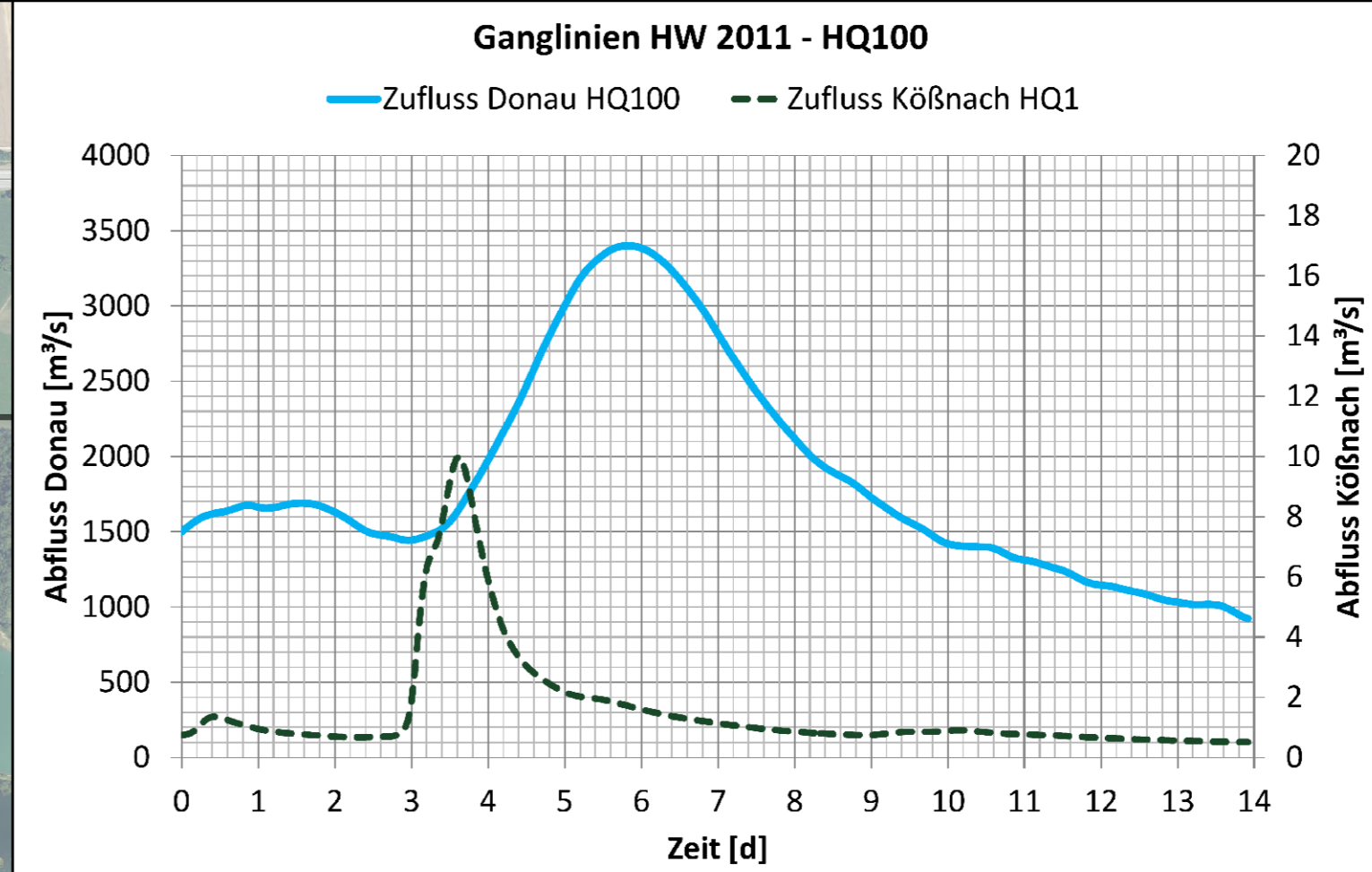
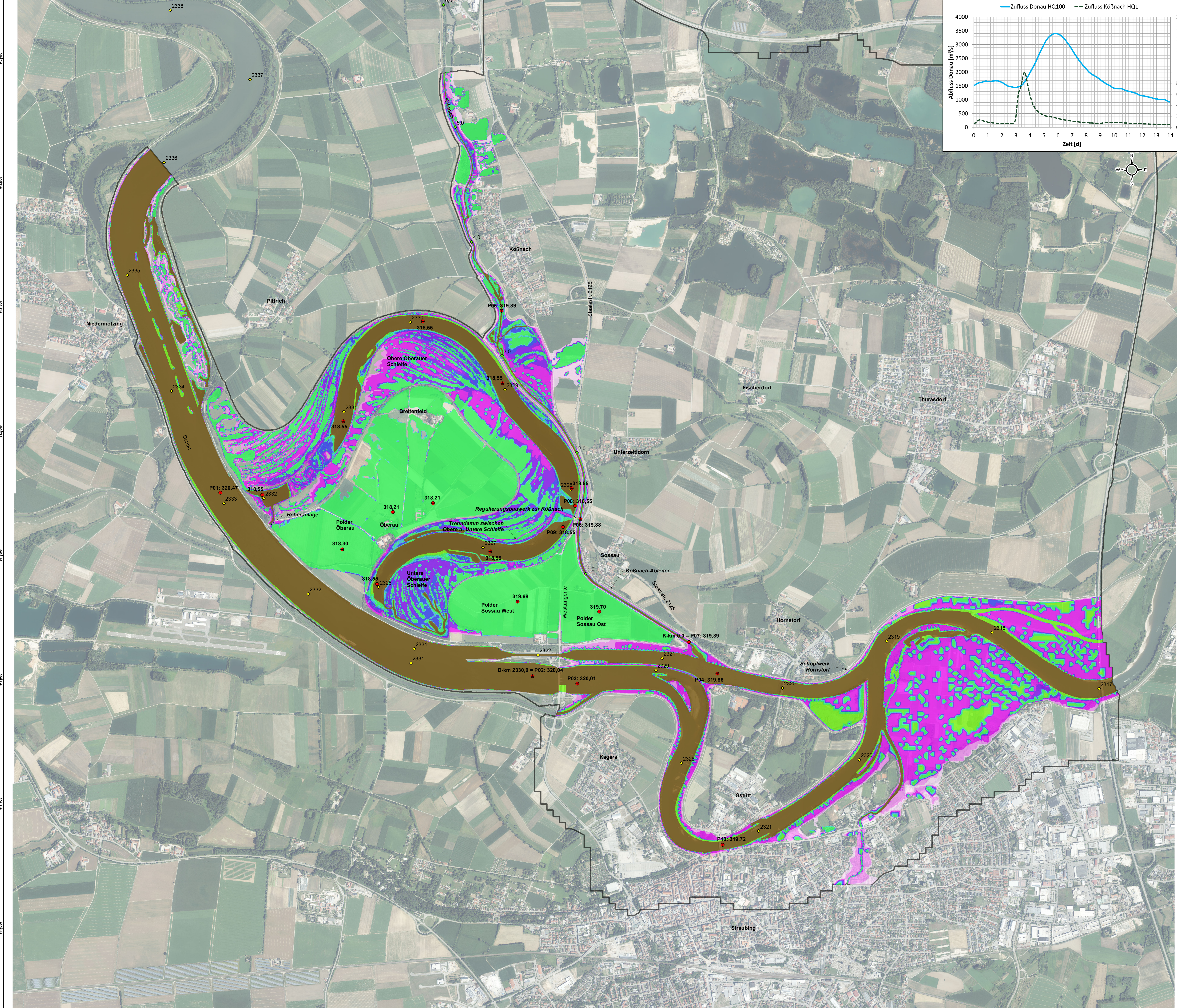
- < 5
- 5 - 10
- 10 - 25
- 25 - 50
- 50 - 100
- > 100

Modellrand

- max. WSP [mNHN]
- Stationierung Donau
- Stationierung Kößnachableiter

Anfangswasserspiegel im Polder Oberauer Schleife gestützt:
 - WSP obere Oberauer Schleife = 316,16 m NHN
 - WSP untere Oberauer Schleife = 315,76 m NHN

Index	Bemerkung	geänd. am	Name	gepr. am	Name
Vorhaben:	4441.2 Gew I/Donau Hochwasserschutz Aktionsprogramm 2020 plus Hochwasserrückhaltung Oberauer Schleife		05-03-03		Genehmigung
Vorbereitender:	Freistaat Bayern, WWA Deggendorf		Anlage 02-3		Blatt-Nr.: 1/1
Landkreis:	Straubing-Bogen/Stadt Straubing		Schutzvermerk-Datenname: 02-3-Maximale-Schubspannungen-HW2011-HQ100.pdf		
Gemeinde:	Stadt Straubing/Kirchroth/Altling		Vorbereitender: WWA		
Maßstab:	1:10 000	erw.	Siedg/hartl	18.12.2019	
		gez.	Kilbauer	18.12.2019	
		gepr.	Biebach	18.12.2019	
Ingenieurgesellschaft:	Lahmeyer Hydroprojekt - Lahmeyer München - Büro Prof. Kagerer	Wasserrwirtschaftsamt Deggendorf			
	Hochwasserrückhaltung Oberauer Schleife	Definitor: 02-3			
	o/o Lahmeyer Hydroprojekt GmbH, Raibersstraße 18, 99427 Weimar	94469 Deggendorf			
Entwurfverfasser:		Vorbereitender:			
18.12.2019		gez.	Ezeddine	14.07.2023	gez. Rätzinger
Datum		Unterschrift Entwurfverfasser		Unterschrift Vorbereitender	



Legende

Maximale Einstaudauer

- < 2 Tage
- 2 - 4 Tage
- 4 - 6 Tage
- 6 - 8 Tage
- 8 - 10 Tage
- 10 - 12 Tage
- 12 - 14 Tage
- 2 - 3 Wochen
- 3 - 4 Wochen
- 4 - 5 Wochen
- 5 - 6 Wochen
- 6 - 7 Wochen
- 7 - 8 Wochen
- > 8 Wochen / dauerhaft wasserführend

Modellrand

- max. WSP [mNHN]
- Stationierung Donau
- Stationierung Köbnachableiter

Anfangswasserspiegel im Polder Oberauer Schleife gestützt:
 - WSP obere Oberauer Schleife = 316,16 m NHN
 - WSP untere Oberauer Schleife = 315,76 m NHN



0 100 200 400 600 800 1000 Meter

Lage-System: Landeskoordinatensystem (DHDN90) (Gauß-Krüger-Koordinaten)
 Höhen-System: Landes Höhensystem DHN2018 (m ü. NN)

Index	Bemerkung	geänd. am	Name	gepr. am	Name
Vorhaben:	4441.2 Gew I/Donau Hochwasserschutz Aktionsprogramm 2020 plus Hochwasserrückhaltung Oberauer Schleife		Unterlagen: 05-03-03		Phase: Genehmigung
Vorhabenträger:	Freistaat Bayern, WWA Deggendorf		Anlage 02-4		Blatt-Nr.: 1/1
Landkreis:	Straubing-Bogen/Stadt Straubing		Schutzvermerk/Datenname: 02-4-Maximale-Einstaudauer-HW2011-HQ100.pdf		
Gemeinde:	Stadt Straubing/Kirchroth/Altting		Vorhabennummer (VNA):		
Maßstab:	Maximale Einstaudauer HW 2011 - HQ100, Ist - Zustand ohne Deichbruch	erw.	Siedghart	21.01.2021	
		gez.	Kilauer	21.01.2021	
		gepr.	Biebach	21.01.2021	
Ingenieurgesellschaft:	Lahmeyer Hydroprojekt - Lahmeyer München - Büro Prof. Kagerer				Wasserwirtschaftsamt Deggendorf
	Hochwasserrückhaltung Oberauer Schleife				Definitor: 02-94489 Deggendorf
	o/o Lahmeyer Hydroprojekt GmbH, Ratlerstraße 18, 99427 Weimar				Vorhabenträger
Entwurfverfasser:					
21.01.2021		gez.	Ezeddine	14.07.2023	gez. Ratzinger
Datum		Unterschrift	Entwurfverfasser	Datum	Unterschrift